

類別	General IO Expansion FAQ on XPAC_WES2009				編號	2-011-03	
作者	Amber	版本	1.0.0	日期	2012/03/19	頁數	1/4

如何使用多序列埠擴充卡?

適用於:

平台	作業系統版本	XPAC utility 版本
XP-8000 系列	WES2009	所有版本
XP-8000-Atom 系列	WES2009	所有版本

! 注意!

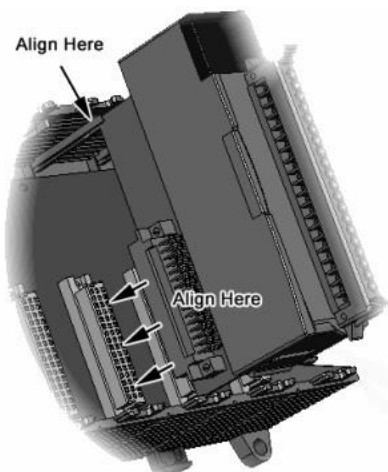
欲變更系統的任何設定之前，請先關閉EWF的保護，方能使變更值生效；設定完成之後，請再開啓EWF的保護，以保護您系統的安全。

泓格公司設計的通訊模組(又稱多序列埠擴充卡)功用在於擴充RS-232/485/422 的串口數目，以利於您可以連接智慧型的裝置，例如條碼讀取機、序列印表機、智慧型感測器等上述這些儀器設備幾乎都有提供RS-232 或RS-485/422 的串列傳輸功能。請點選以下連結到泓格官網瞭解更多有關多序列埠擴充卡的型號說明，並按照下列步驟來設定多序列埠擴充卡。

多序列埠擴充卡→http://www.icpdas.com/products/Remote_IO/i-8ke/selection_rs232_i8k.htm

一、 加入多序列埠擴充卡

步驟 1：請將多序列埠擴充卡(例如I-8144IW)插入XPAC的模組插槽。



類別	General IO Expansion FAQ on XPAC_WES2009				編號	2-011-03	
作者	Amber	版本	1.0.0	日期	2012/03/19	頁數	2/4

步驟 2：執行桌面上的XPAC Utility後切換到**多埠模組**的頁籤。



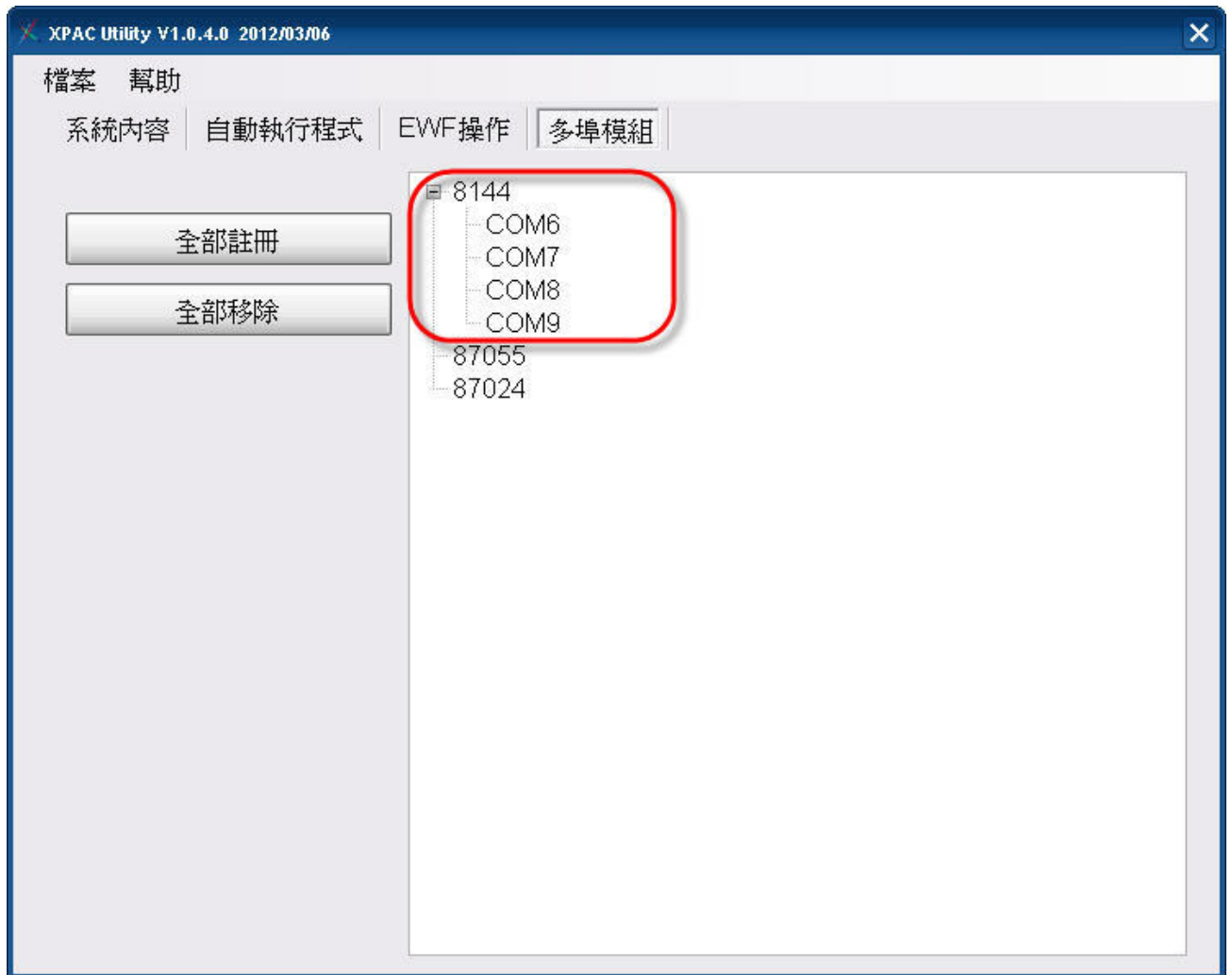
步驟 3：點選**全部註冊**按鈕→跳出視窗提醒您必須重新開機案設定值才會生效，按**確定**按鈕。



步驟 4：重新開機。

類別	General IO Expansion FAQ on XPAC_WES2009				編號	2-011-03	
作者	Amber	版本	1.0.0	日期	2012/03/19	頁數	3/4

步驟 5：完成多序列埠擴充卡的註冊，系統自動依序分配COM Port。



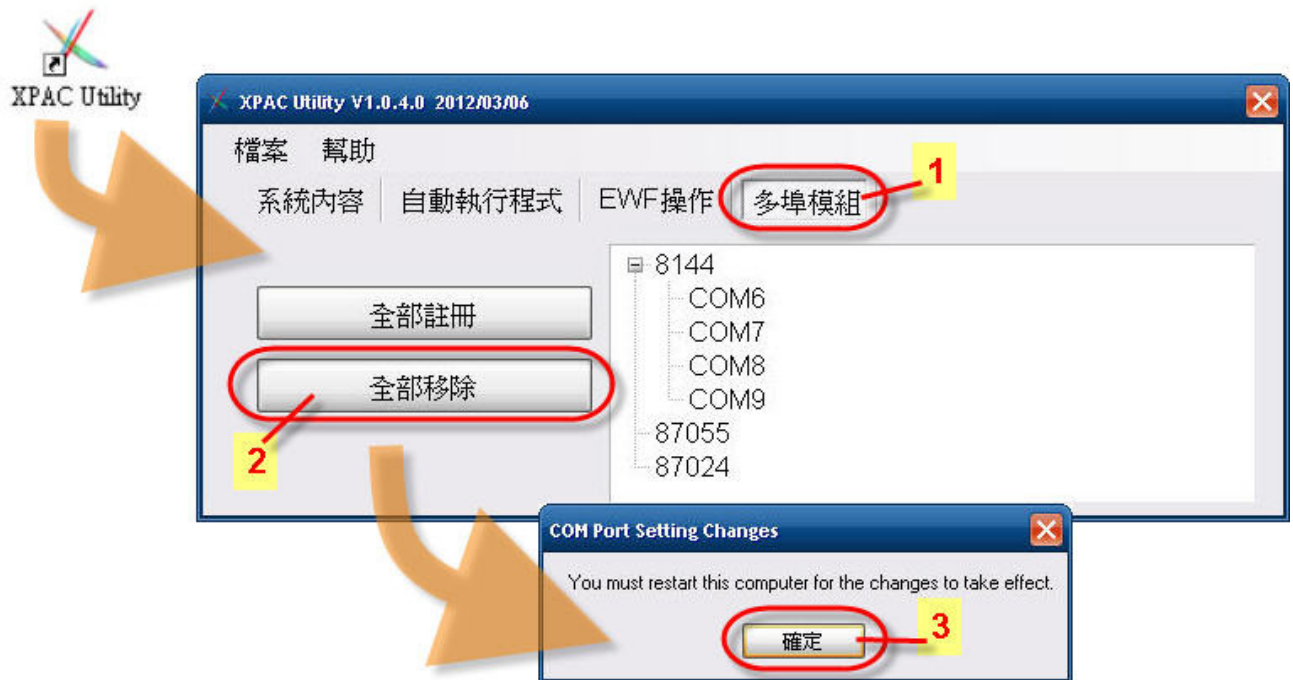
類別	General IO Expansion FAQ on XPAC_WES2009				編號	2-011-03	
作者	Amber	版本	1.0.0	日期	2012/03/19	頁數	4/4

二、 移除多序列埠擴充卡

請按照以下正確步驟來移除多序列埠擴充卡，不要直接拔除插槽上的模組。

步驟 1：執行桌面上的XPAC Utility後切換到**多埠模組**的頁籤。

步驟 2：點選**全部移除**按鈕→跳出視窗提醒您必須重新開機案設定值才會生效，按**確定**按鈕。



步驟 3：重新開機。

步驟 4：完成移除步驟，模組回復為未註冊的狀態，可以直接拔除插槽上的多序列埠擴充卡。

