

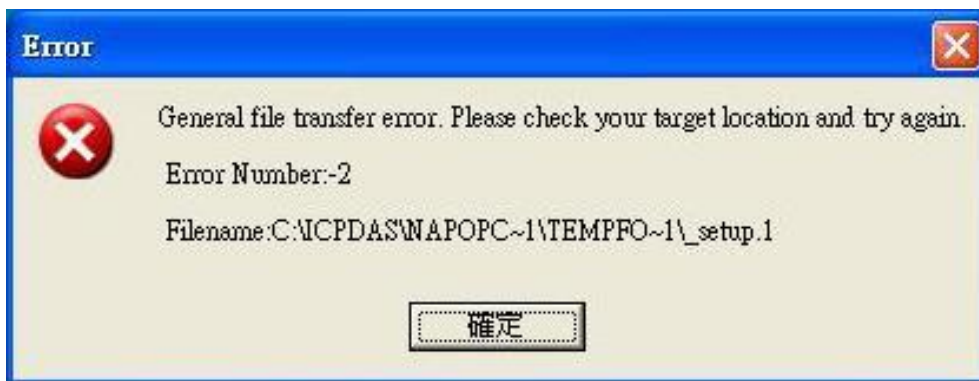
Classification	NAPOPC_XPE FAQ				No.	1-006-TC	
Author	James	Version	1.0.0	Date	2010/7/12	Page	1/1

## 安裝 NAPOPC\_XPE 時出現錯誤訊息該如何處理？

應用於：

平台	OS 版本	NAPOPC 版本
XPAC	XPE	NAPOPC_XPE v1.12

在更新 NAPOPC\_XPE 時，有時會出現以下錯誤訊息：



這是因為在更新時，沒有在安裝新版 NAPOPC\_XPE 之前先將舊版 NAPOPC\_XPE 的資料移除乾淨所導致。

排除方式：

- 步驟 1 先移除舊版 NAPOPC\_XPE。
- 步驟 2 將電腦重新啟動。
- 步驟 3 重新啟動後，再安裝新版 NAPOPC\_XPE

此錯誤訊息對話框將不會出現。