

Classification	NAPOPC_XPE FAQ				No.	1-010-TC	
Author	James	Version	1.0.0	Date	2010/7/12	Page	1/4

## 如何在 NAPOPC\_XPE 中使用 ZigBee 模組?

應用於：

平台	OS 版本	NAPOPC 版本
XPAC	XPE	NAPOPC_XPE v1.12

假設我們手上有一組 Zigbee 模組：

**ZB-2550 (Host Converter)**

**ZB-2052 (DI)**

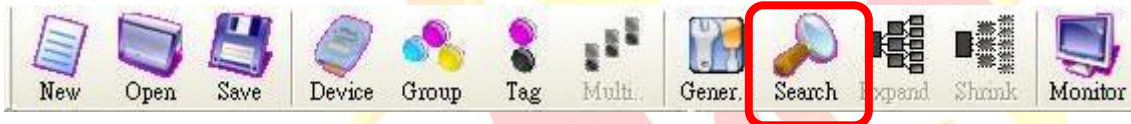
**ZB-2060 (DIO)**

只要在 NAPOPC\_XPE 上與 ZB-2550 的連線，就能自動進一步取得 ZB-2052/ZB-2060 的資料。

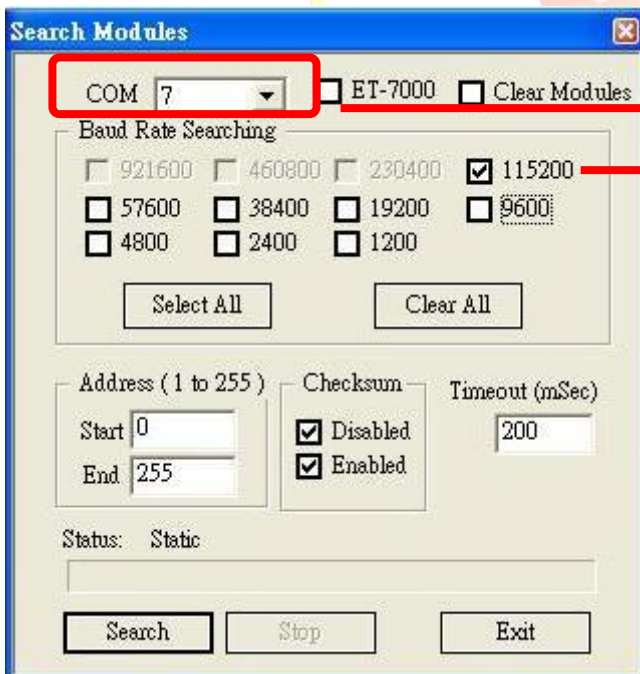
連線方式有 自動建立/手動建立 兩種。

自動建立連線

步驟 1



在上方工具列選擇 "Search"，對現在有連接的模組自動掃描。  
 按下後會開啓掃描的設定頁，設定完畢後即可進行掃描：



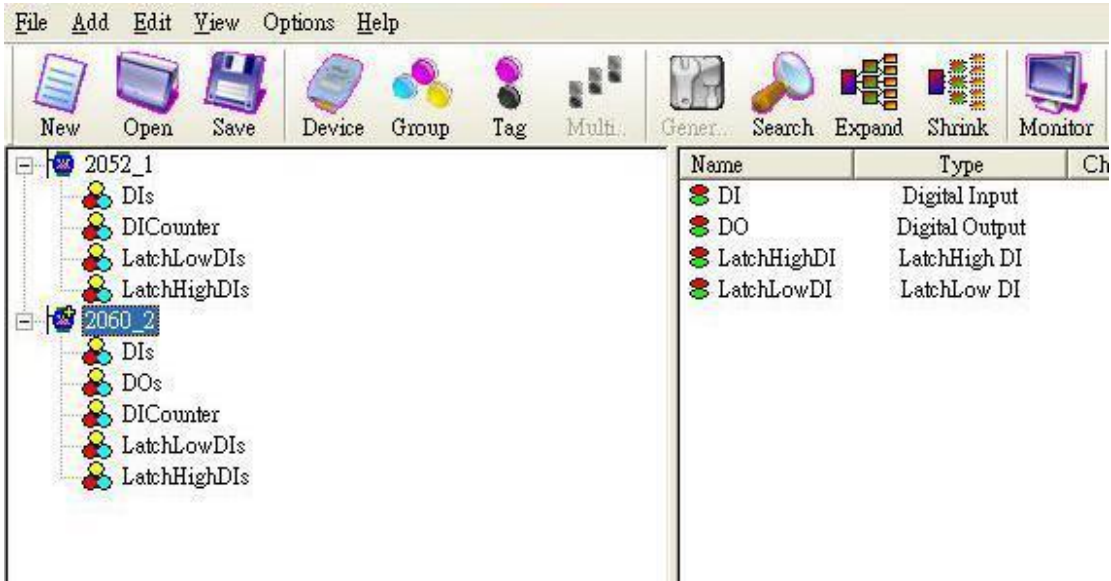
XPAC 連接 Zigbee Converter 的 COM port

Zigbee Converter 的 Baud rate

Classification	NAPOPC_XPE FAQ				No.	1-010-TC	
Author	James	Version	1.0.0	Date	2010/7/12	Page	2/4

**步驟 2**

掃描完畢後，便可在 NAPOPC\_XPE 取得 ZB-2052/ZB-2060 的資料。



Classification	NAPOPC_XPE FAQ				No.	1-010-TC	
Author	James	Version	1.0.0	Date	2010/7/12	Page	3/4

## 手動建立連線 (DCON)

### 步驟 1



在上方工具列選擇 "Device" 新增設備，按下後會出現設定頁。  
 注意下圖標出的幾項設定，設定完畢後即可按下 "OK" 新增設備。

**通訊協定**

DCON       Modbus

Device Name: 2052

I-7K/A-8K/A-87K/ZB-2K I/O Module

Module Setting

Remote      7K: ZB-2K      2052

with Controller      Controller:      87K:      8K:      Address: 1      Timeout (mSec): 500

Slot: 0      模組 Address      checksum: Disable

COM Port Setting

COM:      Baud Rate: 115200

XPAC 連接 Zigbee Converter 的 COM port / Baud rate

RPC

Controller Setting

IP Address: 192.168.255.1      Port: 505      Timeout: 500

Simulate I/O (does not access the RS-485/Modbus device)

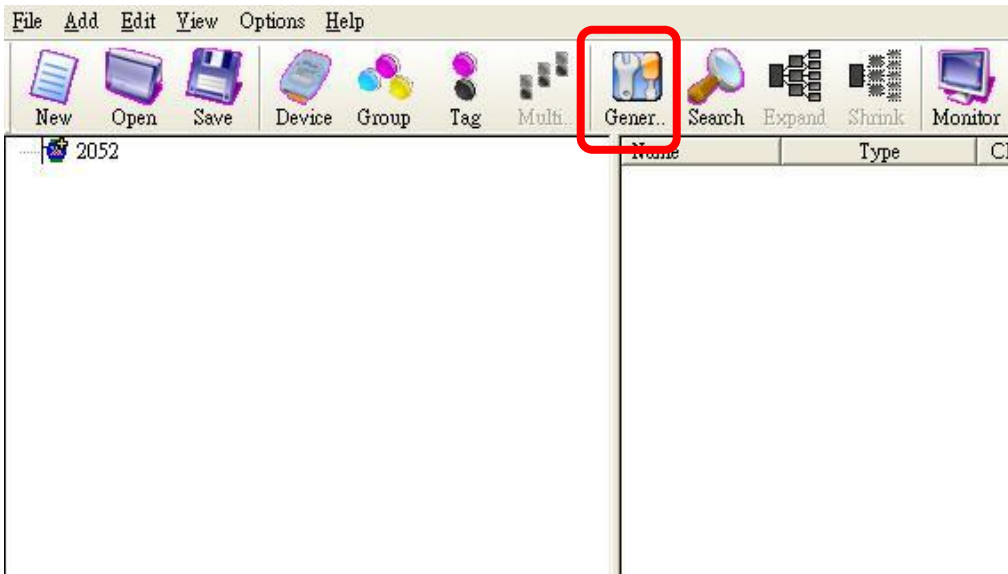
Pending Time: 1000 ms

OK      Cancel

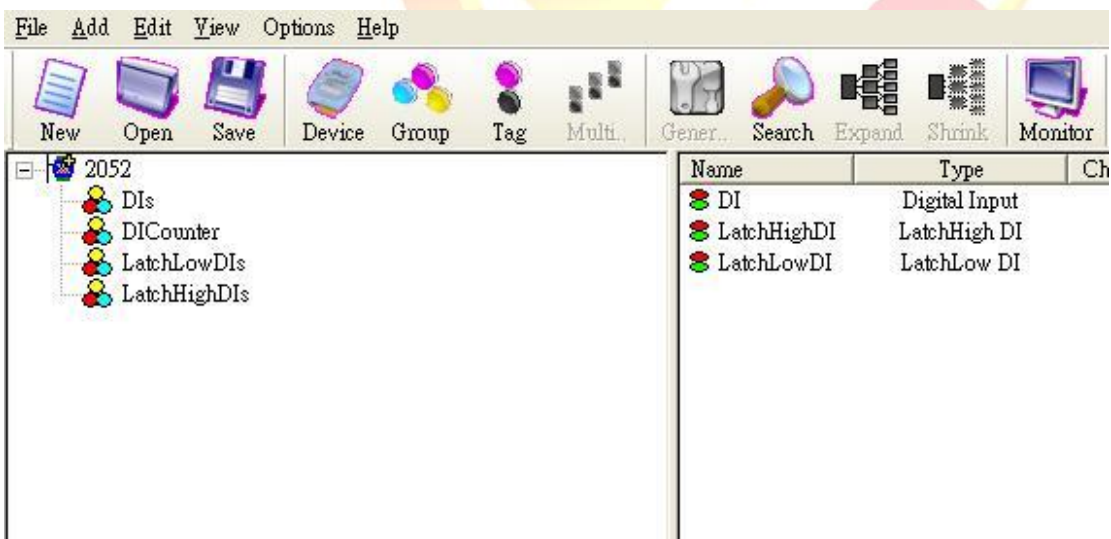
Classification	NAPOPC_XPE FAQ				No.	1-010-TC	
Author	James	Version	1.0.0	Date	2010/7/12	Page	4/4

## 步驟 2

新增後可看到模組已建立：



再按上方工具列的 "Generate Tag"，便會依照模組規格自動建立資料點。



## 步驟 3

重複上述步驟完成建構 ZB-2060，讓在 NAPOPC\_XPE 與 Zigbee I/O 模組交換資料。