

Classification	NAPOPC_XPE FAQ				No.	1-007-TC	
Author	James	Version	1.0.0	Date	2010/7/12	Page	1/4

如何在 NAPOPC_XPE 中使用 DS/PDS-700 ?

應用於：

平台	OS 版本	NAPOPC 版本
XPAC	XPE	NAPOPC_XPE v1.12

DS/PDS 系列產品為 Device Server。Device Server 可成為電腦的虛擬通訊埠，然後讓電腦透過 Ethernet 跟 PDS 取得下端設備的資料。

以下說明如何在 NAPOPC_XPE 中跟 PDS-720 連線，並透過 PDS-720 進一步取得下端 I-7012 模組的資料 (有自動建立/手動建立兩種方式)：

自動建立方式

步驟 1

先對 PDS-720 做 VxComm 的設定，使其成為電腦的虛擬通訊埠。VxComm 的使用方式，請參考 PDS 手冊(4. [Setting up the PDS module](#))。並且在 PDS-720 上以 RS-485 連接 I-7012。

步驟 2

進入 NAPOPC_XPE，在上方工具列選擇 "Search"，便會開啓自動搜尋模組的設定頁。



Classification	NAPOPC_XPE FAQ				No.	1-007-TC	
Author	James	Version	1.0.0	Date	2010/7/12	Page	2/4

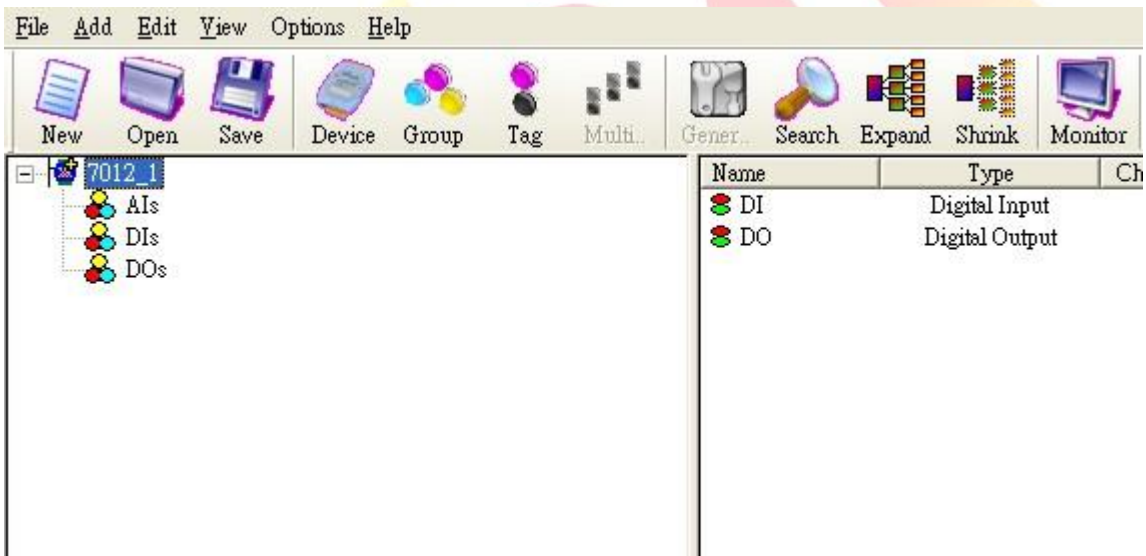


PDS-720 在 XPAC 上所被虛擬的 COM port ，由使用者在 VxComm 中自行指定，在這個示範中，PDS-720 的 RS-485 port 被指定為 PC 的 COM10

選擇該 COM port 的 Baud rate

步驟 3

然後就可透過 PDS-720，建立與 I-7012 的連線，並且交換資料。



Classification	NAPOPC_XPE FAQ				No.	1-007-TC	
Author	James	Version	1.0.0	Date	2010/7/12	Page	3/4

手動建立方式

步驟 1

先對 PDS-720 做 VxComm 的設定，使其成為電腦的虛擬通訊埠。VxComm 的使用方式，請參考 PDS 手冊(4. [Setting up the PDS module](#))。並且在 PDS-720 上以 RS-485 連接 I-7012。

步驟 2

進入 NAPOPC_XPE，在上方工具列選擇 "Device"，新增設備，便會開啓新增設備的設定頁：



Select Device

DCON

Device Name: 7012

I-7K/I-8K/I-87K/ZB-2K I/O Module

Module Setting

Remote 7K 7012 ZB-2K

With Controller Controller 87K

8K

Address: 1 (0~255) Timeout (mSec): 500

Slot: 0 (0~7 for 8K Modules) Checksum: Disable

COM Port Setting

COM: 10 Parity: None

Baud Rate: 115200 Data Bits: 8

RPC

Controller Setting

IP Address: 192.168.255.1 Port: 505 Timeout: 500

Simulate I/O (does not access the RS-485/Modbus device)

Pending Time: 1000 ms

OK Cancel

I-7012 為 DCON 的模組，所以選擇 DCON

選擇 I-7012 的類別、型號，注意型號要選對

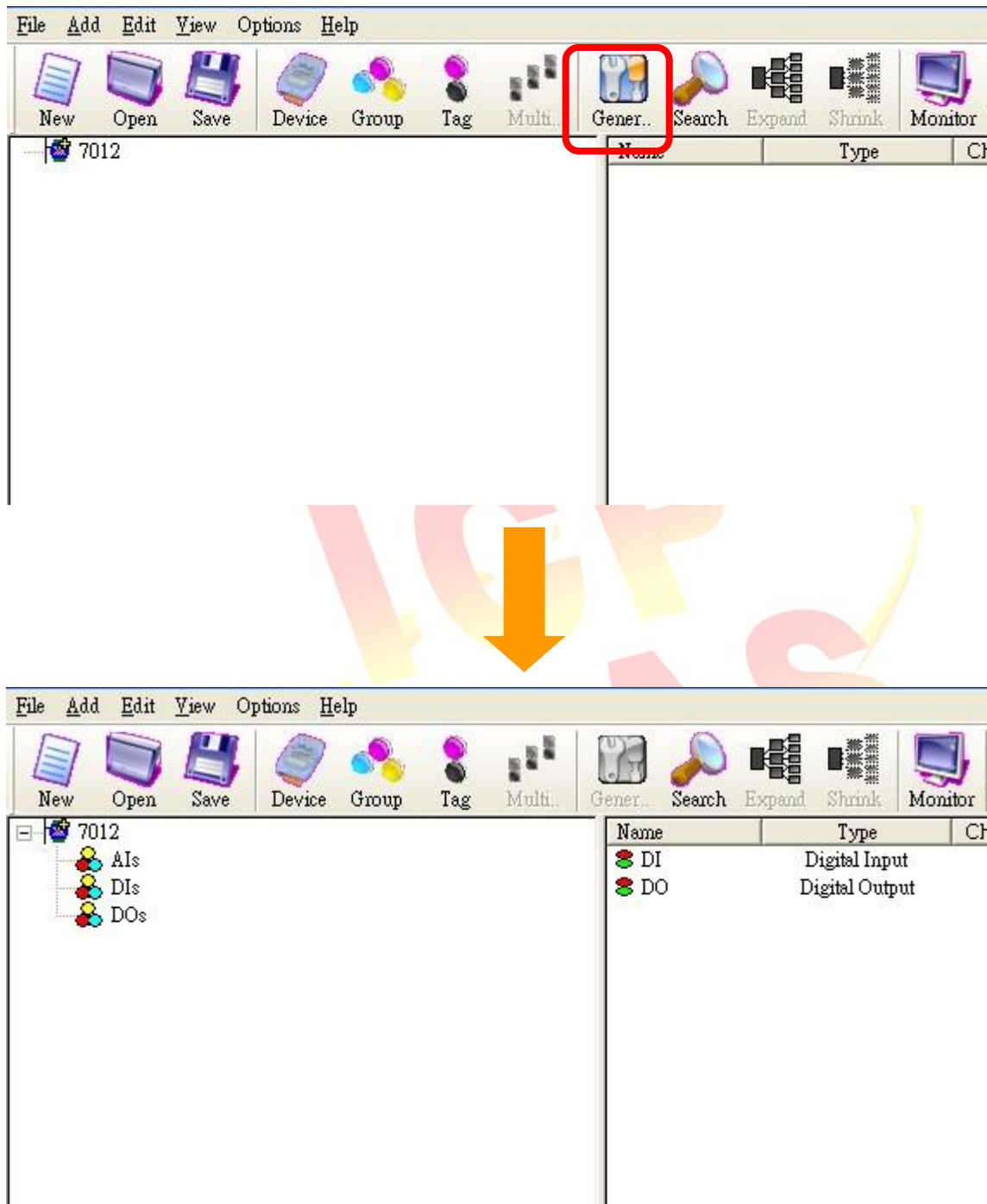
PDS-720 被 PC 所虛擬的 COM port 以及 Baud rate，在此示範中為 COM10 / 115200

設定完按下 "OK"，即可新增 I-7012 模組。

Classification	NAPOPC_XPE FAQ				No.	1-007-TC	
Author	James	Version	1.0.0	Date	2010/7/12	Page	4/4

步驟 3

再按工具列上方的 "Generate Tags"，就會按照 I-7012 的規格自動產生資料點。



手動建置完畢，這樣就能在 NAPOPC_XPE 中與 I-7012 交換資料。