

類別	Top FAQ on XPAC_WES2009				編號	1-002-02	
作者	Amber	版本	1.0.0	日期	2012/03/09	頁數	1/3

## EWF的功用?

適用於:

平台	作業系統版本	XPAC utility 版本
XP-8000 系列	WES2009	所有版本
XP-8000-Atom 系列	WES2009	所有版本

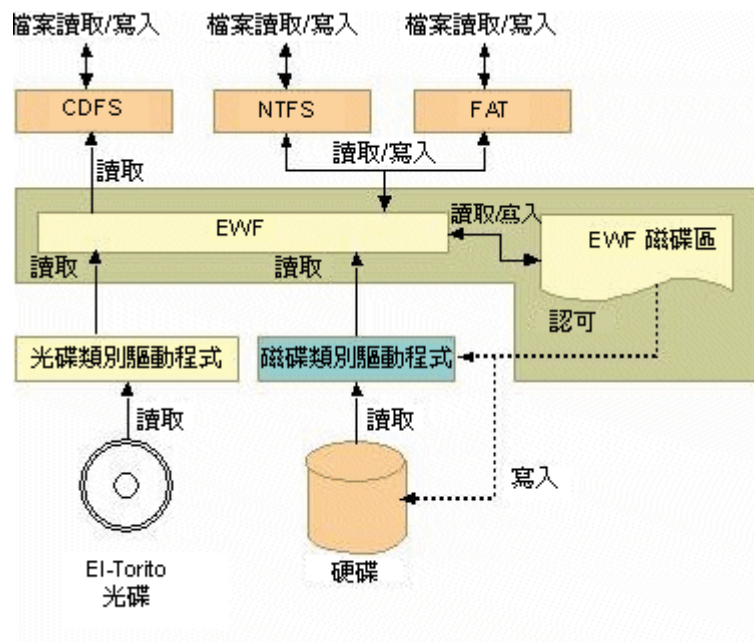


### 注意!

欲變更系統的任何設定之前，請先關閉EWF的保護，方能使變更值生效；設定完成之後，請再開啓EWF的保護，以保護您系統的安全。

## 一、 EWF介紹

EWF(Enhanced Write Filter，檔案系統唯讀功能)是XP Embedded嵌入式系統中的一個組件，其工作原理，就是把系統任何的變更都記錄在暫存的記憶體，並未寫入硬碟之中，所以能讓磁碟變成「唯讀」、「防寫」的狀態。重開機（斷電）後不會留下痕跡，一切都回復原狀，而需要將變更的內容寫入儲存裝置時，也可暫時解除EWF保護，等寫入完成再變成唯讀系統。無論突然斷電、震動或是病毒入侵都不會對系統造成傷害，讓硬碟減少損耗，也可加快您的系統。



類別	Top FAQ on XPAC_WES2009				編號	1-002-02	
作者	Amber	版本	1.0.0	日期	2012/03/09	頁數	2/3

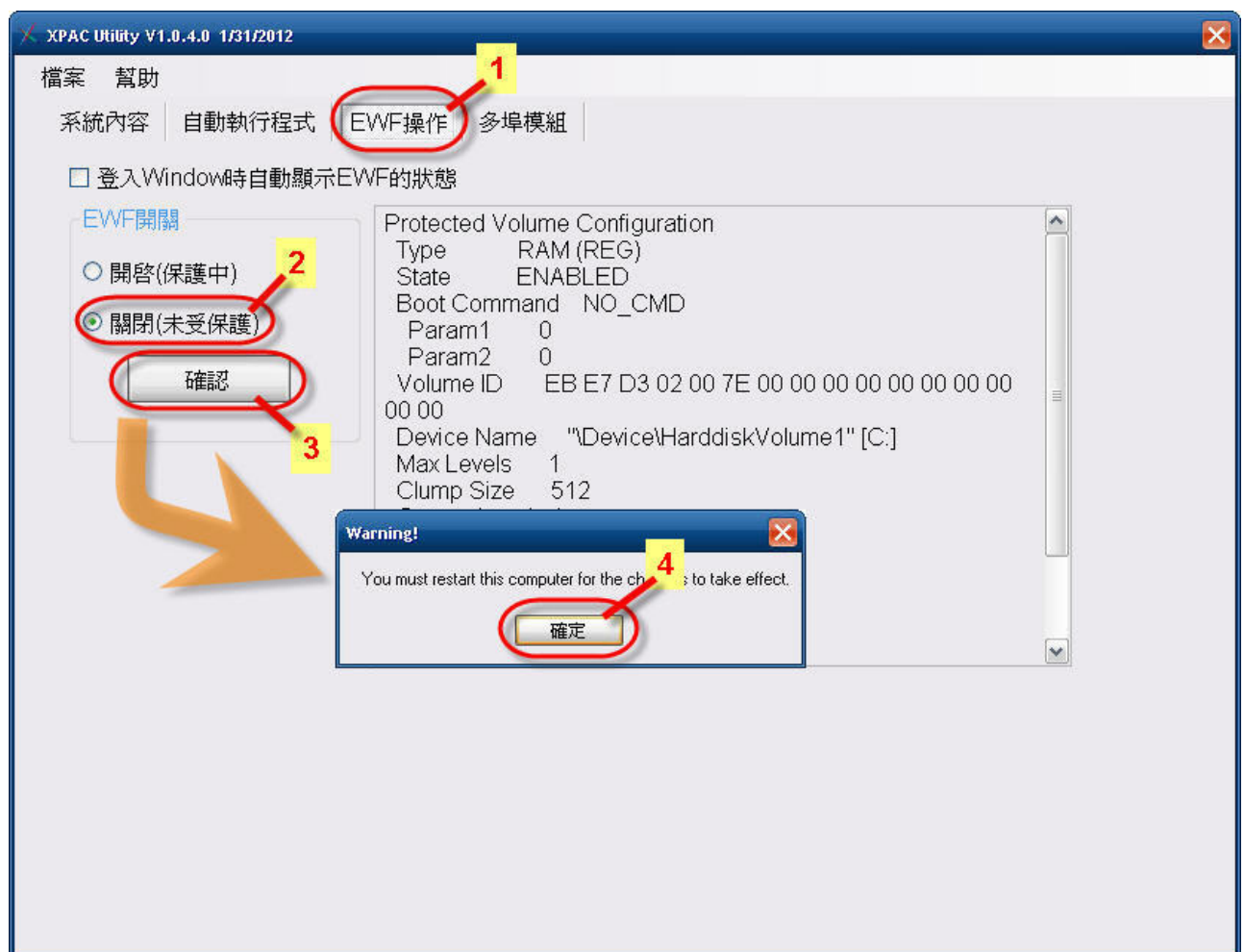
## 二、如何關閉/開啓EWF的保護?

XPAC出廠時以及還原OS後的EWF預設是開啓(保護中)的狀態，當您需要安裝新的應用程式或者是更動系統設定值時，可以執行桌面上的XPAC Utility工具來關閉EWF的保護，完成動作後請再開啓EWF以保護系統的安全。

**步驟 1：**執行桌面上的XPAC Utility。



**步驟 2：**切換到EWF操作的頁籤→左邊的EWF開關選擇**關閉(未受保護)**→點擊**確認**按鈕→跳出的警告會提示需要重新開機EWF的設定才會生效，按**確定**→重新開機。



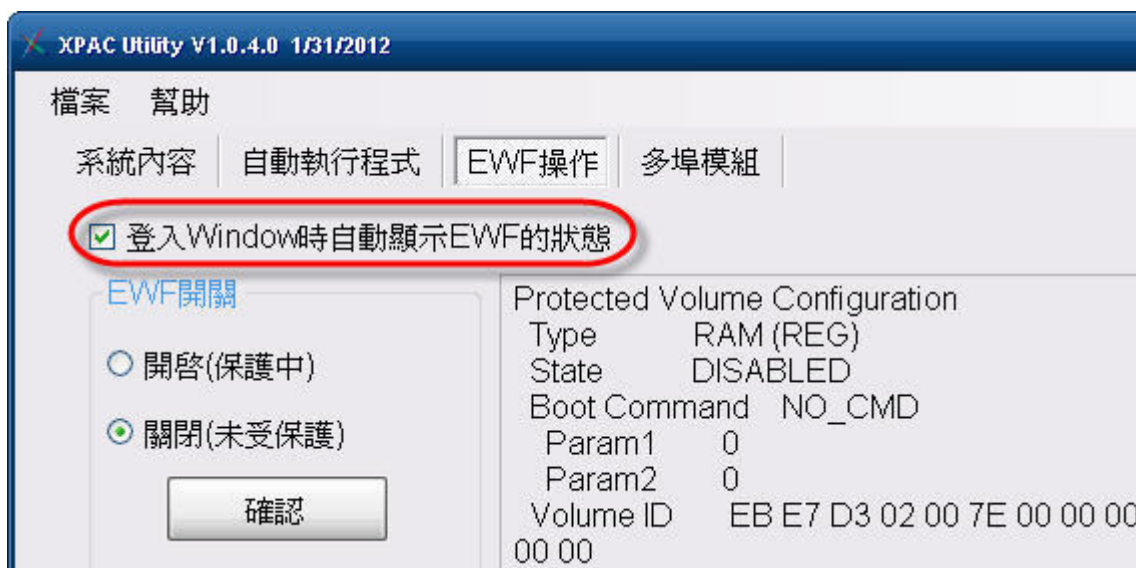
類別	Top FAQ on XPAC_WES2009				編號	1-002-02	
作者	Amber	版本	1.0.0	日期	2012/03/09	頁數	3/3

**步驟 3：** 開啓EWF保護的動作和關閉一樣，請參照**步驟 2** 在EWF開關地方選擇**開啓(保護中)**。



### 小提示：

勾選 **EWF 操作** 頁籤中左上角的**登入 Windows 時自動顯示 EWF 的狀態**後，每一次登入 Windows 時會自動跳出顯示 EWF 狀態的視窗；假若不需要此功能，取消勾選即可。在設定時要注意 EWF 的保護必須為關閉的狀態，設定值才會生效。



登入 Windows 後自動顯示 EWF 狀態的視窗如下圖所示↓

