

類別	General IO Expansion FAQ on XPAC_WES2009				編號	2-009-01	
作者	Amber	版本	1.0.0	日期	2012/03/19	頁數	1/3

如何使用DCON Utility設定槽位上的模組？

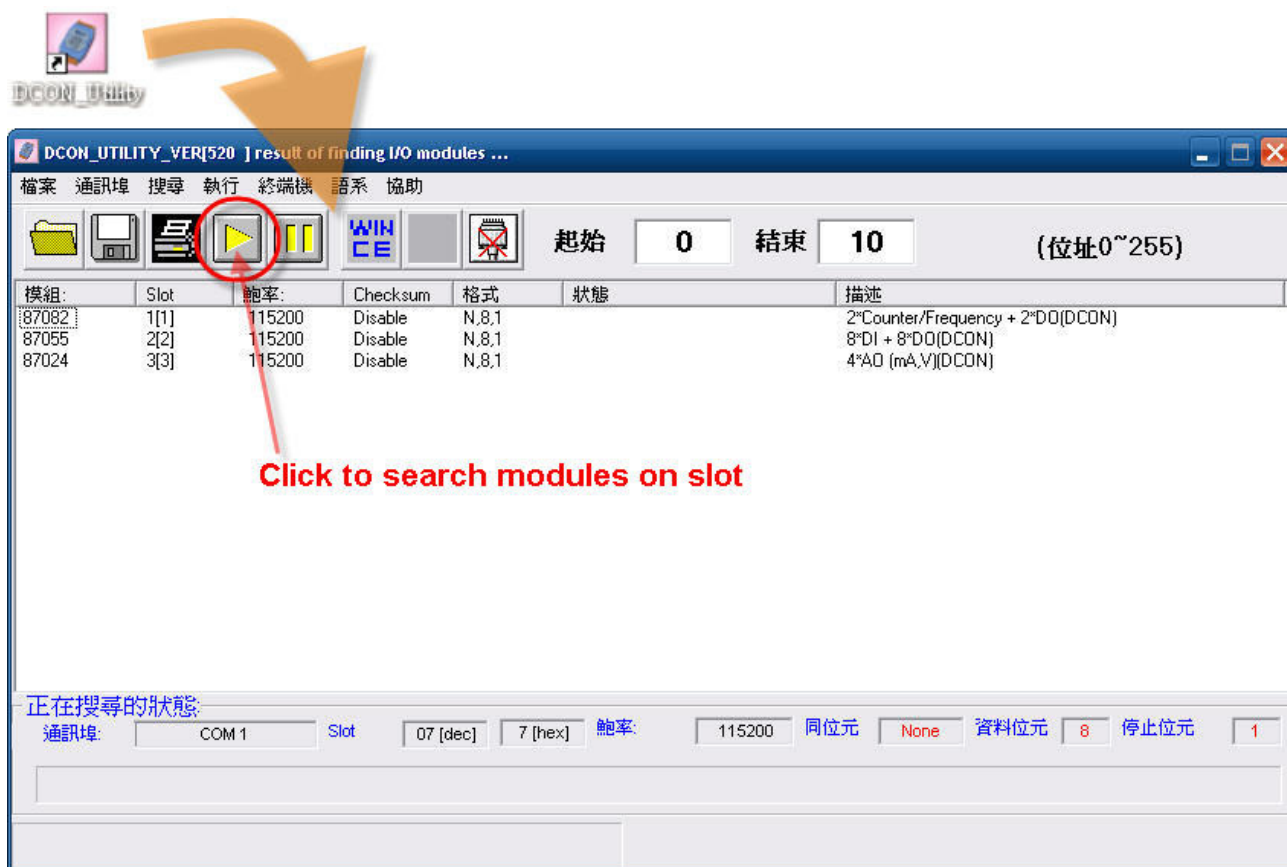
適用於：

平台	作業系統版本	XPAC utility 版本
XP-8000 系列	WES2009	所有版本
XP-8000-Atom 系列	WES2009	所有版本

DCON Utility為XPAC出廠時即預設內建安裝的工具軟體，可用來快速地控制與設定插在XPAC槽位上的泓格公司I-87K系列I/O模組。請按照以下步驟使用DCON Utility設定模組。

步驟 1： 開啟桌面上的DCON_Utility。

步驟 2： 點選上方工具列中的搜尋按鈕，開始自動搜尋所有位於槽位上的模組。



類別	General IO Expansion FAQ on XPAC_WES2009				編號	2-009-01	
作者	Amber	版本	1.0.0	日期	2012/03/19	頁數	2/3

步驟 3：用滑鼠點選搜尋到的模組名稱，這樣就可以進入該模組的設定畫面。

3.1. 示範DI/O模組(例如I-87055)的DO輸出，請直接點選畫面上的方格設通道為ON或OFF。

The screenshot shows the DCON utility interface. At the top, there's a menu bar with options like '檔案', '通訊埠', '搜尋', '執行', '終端機', '語系', and '協助'. Below the menu, there are icons for file operations and a search range set from 0 to 10. A table lists found modules:

模組	Slot	速率	Checksum	格式	狀態	描述
87082	1[1]	115200	Disable	N,8,1		2*Counter/Frequency + 2*DO(DCON)
87055	2[2]	115200	Disable	N,8,1		8*DI + 8*DO(DCON)
87024	3[3]	115200	Disable	N,8,1		4*AO (mA,V)(DCON)

An arrow points from the highlighted '87055' module to a configuration window titled '組態設定 87055 模組版本: A108'. This window has several sections:

- 數位輸出 (Digital Output):** Shows a row of 8 status indicators (LSB to CH:7). The second indicator is red and labeled 'ON', while the others are purple and labeled 'OFF'. A value of 170 and hex 0xAA are shown.
- 組態設定 (Configuration):** Includes fields for '通訊參數' (DCON), '位址' (0), '速率' (115200), 'Checksum' (Disable), and '同位元選項' (無同位元(N,8,1)).
- 命令回應延遲時間設定 (Command Response Delay Time Setting):** A field for '延遲時間' (0 ms).
- DO開機值 (DO Power-up Value):** Buttons for '設定數值' and '讀取數值'.
- DO安全值 (DO Safety Value):** Buttons for '設定數值' and '讀取數值', with a note 'Enable WDT First'.
- 數位輸入 (Digital Input):** Shows a row of 8 status indicators (LSB to CH:7), all currently purple.
- 主機看門狗設定 (Host Watchdog Setting):** Includes 'Timeout' (25.5 sec), 'Send Host OK' checkbox, and buttons for '設定', '讀取看門狗', '控鎖/計數', and '離開'.

類別	General IO Expansion FAQ on XPAC_WES2009				編號	2-009-01	
作者	Amber	版本	1.0.0	日期	2012/03/19	頁數	3/3



小提示：

運行在 XPAC 上的 DCON_Utility 不僅支援 XPAC 主機上 I-87K 系列模組的設定，也可透過串列埠(RS-232/485)或者乙太網路介面(使用虛擬 COM Port)連接到遠端泓格公司設計的 I-7000 系列或 I-87K 系列模組。詳細使用說明請參考 DCON_Utility 的使用手冊。

DCON_Utility使用手冊可從附件CD光碟或泓格網站中取得：

附件CD光碟→CD:\xpac-atom\tools\dcon_utility>manual\

網站→ftp://ftp.icpdas.com/pub/cd/8000cd/napdos/driver/dcon_utility/manual/