

分類	在 WinCE PAC 系統和應用時常見問題				編號	7-002-00	
作者	Eric_Shiu	版本	1.0.1	日期	2018/04/23	頁碼	1/2

## 如何修正螢幕無法正常顯示問題

應用於：

平台	OS 版本	PAC utility 版本
WinPAC	所有版本	所有版本
ViewPAC	所有版本	所有版本

對於某些螢幕，可能不支援 PAC 的預設顯示模式，所以你可能遇到下面描述的任一或是所有的問題：

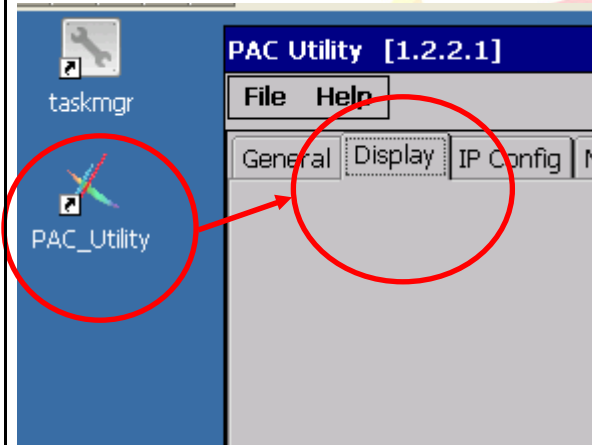
- 1。水波紋
- 2。無法顯示畫面
- 3。螢幕無法正常顯示。（畫面過大或過小）

如果您遇到任何問題，請執行下列步驟來解決問題。

步驟 1：按顯示器上的自動調整鍵。

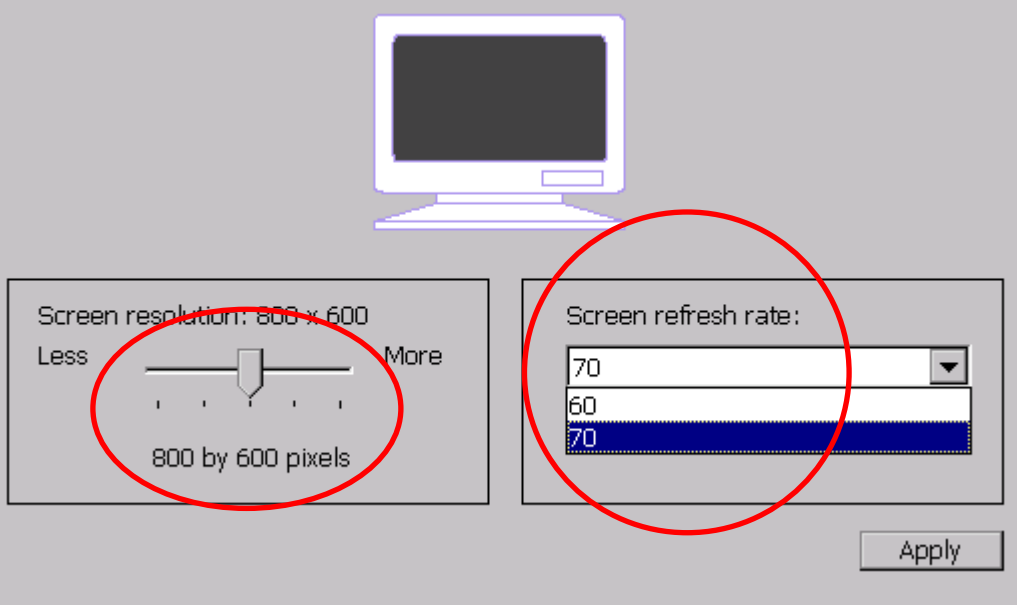
步驟 2：如果按下自動調整鍵，無法解決這個問題，利用 PAC Utility 改變顯示頻率。

步驟 3：執行桌面上的 PAC\_utility，點擊“system setting”頁面。

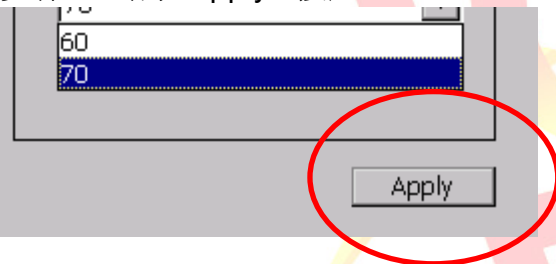


分類	在 WinCE PAC 系統和應用時常見問題			編號	7-002-00
作者	Eric_Shiu	版本	1.0.1	日期	2018/04/23
				頁碼	2/2

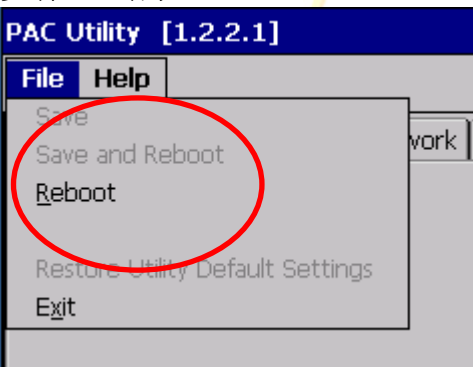
步驟 4：從下拉式選單中，選擇所需的解析度與頻率。



步驟 5：點擊“Apply” 按鈕



步驟 6：點擊 File-> “reboot”



步驟 7：如果新的顯示平率仍然有問題，請回到步驟 3，嘗試其他顯示頻率直到顯示正常

**注意：**

有些螢幕可能不支持某些頻率。在調整顯示頻率解決問題前，建議用戶先設定自動執行 WinPAC 上的 VCEP（遠程桌面連接），方便在螢幕無法顯示時，操作 WinPAC。欲了解更多詳情，有關如何使用 VCEP，請參閱文件：

“w2-001\_如何使用 VCEP 與 WinPAC 或 ViewPAC 建立遠端桌面連線”