

分類	在 WinCE PAC 系統和應用時常見問題				編號	1-008-00	
作者	Eric_Shiu	版本	1.0.0	日期	2018/4/27	頁碼	1/7

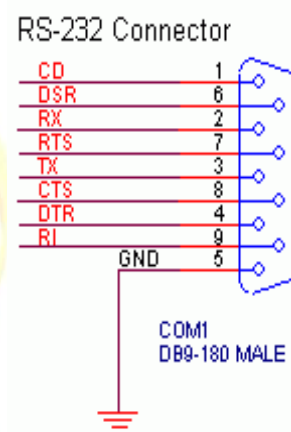
## 如何安裝I-7560U

應用於:

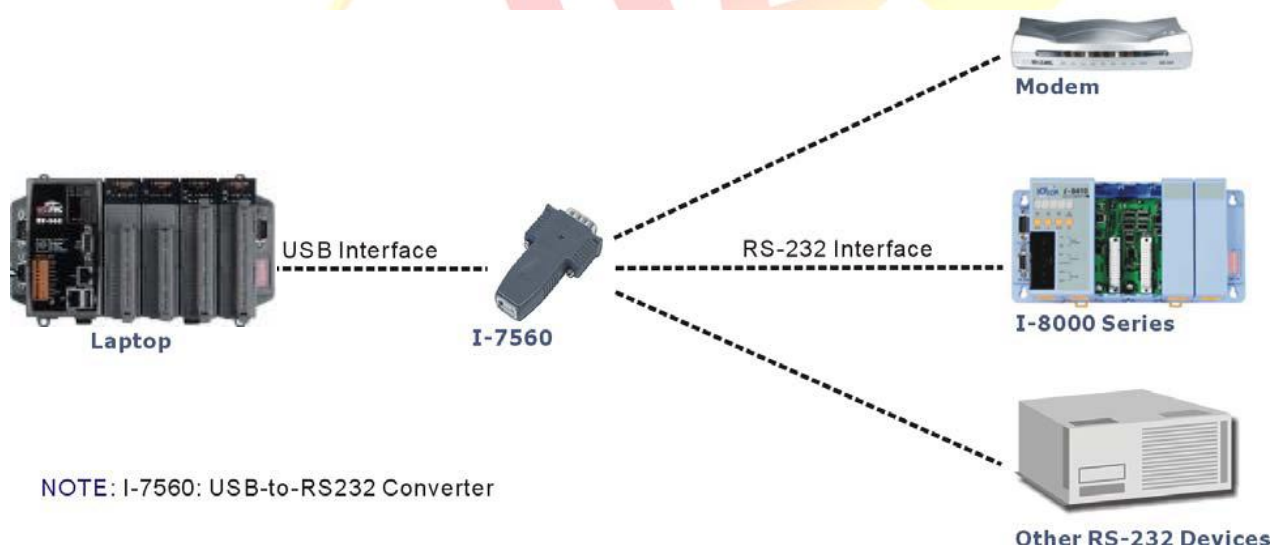
平台	OS 版本	PAC utility 版本
WinPAC	所有版本	所有版本
ViewPAC	所有版本	所有版本

### 關於I-7560U:

**I-7560U** 是一個 USB - RS232 轉換器，它採用了全套 RS - 232 數據傳輸和控制信號（ TXD ， RXD ， RTS ， CTS ， DSR ， DTR ， DCD ， RI ， GND ）的 PC 兼容的 DB9 Pin 腳(公)，最高傳輸速率為 115.2KB/ s 。 I-7560U 從 USB 總線上獲取電源，無需外接電源需要。

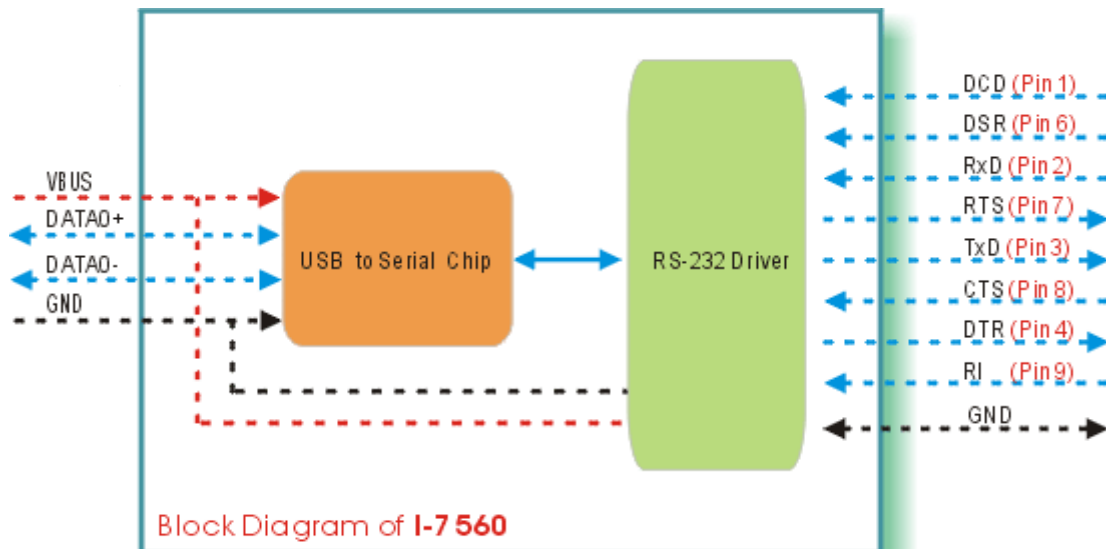


應用:



分類	在 WinCE PAC 系統和應用時常見問題				編號	1-008-00	
作者	Eric_Shiu	版本	1.0.0	日期	2018/4/27	頁碼	2/7

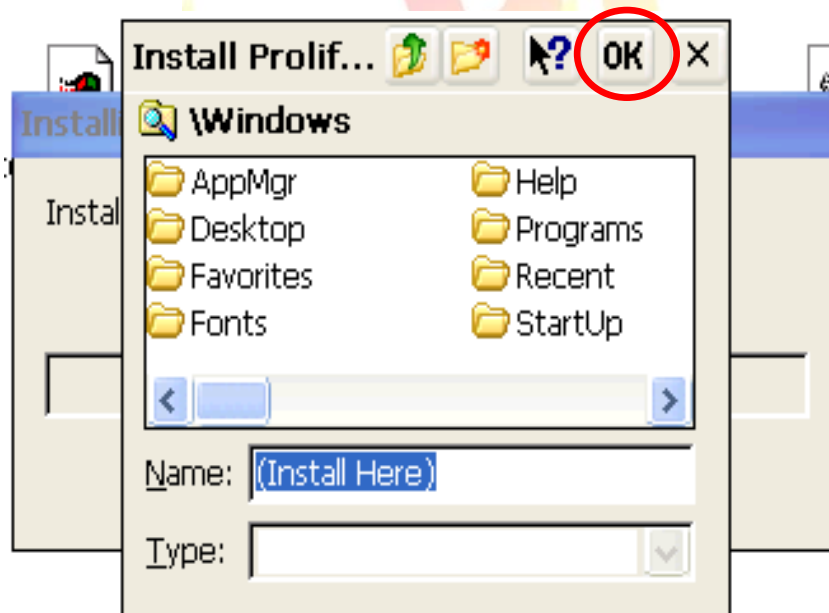
## 硬體架構



## 安裝設定 I-7560U

### 步驟 1: 安裝驅動

- 1.1. 下載驅動安裝檔“**FT231X\_WinCE70\_ARM\_v11020.CAB**” 在網路上  
(下載位置: [http://ftp.icpdas.com/pub/cd/winpac\\_am335x/wp-5231/system\\_disk/external\\_device\\_driver/i-756x\\_wince70\\_driver/](http://ftp.icpdas.com/pub/cd/winpac_am335x/wp-5231/system_disk/external_device_driver/i-756x_wince70_driver/))
- 1.2. 執行 “**FT231X\_WinCE70\_ARM\_v11020.CAB**” 並且按下 “**OK**”。

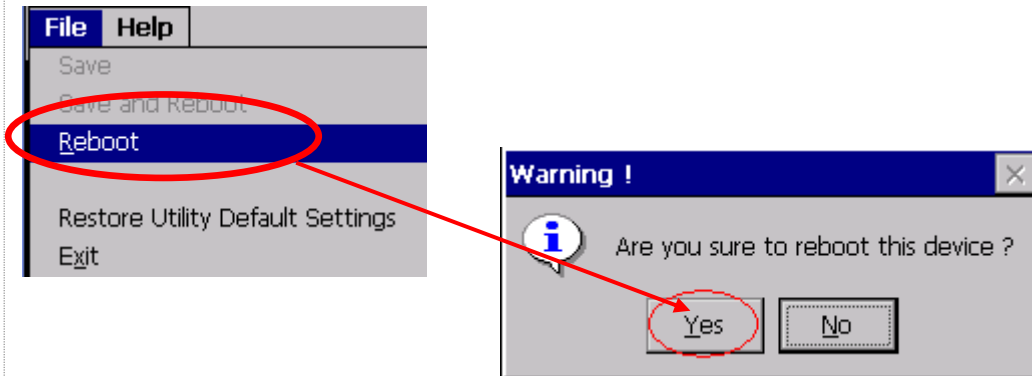


分類	在 WinCE PAC 系統和應用時常見問題				編號	1-008-00	
作者	Eric_Shiu	版本	1.0.0	日期	2018/4/27	頁碼	3/7

## 步驟 2: 儲存設定與重新啟動WinPAC

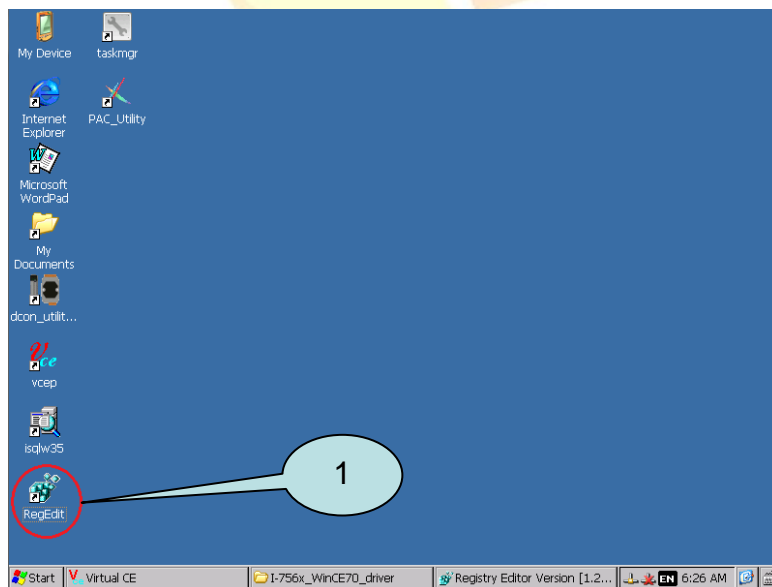
2.1. 執行 Win PAC utility; 點擊 **“File”** → **“Reboot”**

2.2. 點擊 **“Yes”** 按鈕後重新啟動



## 步驟 3: 取得目前I-7560U虛擬出的COM port 名稱

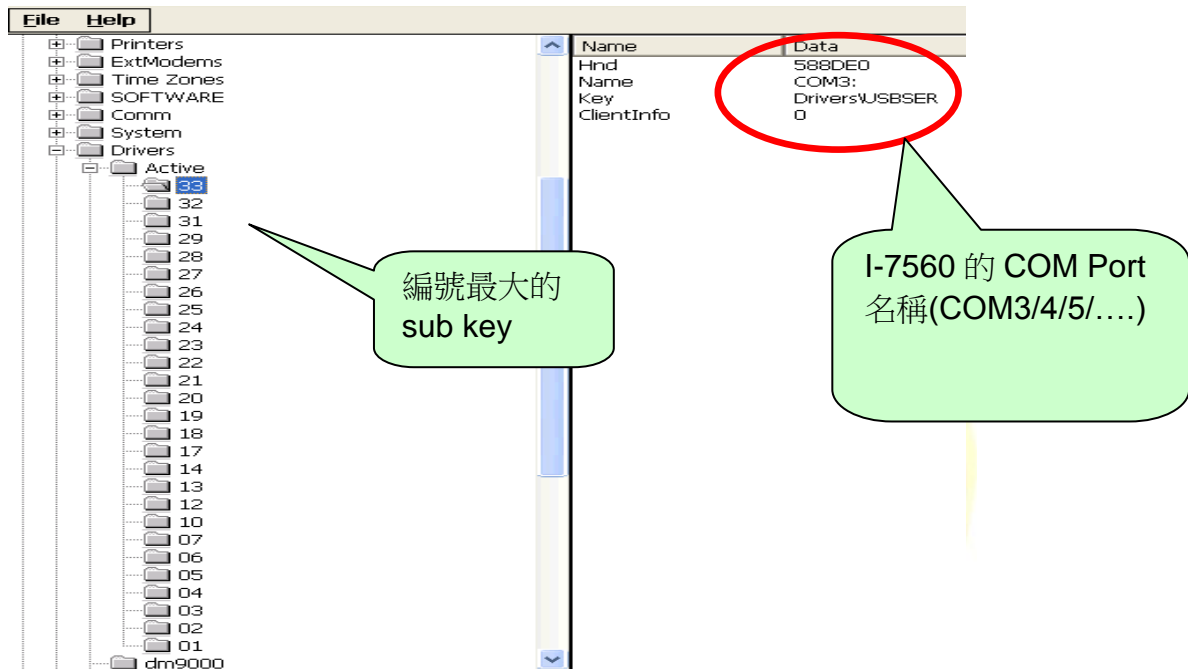
3.1. 執行 RegEdit



分類	在 WinCE PAC 系統和應用時常見問題				編號	1-008-00	
作者	Eric_Shiu	版本	1.0.0	日期	2018/4/27	頁碼	4/7

3.2. 找到註冊表HKEY\_LOCAL\_MACHINE → Drivers → Active 中編號最大的Sub Key，其中的Key值為Drivers\USBSER

3.3. 其中的Name值為I-7560U虛擬出來的COM Port名稱



## 範例:與PC連接，傳送資料給PC

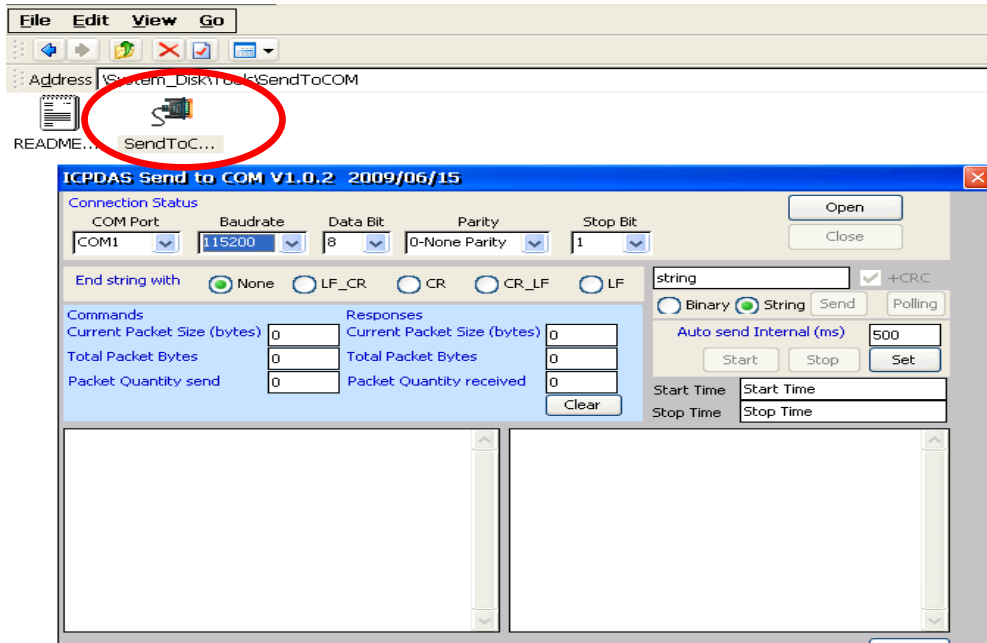
步驟 1：WinPAC上的I-7560U的RS-232連接器，連接到您的PC的RS-232 COM port上。



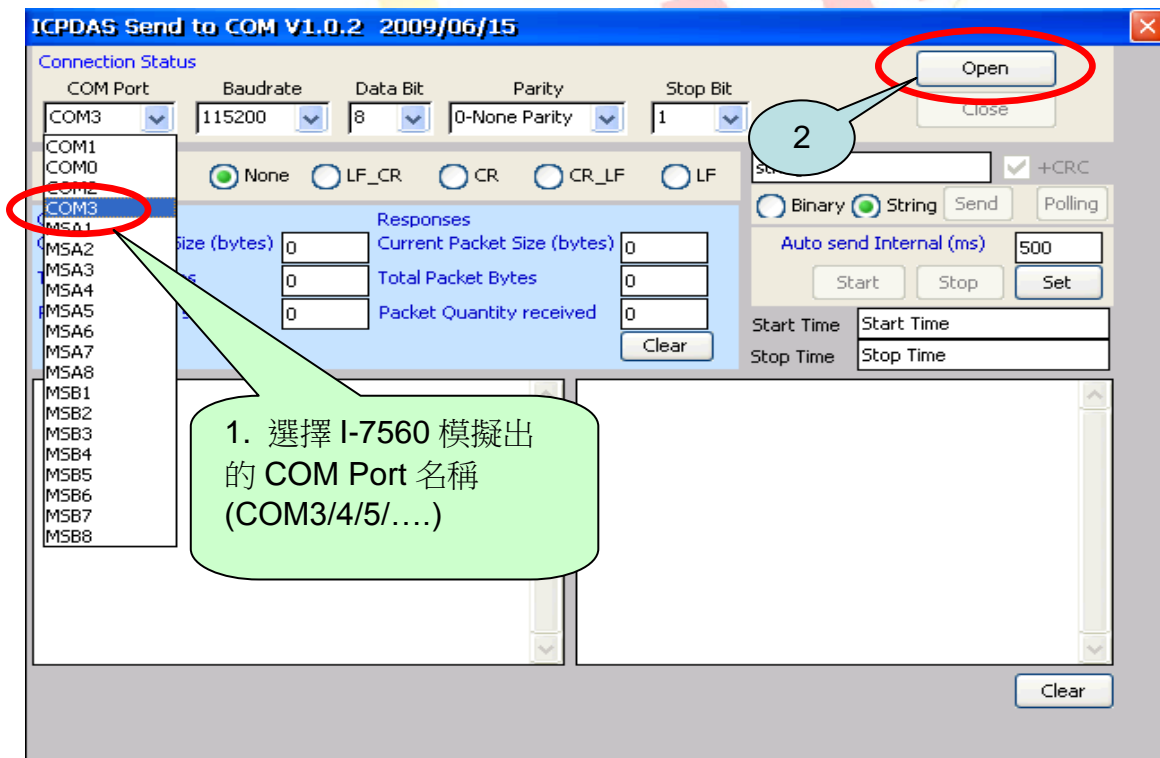
分類	在 WinCE PAC 系統和應用時常見問題				編號	1-008-00	
作者	Eric_Shiu	版本	1.0.0	日期	2018/4/27	頁碼	5/7

**步驟 2: 執行WinPAC/ViewPAC 中的SendTOCOM.exe**

(位於“\System\_Disk\Tools\SendToCOM” 資料夾中)

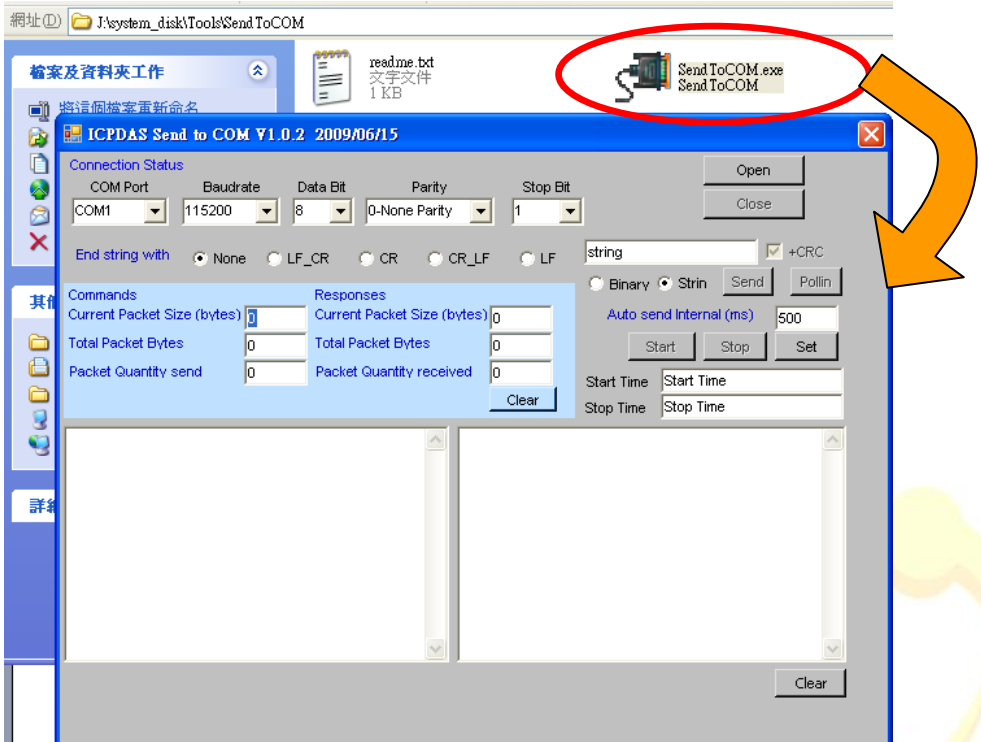


**步驟 3: 選擇I-7560U模擬出的COM Port名稱，點擊“Open” 按鈕**

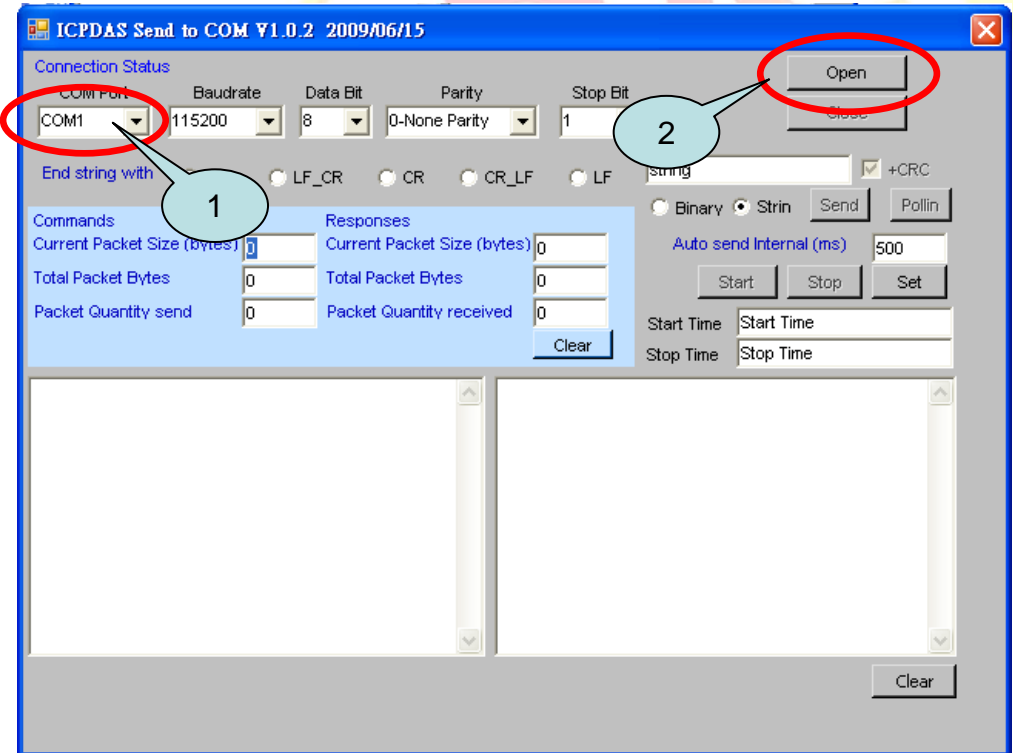


分類	在 WinCE PAC 系統和應用時常見問題				編號	1-008-00	
作者	Eric_Shiu	版本	1.0.0	日期	2018/4/27	頁碼	6/7

**步驟 4:** 複製 “SendToCOM.exe” 到 PC 端並且執行

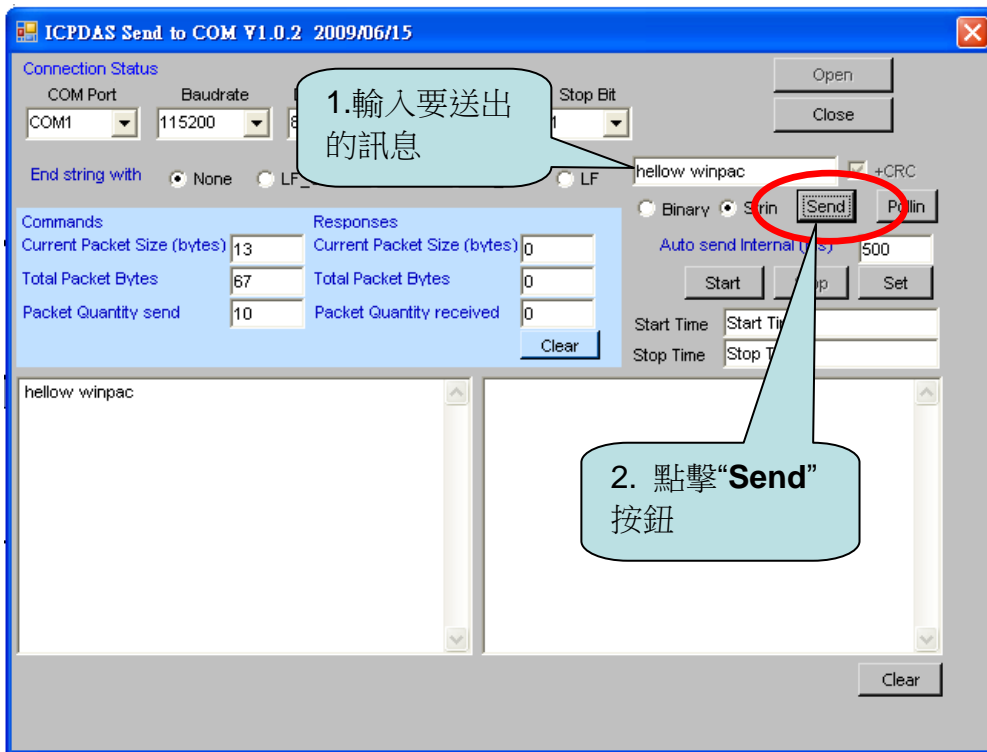


**步驟 5:** 選擇與I-7560U連接的COM Port名稱並且點擊 “Open” 按鈕



分類	在 WinCE PAC 系統和應用時常見問題				編號	1-008-00	
作者	Eric_Shiu	版本	1.0.0	日期	2018/4/27	頁碼	7/7

步驟6: 由 PC 送出訊息給 WinPAC.



步驟 7: 檢查在WinPAC上收到的訊息

