

分類	在 WinCE PAC 系統和應用時常見問題				編號	5-004-00	
作者	Tunglu-Yu	版本	1.0.0	日期	2018/04/23	頁碼	1/23

如何使用SQL_CE客戶端與SQL_server連線

應用於：

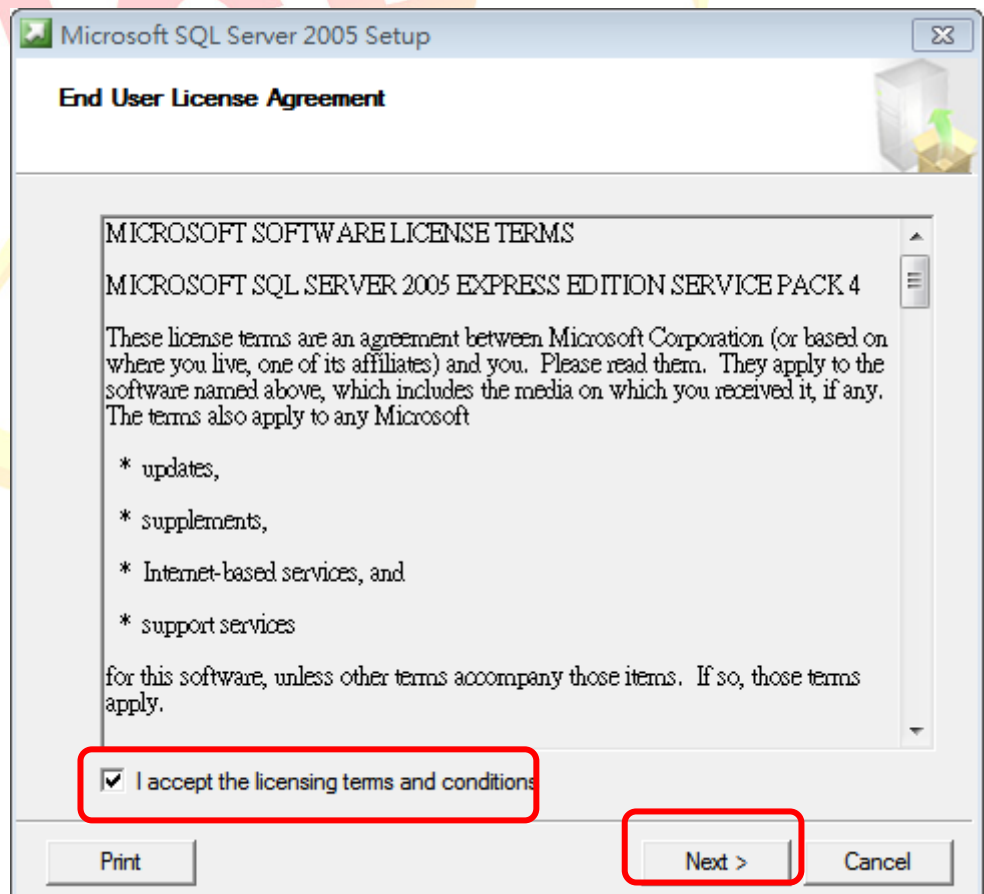
平台	OS 版本	PAC utility 版本
WinPAC	所有版本	所有版本
ViewPAC	所有版本	所有版本

以下範例中，使用“SQL Server 2005 Express Edition”與 SQL Server Management Studio Express 做為 SQL server 端，實際使用時可以使用別的 SQL 伺服器

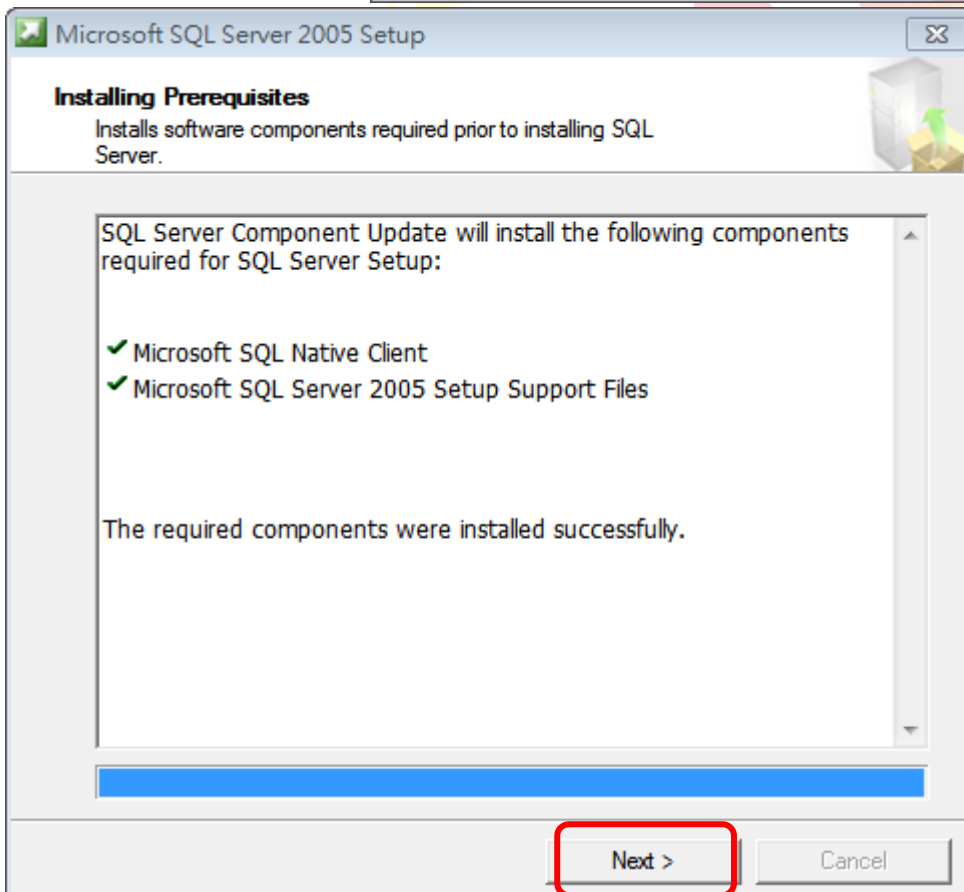
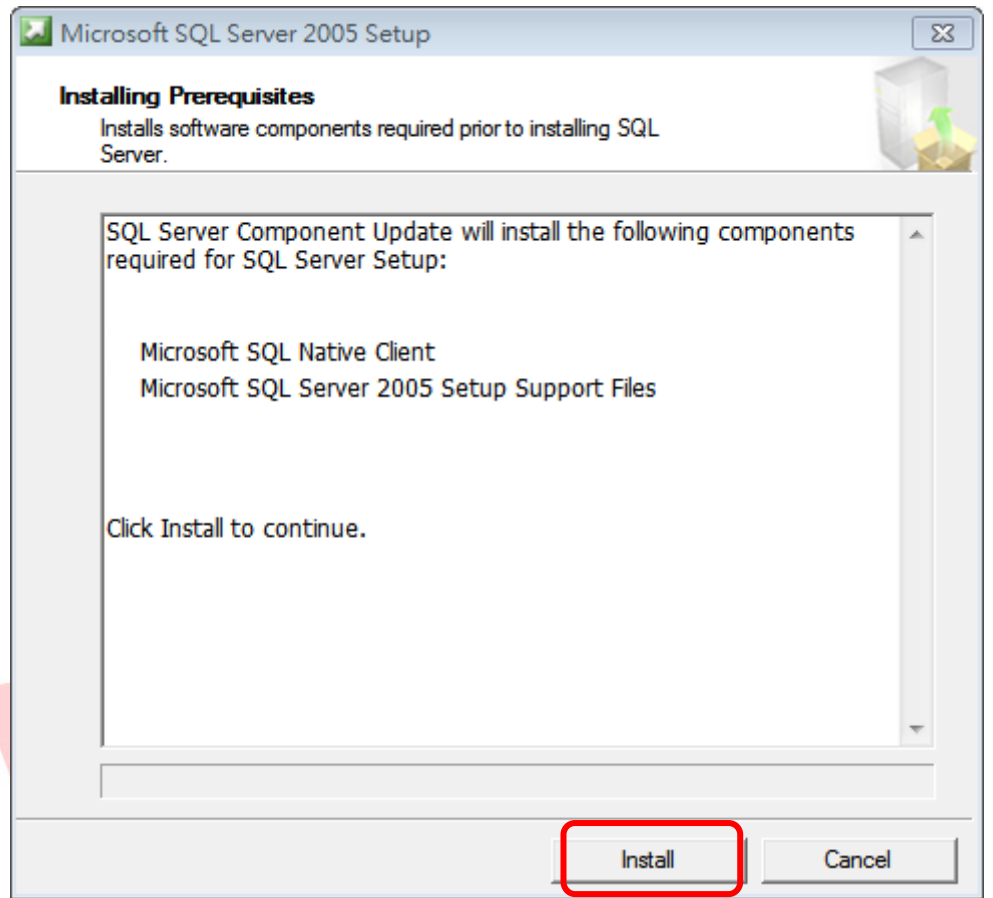
1. SQL Server 2005 Express Edition Service Pack 4 (SQLEXPRESS.EXE)，下載位置：
(<https://www.microsoft.com/zh-tw/download/details.aspx?id=34846>)
2. SQL Server Management Studio Express Service Pack 4 (SQLServer2005_SSMSEE.msi)，
下載位置：
(<https://www.microsoft.com/zh-tw/download/details.aspx?id=56042>)

[軟體安裝]

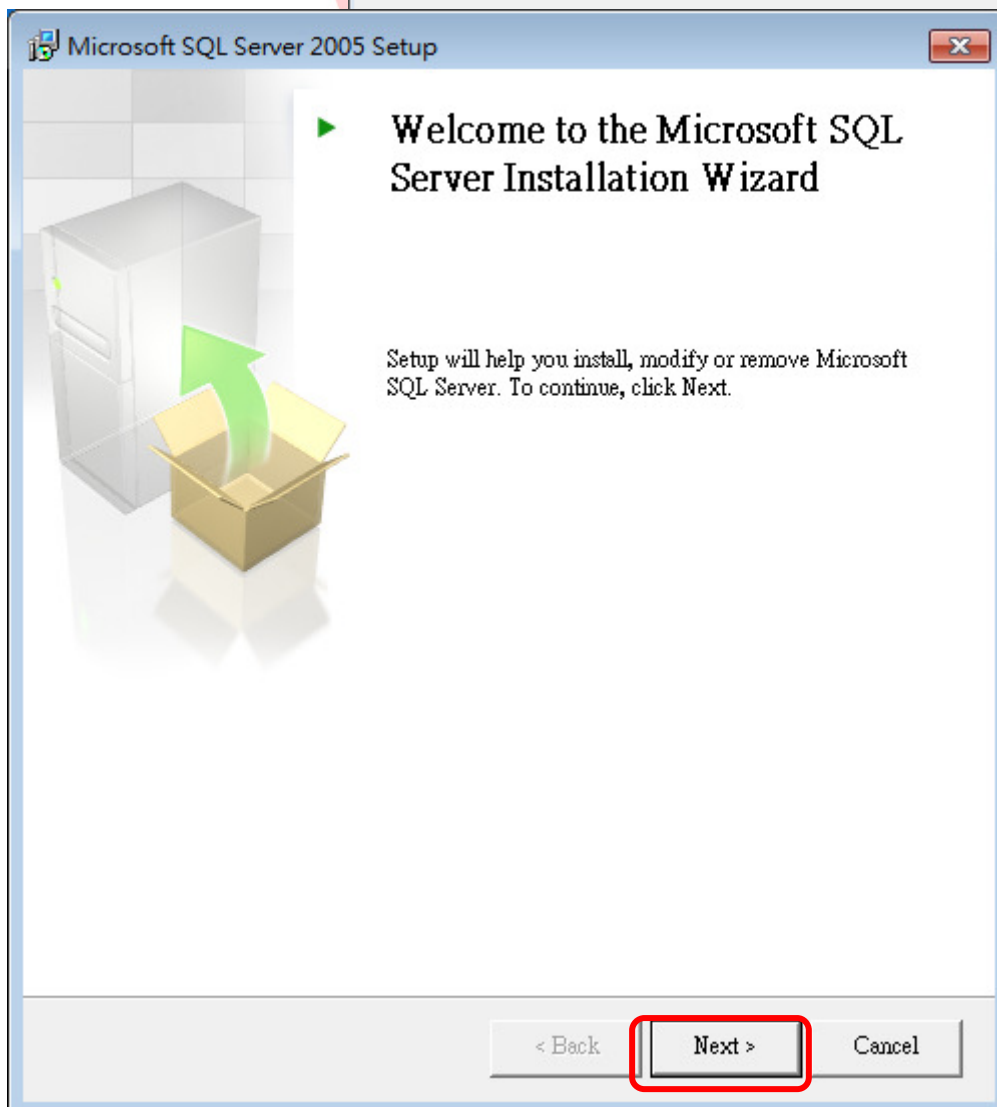
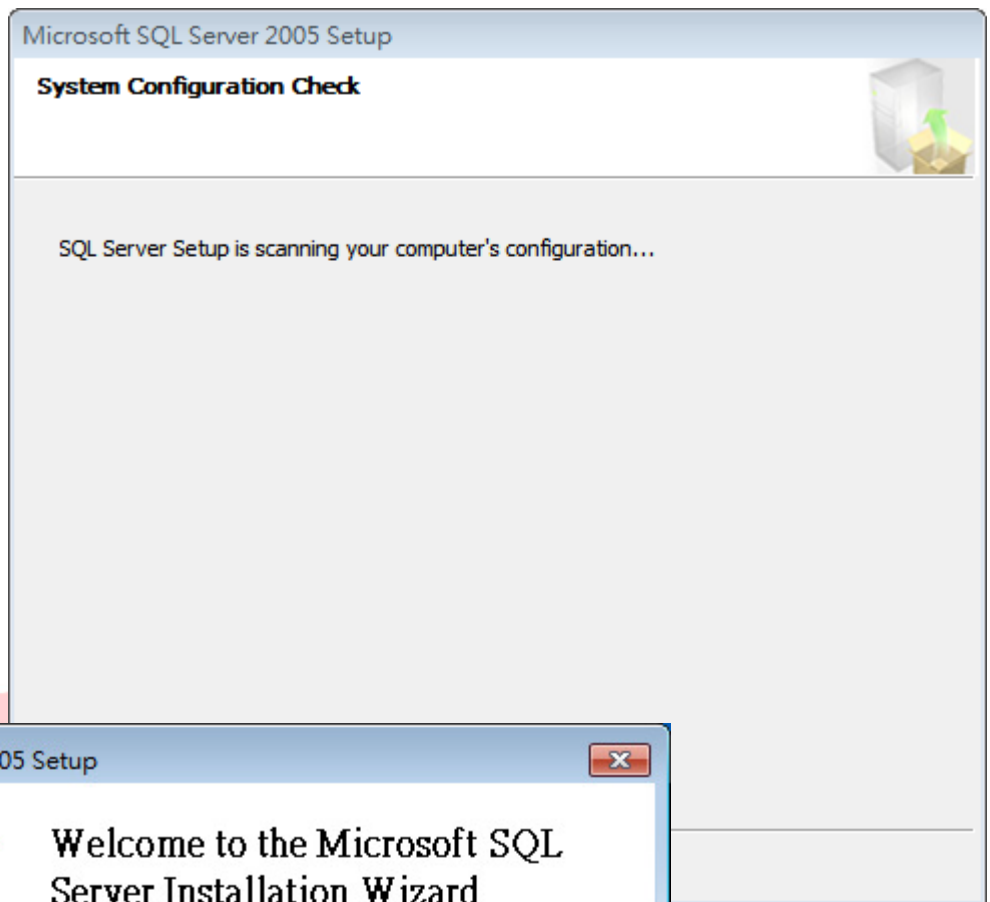
步驟 1: 安裝 SQL Server 2005 Express Edition。



分類	在 WinCE PAC 系統和應用時常見問題				編號	5-004-00	
作者	Tunglu-Yu	版本	1.0.0	日期	2018/04/23	頁碼	2/23



分類	在 WinCE PAC 系統和應用時常見問題				編號	5-004-00	
作者	Tunglu-Yu	版本	1.0.0	日期	2018/04/23	頁碼	3/23



分類	在 WinCE PAC 系統和應用時常見問題				編號	5-004-00	
作者	Tunglu-Yu	版本	1.0.0	日期	2018/04/23	頁碼	4/23

System Configuration Check
Wait while the system is checked for potential installation problems.

Success 13 Total 0 Error
13 Success 0 Warning

Details:

Action	Status	Message
SQL Server Edition Operating System ...	Success	
Minimum Hardware Requirement	Success	
Pending Reboot Requirement	Success	
Default Installation Path Permission Re...	Success	
Internet Explorer Requirement	Success	
COM Plus Catalog Requirement	Success	
ASP.Net Version Registration Require...	Success	
Minimum MDAC Version Requirement	Success	
Edition Change Check	Success	

Buttons: Filter, Stop, Report, Help, **Next >**

Registration Information
The following information will be used to register the product.

The Name field must be filled in prior to proceeding. The Company field is optional.

Name:
Test

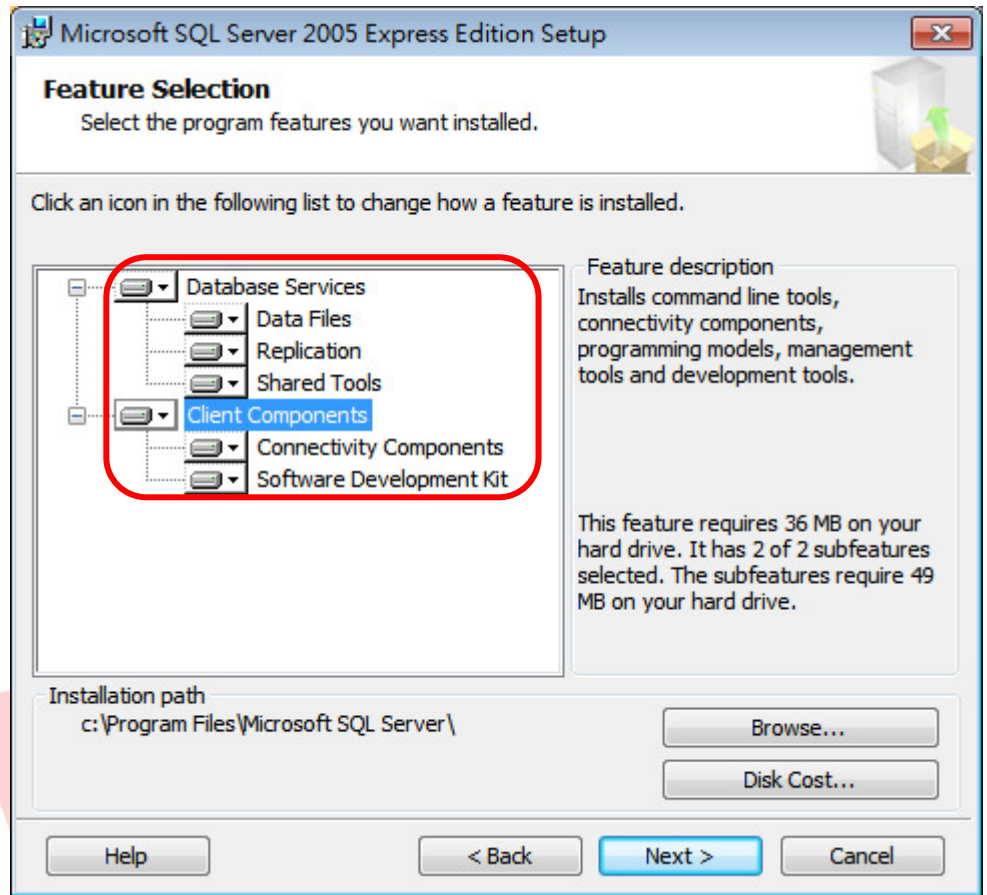
Company:
[Empty field]

Hide advanced configuration options

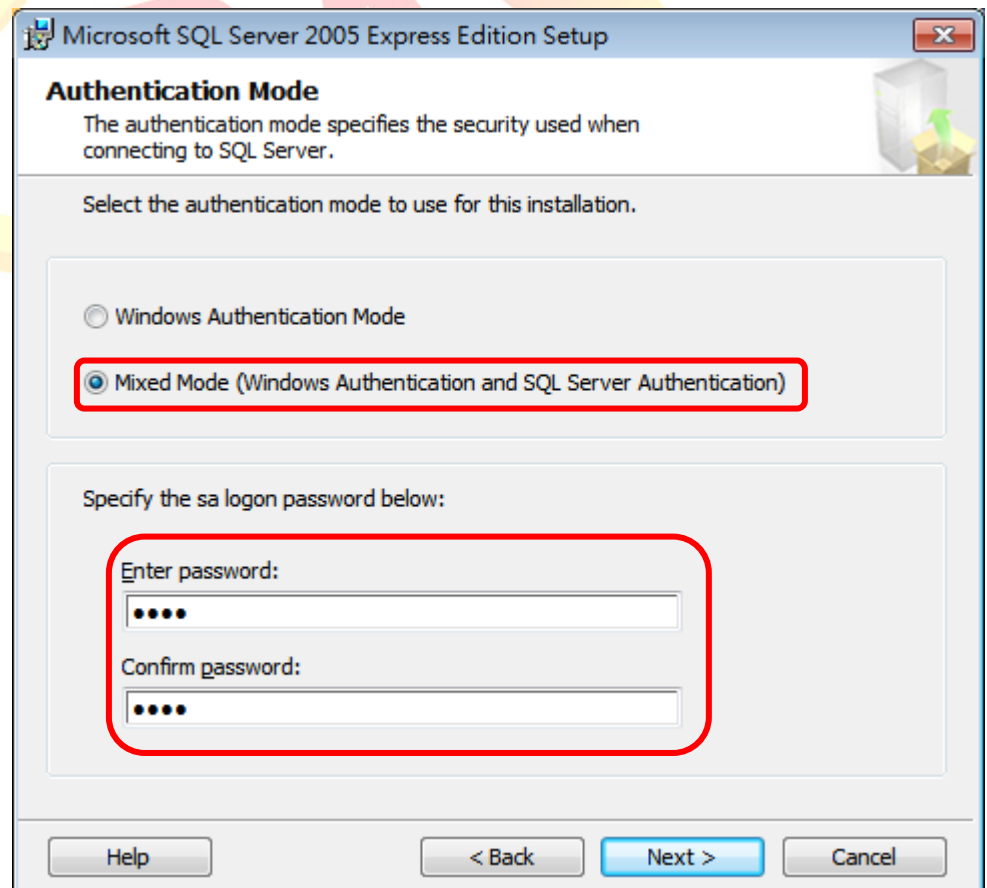
Buttons: Help, < Back, **Next >**, Cancel

分類	在 WinCE PAC 系統和應用時常見問題				編號	5-004-00	
作者	Tunglu-Yu	版本	1.0.0	日期	2018/04/23	頁碼	5/23

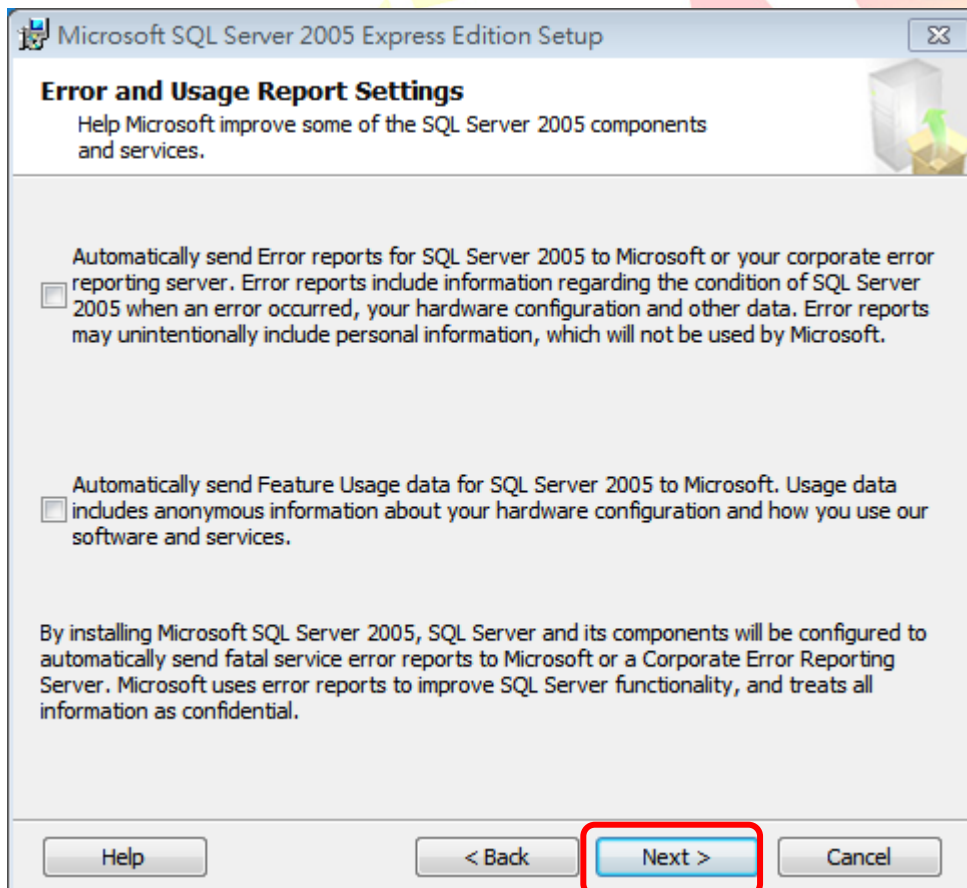
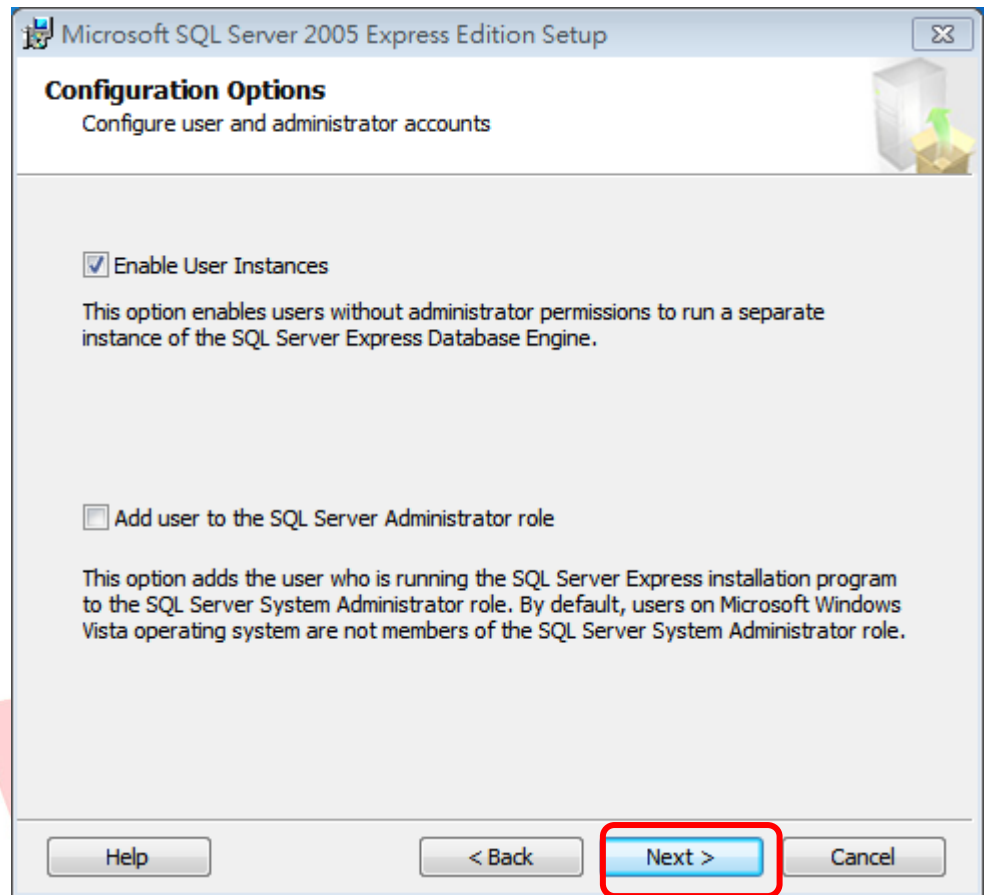
步驟 1.1: 選擇安裝所有元件



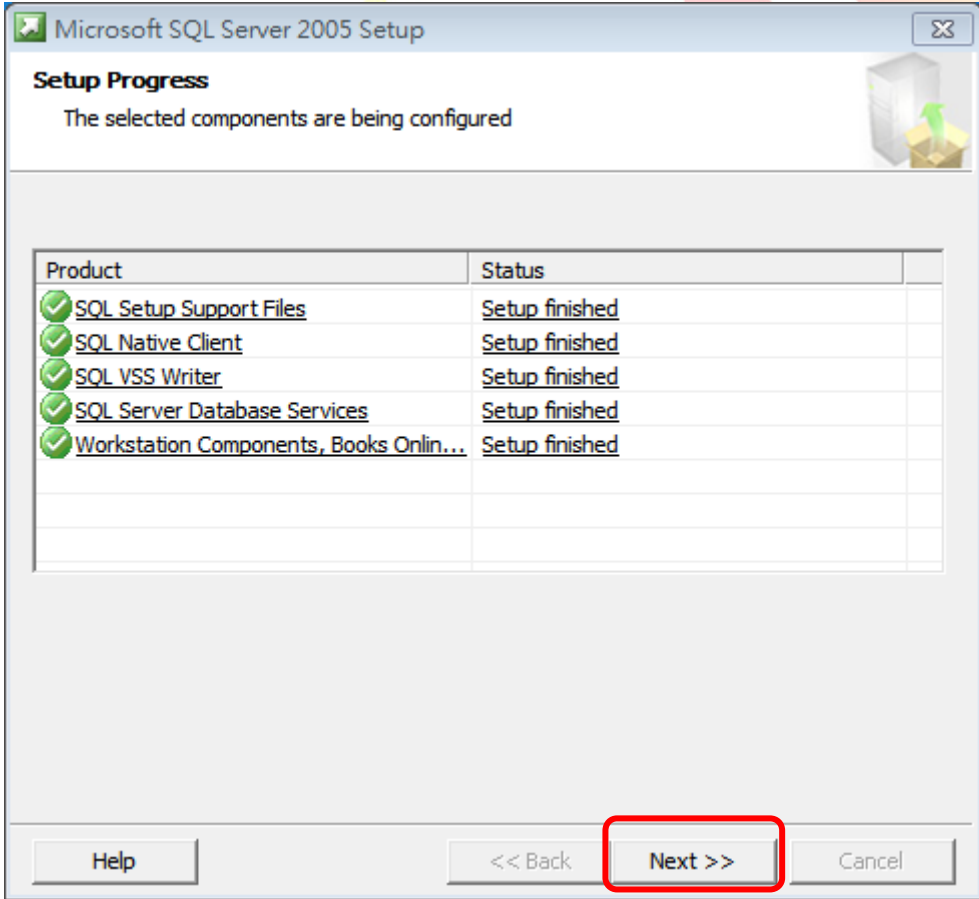
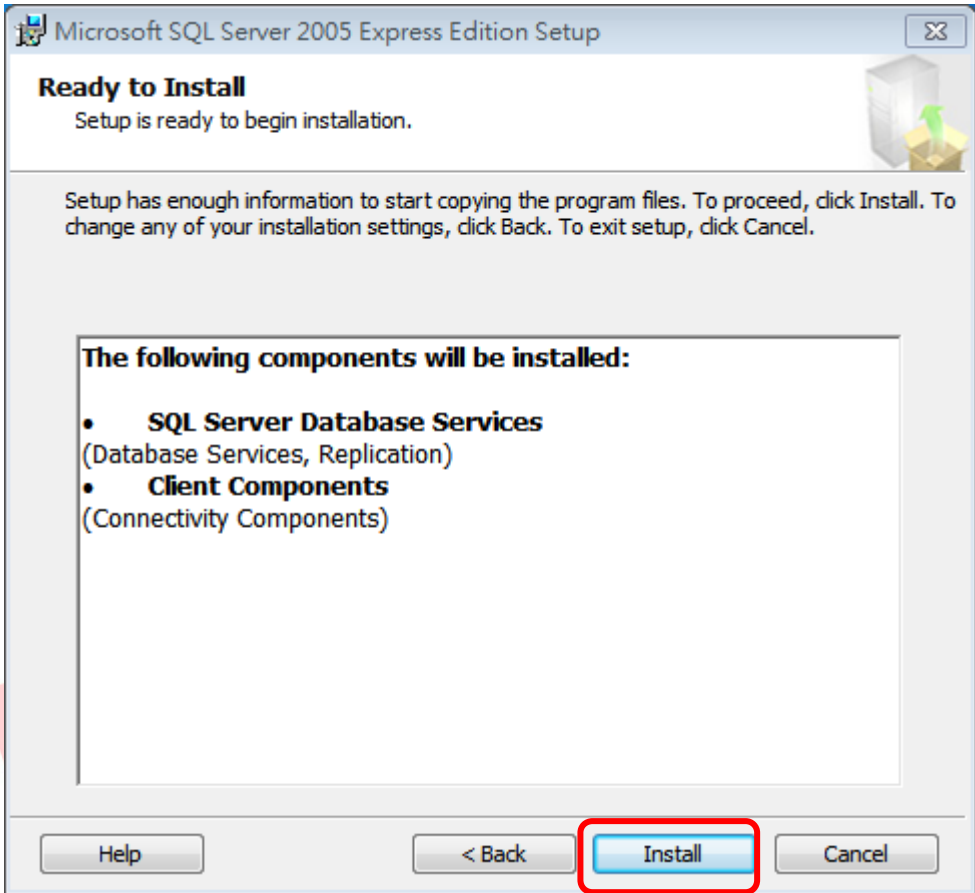
步驟 1.2: 選擇 “Mixed mode”後，設定密碼。
下列步驟將用到此組密碼



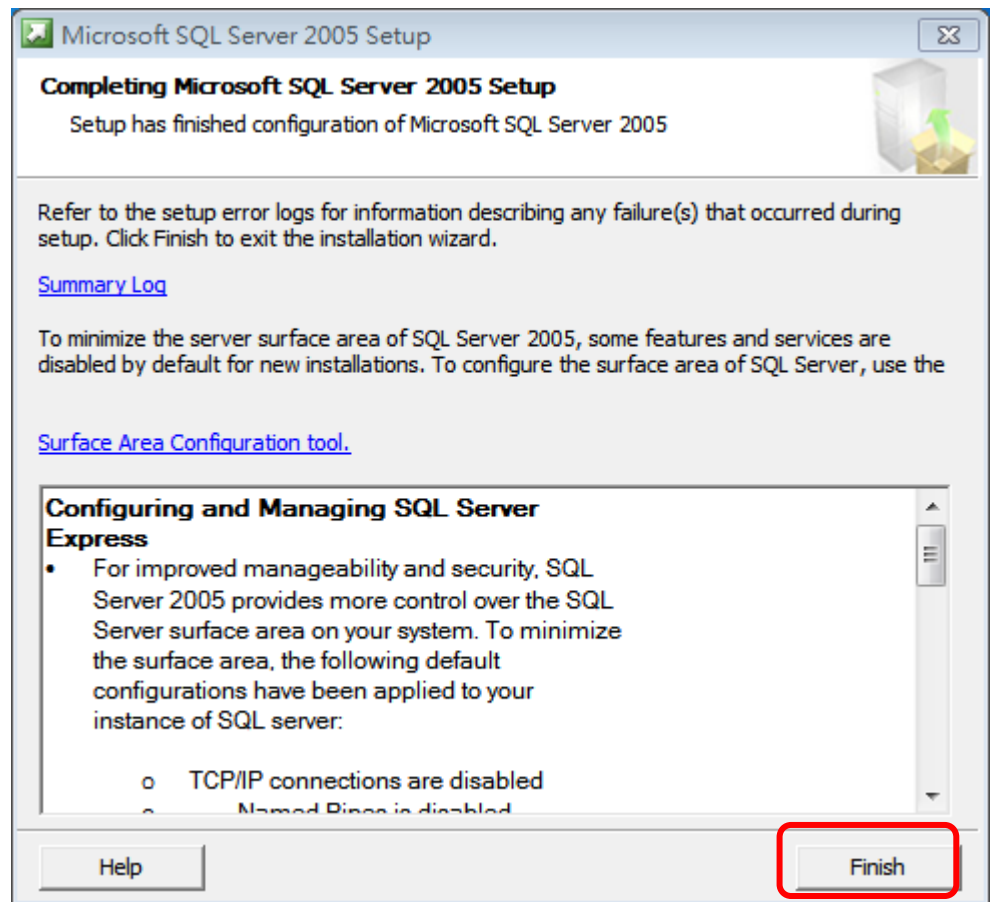
分類	在 WinCE PAC 系統和應用時常見問題				編號	5-004-00	
作者	Tunglu-Yu	版本	1.0.0	日期	2018/04/23	頁碼	6/23



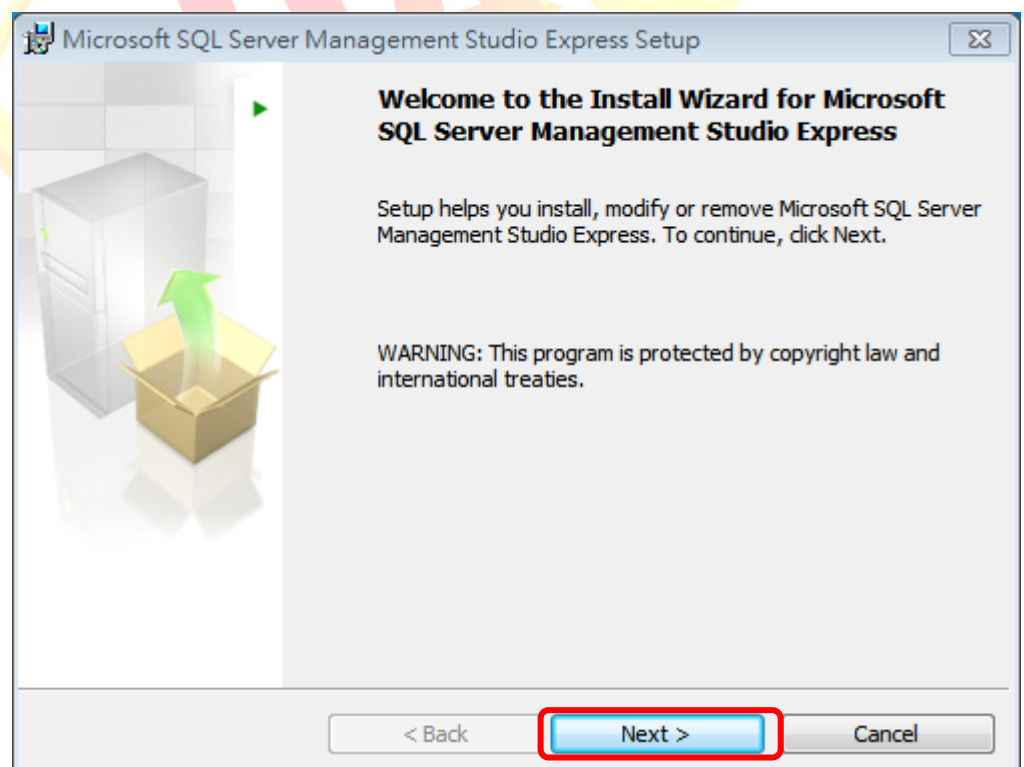
分類	在 WinCE PAC 系統和應用時常見問題				編號	5-004-00	
作者	Tunglu-Yu	版本	1.0.0	日期	2018/04/23	頁碼	7/23



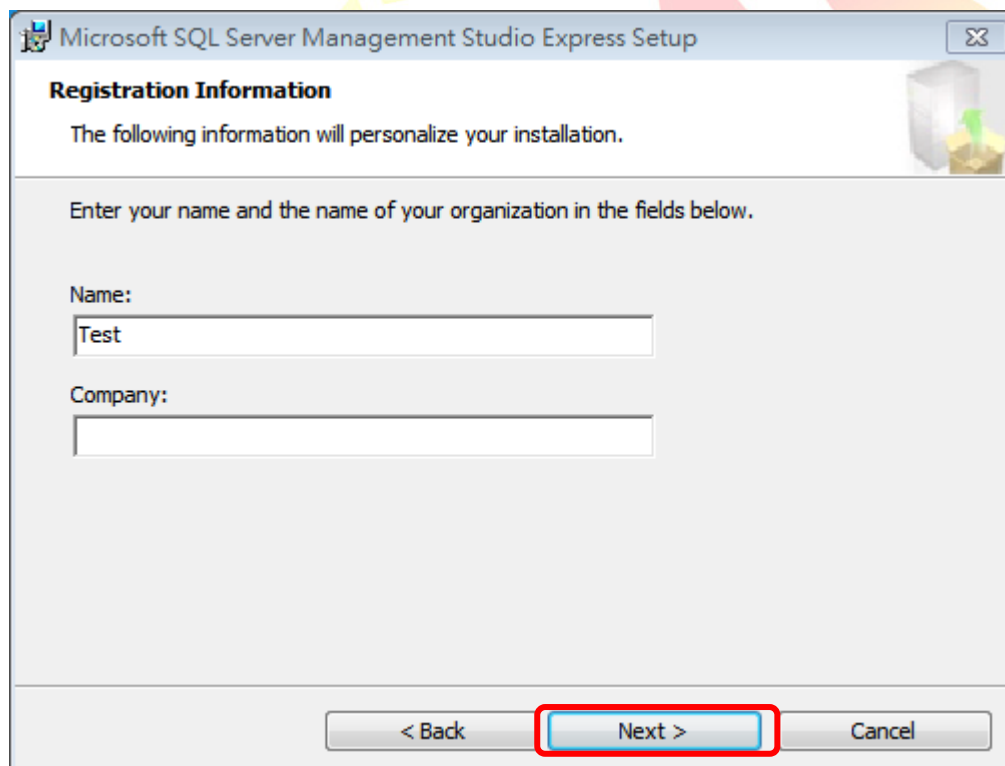
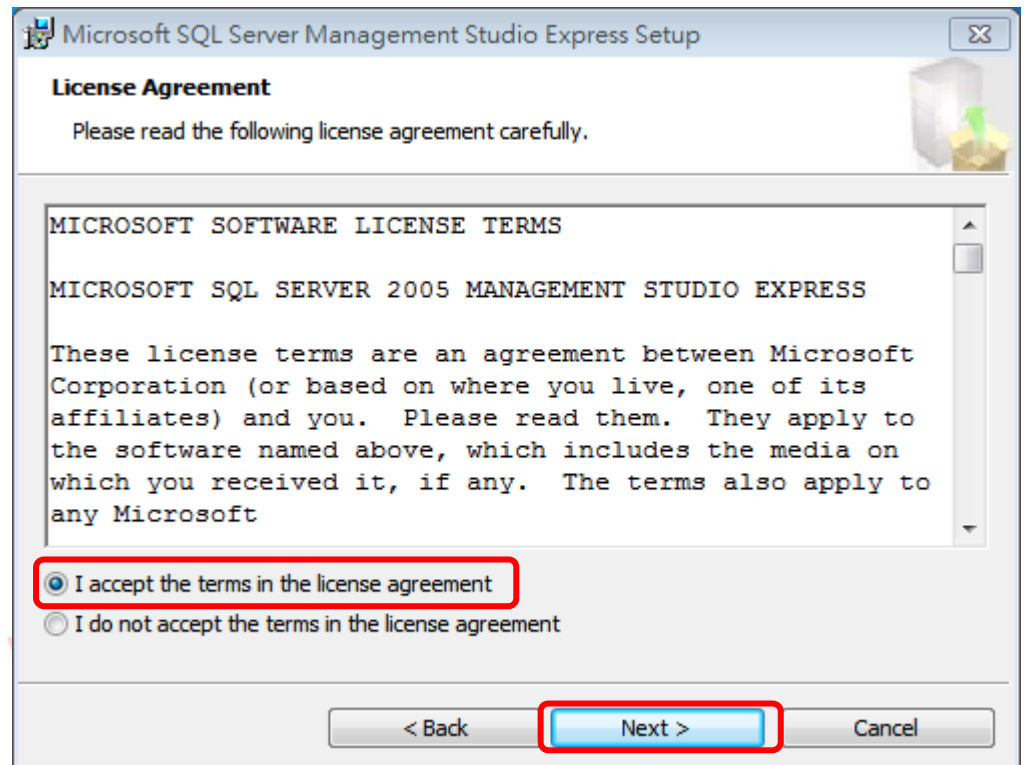
分類	在 WinCE PAC 系統和應用時常見問題				編號	5-004-00	
作者	Tunglu-Yu	版本	1.0.0	日期	2018/04/23	頁碼	8/23



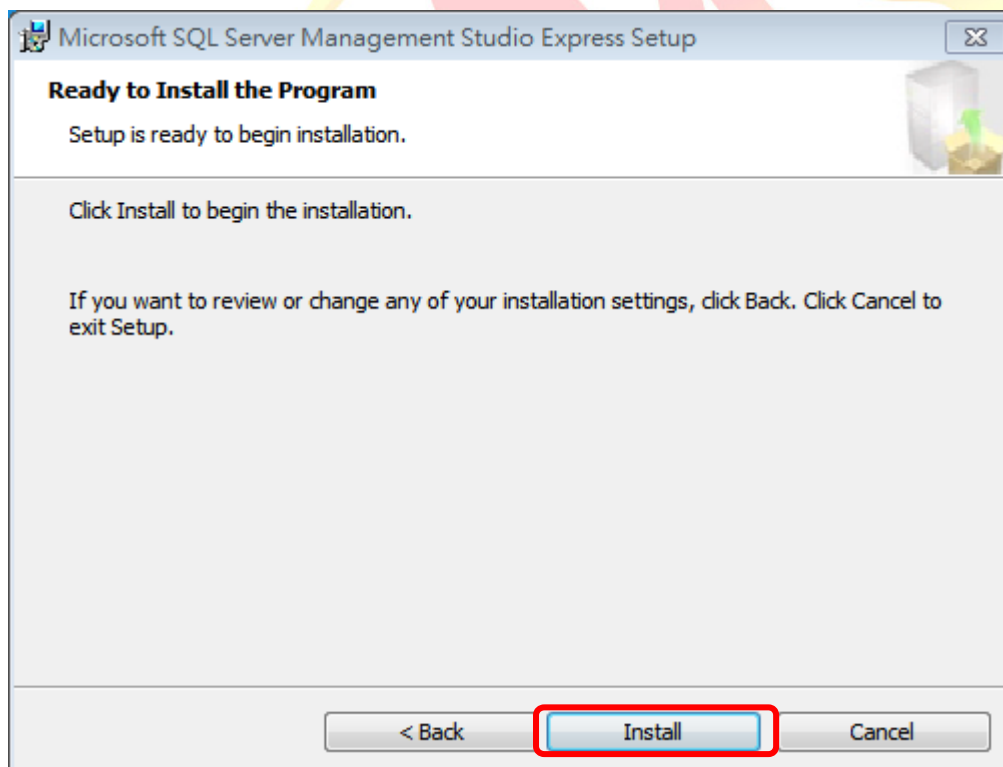
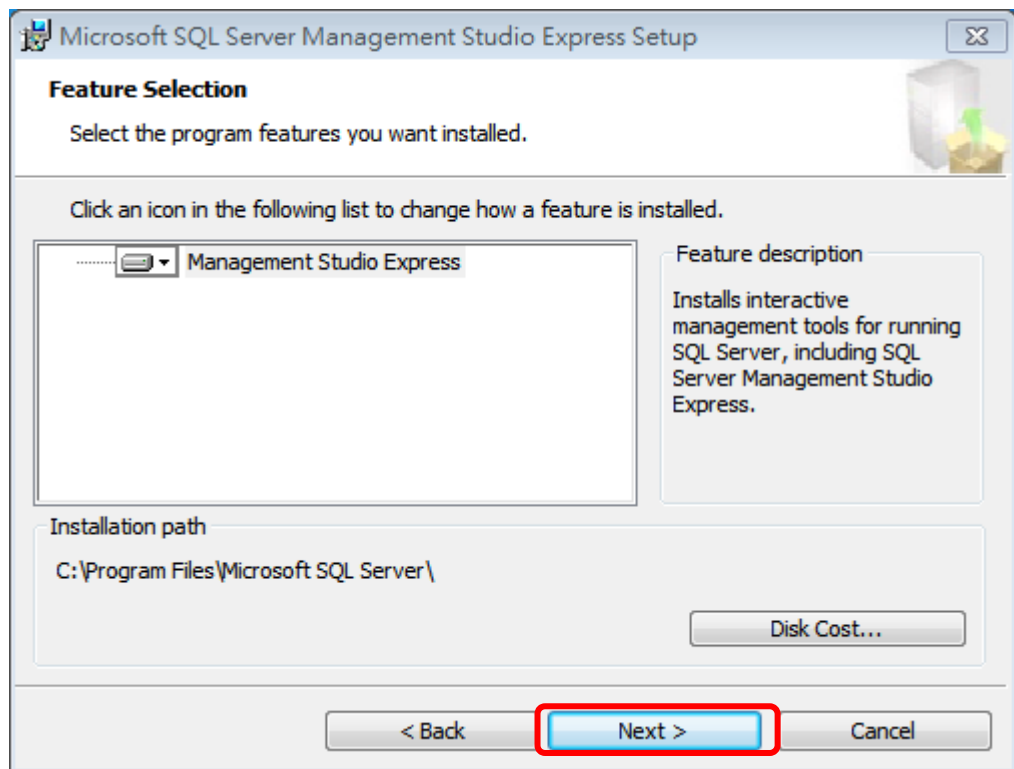
步驟 2: 安裝 SQL Server Management Studio Express



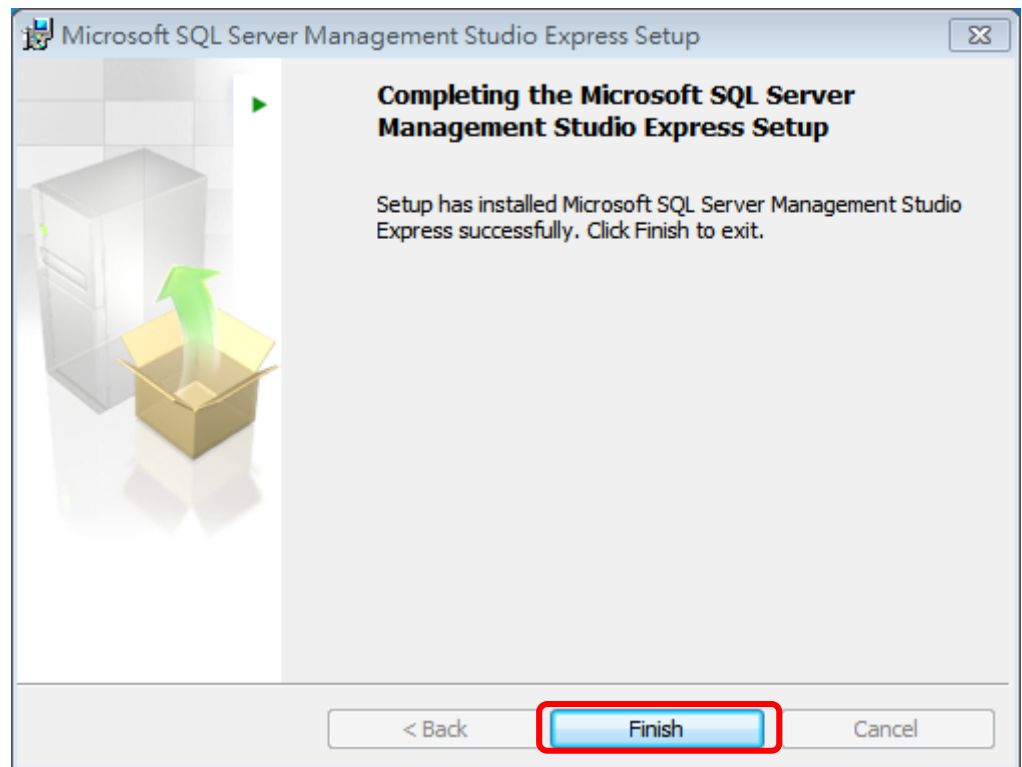
分類	在 WinCE PAC 系統和應用時常見問題				編號	5-004-00	
作者	Tunglu-Yu	版本	1.0.0	日期	2018/04/23	頁碼	9/23



分類	在 WinCE PAC 系統和應用時常見問題				編號	5-004-00	
作者	Tunglu-Yu	版本	1.0.0	日期	2018/04/23	頁碼	10/23



分類	在 WinCE PAC 系統和應用時常見問題				編號	5-004-00	
作者	Tunglu-Yu	版本	1.0.0	日期	2018/04/23	頁碼	11/23



[設定 SQL 伺服器]

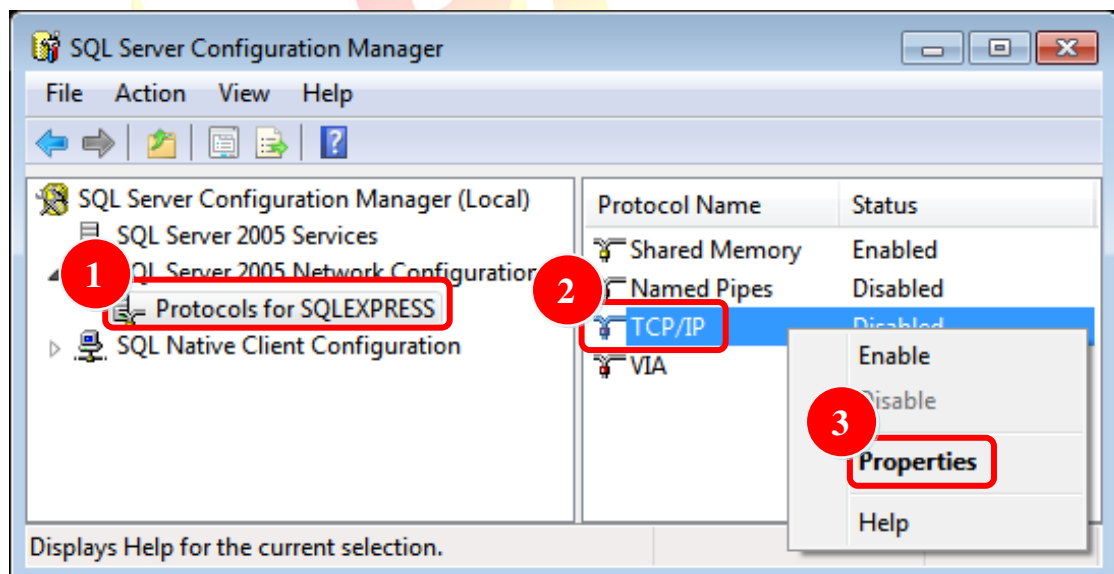
步驟 3: 執行 “SQL Server Configuration Manager”

步驟 3.1: 輸入 “Content” 設定

1: 點擊 “Potocols for SQLEXPRESS”

Part 2: 點擊 “TCP/IP”

Part 3: 點擊 “Properties”



分類	在 WinCE PAC 系統和應用時常見問題				編號	5-004-00	
作者	Tunglu-Yu	版本	1.0.0	日期	2018/04/23	頁碼	12/23

步驟 3.2: 點擊 “Protocol” 頁面，在 “Enabled” 項目選擇 “Yes”

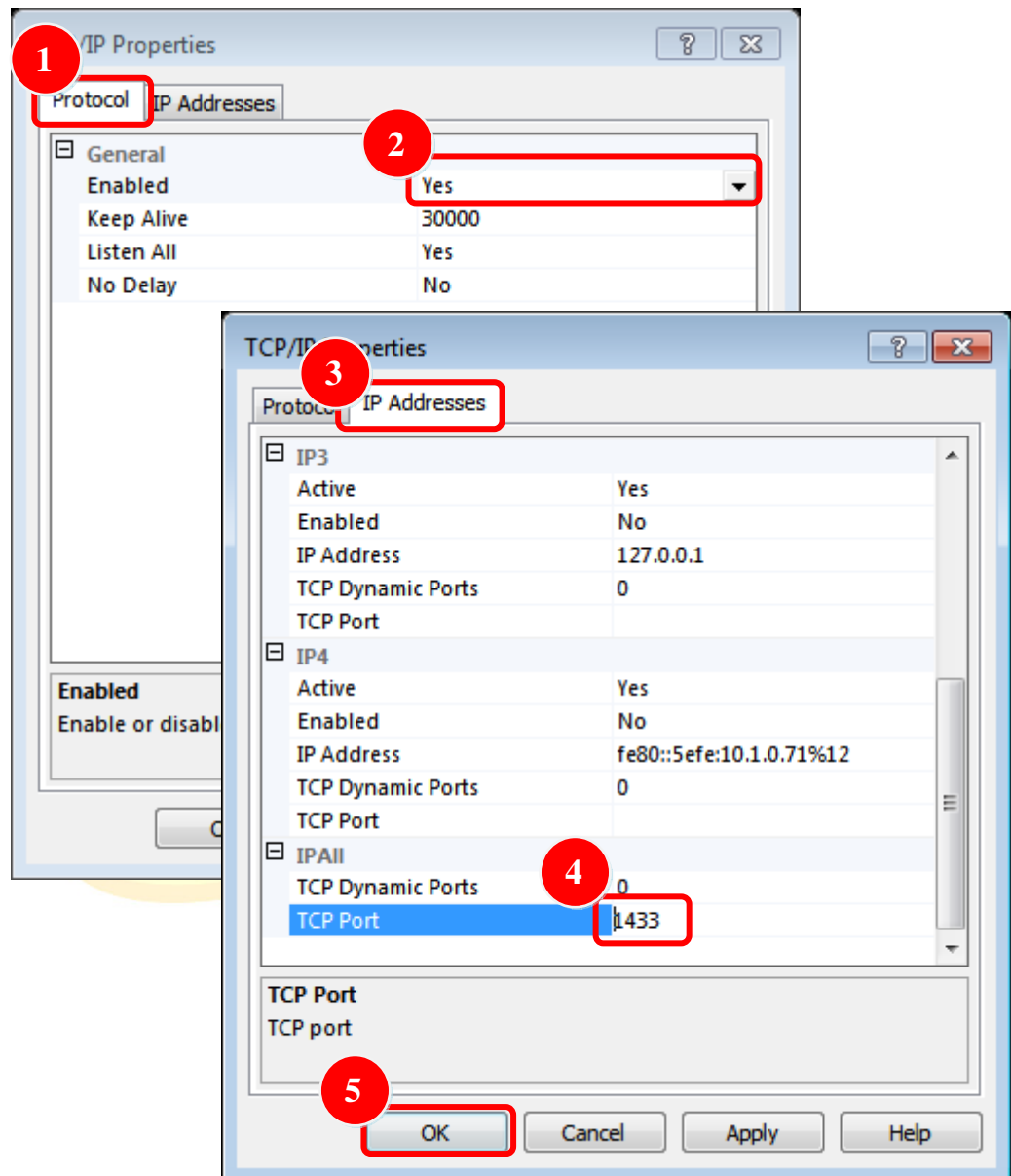
Part 1: 點擊 “Protocol” 頁面

Part 2: 在 “Enable” 項目，選擇 “Yes”

Part 3: 點擊 “IP Addresses” 頁面

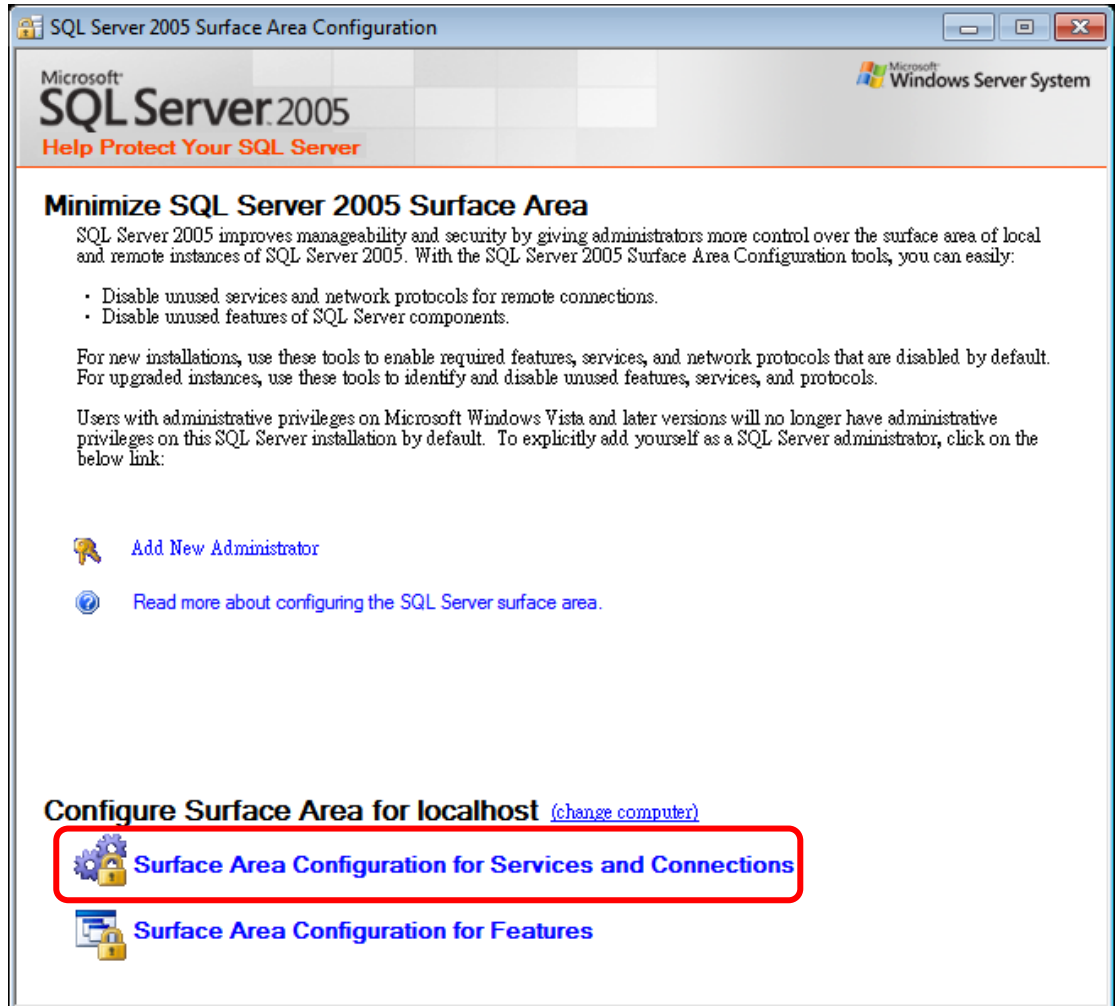
Part 4: 將 “TCP Port” 重新定義為 1433

Part 5: 點擊 “OK” 按鈕



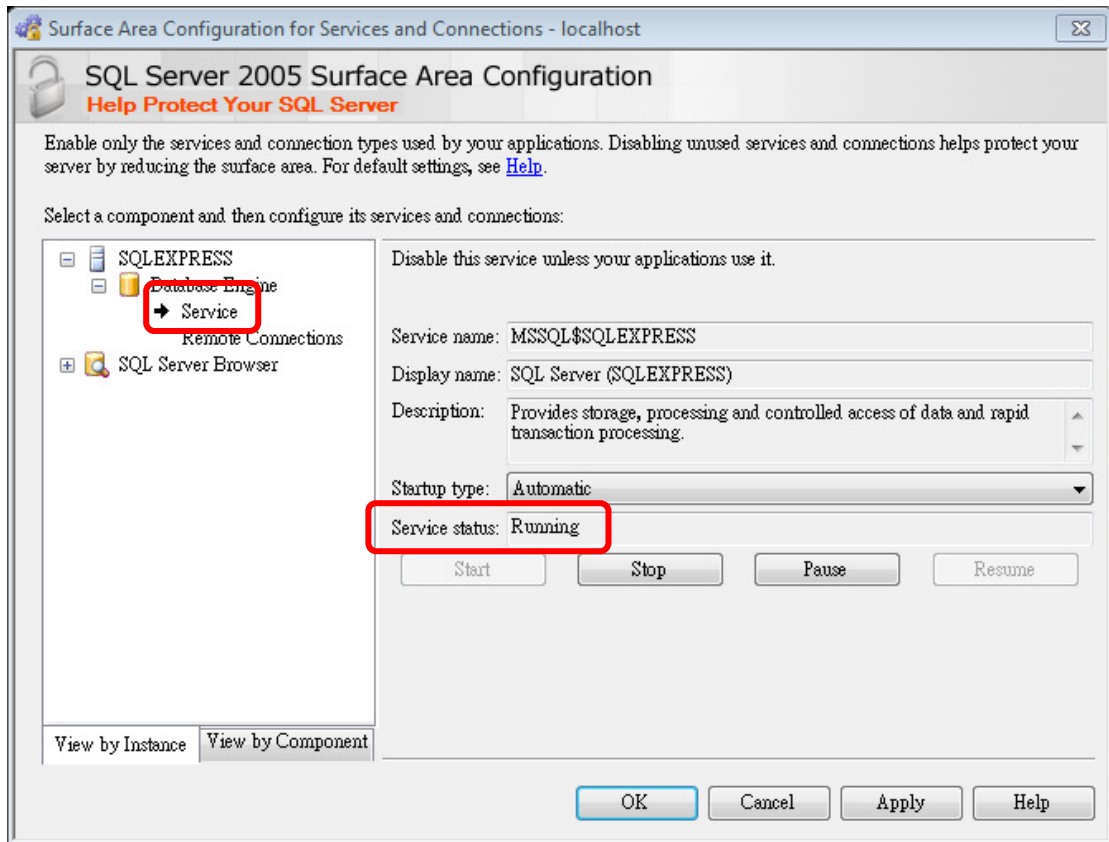
分類	在 WinCE PAC 系統和應用時常見問題				編號	5-004-00	
作者	Tunglu-Yu	版本	1.0.0	日期	2018/04/23	頁碼	13/23

步驟 4: 執行“SQL Server Surface Area Configuration”後，點擊“Surface Area Configuration for Service and Connections”

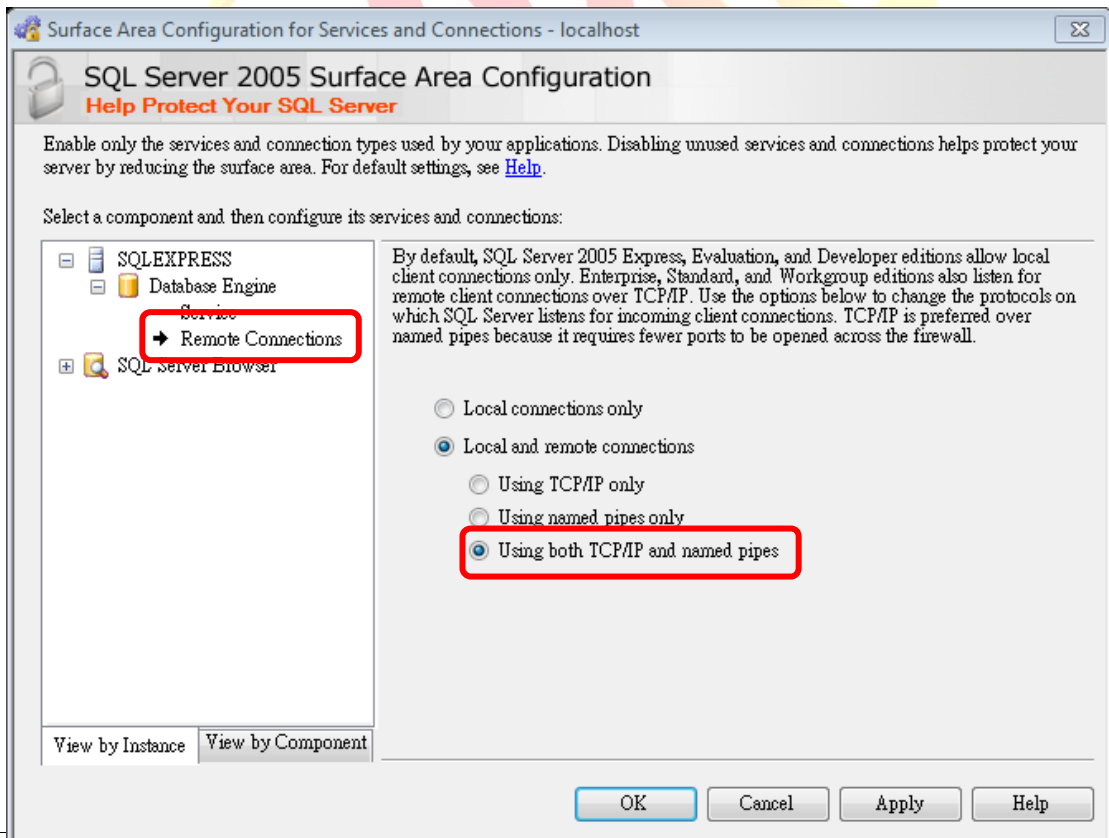


分類	在 WinCE PAC 系統和應用時常見問題				編號	5-004-00	
作者	Tunglu-Yu	版本	1.0.0	日期	2018/04/23	頁碼	14/23

步驟 4.1: 點擊 “Service status” 確認狀態為 “Running”

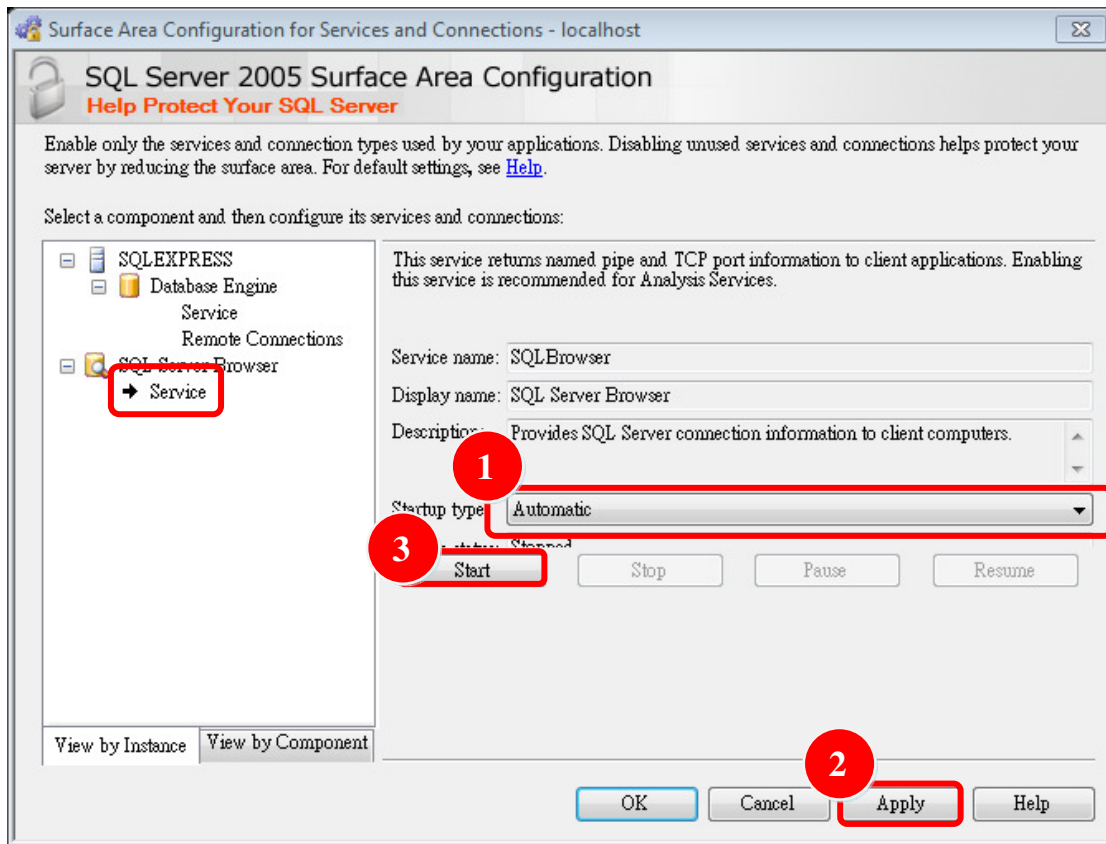


步驟 4.2: 點擊 “Using both TCP/IP and named pipes”



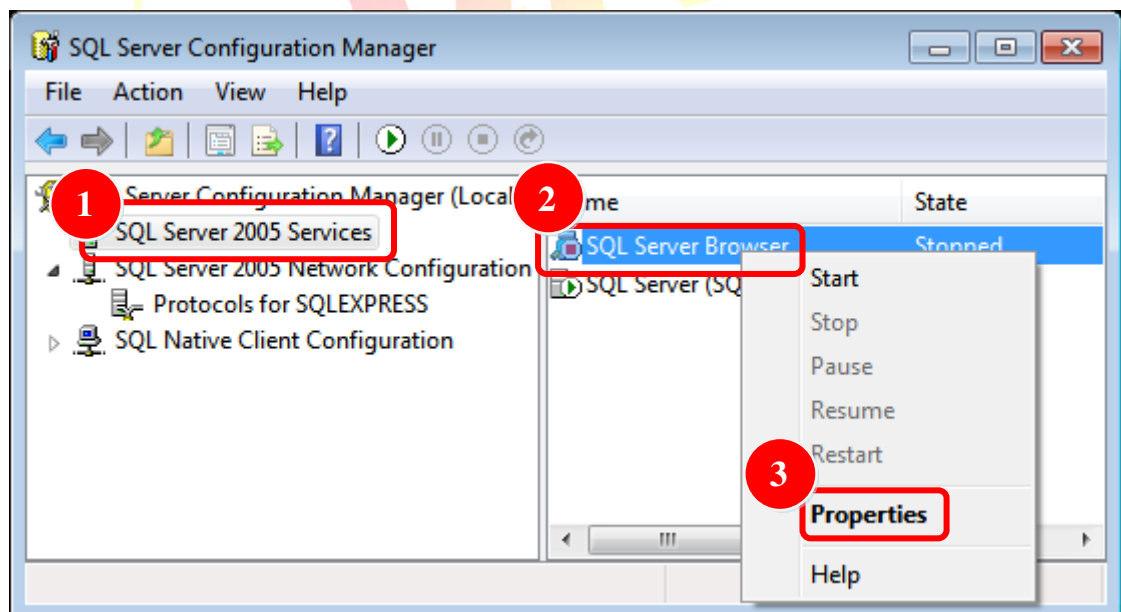
分類	在 WinCE PAC 系統和應用時常見問題				編號	5-004-00	
作者	Tunglu-Yu	版本	1.0.0	日期	2018/04/23	頁碼	15/23

步驟 4.3: 設定 “Automatic” → “Apply” → “Start”



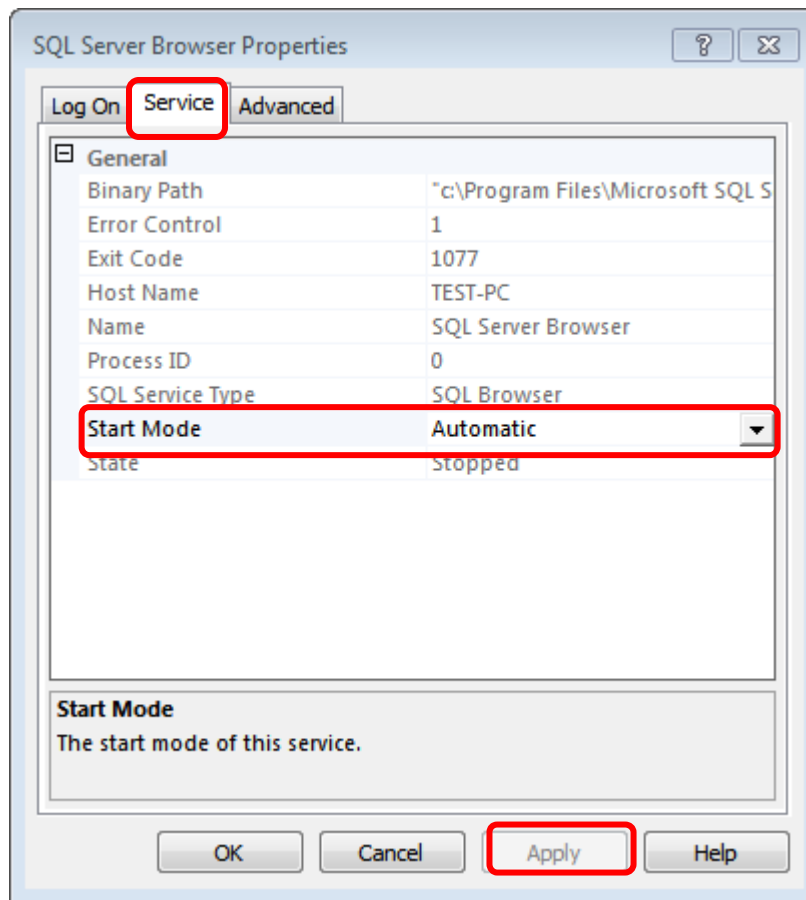
步驟 5: 執行 “SQL Server Configuration Manager”

步驟 5.1: SQL Server 2005 Services → SQL Server Browser → “Content”

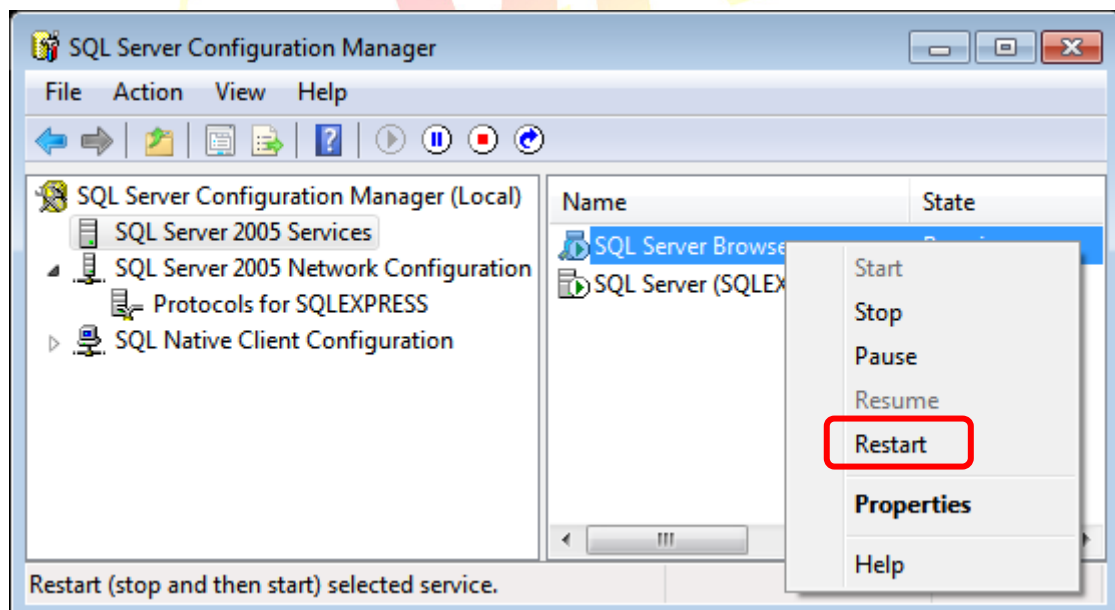


分類	在 WinCE PAC 系統和應用時常見問題				編號	5-004-00	
作者	Tunglu-Yu	版本	1.0.0	日期	2018/04/23	頁碼	16/23

步驟 5.2: Service → 設定 “Start Mode” 為 Automatic → 點擊 “Apply” 按鈕



步驟 5.3: 點擊 “Restart”重新啓動 SQL Server Brower/SQL Server(SQLEXPRESS).

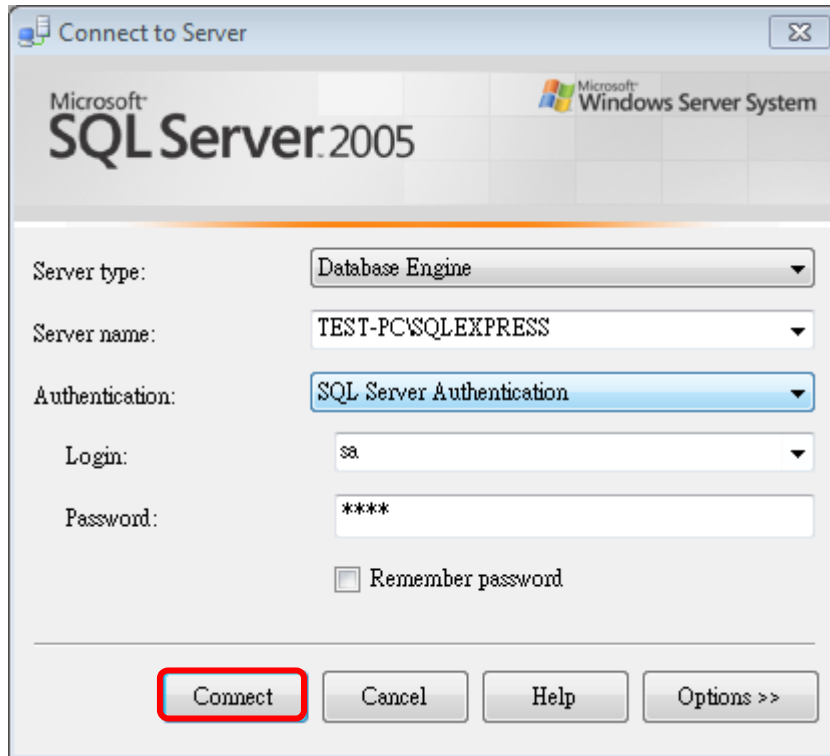


分類	在 WinCE PAC 系統和應用時常見問題				編號	5-004-00	
作者	Tunglu-Yu	版本	1.0.0	日期	2018/04/23	頁碼	17/23

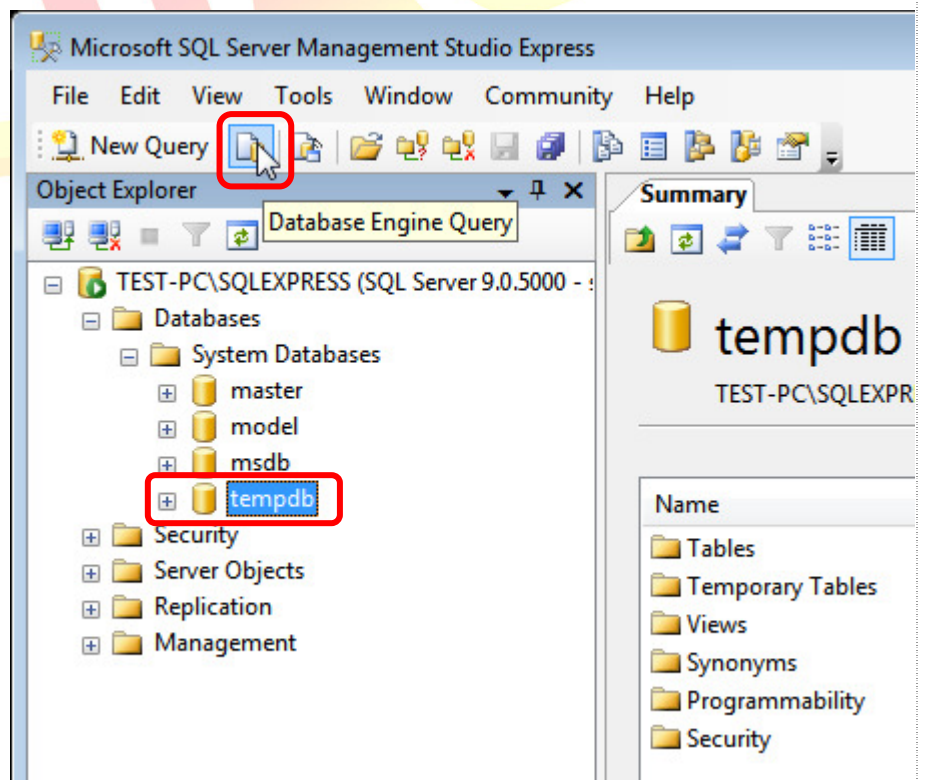
[建立資料庫]

步驟 6: 執行 “SQL Server Management Studio Express”

步驟 6.1: 使用 “sa” 管理者帳號與 “步驟 1.2” 所設定的密碼登入

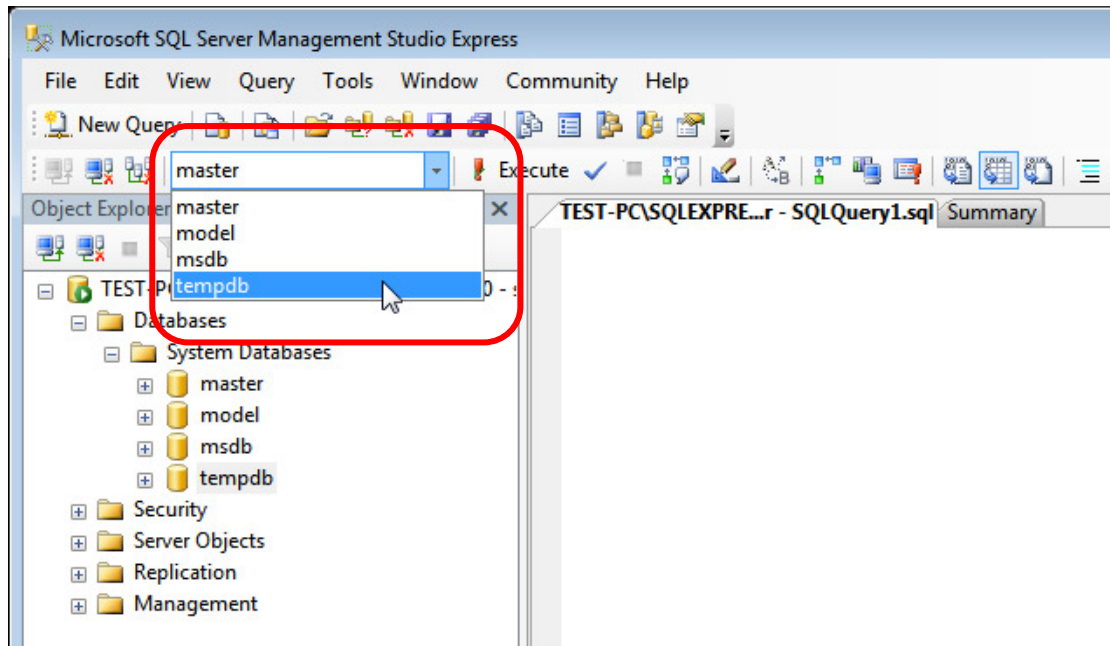


步驟 6.2: 點擊 “Database Engine Query” 圖示後，重新登入一次



分類	在 WinCE PAC 系統和應用時常見問題				編號	5-004-00	
作者	Tunglu-Yu	版本	1.0.0	日期	2018/04/23	頁碼	18/23

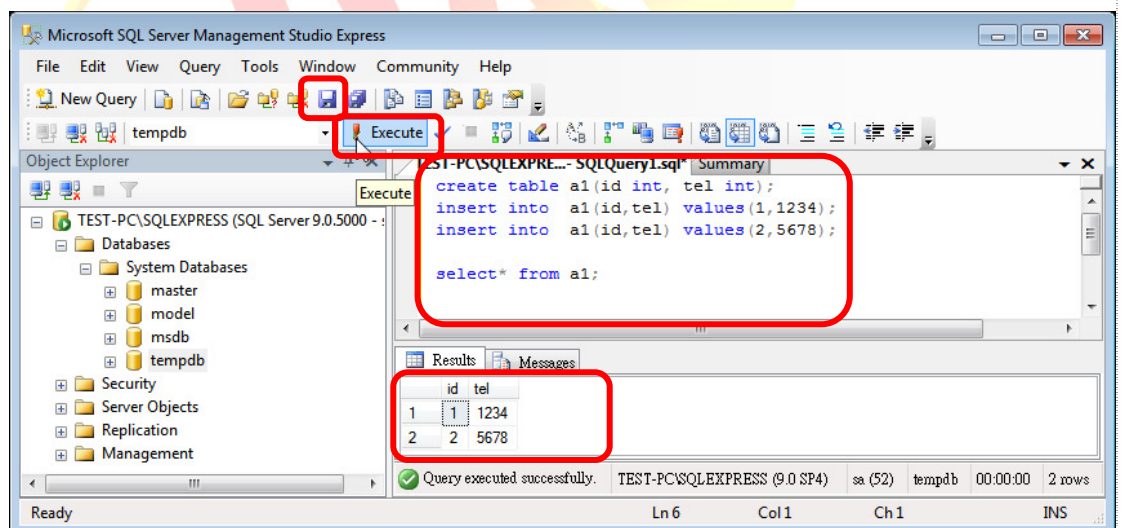
步驟 6.3: 選擇一個資料庫，範例中選擇為 “tempdb”



步驟 6.4: 輸入下列 SQL 語言並點擊工作列上的“Execute”後，再點擊儲存圖示

```
create table a1(id int, tel int);
insert into a1(id,tel) values(1,1234);
insert into a1(id,tel) values(2,5678);

select* from a1;
```



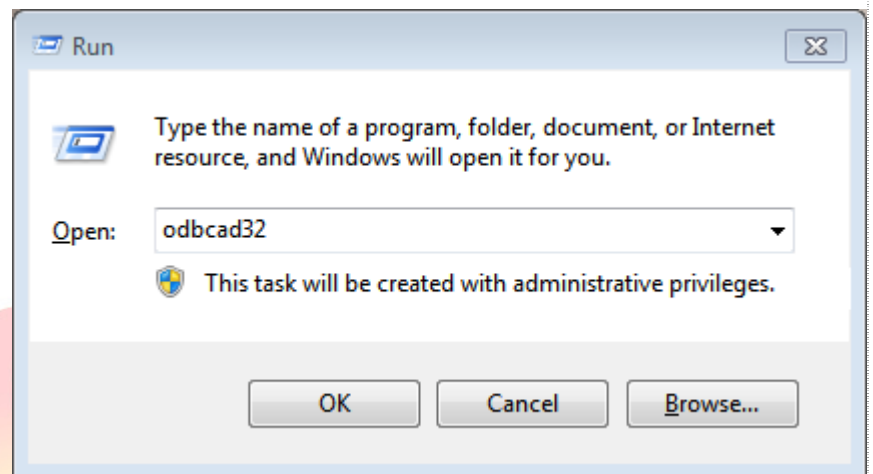
分類	在 WinCE PAC 系統和應用時常見問題				編號	5-004-00	
作者	Tunglu-Yu	版本	1.0.0	日期	2018/04/23	頁碼	19/23

[PC 端的防火牆設定]

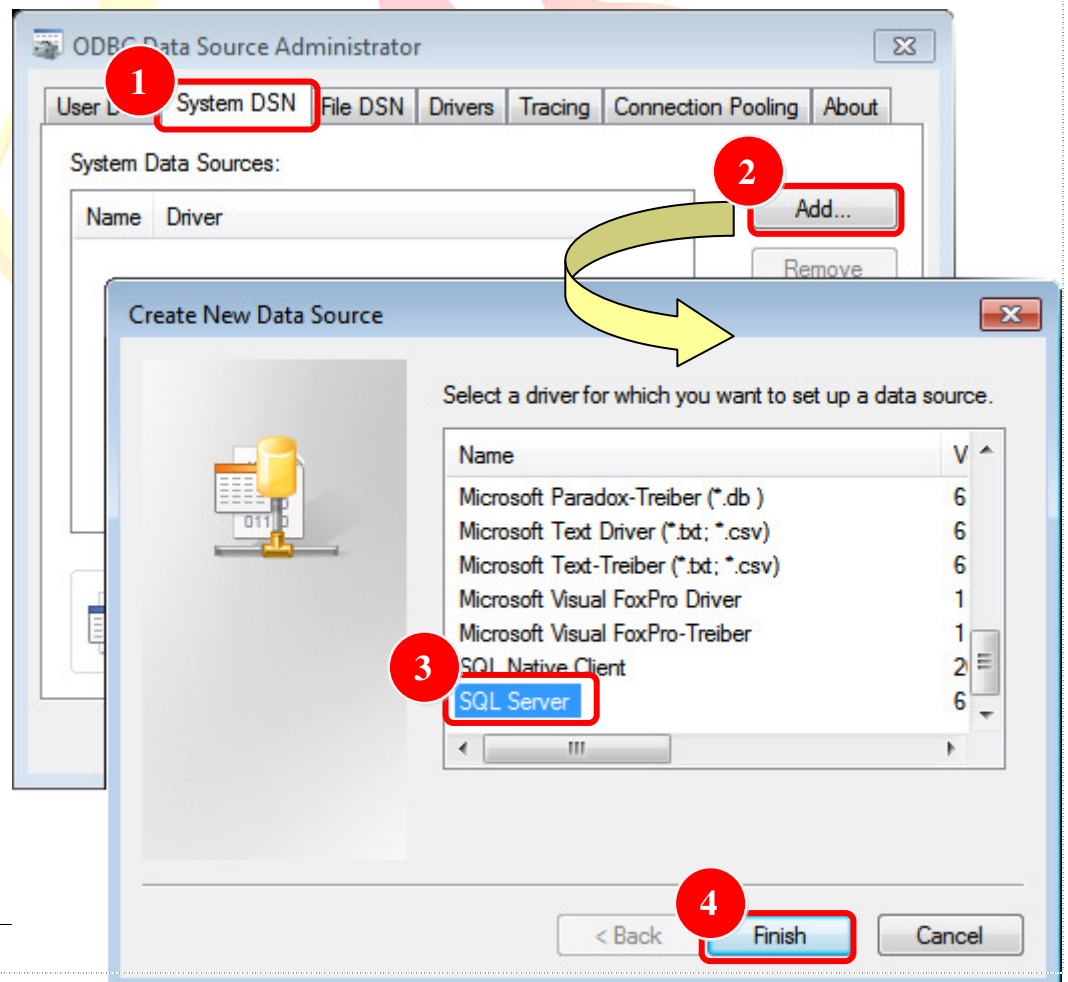
如果不關閉防火牆，或是開放 1433 連接埠，WinPAC 的 SQL Client 無法跟 SQL server 連線

[利用 ODBC 啓動 SQL Server]

步驟 7.1: 開始->執行，輸入
“odbcad32”



步驟 7.2: 新增
System DSN
Part 1: 點擊“System
DSN” 頁面
Part 2: 點擊 “Add...”
Part 3: 點擊 “SQL
Server”
Part 4: 點擊 “Finish”



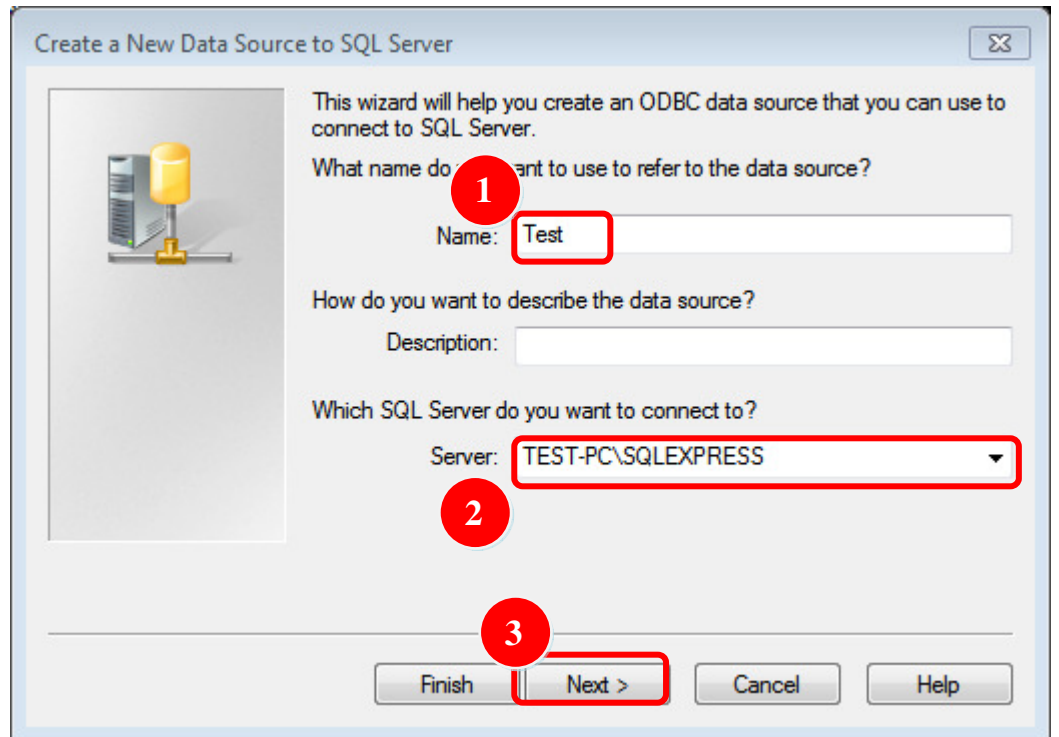
分類	在 WinCE PAC 系統和應用時常見問題				編號	5-004-00	
作者	Tunglu-Yu	版本	1.0.0	日期	2018/04/23	頁碼	20/23

有兩個地方需要設定

步驟 7.3: 在 SQL Server 中建立新的資料來源

Part 1: 重新定義名子

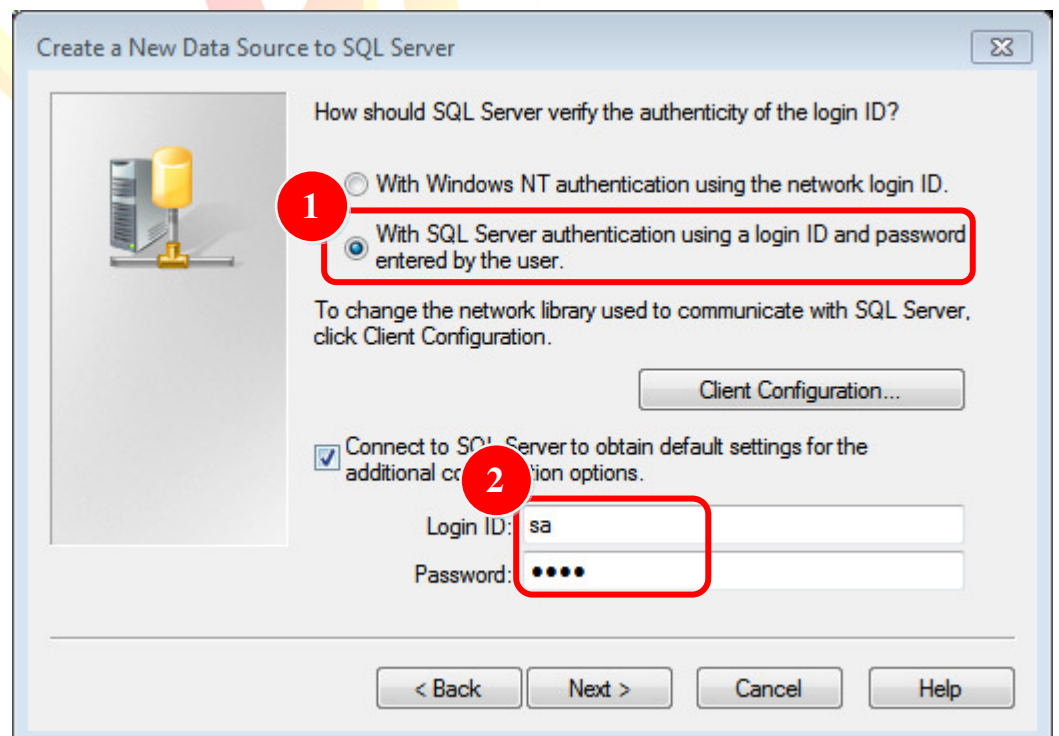
Part 2: 選擇 PC 上的 SQL server



步驟 7.4: 登入

Part 1: 點擊第 2 選項

Part 2: 使用"sa"帳號登入



分類	在 WinCE PAC 系統和應用時常見問題				編號	5-004-00	
作者	Tunglu-Yu	版本	1.0.0	日期	2018/04/23	頁碼	21/23

[SQL Client 範例]

[C#]

Server IP, 資料庫名稱, 帳號, 密碼

```
string strConn = "server=10.1.0.56\\sqlexpress;database=tempdb;user  
id=sa;password=1234;";
```

連線類型 SQL

```
SqlConnection connRemote = new SqlConnection(strConn);  
connRemote.Open();
```

Select* from a1->連線的資料庫

```
strSql = "select* from a1";  
sqlCmd.Connection = connRemote;  
sqlCmd.CommandText = strSql;  
sqlReader = sqlCmd.ExecuteReader();
```

在資料庫中建立資料表並顯示

```
dTable = new DataTable("a1");  
dTable.Columns.Add("id", typeof(int));  
dTable.Columns.Add("tel", typeof(int));
```

```
while (sqlReader.Read())  
{  
    dRow = dTable.NewRow();  
    dRow["id"] = sqlReader["id"];  
    dRow["tel"] = sqlReader["tel"];  
    dTable.Rows.Add(dRow);  
  
    dbCount += 1;  
}  
dataGrid1.DataSource = dTable;  
label5.Text = "Number: " + dbCount;  
sqlCmd.Dispose();  
sqlReader.Close();
```

標準命令

```
string strSql = null;  
SqlCommand sqlCmd = new SqlCommand();  
SqlDataReader sqlReader = default(SqlDataReader);  
strSql = "You want execute SQL command";  
sqlCmd.Connection = connRemote;  
sqlCmd.CommandText = strSql;  
sqlReader = sqlCmd.ExecuteReader();  
sqlCmd.Dispose();  
sqlReader.Close();
```

分類	在 WinCE PAC 系統和應用時常見問題				編號	5-004-00	
作者	Tunglu-Yu	版本	1.0.0	日期	2018/04/23	頁碼	22/23

[VB.net]

Server IP, 資料庫名稱, 帳號, 密碼

```
Dim strConn As String = " server=10.1.0.56\sqlexpress;database=tempdb;user
id=sa;password=1234;"
```

連線類型 SQL

```
Dim connRemote As New SqlConnection (strConn)
connRemote.Open()
```

Select* from a1->連線的資料庫

```
strSql = "select* from a1"
sqlCmd.Connection = connRemote
sqlCmd.CommandText = strSql
sqlReader = sqlCmd.ExecuteReader()
```

在資料庫中建立資料表並顯示

```
dTable = New DataTable ("a1")
dTable.Columns.Add("id", GetType(Integer))
dTable.Columns.Add("tel", GetType(Integer))

While sqlReader.Read()dRow = dTable.NewRow();
    dbCount += 1;
    dRow = dTable.NewRow()
    dRow("id") = sqlReader("id")
    dRow("tel") = sqlReader("tel")
    dTable.Rows.Add(dRow)
    dbCount += 1
End While

dataGrid1.DataSource = dTable
label5.Text = "Number: " + dbCount
sqlCmd.Dispose()
sqlReader.Close()
```

標準命令

```
Dim strSql As String = Nothing
Dim sqlCmd As New SqlCommand()
Dim sqlReader As SqlDataReader = Nothing
strSql = "You want execute SQL command"
sqlCmd.Connection = connRemote
sqlCmd.CommandText = strSql
sqlReader = sqlCmd.ExecuteReader()
sqlCmd.Dispose()
sqlReader.Close()
```

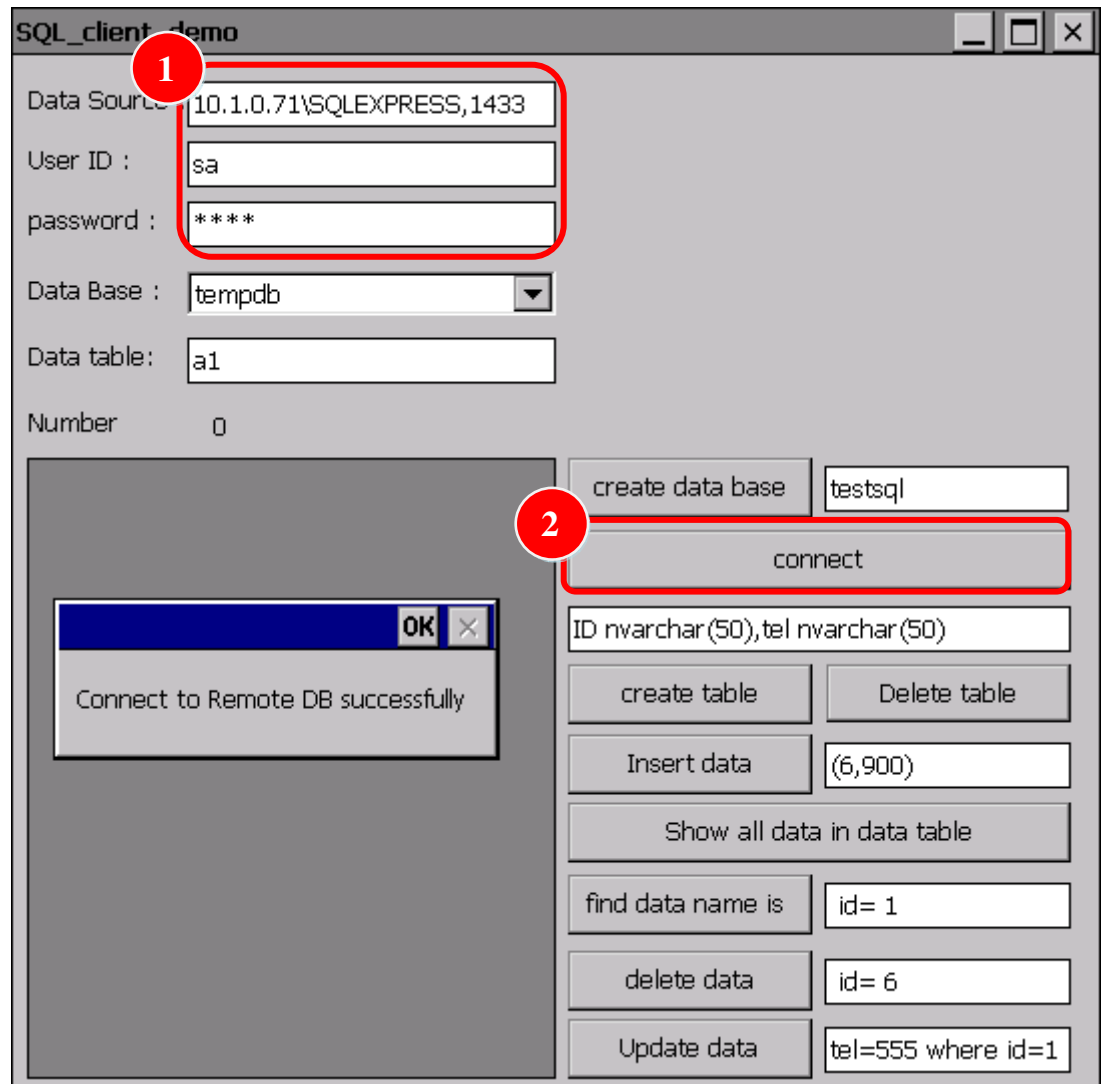
Classification	System and Application FAQ on WinCE PAC				No.	5-003-00	
Author	Tunglu-Yu	Version	1.0.0	Date	2010/4/22	Page	23/23

[範例程式]

步驟 1: 輸入 server IP, 使用者 ID, 密碼

Part 1: 輸入 server IP(PC 端有防火牆, 請多輸入連接埠號碼",1433"), 資料庫使用者 ID, 密碼

Part 2: 點擊“connect”, 連線成功後, 將會出現以下訊息



步驟 2: 選擇要修改的資料表, 所在的資料庫於“Data Base”選項(CREATE, SELECT, INSERT, DELETE, etc....)

各按鈕的功能介紹:

Create data base: "CREATE DATABASE **testsql**" ->(建立新資料庫)

Create table: "CREATE TABLE **a1**(**ID nvarchar(50),tel nvarchar(50)**)" ->(建立新資料表)

Delete table: "**DROP TABLE a1**" ->(刪除資料表)

Insert data: "Insert Into **a1** Values (**6,900**)" ->(新增資料)

Show all data in data table: "Select * from **a1**" ->(顯示資料表中所有資料)

Find data name is: " Select * from **a1** where **id= 1**" ->(搜尋此筆資料, id 欄位值為 1)

Delete data: "**delete from a1** where **id= 6**" ->(刪除此筆資料, id 欄位值為 6)

Update data: "**Update a1** set **tel=555** where **id=1**" ->(刪除此筆資料, id 欄位為 1, tel 欄位為 555)