



WP-5231PM-3GWA-CE7 快速安裝指南

Version 1.0, October 2016

產品內容

除了本『快速安裝指南』外，此產品內容還包括以下配件：



WP-5231PM-3GWA-CE7



GSM/GPRS 外接天線
(ANT-421-04)



GPS 天線 (ANT-115-03)



44 mm DIN-Rail
導軌固定架



microSD car 卡
及 micro SD/SD
轉接卡



軟體工具
光碟



M3x6L
螺絲* 4



螺絲起子
2.4 mm

技術支援

WP-5000-CE7 使用手冊

CD:\WinPAC_AM335x\Wp-5231\Document\

http://ftp.icpdas.com/pub/cd/winpac_am335x/wp-5231/document/

1 設定啟動模式

在開始任何安裝之前，請先確認旋轉式按鈕的位置在『0』。



2 安裝 SIM 卡及天線

步驟 1: 按壓退卡按鈕以拉出 SIM 卡托架

步驟 2: 將 SIM 卡放入托架，然後將托架推回到插槽

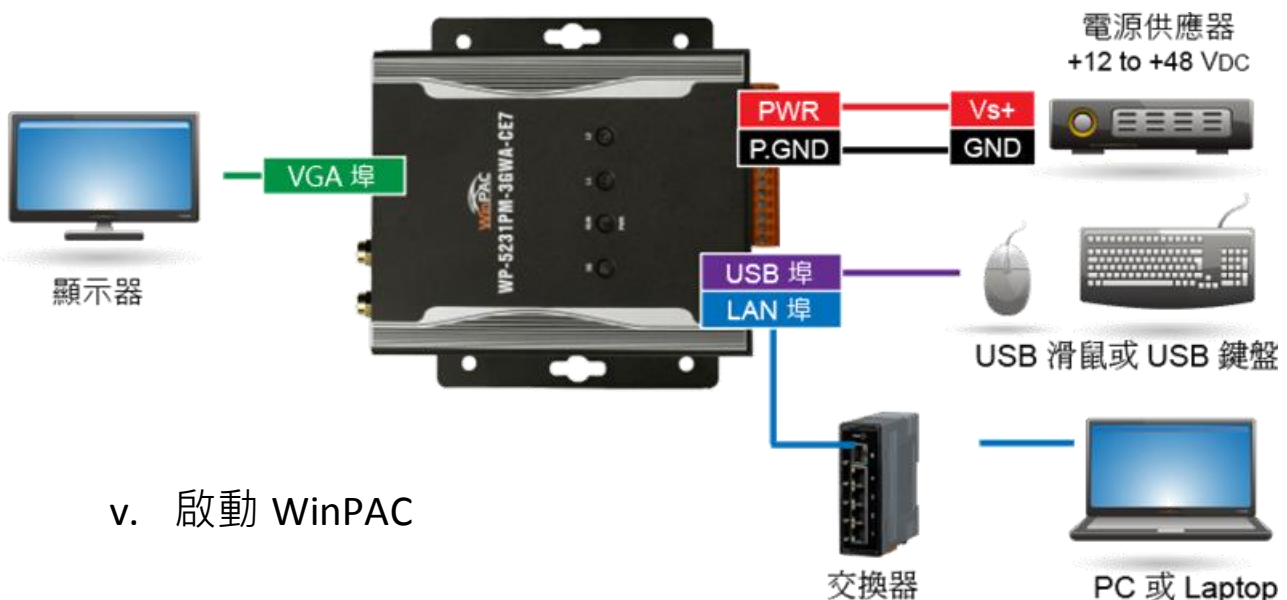
步驟 3: 將 GSM/GPRS 天線栓緊到
天線接頭

退卡按鈕



3 設置電源及連接 PC 及螢幕

- 連接 USB 滑鼠或 USB 鍵盤至 USB 埠
- 透過交換器，連接 Laptop/PC 至 LAN 埠
- 連接+12 至+48 VDC 的電源供應器至接頭的 PWR 端及 GND 端
- 連接顯示器至 VGA 埠

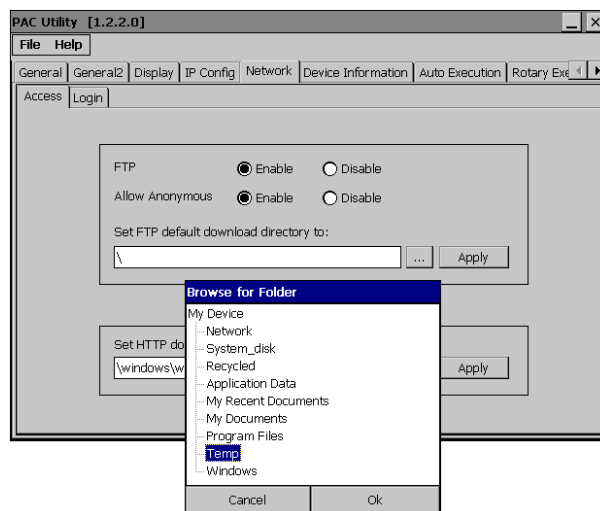


4 使用 PAC Utility 管理 WinPAC

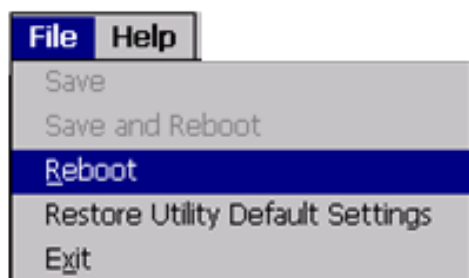
步驟 1: 雙擊桌面上的 PAC Utility 快捷圖示，開啟 PAC Utility



步驟 2: 設定 IP 位址 (DHCP)、FTP 伺服器、自動執行檔...等功能

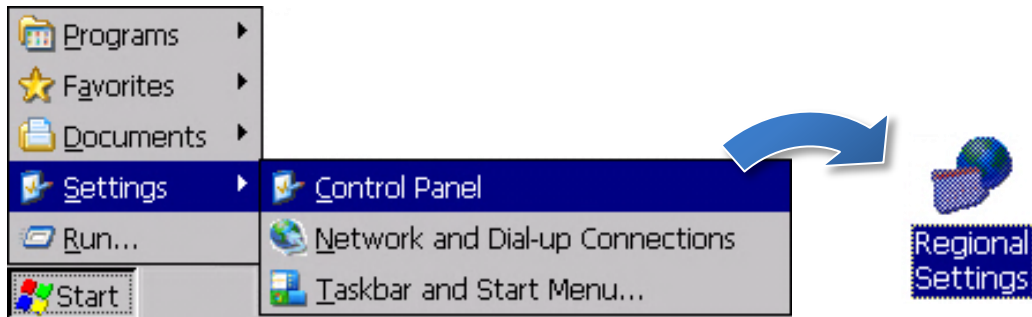


步驟 3: 於 File 選單中選取 Reboot 來重啟 WinPAC 使設定生效

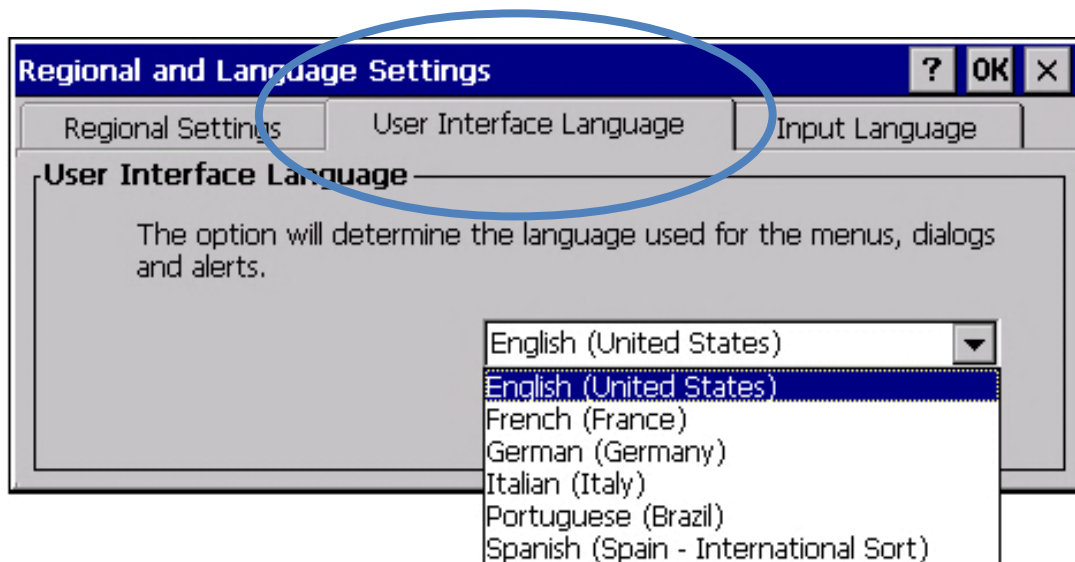


5 變更使用者介面語系

步驟 1: 點選 Start 選單，指向 Settings，點選 Control Panel，然後再點選 Regional Settings 選項



步驟 2: 點選 User Interface Language 頁籤，選取您的使用語系後，點選 OK 按鈕



步驟 3: 執行 PACUtility 來重啟 WinPAC 使設定生效

