

產品內容

除了本『快速上手指南』外，此產品內容還包括以下這些配件：



WP-5231M-CE7



microSD 卡及
micro SD/SD 轉接卡



接線端子* 16



44 mm DIN-Rail 固定架



M3x6L 螺絲* 4



螺絲起子

技術資源

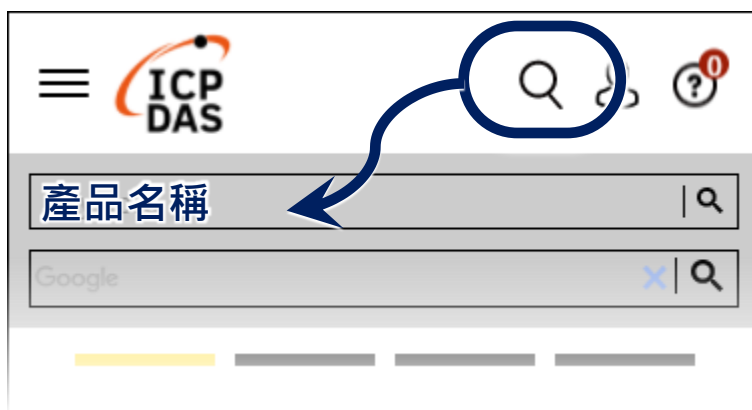
如何在 ICP DAS 網站上搜索 driver、手冊和規格

技術支援

service@icpdas.com

www.icpdas.com

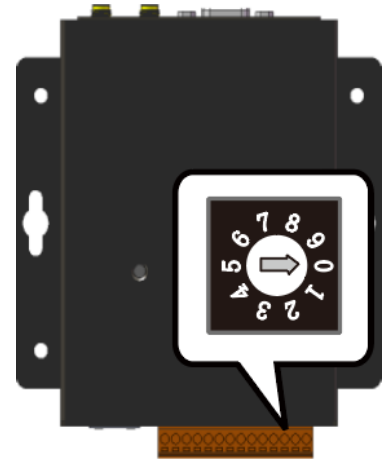
- 行動版網站



- 一般網站

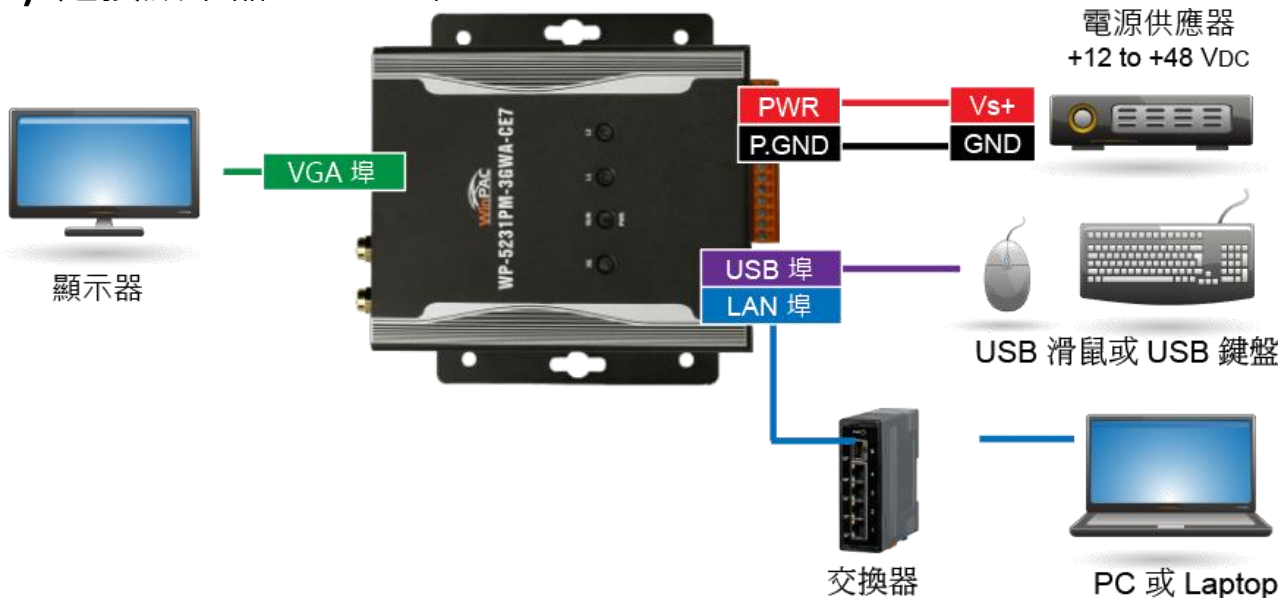
1 設定啟動模式

在開始任何安裝之前，請先確認旋轉式按鈕的位置在『0』。



2 設置電源及連接 PC 及螢幕

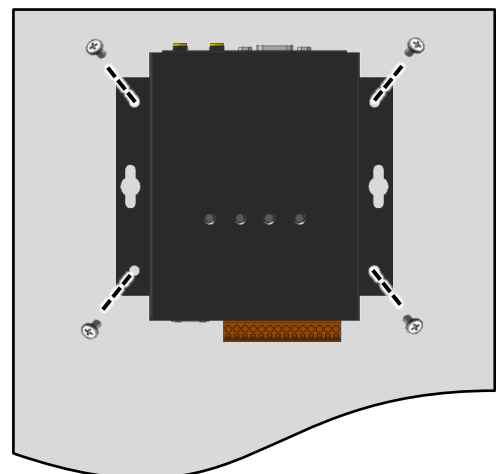
- 1) 連接 USB 滑鼠或 USB 鍵盤至 USB 埠
- 2) 透過交換器，連接 Laptop/PC 至 LAN 埠
- 3) 連接+12 至+48 VDC 的電源供應器至接頭的 PWR 端及 GND 端
- 4) 連接顯示器至 VGA 埠



3 安裝 WP-5231M-CE7

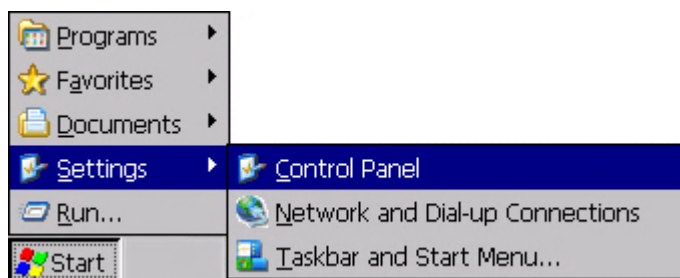
WP-5231M-CE7 可以直接安裝到牆壁/面板上。

- 1) 將 4 個螺絲安裝到 WP-5231M-CE7 的 4 個鎖孔安裝孔中
- 2) 鎖緊螺絲



4 變更使用者介面語系

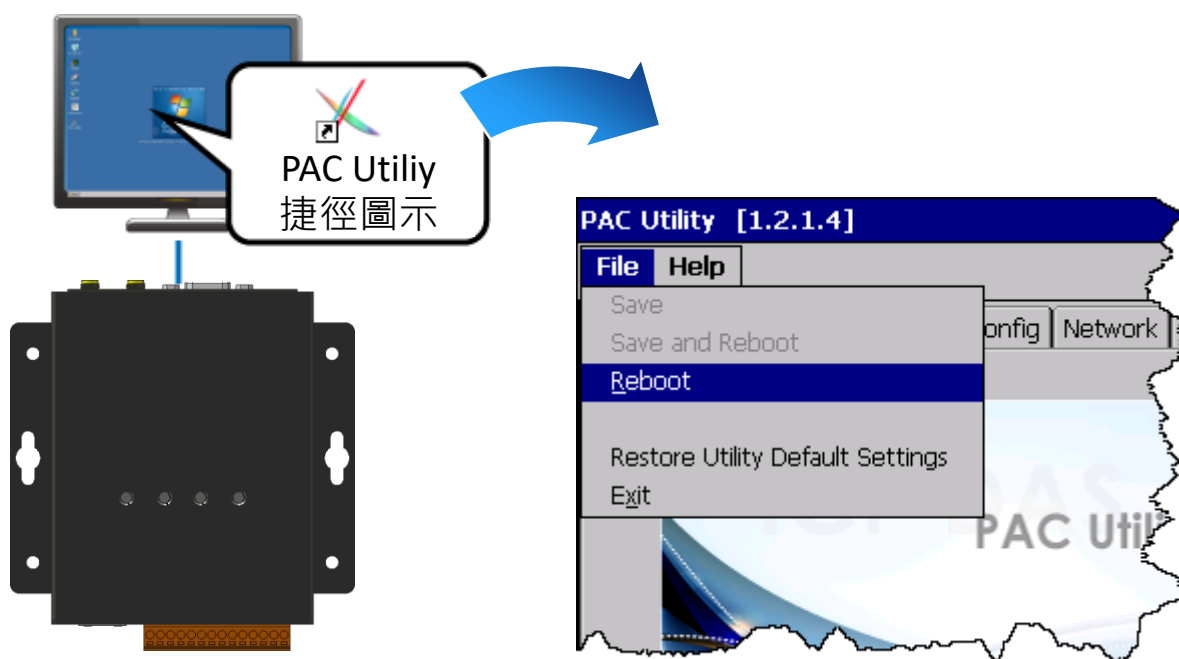
- 1) 點選 Start 選單，指向 Settings，點選 Control Panel，然後再點選 Regional Settings 選項



- 2) 點選 User Interface Language 頁籤，選取您的使用語系後，點選 OK 按鈕



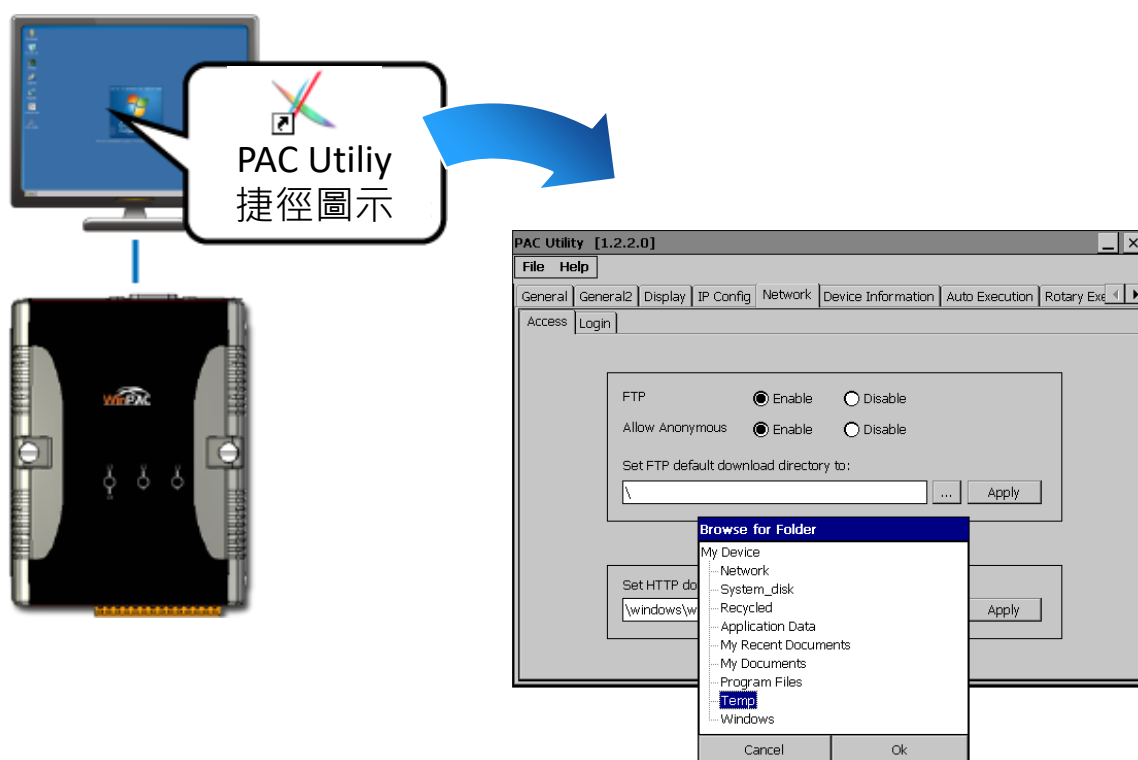
- 3) 雙擊桌面上的 PAC Utility 來重啟 WP-5231M-CE7 使設定生效



5 使用 PAC Utility 管理 WP-5231-CE7

3) 執行 PAC Utility

4) 設定 IP 位址(DHCP)、FTP 伺服器、自動執行檔...等功能



5) 重啟 WP-5231-CE7 使設定生效

1) 5231M-CE7

