

分類	在 WinCE PAC 系統和應用時常見問題				編號	1-009-03	
作者	Tunglu-Yu	版本	1.0.0	日期	2018/4/27	頁碼	1/5

如何在當顯示頻率超出範圍時調整WinPAC的顯示模式

應用:

平台	OS 版本	PAC utility 版本
WinPAC	所有版本	所有版本

WP-5231/8x2x/9xxx 預設解析度為 “800*600”。如果此解析度超出你螢幕的顯示範圍，你可以使用 VCEP (CE 遠端桌面軟體)，來變更解析度或顯示頻率

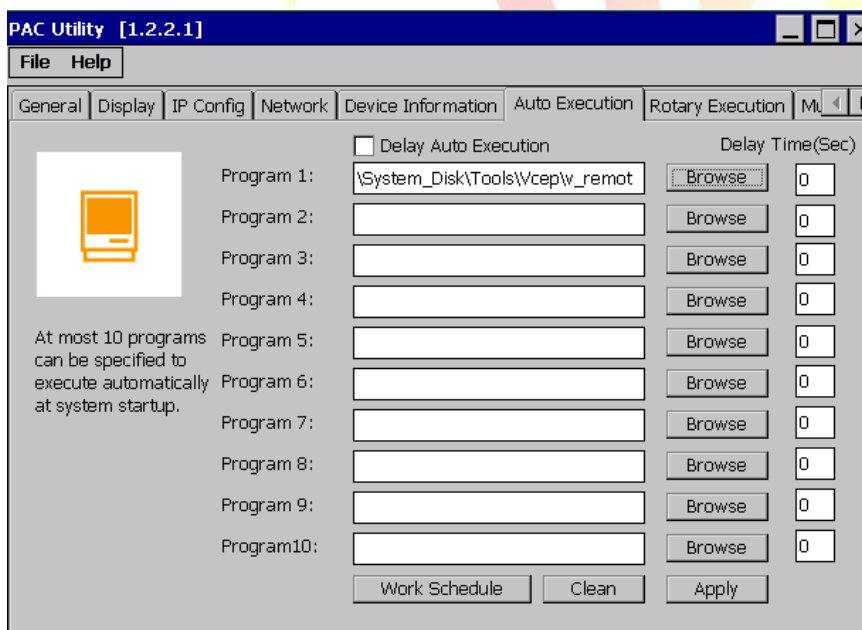
請依照下列步驟透過 LAN 與 WP-5231/8x2x/9xxx 上的 VCEP 建立連線

步驟 1: 透過 LAN 連接 PC 與 WP-8x4x。

步驟 2: 在 PC 上安裝 VCEP (可在下列位置找到“vcep_5.x.x.x.exe”安裝檔案)。

2. ftp://ftp.icpdas.com/pub/cd/winpac/napdos/wp-8x4x_ce50/pc_tools/vcep_5.0.0.0/

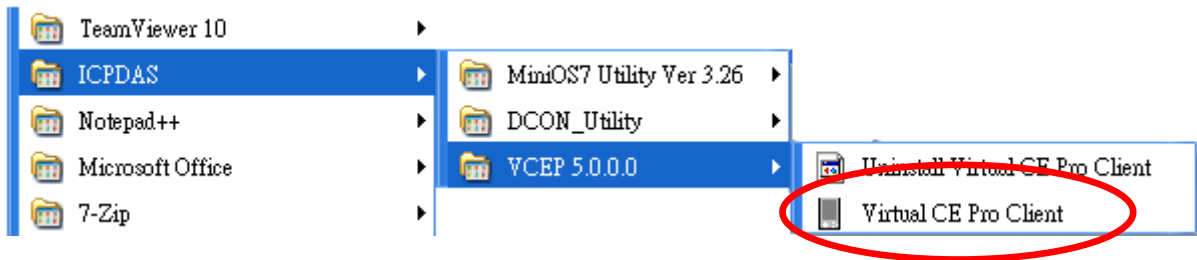
步驟 3: 執行 PAC_utility，設定\System_disk\tools\VCEP\v_remote.exe 為自動執行，重開機後 v_remote.exe (遠端伺服器)將會自動執行。



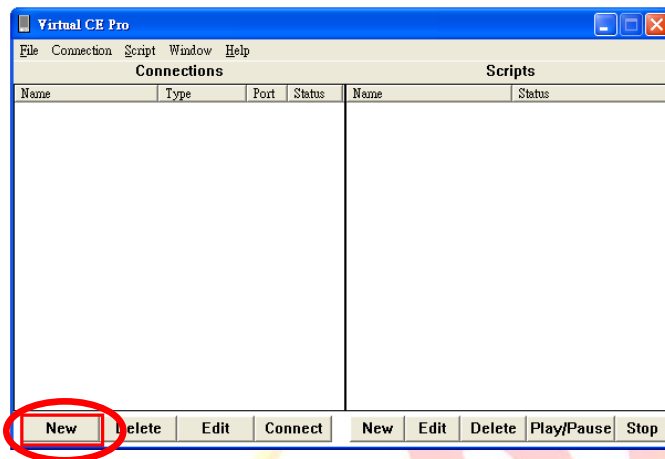
分類	在 WinCE PAC 系統和應用時常見問題				編號	1-009-03	
作者	Tunglu-Yu	版本	1.0.0	日期	2018/4/27	頁碼	2/5

步驟 4: 與WP-5231/8x2x/9xxx上的VCEP建立連線

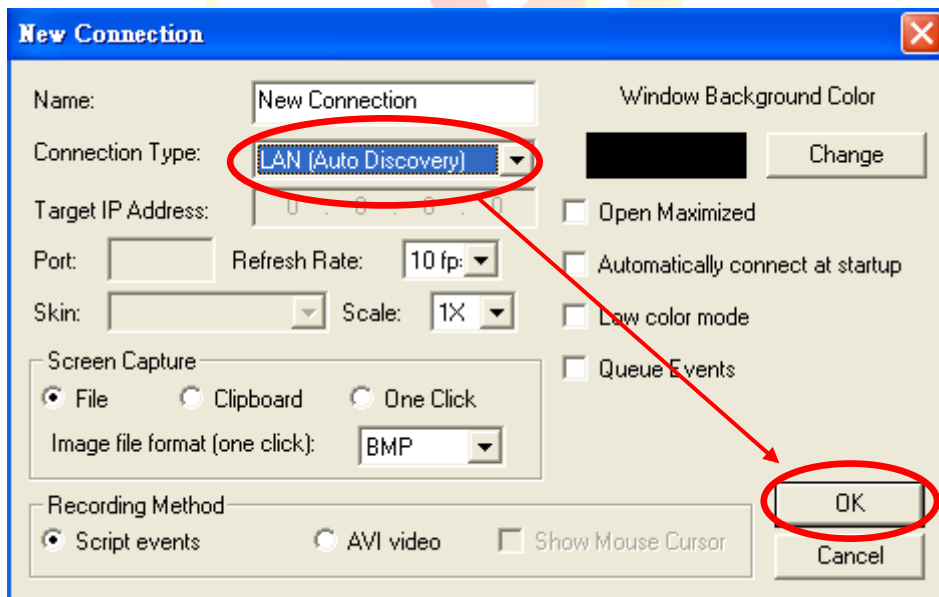
4.1. 執行 PC上的Virtual CE Pro Client。



4.2. 點擊“New”按鈕新增設定。

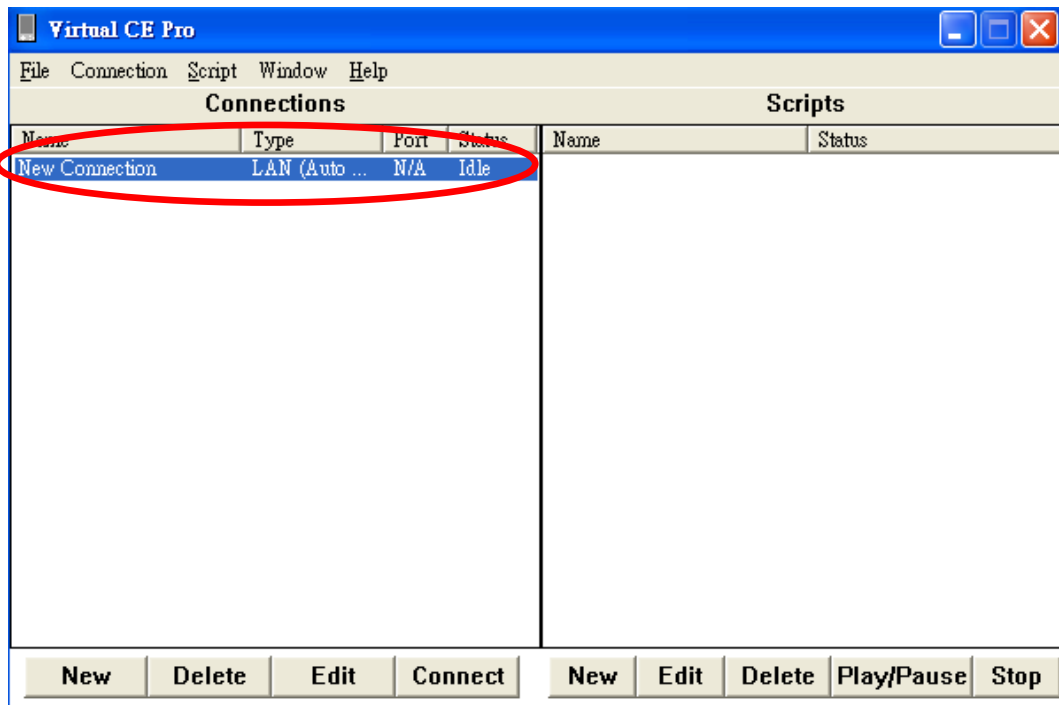


4.3. 選擇在“Connection Type”中選擇“LAN (Auto Discovery)”後，按下“OK”按鈕。



分類	在 WinCE PAC 系統和應用時常見問題				編號	1-009-03	
作者	Tunglu-Yu	版本	1.0.0	日期	2018/4/27	頁碼	3/5

4.4. 點擊 “New connection”項目， VCEP client 將自動收尋區域網路內的 VCEP server 。



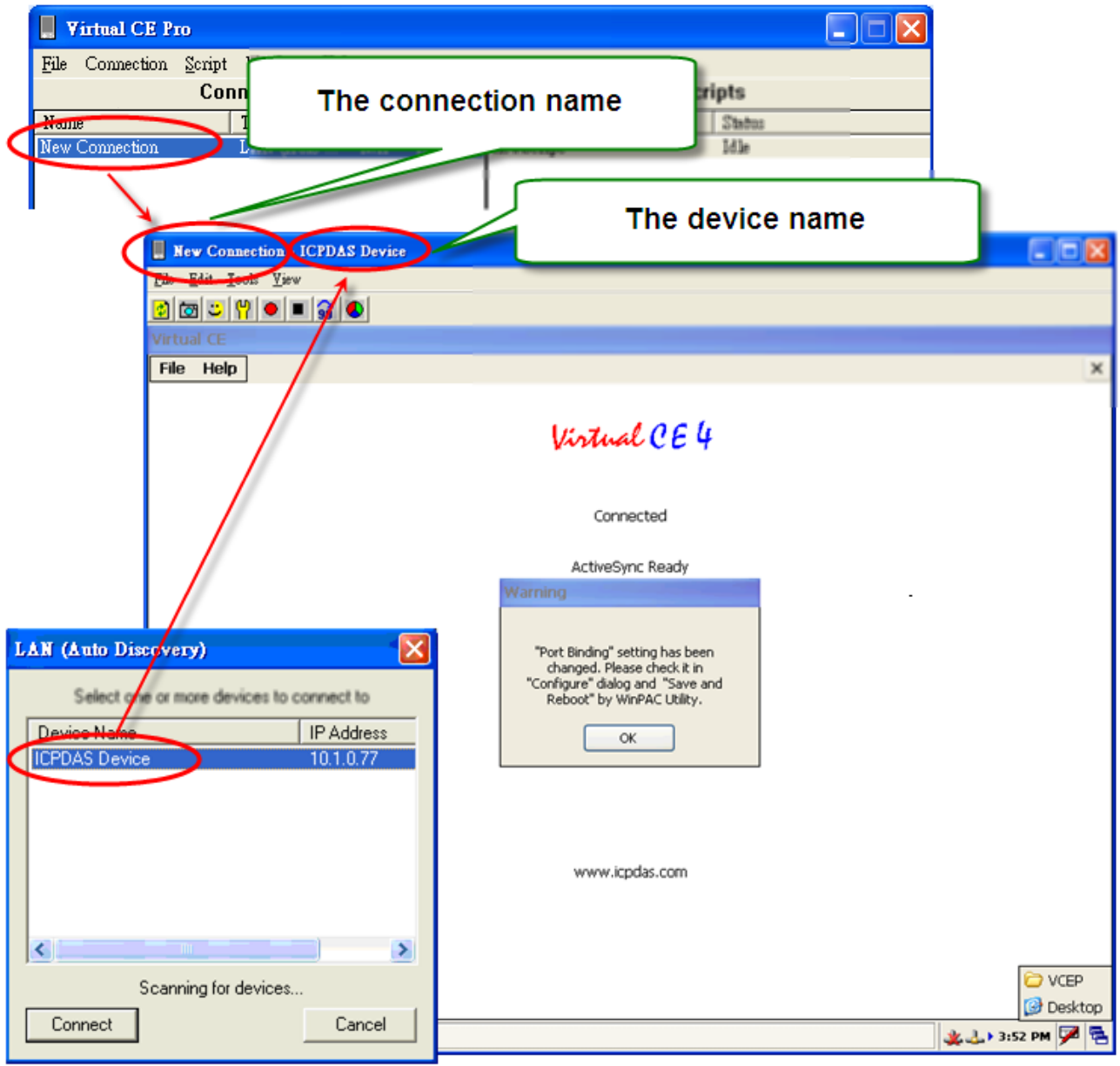
4.5. 點擊想要與其建立連線的裝置 (server)，PAC 的遠程桌面，在 PC 端上，會顯示如下

PAC 端執行 v_remote.exe 後，將會被 PC 端的 VCEP Clinet 收尋到，並加入裝置欄中。

例如：圖中紅圈處。



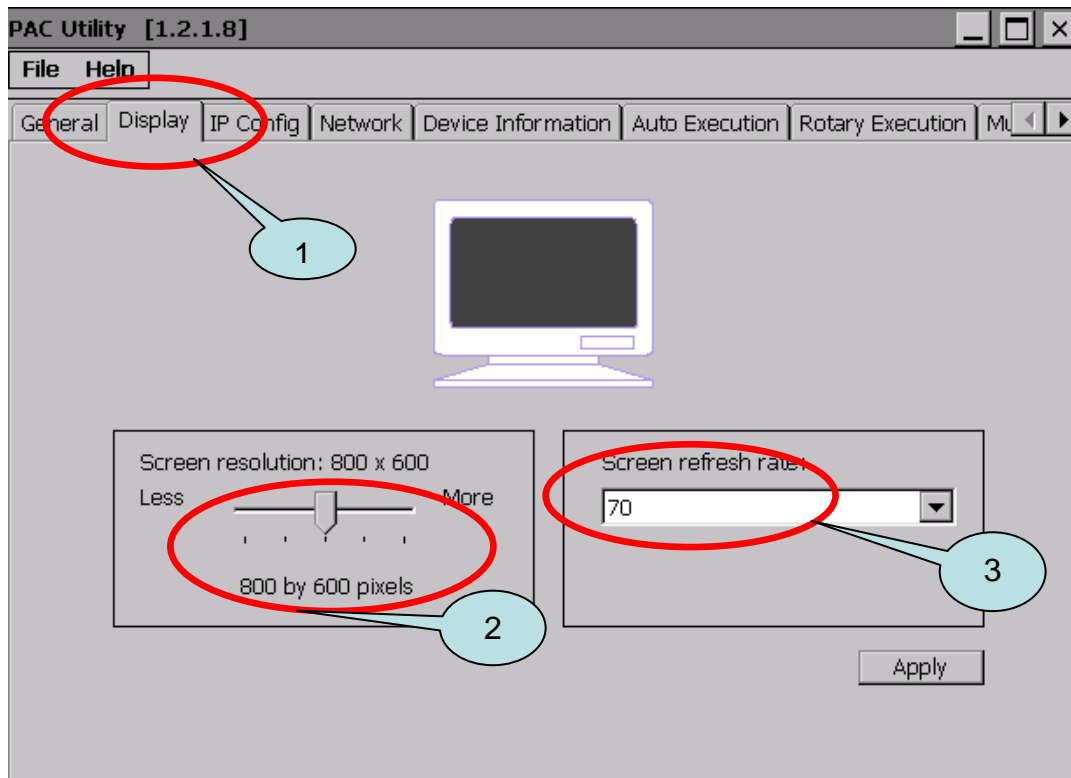
分類	在 WinCE PAC 系統和應用時常見問題				編號	1-009-03	
作者	Tunglu-Yu	版本	1.0.0	日期	2018/4/27	頁碼	4/5



分類	在 WinCE PAC 系統和應用時常見問題				編號	1-009-03	
作者	Tunglu-Yu	版本	1.0.0	日期	2018/4/27	頁碼	5/5

步驟 5: 執行桌面上的PAC_utility

5.1. 選擇想要的解析度與顯示頻率後，點擊“Apply”按鈕。



步驟6: 重新啟動

6.1. 執行 PAC utility; 點擊“File”→“Reboot”

6.2. 點擊“**Yes**”按鈕後重新啟動

