

分類	在 WinCE PAC 系統和應用時常見問題				編號	1-004-06	
作者	Eric_Shiu	版本	1.0.0	日期	2018/4/27	頁碼	1/5

## 如何使用Penmount serial觸控螢幕

應用於：

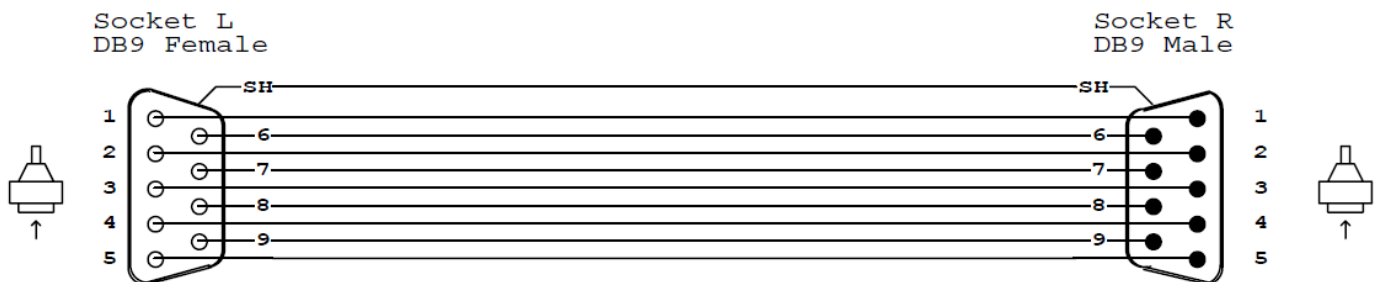
平台	OS 版本	PAC utility 版本
WinPAC	所有版本	所有版本

### 提示 & 警告

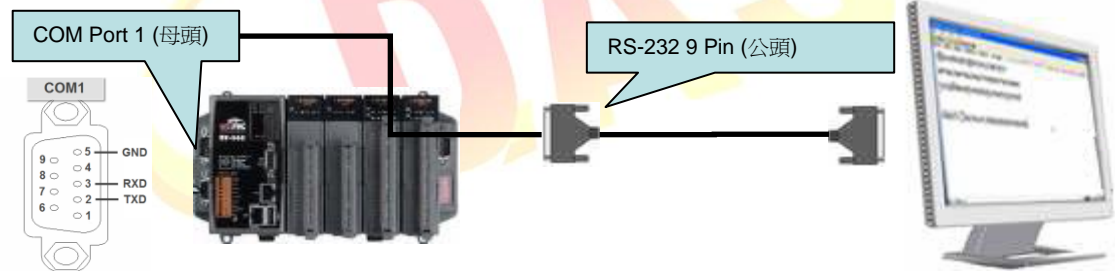


WP-8000 上的 COM Ports 1/4 為標準 母/公 RS-232 COM Ports.

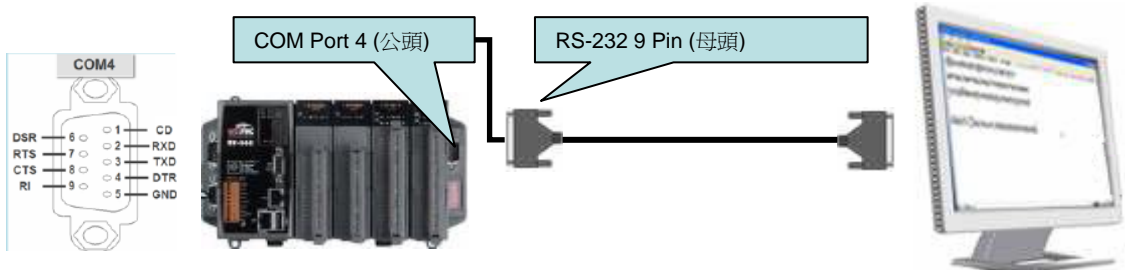
如果想要使用 COM 3 與觸控螢幕連線，你需要加裝一個“NULL MODEM”在 COM3 上  
標準接線



### 透過COM1 與觸控螢幕連接

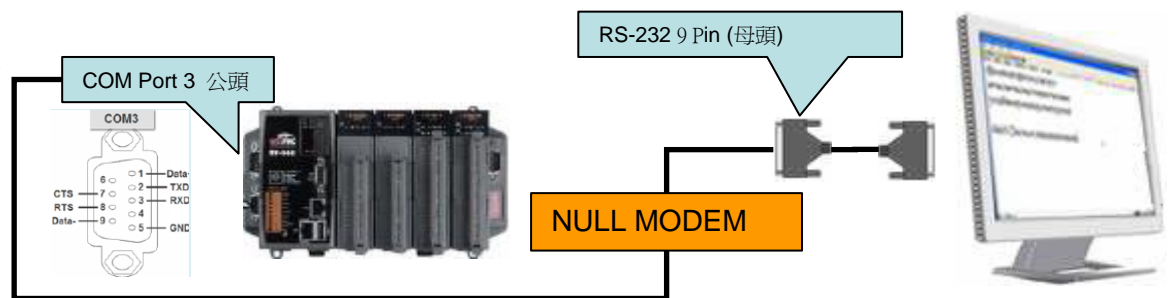


### 透過COM4 與觸控螢幕連接



分類	在 WinCE PAC 系統和應用時常見問題				編號	1-004-06	
作者	Eric_Shiu	版本	1.0.0	日期	2018/4/27	頁碼	2/5

## 透過 COM3 與觸控螢幕連接



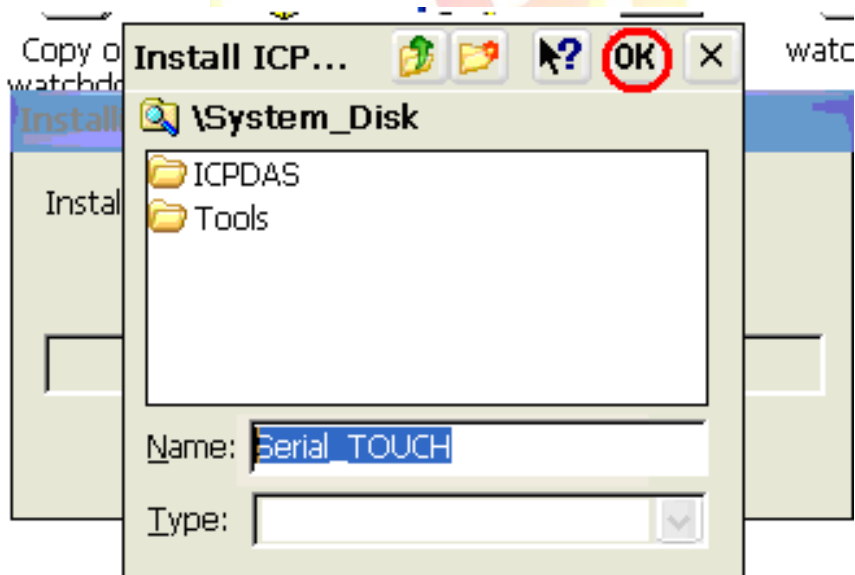
請依照下列步驟設定，使用 Penmount serial 觸控螢幕：

**步驟 1:** 請至下列位置下載驅動安裝檔 **PenMount\_Serial\_TOUCH\_V20130904.CAB**

1. WinPAC 內: \System\_Disk\External\_device\_driver\
2. CD: \Wp-5231\System\_Disk\External\_device\_driver\
3. [http://ftp.icpdas.com/pub/cd/winpac\\_am335x/wp-5231/system\\_disk/external\\_device\\_driver/](http://ftp.icpdas.com/pub/cd/winpac_am335x/wp-5231/system_disk/external_device_driver/)

**步驟 2:** 安裝驅動程式

- 2.1. 執行**PenMount\_Serial\_TOUCH\_V20130904.CAB**後，點擊“OK”鈕

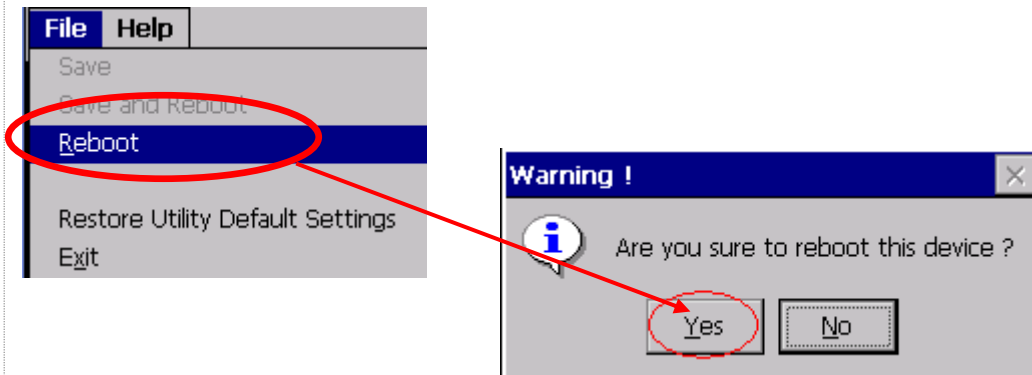


分類	在 WinCE PAC 系統和應用時常見問題				編號	1-004-06	
作者	Eric_Shiu	版本	1.0.0	日期	2018/4/27	頁碼	3/5

### 步驟 3: 重新啟動WinPAC.

3.1. 執行PAC utility後，點擊“File”→”Reboot”

3.2. 點擊“**Yes**” 按鈕後，重新啟動.

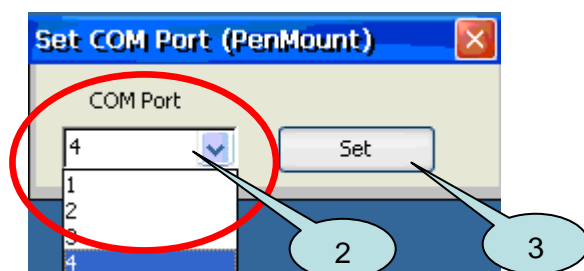
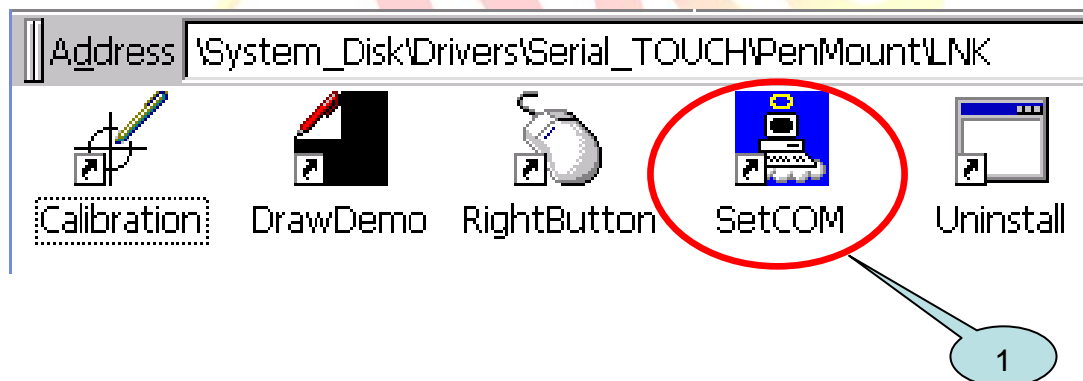


### 步驟 4: 校正觸控螢幕

4.1 設定那個COM Port用來與觸控螢幕連線

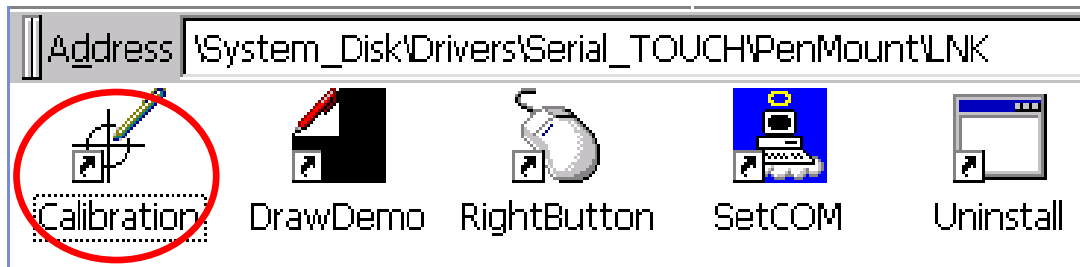
1. 點擊 My Device →System\_Disk→Drivers→Serial\_TOUCH → Penmount →LNK → SetCOM.

2. 選擇完後點擊“**Set**” 按鈕

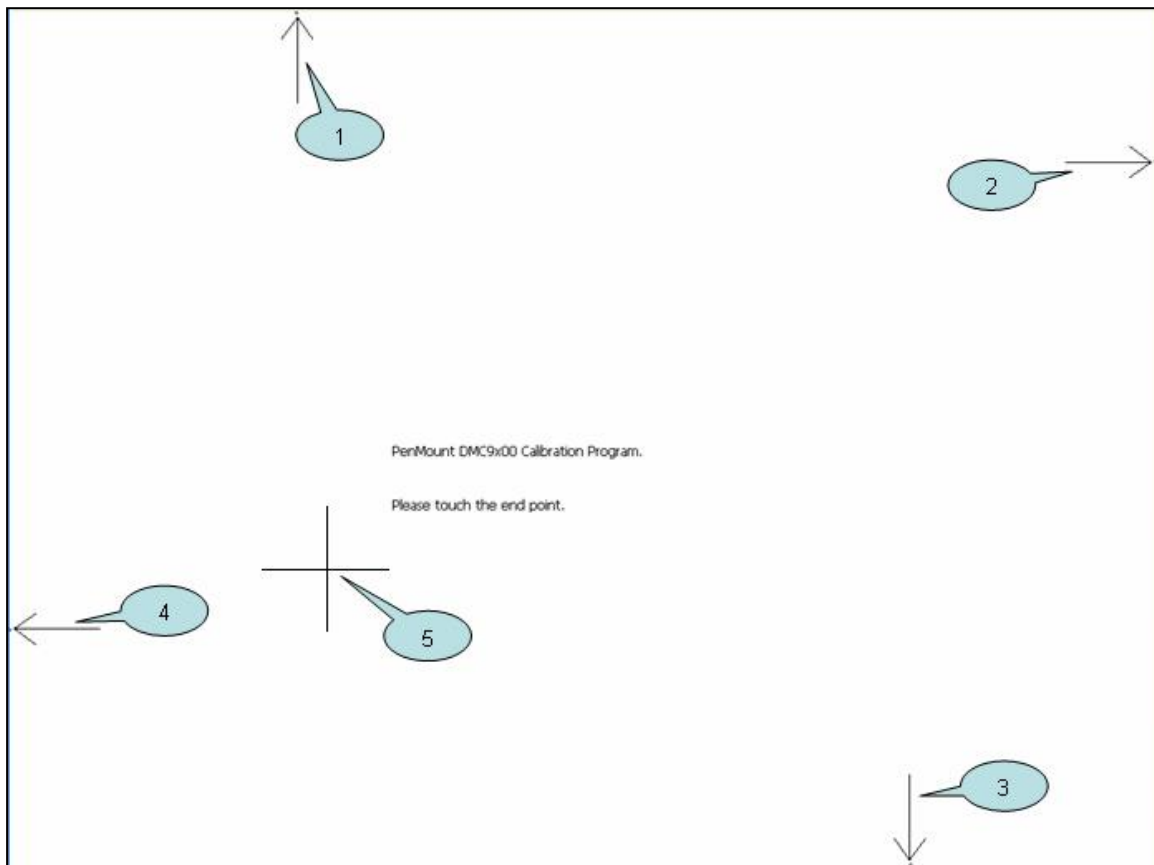


分類	在 WinCE PAC 系統和應用時常見問題				編號	1-004-06	
作者	Eric_Shiu	版本	1.0.0	日期	2018/4/27	頁碼	4/5

4.2. 點擊 My Device → System\_Disk → Drivers → Serial\_TOUCH → Penmount → LNK → Calibration.



4.3. 依序觸摸箭頭符號後，觸摸“+”符號完成校正程序

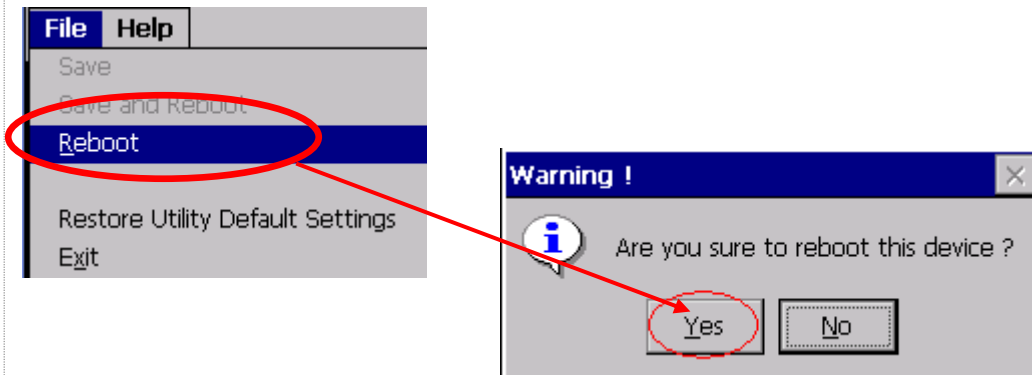


分類	在 WinCE PAC 系統和應用時常見問題				編號	1-004-06	
作者	Eric_Shiu	版本	1.0.0	日期	2018/4/27	頁碼	5/5

## 步驟 5: 重新啟動

5.1. 執行PAC utility; 點擊 “File” → “Reboot”

5.2. 點擊 “Yes” 按鈕後重新啟動



ICP  
DAS