

分類	在 WinCE PAC 系統和應用時常見問題				編號	1-004-05	
作者	Eric_Shiu	版本	1.0.0	日期	2018/4/27	頁碼	1/5

如何使用 ELO serial觸控螢幕

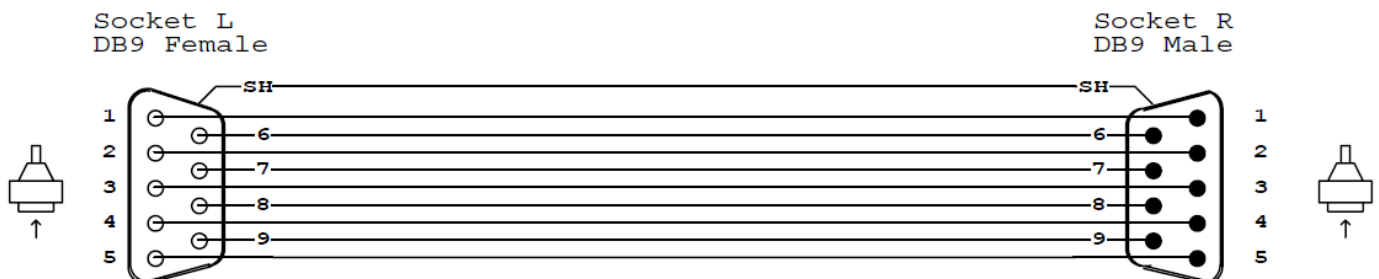
應用於：

平台	OS 版本	PAC utility 版本
WinPAC	所有版本	所有版本

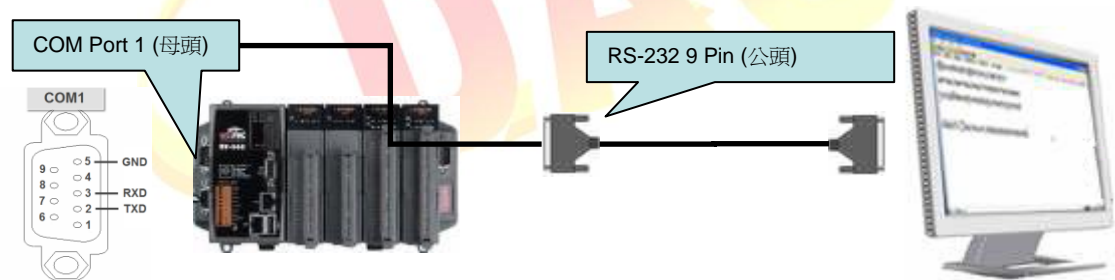
提示 & 警告

⚠ WP-8000 上的 COM Ports 1/4 為標準 母/公 RS-232 COM Ports.

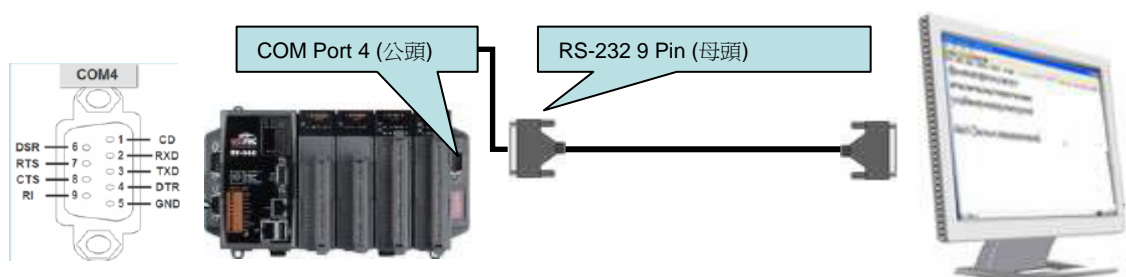
如果想要使用 COM 3 與觸控螢幕連線，你需要加裝一個“NULL MODEM”在 COM3 上
標準接線



透過 COM1 與觸控螢幕連接

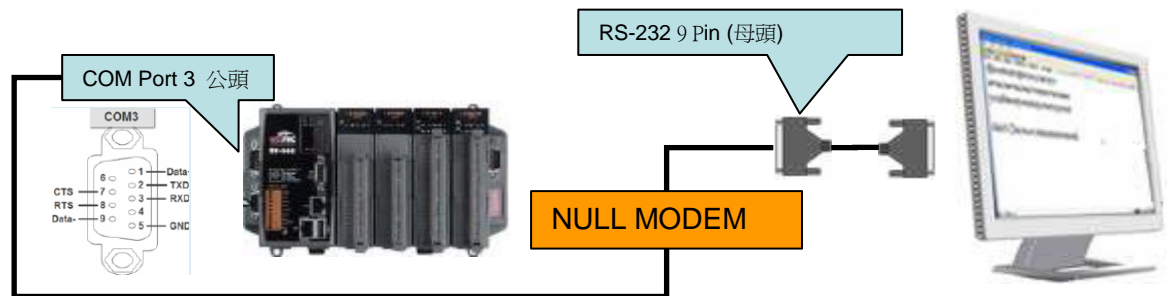


透過 COM4 與觸控螢幕連接



分類	在 WinCE PAC 系統和應用時常見問題				編號	1-004-05	
作者	Eric_Shiu	版本	1.0.0	日期	2018/4/27	頁碼	2/5

透過 COM3 與觸控螢幕連接



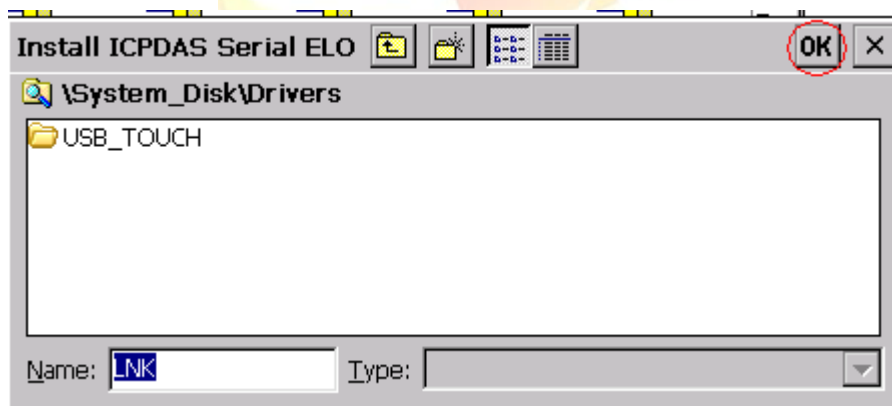
請依照下列步驟設定，使用 ELO serial 觸控螢幕：

步驟 1: 請至下列位置下載驅動安裝檔 **ELO_Serial_TOUCH_V20100507.cab**

1. WinPAC 內: \System_Disk\External_device_driver\
2. CD: \Wp-5231\System_Disk\External_device_driver\
3. http://ftp.icpdas.com/pub/cd/winpac_am335x/wp-5231/system_disk/external_device_driver/

步驟 2: 安裝驅動程式

- 2.1. 執行 **ELO_Serial_TOUCH_V20100507.cab** 後，點擊 “OK” 鈕

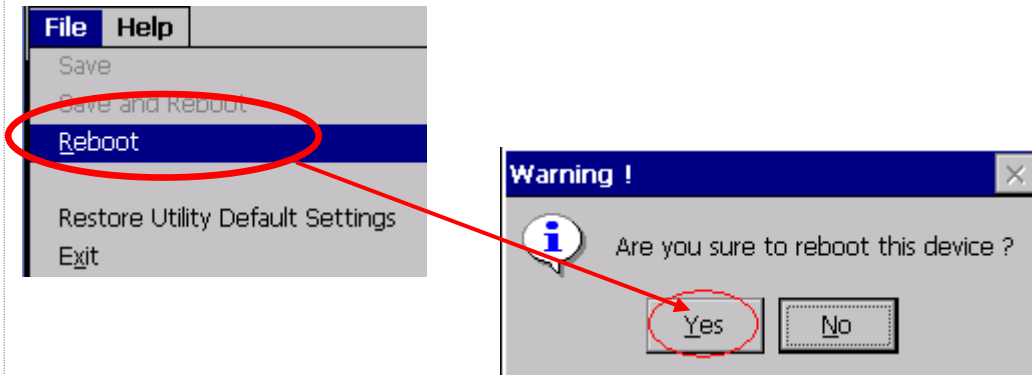


分類	在 WinCE PAC 系統和應用時常見問題				編號	1-004-05	
作者	Eric_Shiu	版本	1.0.0	日期	2018/4/27	頁碼	3/5

步驟 3: 重新啟動WinPAC.

3.1. 執行PAC utility後，點擊“File”→” Reboot”

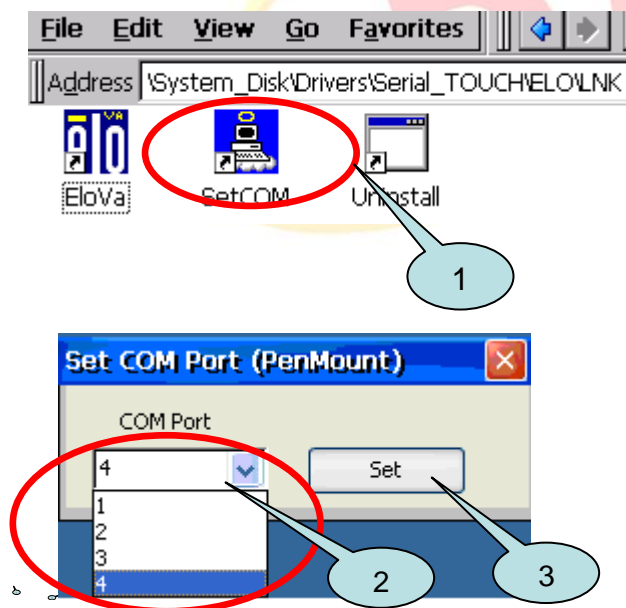
3.2. 點擊“**Yes**” 按鈕後，重新啟動.



步驟 4: 校正觸控螢幕

4.1 設定那個COM Port用來與觸控螢幕連線

1. 點擊 My Device → System_Disk → Drivers → Serial_TOUCH → ELO → LNK → SetCOM.
2. 選擇完後點擊“**Set**” 按鈕

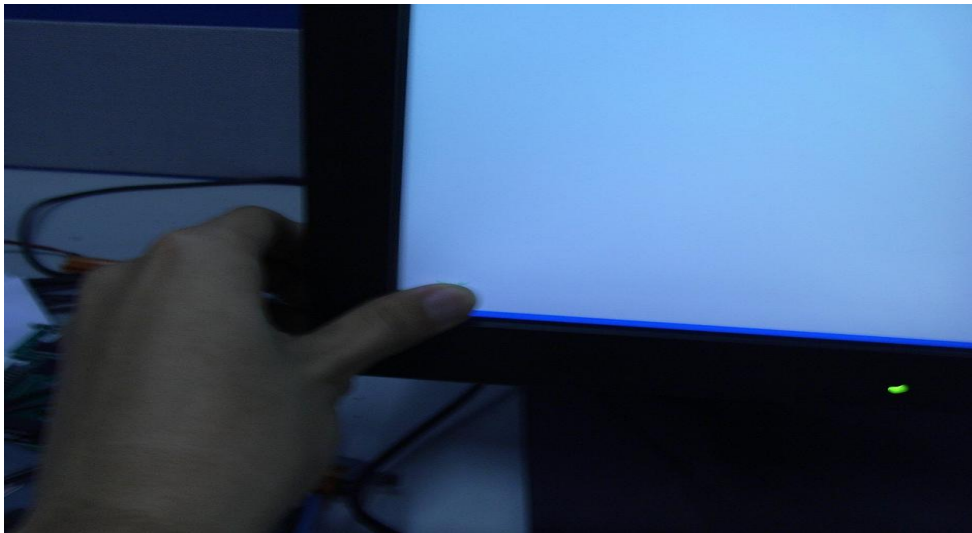


分類	在 WinCE PAC 系統和應用時常見問題				編號	1-004-05	
作者	Eric_Shiu	版本	1.0.0	日期	2018/4/27	頁碼	4/5

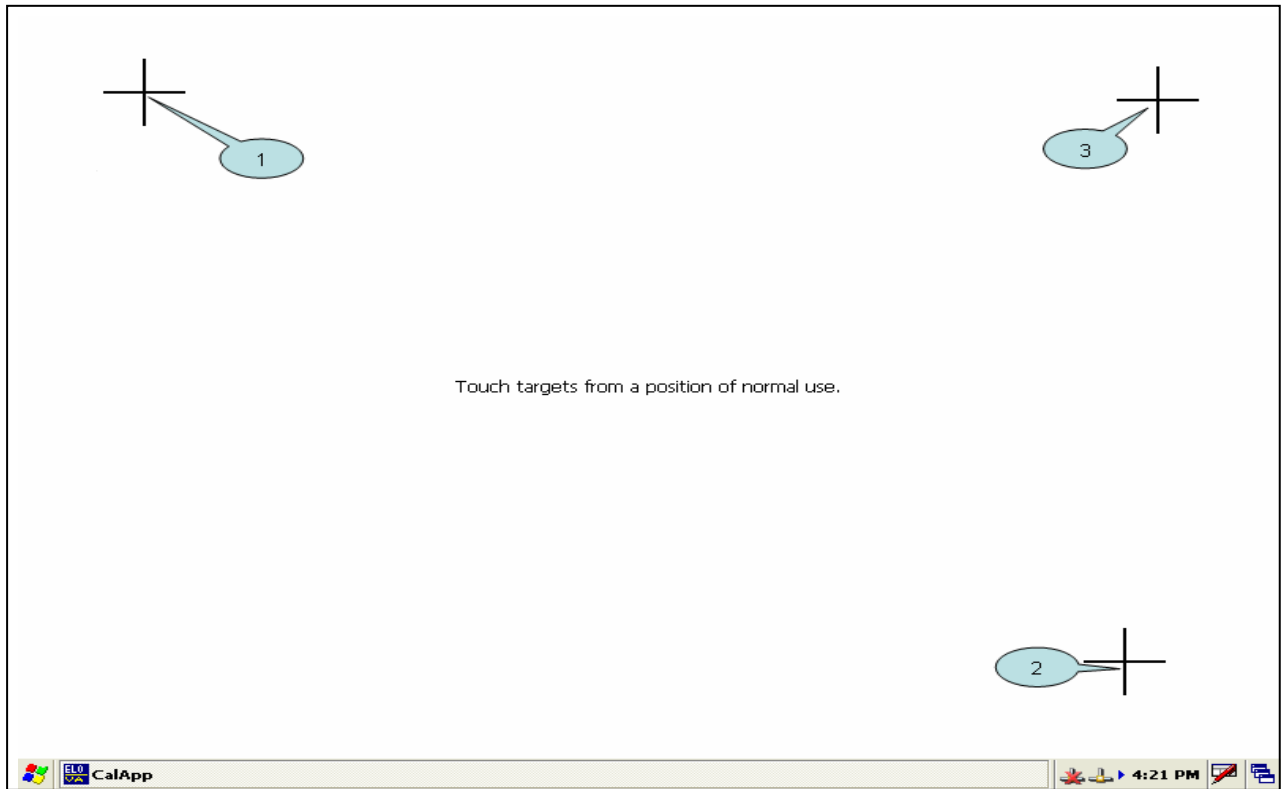
4.2. 點擊 My Device →System_Disk→Drivers→Serial_TOUCH → ELO →LNK
→Serial_EloVa.



4.3. 依照順序觸摸螢幕上的“+”圖示完成校正程序



分類	在 WinCE PAC 系統和應用時常見問題				編號	1-004-05	
作者	Eric_Shiu	版本	1.0.0	日期	2018/4/27	頁碼	5/5



步驟 5: 重新啟動

- 5.1. 執行 PAC utility; 點擊 “File” → “Reboot”
- 5.2. 點擊 “Yes” 按鈕後重新啟動

