

分類	WinCE PAC 系統和應用常見問題				編號	2-018-00	
作者	Tunglu-Yu	版本	1.0.0	日期	2013/5/16	頁碼	1/3

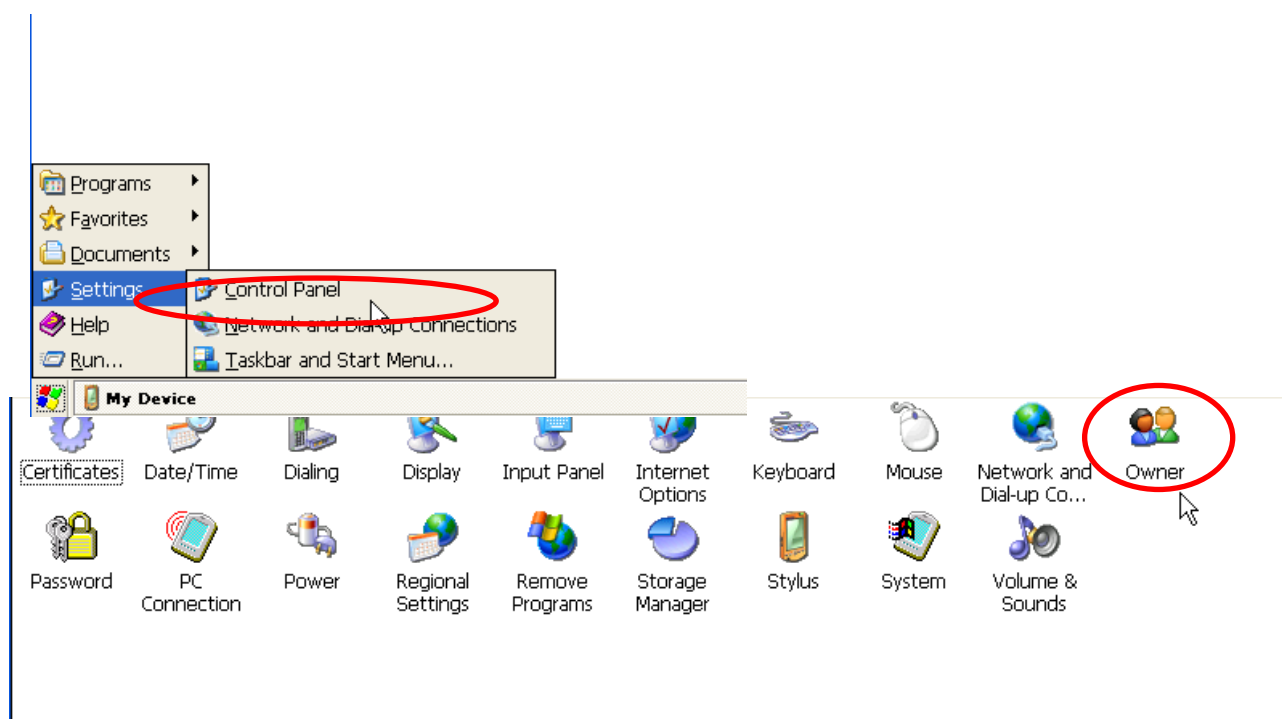
如何登入網路芳鄰存取網路資源

應用於：

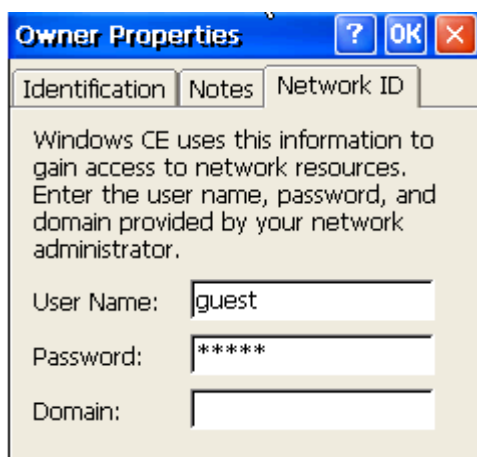
平台	作業系統版本	WinPAC/ViewPAC utility 版本
WinPAC 系列	所有版本 (WinCE5)	所有版本
ViewPAC 系列	所有版本 (WinCE5)	所有版本

依照下列步驟設定，可以使用網路芳鄰的方式存取區域網路上電腦的檔案：

步驟 1: 點選 Start -->Control Panel-->Owner

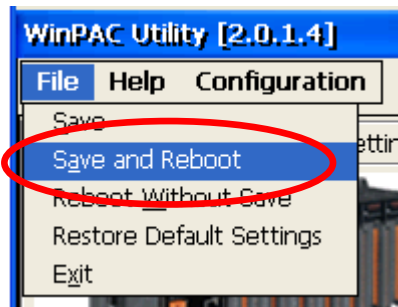


步驟 2: 選擇 Network ID 頁籤，並且於輸入 User name, Password 及 Domain



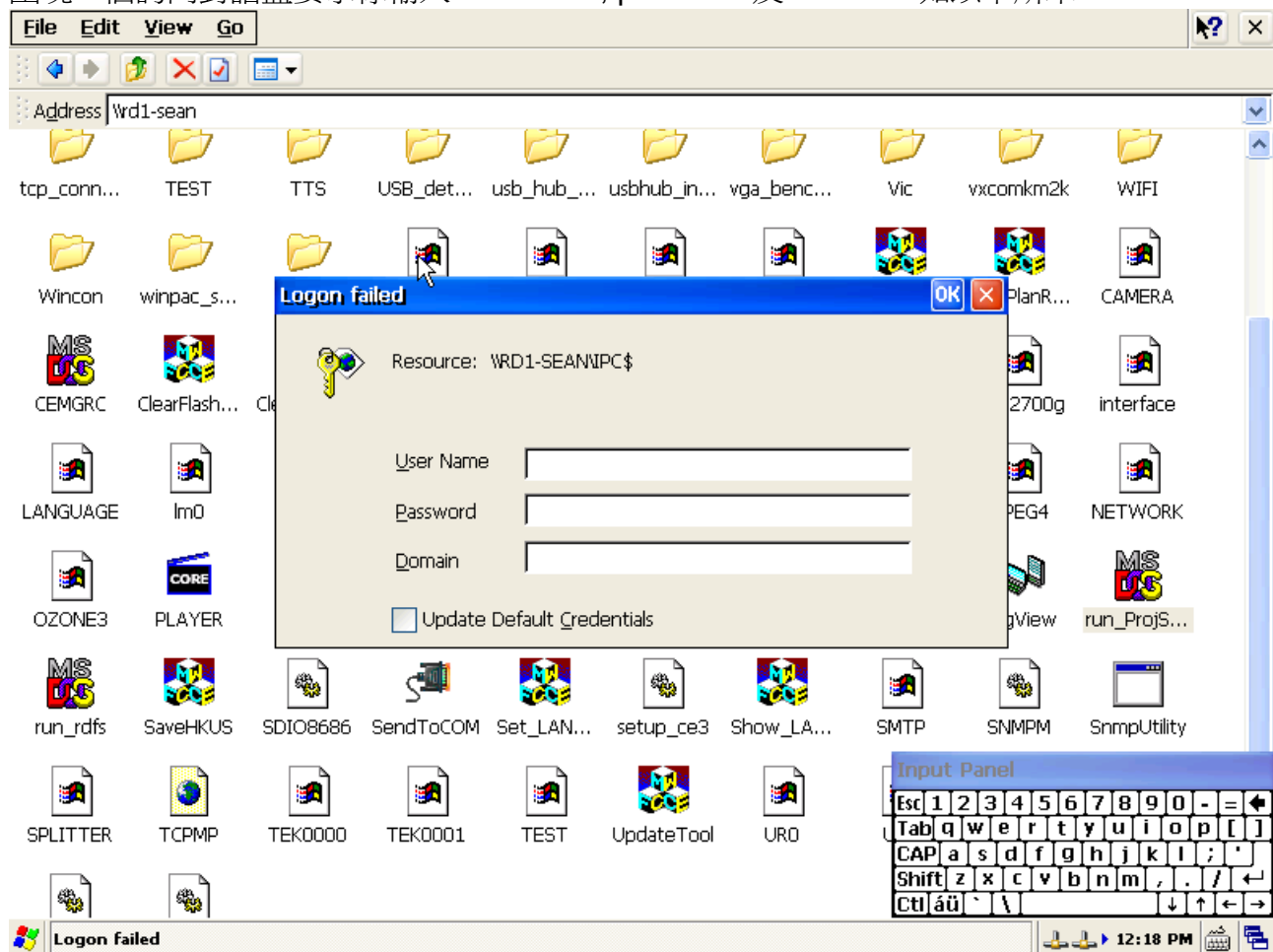
分類	WinCE PAC 系統和應用常見問題				編號	2-018-00	
作者	Tunglu-Yu	版本	1.0.0	日期	2013/5/16	頁碼	2/3

步驟3: 點選 “File” -> ”Save and Reboot”重開WinPAC/ViewPAC



步驟4: 雙擊桌面上的My Device圖示，點選視窗上方工具列的View -> Address Bar開啓Address bar。在Address Bar位置欄輸入要登入電腦的名稱，如 [\\rd1-sean](#)。

如果步驟2 儲存的user name, password及domain是正確的，可直接登入此電腦。否則，系統會出現一個詢問對話盒要求你輸入user name, password及domain，如以下所示：



分類	WinCE PAC 系統和應用常見問題				編號	2-018-00	
作者	Tunglu-Yu	版本	1.0.0	日期	2013/5/16	頁碼	3/3

Revision History

Revision	Date	Description
1.0.0	2013/05/16	首次發行