

分類	WinCE PAC 系統和應用常見問題				編號	1-011-00	
作者	Tunglu-Yu	版本	1.0.0	日期	2013/5/16	頁碼	1/4

如何使用 Console Port

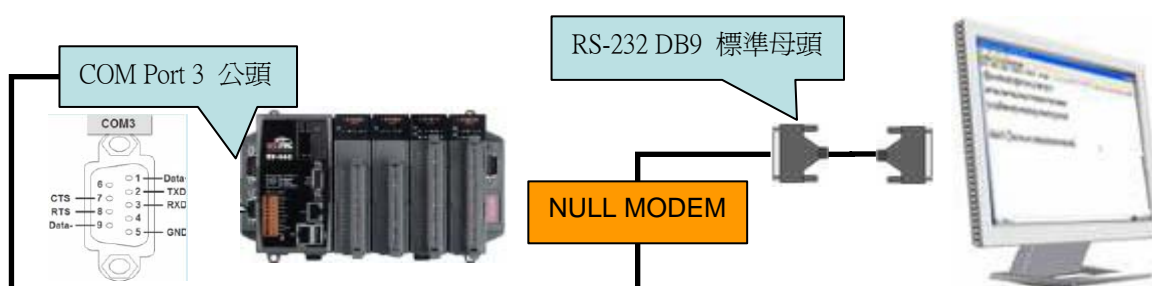
應用於：

平台	OS 版本	WinPAC/ViewPAC utility 版本
WP-8x3x	V1.3.0.0 以後的版本	V2.0.2.5 與以後的版本
WP-8x4x	V1.6.01 以後的版本	
WP-5000	V1.1.1.0 以後的版本	
VP-23Wx/ VP-25Wx	V2.2.0.0 以後的版本	
VP-413x	V2.4.1.0 以後的版本	

在沒有螢幕的情況下，可以透過 Console Port 來設定 WinPAC/ ViewPAC 或是啓動程式
請依照下列步驟操作

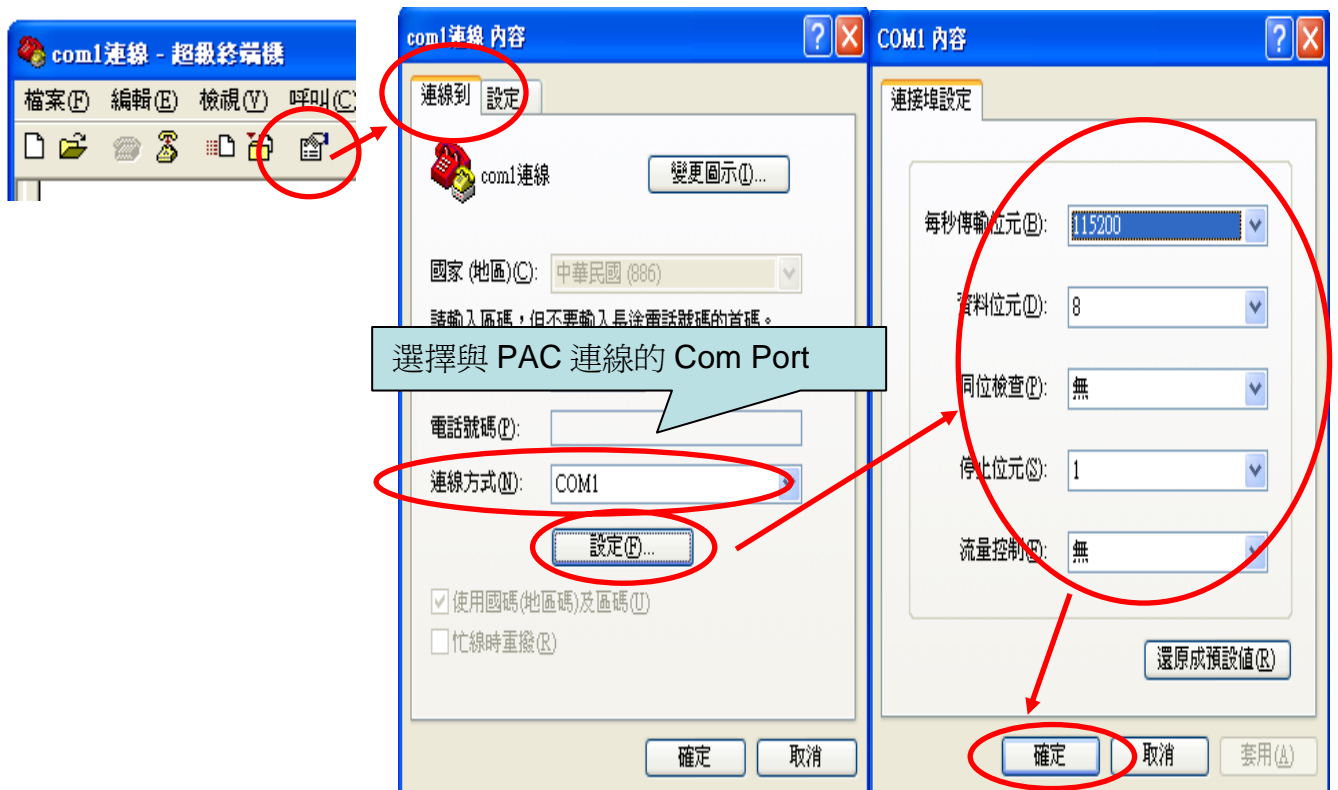
與 PC 建立連線

Step 1: 將 WinPAC/ViewPAC 的 COM3 與 PC 透過 RS232 線路連接在一起



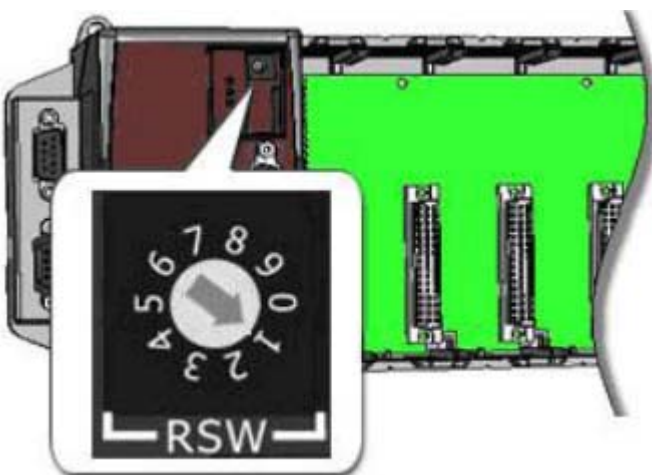
分類	WinCE PAC 系統和應用常見問題				編號	1-011-00	
作者	Tunglu-Yu	版本	1.0.0	日期	2013/5/16	頁碼	2/4

Step 2: 啟動超級終端機(開始->程式集->附屬應用程式->通訊->超級終端機)，並依照下圖設定



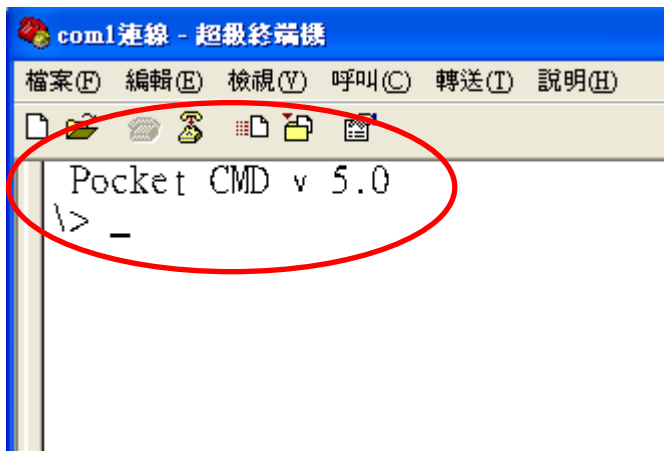
Step 3: 將控制器的 Rotary switch 轉到 1 再啓動電源，讓 PAC 控制器在安全模式啓動。你將會看到在超級終端機中看到下列訊息，即可開始輸入操作命令。

3.1.



分類	WinCE PAC 系統和應用常見問題				編號	1-011-00	
作者	Tunglu-Yu	版本	1.0.0	日期	2013/5/16	頁碼	3/4

3.2.



注：Console Port 的操作與 CMD.exe 相同

分類	WinCE PAC 系統和應用常見問題				編號	1-011-00	
作者	Tunglu-Yu	版本	1.0.0	日期	2013/5/16	頁碼	4/4

Revision History

Revision	Date	Description
1.0.0	2013/05/16	Initial release