

分類	WinCE PAC 系統和應用常見問題				編號	1-008-00	
作者	Tunglu-Yu	版本	1.0.1	日期	2013/5/16	頁碼	1/10

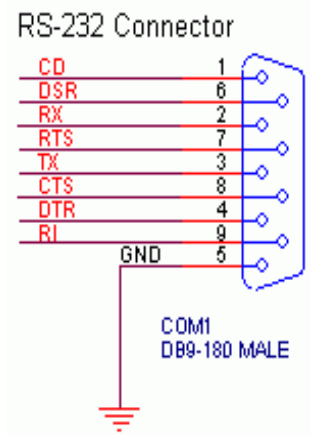
如何安裝 I-7560

應用於：

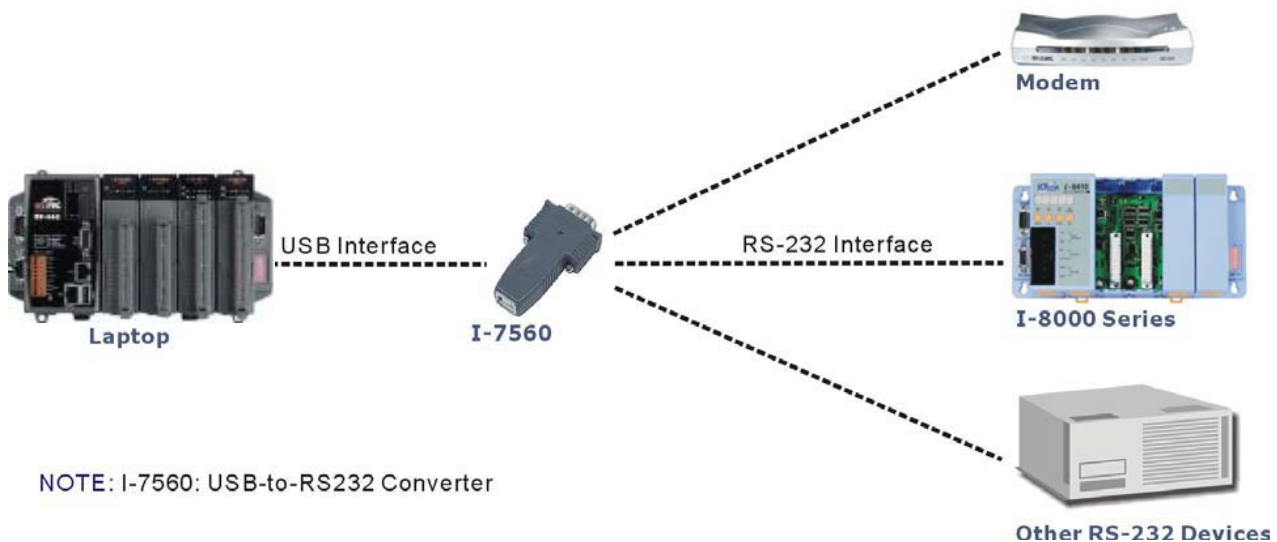
平台	作業系統版本	WinPAC/ViewPAC utility 版本
WP-8x3x/ WP-8x4x	所有版本	所有版本
WP-5000	所有版本	所有版本
VP-23W1/ VP-25W1	所有版本	所有版本
VP-4131	所有版本	所有版本

關於I-7560:

I - 7560是一個USB – RS-232轉換器，支援9線式RS-232數據傳輸和控制信號（TXD，RXD，RTS，CTS，DSR，DTR，DCD，RI，GND），與PC相容的DB9公頭接頭，最高傳輸速率為115.2KB/ s。I - 7560從USB總線上獲取電源，無需再外接電源。

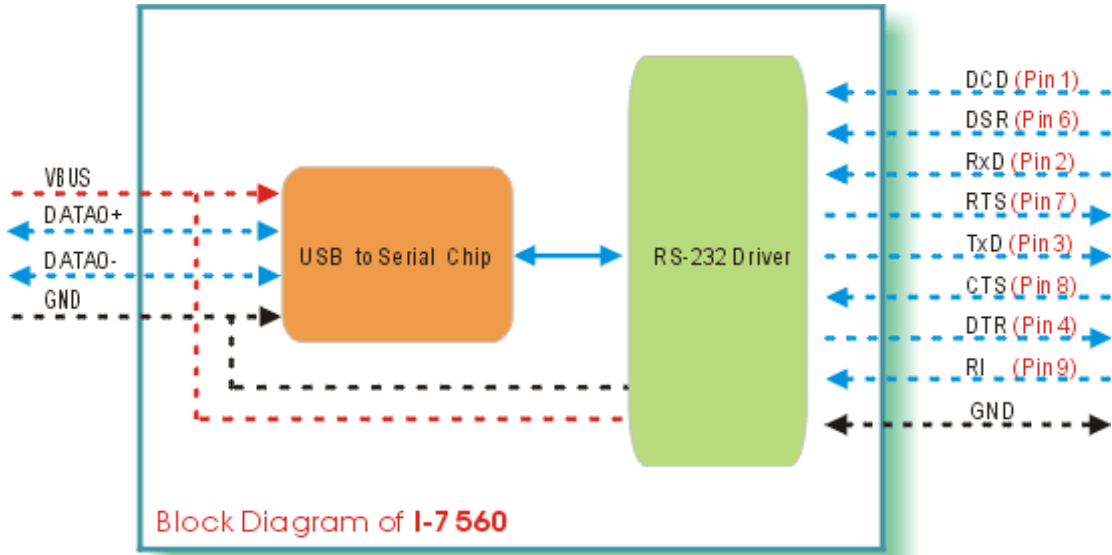


應用:



分類	WinCE PAC 系統和應用常見問題				編號	1-008-00	
作者	Tunglu-Yu	版本	1.0.1	日期	2013/5/16	頁碼	2/10

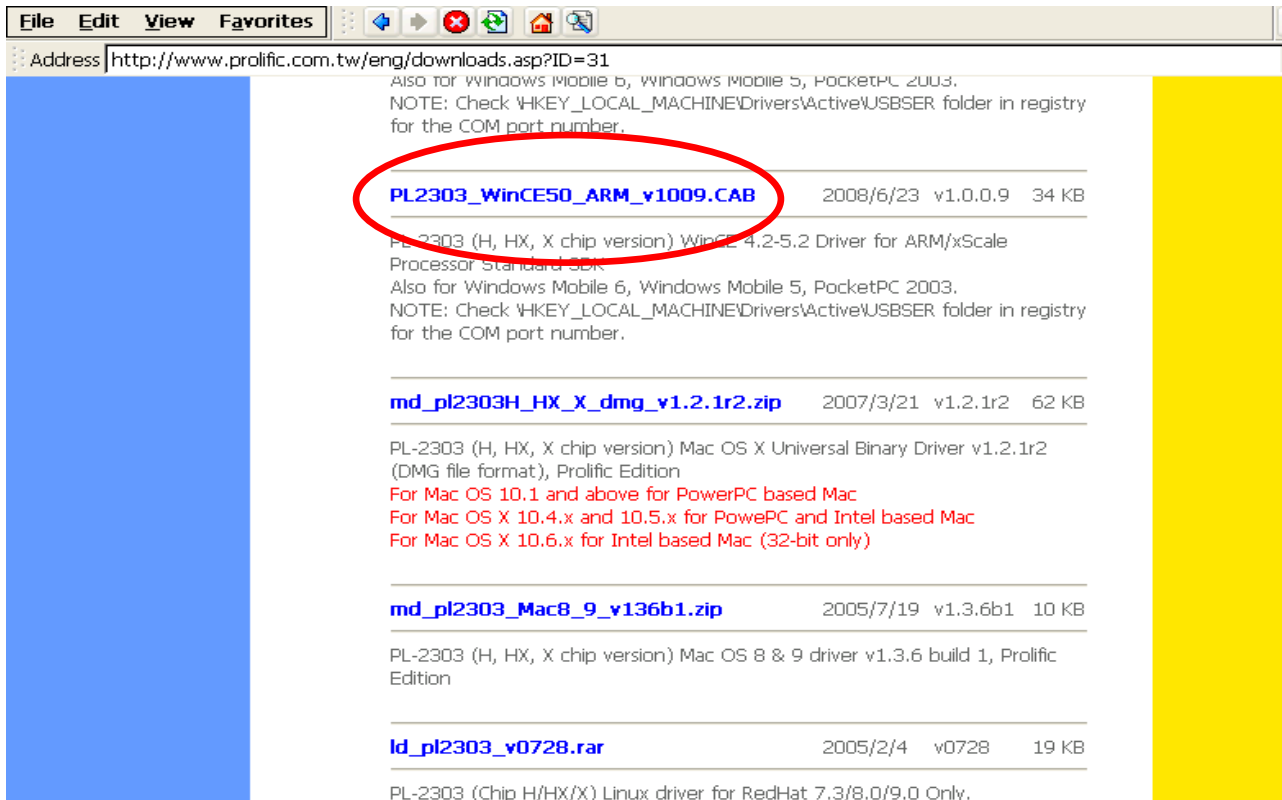
硬體架構



安裝設定 I-7560

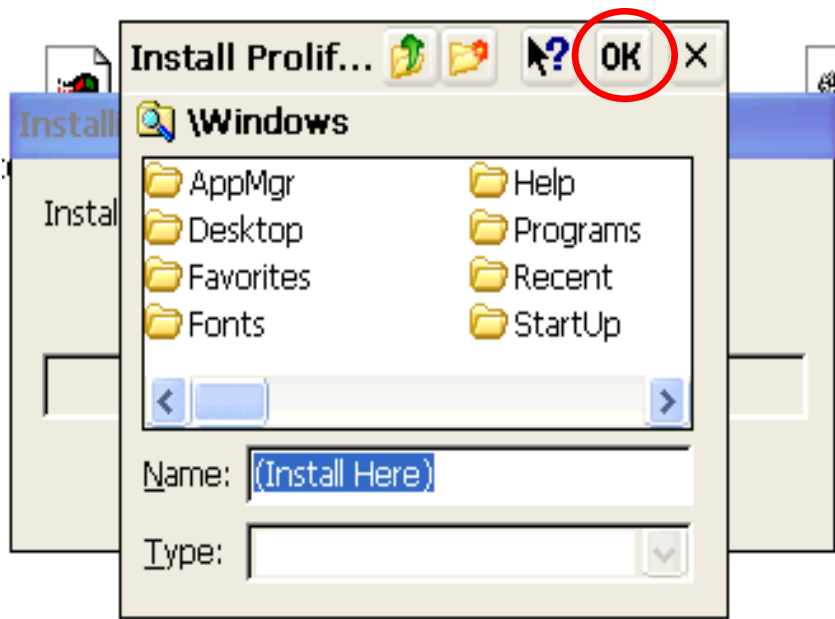
步驟 1: 安裝驅動

- 1.1. 下載驅動安裝檔“PL2303_WinCE50_ARM_v1009.CAB”到 WinPAC/ViewPAC (下載位置: <http://www.prolific.com.tw/eng/downloads.asp?ID=31>.)

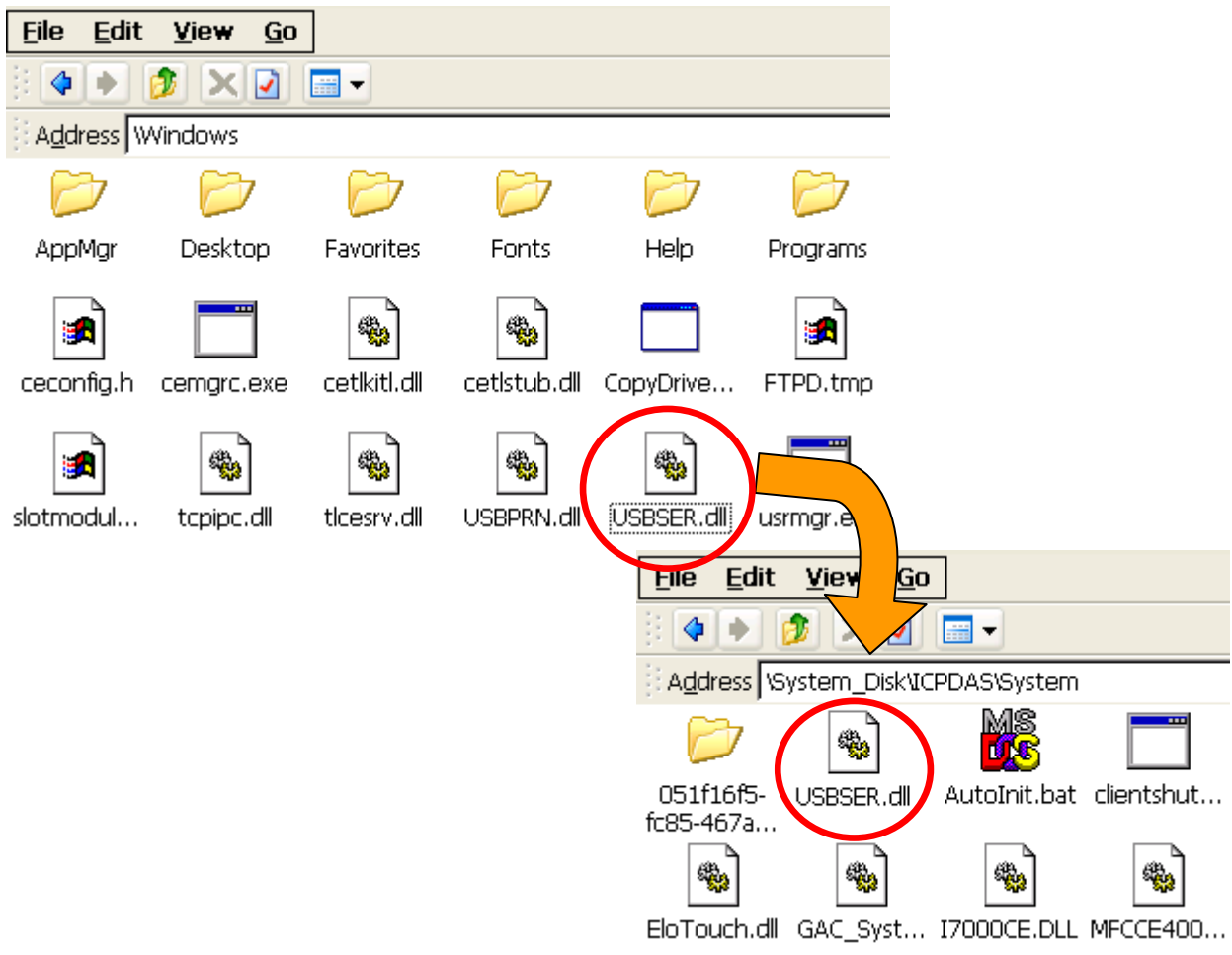


分類	WinCE PAC 系統和應用常見問題				編號	1-008-00	
作者	Tunglu-Yu	版本	1.0.1	日期	2013/5/16	頁碼	3/10

1.2. 執行 “PL2303_WinCE50_ARM_v1009.CAB” 並且按下 “OK”.



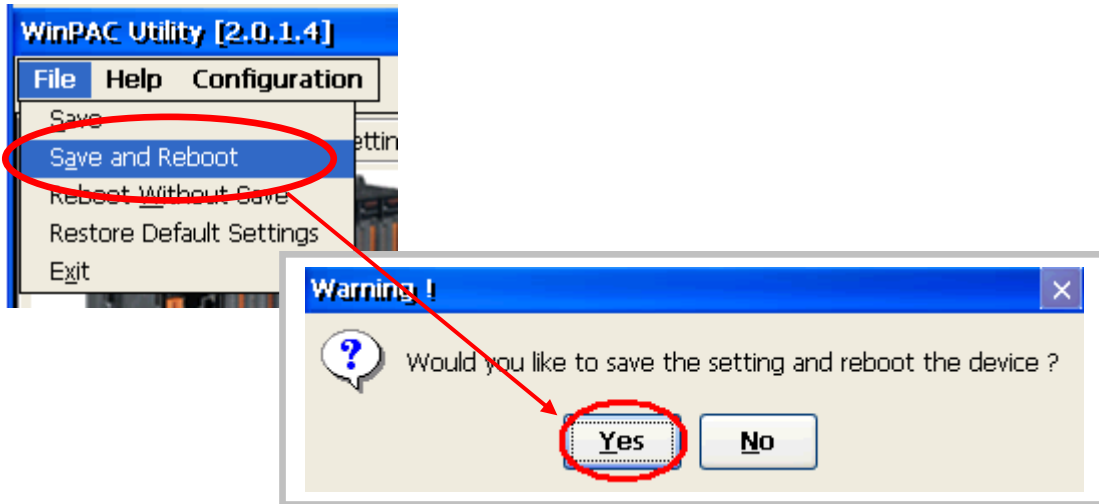
1.3. 由 “\Windows”複製 “USBSEr.dll” 到 “\System_Disk\ICPDAS\System”.



分類	WinCE PAC 系統和應用常見問題				編號	1-008-00	
作者	Tunglu-Yu	版本	1.0.1	日期	2013/5/16	頁碼	4/10

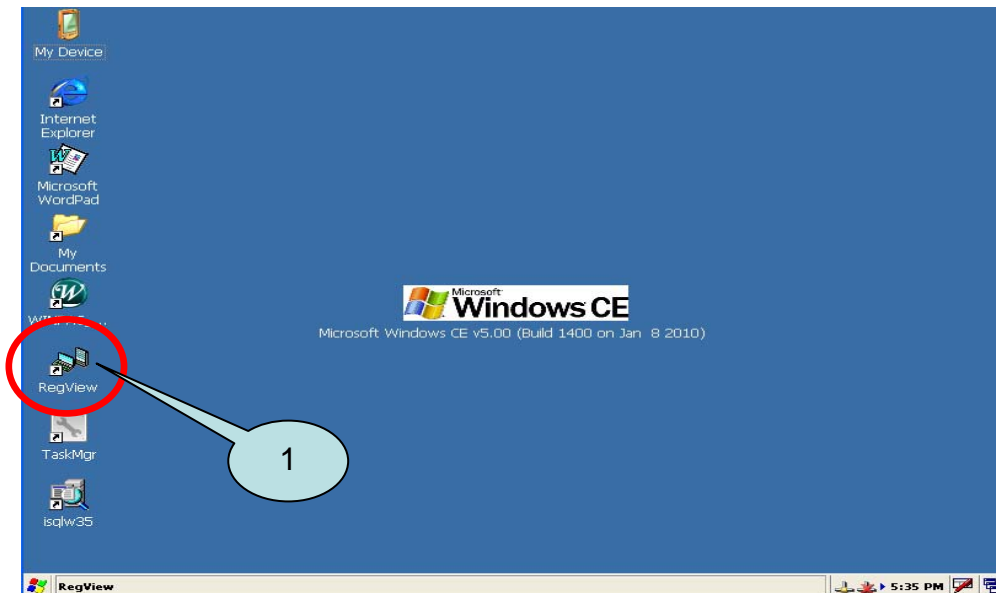
步驟 2: 儲存設定與重新啓動WinPAC

- 2.1. 執行桌面上的Win PAC utility 點擊 **“File”** → **“Save and Reboot”**
- 2.2. 點擊 **“Yes”** 按鈕並等待系統重新開機



步驟 3: 取得目前I-7560虛擬出的COM port 名稱

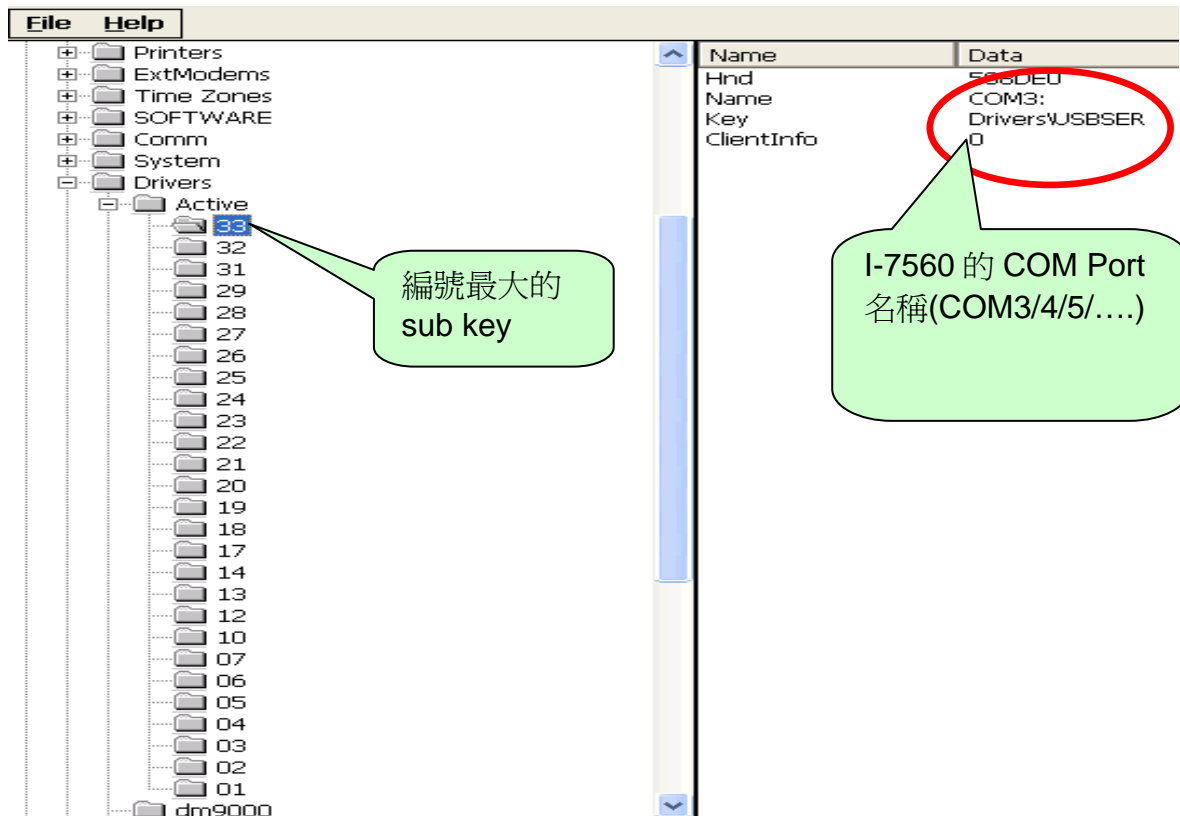
3.1. 執行 RegView



分類	WinCE PAC 系統和應用常見問題				編號	1-008-00	
作者	Tunglu-Yu	版本	1.0.1	日期	2013/5/16	頁碼	5/10

3.2. 找到註冊表HKEY_LOCAL_MACHINE → Drivers → Active 中編號最大的Sub Key，其中的Key值為Drivers\USBSER

3.3. 其中的Name值為I-7560虛擬出來的COM Port名稱



分類	WinCE PAC 系統和應用常見問題				編號	1-008-00	
作者	Tunglu-Yu	版本	1.0.1	日期	2013/5/16	頁碼	6/10

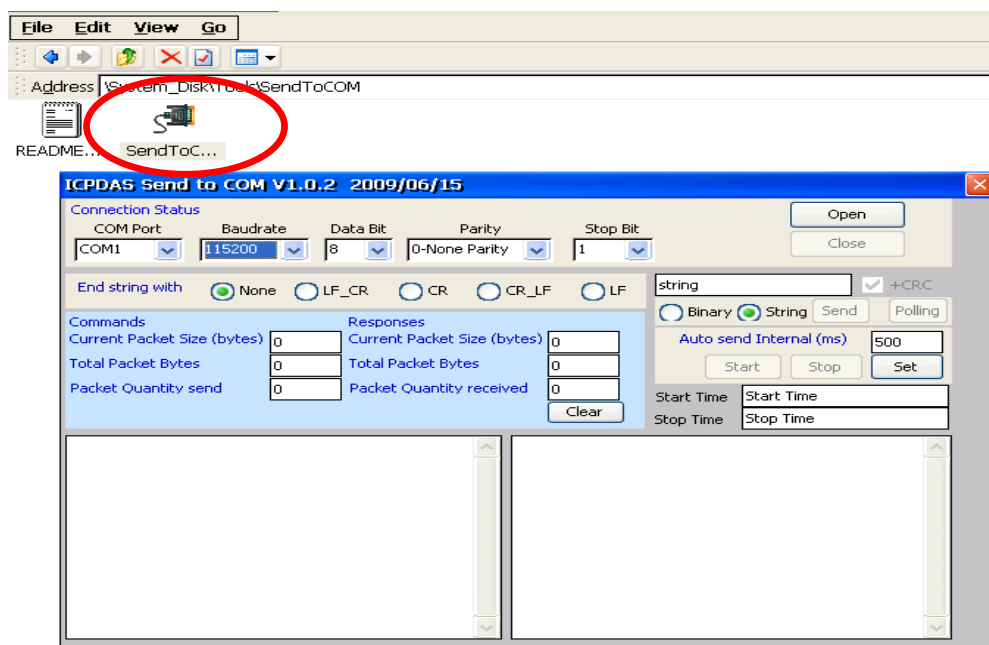
範例:與PC連接，傳送資料給PC

步驟 1： WinPAC上的I -7560的RS - 232連接器，連接到您的PC的RS-232 COM port上。



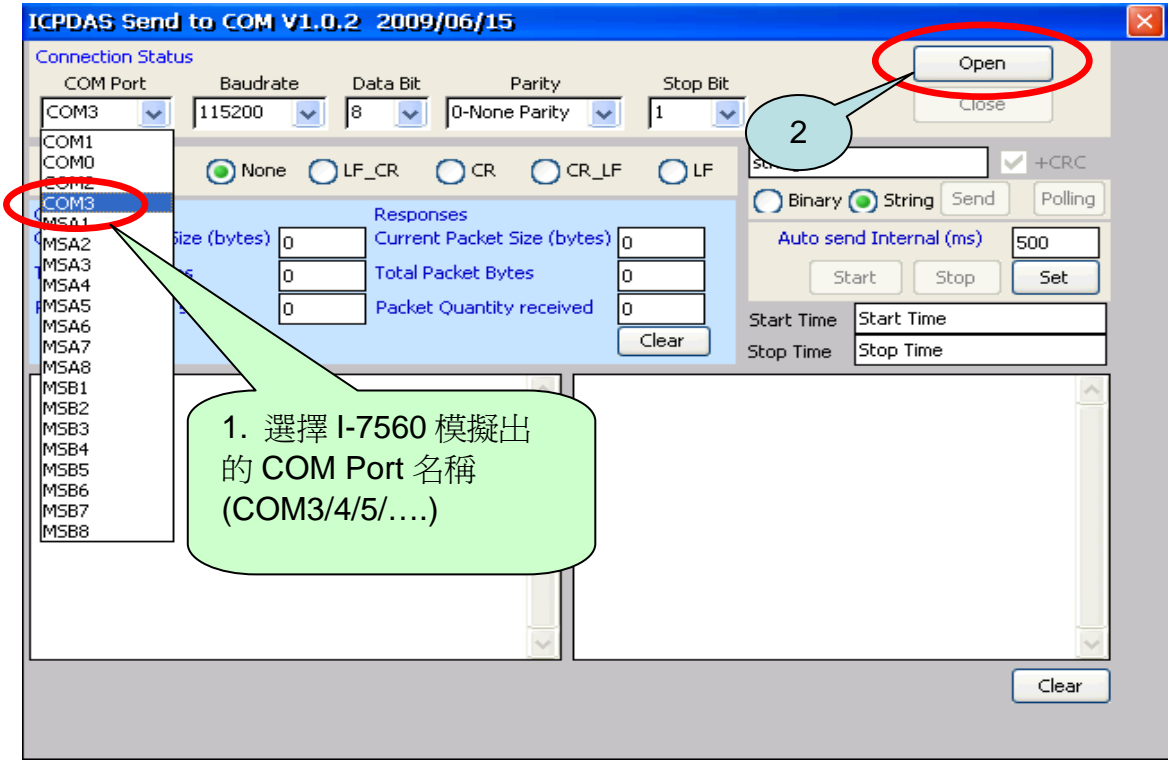
步驟 2： 執行WinPAC/ViewPAC 中的**SendTOCOM.exe**

(位於“\System_Disk\Tools\SendToCOM” 資料夾中)

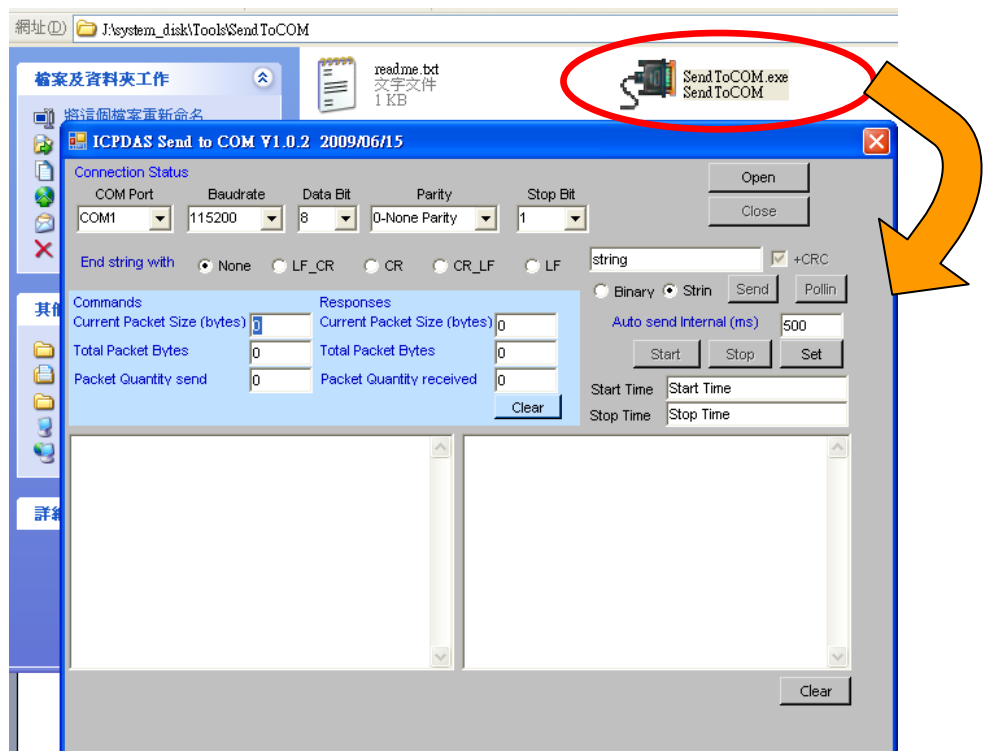


分類	WinCE PAC 系統和應用常見問題				編號	1-008-00	
作者	Tunglu-Yu	版本	1.0.1	日期	2013/5/16	頁碼	7/10

步驟 3: 選擇I-7560模擬出的COM Port名稱，點擊“Open” 按鈕

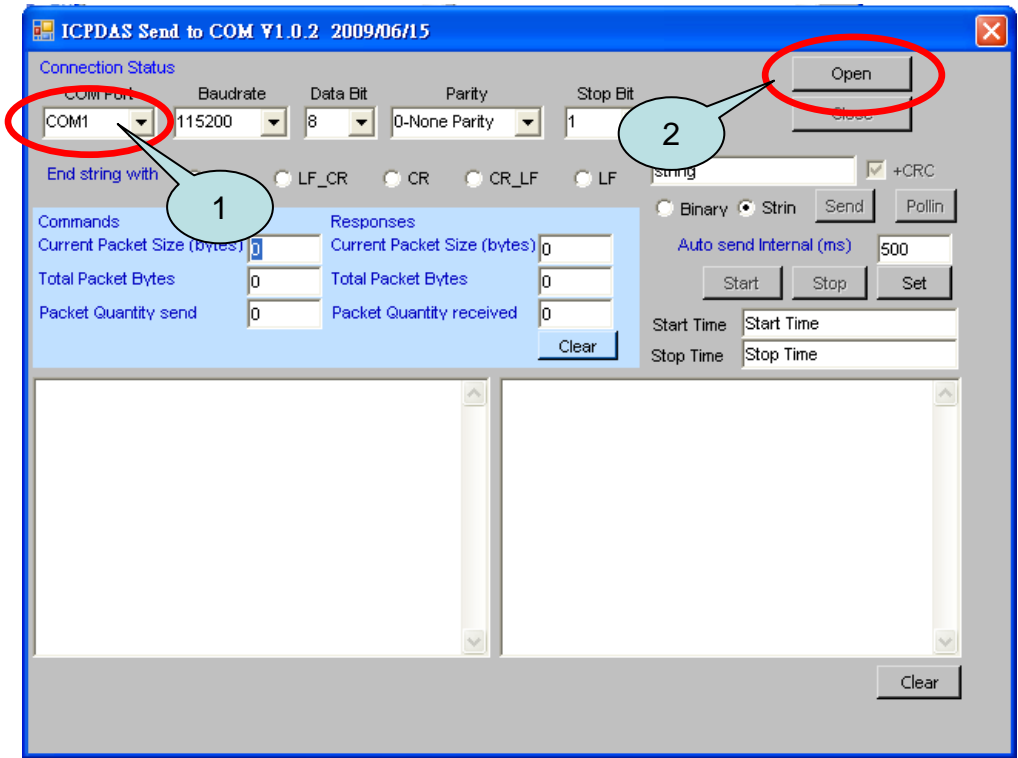


步驟 4: 複製 “SendToCOM.exe” 到 PC 端並且執行

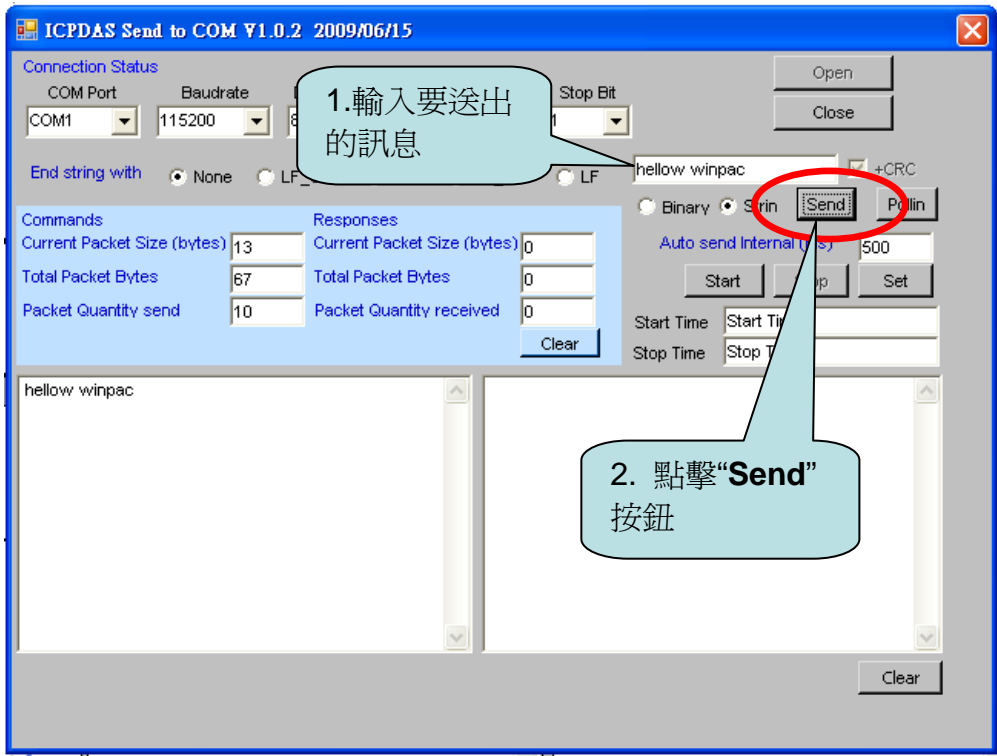


分類	WinCE PAC 系統和應用常見問題				編號	1-008-00	
作者	Tunglu-Yu	版本	1.0.1	日期	2013/5/16	頁碼	8/10

步驟 5: 選擇與I-7560連接的COM Port名稱並且點擊 “Open” 按鈕

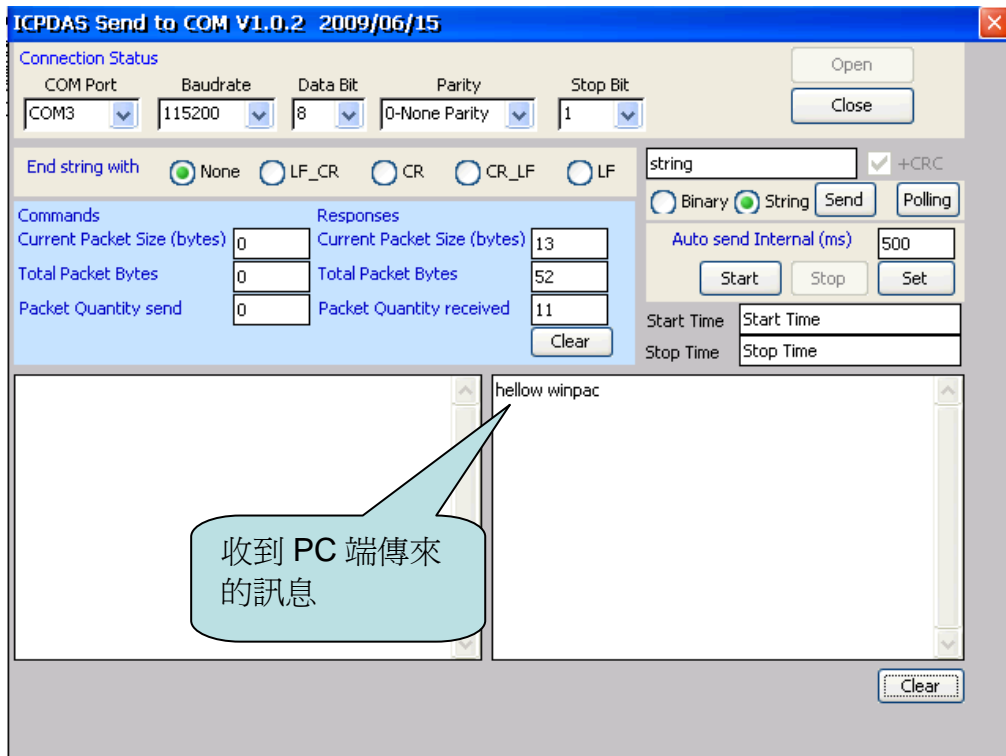


步驟6: 由 PC 送出訊息給 WinPAC.



分類	WinCE PAC 系統和應用常見問題				編號	1-008-00	
作者	Tunglu-Yu	版本	1.0.1	日期	2013/5/16	頁碼	9/10

步驟 7: 檢查在WinPAC上收到的訊息



分類	WinCE PAC 系統和應用常見問題				編號	1-008-00	
作者	Tunglu-Yu	版本	1.0.1	日期	2013/5/16	頁碼	10/10

Revision History

Revision	Date	Description
1.0.1	2013/05/16	首次發行