

分類	WinCE PAC 系統和應用常見問題				編號	1-004-05	
作者	Tunglu-Yu	版本	1.0.1	日期	2013/08/06	頁碼	1/6

## 如何安裝ELO serial觸控螢幕

應用於：

平台	作業系統版本	WinPAC/ViewPAC utility 版本
WP-8x3x/ WP-8x4x	所有版本	所有版本
WP-5000	所有版本	所有版本
VP-23W1/ VP-25W1	N/A	N/A
VP-4131	N/A	N/A

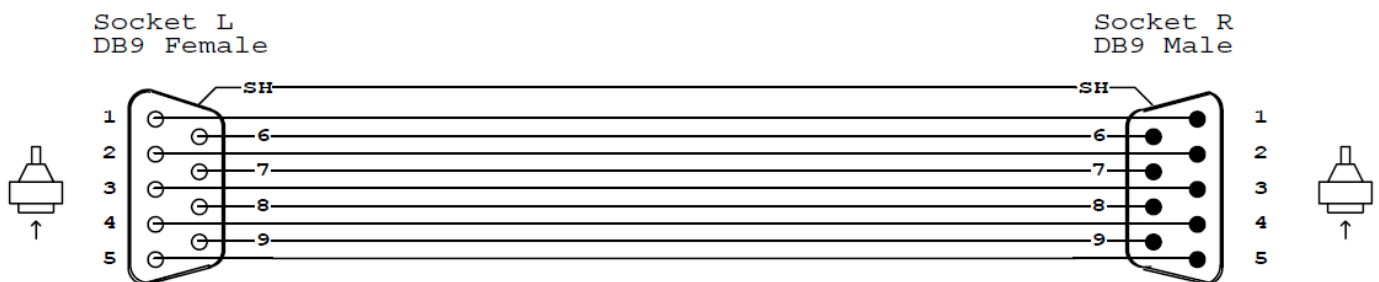
N/A: 沒有應用在此平台上

### 提示 & 警告

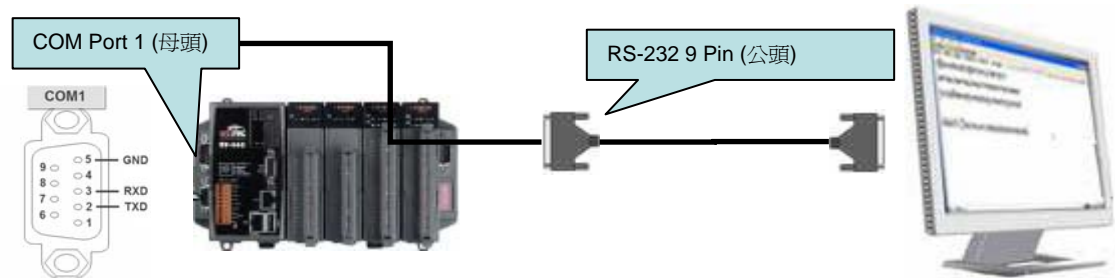


WP-8000 上的 COM Ports 1/4 為標準 母/公 RS-232 COM Ports.

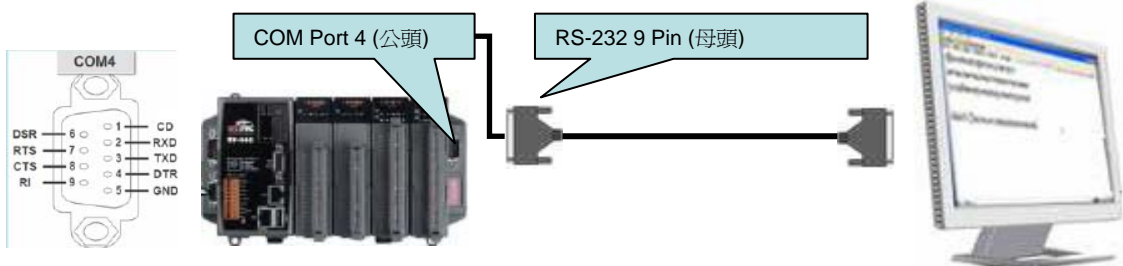
如果想要使用 COM 3 與觸控螢幕連線，你需要加裝一個“NULL MODEM”在 COM3 上  
標準接線



透過COM1 與觸控螢幕連接

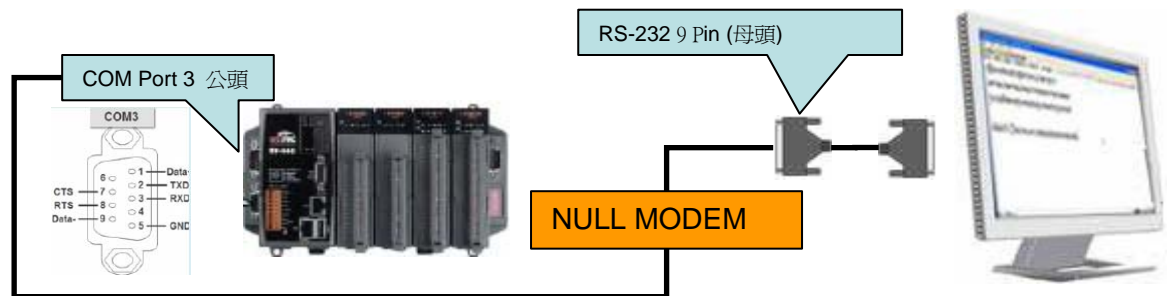


透過COM4 與觸控螢幕連接



分類	WinCE PAC 系統和應用常見問題				編號	1-004-05	
作者	Tunglu-Yu	版本	1.0.1	日期	2013/08/06	頁碼	2/6

## 透過COM3與觸控螢幕連接



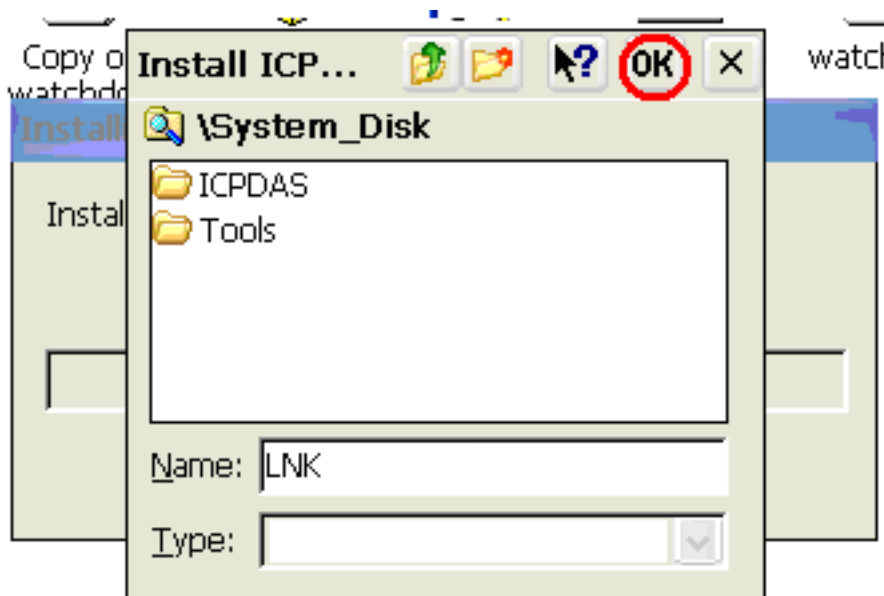
請依照下列步驟設定，使用 ELO serial 觸控螢幕：

**步驟 1:** 請至下列位置下載驅動安裝檔 **Egalax\_Serial\_TOUCH\_V20100729.cab**

1. WinPAC 內: \Micro\_SD\External\_device\_driver\
2. CD: \napdos\wp-8x4x\_ce50\Micro\_SD\External\_device\_driver\
3. ftp://ftp.icpdas.com/pub/cd/winpac/napdos/wp-8x4x\_ce50/Micro\_SD/external\_device\_driver/

**步驟 2:** 安裝驅動程式

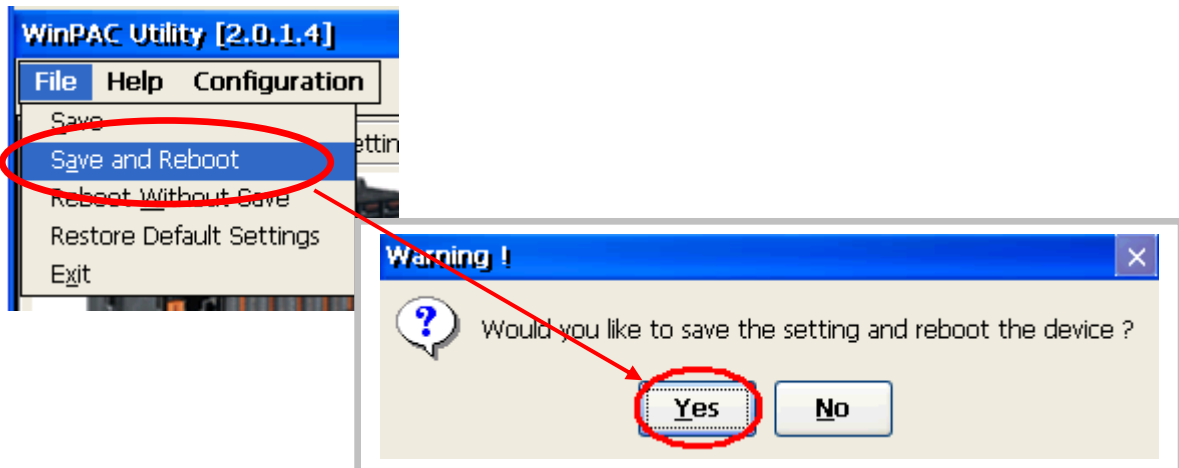
- 2.1. 執行**Egalax\_Serial\_TOUCH\_V20100729.cab**後，點擊“OK”鈕



分類	WinCE PAC 系統和應用常見問題				編號	1-004-05	
作者	Tunglu-Yu	版本	1.0.1	日期	2013/08/06	頁碼	3/6

**步驟 3:** 儲存設定值與重新啓動WinPAC.

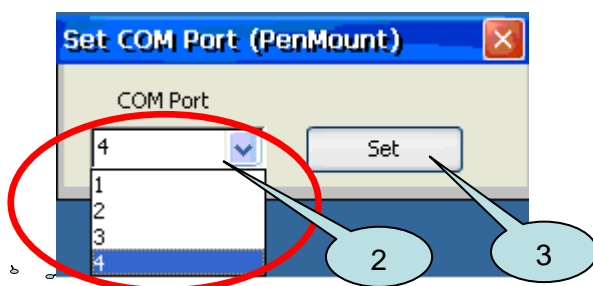
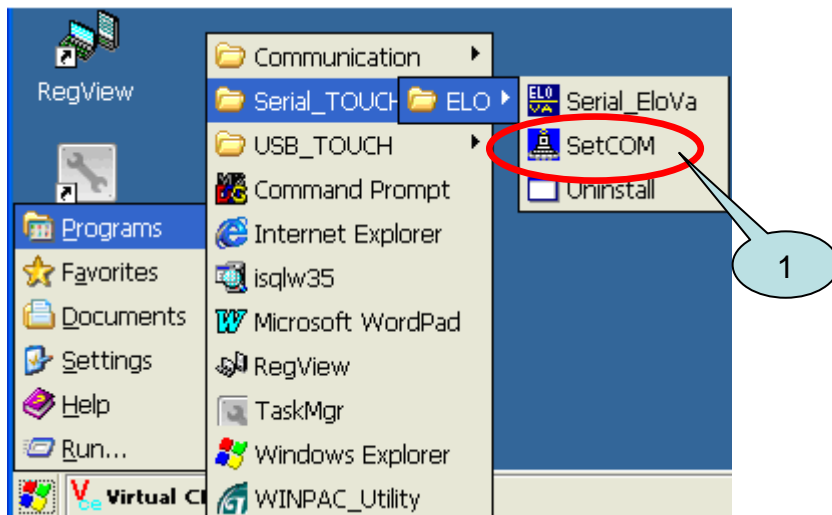
- 3.1. 執行Win PAC utility後，點擊 “File” → ”Save and Reboot”
- 3.2. 點擊 “Yes” 按鈕後，重新啓動.



**步驟 4:** 校正觸控螢幕

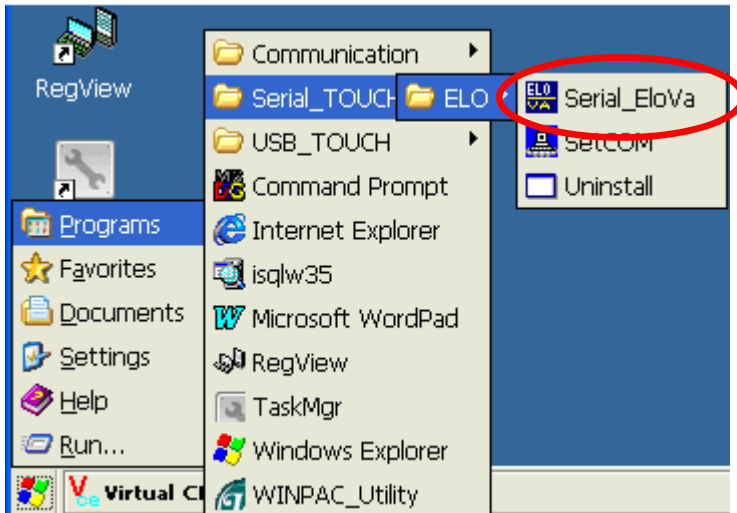
4.1 設定那個COM Port用來與觸控螢幕連線

1. 點擊 開始 → 程式集 → Serial\_TOUCH → ELO → SetCOM.
2. 選擇完後點擊 “Set” 按鈕

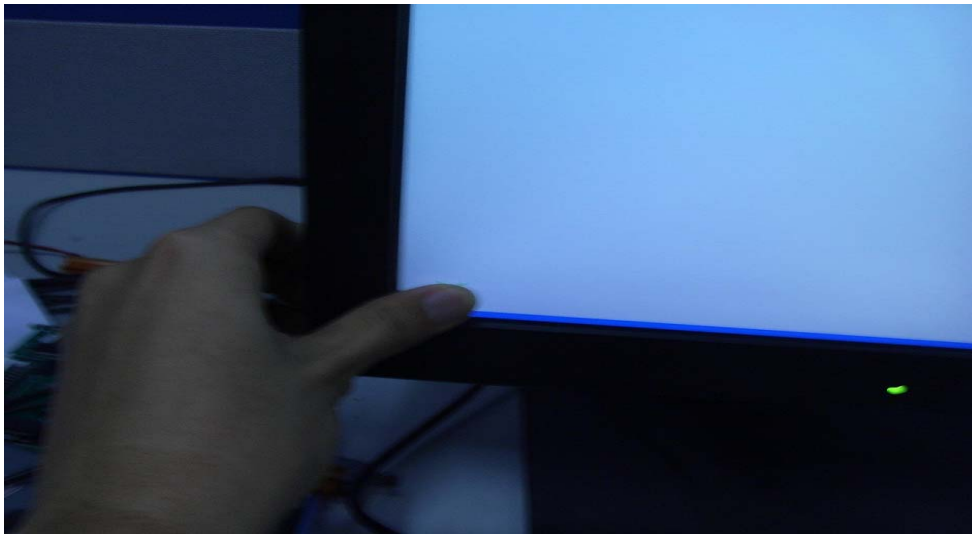


分類	WinCE PAC 系統和應用常見問題				編號	1-004-05	
作者	Tunglu-Yu	版本	1.0.1	日期	2013/08/06	頁碼	4/6

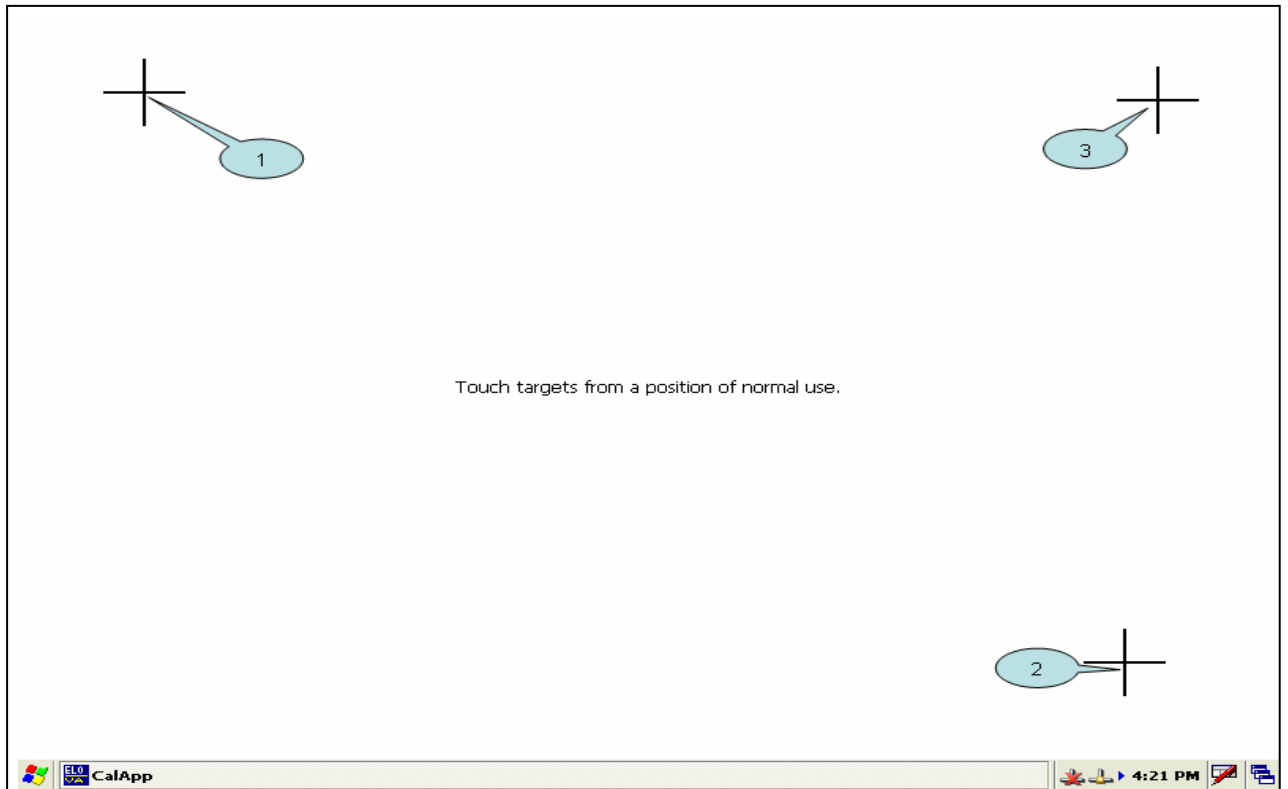
4.2. 點擊 開始 → 程式集 → Serial\_TOUCH → ELO → Serial\_EloVa.



4.3. 依照順序觸摸螢幕上的“+”圖示完成校正程序

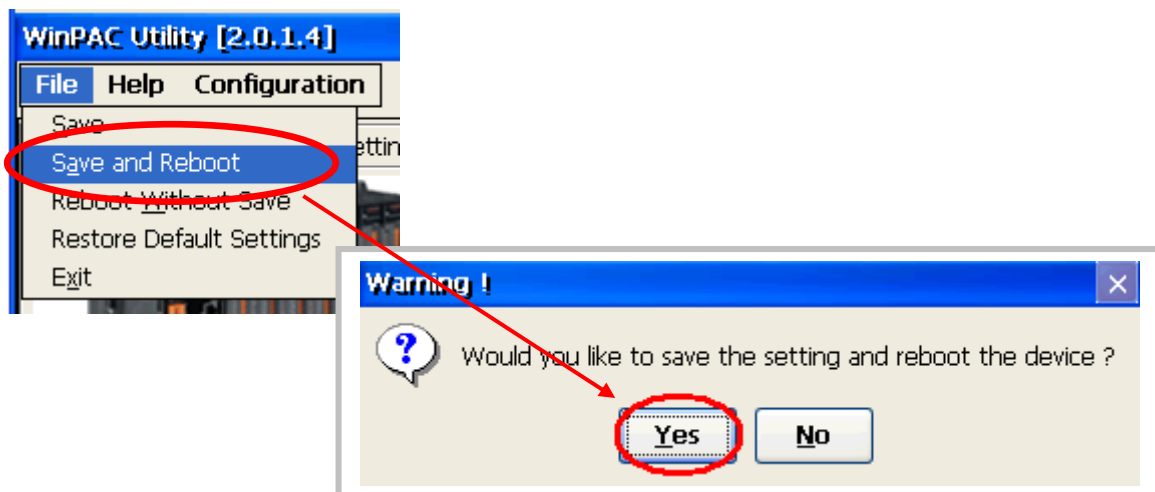


分類	WinCE PAC 系統和應用常見問題				編號	1-004-05	
作者	Tunglu-Yu	版本	1.0.1	日期	2013/08/06	頁碼	5/6



### 步驟 5: 儲存設定值

- 5.1. 執行 Win PAC utility; 點擊 “File” → “Save and Reboot”
- 5.2. 點擊 “Yes” 按鈕後重新啓動



分類	WinCE PAC 系統和應用常見問題				編號	1-004-05	
作者	Tunglu-Yu	版本	1.0.1	日期	2013/08/06	頁碼	6/6

## Revision History

Revision	Date	Description
1.0.1	2013/08/06	首次發行