

WinPAC-8000 快速安裝指南

Version 1.0.3, September 2009

歡迎使用 Win PAC-8000 快速安裝指南

恭喜您購買Win PAC-8000控制器 – 受歡迎的遠端監控自動控制器。

本『快速安裝指南』提供Win PAC安裝入門所需資訊，如需更詳細的安裝及使用說明，請參閱更完整的使用手冊。

產品內容

除了本『快速安裝指南』外，此產品內容還包括以下配件：



Win PAC 模組

WP-8141: 1 槽
WP-8441: 4 槽
WP-8841: 8 槽



1GB Micro SD 卡



軟體工具光碟

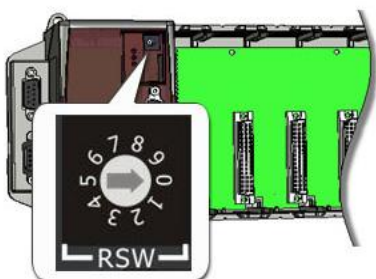


螺絲起子
(1C016)
2.4 mm

1 前置作業

電源供應器: +10V ~ +30V/DC (Ex: DP-665):

http://www.icpdas.com/products/Accessories/power_supply/power_list.htm



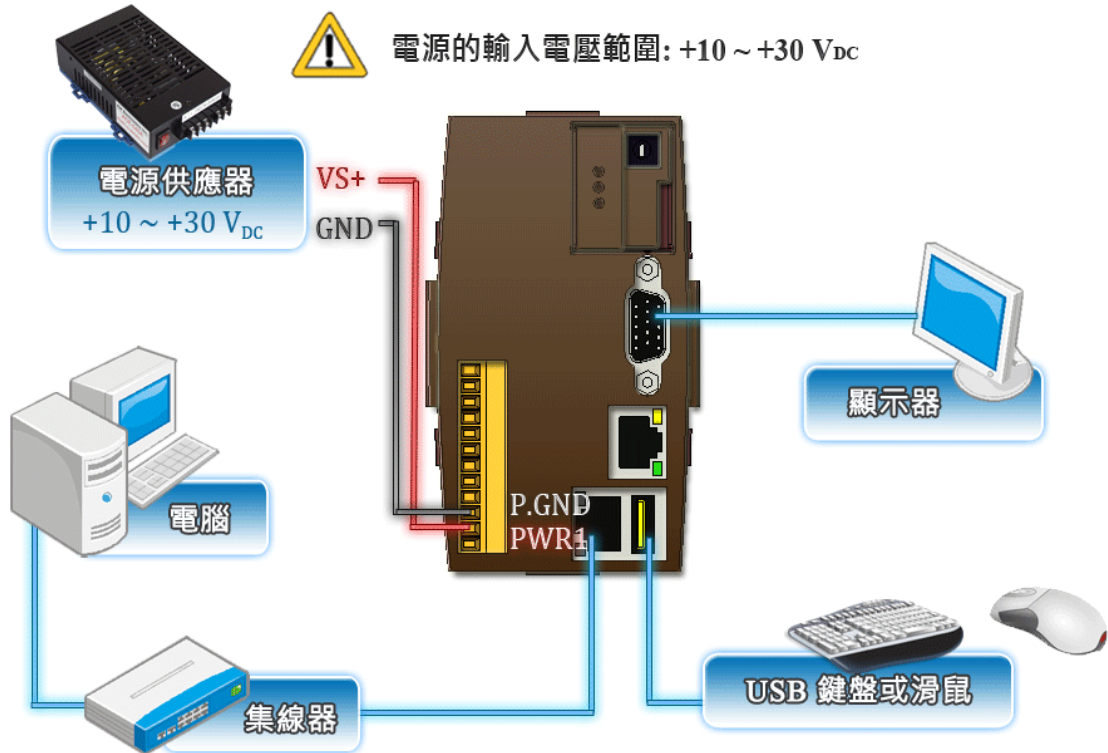
2 檢視啟動模式

確認旋轉式按鈕的位置在 "0"

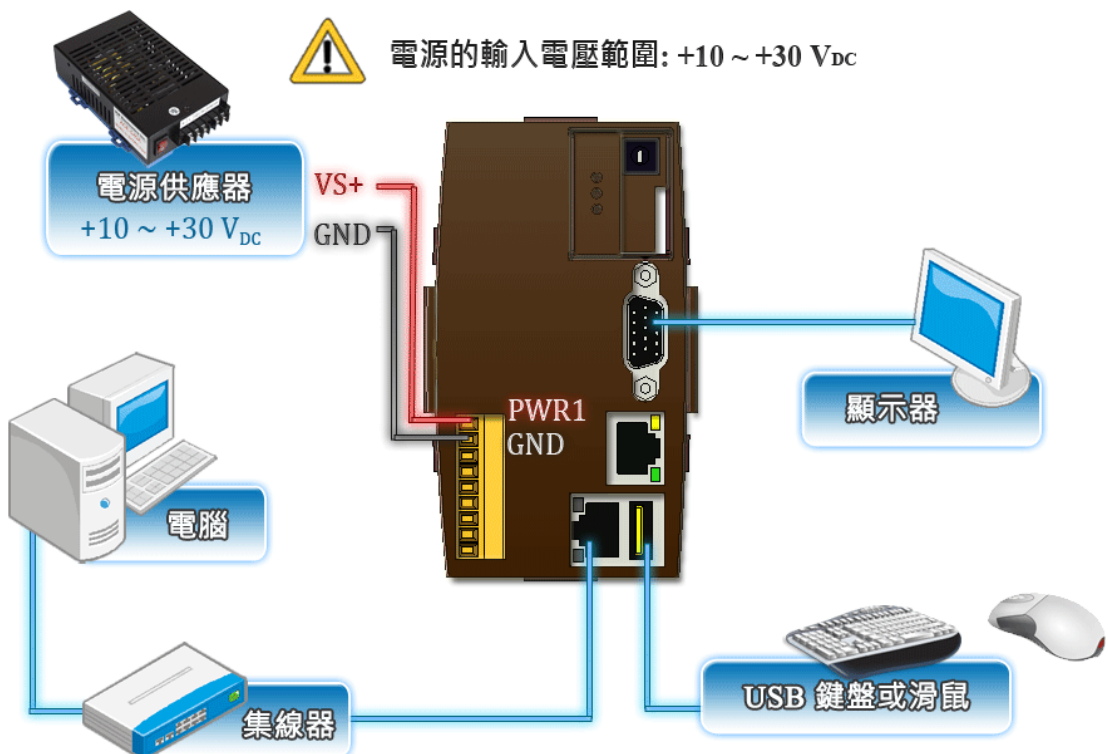
3

連接電源及其它 I/O 裝置

WP-8141 請依下圖連接電源及其它 I/O 裝置



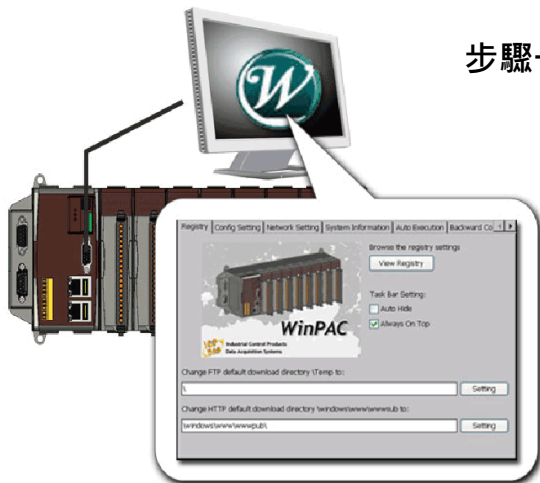
WP-8441/WP-8841 請依下圖連接電源及其它 I/O 裝置



4

啟動 WinPAC Utility 管理 Win PAC

WinPAC Utility 是一個用來快速控管 Win PAC 的工具。



步驟一：執行 Win PAC 桌面上的 WinPAC Utility



步驟二：設定 IP 位址 (DHCP), FTP 伺服器, 自動執行檔..等功能

步驟三：儲存並重新啟動 Win PAC

5

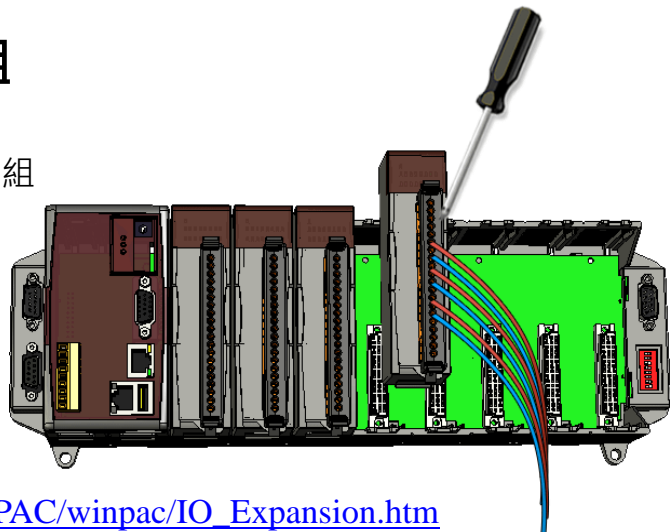
插入及接線 I/O 模組

支援 I-8K 及 I-87K 高卡系列模組

更多可用於擴充 WinPAC 的 I/O 模組資訊, 請參閱:

CD:\NAPDOS\io_module\

http://www.icpdas.com/products/PAC/winpac/IO_Expansion.htm



6

啟動 DCON Utility 設定 I-87K 系列模組

DCON Utility 是一個用來快速控管 I-87K 系列擴充模組的工具。

步驟一：於 Win PAC 上執行 DCON 韌體

DCON 韌體位於:

\System_Disk\tools\DCON_CE\

步驟二：於 PC 上執行 DCON Utility

DCON 可取得自：

CD:\Napdos\wp-8x4x_ce50\PC_Tools\DCON_Utility\

http://ftp.icpdas.com/pub/cd/winpac/napdos/wp-8x4x_ce50/pc_tools/dcon_utility/



步驟四：輸入 Win PAC 的 IP 位址搜尋 I-87K 系列擴充模組



技術支援

WinPAC 8000 使用手冊

CD:\Napdos\wp-8x4x_ce50\Document\

http://ftp.icpdas.com/pub/cd/winpac/napdos/wp-8x4x_ce50/document/

WinPAC 8000 參考範例

CD:\NAPDOS\wp-8x4x_ce50\Demo\

http://ftp.icpdas.com/pub/cd/winpac/napdos/wp-8x4x_ce50/demo/

DCON 使用手冊

CD:\NAPDOS\wp-8x4x_ce50\PC_Tools\DCON_Utility\Manual\

http://ftp.icpdas.com/pub/cd/winpac/napdos/wp-8x4x_ce50/PC_Tools/DCON_Utility/Manual/

WinPAC 網站

<http://www.icpdas.com/products/PAC/winpac/introduction.htm/>

