


# WP-5000 作業系統 1.3.3.0 版本更新說明

發行日期:2015 年 04 月 27 日

## 作業系統主要特色:

項目	支援	敘述
Windows CE 5.0 Core OS	Yes	
支援的語系	是	<ul style="list-style-type: none"><li>● <b>WP-5000-EN:</b> 支援下列多國語言<ul style="list-style-type: none"><li>- 英文</li><li>- 德文</li><li>- 俄文</li><li>- 法文</li><li>- 西班牙文</li><li>- 義大利文</li><li>- 韓文</li></ul></li><li>● <b>WP-5000 -SC:</b> 支援簡體中文</li><li>● <b>WP-5000 -TC:</b> 支援繁體中文</li></ul>
.NET Compact Framework 2.0 .NET Compact Framework 3.5	是	V2.0.7045 for Visual Studio .Net 2005/2008 V3.5.7283.0 for Visual Studio .Net 2008
SQL CE 3.5	是	SQL CE 3.5 (3.5.5386.0)
FTP Server	是	
HTTP Server	是	
Telnet	是	
印表機	是(PCL 6)	HP Laser Jet printer (支援 USB 和乙太網路介面)
螢幕解析度		800 * 600, 640 * 480
觸控螢幕	是	支援 RS-232 及 USB 介面觸控螢幕
XW 模組 	是	支援的模組 <ul style="list-style-type: none"><li>XW107 (8 DI, 8 DO)</li><li>XW506 (RS-232 * 6)</li><li>XW507 (6 DI, 6 DO, RS-485 * 1)</li><li>XW509 (4 DI, 4 DO, RS-232 * 2)</li><li>XW511i (RS-485 * 4)</li><li>XW514 (RS-485 * 8)</li></ul>

## 軟體與硬體的兼容性

軟體		硬體		
作業系統版本 [日期]	Eboot 版本	V1.6	V2.21	V2.4
V1.3.3.0 [04/27/2014]	V1.2.1.0	Yes	Yes	Yes
V1.3.2.0 [03/10/2014]	V1.2.1.0	Yes	Yes	Yes
V1.3.1.0 [09/03/2013]	V1.2.0.0	Yes	Yes	Yes
V1.3.0.0 [02/06/2013]	V1.2.0.0	Yes	Yes	Yes
V1.1.1.0 [05/29/2012]	V1.2.0.0	Yes	Yes	(* Note 1)
V1.0.0.0 [03/22/2011]	V1.0.0.0	Yes	Yes	-

Note1:

可以開機，但 COM2 與 COM3 無法正常運作。

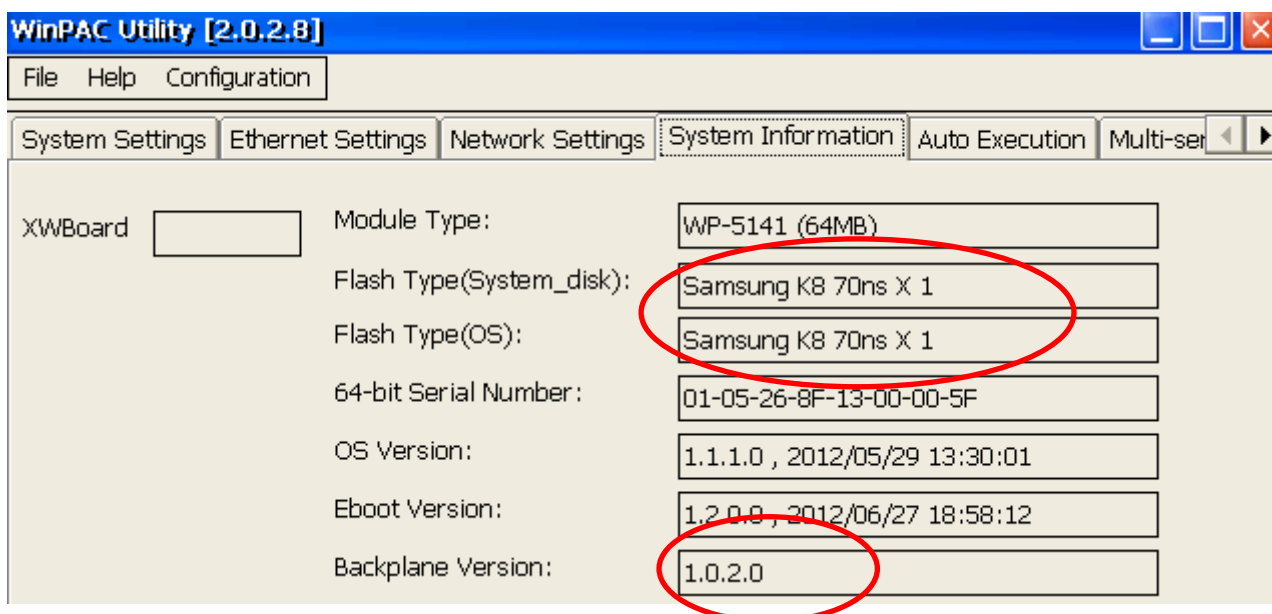
Note2:

1. V1.6 硬體使用 PXA270 CPU 與 Samsung K8 70ns 晶片.
2. V2.21 硬體使用 PXA270M CPU 與 MXIC MX29GL256F 晶片.
3. V2.4 硬體使用 PXA270M CPU、MX IC MX29GL256F 晶片，COM2 與 COM3 使用 16C950 晶片.

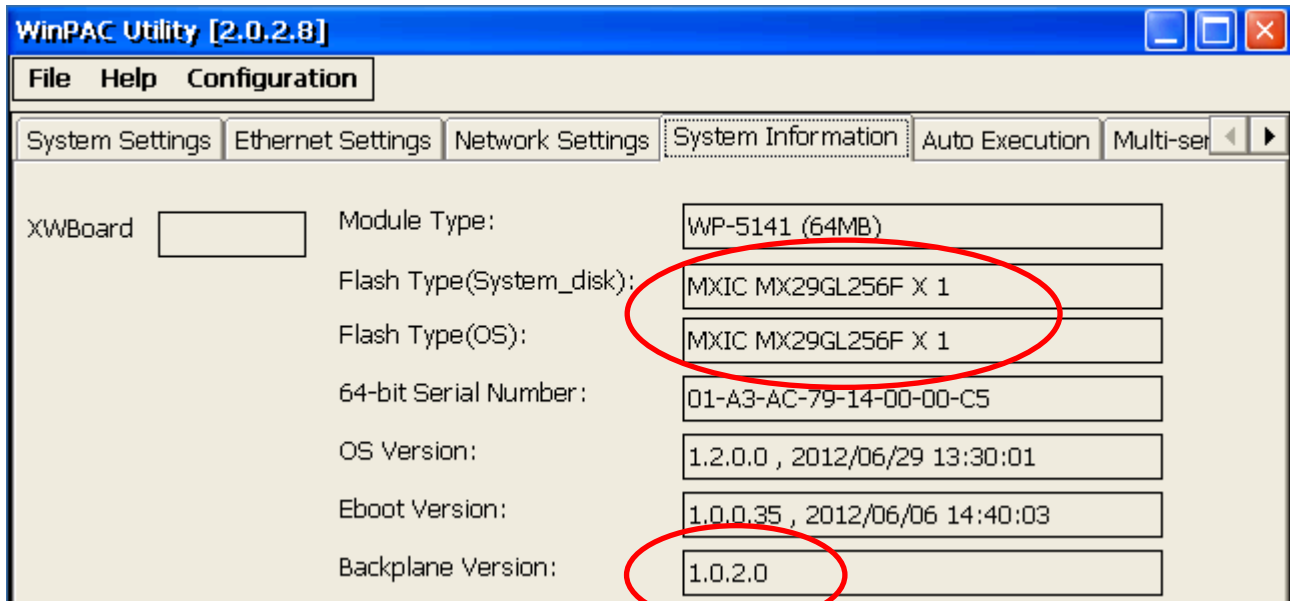
## 硬體版本判斷

透過 WinPAC Utility (V2.0.2.8 之後) 讀出 System information 頁籤的資料，判斷方式如下

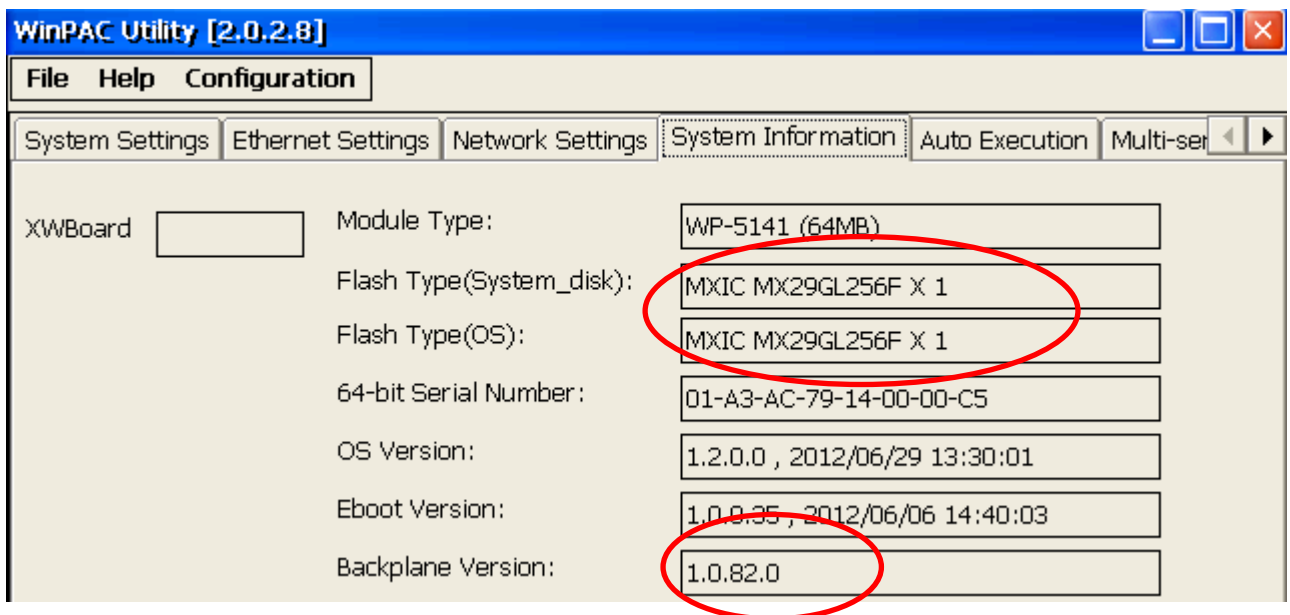
**V1.6 硬體:** Samsung K8 70ns + Backplane Version: 1.0.2.0



## V2.21 硬體: MXIC MX29GL256F + Backplane Version: 1.0.2.0



## V2.4 硬體: MXIC MX29GL256F + Backplane Version: 1.0.82.0



# 目錄

WP-5000 作業系統 1.3.3.0 更新說明 [04/27/2015] .....	5
如何使用開機密碼鎖功能 .....	6

## WP-5000 作業系統 1.3.3.0 更新說明 [04/27/2015]

### 摘要

此次更新，修正啓用日光節約時間(Automatically adjust clock for daylight saving)功能時，LAN1 有時會無法通訊與 UDPSearch 設定網路時，其他設定值發生錯誤的問題，同時新增開機密碼鎖功能。

### 新增特色

- 新增開機密碼鎖功能。

### 功能改善與錯誤修正

- 修正啓用日光節約時間功能時，LAN1 有時會無法通訊的現象。
- 修正 UDPSearch 設定網路時，其他設定值發生錯誤的問題。

### Eboot 版本

- 無變更 (V1.2.1.0, 09/27/2011)

### 軟體與硬體的兼容性

軟體		硬體		
作業系統版本 [日期]	Eboot 版本	<b>V1.6</b>	<b>V2.21</b>	<b>V2.4</b>
V1.3.3.0 [04/27/2015]	V1.2.1.0	Yes	Yes	Yes

### WinPAC Utility 與 PACSDK 最新版本

- PACSDK DLL            4.3.3.0 版    (更新日期: 12/04/2014)
- WinPAC Utility        2.1.0.6 版    (更新日期: 11/30/2013)

## 如何使用開機密碼鎖功能

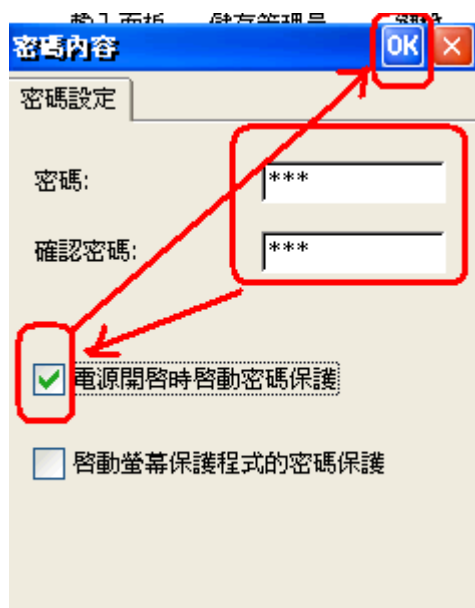
開機密碼鎖能防止未經授權的使用者操作系統或修改系統設定，保護資料安全。啓用開機密碼鎖之後，開機後需要輸入正確的密碼，使用者才能進入系統進行操作。

請依照下列步驟設定密碼與啓用功能：

### Step 1: 進入控制台，點擊密碼圖示



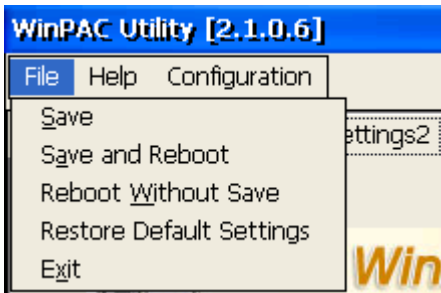
Step 2: 將開機密碼輸入密碼與確認密碼兩個欄位，並勾選“電源開啓時啓動密碼保護”之後，點擊“OK”按鈕



**Step 3:** 執行桌面上的 WinPAC Utility 。



**Step 4:** 選取“File” -> “Save and Reboot”選單來儲存設定，並重新開機



**Step 5:** 重新開機後將會看到開機密碼鎖定畫面，輸入正確密碼之後，即可進入系統，使用系統功能。

