

# WP-5000 作業系統 1.3.2.0 版本更新說明

發行日期:2014 年 03 月 10 日

## 作業系統主要特色:

項目	支援	敘述
Windows CE 5.0 Core OS	Yes	
支援的語系	是	<ul style="list-style-type: none"> <li>● <b>WP-5000-EN:</b> 支援下列多國語言                             <ul style="list-style-type: none"> <li>- 英文</li> <li>- 德文</li> <li>- 俄文</li> <li>- 法文</li> <li>- 西班牙文</li> <li>- 義大利文</li> <li>- 韓文</li> </ul> </li> <li>● <b>WP-5000 -SC:</b> 支援簡體中文</li> <li>● <b>WP-5000 -TC:</b> 支援繁體中文</li> </ul>
.NET Compact Framework 2.0 .NET Compact Framework 3.5	是	V2.0.7045 for Visual Studio .Net 2005/2008 V3.5.7283.0 for Visual Studio .Net 2008
SQL CE 3.5	是	SQL CE 3.5 (3.5.5386.0)
FTP Server	是	
HTTP Server	是	
Telnet	是	
印表機	是(PCL 6)	HP Laser Jet printer (支援 USB 和乙太網路介面)
螢幕解析度		800 * 600, 640 * 480
觸控螢幕	是	支援 RS-232 及 USB 介面觸控螢幕
XW 模組 	是	支援的模組  XW107 (8 DI, 8 DO) XW506 (RS-232 * 6) XW507 (6 DI, 6 DO, RS-485 * 1) XW509 (4 DI, 4 DO, RS-232 * 2) XW511i (RS-485 * 4) XW514 (RS-485 * 8)

## 軟體與硬體的兼容性

軟體		硬體		
作業系統版本 [日期]	Eboot 版本	V1.6	V2.21	V2.4
V1.3.2.0 [03/10/2014]	V1.2.1.0	Yes	Yes	Yes
V1.3.1.0 [09/03/2013]	V1.2.0.0	Yes	Yes	Yes
V1.3.0.0 [02/06/2013]	V1.2.0.0	Yes	Yes	Yes
V1.1.1.0 [05/29/2012]	V1.2.0.0	Yes	Yes	(* Note 1)
V1.0.0.0 [03/22/2011]	V1.0.0.0	Yes	Yes	-

Note1:

可以開機，但 COM2 與 COM3 無法正常運作。

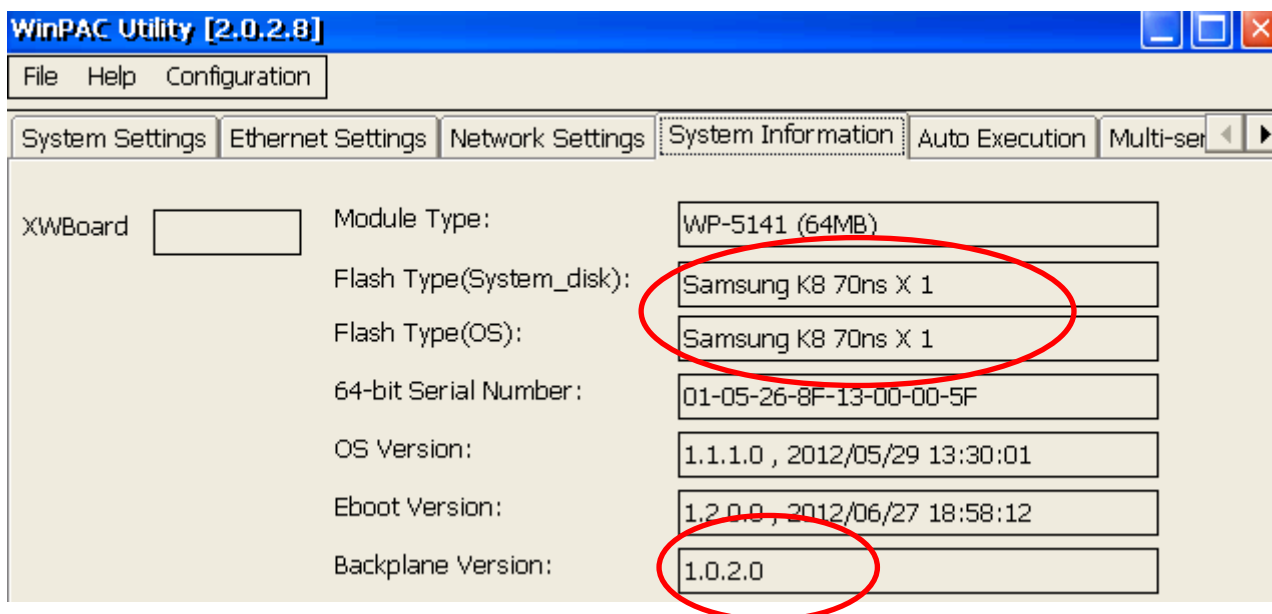
Note2:

1. V1.6 硬體使用 PXA270 CPU 與 Samsung K8 70ns 晶片.
2. V2.21 硬體使用 PXA270M CPU 與 MXIC MX29GL256F 晶片.
3. V2.4 硬體使用 PXA270M CPU、MX IC MX29GL256F 晶片，COM2 與 COM3 使用 16C950 晶片.

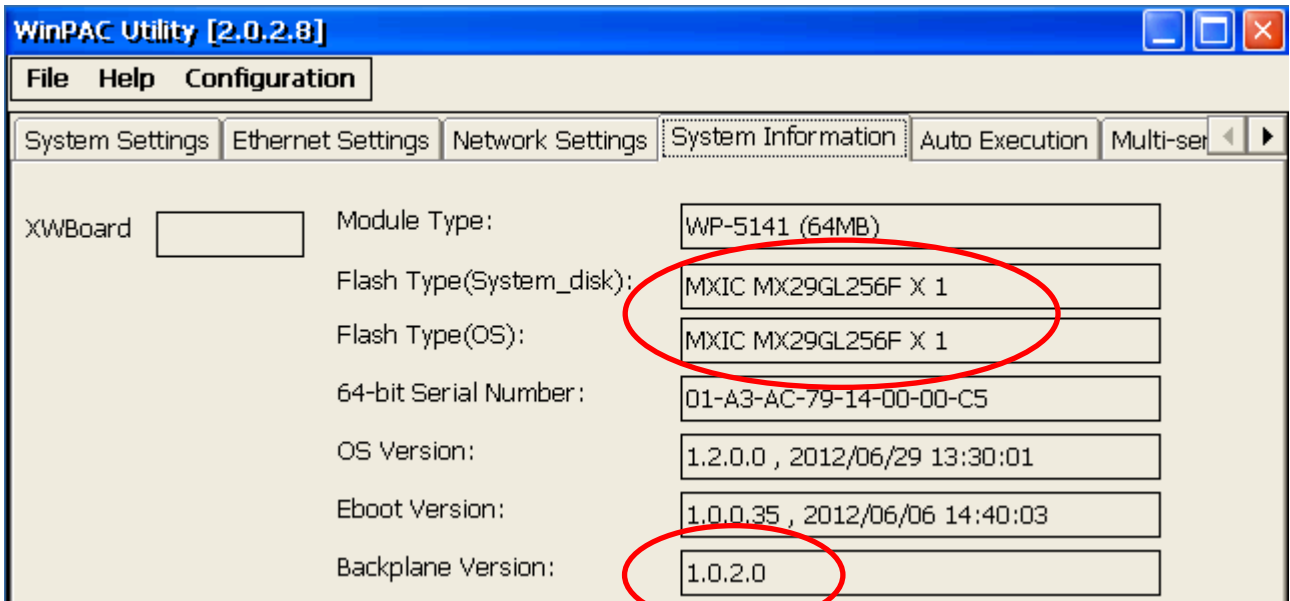
## 硬體版本判斷

透過 WinPAC Utility (V2.0.2.8 之後) 讀出 System information 頁籤的資料，判斷方式如下

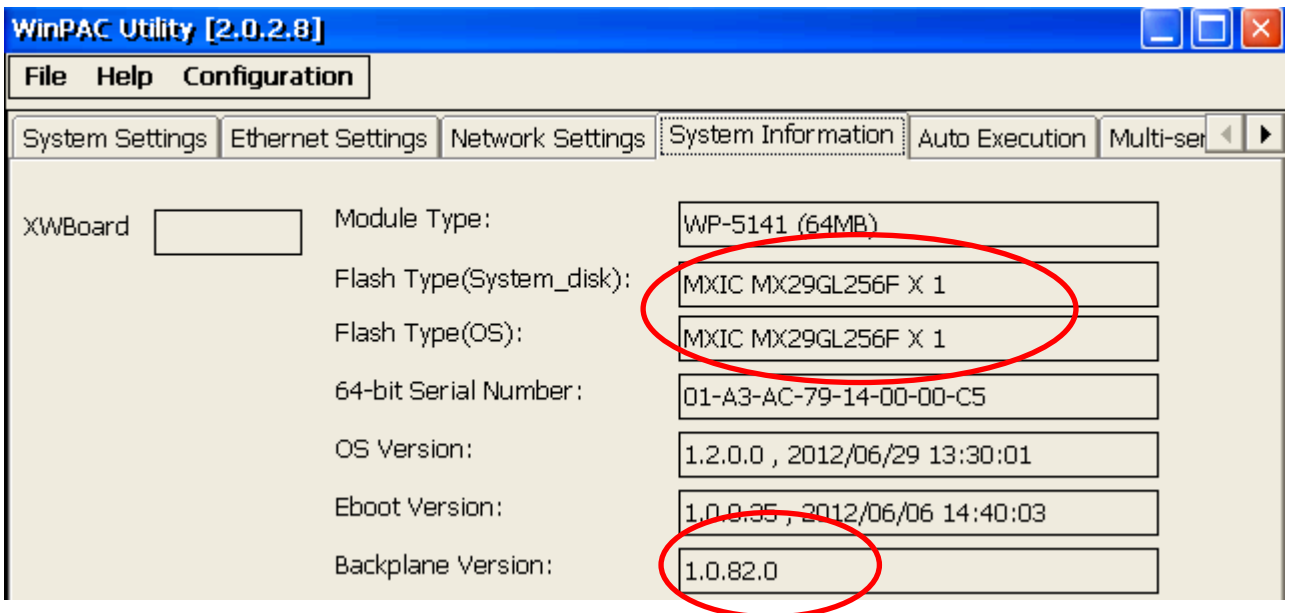
**V1.6 硬體:** Samsung K8 70ns + Backplane Version: 1.0.2.0



V2.21 硬體: MXIC MX29GL256F + Backplane Version: 1.0.2.0



V2.4 硬體: MXIC MX29GL256F + Backplane Version: 1.0.82.0



## 目錄

WP-5000 作業系統 1.3.2.0 更新說明 [03/10/2014] .....	5
如何更換 GWES 為非 XP 風格的版本 .....	6
如何設定 WniPAC，分配 DHCP IP address 給同區網的用戶.....	7
如何建立 VPN 連線 .....	9
如何使用 Dial Utility 讓 VPN 連線自動撥號.....	13

## WP-5000 作業系統 1.3.2.0 更新說明 [03/10/2014]

### 摘要

此次更新，新增 ICS 功能，用來分配 DHCP IP 給同區網的用戶；新增對 PPTP、L2TP 協定的支援，可讓 WP5000 加入 VPN；新增非 XP Skin 的 GWES，讓用戶自己選擇 UI 介面。修正開機音樂撥放不正常問題

### 新增特色

- 新增非 XP Skin 的 GWES，可讓用戶變化按鈕顏色。
- 新增 ICS 功能，用來分配 DHCP IP 給同區網的用戶。
- 新增 PPTP、L2TP 協定的支援，可讓 WP5000 加入 VPN。

### 功能改善與錯誤修正

- 修正開機音樂撥放不正常問題。
- 更新 Micro\_SD 驅動程式。

### Eboot 1.2.1.0 [11/12/2013]

- 修正在 WP5151，COM3 在開機時，會輸出大量雜訊資料的問題。

### 軟體與硬體的兼容性

軟體		硬體		
作業系統版本 [日期]	Eboot 版本	V1.6	V2.21	V2.4
V1.3.2.0 [03/10/2014]	V1.2.1.0	Yes	Yes	Yes

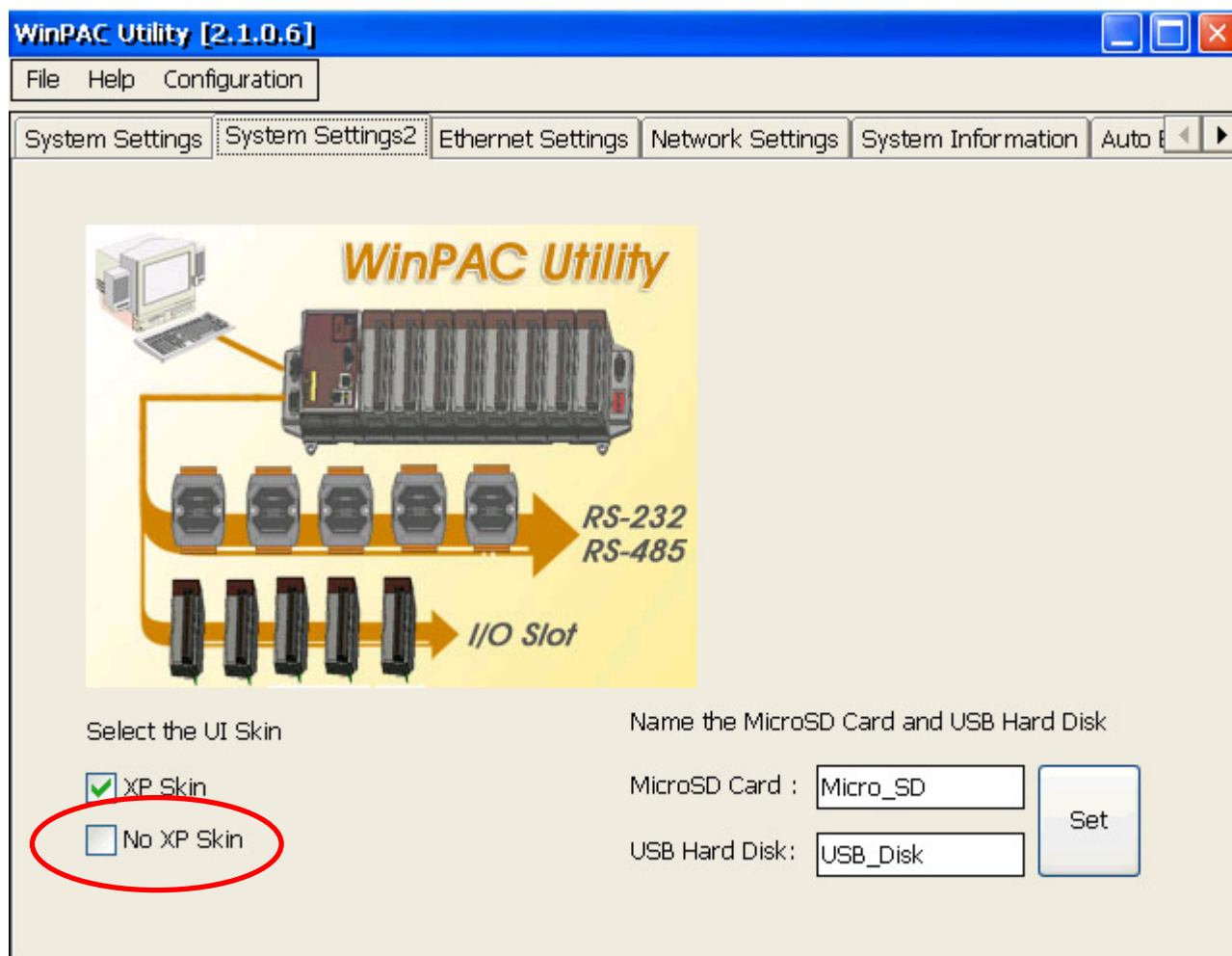
### WinPAC Utility 與 PACSDK 最新版本

- PACSDK DLL            4.2.3.8 版    (更新日期: 10/30/2013)
- WinPAC Utility        2.1.0.6 版    (更新日期: 11/30/2013)

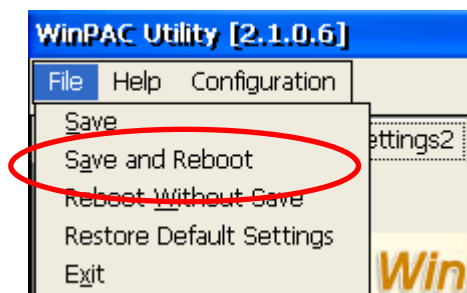
## 如何更換 GWES 為非 XP 風格的版本

因為 XP 風格的 GWES 不允許用戶在程式中改變按鈕的顏色，因此需要更換成非 XP 風格的 GWES，才能控制按鈕的顏色，請依照下列步驟更換 GWES。

Step 1: 執行桌面上的 WinPAC Utility，點擊 System Settings2，並勾選 “No XP Skin” 選項。



Step 2: 選取“File” -> “Save and Reboot”選單來儲存設定，並重新開機



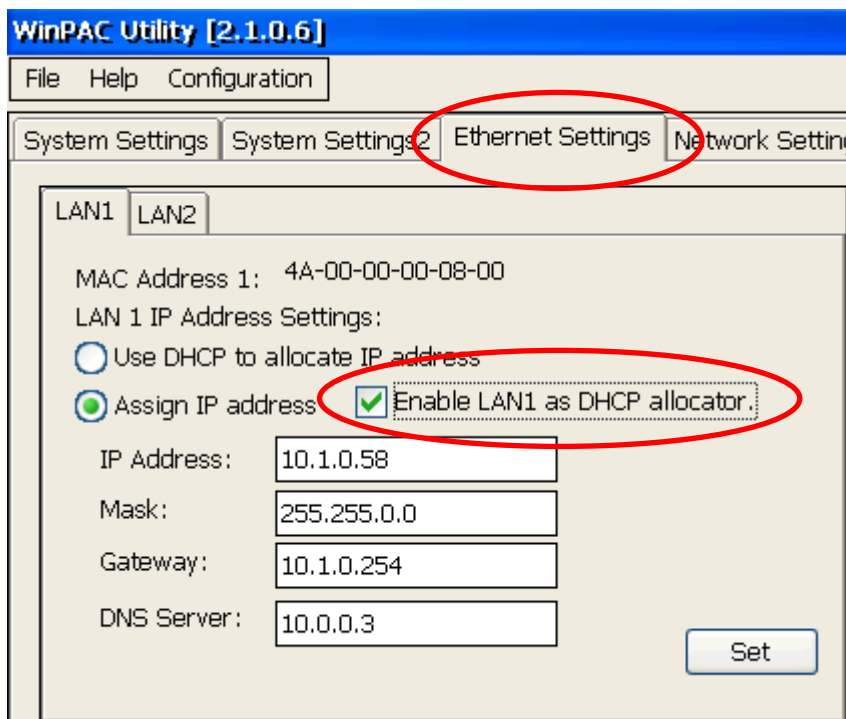
## 如何設定 WniPAC，分配 DHCP IP address 給同區網的用戶

雖然 Windows CE 不支持完整的 DHCP 伺服器，但支持服務的子集，稱為 DHCP 分配器。Windows CE 利用 ipnat 模組 (Ipnat.dll) 的一部分，實現 DHCP 分配器。一般情況下，DHCP 分配器被包含在 gateway 裝置中；如果區網中存在其他可用的 DHCP 伺服器，gateway 的 DHCP 分配器將不會被啟動。更多相關訊息，請參考下列網址：

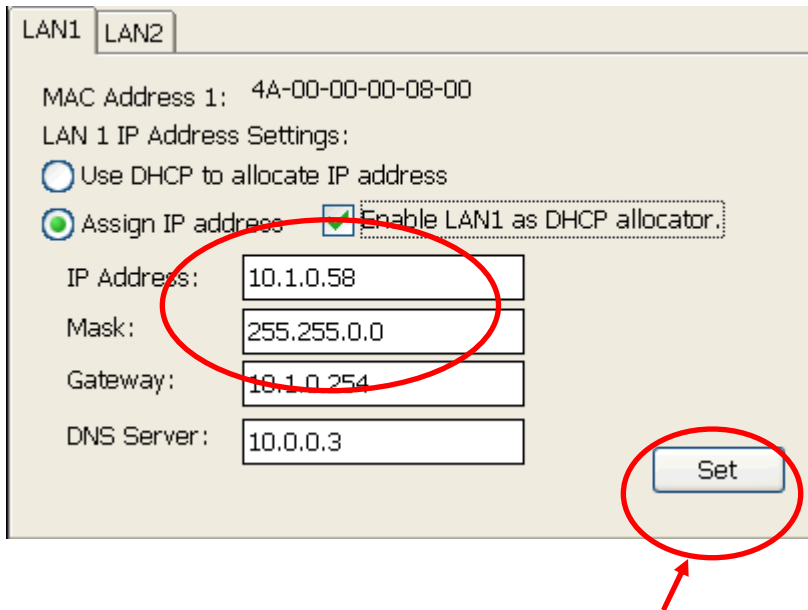
<http://msdn.microsoft.com/en-us/library/ms881700.aspx>

若內部網路沒有 DHCP 伺服器的情況下，可以設定 WinPAC 分配 DHCP IP address，方便使用者，不用個別去設定同區域網路中機器的 IP address。要使用 DHCP 分配器請依照下列步驟進行設定：

Step 1: 執行桌面上的 WinPAC\_Utility->Ethernet Settings->勾選 “Enable LAN1/2 as DHCP allocator” 選項。

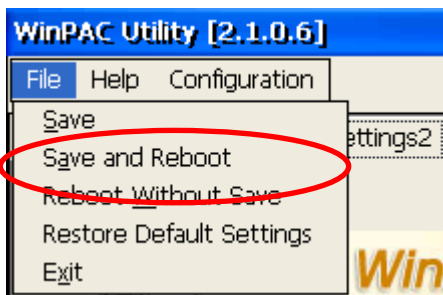


Step 2: 設定 LAN1 IP 為固定 IP，之後收到 DHCP 請求後，會依照 LAN1 的 IP 網段，來分配 IP 給發出請求的用戶。(如果你的網路遮罩設定為 255.255.0.0，分配的 IP 為 10.1.x.x，如果你的網路遮罩設定為 255.255.255.0，分配的 IP 為 10.1.0.x，x 為 0~254)



Step 3: 點擊“Set”按鈕。

Step 4: 選取“File” -> “Save and Reboot”選單來儲存設定並重新開機。





## 如何建立 VPN 連線

VPN(虛擬私有網路)，可將遠端的裝置，虛擬成位處在同一個區域網路中，請依照下列步驟，設定 VPN 連線。

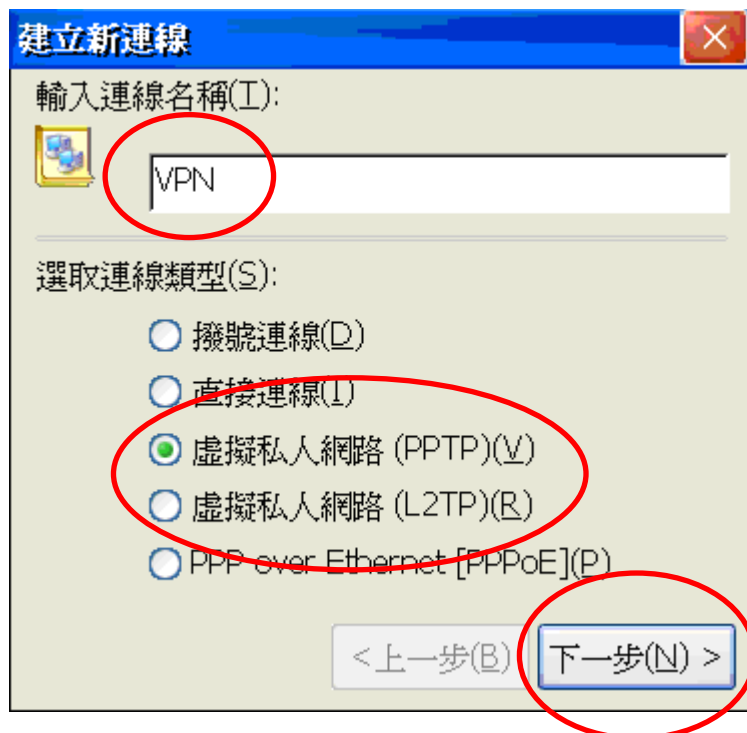
Step 1: 打開控制臺(Setting→Control Panel)，雙擊Network and Dial-up Connections圖示進入連線設定畫面。



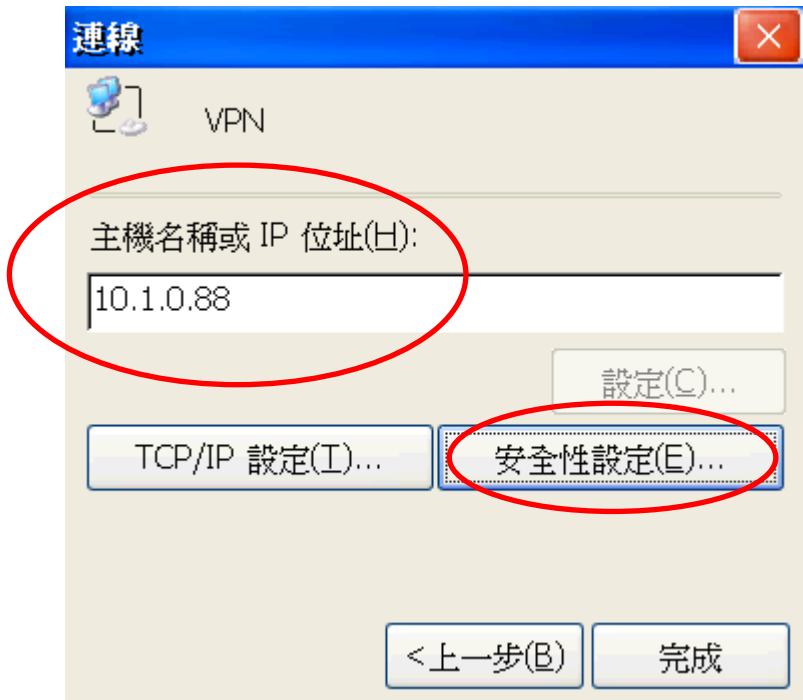
Step 2: 雙擊 Make new Connection 項目，建立新連線。



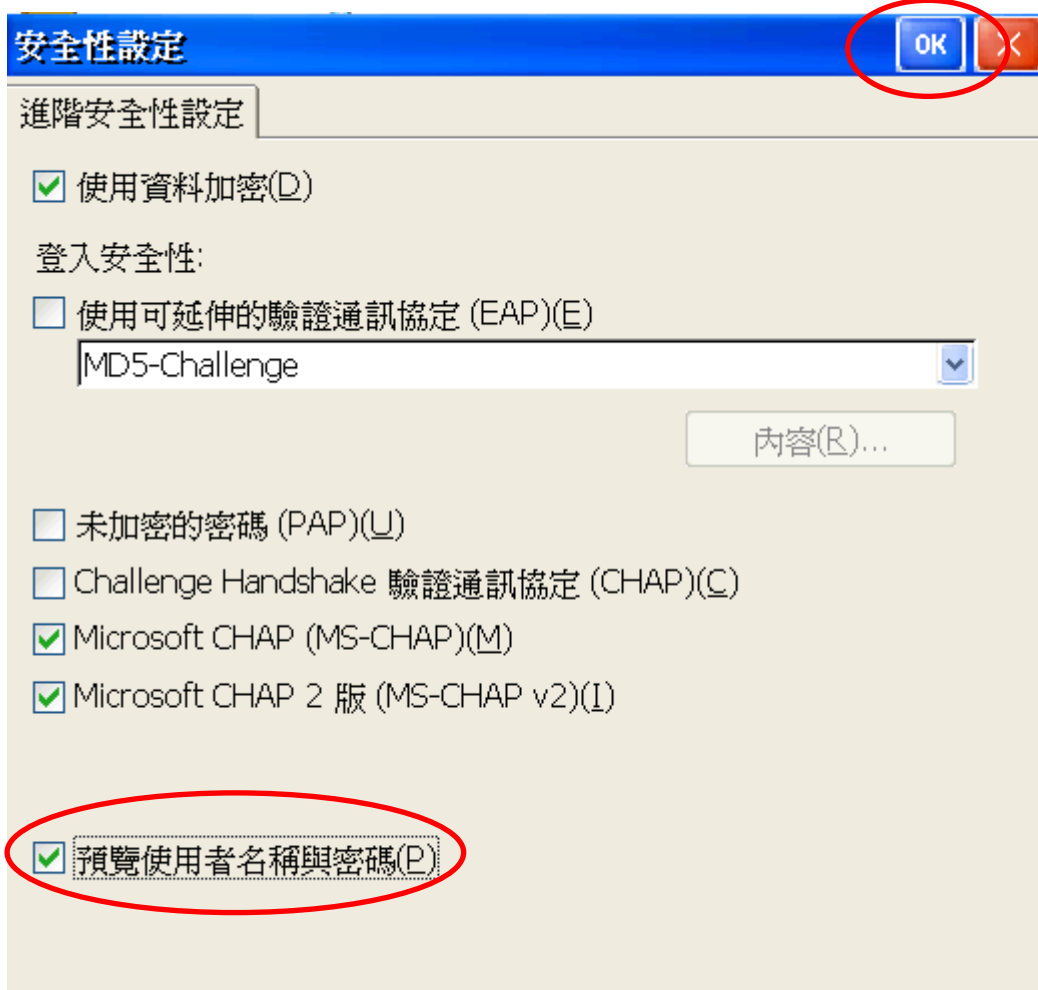
Step 3: 輸入建立的連線名稱，並選擇要用的 VPN 連線類型(PPTP 或 L2TP)，點擊“下一步”。



Step 4: 輸入 VPN 伺服器的主機名稱或是 IP 位置後，點擊“安全性設定”。



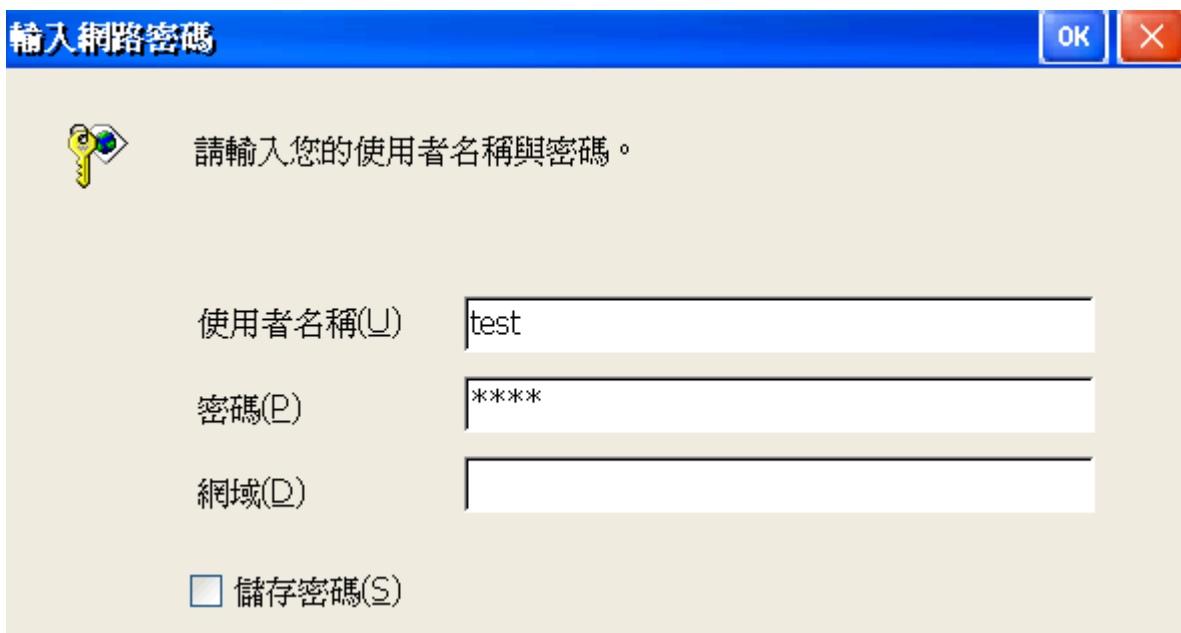
Step 5: 將 “預覽使用者名稱與密碼”選項打勾後，其餘設定不動，點擊“OK”。



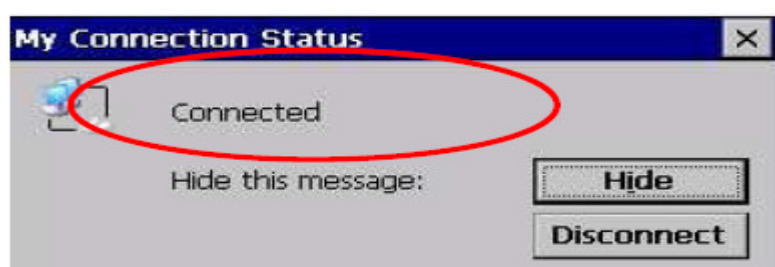
Step 6: 點擊“完成”。



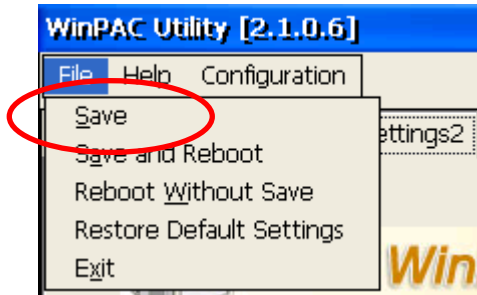
Step 7: 雙擊剛才所建立的 VPN 連結圖示，輸入帳號和密碼。



Step 8: 視窗跳出“Connected”表示連線成功



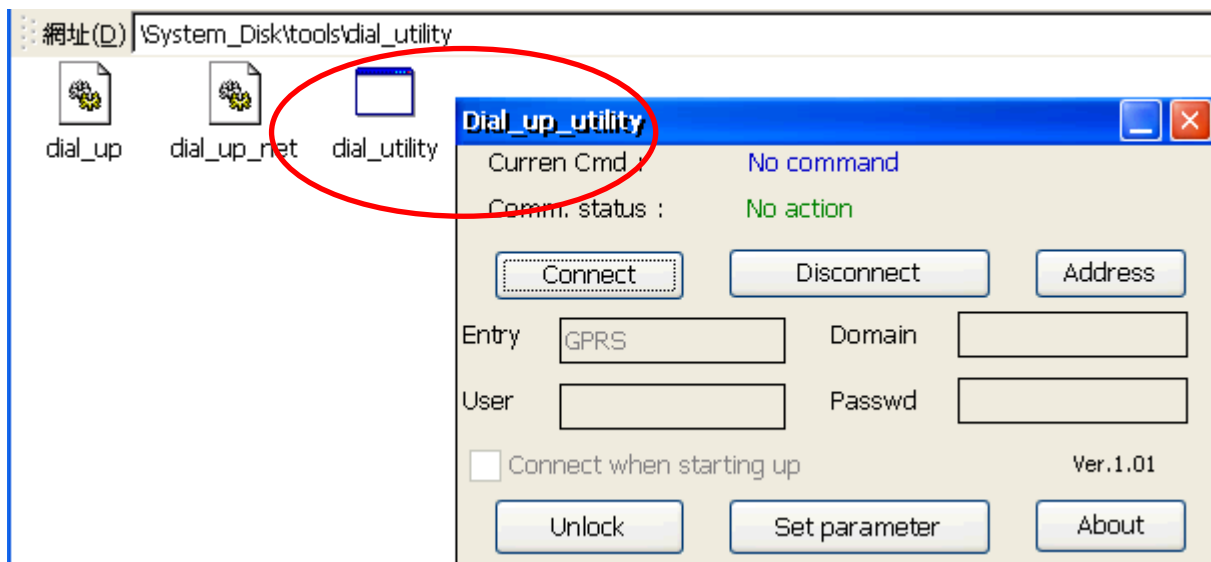
Step 9: 執行 WinPAC Utility，點擊“File” -> “Save”選單儲存設定。



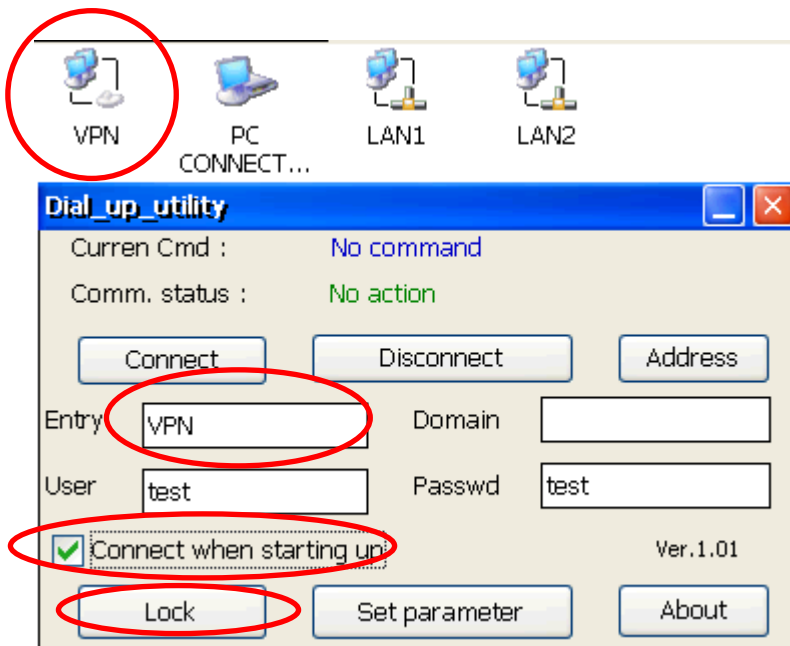
## 如何使用 Dial Utility 讓 VPN 連線自動撥號

Dial Utility 為ICPDAS 開發的自動撥接軟體工具程式，它可以讓VB.net , C#.net 程式 與C 程式對它下命令來進行連線或中斷，也可以讀取目前的連線狀態與命令狀態。

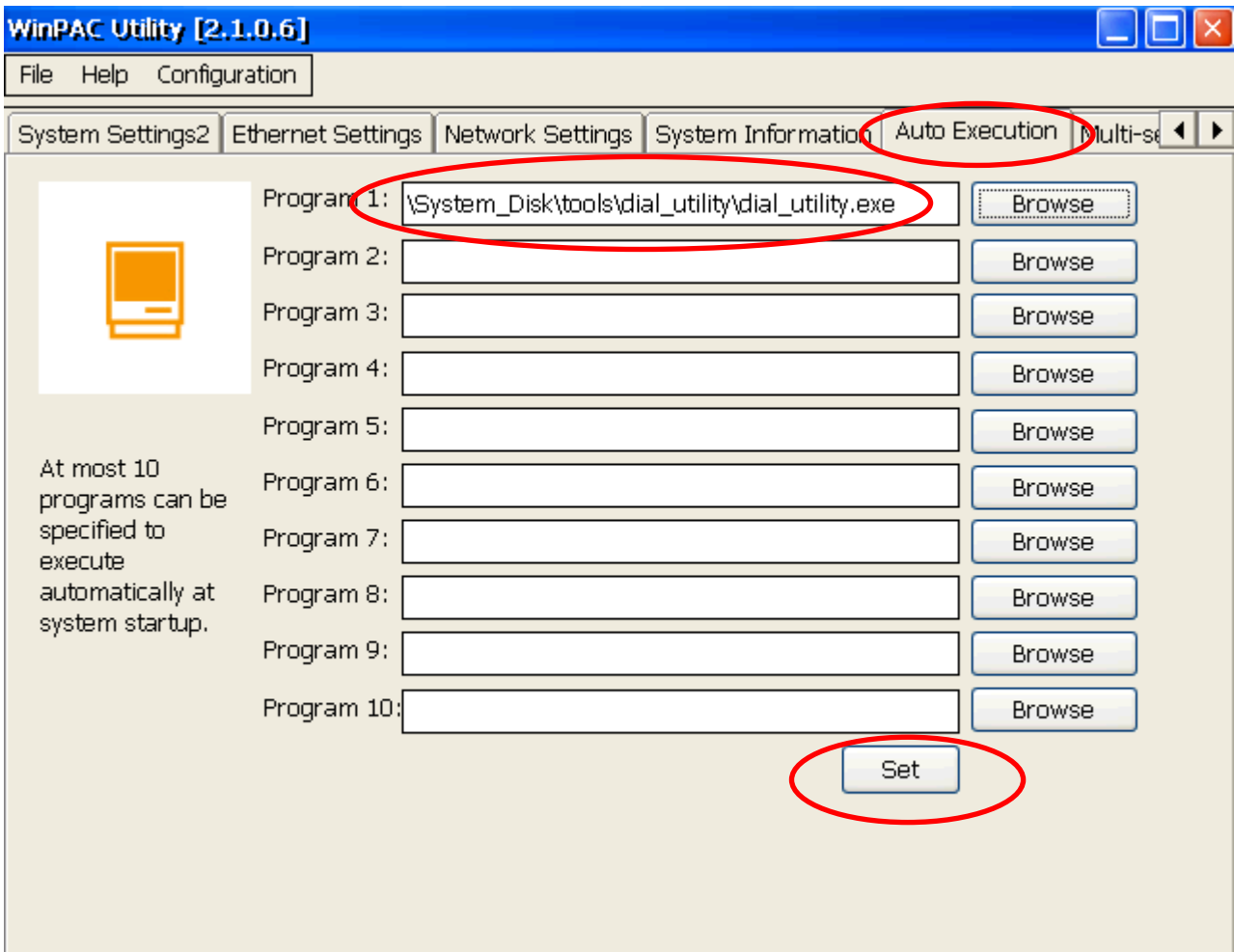
Step 1: 執行dial\_utility.exe。(程式位於\System\_disk\tools\dial\_utility資料夾中)



Step 2: 點擊Unlock按鈕->輸入VPN連線名稱與帳號密碼->勾選”Connect when starting up”項目->點擊Lock按鈕，完成設定。



Step 3: 執行WinPAC Utility->點擊Auto Execute頁面->點擊Browse按鈕->選取”dial\_utility”資料夾中的dial\_utility.exe。



Step 4: 點擊“Set”按鈕，完成設定。

Step 5: 選取“File” -> “Save”選單來儲存設定。下一次重開機後 dial\_utility 就會自動執行建立連線

