

WinPAC-5000 快速安裝指南

Version 1.0.2, August 2012

歡迎使用 WinPAC-5000 快速安裝指南

感謝您購買 WinPAC-5000 可程式自動化控制器 – 廣受歡迎的遠端監控自動控制器。
本『快速安裝指南』提供安裝入門所需資訊，如需更詳細的安裝及使用說明，請參閱更完整的使用手冊。

產品內容

除了本『快速安裝指南』外，此產品內容還包括以下配件：



WP-5000 模組
(WP-5141/WP-5141-OD)



2 GB micro SD 卡



軟體工具光碟



螺絲起子
(1C016)
2.4 mm

技術支援

- WinPAC 5000 使用手冊

CD:\napdos\wp-5000_ce50\Document\

http://ftp.icpdas.com/pub/cd/winpac/napdos/wp-5000_ce50/document/

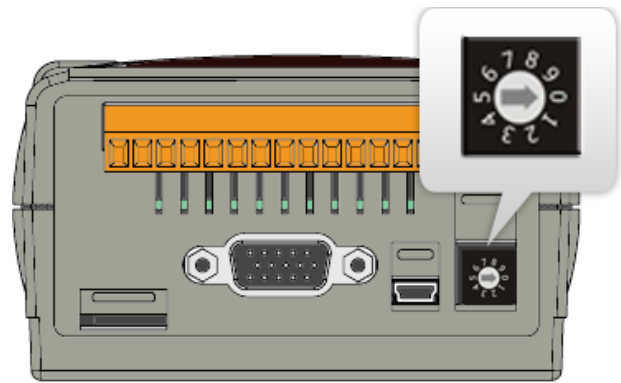
- WinPAC 5000 產品網頁

http://www.icpdas.com/products/PAC/winpac/wp-5000_selection_guide.htm

1

檢視啟動模式

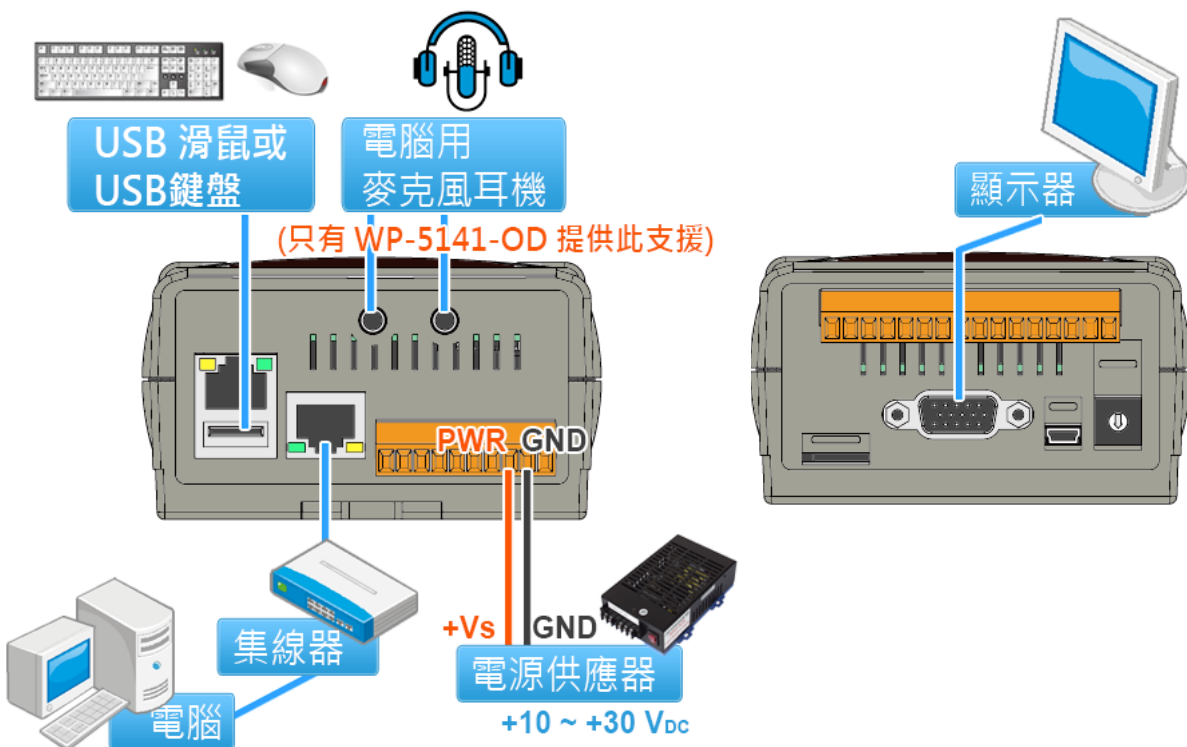
在開始任何安裝之前，請先確認旋轉式按鈕的位置在 " 0 "



2

連接 PC、螢幕及設置電源

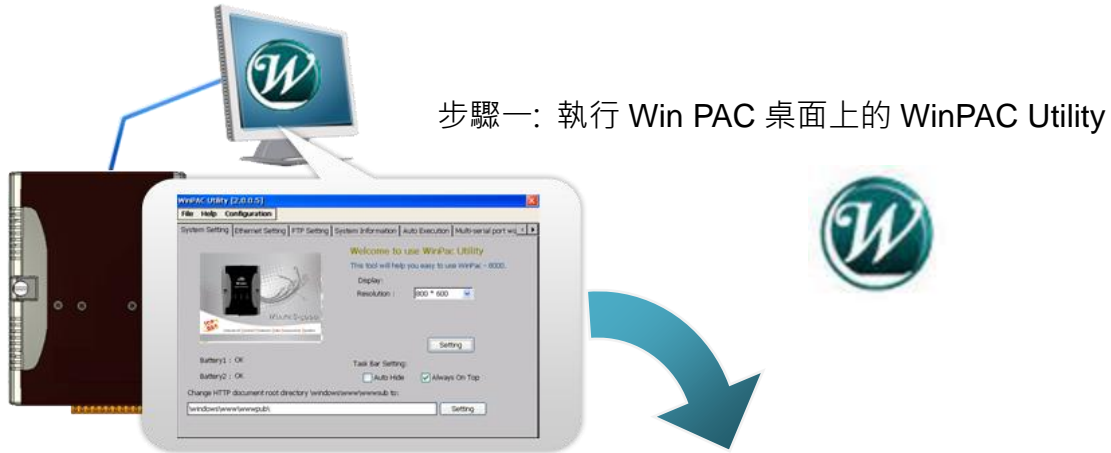
- 連接 USB 滑鼠或鍵盤至 WinPAC-5000 的 USB 埠
- 連接電腦用麥克風耳機至 WinPAC-5000 的 microphone-in and earphone-out 埠 (只有 WP-5141-OD 提供此支援)
- 連接 PC 至 WinPAC-5000 的 LAN 埠，透過集線器
- 連接 10 ~ 30 V_{DC} 的電源供應器至 WinPAC-5000 的 PWR 及 GND 端
- 連接顯示器至 WinPAC-5000 的 VGA 埠



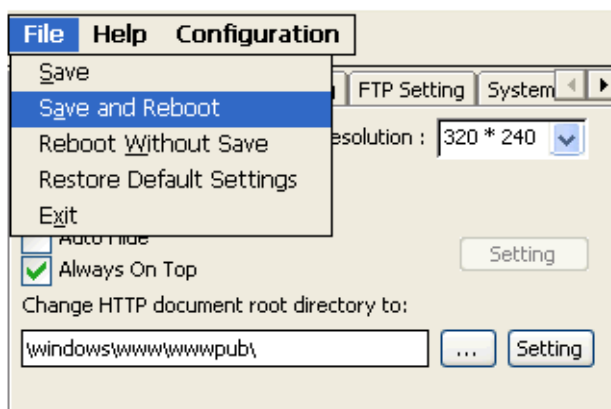
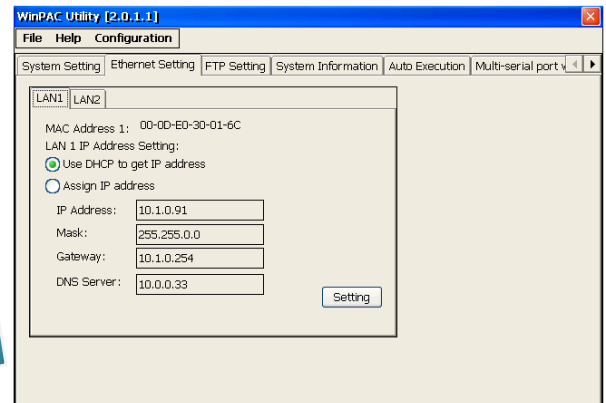
3

啟動 WinPAC Utility 管理 WinPAC

WinPAC Utility 是一個用來快速控管 Win PAC 的工具。



步驟二：設定IP位址 (DHCP) · FTP
伺服器 · 自動執行檔..等功能

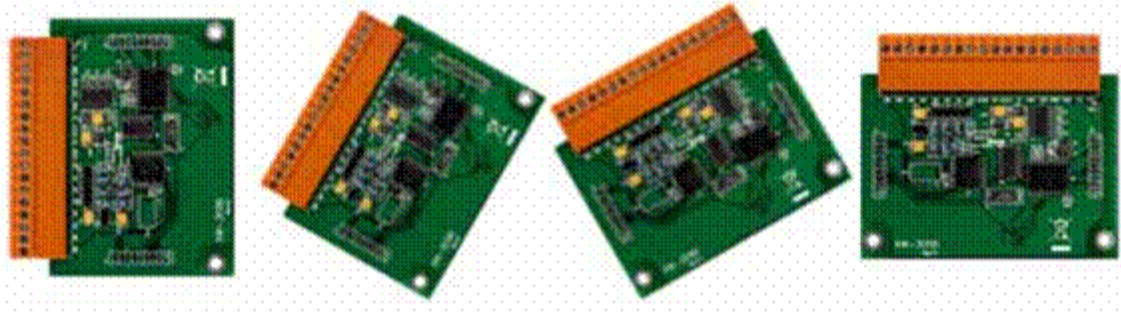


步驟三：選取 Save and Reboot · 儲存
設定並重新啟動 WinPAC

4

插入及接線 I/O 擴充模組

WinPAC 擴充支援 XW-board 系列模組



更多有關 XW-board 擴充模組的資訊，請參考

http://www.icpdas.com/products/PAC/up-5000/XW-board_Selection_Guide.htm

補充訊息

在完成系統語系的設定後，您可以再進一步了解如何開發一個屬於自己的應用程式，其詳細的說明與更多的應用，請參閱 WinPAC-5000 使用手冊。