

VP-23Wx 作業系統 2.4.1.0 版本更新說明

發行日期:2013 年 4 月 12 日

作業系統主要特色:

項目	支援	敘述
支援的語系	是	<ul style="list-style-type: none"> ● VP-23Wx-EN:支援下列多國語言 <ul style="list-style-type: none"> - 英文 - 德文 - 俄文 - 法文 - 西班牙文 - 義大利文 - 韓文 ● VP-23Wx-SC:支援簡體中文 ● VP-23Wx-TC:支援繁體中文
.NET Compact Framework 2.0	是	V2.0.7045 for Visual Studio .Net 2005/2008
.NET Compact Framework 3.5		V3.5.7283.0 for Visual Studio .Net 2008
SQL CE 3.5	是	SQL CE 3.5 (3.5.5386.0)
FTP Server	是	
HTTP Server	是	
Telnet	是	
印表機	是 (PCL 6)	HP Laser Jet printer (支援 USB 和乙太網路介面)
螢幕解析度	是	320 * 240
多埠序列通訊模組  <p>單一主機最多可增加 12 個序列埠。例如一個模組 4 個序列埠，單一主機最多可插 3 個模組共 12 個序列埠。</p>	是	支援模組: I-8112iW (RS-232 *2) I-8114W (RS-232 *4) I-8114iW (RS-232 *4) I-8142iW (RS-485 *2) I-8144iW (RS-485 *4) I-8212W, I-8213W(GPS) (工業級三頻 2G 模組) I-8212W-3GWA, I-8213W-3GWA (GPS) (工業級三頻 3G 模組)

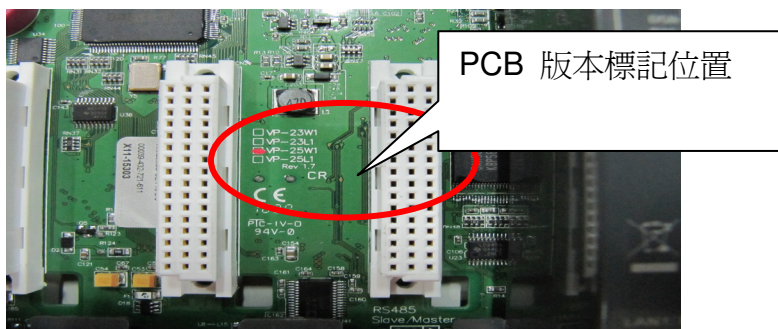
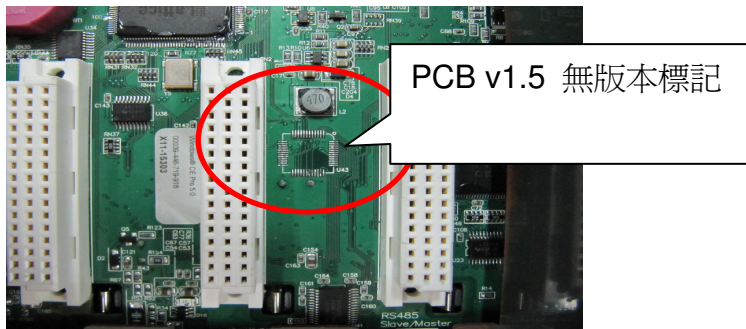
軟體與硬體的兼容性

軟體		硬體			
作業系統版本 [日期]	Eboot 版本	PCB V1.5	PCB V1.7	PCB V2.0	PCB V2.2
V.2.4.1.0 [04/12/2013]	V.1.2.0.0	支援	支援	支援	支援
V.2.2.0.0 [07/18/2012]	V.1.2.0.0	支援	支援	支援	支援
V.2.0.0.3 [01/21/2011]	V.1.1.0.3	支援	支援	(* Note1)	-
V.1.1.0.2 [07/15/2010]	V.1.0.1.3	支援	-	-	-
V.1.0.0.7 [06/20/2009]	V.1.0.0.4	支援	-	-	-

Note1: 可以開機，但音效無法正確驅動。

Note2: 硬體的版本可以依照下面的說明確認版本號碼。

硬體版本判斷



目錄

VP-23Wx 作業系統 2.4.1.0 版本更新說明	4
如何建立 PPPoE 撥號連線.....	6

VP-23Wx 作業系統 2.4.1.0 版本更新說明

摘要

本次更新新修正 I/O 模組插槽的 COM0 驅動，解決跟 I-87K 模組通訊時，有時會使作業系統停止回應，必需重置電源才能恢復系統正常運作的問題。支援硬體 V2.30，Multi-serial 驅動支援 I-8144iw 硬體 V2.20。解決因 System_disk 重整的同時重開機，造成下次開機時無法對 System_disk 做寫入的動作之問題，並改善 System_disk 讀寫速度，延長使用壽命，也同時解決因在 System_disk 重整的同時 VP23W1 重開機，導致開機後可能會遇到 System_disk 資料夾內檔案消失、System_disk 無法複製與寫入檔案或 VP23W1 無法開機的問題。解決當多埠序列通訊模組有 4 個 COM port 同時在運作時，有時會使 VP-23W1 當機的問題。修正 MMTIMER 有時無法正常運作的狀況，並新增 PPPOE 點對點通訊協定，可支援 ADSL 撥號上網。

新增功能

- 新增 PPPOE 的撥號介面，可用於 ADSL 撥號上網。

錯誤修正

- 支援硬體 V2.20 與 V2.30。
- Multi-serial 驅動支援 I-8144iw 硬體 V2.20。
- 修改 I/O 插槽中的 COM0 驅動，避免在跟 I-87K 模組通訊時，有時會使作業系統停止運作，必需重置電源才能恢復系統正常運作的狀況。
- 修改 System_disk 驅動程式，改善讀寫速度，延長使用壽命，同時解決因在 System_disk 重整的同時重開機，導致下次開機後，操作 System_disk 時，可能會遇到的問題如下：1.資料夾內檔案消失，2.無法複製與寫入檔案，3.無法開機。
- 修正多埠序列通訊模組(i-8114w, i-8144w, i-8112w, i-8142w...)的驅動程式，解決當 4 個 COM port 同時在運作時，有時會使 VP-23Wx 當機的問題。
- 修正 MMTIMER(軟體 Real-Time timer)有時無法正常運作的現象。

Eboot

- 無變更 (V.1.2.0.0, 03/28/2012)

軟體與硬體的兼容性

軟體		硬體			
作業系統版本	Eboot 版本	PCB V1.5	PCB V1.7	PCB V2.0	PCB V2.20
V.2.4.1.0	V.1.2.0.0	支援	支援	支援	支援

ViewPAC Utility 與 PACSDK 最新版本

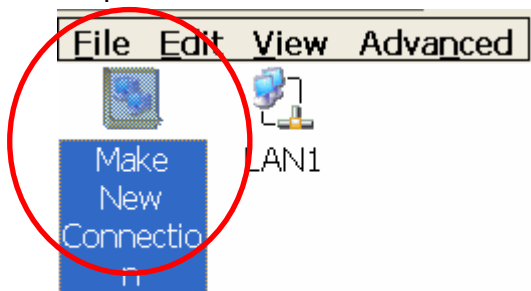
- PACSDK DLL Version 4.2.3.5 (02/21/2013)
- ViewPAC Utility Version 2.1.0.5 (04/11/2013)

如何建立 PPPoE 撥號連線

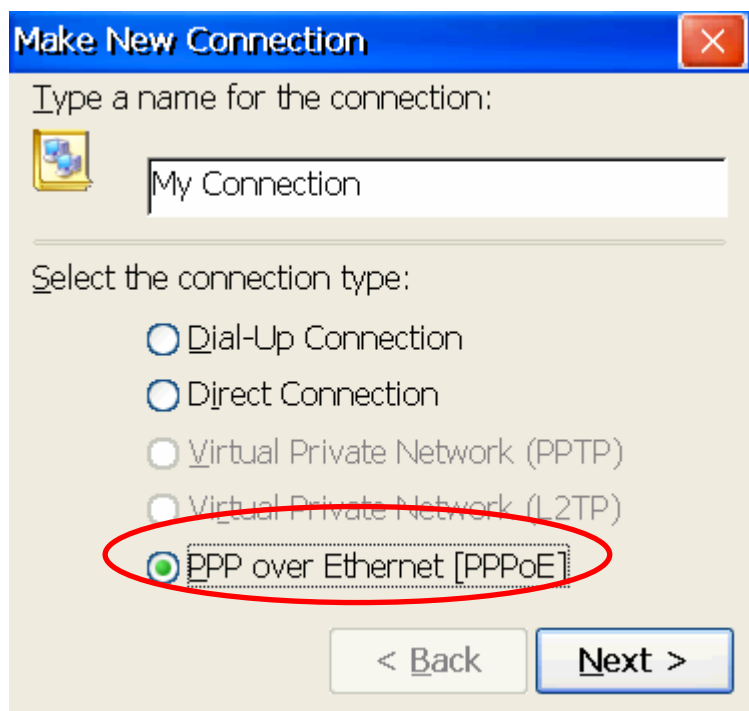
Step 1: 打開控制臺(Setting→Control Panel)，雙擊Network and Dial-up Connections圖示進入連線設定畫面



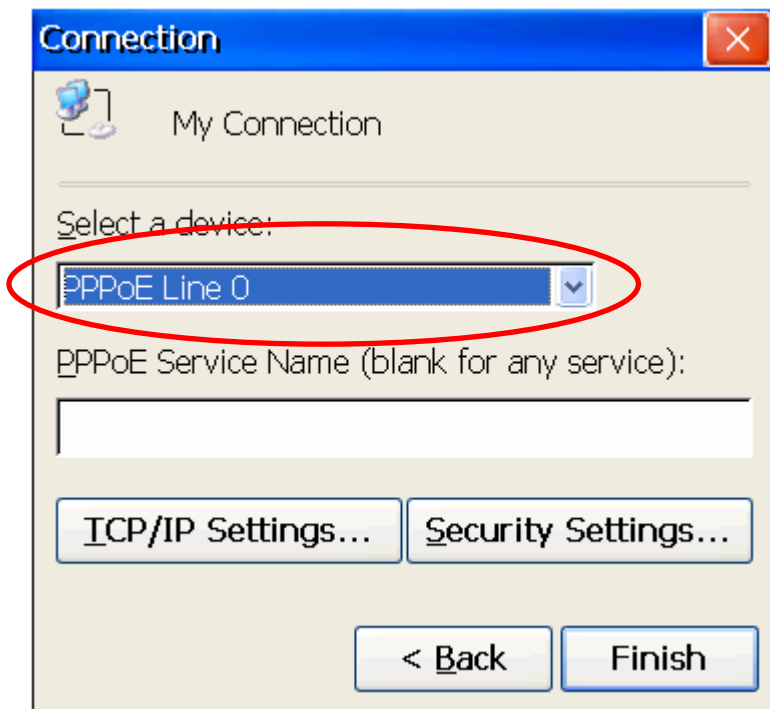
Step 2: 雙擊 Make new Connection 項目，建立新連線



Step 3: 輸入建立的連線名稱，並選擇 PPP over Ethernet(PPPoE)項目，並按下"Next"



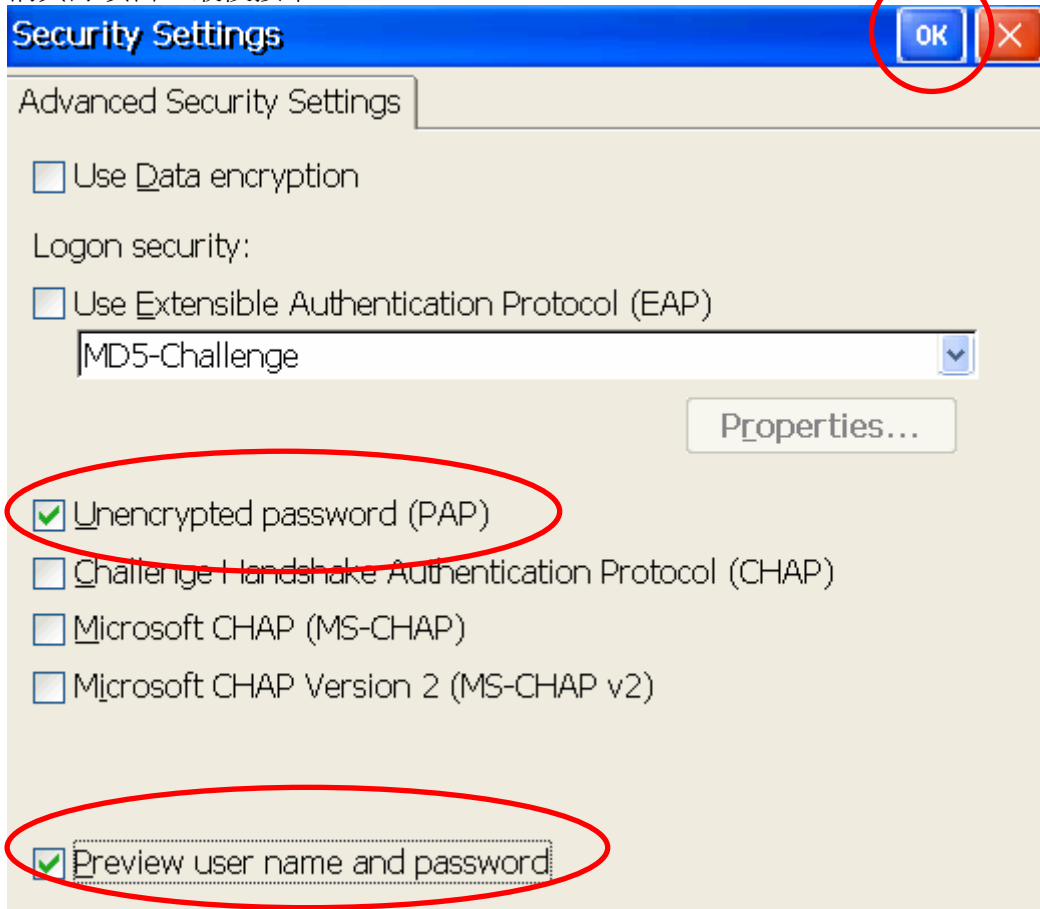
Step 4: 在 "Select a device" 選單中，選擇一個設備做為撥接用的網路卡。
選擇 "PPPoE Line0"



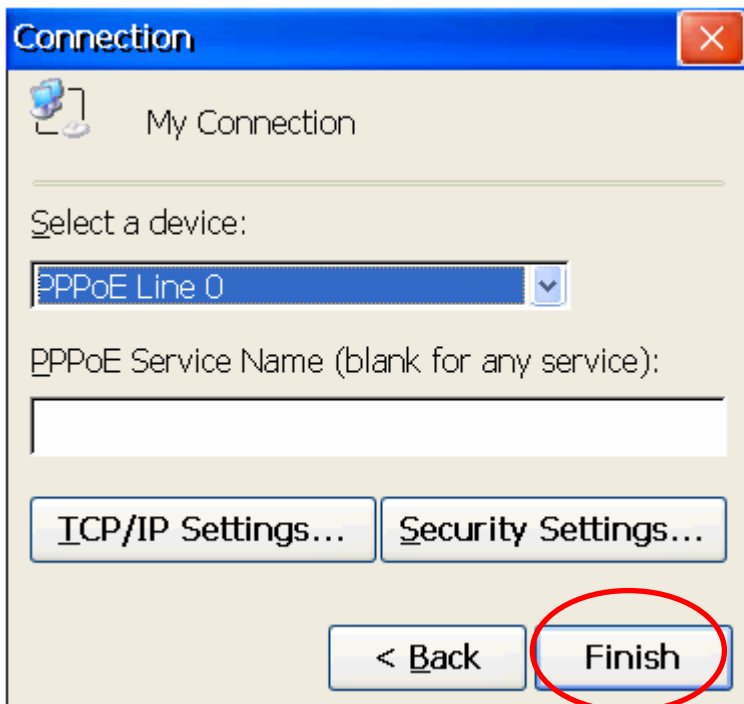
Step 5: 按下"Security Settings.."按鈕



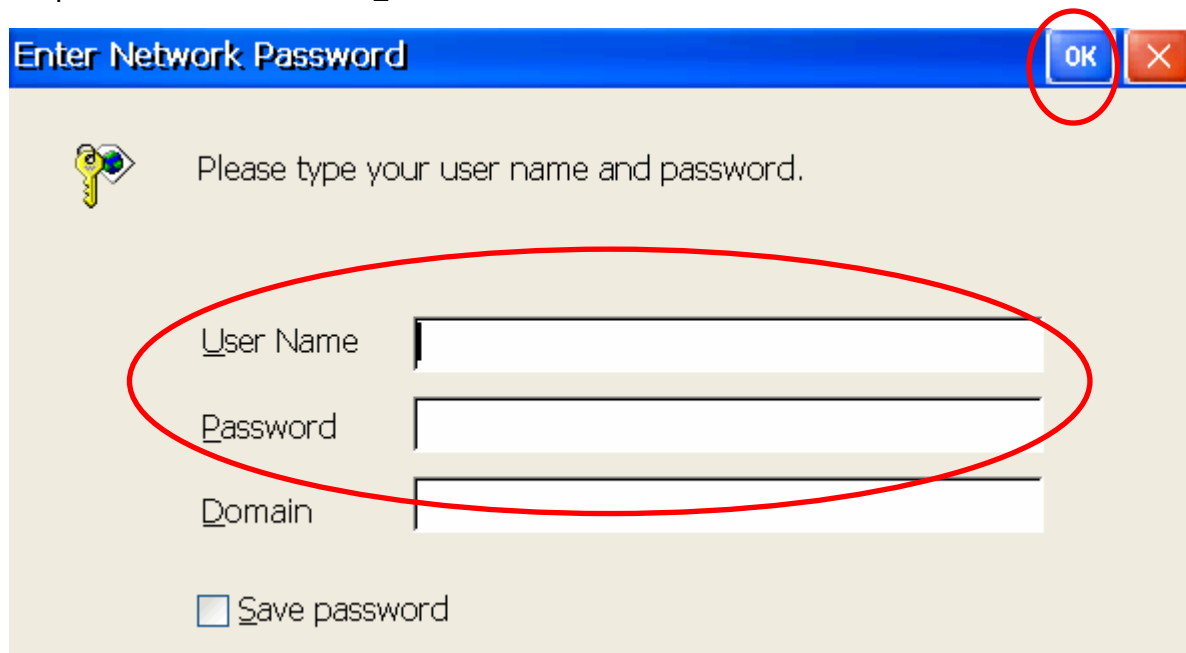
Step 6: 選取”Unencrypted password(PAP)”和”Preview user name and password”兩個項目，取消其餘項目，最後按下”OK”



Step 7: 按下”Finish”完成設定



Step 8: 雙擊剛才所建立的_ PPPoE 連結圖示，輸入帳號和密碼



Step 9: 視窗跳出"Connected"表示連線成功

