

Classification	ISaGRAF Chinese FAQ-157						
Author	Spike Huang	Version	1.0.0	Date	Nov.2012	Page	1 / 6

如何使用 ISaGRAF PAC 連接溫溼度計 DL-100T485 ?

以下的 ICP DAS ISaGRAF PAC 支持 DCON 通訊協議的 DL-100T485 。

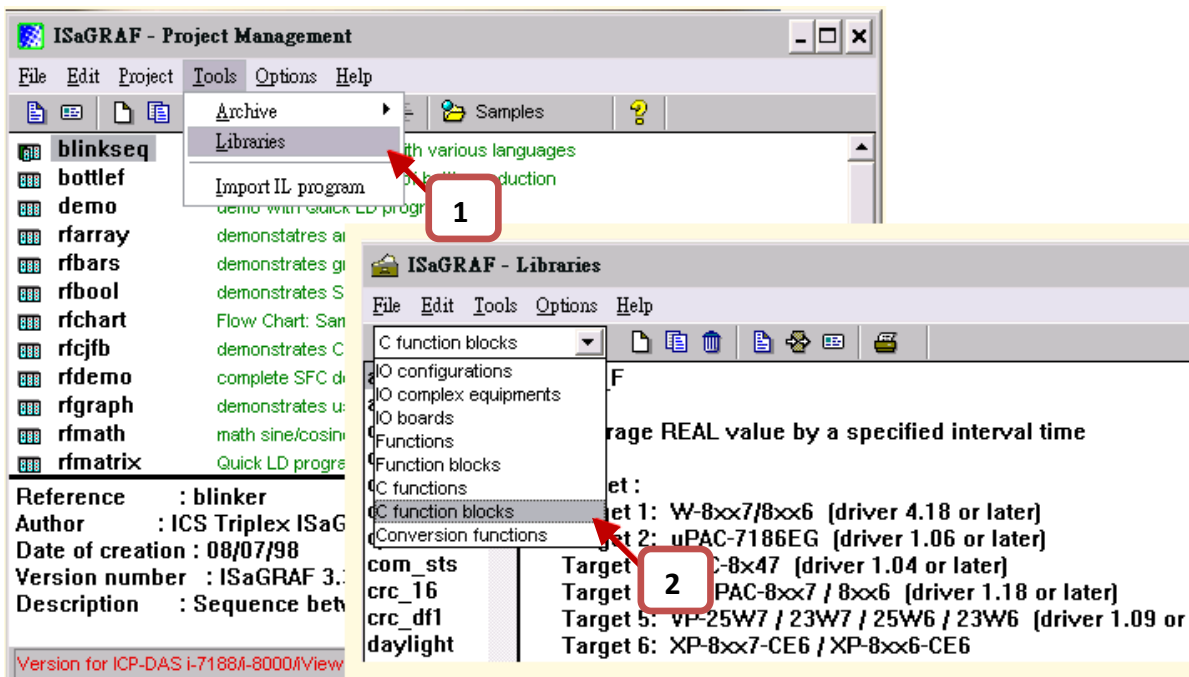
- μPAC-7186EG/EGD (ISaGRAF Driver **1.19** 版起)
- iPAC-8447/8847 (ISaGRAF Driver **1.16** 版起)
- WinPAC-8147/8447/8847, WinPAC-8146/8446/8846 (ISaGRAF Driver **1.52** 版起)
- XP-8xx7-CE6/8xx6-CE6 (ISaGRAF Driver **1.32** 版起)
- VP-25W7/23W7, VP-25W6/23W6 (ISaGRAF Driver **1.44** 版起)

DL-100T485 詳細資料：

http://www.icpdas.com.tw/product/solutions/remote_io/rs-485/dl_series/dl-100t485.html 或
<http://www.icpdas.com.tw> > 商品目錄 > 解決方案 > 遠程 I/O 模組/擴充單元 > DL Series >
DL-100T485/DL-100TM485/DL-100T485-W/DL-100TM485-W

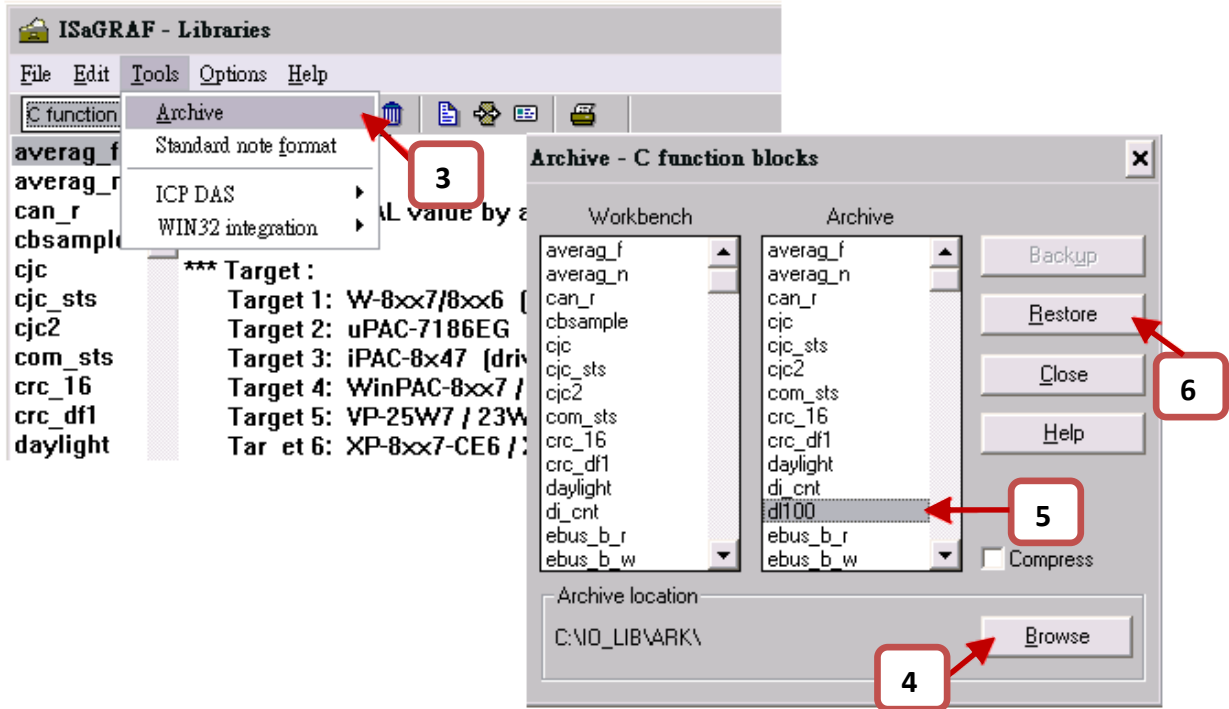
1.1. 回存 ISaGRAF 範例程式

1. 若您無法在 PC / ISaGRAF 的 C function blocks 視窗內找到 “DL100”，請先到以下位置取得 “DL100.fia” 。
ftp://ftp.icpdas.com/pub/cd/wincon_isagraf/napdos/isagraf/ark/ 或
www.icpdas.com > ISaGRAF SoftLogic PAC > FAQ > 中文 > FAQ 157
(http://www.icpdas.com/faq/isagraf_c.htm > FAQ157) 或 PAC CD-ROM:\napdos\isagraf\ark\



Classification	ISaGRAF Chinese FAQ-157						
Author	Spike Huang	Version	1.0.0	Date	Nov.2012	Page	2 / 6

2. 之後，參考下圖將“DL100.fia”回存到 PC / ISaGRAF – C function blocks 內。



1.2. 安裝與設定 DL-100T485 模組

請按照以下步驟建立 DL-100T485 與 PC 之間的序列通訊。

Step 1: 安裝工具軟體

請至產品隨附 CD 或網路取得 DL-100T485 工具軟體 (DLUtility.exe) 的安裝檔案。

CD : \Napdos\Data_Logger\DL100T485\Utility

Web : ftp://ftp.icpdas.com/pub/cd/usbcd/napdos/data_logger/dl100t485/utility/

Step 2: 連接 DL-100T485 與 PC

PC 使用 RS-232 轉 RS-485 轉換器 (I-7520) 來連接 DL-100T485，然後將電源供應器接上 DL-100T485 的電源端點，如下圖所示。



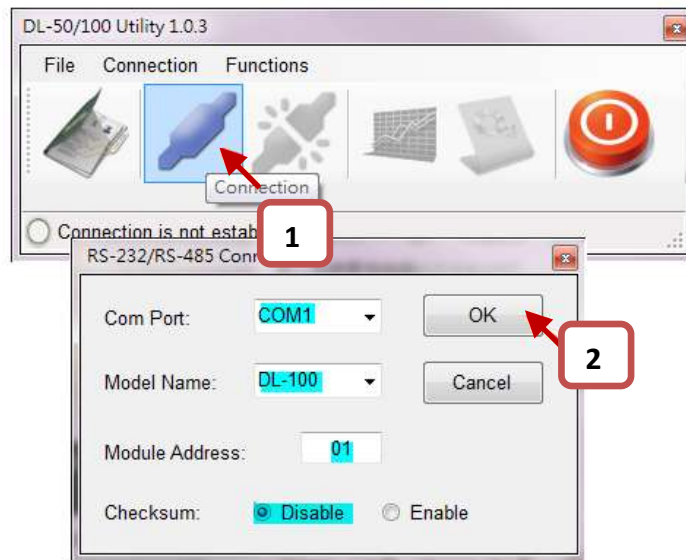
Classification	ISaGRAF Chinese FAQ-157						
Author	Spike Huang	Version	1.0.0	Date	Nov.2012	Page	3 / 6

Step 3：設定通訊參數

開啟工具軟體。DL-100T485 預設通訊預設值：

Baud rate = 9600 bps、Module Address = 1 和 Checksum = Disable。

按下「OK」按鈕開啟 COM 埠通訊，如下圖所示。

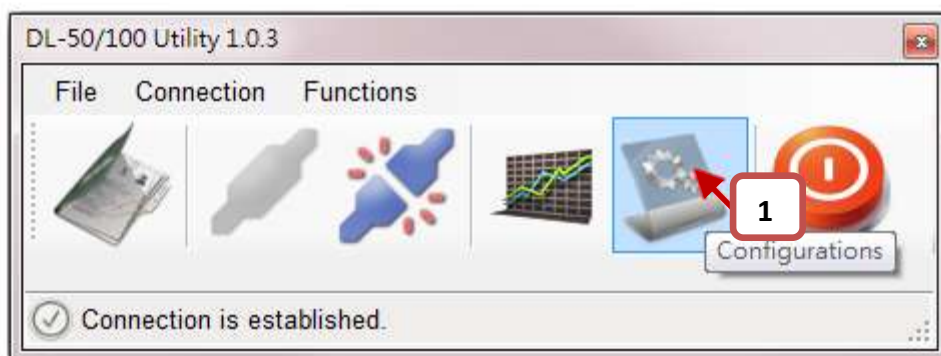


連線成功後，可以設定下列參數：

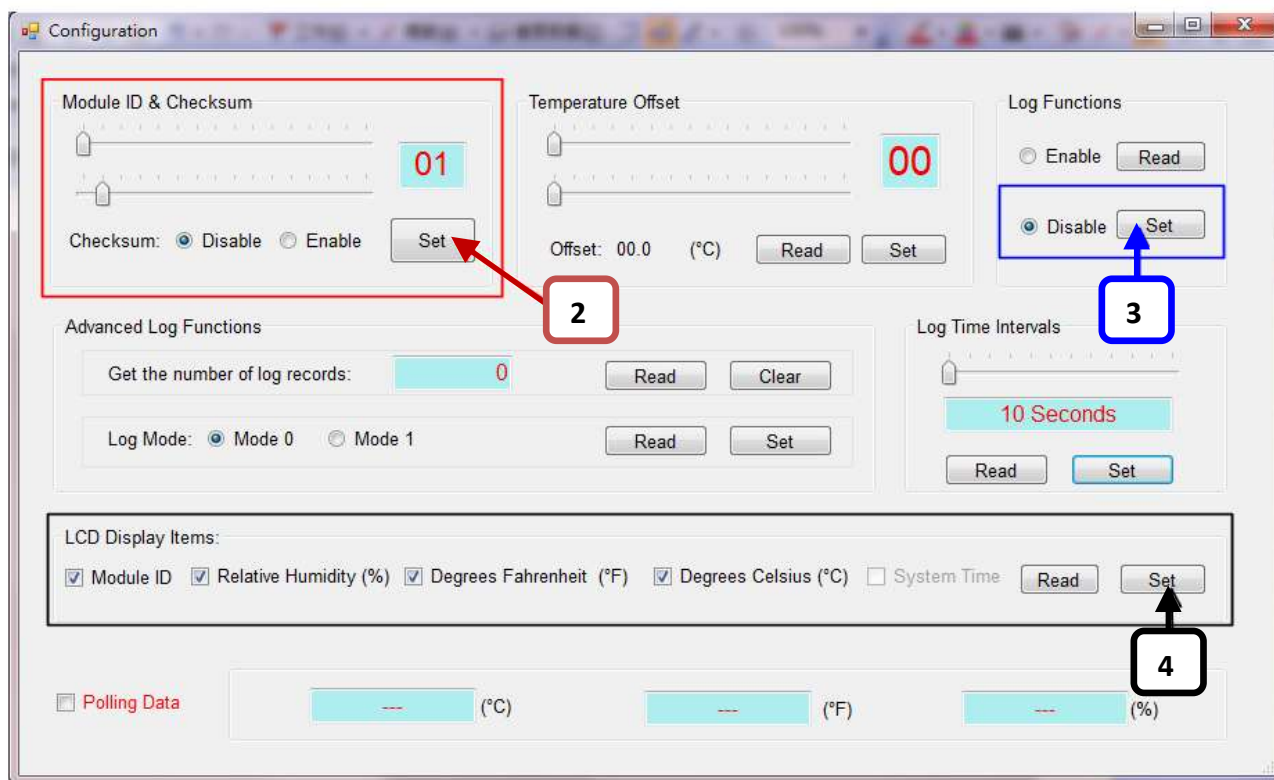
- Module address : 1 ~ 255。
- Log functions : Disable，ISaGRAF 目前沒有支援讀取 log 資料功能。
- LCD Display Items : 選擇要顯示的項目。

詳細操作請參考 DL-100T485 Quick Start

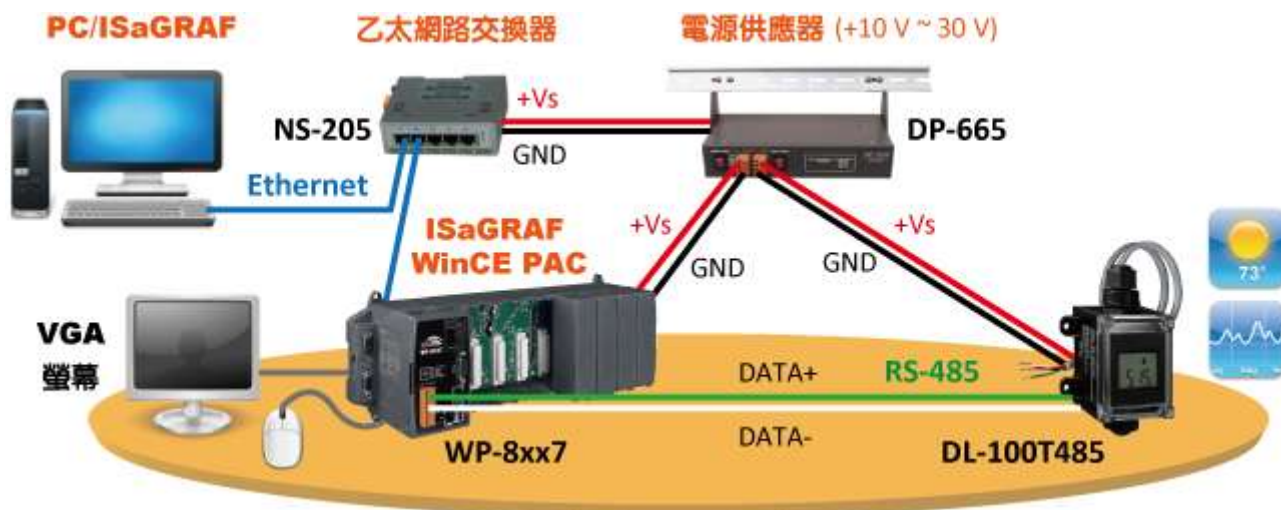
(http://ftp.icpdas.com/pub/cd/usbcd/napdos/data_logger/dl100t485/documents/dl_100t485_quick_start_v103.pdf)



Classification	ISaGRAF Chinese FAQ-157					
Author	Spike Huang	Version	1.0.0	Date	Nov.2012	Page 4 / 6



1.3. 應用範例



硬體設備:

1. ISaGRAF PAC x 1 (例如: WP-8447)
2. DL-100T485 模組 x 1

Classification	ISaGRAF Chinese FAQ-157						
Author	Spike Huang	Version	1.0.0	Date	Nov.2012	Page	5 / 6

硬體的初始設定:

- DL-100T485 的 Module Address 設定為 1。
- 將 DL-100T485 的 RS-485 接至 ISaGRAF PAC 的 COM2 上。

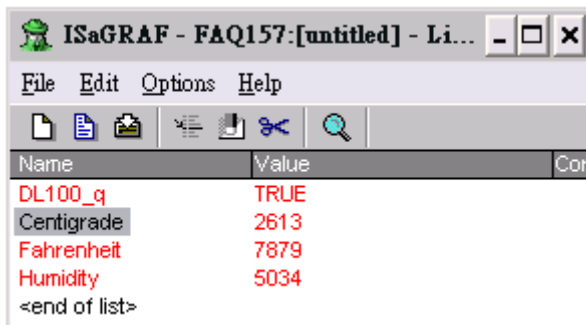
1.3.1. 使用範例程式操作 DL-100T485

- 將 ISaGRAF project 重新編譯後，下載到 ISaGRAF PAC 中。
若不熟悉 ISaGRAF 軟體，請參考“ISaGRAF 進階使用手冊”第 1.1 與 1.2 節與第 2 章，文件檔名為 chinese_user_manual_i_8xx7.pdf 與 chinese_user_manual_i_8xx7_appendix.pdf，可於 ISaGRAF PAC 包裝盒內的 CD-ROM 內找到 或 參訪以下網址來下載：

http://www.icpdas.com/products/PAC/i-8000/getting_started_manual.htm

- 於 Spy lists 可以讀取 DL-100T485 目前的狀態和數據。

溫度和濕度的度數是 0.01，所以如下圖的正確濕度是 50.34，攝氏是 26.13 華氏 78.79。



1.3.2. 範例程式“faq157”說明

ISaGRAF 專案的架構: 包含一個 LD 程式 (main)。

範例中 DL-100T485 的設定:

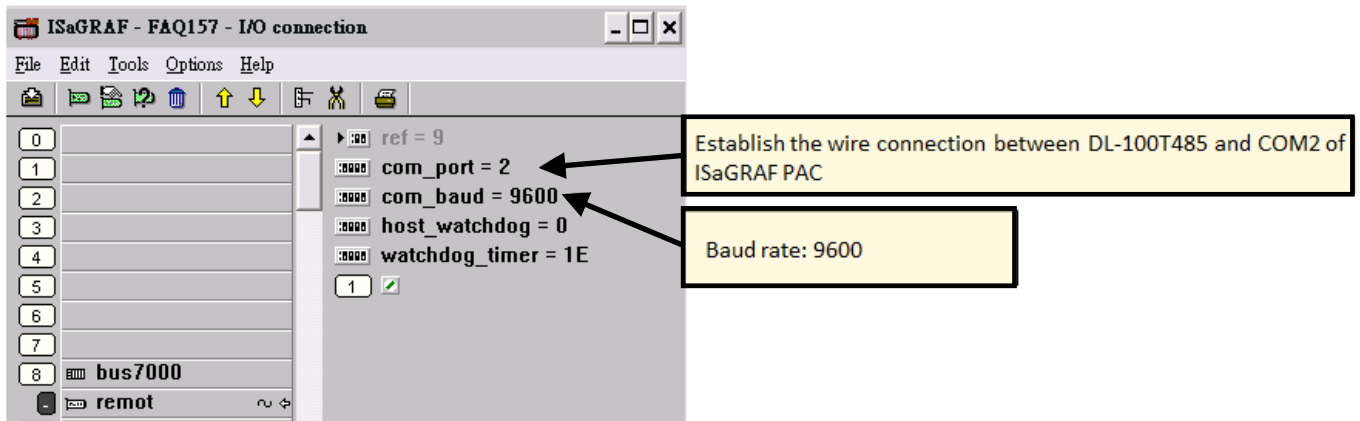
- Module address : 1
- Checksum: Disable

ISaGRAF 變數表:

名稱	型態	屬性	說明
DL100_Q	Boolean	Internal	DL-100T485 通訊狀態。
Humidity	Integer	Internal	絕對溼度值，單位 0.01。
Centigrade	Integer	Internal	攝氏溫度，單位 0.01 度。
Fahrenheit	Integer	Internal	華氏溫度，單位 0.01 度。

Classification	ISaGRAF Chinese FAQ-157						
Author	Spike Huang	Version	1.0.0	Date	Nov.2012	Page	6 / 6

I/O 連結:



Main 程式說明:

