

## 新增 Modbus RTU / ASCII 功能方塊來一次讀取最多到 24 個 Word 或最多 200 個 Bit

從以下驅動版本起, uPAC-7186EG, iPAC-8447 / 8847, XP-8xx7-CE6, WP-8xx7, VP-25W7/23W7 與 Wincon-8xx7 支持 Mbus24r 與 Mbus24r1 方塊, 可以一次讀取最多達 24 個 Word 或 200 個 Bit. (WP-8xx7, VP-2xW7, XP-8xx7-CE6 與 Wincon-8xx7 另外有支持 Mbus\_XR 與 Mbus\_XR1 一次可讀最多 120 個 Word, 請參考 [www.icpdas.com](http://www.icpdas.com) > FAQ > Software > ISaGRAF > 101)

**uPAC-7186EG:** 從 1.03 版起  
從 1.02 版起

**W-8xx7:** 從 4.03 版起

**VP-25W7/23W7:**

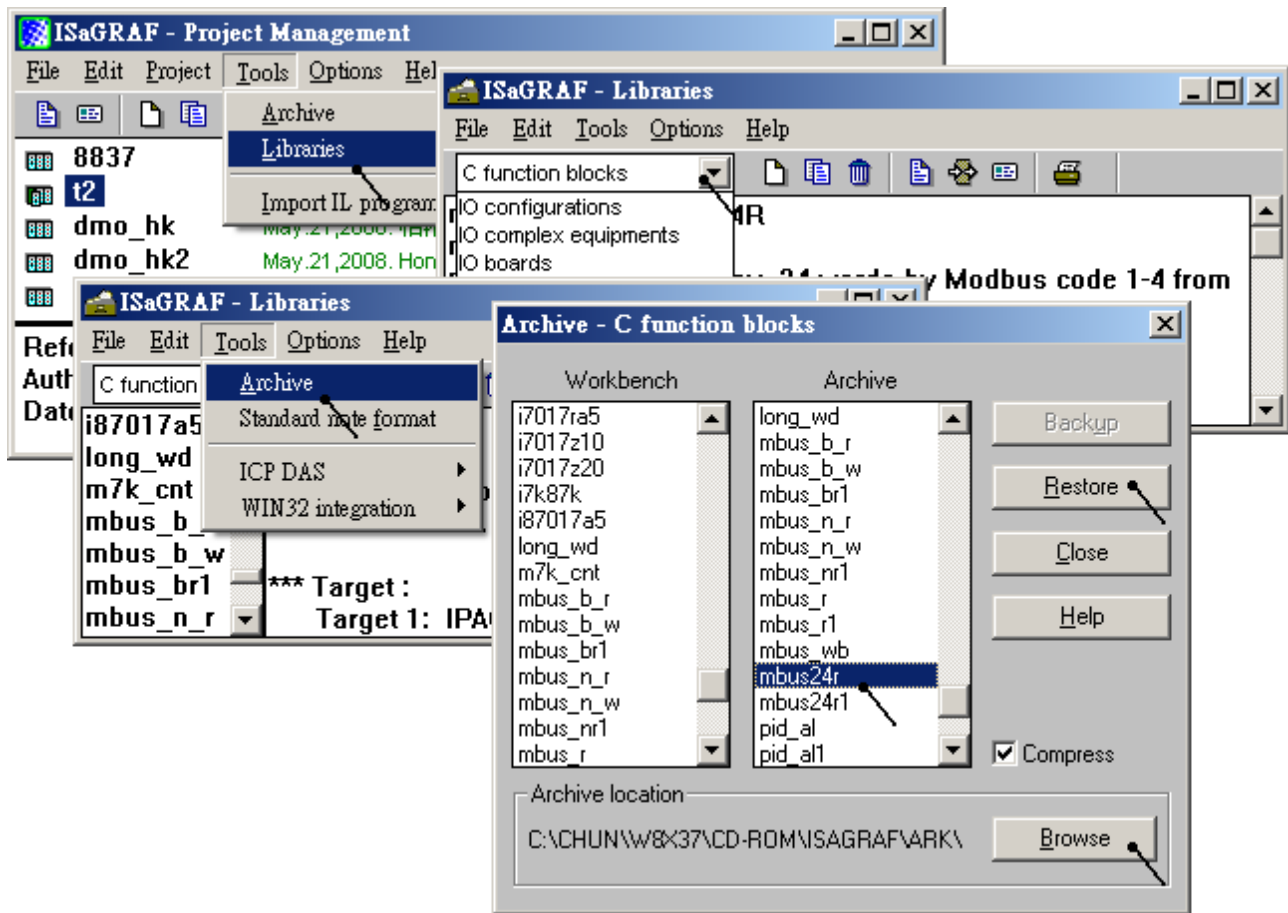
**WP-8xx7:** 從開始銷售起

**iPAC-8x47:** 從開始銷售起

**XP-8xx7-CE6:** 從開始銷售起.

新發佈的 ISaGRAF Driver, 可由 [www.icpdas.com](http://www.icpdas.com) > ISaGRAF SoftLogic PAC > Driver 網址取得.

首先請確認 PC / ISaGRAF 是否已經安裝了 Mbus24r 與 Mbus24r1 的功能方塊 library. 若沒有請先到 [www.icpdas.com](http://www.icpdas.com) > FAQ > Software > ISaGRAF > 中文 > 096 下載 mbus24r.fia 與 mbus24r1.fia (放於 faq096\_demo.zip 或 faq096\_demo\_chinese.zip 內), 之後安裝方法如下:



然後請使用 Mbus24r 與 Mbus24r1 功能方塊來編程, 與 mbus\_r, Mbus\_r1 方法類似, 詳細使用說明請參考 “ISaGRAF 進階使用手冊第 8 章”, 完整的 Manual - “chinese\_user\_manual\_i\_8xx7.pdf”與 “chinese\_user\_manual\_i\_8xx7\_appendix.pdf” 放於

I-8000 CD-ROM: \napdos\isagraf\8000\english\_manu\ 或

WP-8xx7 CD-ROM: \napdos\isagraf\wp-8xx7\english\_manu\ 或  
[www.icpdas.com](http://www.icpdas.com) > ISaGRAF SoftLogic PAC > Manual