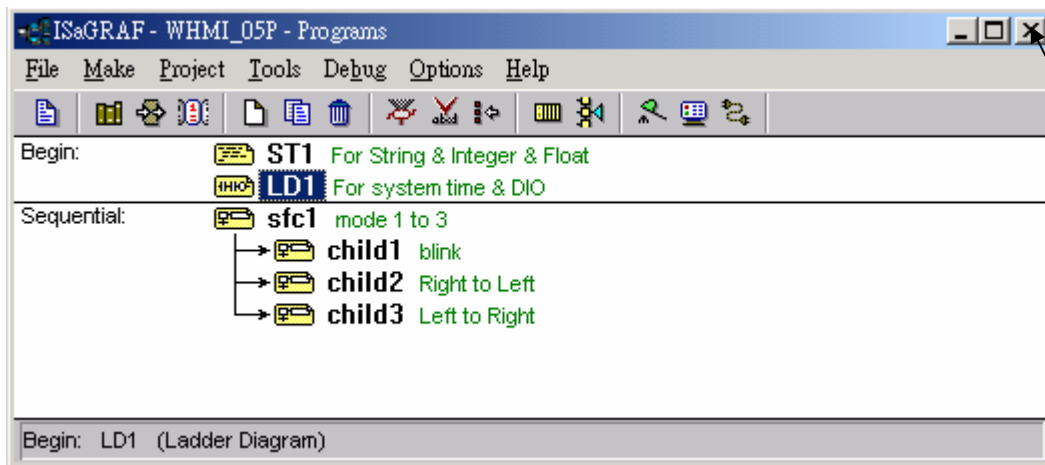


有時在關閉 ISaGRAF 視窗時會卡住約 20 ~ 40 秒，如何解決？

若 PC 是 Windows 2000，有時在關閉 ISaGRAF 視窗時會卡住約 20 ~ 40 秒。



這個現象可能是因為 Window 2000 內的“CTFMON.EXE”程序。請建立一個“ISaGRAF project manager”的捷徑，然後勾選以下的項目來避免這個“卡住”的現象。

