

Classification	ISaGRAF Chinese FAQ-173						
Author	Janice Hong	Version	1.0.0	Date	Jan.2014	Page	1/9

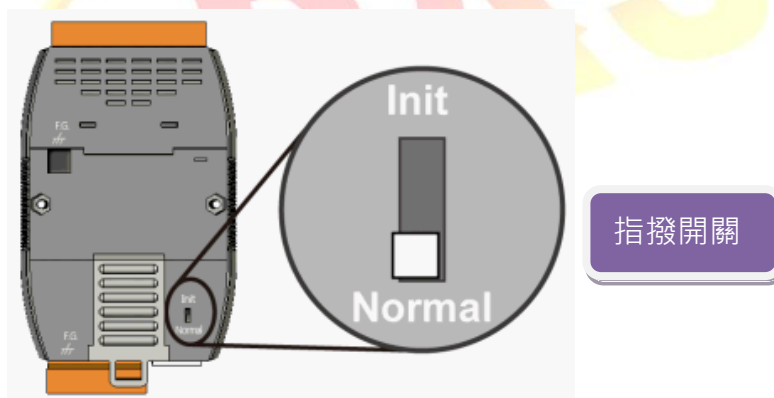
為何無法使用 Web 瀏覽器來連上 ET-7000 模組的設定網頁?

1.1. 說明

於瀏覽器輸入 ET-7000 模組的 IP 位址 (例如: 192.168.71.205) 卻無法連上設定網頁?



請確認 ET-7000 模組的指撥開關是在 “Normal” 的位置。



請先參考 [PET-7000/ET-7000 系列 快速安裝指南](http://ftp.icpdas.com/pub/cd/6000cd/napdos/et7000_et7200/document/pet_et7000_quickstart_guide_ch.pdf), 確認您已正確的設定該模組:
http://ftp.icpdas.com/pub/cd/6000cd/napdos/et7000_et7200/document/pet_et7000_quickstart_guide_ch.pdf

Classification	ISaGRAF Chinese FAQ-173						
Author	Janice Hong	Version	1.0.0	Date	Jan.2014	Page	2/9

1.2. 原因

若確認網路連線正常，則有以下兩種可能：

1. 設定頁面中的 Web Server TCP Port (預設: Port 80, 範圍: 1 ~ 65535) 已變更。
(若 TCP Port = 125, 則 Web 瀏覽器需輸入 192.168.71.205:125)

Basic Settings

Module Name: PET-7026

Module Information: Maximum

Page Header Information (First line): ICP DAS Maximum

Color: Red Font Size: 7

Page Header Information (Second line): http://www.icpdas.com

Color: Red Font Size: 4

More Information URL: http://www.icpdas.com/products/Remote_IO/et-7000

Web Server Port: 125

Modbus TCP Port: 502

Modbus TCP Port (WAN): 502 *This setting can be ignored*

Submit

2. 已啟用了 IP 過濾設定，但連線電腦的 IP 位址不在允許範圍內。
(例如: 允許 IP 範圍在 192.168.71.1 ~ 200, 則 192.168.71.201 或是 192.168.88.8 將無法連上 ET-7000 網頁)。

IP Filter Settings

Enable the IP filter table. (Note: By leaving this unchecked, the filter table will be disabled, which will allow co

IP address of the local PC: 192.168.78.88

No.	Activate	From (IP Address)	To (IP Address)
1	<input checked="" type="checkbox"/>	192.168.71.1	192.168.71.200
2	<input type="checkbox"/>		
3	<input type="checkbox"/>		
4	<input type="checkbox"/>		
5	<input type="checkbox"/>		
6	<input type="checkbox"/>		

Submit

Classification	ISaGRAF Chinese FAQ-173						
Author	Janice Hong	Version	1.0.0	Date	Jan.2014	Page	3/9

1.3. 下載相關檔案

請至下列網址下載相關檔案:

[ISaGRAF 首頁](#) > 下載區 – [產品問答集 \(FAQ\)](#) > FAQ-173 或

http://www.icpdas.com/faq/isagraf/173_c.htm

請將 “faq_173_chinese.zip” 解壓縮至您的桌面或任何方便存取的位置。此檔案內含本文件的 PDF 檔與相關檔案 (Set_ET-7000\Set_P80\SetP80.exe 與 Set_ET-7000\Set_IP_Filter\setdef.exe), 可用來回復 “Web Server TCP Port” 與 “IP filter Settings” 為預設值。

相關閱讀:

✚ 更多關於 PET-7000/ET-7000 模組的設定方式, 請參考下列手冊:

http://ftp.icpdas.com/pub/cd/6000cd/napdos/et7000_et7200/document/

> PET-7000/ET-7000 系列 快速安裝指南

> PET-7000/ET-7000 系列 使用手冊

✚ PET-7000/ET-7000 選型

[泓格科技網站](#) > [商品目錄](#) > [解決方案](#) > [遠端 I/O 模組/擴充單元](#) > [Ethernet I/O](#)

✚ MiniOS7 Utility

http://ftp.icpdas.com/pub/cd/8000cd/napdos/minios7/utility/minios7_utility/

延伸閱讀:

✚ 您可參考 FAQ-113 來了解, 如何在 ISaGRAF PAC 內使用 Modbus TCP Master 來連接 Modbus TCP Slave 裝置。

[ISaGRAF 首頁](#) > 下載區 – [產品問答集 \(FAQ\)](#) > FAQ-113

✚ ISaGRAF 網頁:

[泓格科技網站](#) > [商品目錄](#) > [解決方案](#) > [Soft PLC, ISaGRAF & Soft-GRAF HMI](#) > [ISaGRAF 首頁](#)

Classification	ISaGRAF Chinese FAQ-173						
Author	Janice Hong	Version	1.0.0	Date	Jan.2014	Page	4/9

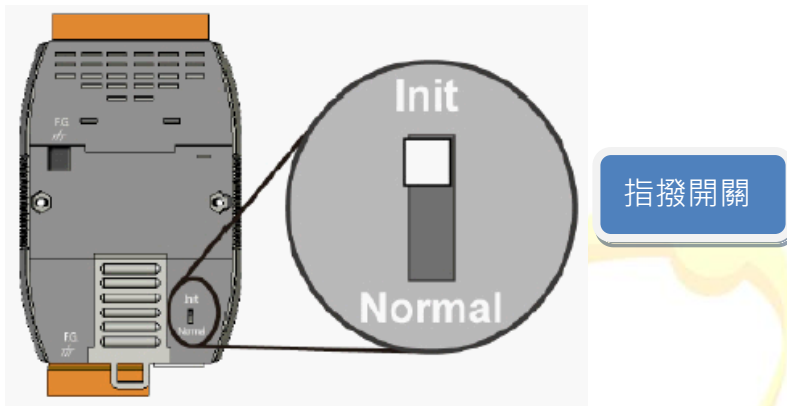
1.4. 解決方式

1.4.1. 回復 “ Web Server TCP Port” 為預設值

若您遺忘了 TCP Port 的設定值，可使用 "[SetP80.exe](#)" 檔案，將設定值回復為 Port 80。

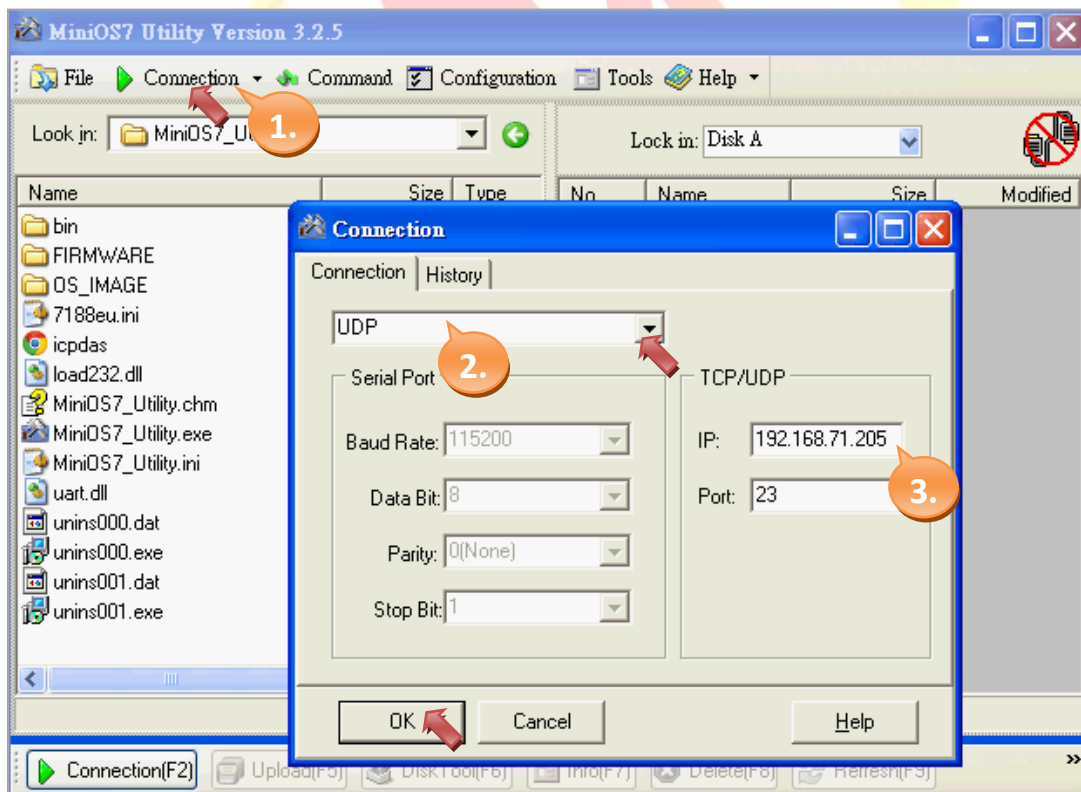
設定方式如下：

步驟 1: 將指撥開關切換至 “Init” 的位置後，開啟電源。



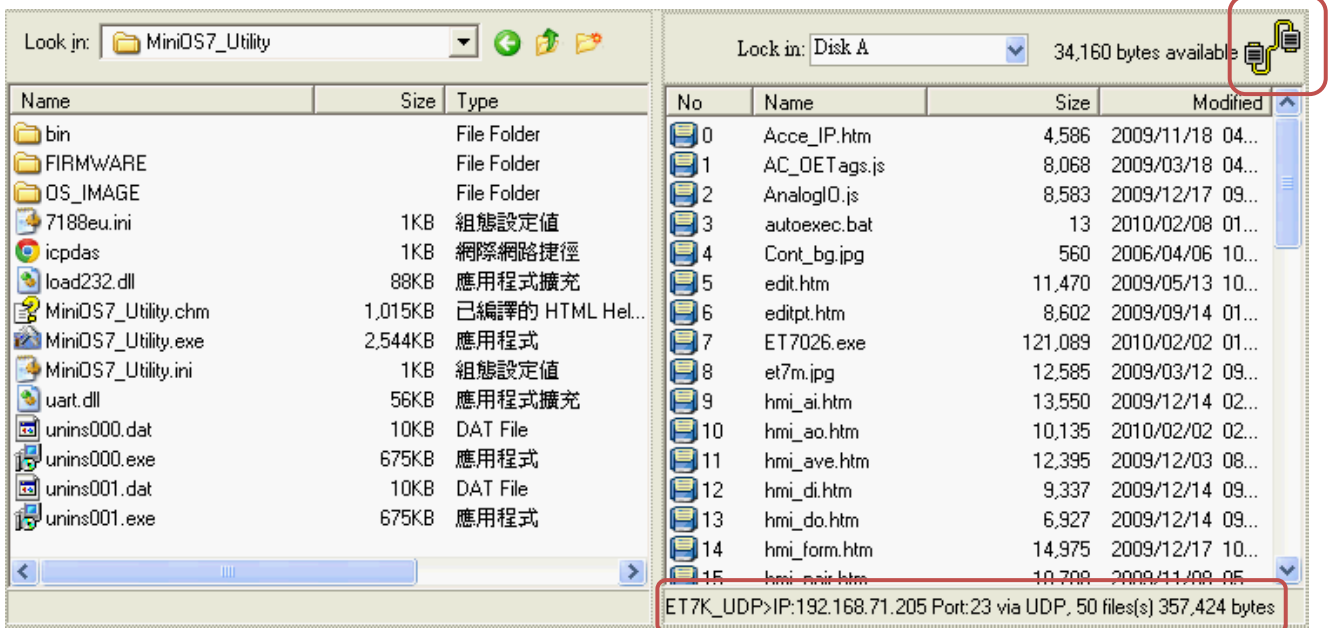
步驟 2: 啟動 [MiniOS7 Utility](#) 並以 UDP 方式來連接 ET-7000。

點選 “Connection” 按鈕，再選取 “UDP” 選項，最後輸入 ET-7000 的 IP 位址並按 “OK”。



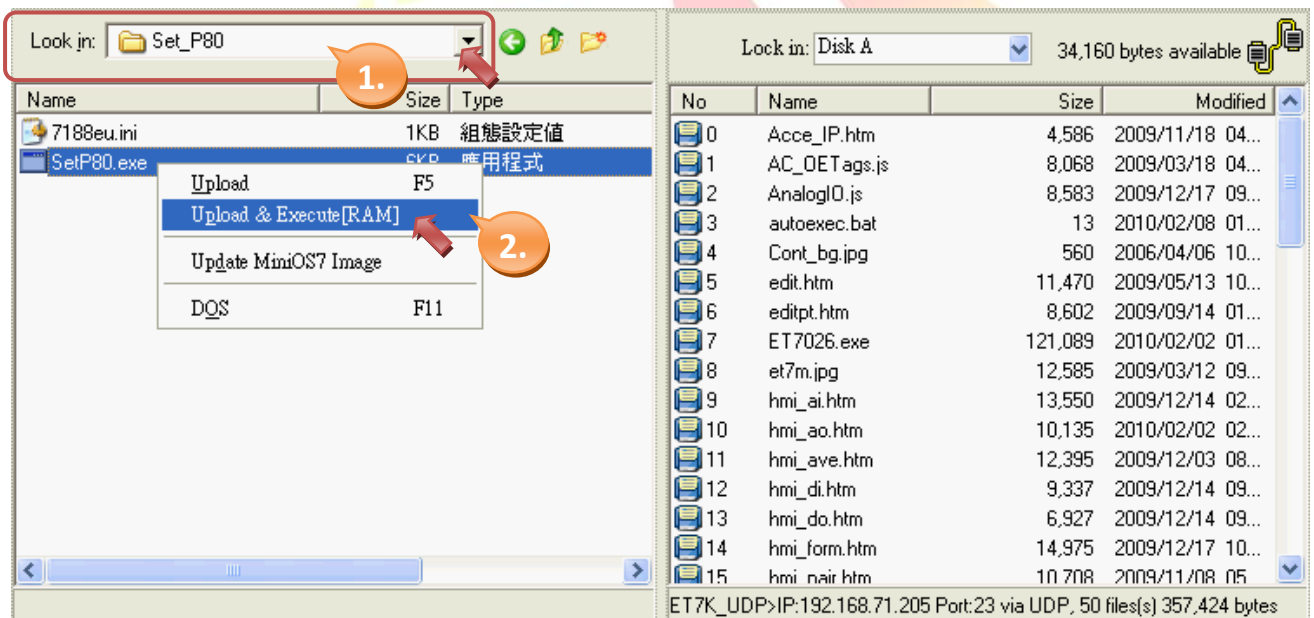
Classification	ISaGRAF Chinese FAQ-173						
Author	Janice Hong	Version	1.0.0	Date	Jan.2014	Page	5/9

若連線成功，將顯示如下圖。



步驟 3: 將左邊視窗的路徑切換到 "Set_ET-7000\Set_P80" 並執行 "SetP80.exe"。

先以滑鼠右鍵點選 "SetP80.exe" 再點選 "Upload & Execute [RAM]" 選項。



若執行成功，將顯示如下圖。

Classification	ISaGRAF Chinese FAQ-173						
Author	Janice Hong	Version	1.0.0	Date	Jan.2014	Page	6/9

```

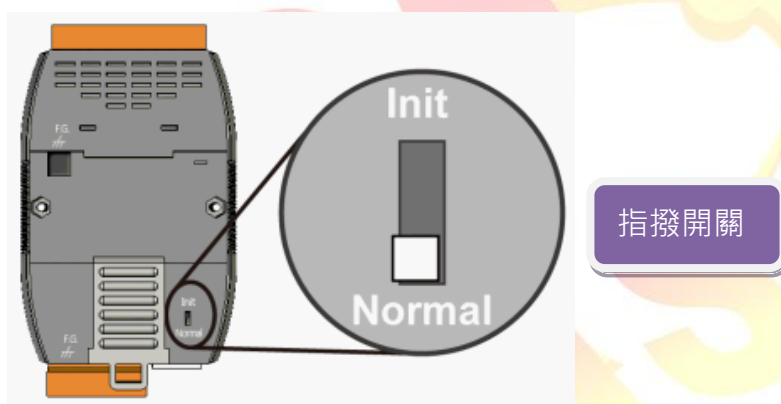
C:\ [UDP]Connect to 192.168.71.205:23 path=C:\Documents and Settings...
AutoRun:SetP80.exe
Autodownload files: None

Current work directory="C:\Documents and Settings\Janice\
0"
[Begin Key Thread...]
ET7K_UDP>

ET7K_UDP>runr
Port 125 -> Port 80

```

步驟 4: 將指撥開關切換至 “Normal” 的位置後，並重新啟動 ET-7000。



步驟 5: 於 Web 瀏覽器上輸入 ET-7000 的 IP 位址 (例如: 192.168.71.205), 並在對談視窗中, 填入使用者名稱 (預設: Admin), 密碼 (預設: Admin) 來進入設定畫面。

需要驗證

http://192.168.71.205:80 伺服器要求提供使用者名稱和密碼，
伺服器訊息：PET-7026。

使用者名稱：

密碼：

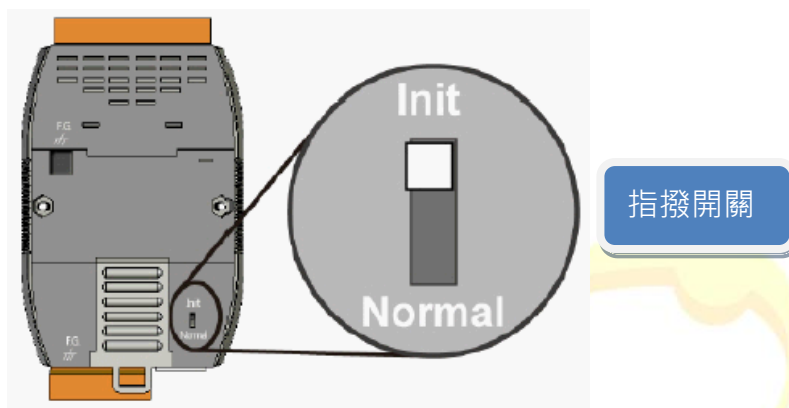
Classification	ISaGRAF Chinese FAQ-173						
Author	Janice Hong	Version	1.0.0	Date	Jan.2014	Page	7/9

1.4.2. 回復 “IP filter Settings” 為預設值

若您啟用了 IP 過濾設定, 但遺忘了 IP 的允許範圍。可使用 "[setdef.exe](#)" 檔案, 將 “IP filter Settings” 回復為預設值 (未啟用)。

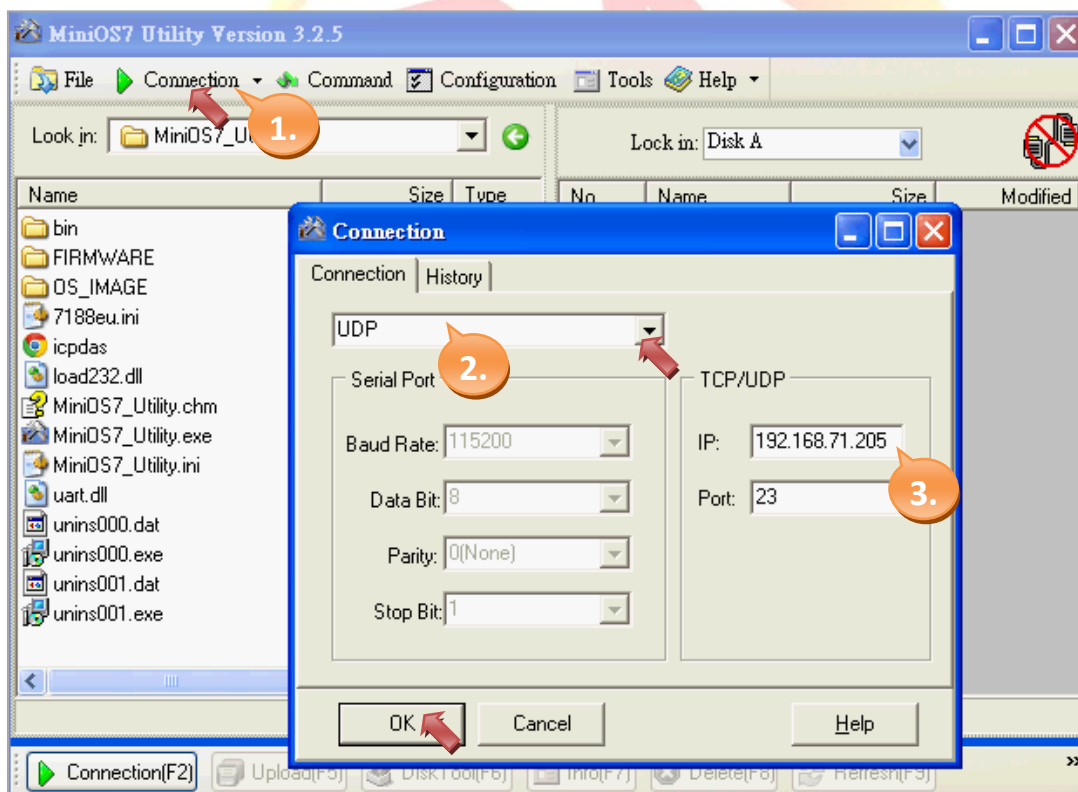
設定方式如下:

步驟 1: 將指撥開關切換至 “Init” 的位置後, 開啟電源。



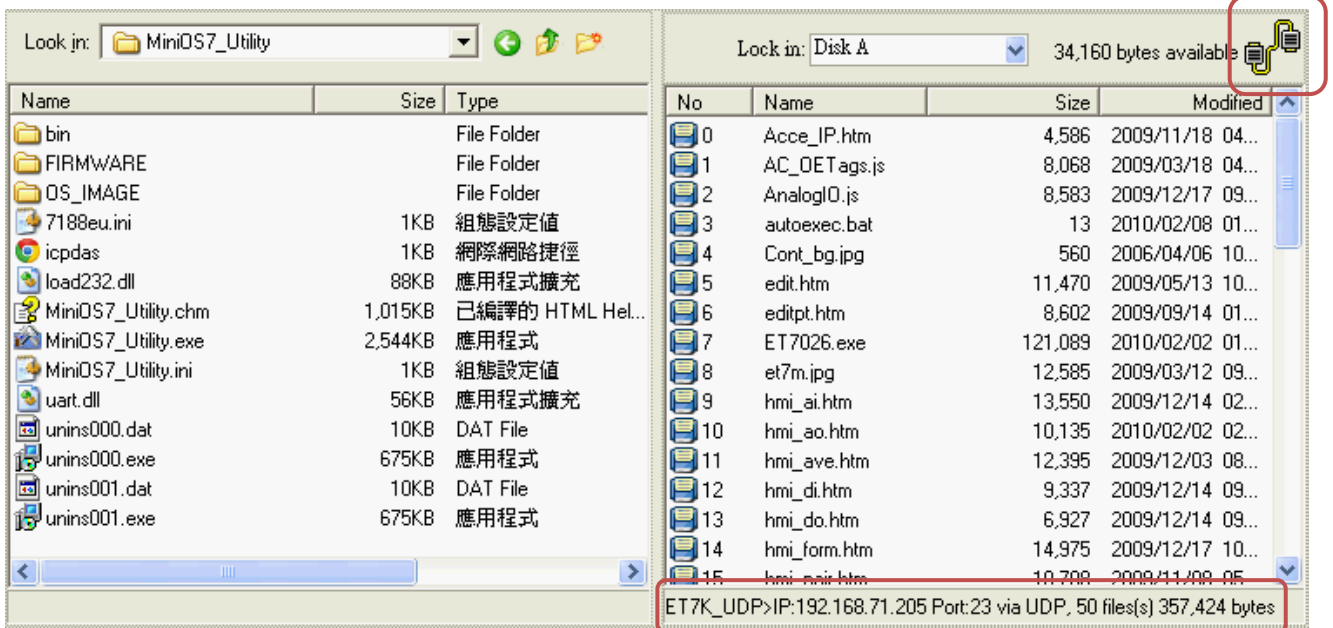
步驟 2: 啟動 [MiniOS7 Utility](#) 並以 **UDP** 方式來連接 ET-7000。

點選 “Connection” 按鈕, 再選取 “UDP” 選項, 最後輸入 ET-7000 的 IP 位址並按 “OK”。



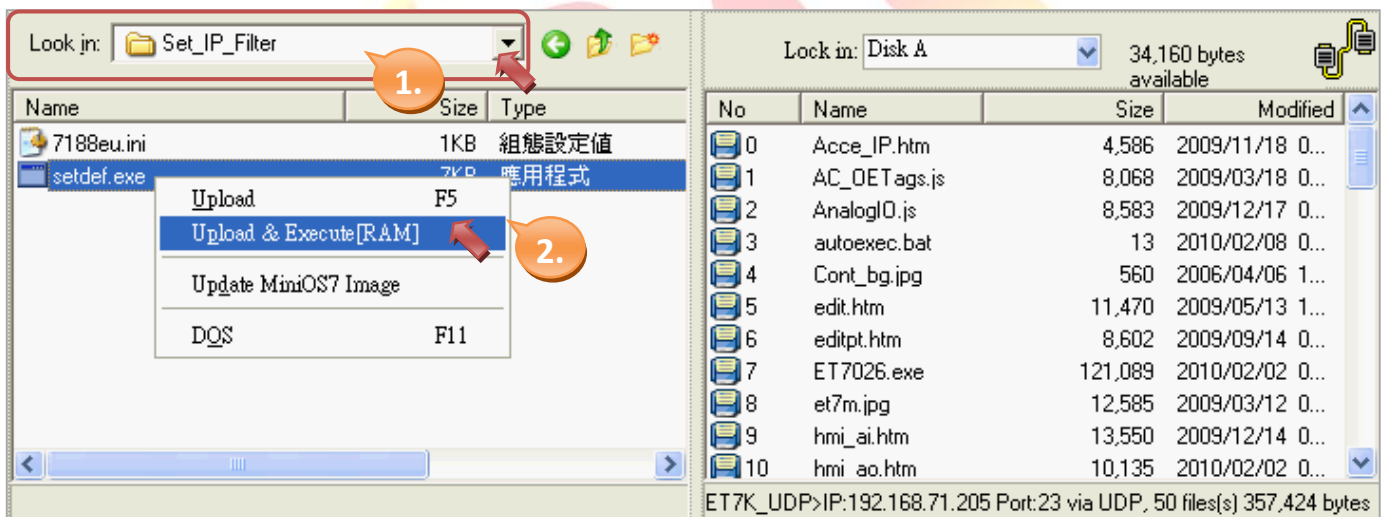
Classification	ISaGRAF Chinese FAQ-173						
Author	Janice Hong	Version	1.0.0	Date	Jan.2014	Page	8/9

若連線成功，將顯示如下圖。



步驟 3: 將左邊視窗的路徑切換到 "Set_ET-7000\Set_IP_Filter" 並執行 "setdef.exe"。

先以滑鼠右鍵點選 "setdef.exe" 再點選 "Upload & Execute [RAM]" 選項。



若執行成功，將顯示如下圖。

Classification	ISaGRAF Chinese FAQ-173						
Author	Janice Hong	Version	1.0.0	Date	Jan.2014	Page	9/9

```

C:\> [UDP]Connect to 192.168.71.205:23 path=C:\Documents and Settings\Janice\桌面\Set_ET-7000\Set...
[Begin Key Thread...]
ET7K_UDP>

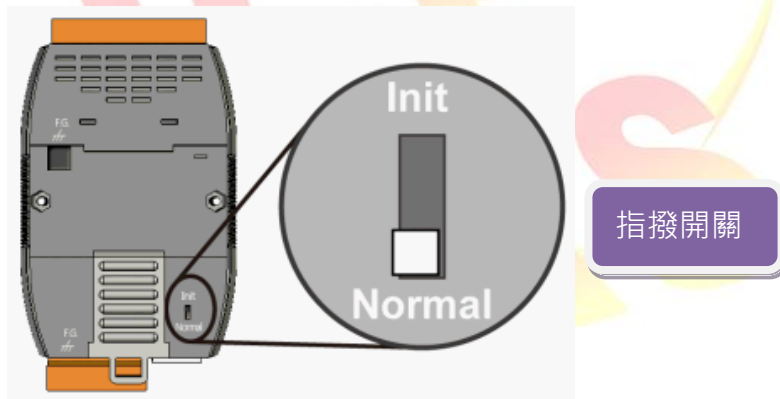
ET7K_UDP>runr

<128>:192 [C0] 168 [A8] 71 [47] 200 [C8] 192 [C0] 168 [A8] 71 [47] 1 [01]
<136>: 1 [01] 0 [00] 0 [00] 0 [00] 0 [00] 0 [00] 0 [00] 0 [00] 0 [00] 0 [00]
<144>: 0 [00] 0 [00] 0 [00] 0 [00] 0 [00] 0 [00] 0 [00] 0 [00] 0 [00]
<152>: 0 [00] 0 [00] 0 [00] 0 [00] 0 [00] 0 [00] 0 [00] 0 [00] 0 [00]
<160>: 0 [00] 0 [00] 0 [00] 0 [00] 0 [00] 0 [00] 0 [00] 0 [00] 0 [00]
<168>: 0 [00] 0 [00] 0 [00] 0 [00] 0 [00] 0 [00] 0 [00] 0 [00] 0 [00]
<176>: 0 [00] 0 [00] 0 [00] 0 [00] 0 [00] 0 [00] 0 [00] 0 [00] 0 [00]
<184>: 0 [00] 0 [00] 0 [00] 0 [00] 0 [00] 0 [00] 0 [00] 0 [00] 0 [00]
<192>: 0 [00] 0 [00] 0 [00] 0 [00] 0 [00] 0 [00] 0 [00] 0 [00] 0 [00]
<200>: 0 [00] 0 [00] 0 [00] 0 [00] 0 [00] 0 [00] 0 [00] 0 [00] 0 [00]
<208>: 0 [00] 0 [00] 0 [00] 0 [00] 0 [00] 0 [00] 0 [00] 0 [00] 0 [00]
<216>: 0 [00] 0 [00] 46 [2E] 1 [01] 87 [57]

Reset IP Filter to default settings...ok

```

步驟 4: 將指撥開關切換至 “Normal” 的位置後，並重新啟動 ET-7000。



步驟 5: 於 Web 瀏覽器上輸入 ET-7000 的 IP 位址 (例如: 192.168.71.205), 並在對談視窗中, 填入使用者名稱 (預設: Admin), 密碼 (預設: Admin) 來進入設定畫面。

