

Classification	ISaGRAF Chinese FAQ-149							
Author	Chun Tsai	Version	1.1	Date	Oct.2011	Page	1 / 2	

## 如何讓 ISaGRAF WinCE PAC 播放聲音？

從以下 ISaGRAF 驅動版本起的 PAC 支持利用 ComStr\_W 函式來播放聲音, PAC 必需有 耳機 (音響) 插座才可以播放聲音, 比如 VP-25W7 與 VP-23W7 , 只有 \*.wav 格式的聲音檔才可以利用 ComStr\_W 函式來播放。

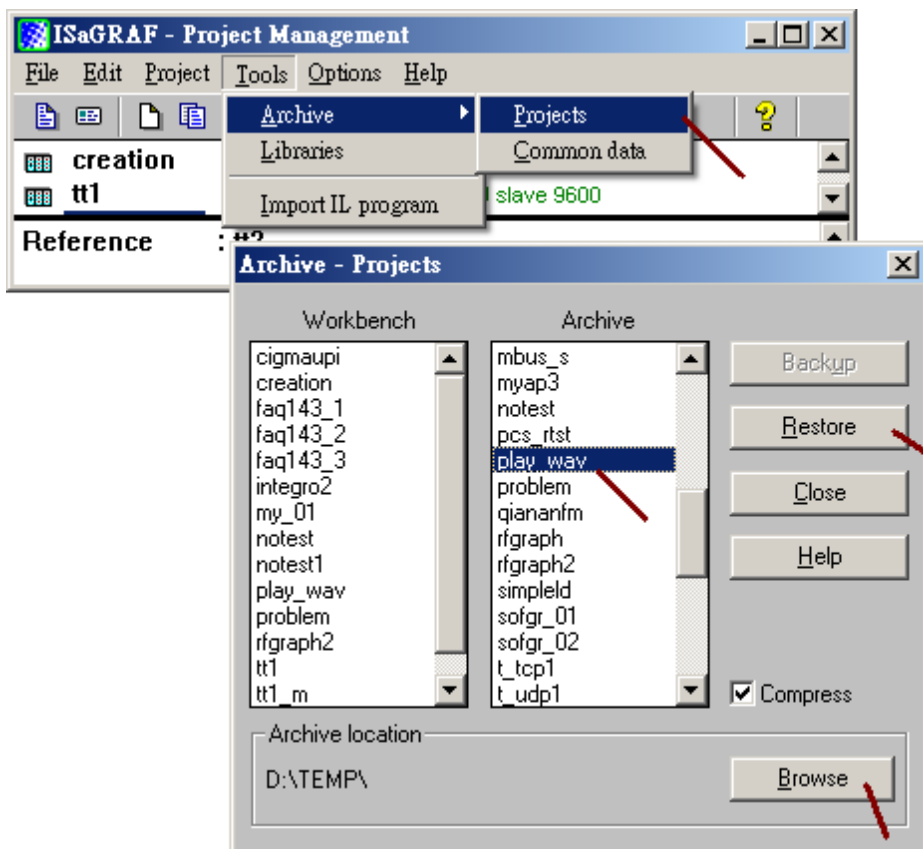
**VP-25W7/23W7** : 從 1.31 版起

(WP-8xx7 從 1.39 版起 與 XP-8xx7-CE6 從 1.19 版起也支持, 但目前這 2 個 PAC 沒有耳機插座)

新發佈的 ISaGRAF Driver, 可由 <http://www.icpdas.com/products/PAC/i-8000/isagraf-link.htm> 網址取得。

從 [http://www.icpdas.com/faq/isagraf\\_c.htm](http://www.icpdas.com/faq/isagraf_c.htm) > FAQ-149 可以下載 “faq149\_demo\_chinese.zip” , 內含本文件與一個 ISaGRAF 範例程式 Play\_wav.pia 與一個測試用的聲音檔 “good\_day.wav” 。

要測試範例程式 Play\_wav.pia 需先確認你的 PAC 的 ISaGRAF driver 版本是否符合上方列的. 然後先將 Play\_wav.pia 回存到你的 PC / ISaGRAF 內, 如下。



測試範例程式 Play\_wav.pia 前請將 good\_day.wav 複製到 PAC 的 \System\_Disk\ 內, 然後再下載範例程式到 PAC 內. 若不熟悉 ISaGRAF, 建議參考 “ISaGRAF 進階使用手冊” 第 1.1 與 1.2 節與第 2 章, 或參考各別 PAC 的快速上手手冊 (可參訪以下網址來下載文件 [http://www.icpdas.com/products/PAC/i-8000/getting\\_started\\_manual.htm](http://www.icpdas.com/products/PAC/i-8000/getting_started_manual.htm) ).

Classification	ISaGRAF Chinese FAQ-149						
Author	Chun Tsai	Version	1.1	Date	Oct.2011	Page	2 / 2

播放聲音的程式類似如下：

(\* INIT 宣告為 internal Boolean 並設定初值為 TRUE \*)

(\* TMP 與 Play\_Sound 宣告為 internal Boolean \*)

(\* wav\_file 宣告為 Message , 設定長度為 128 \*)

(\* 第 1 個 PLC scan 做一些 初始設定 \*)

```
if INIT then
  INIT := False ;
  wav_file := '\System_Disk\good_day.wav' ;
End_if ;
```

(\* 若 play\_Sound 被設為 TRUE 就播放一次聲音檔 \*)

```
if Play_Sound then
  Play_Sound := False ;
  TMP := ComStr_w( 997 , wav_file );
end_if ;
```

請先將 耳機 或音響 插到 PAC 上的 耳機插座內, 並將 good\_day.wav 複製到 PAC 的 \System\_Disk\ 內, 本範例程式下載後, 每次將 Play\_Sound 設為 True 就會播放聲音一次.

