

Classification	ISaGRAF Chinese FAQ-144						
Author	Chun Tsai	Version	1.1	Date	Aug.2011	Page	1 / 2

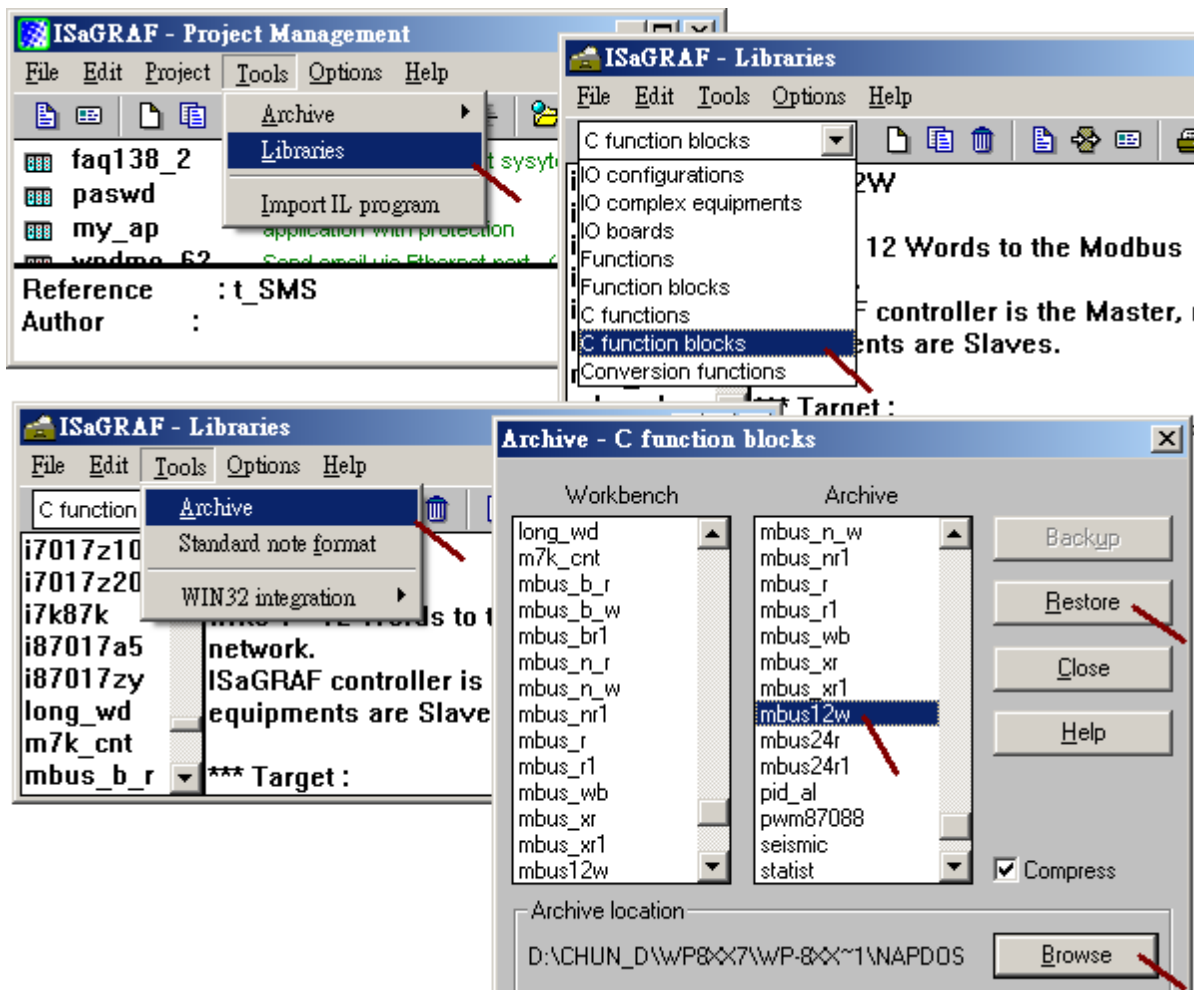
新增 Modbus RTU / ASCII / TCP 方塊 “Mbus12w” 來一次寫出 1 ~ 12 個 Word .

從以下 ISaGRAF 驅動版本起的 PAC 支持 Mbus12w 方塊, 可以一次寫出最多達 12 個 Word 到 Modbus RTU / ASCII / TCP slave 設備內.

WP-8xx7 : 從 1.37 版起      VP-25W7/23W7 : 從從 1.29 版起      XP-8xx7-CE6 : 從 1.17 版起  
uPAC-7186EG : 從 1.14 版起      iPAC-8x47 : 從 1.10 版起      I-7188EG : 從 3.15 版起  
I-7188XG : 從 3.14 版起      I-8xx7/8xx7-80 : 從 4.15 版起      VP-2117 : 從 1.02 版起

新發佈的 ISaGRAF Driver, 可由 [www.icpdas.com](http://www.icpdas.com) > ISaGRAF SoftLogic PAC > Driver 網址取得.

首先請確認 PC / ISaGRAF 是否已經安裝了 Mbus12w 的功能方塊 library. 若沒有請先到 [www.icpdas.com](http://www.icpdas.com) > FAQ > Software > ISaGRAF > 中文 > 144 下載 mbus12w.fia (放於 faq144\_demo.zip 或 faq144\_demo\_chinese.zip 內), 之後安裝方法如下:



Classification	ISaGRAF Chinese FAQ-144							
Author	Chun Tsai	Version	1.1	Date	Aug.2011	Page	2 / 2	

然後請使用 Mbus12w 功能方塊來編程，與 mbus\_n\_w 方法類似，詳細使用說明請參考  
“ISaGRAF 進階使用手冊第 8 章”，完整的 Manual - “chinese\_user\_manual\_i\_8xx7.pdf” 與  
“chinese\_user\_manual\_i\_8xx7\_appendix.pdf” 放於  
WP-8xx7, XP-8xx7-CE6, VP-25W7 CD-ROM 或 I-8000 CD-ROM 內 或  
[www.icpdas.com](http://www.icpdas.com) > ISaGRAF SoftLogic PAC > Manual

其它類似的 Modbus 方塊說明，請參考 [http://www.icpdas.com/faq/isagraf\\_c.htm](http://www.icpdas.com/faq/isagraf_c.htm) 內的 FAQ-046, 047, 049, 050, 075, 096, 101 與 113 .

下方的程式當 Write\_it 被設為 TRUE 時是使用 COM3 寫出 10 個 Word 到 Modbus slave ID 為 1 號的 資料位址 101 ~ 110 內 一次，程式下方會馬上把 Write\_it 恢復為 False (所以只寫出一次就停，它會等到下次 Write\_it 再被設為 TRUE 時，再來寫出一次資料) .

注意:

1. SLAVE\_ , ADDR\_ , NUM\_W\_ 都必需是固定的常數值 (不可以是會變動的值)
2. 未使用的 N1 ~ N12 參數，請填入 0.
3. 若 NUM\_W\_ 為 1，則是使用 Modbus function code 6 來寫出 1 個 Word (16-bit integer).
4. 若 NUM\_W\_ 為 2 ~ 12，則是使用 Modbus function code 16 來寫出 2 ~ 12 個 Word .
5. 若 NUM\_W\_ 為 -1，則是使用 Modbus function code 16 來寫出 1 個 Word .

