
如何建立與移除 ISaGRAF 開發環境?

By grady_dun@icpdas.com

為了使 ICP DAS ISaGRAF PACs 控制系統以及 ISaGRAF 作業平台正常運作，正確的完成各項設定是必要的。本文件將花費最少的時間完成各項設定。

硬體需求

Pentium 133 (含) 以上等級的電腦
最少32MB 的記憶體 (建議能有64MB 以上)
最少128MB 儲存空間的硬碟
最少有一個 RS-232序列埠

軟體需求

在安裝 ISaGRAF 開發環境前，必須先安裝以下任何一種作業系統

Windows 95
Windows 98
Windows NT 3.51版或4.0版
Windows 2000 或 Windows XP
Windows Vista

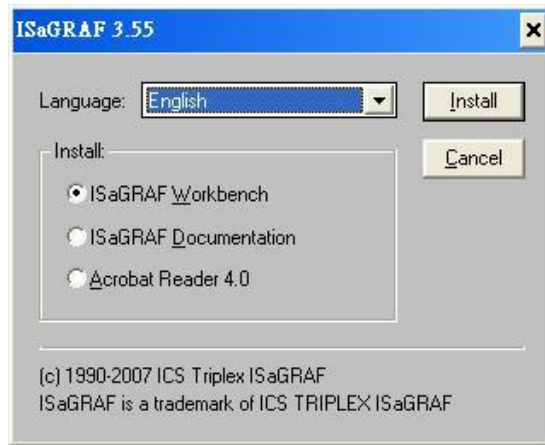
主要步驟如下

- I. 安裝 ISaGRAF 作業平台
- II. 安裝 ICP DAS Utilities For ISaGRAF

I. 安裝 ISaGRAF 作業平台

將 ISaGRAF 軟體光碟片放入光碟機中，通常具有自動執行程式功能的電腦將自動執行"install.bat"。如果您的電腦並不支援此項功能，可以開啟檔案管理員，執行光碟機目錄下的"install.bat"檔。如果無法找到此檔，可以執行"ISAGRAF.EXE"開始安裝程序

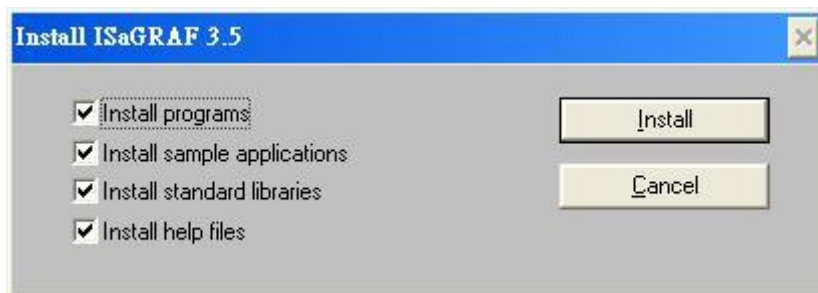
執行"install.bat"檔後將出現如下的對話畫面，請選擇想使用的版本，本書將以英文版作為範例，建議安裝英文版。



選擇安裝 ISaGRAF 作業平台以及選擇使用的語言版本後，按下"Install"鍵，並依照之後出現的對話盒依序的完成安裝步驟。

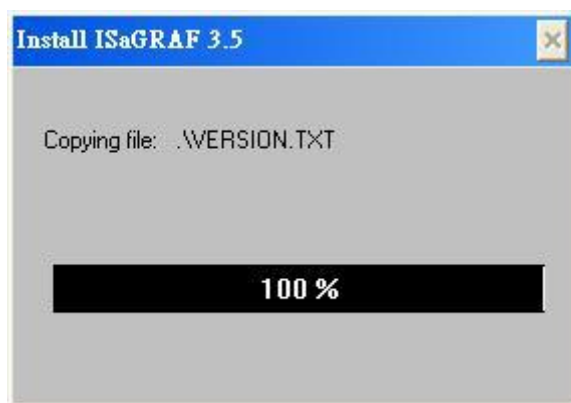


1.選擇安裝 ISaGRAF 的路徑

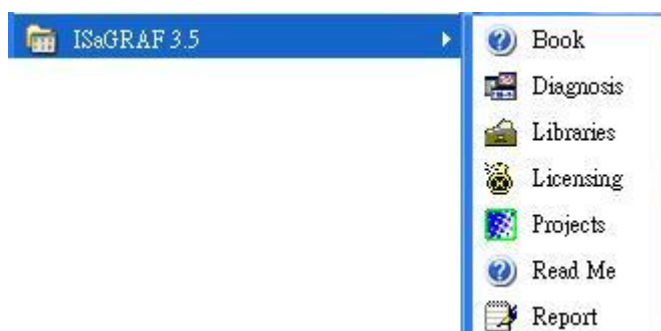


2.選擇要安裝哪些功能，預設值建議全部安裝

3.按下 Install 鍵後，將出現顯示目前安裝的進度



4.安裝完畢後，請點選[開始]→[程式集]→[ISaGRAF3.x]後，可以看到類似以下的畫面



備註：必須安裝 ISaGRAF 軟體所提供的硬體保護鎖在電腦的平行埠才能使用 ISaGRAF 所有的功能。當確認安裝好保護鎖並執行 ISaGRAF 的[Help]→[About]後出現"Maximum number of IO variables:32"，表示 ISaGRAF 找不到保護鎖。請安裝保護鎖的驅動程式，若是使用 ISaGRAF-80版本的請執行 ISaGRAF 光碟中的\Sentinel5382\Setup.exe 若是其他版本的 ISaGRAF 請執行光碟中\Sentinel\setup.exe

若硬體保護鎖為 USB 型態的，則需在安裝 ISaGRAF 後安裝 ISaGRAF 光碟中\Sentinel\SSD5411-32bit.exe。安裝好驅動程式之後請重新開機即可。

Windows Vista 使用者的注意事項

因 windows Vista 的使用者帳戶控制，會導致 ISaGRAF 3.x 執行異常，所以安裝前請將系統的使用者帳戶控制的功能關閉，再安裝 ISaGRAF 3.x。

如何關閉使用者帳戶控制

注意：以下的動作需要有系統管理員的權限

1. 請從開始→控制台→使用者帳戶和家庭安全→使用者帳戶→點選 開啟或關閉使用者帳戶控制。點選完後 會出現以下的畫面。



2. 在跳出的視窗中，點選繼續
3. 點選繼續之後，會出現以下的視窗，將畫面中標識的地方不要打勾，最後按下確定鍵



4. 請重新啟動電腦
5. 按照上述的方法安裝 ISaGRAF 作業平台

Windows NT 系列的使用者注意事項

如果使用的是 Windows NT 系列的作業系統，需要在 ISaGRAF 作業平台下的子目錄"EXE"內的"isa.ini"檔內加入一行"NT=1"，若當初安裝路徑為系統預設值，則可以在以下的路徑找到該檔案。

C:\isawin\exe\isa.ini

可以使用任何 ASCII 文字編輯器(例如 Notepad 或 UltraEdit32)開啟"isa.ini"，找到[WS001]的標頭，在[WS001]以下的任何部分加入如下的敘述

[WS001]

NT=1

Isa=C:\ISAWIN

為了在 WindowsNT 環境下 RS-232通訊能正常運作，NT=1這行敘述一定要加入

若 PC 是 Windows 2000，有時在關閉 ISaGRAF 視窗會卡住約20~40秒，這個現象可能是因為 Windows 2000內的"CTFMON.EXE"程序，請建立一個"ISaGRAF project manager"的捷徑，然後勾選以下的項目來避免這個"卡住"的現象



II. 安裝 ICP DAS Utilities For ISaGRAF

"ICP DAS Utilities For IsaGRAF"包含4個主要項目

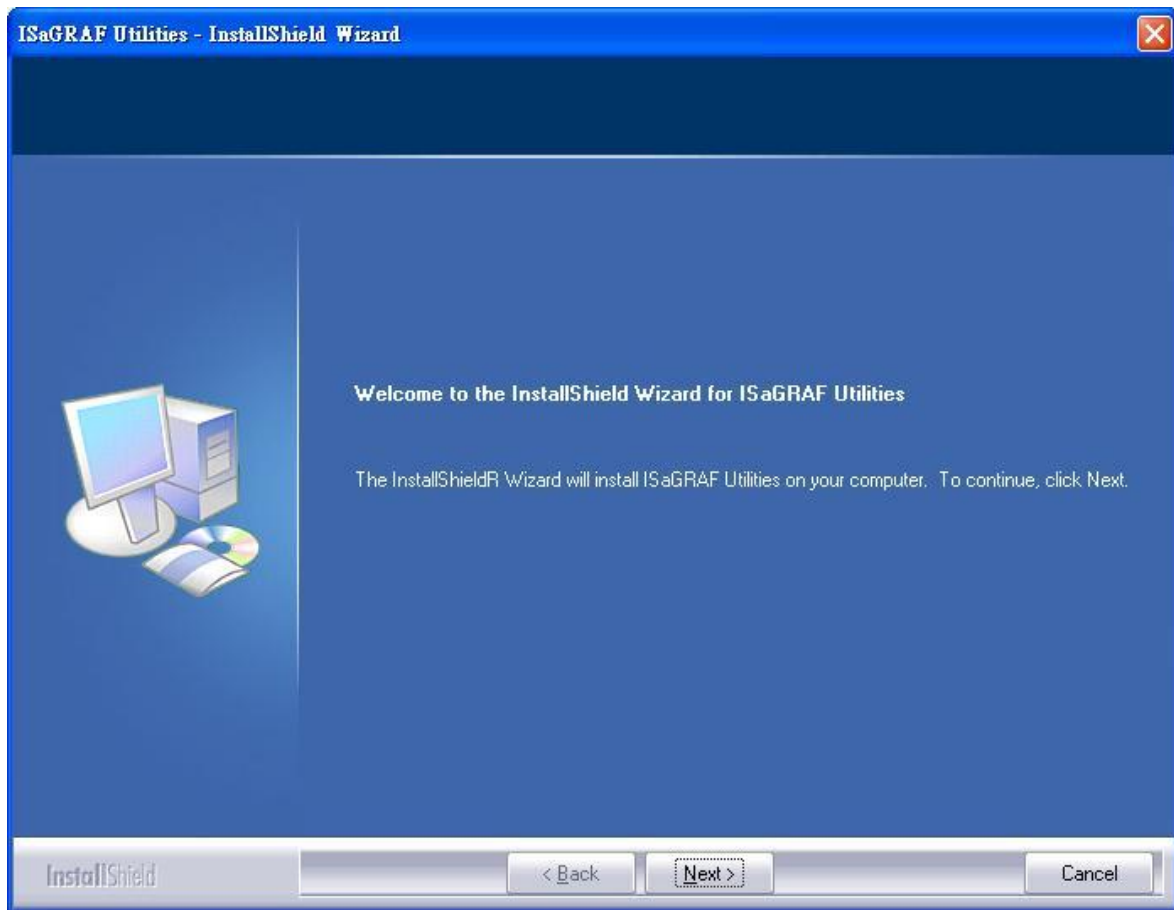
I/O library(For ICP DAS ISaGRAF PACs)

Modem_Link utility

Auto-scan I/O utility

ICPDAS UDloader

在 ICP DAS CD-ROM 內包含這章節所需要的 ICP DAS Utilities For IsaGRAF，請將此 CD-ROM 放入光碟機中，請按照安裝精靈的導引來完成安裝。



在 CD-ROM 中的\napdos\isagraf\目錄，請執行"setup.exe"

注意：

如果手邊沒有 ICP DAS CD-ROM 或找不到"\napdos\isagraf\setup.exe"，可從
"http://ftp.icpdas.com/pub/cd/wincon_isagraf/napdos/isagraf/io_lib.zip" 下載 ICP DAS Utilities
For ISaGRAF

如果在安裝 ISaGRAF 作業平台時，更改了安裝路徑，請在安裝 ICP DAS Utilities For
IsaGRAF 時將路徑改為當時安裝 ISaGRAF 作業平台的路徑

III. 移除 ISaGRAF 開發環境

以下的步驟將說明如何移除 ISaGRAF 開發環境

主要的步驟如下

1. 移除 ICP DAS Utilities for ISaGRAF
2. 刪除含有 ISaGRAF 作業平台的資料夾

1. 移除 ICP DAS Utilities for ISaGRAF

請從開始→擊點控制台



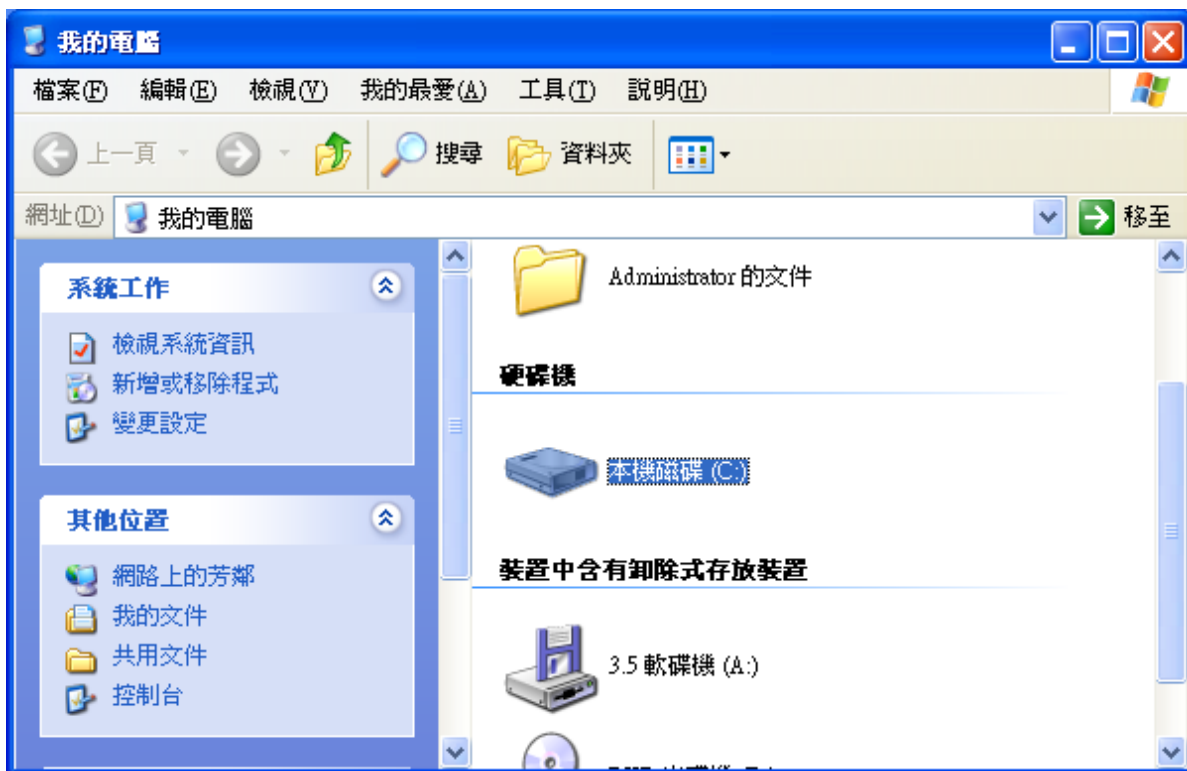
擊點新增或移除程式的圖式



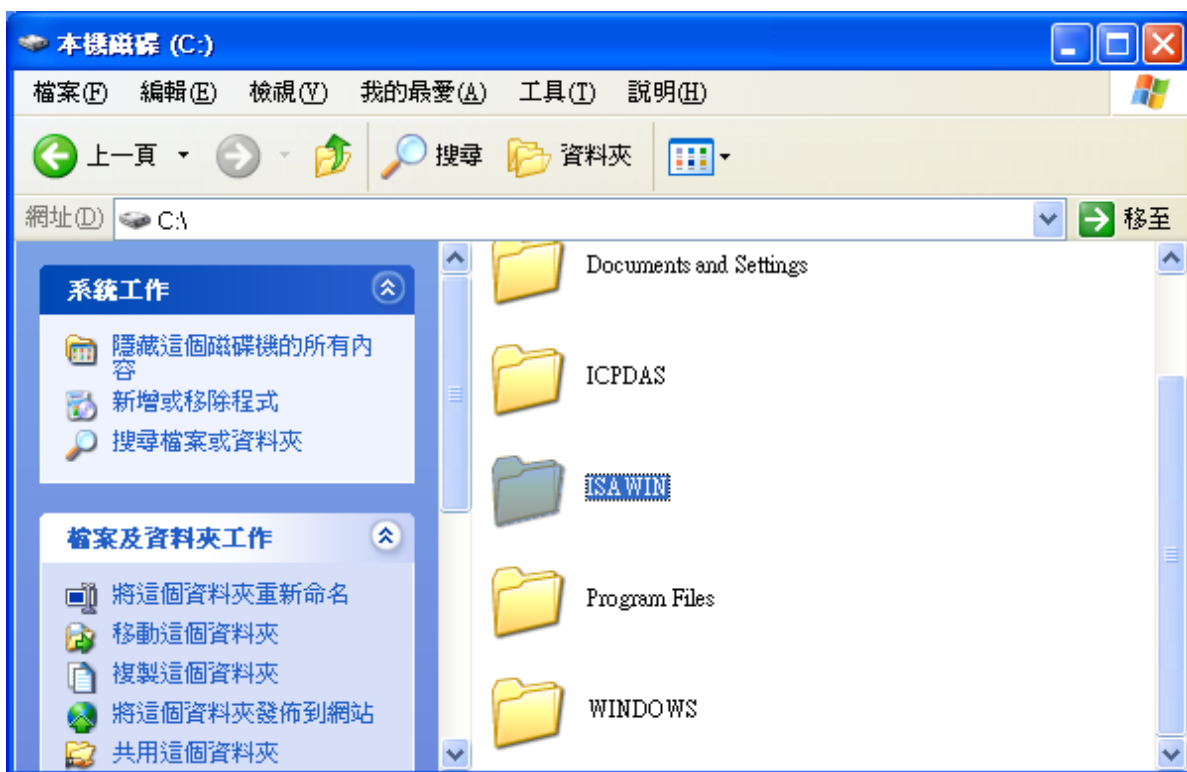
找到要移除的 ISaGRAF Utilities 並擊點移除的按鈕

之後請依照移除精靈的引導移除 ICP DAS Utilities For ISaGRAF

2. 刪除含有 ISaGRAF 作業平台的資料夾



請在桌面上擊點[我的電腦]→[本機磁碟(C:)]



刪除整個"ISAWIN"資料夾(安裝 ISaGRAF 作業平台時的預設路徑為 C:\ISAWIN)

以上幾個步驟就可以完整的將系統中的 ISaGRAF 開發環境移除