

如何在 Windows Vista 或 Windows 7 中安裝 ISaGRAF 3

By grady_dun@icpdas.com

安裝 ISaGRAF 之前，請先確認系統版本
若您是使用 Windows 7(64-bit)，請參考第3頁說明

Windows Vista(32-bit)、Windows 7(32-bit)

- 關閉使用者帳戶控制(需要有系統管理員的權限)

如何關閉使用者帳戶控制

注意：以下的動作需要有系統管理員的權限

1. 請從開始→控制台→使用者帳戶和家庭安全→使用者帳戶→點選 開啟或關閉使用者帳戶控制。點選完後 會出現以下的畫面。



2. 在跳出的視窗中，點選繼續

3. Windows Vista:

點選繼續之後，會出現以下的視窗(Figure 1)，將畫面中標識的地方不要打勾，最後按下確定

鍵

Window 7:

點選繼續之後，會出現以下的視窗(Figure 2)，將畫面中的橫桿移至不要通知，最後按下確定

Figure 1:

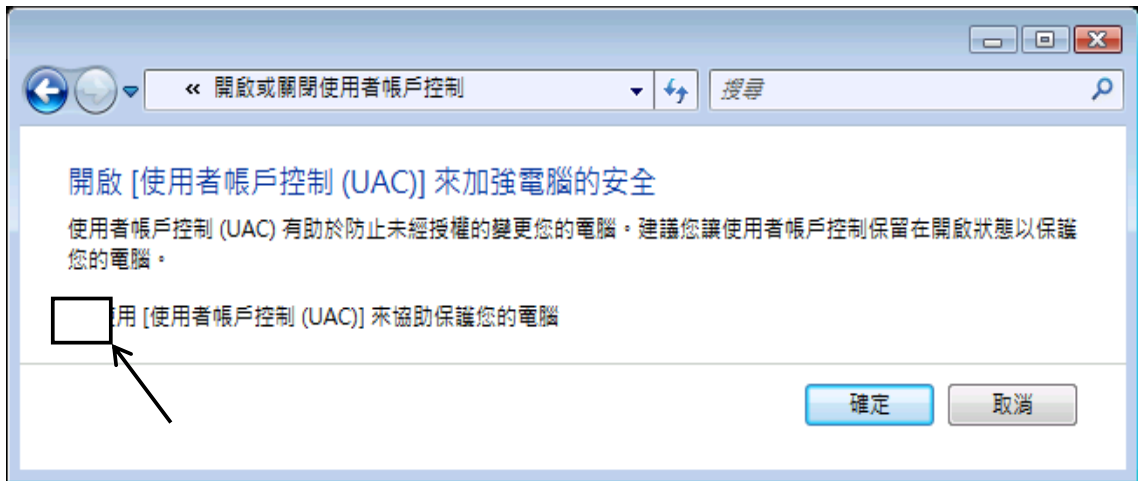
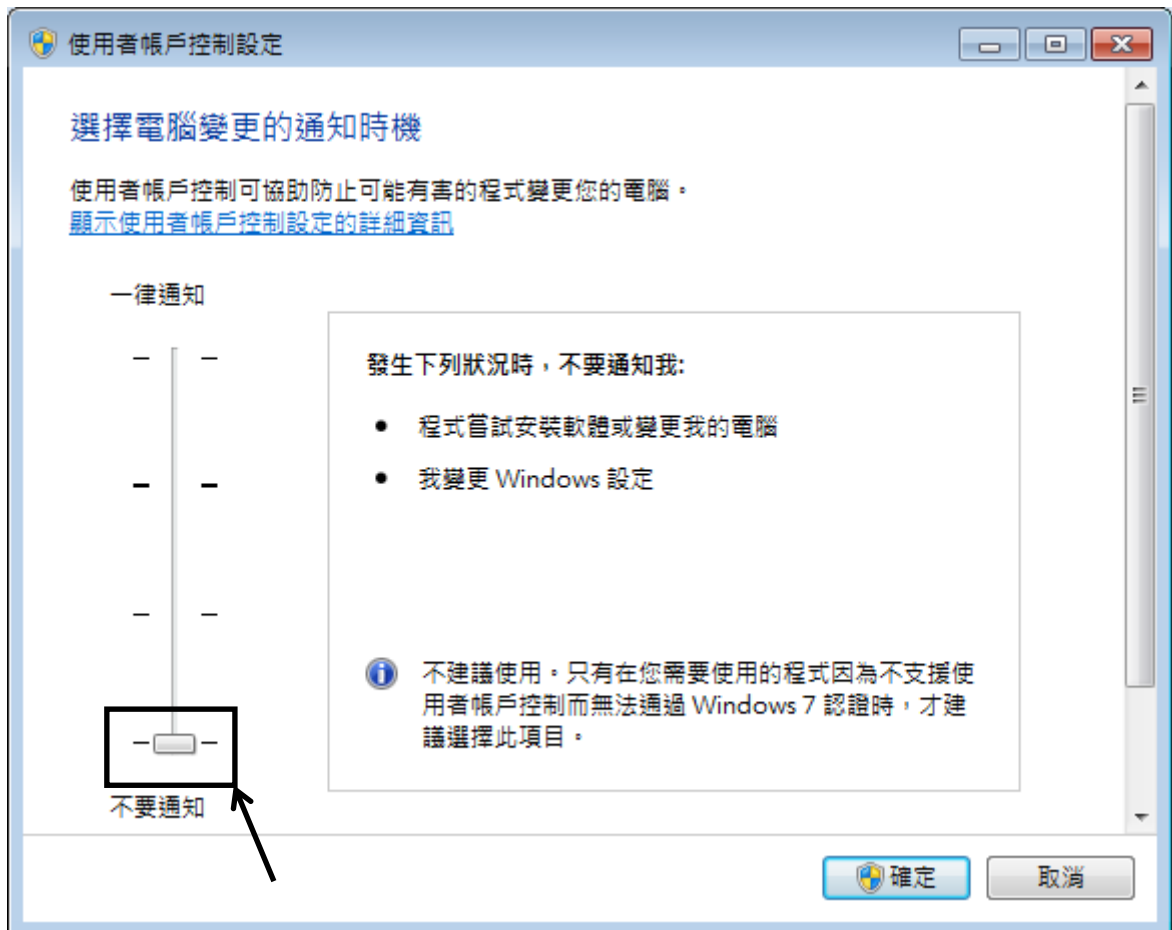


Figure 2:



4. 請重新啟動電腦

5. 電腦重新開機後，就可以按照 ISaGRAF 進階手冊的1.1節和1.2節來安裝 ISaGRAF 3

Window 7(64-bit)

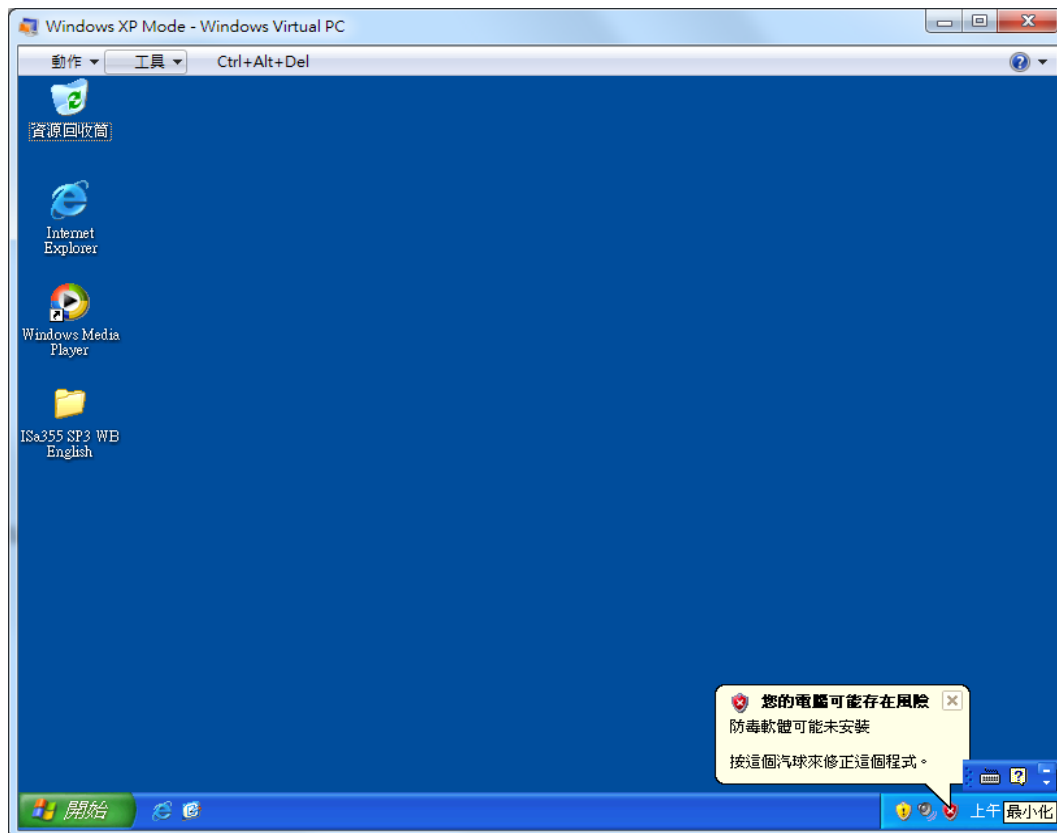
安裝 Virtual PC 和 XP mode

請至微軟網站下載 [Microsoft® Hardware-Assisted Virtualization Detection Tool](#)，來檢查電腦處理器是否支援這項技術。

1. 請從 Windows Virtual PC 網站 (<http://go.microsoft.com/fwlink/?LinkID=160479>) 下載 Windows Virtual PC 與 Windows XP Mode 的安裝程式。
1. 按兩下檔案 WindowsXPMoDe_nn-NN.exe (此處的 nn-NN 代表地區設定代碼，例如 en-US) 以安裝 Windows XP Mode，並完成開啟的精靈。
2. 請根據您的作業系統類型(64位元→x64，32位元→x86)，按兩下檔案 Windows6.1-KB958559-x86.msu 或 Windows6.1-KB958559-x64.msu 以安裝 Windows Virtual PC。
3. 重新啟動電腦。
4. 電腦重新啟動後，請依序按一下 [開始] 及 [Windows Virtual PC]，然後再按一下 [Windows XP Mode]。
5. 完成開啟的精靈。請記得一定要將安裝過程中提供的密碼記錄下來，因為您需要此密碼來登入虛擬機器。

安裝 RemoteApp

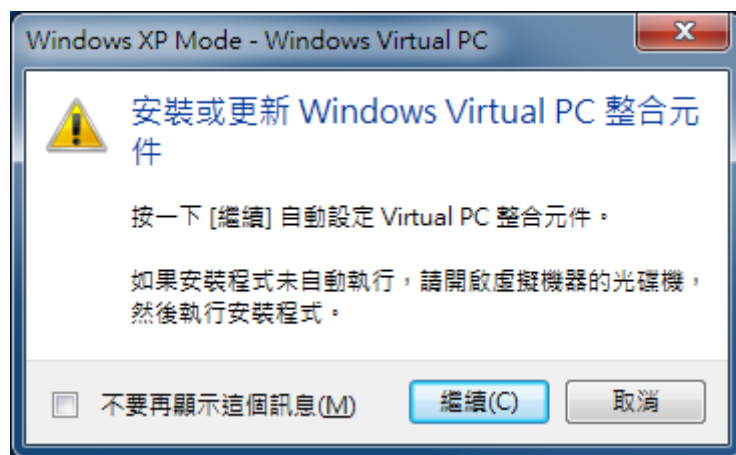
1. 請依序按一下 [開始] 及 [Windows Virtual PC]，然後再按一下 [Windows XP Mode]。



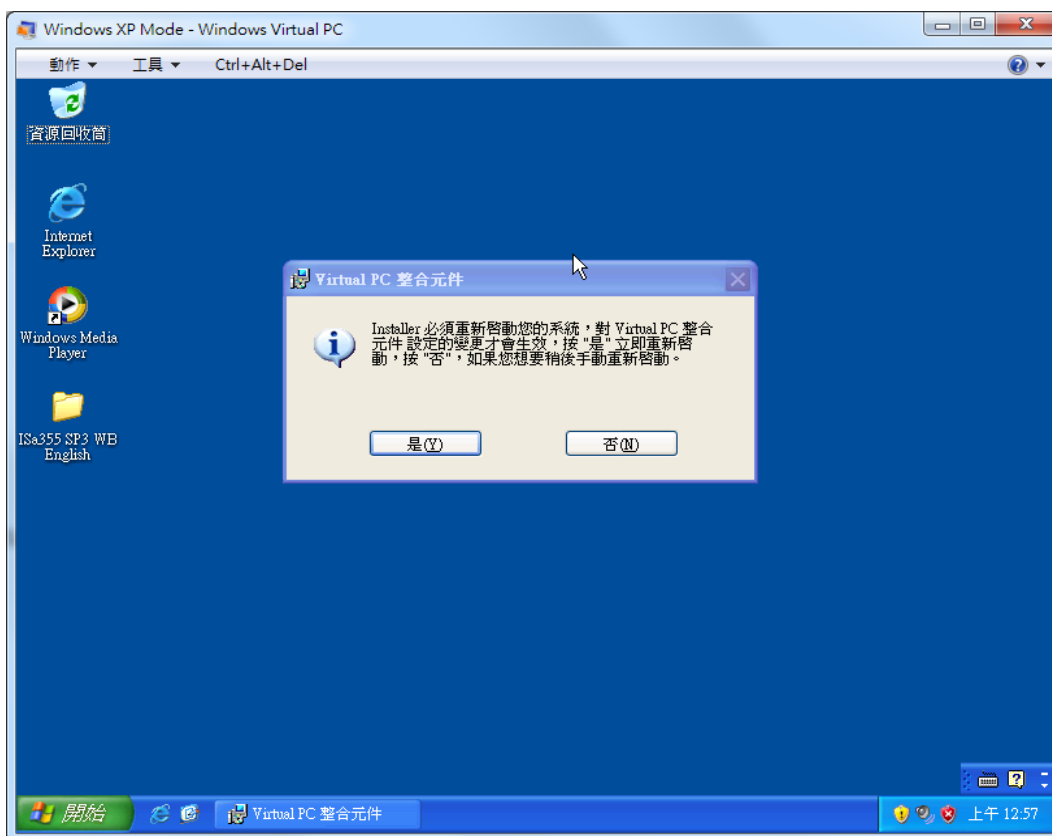
2. 在虛擬機器視窗中，依序按一下 [工具] 及 [安裝整合元件]，安裝最新的整合元件套件。



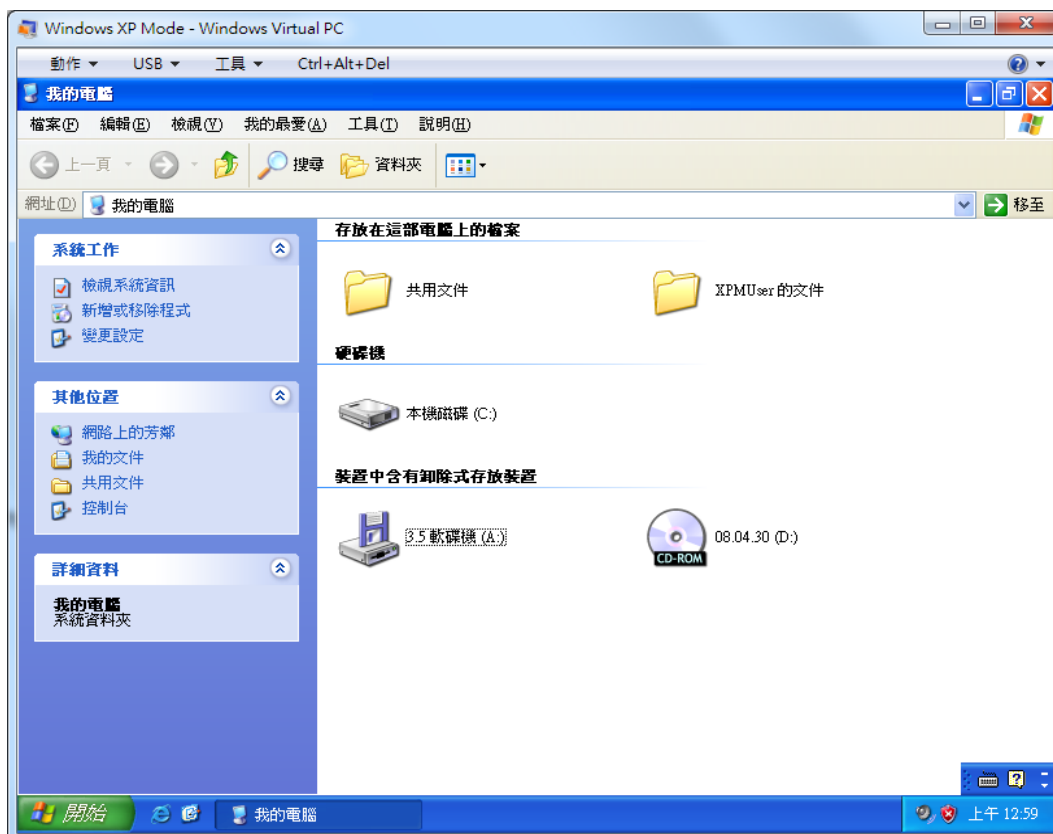
3. 在虛擬機器視窗中，會從 Microsoft 下載中心下載並安裝適當的 RemoteApp 更新。對於執行 Windows XP SP3 的虛擬機器，請下載 Windows XP SP3 啟用 RemoteApp 所需的更新 (<http://go.microsoft.com/fwlink/?LinkId=140339>)。



4. 下載完成後，請執行適當的安裝程式，然後重新啟動虛擬機器

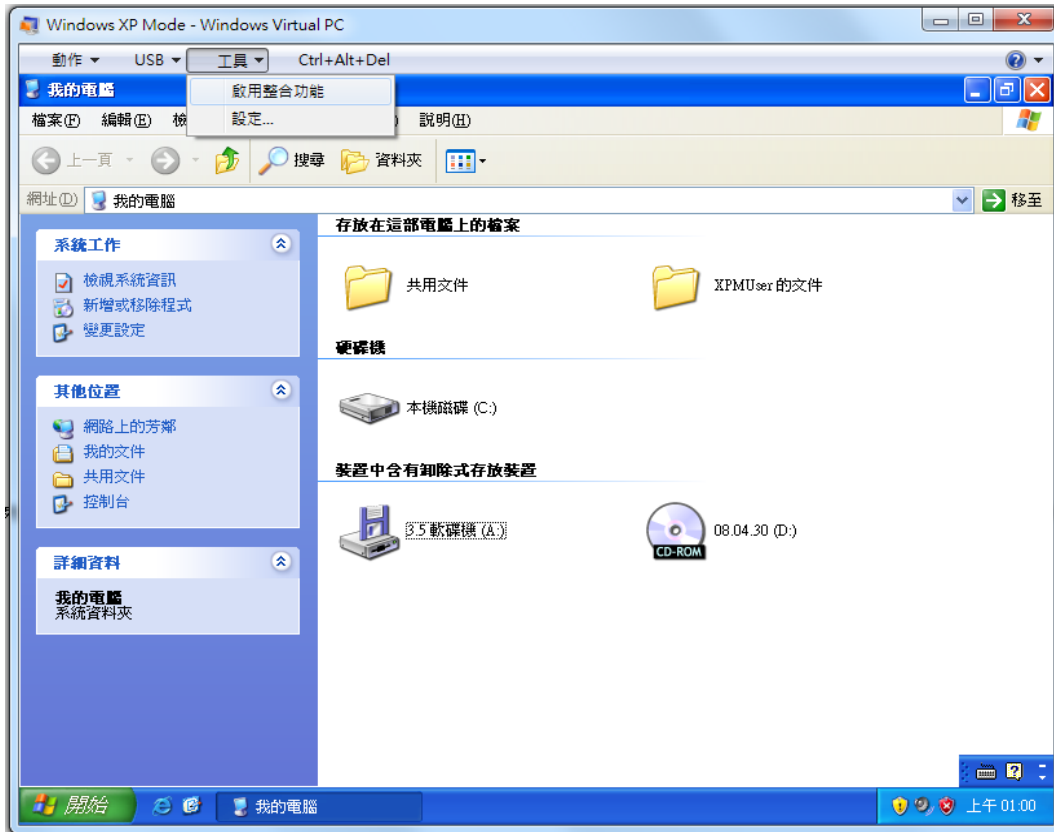


5. 重新啟動 XP mode 之後，點選桌面上的[我的電腦]圖示

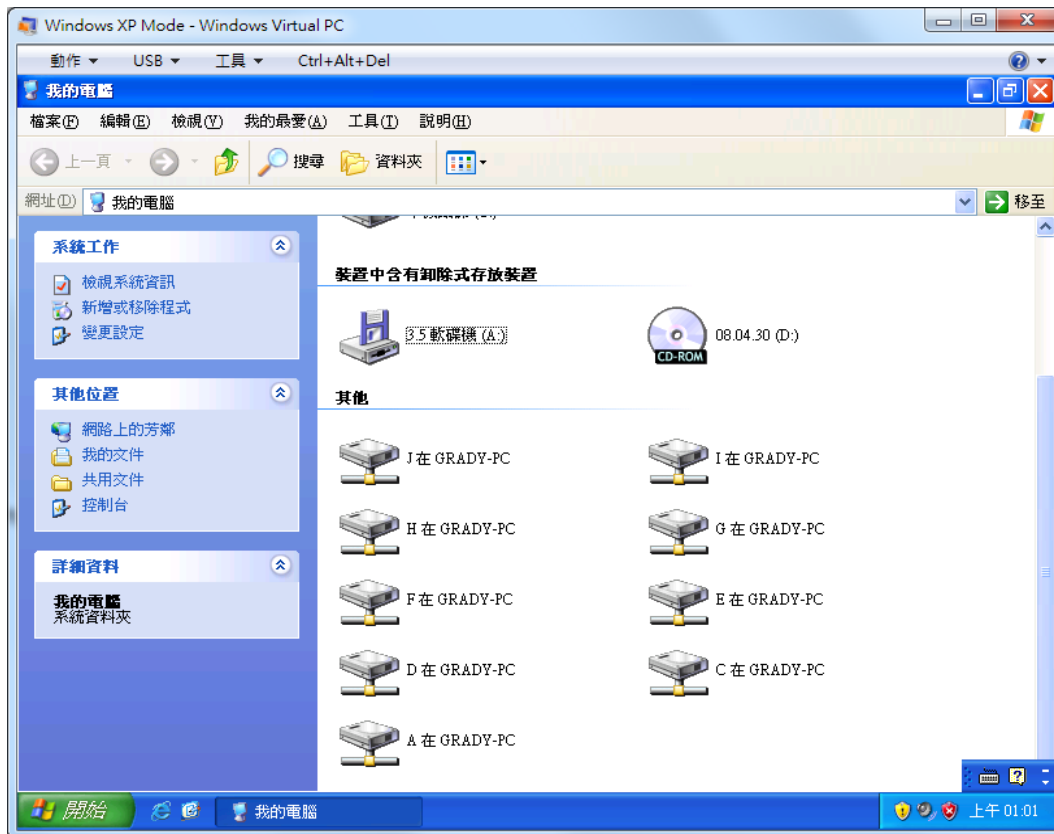


6. 在虛擬機器視窗中，依序按一下 [工具] 及 [啟用整合功能]，啟用整合元件套件

啟用完後系統會自動將您登出。



7. 重新登入系統後，就可以發現[我的電腦]中有很多的直接對應外部實體硬碟的虛擬磁



碟

2. 找到 ISaGRAF 的安裝檔案，就可以按照 ISaGRAF 進階手冊的1.1節和1.2節來安裝 ISaGRAF Ver. 3

3. 安裝完後，關閉虛擬機器視窗。請依序按一下 [開始] → [Windows Virtual PC]→[Windows XP Mode 應用程式]→[Projects(Windows XP Mode)]。這樣就可以在 Windows 7 (x64)下使用 ISaGRAF Ver. 3

