

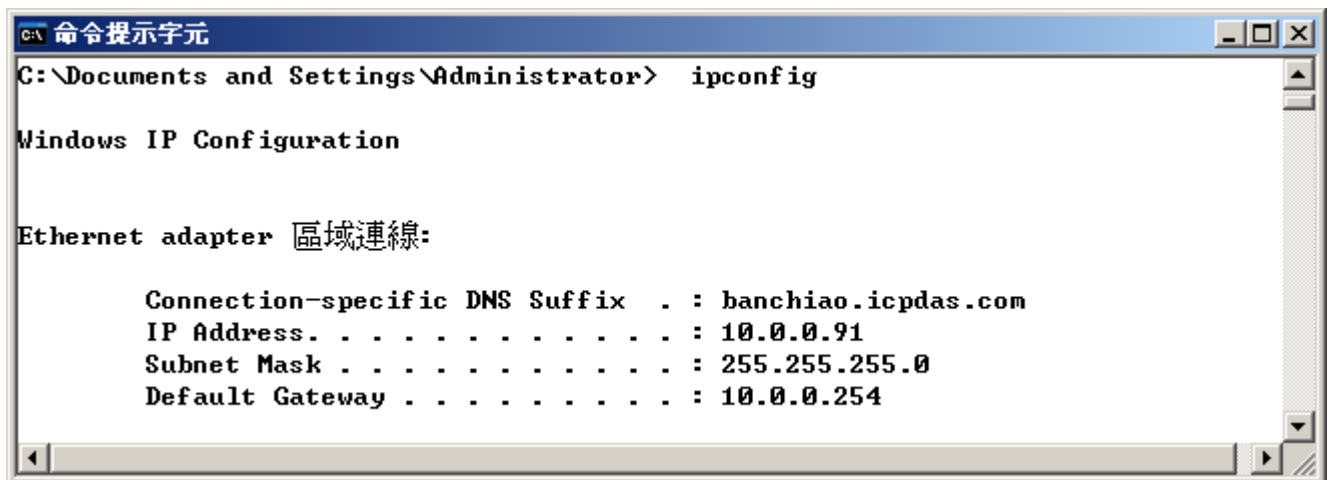
**應用例：使用 Wincon-8xx7 每 20 ms 記錄一筆 電壓 / 電流 資料，連續記錄 1 到 10 分鐘，完成後用 Email 將該記錄檔案發出來。**

本應用例使用 1 台 3 槽或 7 槽 Wincon-8xx7，將 i-8024 插在 Slot 2，i-8017H 插在 Slot 3，然後將 i-8024 的 Ch.1 ~ Ch.4 的電壓輸出連接到 i-8017H 的 Ch.1 ~ Ch.4 的電壓輸入。

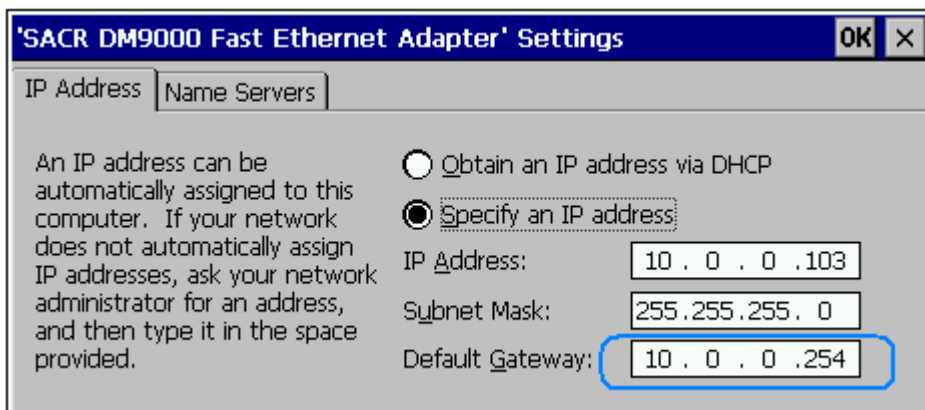
本範例由 i-8024 卡片 模擬產生 4 個電壓曲線 給 i-8017H 卡片來讀取。每 20 ms 會將 i-8017H 的 Ch.1 ~ Ch.4 的電壓記錄 到 Wincon 內一塊 “User 配置的 RAM 記憶區” 內，可連續記錄 1 ~ 10 分鐘，完成後會 儲存成一個 file，之後 Wincon-8xx7 會發 Email 將此記錄檔傳出來。ISaGRAF 範例名稱爲 Wdemo\_66.pia，可於 [www.icpdas.com](http://www.icpdas.com) > FAQ > Software > ISaGRAF > 072 來下載。

關於更多 Wincon-8xx7 發 Email 的說明，請參考 [www.icpdas.com](http://www.icpdas.com) > FAQ > Software > ISaGRAF > 067。  
關於更多 “User 配置的 RAM 記憶區” 與 “檔案存取函式” 的說明請參考 [www.icpdas.com](http://www.icpdas.com) > FAQ > Software > ISaGRAF > 057 與 060

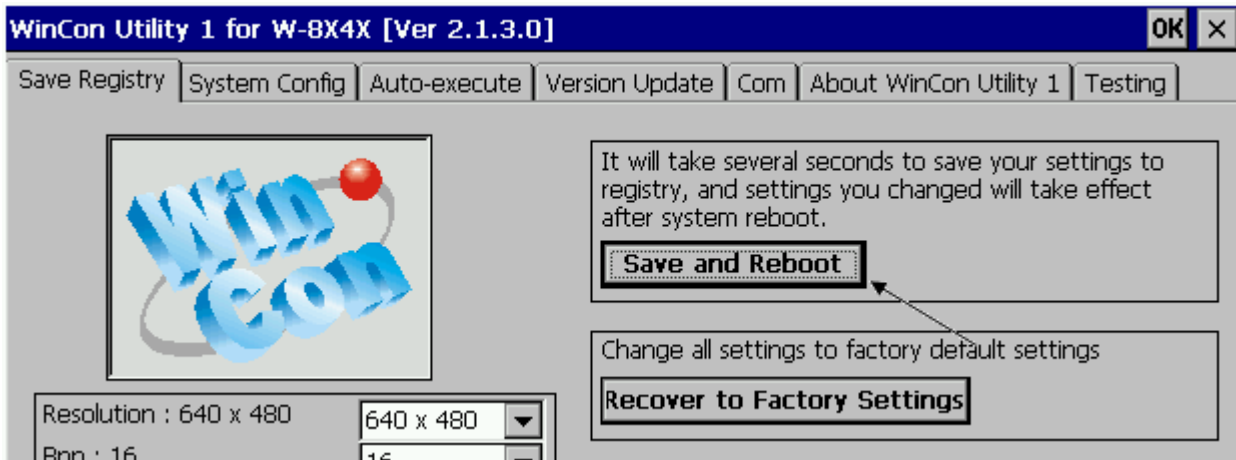
本範例有使用 Email 發送功能，要能正確的發出 Email，必需設定 Controller 網口的 Gateway IP，請先用一台同區域網路內的 PC，開啓 command prompt 視窗，下達 ipconfig 命令，就可查到這個區網所使用的 Gateway IP。如下 (本例爲 10.0.0.254)



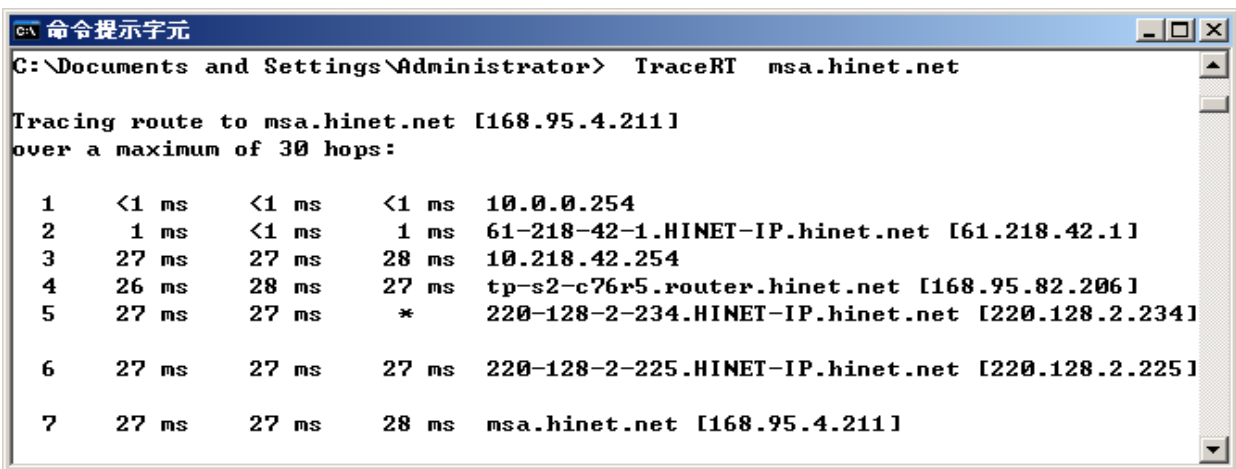
然後請把此 Gateway IP address 填入 Wincon 的網口設定 (若使用 雙網口 W-8347/8747 可以 LAN1 與 LAN2 都 Enable，此時 2 個都需要填入此 Gateway IP)



之後請運行Wincon內的Wincon Utility – Save and Reboot，將Wincon的設定值存起來，它會自動重新開機一次。



該command prompt 視窗也可用來查詢 Mail server 的IP (ISaGRAF程式內需用到), 比如若要查msa.hinet.net 的 IP, 請下達 TraceRT msa.hinet.net，如下 (本例為 168.95.4.211)



從 [www.icpdas.com](http://www.icpdas.com) – FAQ – Software – ISaGRAF – 072 下載到 Demo program - wdemo\_66.pia 後  
這個demo program 內使用的 Mail server 與 收件人設定 必需要修改成你自己使用的。

```
TMP := MAIL_SET( 1, 'chun@icpdas.com' );          (* 收件人1, 請修改 *)  
TMP := MAIL_SET( 100, 'go_mao@hotmail.com' );    (* 寄件人, 請修改 *)  
TMP := MAIL_SET( 101, '168.95.4.211' );          (* Mail server 1 的IP, 請修改 *)
```

之後重新 Compile，再download該程式 到你的W-8xx7內運行 會出現如下視窗。

Period1 單位為分鐘，表示要記錄多久. 值可以是 1 ~ 10.

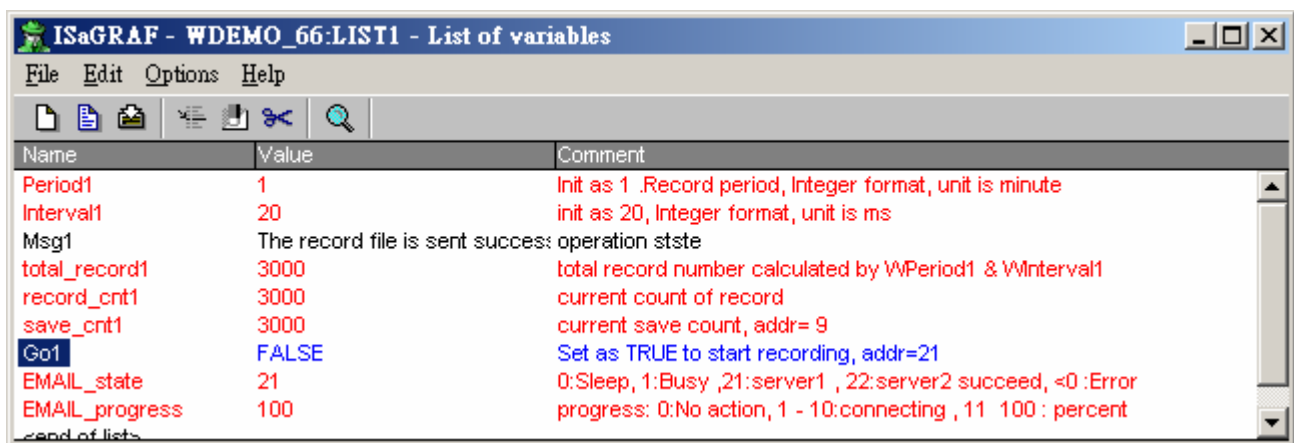
Interval1 單位為 ms (0.001 秒)，表示多久要記錄一次. 值可以是 10 ~ 10000.

Total\_record1 為總資料數量，由程式自動算出.

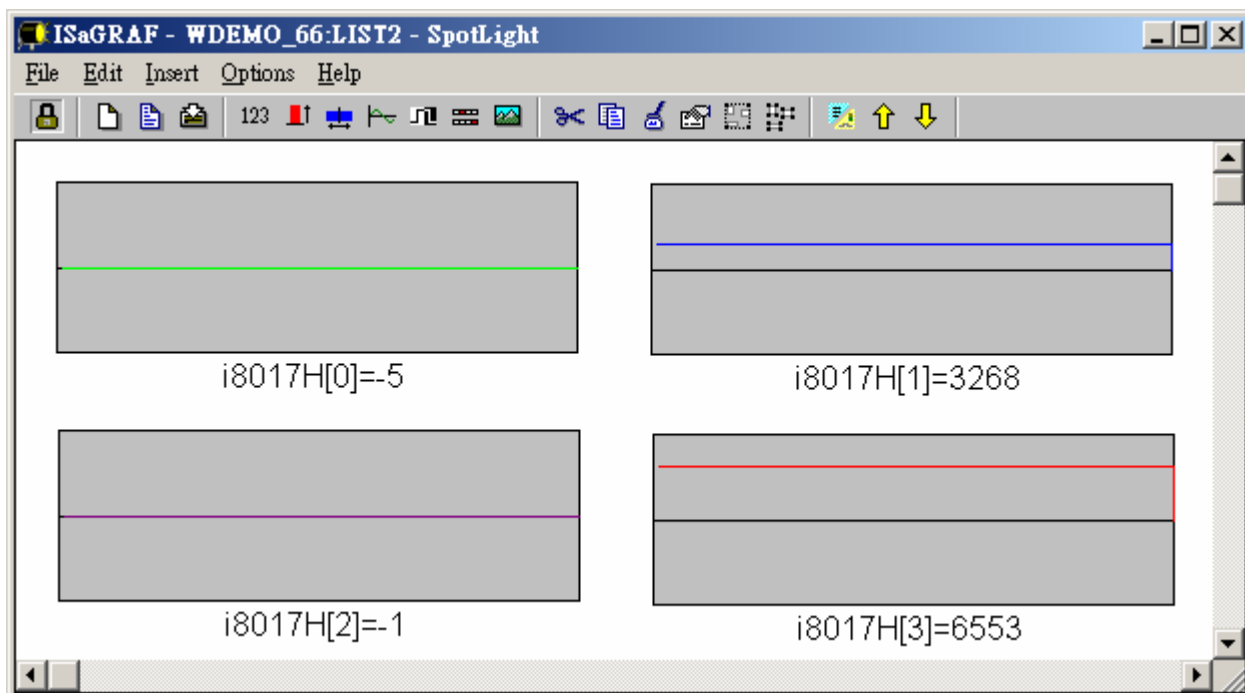
Record\_cnt1 為目前已經完成記錄的資料數量.

Save\_cnt1 為所有資料記錄完後，開始存成 file 的完成資料數量.

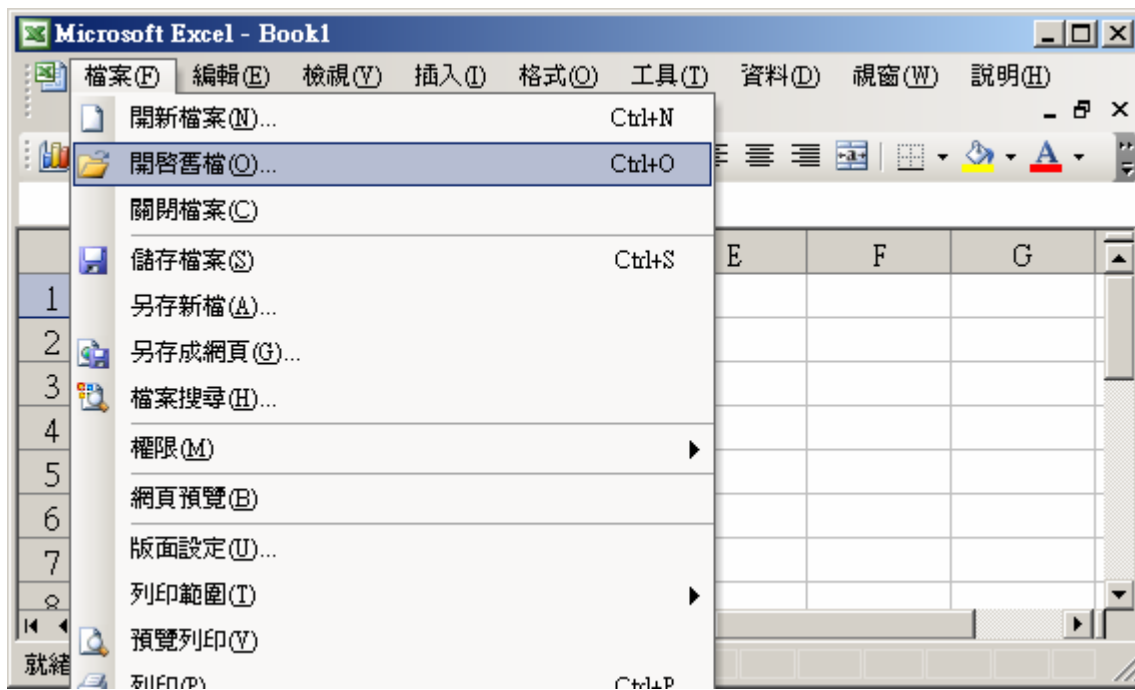
請將 Go1 設為 TRUE 來開始記錄資料，記錄完成後 record\_cnt1 會等於total\_record1，並開始將資料存入file內，存完時, save\_cnt1 會等於total\_record1，之後會開始發送一封 Email. 幾秒後，若成功 Email\_state的值會是21或22, 若失敗 Email\_state的值會小於 0. Email\_progress若為100表示資料已經 100% 發送出去了.



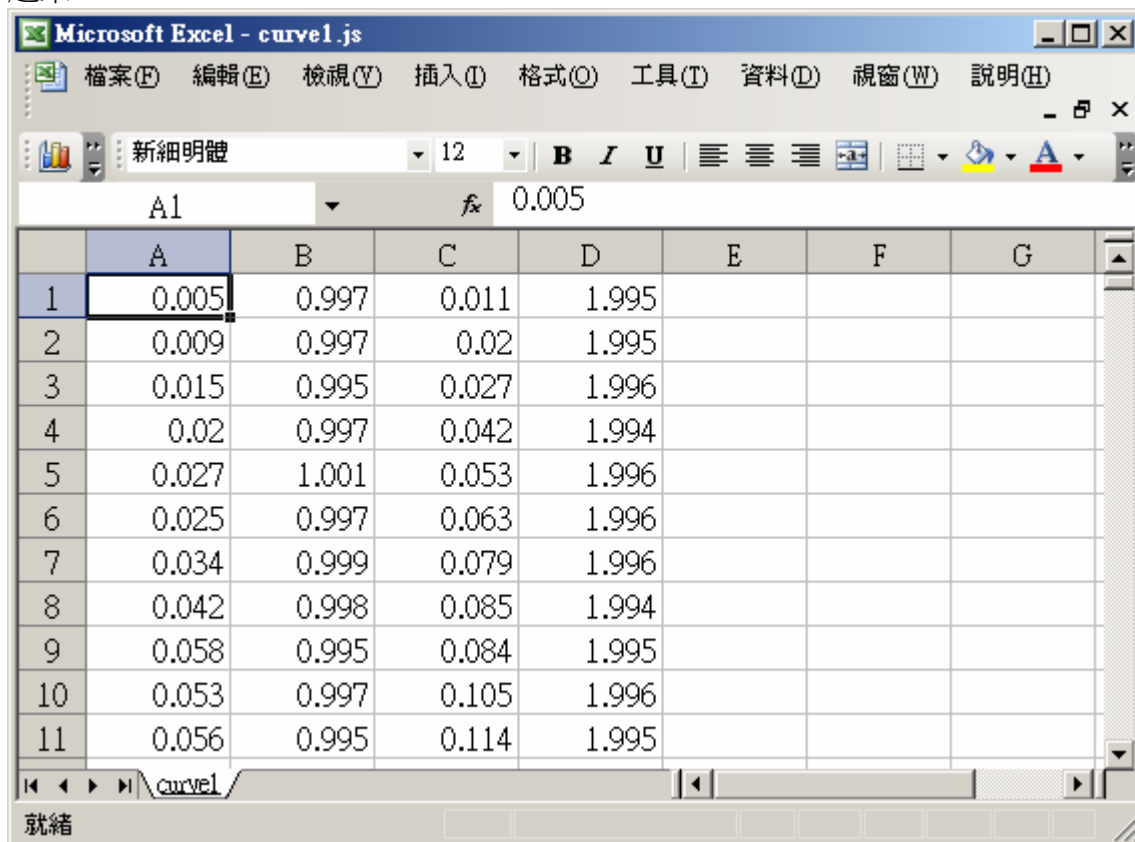
Name	Value	Comment
Period1	1	Init as 1 .Record period, Integer format, unit is minute
Interval1	20	init as 20, Integer format, unit is ms
Msg1	The record file is sent success	operation stste
total_record1	3000	total record number calculated by WPeriod1 & Winterval1
record_cnt1	3000	current count of record
save_cnt1	3000	current save count, addr= 9
Go1	FALSE	Set as TRUE to start recording, addr=21
EMAIL_state	21	0:Sleep, 1:Busy ,21:server1 , 22:server2 succeed, <0 :Error
EMAIL_progress	100	progress: 0:No action, 1 - 10:connecting , 11 - 100 : percent



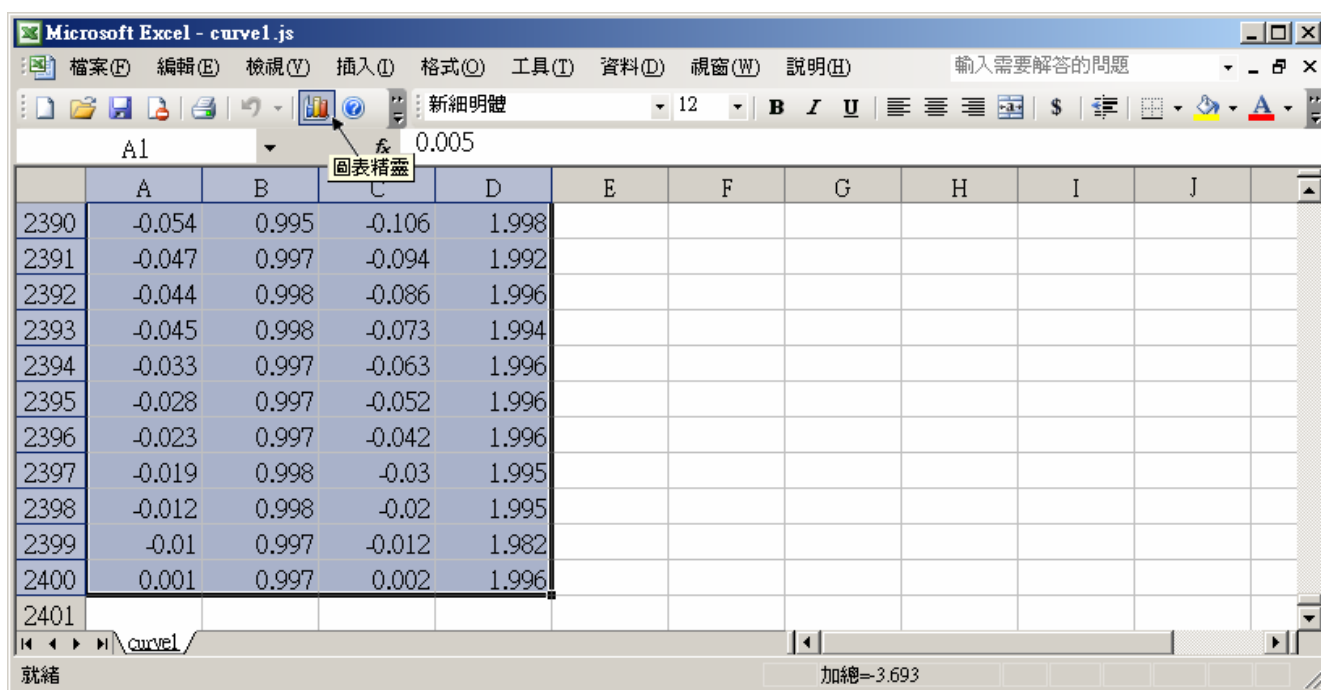
記錄檔若由 PC將Email收進來後，可在 PC 上執行 M.S. Excel，開啓它



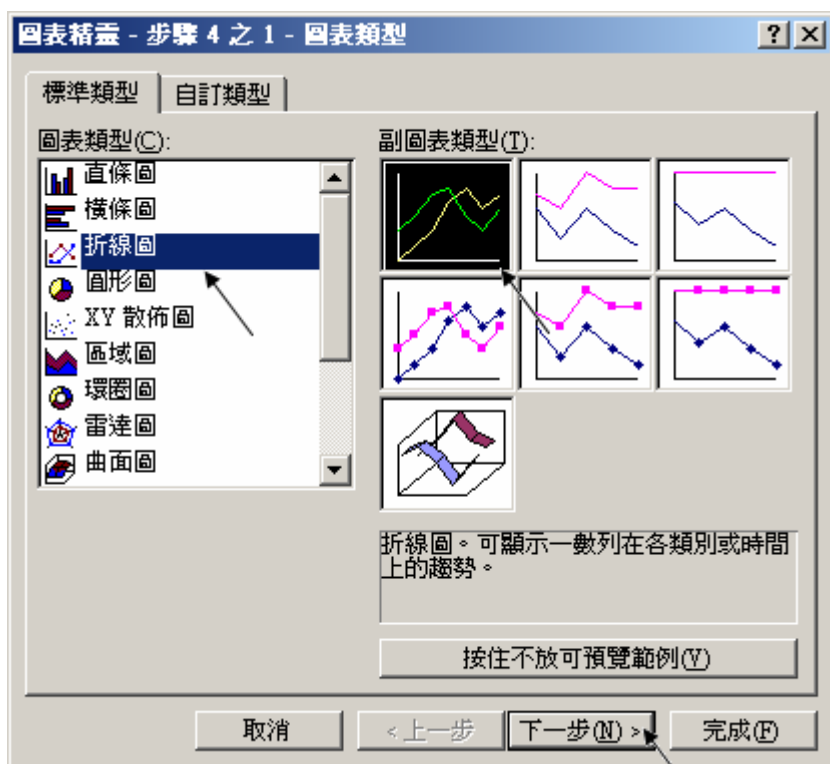
之後請先點選 最左上方的值，再按住“Shift”鍵，然後同時 按下“Ctrl” – “End”，這樣會把所有資料選起來。



之後請按下“圖表精靈”



選取“折線圖”，右方請選取 左上角 那一個圖形, 再按“下一步”





爲了日後可以方便重覆查詢該曲線，請使用“另存新檔”，將曲線儲存成“Microsoft Office Excel (\*.xls)”格式。這樣下回就可直接用滑鼠雙擊該.xls檔案來直接開啓該趨勢圖。

