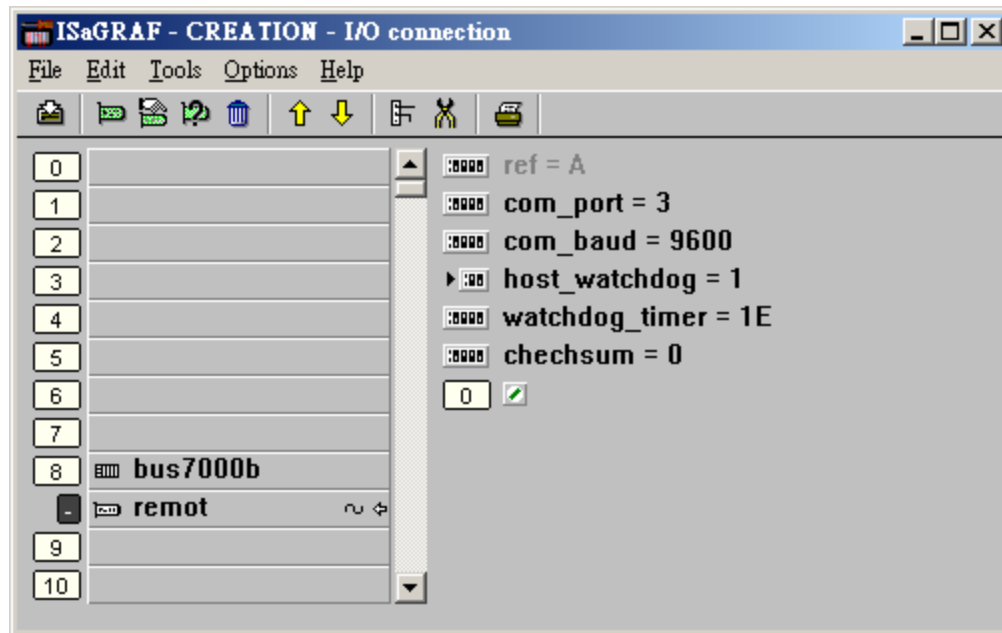


為何我的 RS-485 遠程 I-7000 與 I-87K Output 模塊在 RS-485 通訊線斷線後 沒有啓動 watchdog 讓 Output 點跑到 安全輸出值？

若您是使用 ISaGRAF controller – 7188EG, 7188XG, I-8xx7, I-8437-80 , i-8837-80 或 Wincon-8xx7 來連接 RS-485 遠程 I-7000 與 I-87K I/O 模塊. 您必需在 ISaGRAF I/O connection 視窗的 bus7000b 內, 將 **host_watchdog** 參數設為 1, 來啓用 RS-485 遠程 I-7000 與 I-87K I/O 模塊的 Host watchdog 功能. **watchdog_timer** 參數為啓動 host_watchdog 後所設定的 Time out 的時間. watchdog_timer 的值是 16 進位的數字且單位為 0.1 秒, 若您設定為 1E, watchdog_timer 即被設定為 3 秒, 表示 RS-485 通訊若斷線超過 3 秒, I-7000 與 I-87K 的 output 點會 Reset 為安全輸出值. 若你設定為 2A, watchdog_timer 即被設定為 4.2 秒, 表示 RS-485 通訊若斷線超過 4.2 秒, I-7000 與 I-87K 的 output 點會 Reset 為安全輸出值.



非常重要: 請在 I-7188EG/XG, I-8xx7 或 W-8xx7 連接 I-7000 與 I-87K 模塊所使用的 controller 的 RS-485 串口的 D+ 與 D- 接腳中間接一個約 110 到 330 ohms 的電阻. (可以先試接 110, 然後 220, 若還不行, 再試其它).

這樣做可以確保 I-7000 與 I-87K 輸出模塊的 watchdog 功能可以正確動作. 比如你可以先不接終端電阻, 然後啓用 host watchdog 功能 (6.2 節, 將 bus7000b 的 host_watchdog 參數設為 1), 之後若只拔開 I-7000 與 I-87K 輸出模塊的 DATA+ 接腳 (將 DATA- 維持在連接狀態), 您會發現 I-7000 與 I-87K 輸出模塊的 watchdog 無法正確動作. 但若有接上 比如 110 ohm 電阻於 controller 的 RS-485 串口的 D+ 與 D- 接腳中間, 當您拔掉 I-7000 與 I-87K 輸出模塊的 DATA+ 或 DATA- 接腳的任何一條, 它的 watchdog 會在 timeout 時間抵達後正確 動作起來.