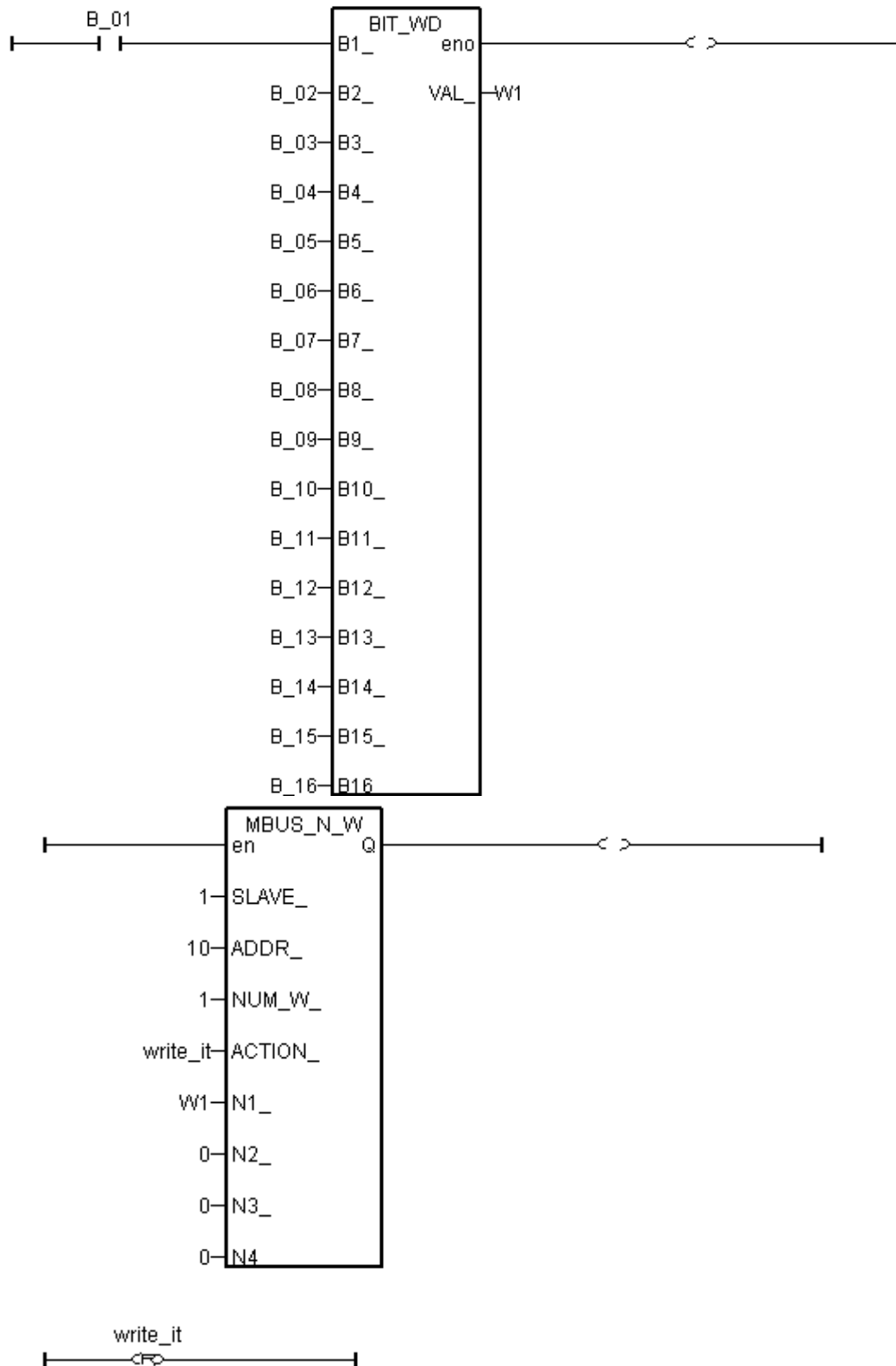


如何使用 Modbus 函式 6 來寫 16 個 Bit 到 Modbus RTU 設備 ?

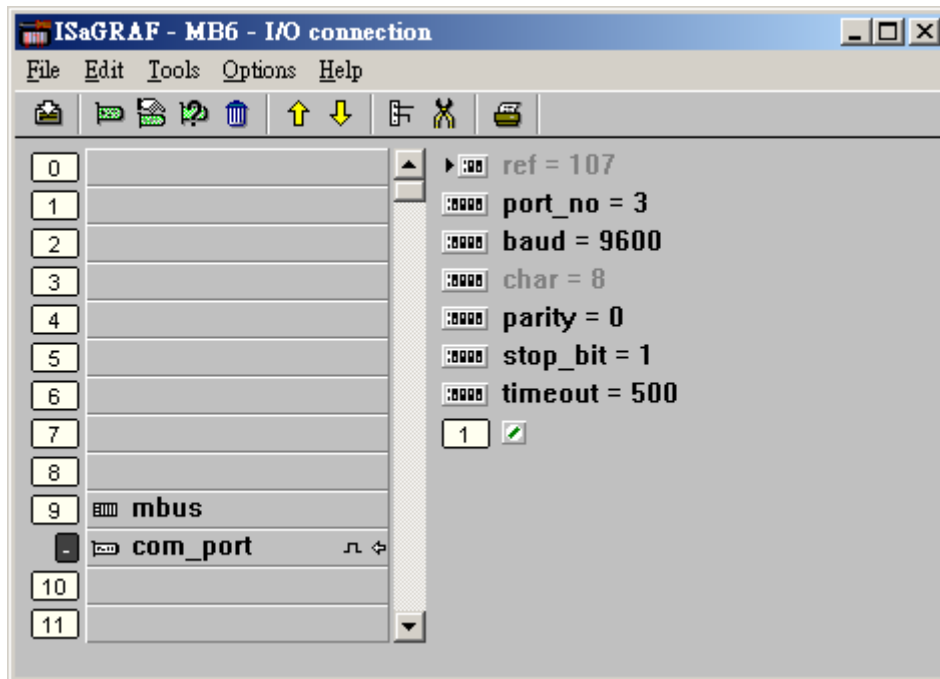
一般正常的用法是使用 Modbus 函式 5 或 15 來寫 1 個或多個 Bit 給 Modbus RTU Slave 設備. 但有些設備只接受用 Modbus 函式 6 來寫 16 個 Bit. 對於這類設備,請使用以下的程式來作.(W1 宣告為 Internal Integer, 而 B_01 到 B_16 與 Write_it 宣告為 Internal Boolean)
以下的程式 當 Write_it 被設為 True 時, 會寫一次. 之後 Write_it 會被 Reset 為 False.



關於更多 連線到 Modbus RTU Slave (或 Modbus ASCII Slave) 設備的說明, 請參考
“ISaGRAF 進階手冊” 第 8 章 或 “Chinese_User_Manual_I_8xx7.pdf” 於
i-8000 CD-ROM:\napdos\isagraf\8000\chinese_manu\ 內 或
W-8xx7 CD-ROM:\napdos\isagraf\wincon\chinese_manu\ 內 或
ftp://ftp.icpdas.com/pub/cd/wincon_isagraf/napdos/isagraf/wincon/chinese_manu/ 內

請於 ISaGRAF IO connection 視窗內連上 “mbus”, 並設好適合的參數.

IO 連結:



本範例程式可於<http://www.icpdas.com/faq/isagraf.htm> FAQ-046 下載