

Classification	Win-GRAF Chinese FAQ						
Author	Spike Huang	Version	1.0.0	Date	2016,6	Page	1 / 9

如何在 Win-GRAF PAC 建立自己的 Function 與 Function Block 及函式庫專案(Library Project)?

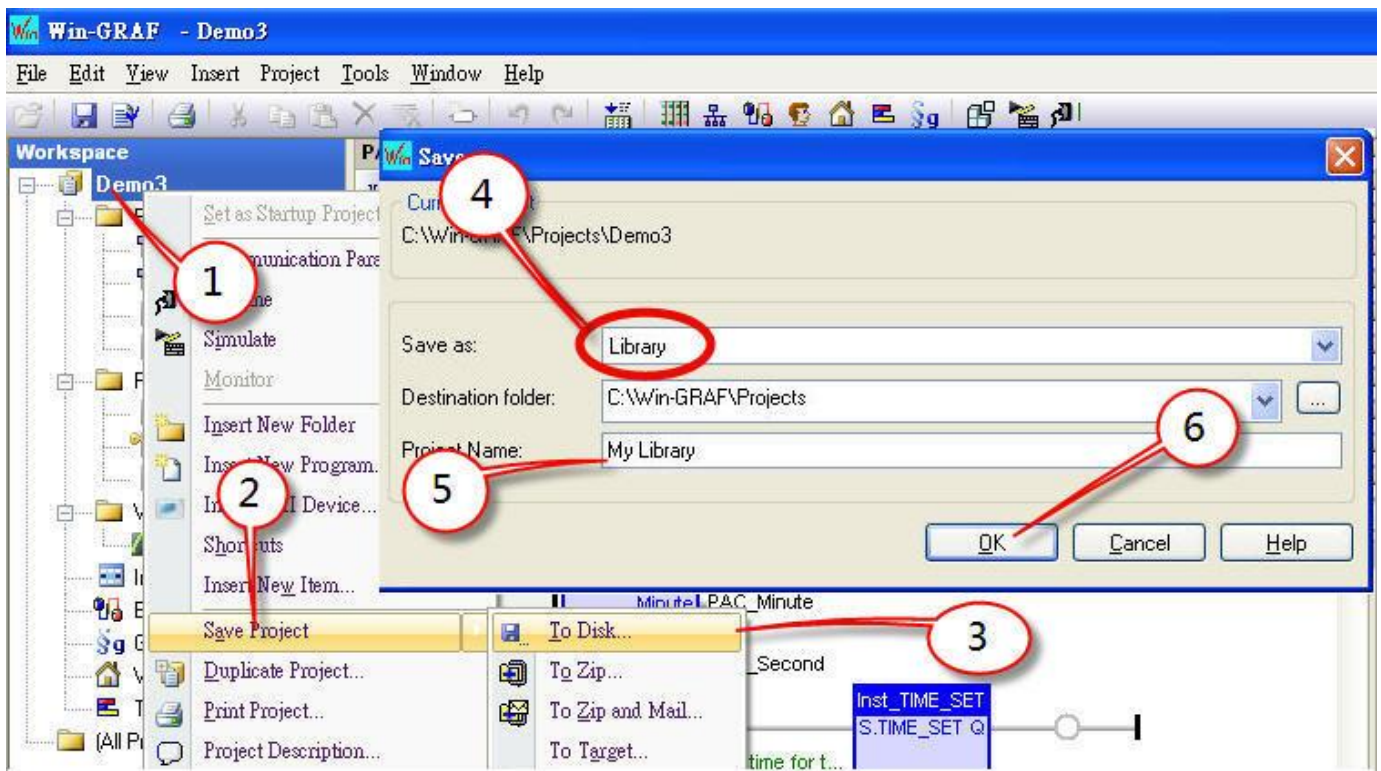
此文件將介紹如何使用 Win-GRAF 把現有的專案(Project)內的 Function 和 Function Block 存進函式庫專案(Library Project)或開啟一個新的 Library Project。

1.1. 建立一個新的 Library Project

以下說明有兩種建立方式

- 以現有的 Project 儲存成 Library Project

首先開啟 Win-GRAF，開啟原有的 Project 檔(此例: Demo3)，右鍵點選 Project 名稱 > Save Project > To Disk，選擇 Save as Library 類型，命名你的新 Project 名稱(此例:My Library)，然後按 OK 儲存。



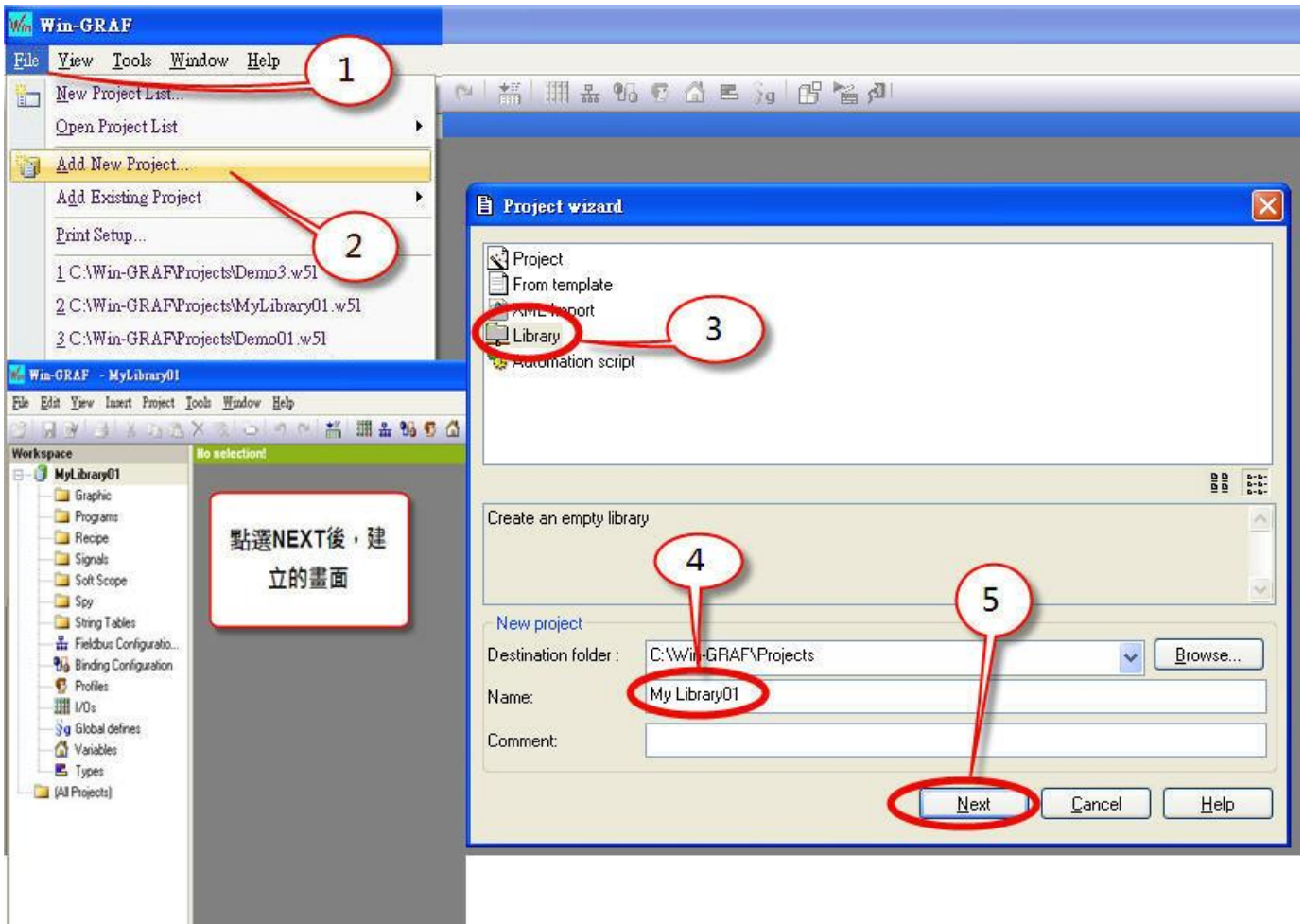
從有資料 Project 裡面轉存類型為 Library Project 的方法

Classification	Win-GRAF Chinese FAQ						
Author	Spike Huang	Version	1.0.0	Date	2016,6	Page	2 / 9

● 新增一個 Library Project

另一種是新增 Project 的方法，首先開啟 Win-GRAF，點選功能表的

File > Add New Project，選擇類型為 Library Project，命名你的新 Project 名稱(此例:My Library01)，再點選 NEXT，就建立完你的 Library Project。

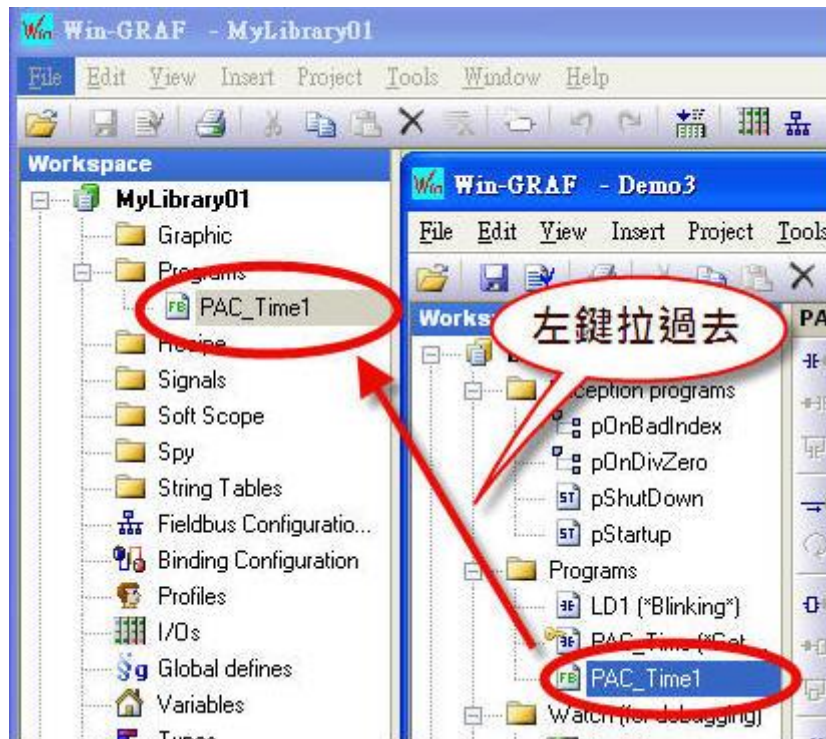


Classification	Win-GRAF Chinese FAQ						
Author	Spike Huang	Version	1.0.0	Date	2016,6	Page	3 / 9

1.2. 加入 Function 和 Function Block

- 把 Function 和 Function Block 從原 Project 複製到 Library Project

首先開啟 2 個 Win-GRAF 程式，一個 Win-GRAF 開啟你的 Project，一個 Win-GRAF 開啟 Library Project，Library Project 左上會有 1 個綠色的 LOGO 區分出來，之後可以從你原本 Project 裡複製需要的資料到 Library Project 內。



Classification	Win-GRAF Chinese FAQ						
Author	Spike Huang	Version	1.0.0	Date	2016,6	Page	4 / 9

● Library Project 內新建立 Function 和 Function Block

首先開啟 Win-GRAF 程式，開啟 Library Project，對 Programs 右鍵點開，點選 Insert New Program，命名你的新 Function 名稱(此例:PAC_Time2)，選擇你要的語法，再點選 UDFB(使用者自訂)，再按下確定，就會新增出一個 Function 和 Function Block。

1 右鍵點開

2 Insert New Program...

3 Name: PAC_Time2

4 Programming language: LD - Ladder Diagram

5 Execution style: UDFB (User Defined Function Block)

6 Child of: Programs

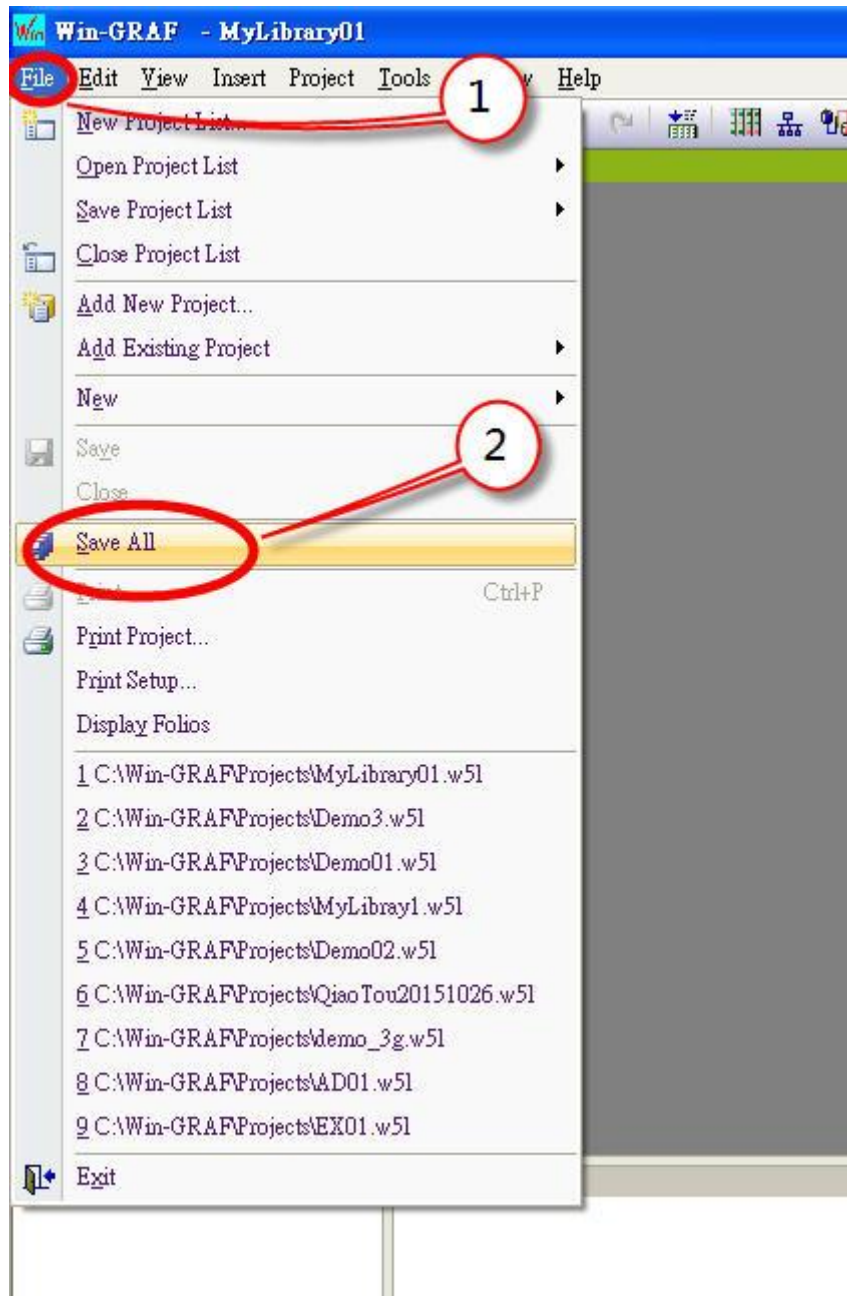
選擇你要的語法

加入後的畫面

Classification	Win-GRAF Chinese FAQ						
Author	Spike Huang	Version	1.0.0	Date	2016,6	Page	5 / 9

● 儲存 Library Project

點選 File > SAVE All > 保存你的 Library Project

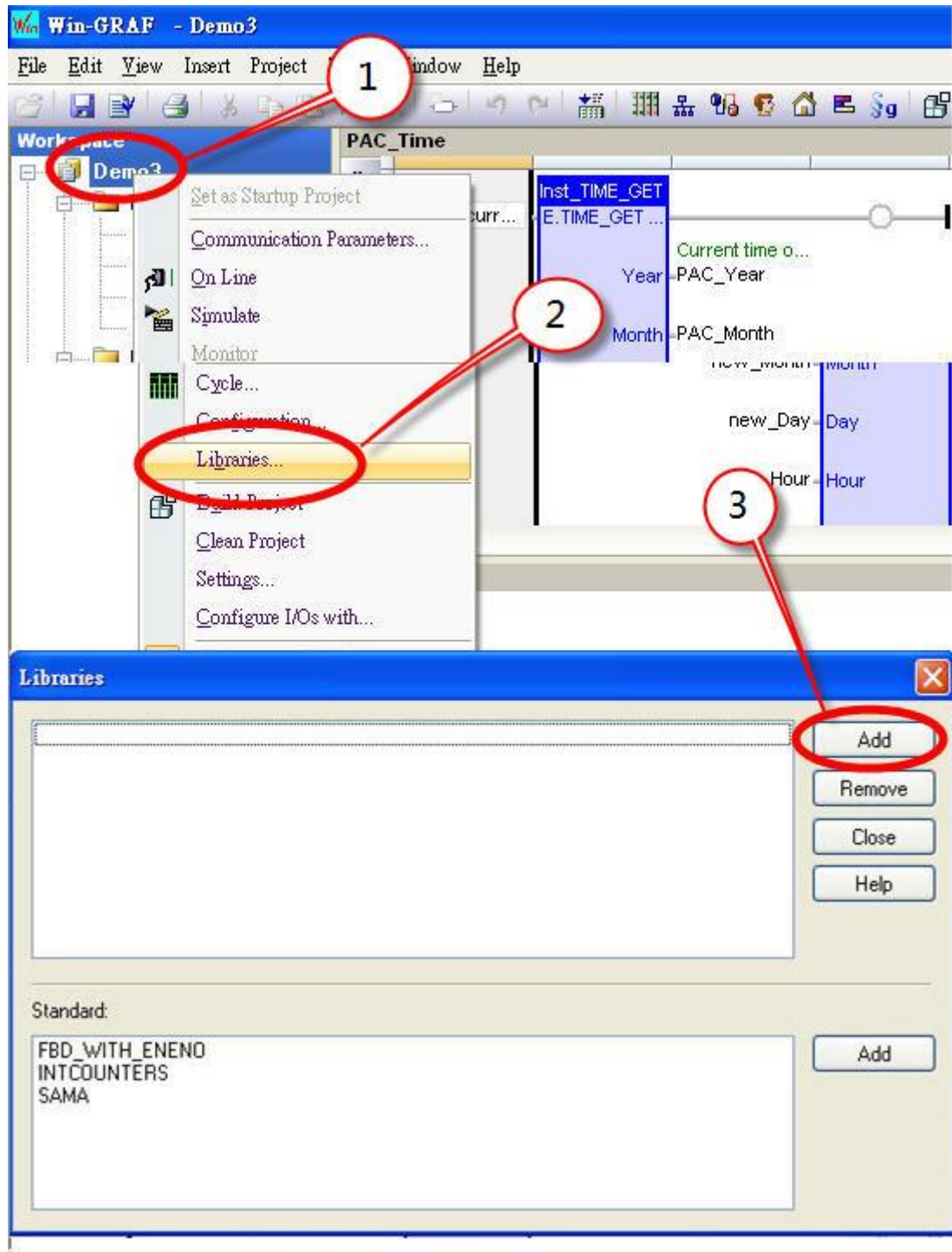


Classification	Win-GRAF Chinese FAQ							
Author	Spike Huang	Version	1.0.0	Date	2016,6	Page	6 / 9	

1.3.現有專案裡加上 Library Project

- 加入 Library Project

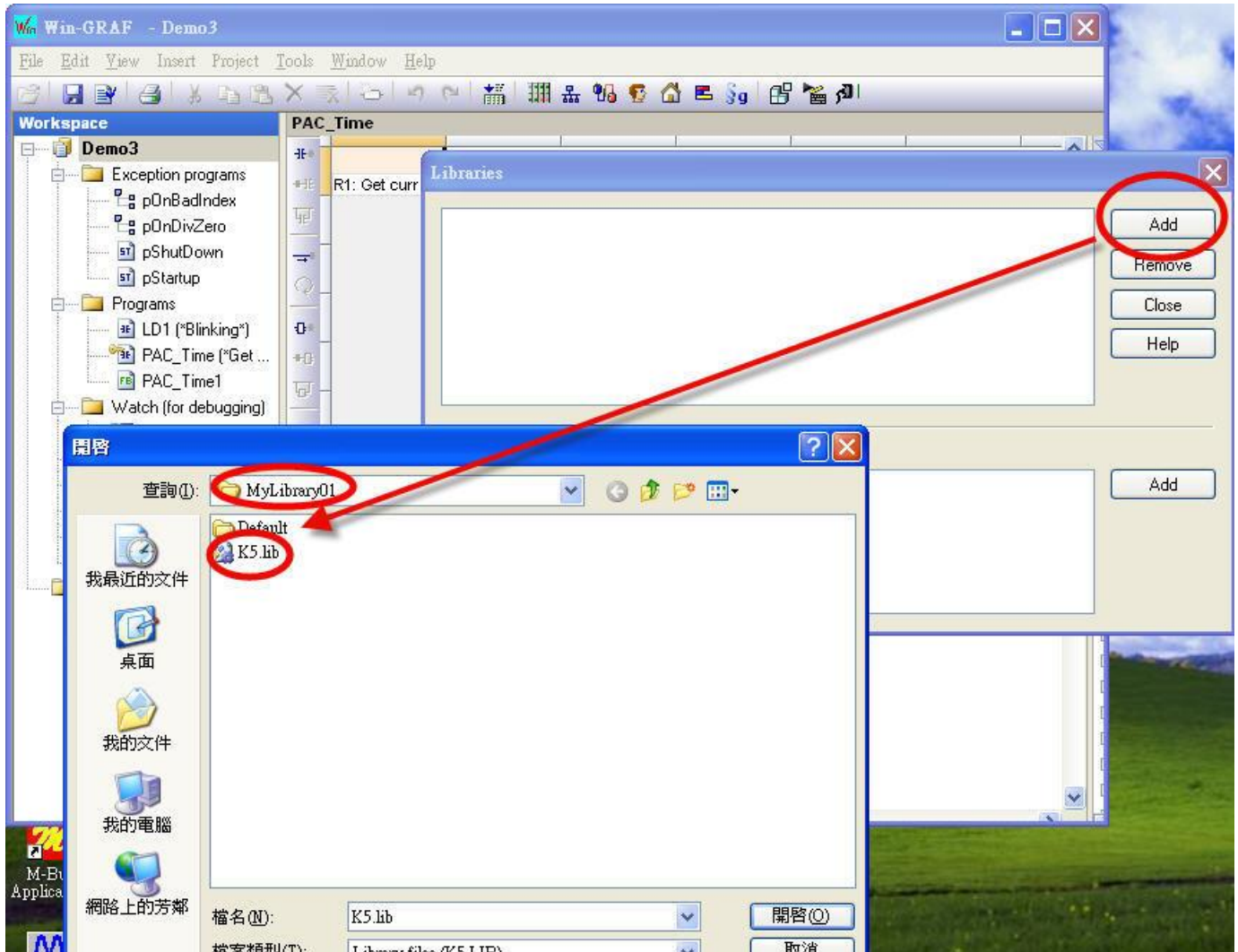
首先開啟 Win-GRAF 再打開你的 Project，滑鼠右鍵點取 Project 名稱，點取 Library，再開啟的 “Library” 視窗點選 add



Classification	Win-GRAF Chinese FAQ						
Author	Spike Huang	Version	1.0.0	Date	2016,6	Page	7 / 9

● 開啟 Library Project 的方式

在開啟的視窗尋找你的 Win-GRAF 資料夾以及 Project 資料夾，選擇你的 Library Project(此例: MyLibrary01) > 點選 “K5.lib”



Classification	Win-GRAF Chinese FAQ							
Author	Spike Huang	Version	1.0.0	Date	2016,6	Page	8 / 9	

● 確認是否已加入 Library Project

加入後在 Blocks 會出現你新增的 Library Project，點開後有你之前所新增的 Function 和 Function Block。

