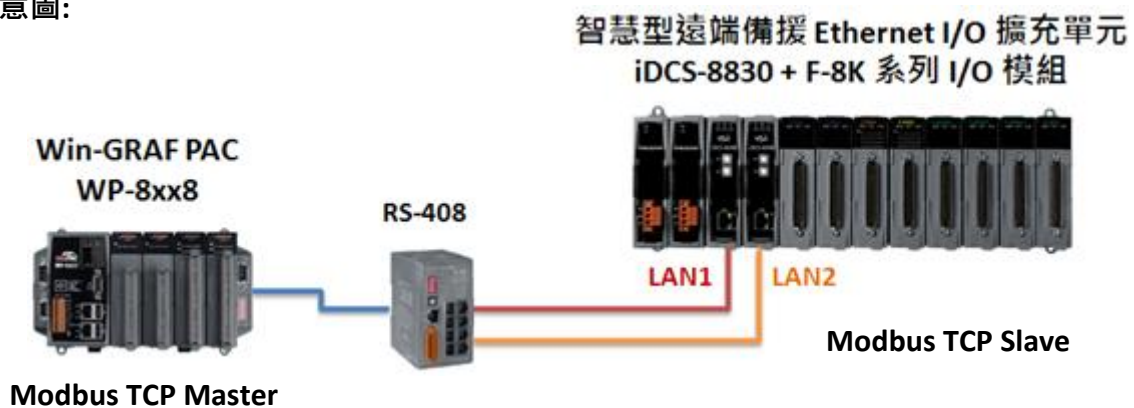


Classification	Win-GRAF Chinese FAQ-012							
Author	Spike Huang	Version	1.0.0	Date	2016, 01	Page	1 / 6	

如何使用 Win-GRAF PAC 連接具有 2 個 IP 位址的 Modbus TCP Slave 設備 (備援設定)?

本文件將說明如何建立備援的“Modbus Master Request”設定，當 Modbus TCP Slave 設備的其中一個 IP 無法使用時，另一個 IP 仍會正常的讀/寫資料。另外，您也可參考 FAQ-009, FAQ-011 來了解如何啟用 Win-GRAF PAC 為 Modbus RTU/ASCII Master 或 Modbus TCP/UDP Master。

應用示意圖：



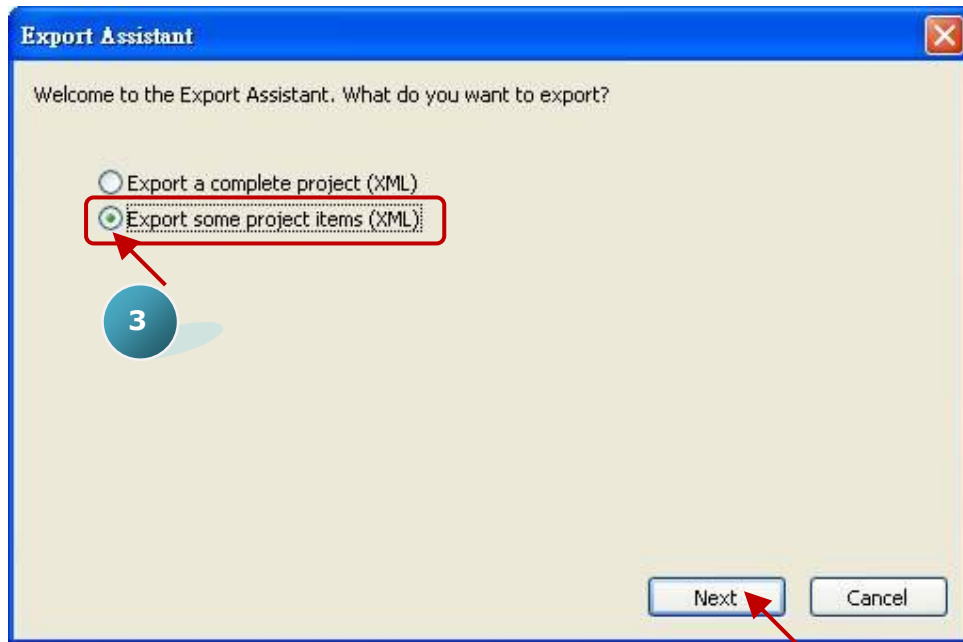
請參考以下操作步驟：

1. 滑鼠點選在 “Open MODBUS:”，再點選功能表 “Tools” 並選擇 “Export” 項目。

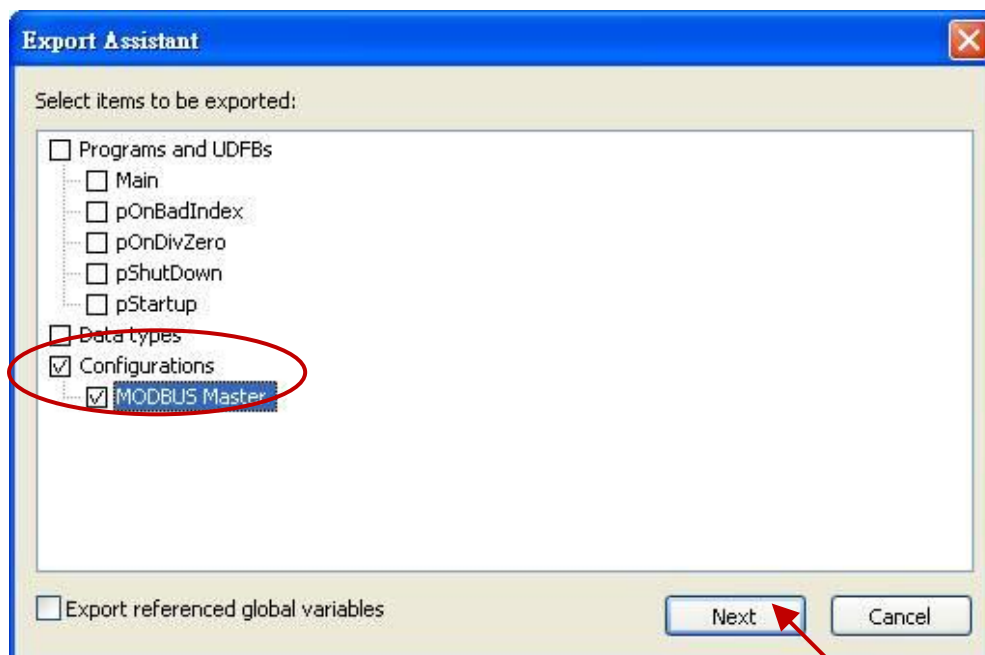
由於每個 Modbus TCP Master 只能指定去連 1 個 Slave IP 位址，所以本範例將介紹如何複製產生第 2 個 Modbus Master 去連第 2 個 Slave IP 位址。

Classification	Win-GRAF Chinese FAQ-012							
Author	Spike Huang	Version	1.0.0	Date	2016, 01	Page	2 / 6	

2. 於 “Export Assistant” 視窗中，點選 “Export some project items (XML)” 再點選 “Next” 進行下一步。

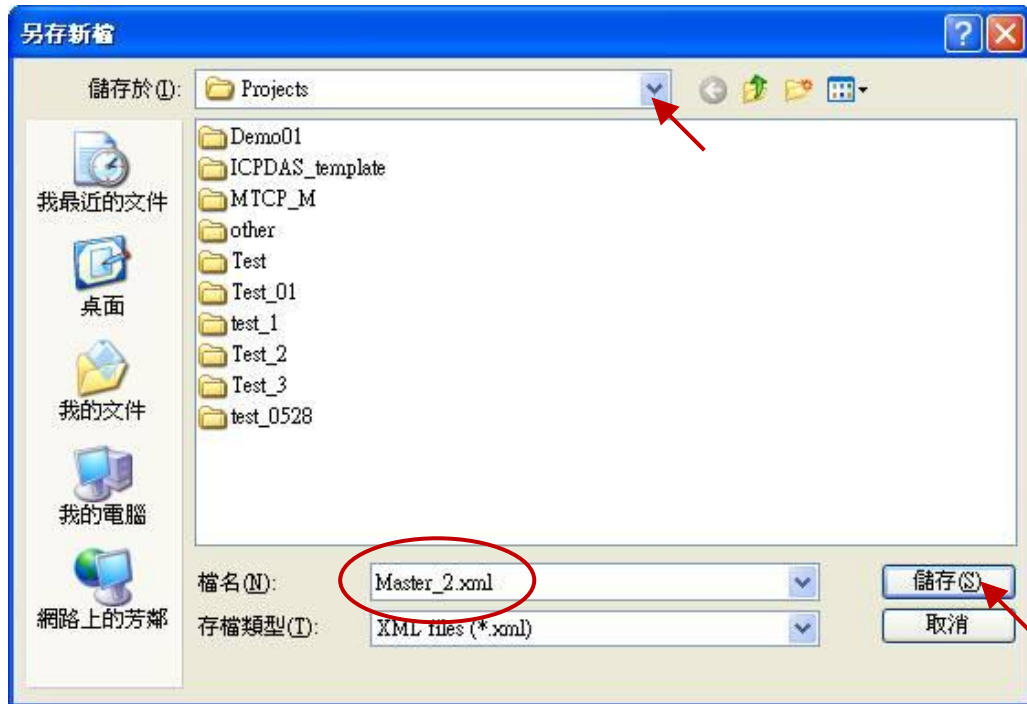


3. 取消其它勾選，僅保留 “Configurations” 勾選並點選 “Next” 進行下一步。



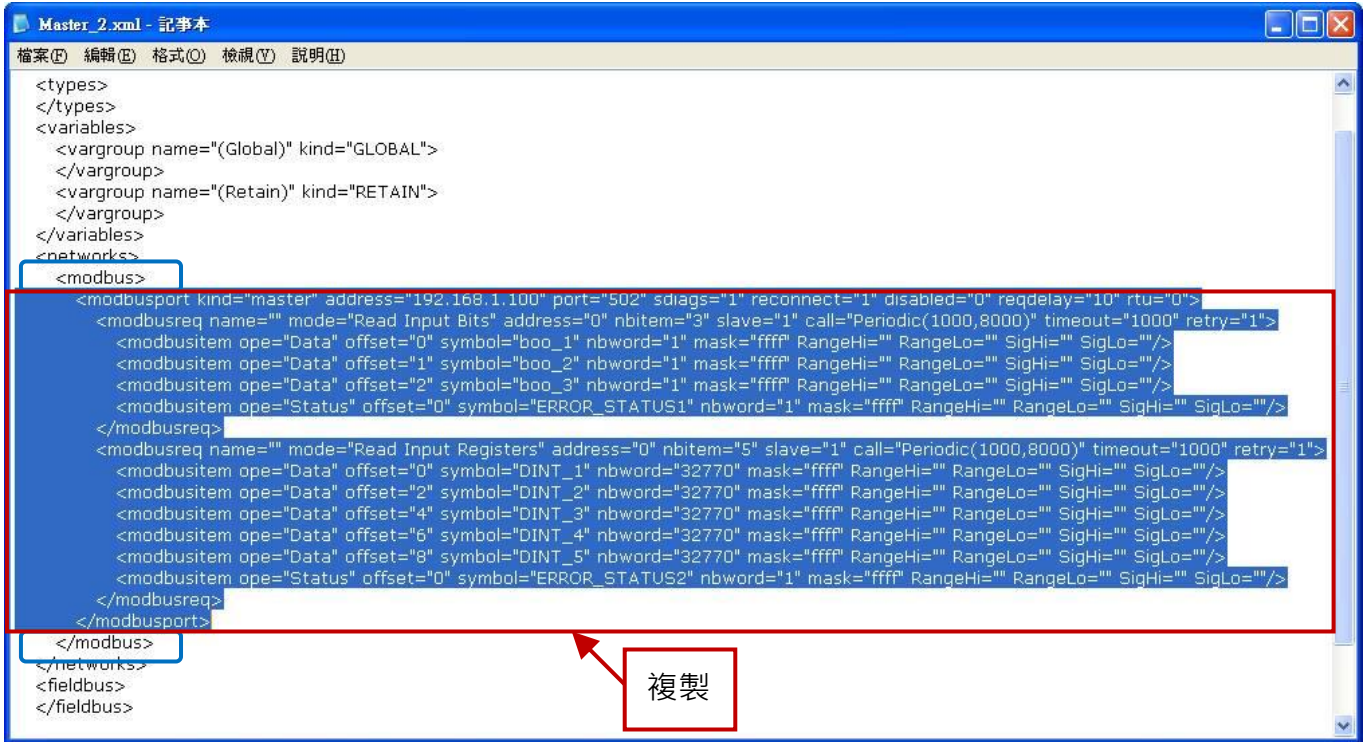
Classification	Win-GRAF Chinese FAQ-012							
Author	Spike Huang	Version	1.0.0	Date	2016, 01	Page	3 / 6	

4. 尋找適合的路徑 (預設在 C:\Win-GRAF\Projects) 並為此檔案命名 (例如: Master_2.xml) , 再點選“儲存” 按鈕。最後, 點選 “Finish” 完成匯出設定。

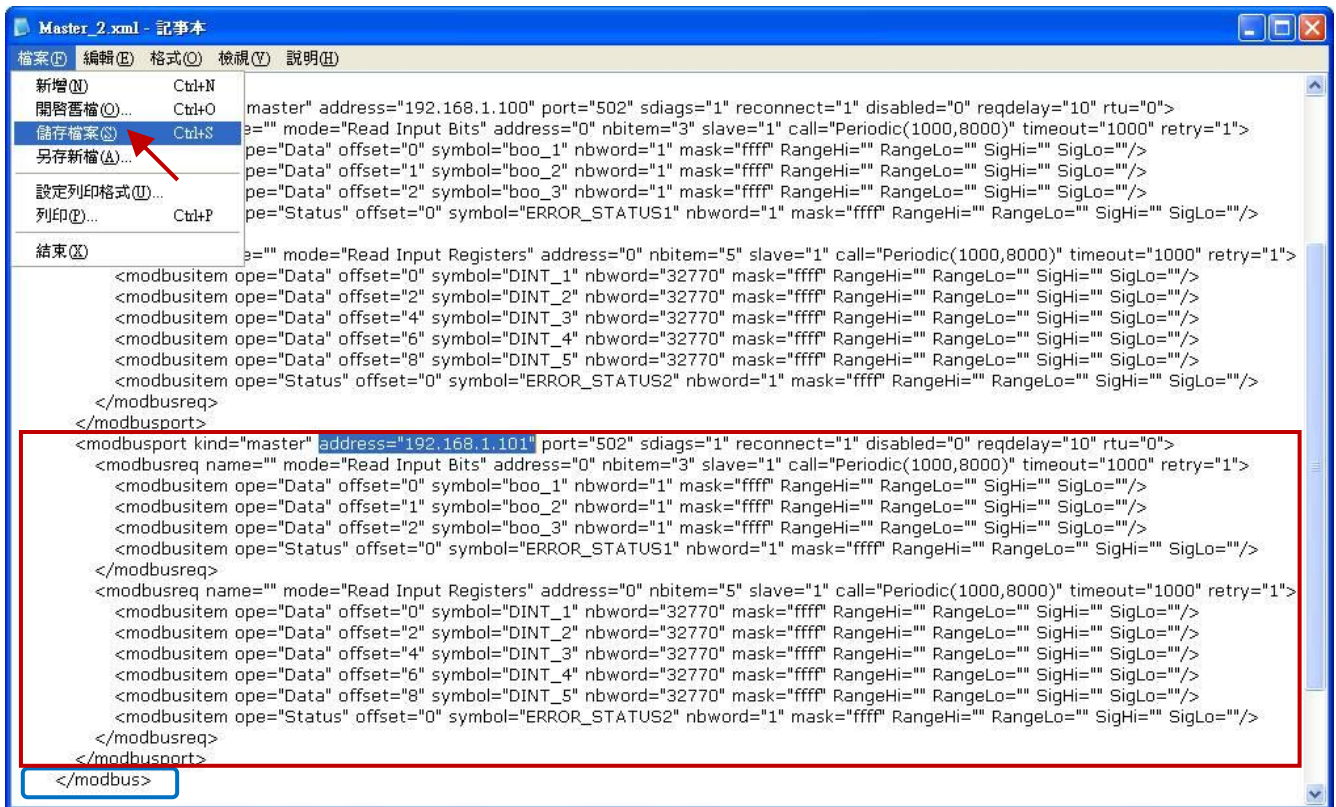


Classification	Win-GRAF Chinese FAQ-012						
Author	Spike Huang	Version	1.0.0	Date	2016, 01	Page	4 / 6

5. 以記事本 (Notepad) 開啟於步驟 4 匯出的 .xml 檔案，並複製 <modbus> 與 </modbus> 中間的內容。

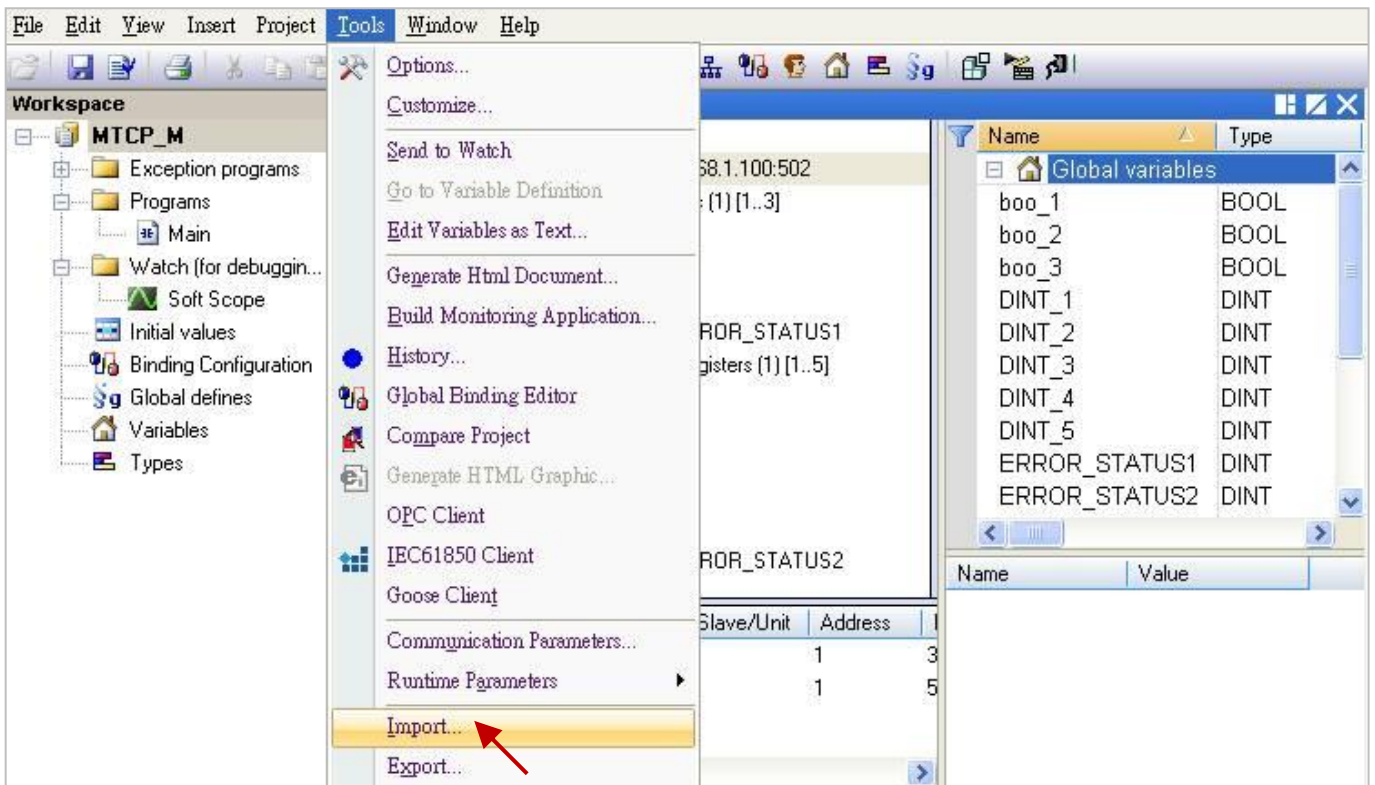


6. 將複製的內容貼在 </modbus> 之上，並修改 address 為 Modbus Slave 設備的第二個 IP 位址 (例如: "192.168.1.101")，再儲存並關閉檔案。



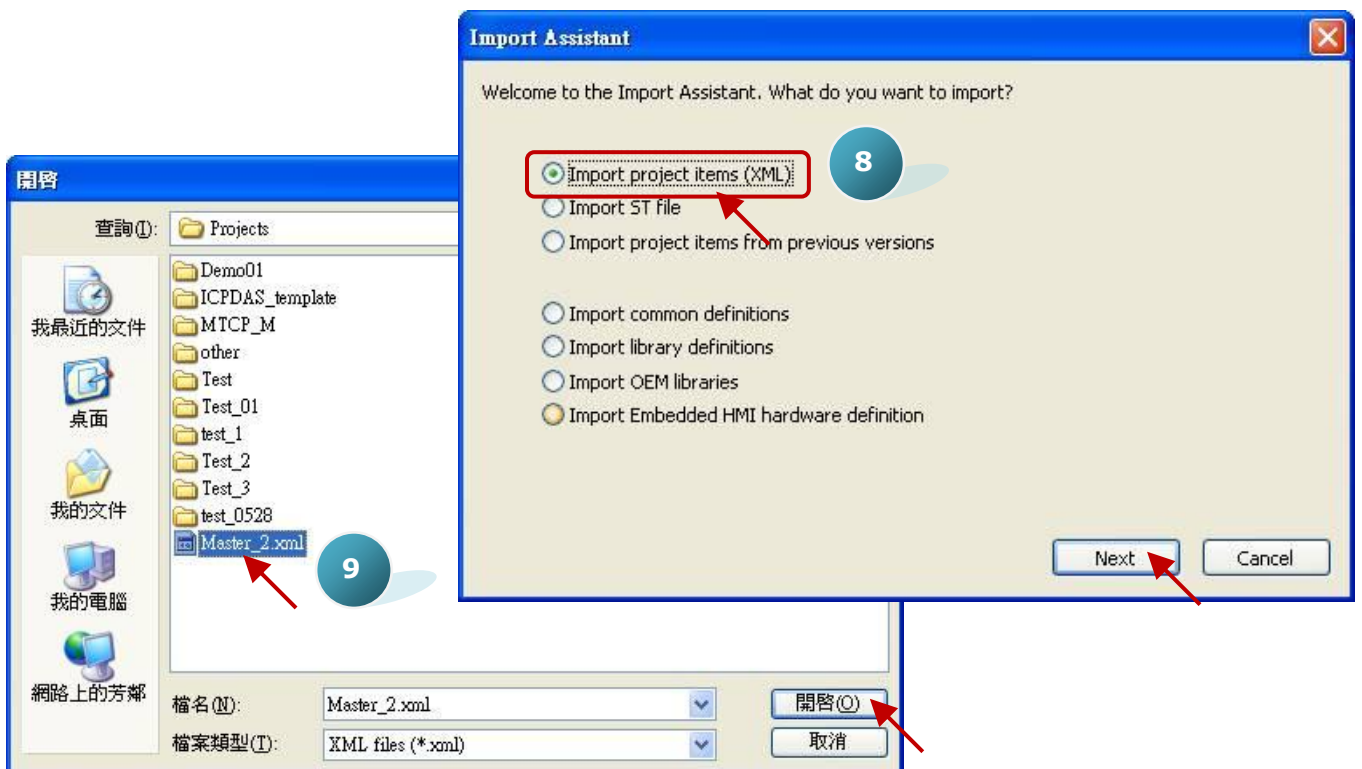
Classification	Win-GRAF Chinese FAQ-012							
Author	Spike Huang	Version	1.0.0	Date	2016, 01	Page	5 / 6	

7. 點選 Win-GRAF 的功能表 “Tools” 並選擇 “Import” 項目。



8. 於 “Import Assistant” 視窗中，點選 “Import project items (XML)” 再點選 “Next” 進行下一步。

9. 選取欲匯入的檔案 (例如: “Master_2.xml”) 並點選 “開啟” 按鈕。



Classification	Win-GRAF Chinese FAQ-012							
Author	Spike Huang	Version	1.0.0	Date	2016, 01	Page	6 / 6	

10. 點選 “Finish” 完成匯入設定。



11. 在 “I/O Drivers” 視窗中，已新增了一個 “Open MODBUS” 設定，此設定包含了 2 個 “Modbus Master Request”，用來讀取 DI 與 AI，而其中 “Error report” 是用來表示 IP 的連線狀態，因此請在變數區新增 2 個 “DINT” 變數 (例如: “ERROR_STATUS11”, “ERROR_STATUS21”) 並滑鼠雙擊 “Error report” 來修改指定的變數。

