



ICP DAS CO., LTD.

Address: No. 111, Kuangfu N. Rd., Hukou Shiang, Hsinchu, Taiwan 303, R.O.C

Phone: +886-3-5973366 Fax: +886-3-5973733

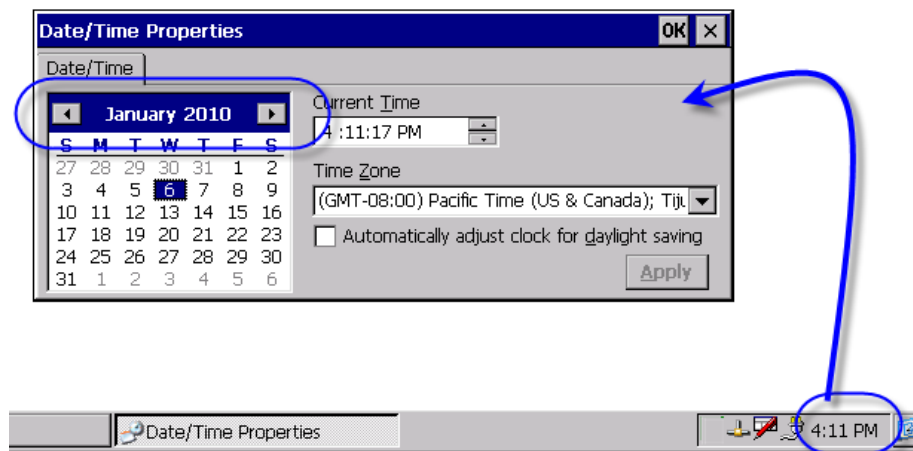
訊息通知 !!!

相關產品型號：W-8x3x 系列及 W-8x4x 系列

問題敘述：作業系統的萬年曆無法跨過 2010 年，會再跳回 2000 年。

問題確認：

用滑鼠點選螢幕右下角的時間，可以開啓萬年曆畫面。如果上面的日期可以設定成 **2010 年**, **2050 年** 及之後的日期 (如下圖)，那就表示此 WinCon 的萬年曆是正常的。



需要處置的產品：

- 2008/02/21 之前購買的 W-8x3x，因出廠預載的 OS 是舊版的，會存在此問題。
- 2008/03/13 之前購買的 W-8x4x，因出廠預載的 OS 是舊版的，會存在此問題。
- 若 WinCon 是應用在跟時間、日期無相關的場合，則可以略過此次修正。



ICP DAS CO., LTD.

Address: No. 111, Kuangfu N. Rd., Hukou Shiang, Hsinchu, Taiwan 303, R.O.C

Phone: +886-3-5973366 Fax: +886-3-5973733

處置方式：

- W-8x3x 的處置方式：

硬体無需更動，只需更新 OS image 。

nk_8x3x_20080221_EN_Cab_V200.bin (英文版)

nk_8x3x_20080221_TC_Cab_V200.bin (繁體中文版)

nk_8x3x_20080221_SC_Cab_V200.bin (簡體中文版)

下載處 http://ftp.icpdas.com/pub/cd/winconcd/napdos/wince/os_image/

- W-8x4x 的處置方式：

硬体無需更動，只需更新 OS 及 eBoot 。

OS:

nk_8x4x_20080701_EN_CAB_V200.bin 或

nk_8x4x_20080313_EN_CAB_V200.bin 或之後版本 (英文版)

nk_8x4x_20080701_TC_CAB_V200.bin 或

nk_8x4x_20080313_TC_CAB_V200.bin 或之後版本 (繁體中文版)

nk_8x4x_20080701_SC_CAB_V200.bin 或

nk_8x4x_20080313_SC_CAB_V200.bin 或之後版本 (簡體中文版)

下載處 http://ftp.icpdas.com/pub/cd/w-8x4x/os_image/

eBoot:

"eboot_8x4x_0921_V100b.nb0"

下載處 http://ftp.icpdas.com/pub/cd/w-8x4x/os_image/eboot/

- 注意：

更新完 OS 後，系統的設定值都會遺失，需要再重新設定一次。常見需要重新設定的值有

- 乙太網口設定值：IP, Mask, Gateway
- 螢幕解析度
- COM2, COM3 串口的 Baud Rate
- 插槽上 I-8112/8114/8142/8142i/8144 的多串口模塊
- WinCon Utility 中的其他設定值(例如：開機執行程序之清單)

	姓名	簽名	日期
測試工程師	Alung Shih	Alung Shih	2010年,1月,6日
確認工程師	Kevin Ho		2010年,1月,6日



ICP DAS CO., LTD.

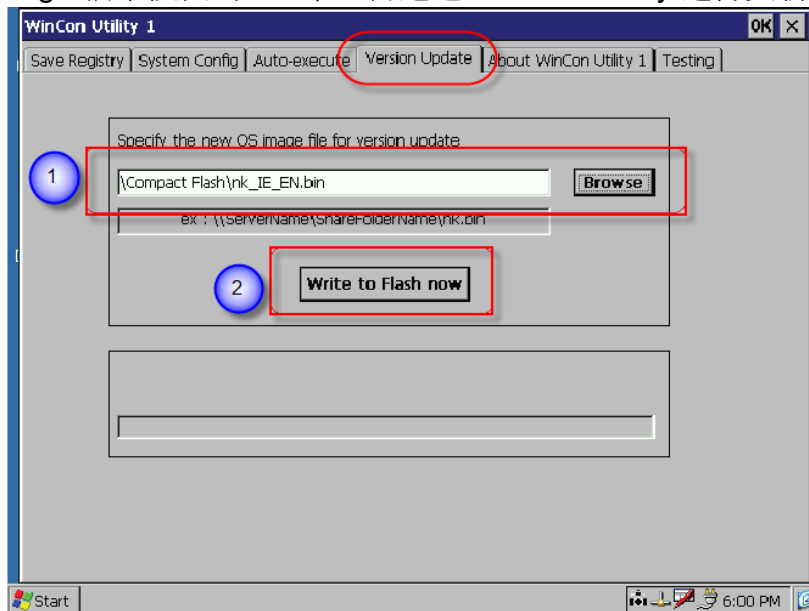
Address: No. 111, Kuangfu N. Rd., Hukou Shiang, Hsinchu, Taiwan 303, R.O.C

Phone: +886-3-5973366 Fax: +886-3-5973733

附錄 A: 更新 W-8x3x 和 W-8x4x 之 OS image 詳細步驟

W-8x3x 及 W-8x4x 之更新 OS 方式有兩種：

1. 將 OS image 檔案複製到 CF 卡，再透過 WinCon Utility 進行更新。



2. 若 OS image 已毀損，造成 W-8x3x 無法開機，則透過 PC 上的 EShell 程式，以乙太網路更新 OS image。此 PC 和 WinCon 所在之網路必需具有 DHCP 功能。詳細步驟請下載以下文件

http://www.icpdas.com/products/PAC/wincon-8000/Download/download_osimages.htm

WinCon-8000 Download Center

OS images WinConSDK WinConUtility Compact Flash User Manual Code Center Library

OS images download

Note:
Before you download the software programs, you should notice if the programs are compatible to your machine. **Please read the notes first in each chapter you want before download programs.**

How to upgrade OS image of Wincon-8000

There are two ways for users to upgrade OS image of WinCON-8000. The simplest method is to use the "version update" function in WinCon Utility 1. But in some abnormal occasion, the system in WinCon-8000 has crashed, then user must use platform builder to upgrade the OS image.

For detail information, please refer to the document as follow:

- [How to upgrade OS image with Eshell\(en\)](#)
- [How to upgrade OS image with Eshell\(tc\)](#)



ICP DAS CO., LTD.

Address: No. 111, Kuangfu N. Rd., Hukou Shiang, Hsinchu, Taiwan 303, R.O.C

Phone: +886-3-5973366 Fax: +886-3-5973733

附錄 B: 更新 W-8x4x 之 eBoot 詳細步驟

Step1. 將 "EbootUpdate.exe" 和 "eboot_8x4x_0921_V100b.nb0" 複製到 CF 卡

Step2. 在 W-8x4x 上執行 "EbootUpdate.exe"，並選擇
"eboot_8x4x_0921_V100b.nb0" 為欲更新的 eBoot

Step3. 按下 "Update eboot from file" 按鈕

Step4. 等待 "Eboot update success!!" 的訊息跳出
(更新過程可在 5 秒之內完成)

