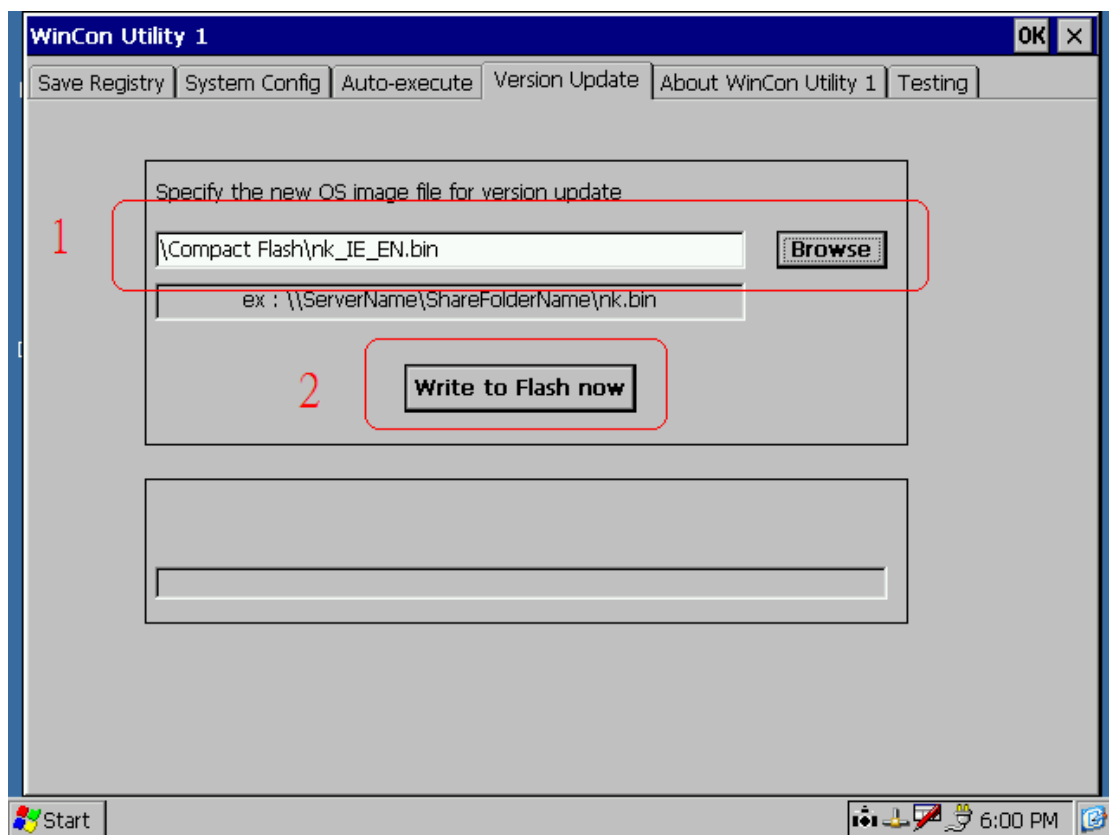


## ※ Wincon-8000 如何更新 OS image 說明：

1、前言：更新 OS image 的作法大體上有兩種，一種是 OS 已經可以 boot 起來的狀態下，另一種是 Wincon-8000 裡的 OS 根本 boot 不起來或是不存在。

2、在 OS 已經可以 boot 起來的狀態下，可以選用此方式來更新 OS image：

2-1、於 Wincon-8000 下執行 Wincon Utility 1，選擇”Version Update”，畫面如下：



2-2、於“1”的部份，填入 OS image 的位置。

2-3、接下來只要按下“2”，即可更新。更新約費時 10~25 分鐘，依 OS image 大小時間會有不同！

3、Wincon-8000 裡的 OS 根本 boot 不起來或是不存在的狀態下，必須使用此方式來更新 OS image，此部份有 2 種方式更新 OS IMAGE，一是使用 EShell，另一是使用 Platform Builder 4.0 以上的 Ethernet Download。

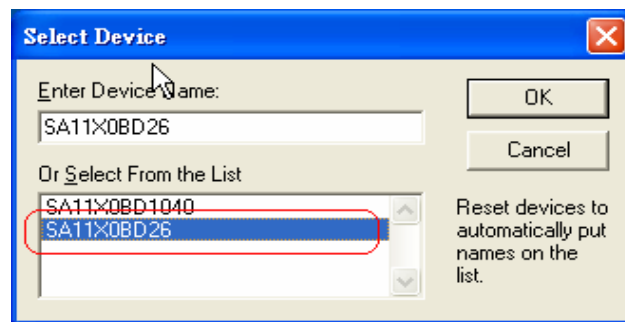
3-1、 Download OS image 前，機器需有 Eboot，且使用使要將底板的任一 SLOT 中間的第 1pin 與 5pin short。

3-2、 使用 EShell download OS image：

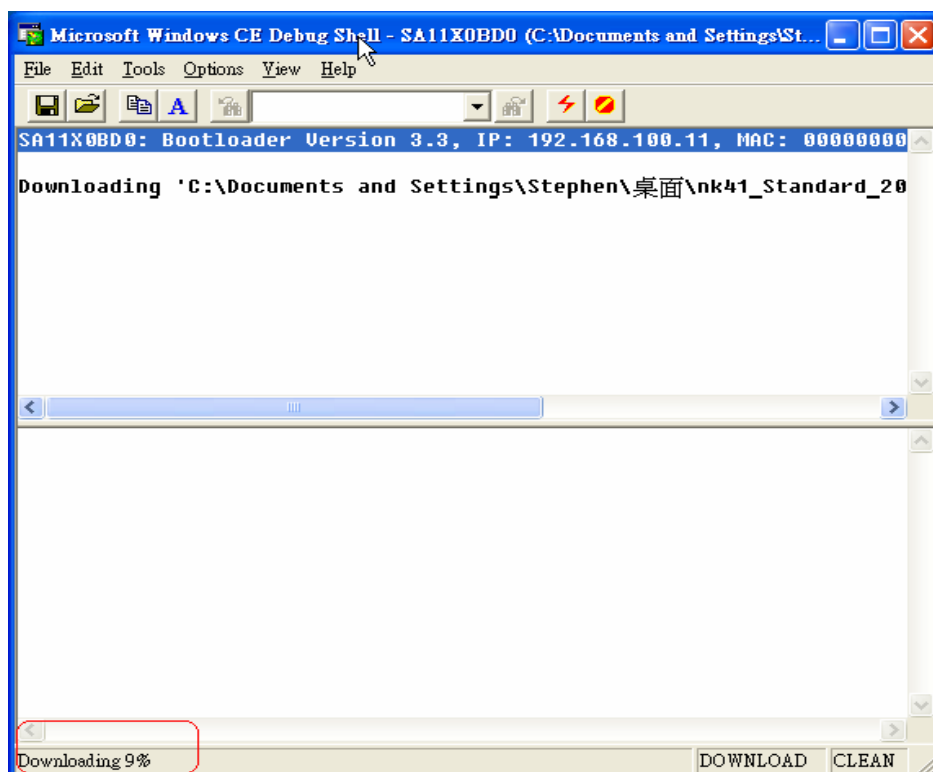
3-2-1、 因為 EShell 是 CE 3.0 的程式，所以限制只能 DOWNLOAD 16M 以下的 OS IMAGE，請注意！（16MB 以上的 OS IMAGE，請使用方法 Platform Builder 4.0 Ethernet Download）。

3-2-2、 Run Eshell.exe 會看到以下的畫面！

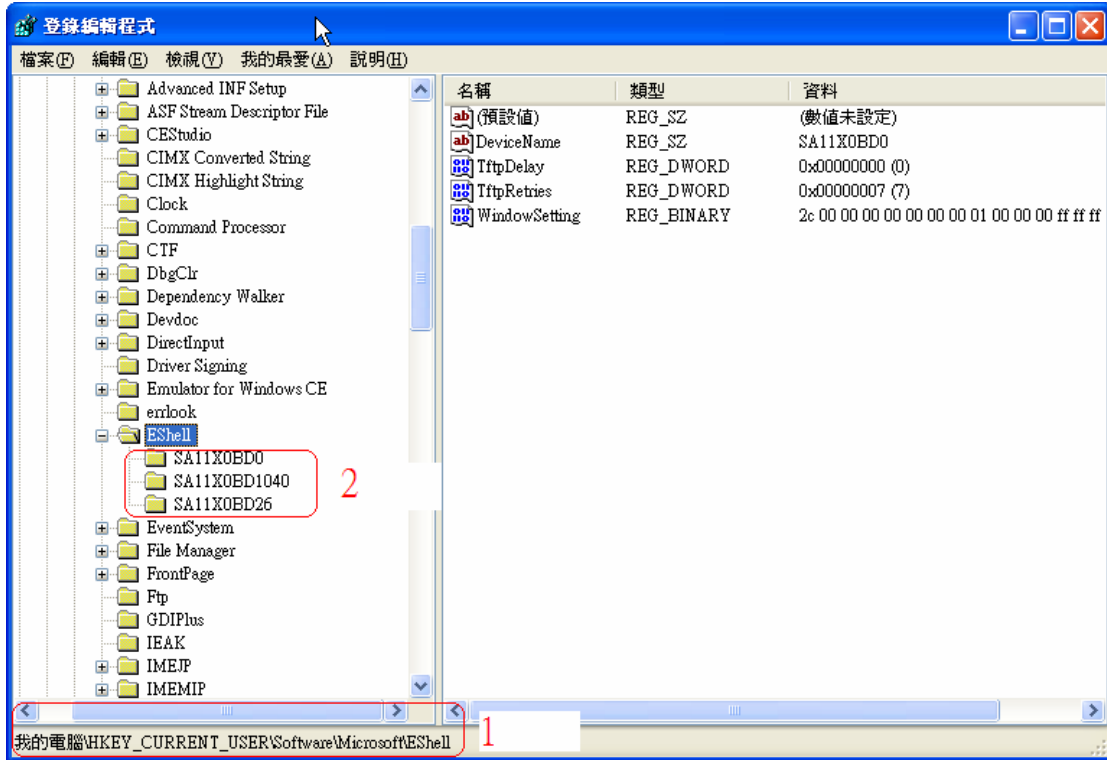
請選擇您要 Download 的 Device（Wincon-8000 Debug message 會發出 BootMe 的訊號），接著會出現一個檔案選擇畫面，請將選擇您要 Download 的 BIN File。



3-2-3、 Download 的過程如下，會看到 Download 的%百分比。



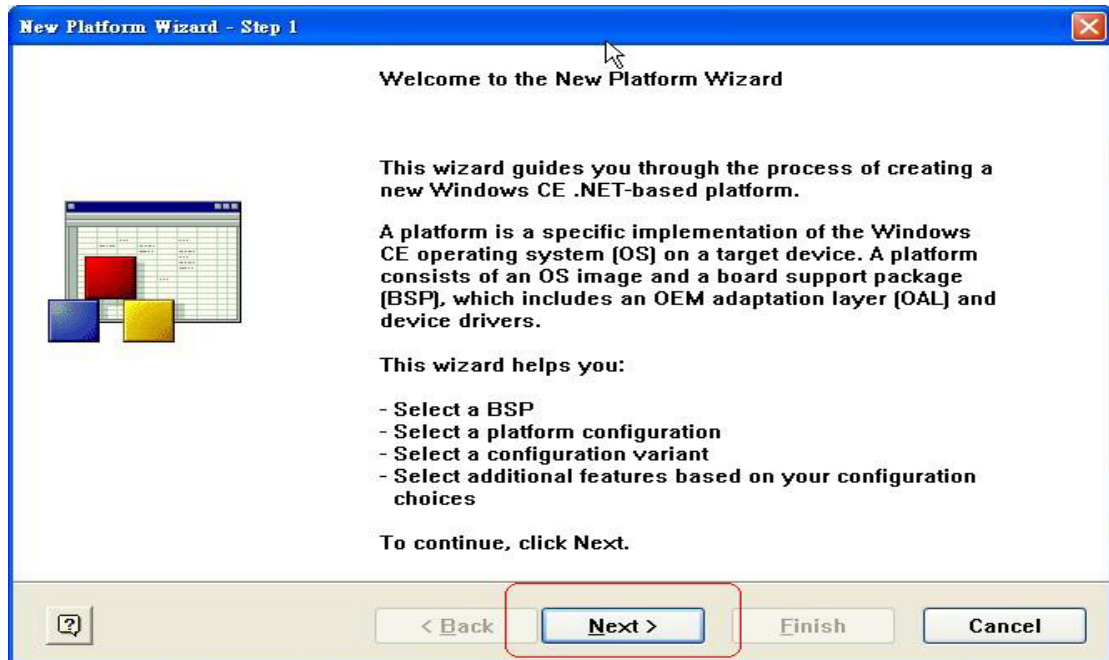
3-2-4、如何清除 EShell 所記錄的 Download 位置，使用 Regedit.exe，找到“我的電腦 \ HKEY\_CURRENT\_USER \ Software \ Microsoft \ EShell”如下圖中的”1“，把圖中的”2“部份刪除，即可！



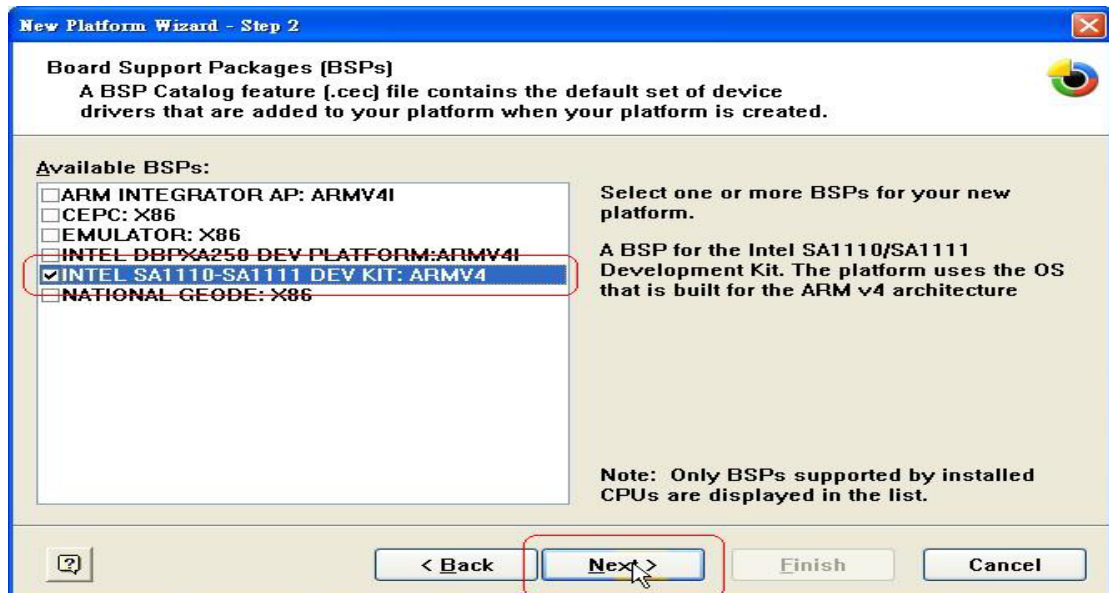
### 3-3、使用 Platform Builder 4.0 Ethernet Download：

3-3-1、使用本方式 DOWNLOAD OS IMAGE，需先安裝 PLATFORM BUILDER 4.0 以上的版本。

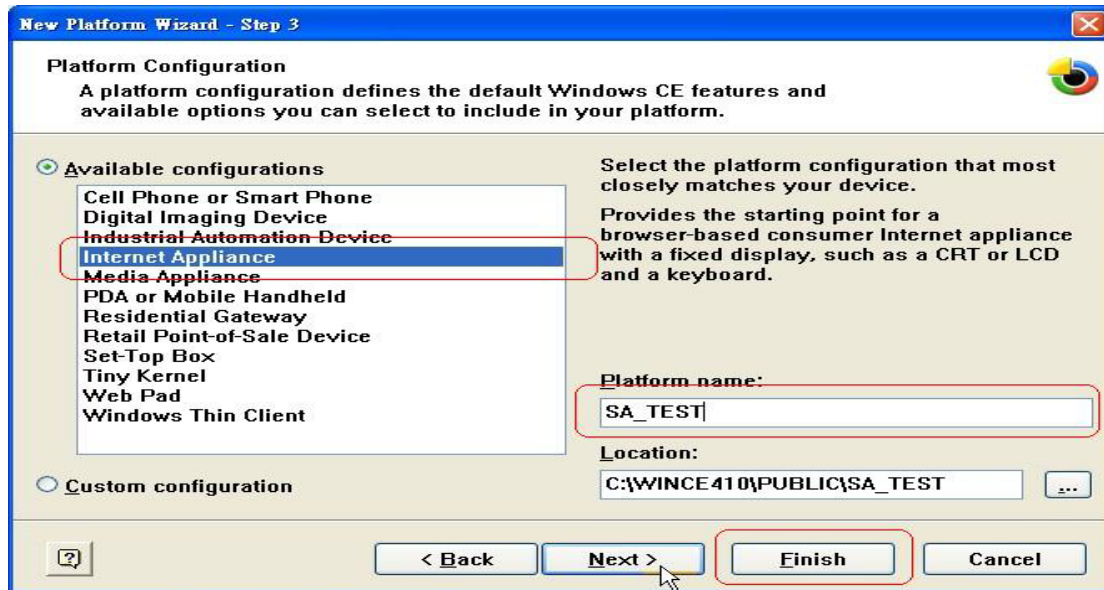
3-3-2、接著 New Platform (File / New Platform)，按下”Next>”。



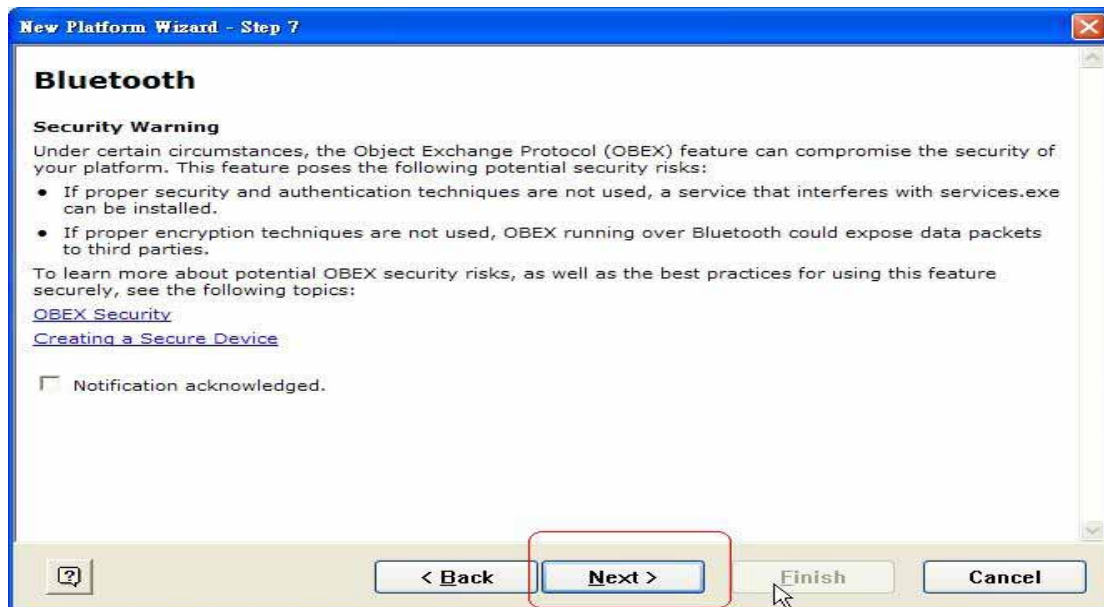
3-3-3、選擇”INTEL SA1110-SA1111 DEV KIT：ARMV4”，按”Next>”。



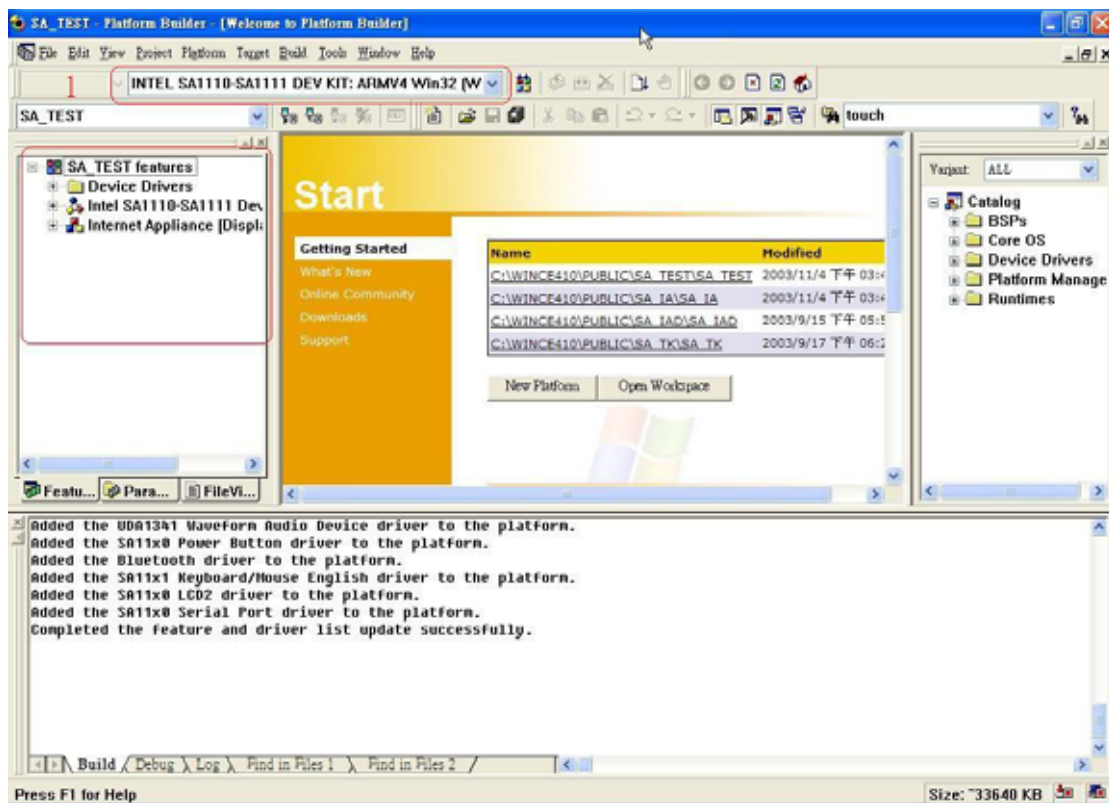
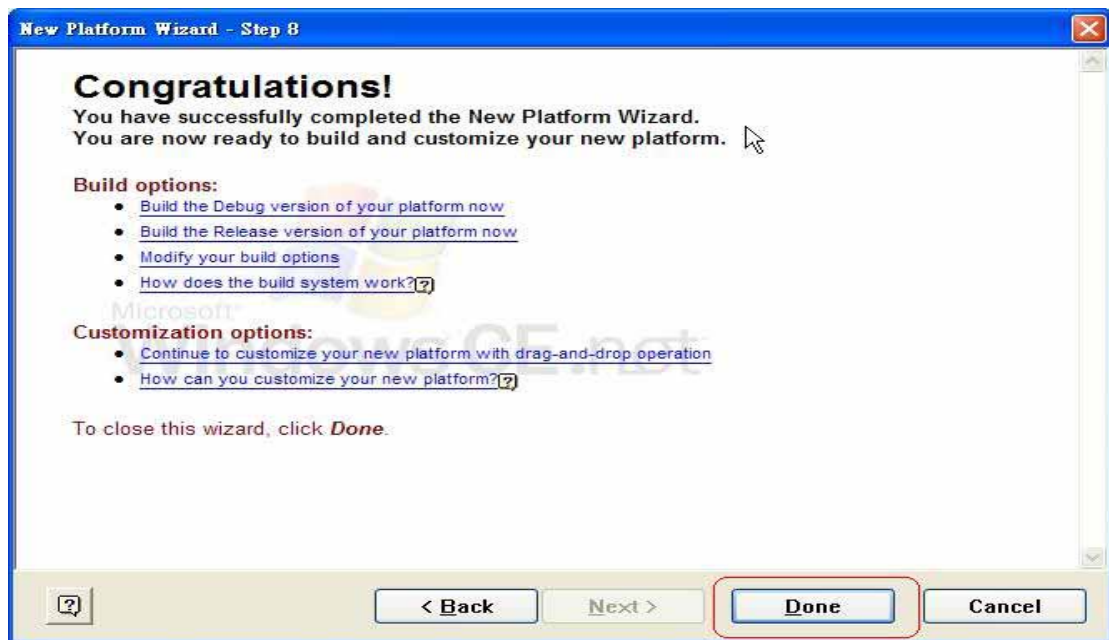
3-3-4、於 Available configuration 內選擇”Internet Appliance”，並鍵入 Platform name(例如：SA\_TEST)，按下”Finish”。



3-3-5、按”Next>”。



### 3-3-6、按“Done”。



3-3-7、以上的例子是開一個叫 SA\_TEST 的 Project，所以會在 C:\WINCE410\PUBLIC (WINCE410 因為使用 CE4.1，如果使用 CE4.2 就會變成 WINCE420) 下開一個 SA\_TEST 的目錄，在 Create project 的最後一張圖中的“1”部份，可以選擇使用 Release Mode 或 Debug Mode，於 SA\_TEST\RelDir 下會有 Debug 或 Release 的目錄，請依



您的選擇，將我們給的 OS image（如 nk41.bin），COPY 到此目錄來，並將檔案名稱改為 NK.BIN

3-3-8、接下來做連接設定，於 Platform Builder 中的[ Target / Configure Remote Connection...], 選擇 Download 的連接方式為 Ethernet，Kernel Transport 為 Ethernet，按”確定”。



3-3-9、選擇要 Download 到那一個 Device。

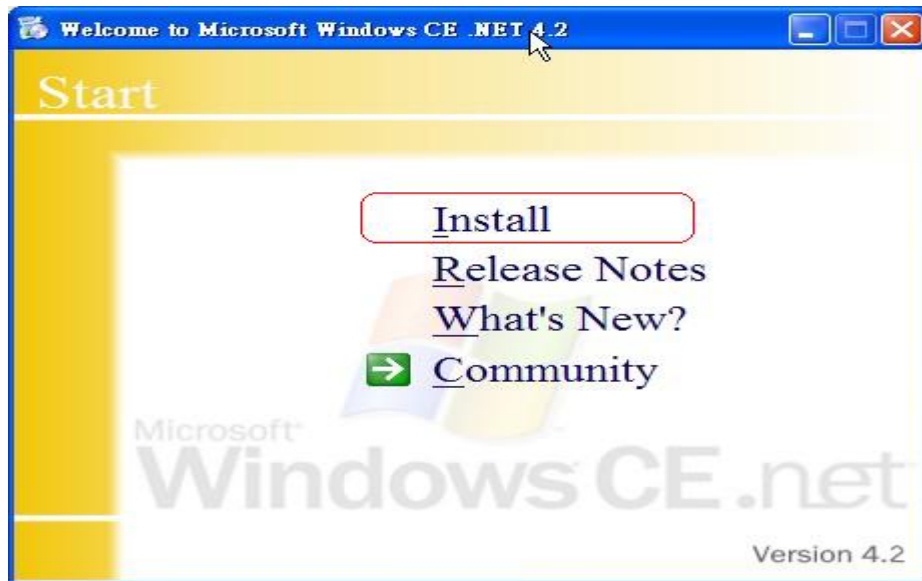


PS：如何 Selected Device？當網路上有幾台 WINCON8000 是在需要 DOWNLOAD OS IMAGE 狀態下，Available Devices 就會出現幾個可供選擇（SA11X0BD????：????的值來自於網路卡號的後 4 個 BYTE）；特別注意事項：當 WINCON8000 開機後約 30 秒，BOOT ME 動作即會變成沒作用。

3-3-10、最後，使用[Target/ Download/Initialize]，即可。

#### 4、安裝 Platform Builder 說明：

##### 4-1、選擇”Install”。



##### 4-2、按下”Next>”。

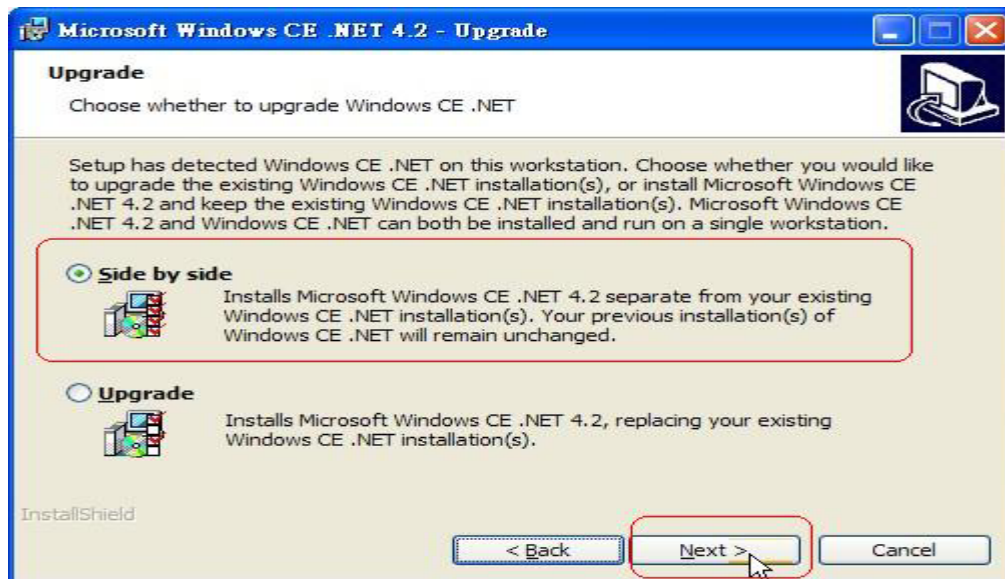




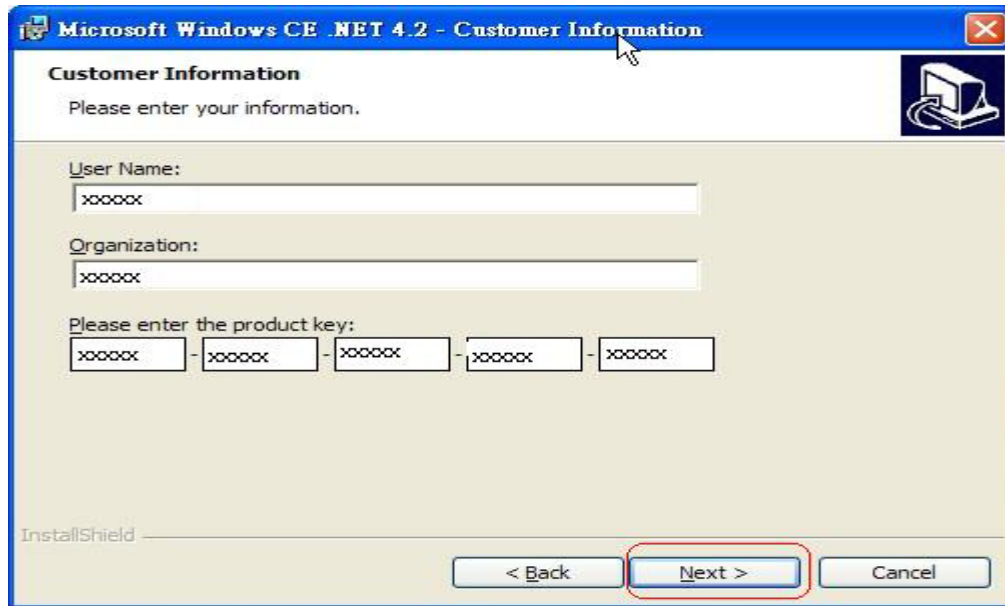
4-3、選擇”I accept the terms in the license agreement”，按下”Next>”。



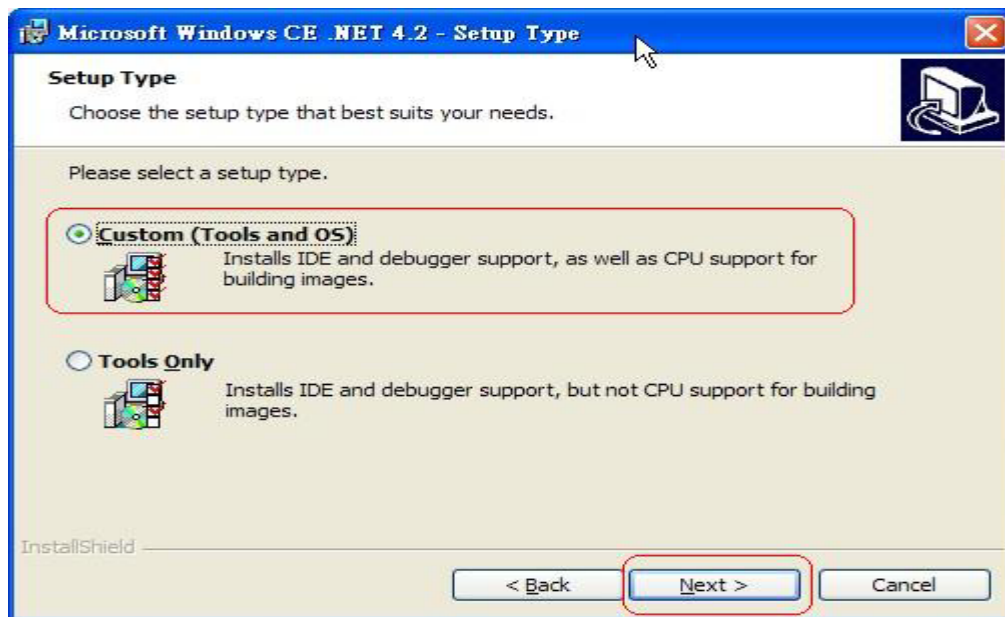
4-4、選擇”Side by side”，按下”Next>”。



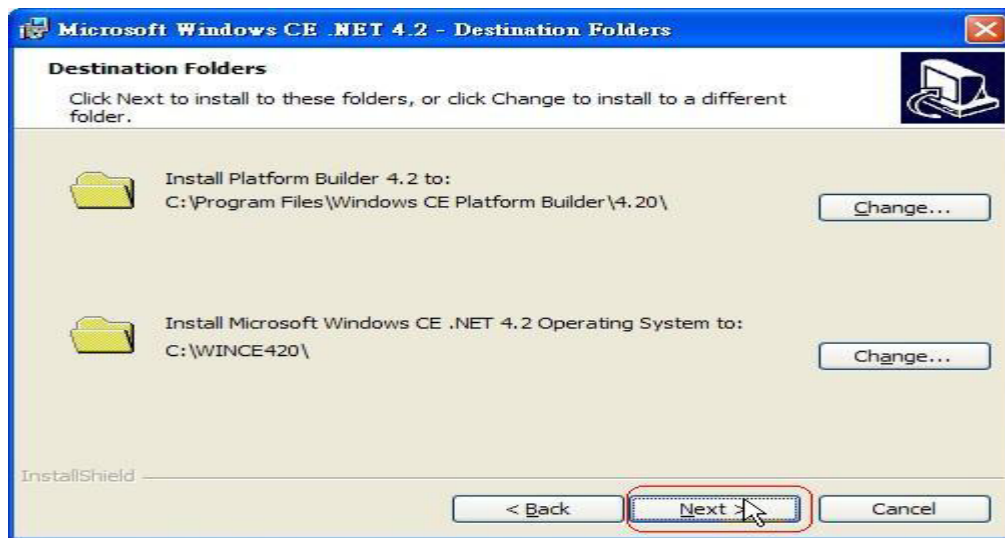
4-5、 鍵入”User Name”、”Organization” & ”product key” ， 按下”Next>”。



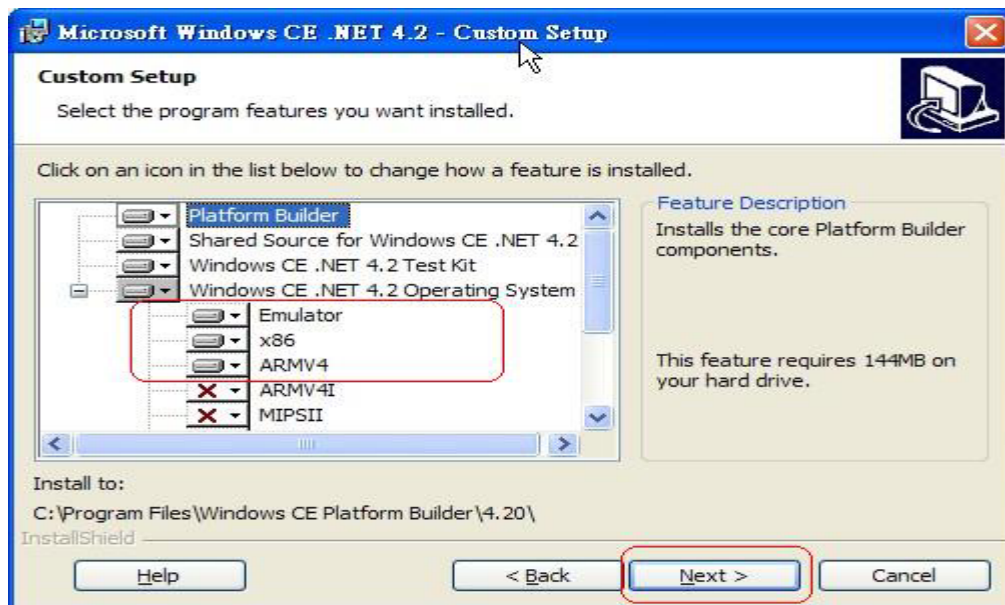
4-6、 選擇”Custom ( Tools and OS ) ” ， 按下”Next>”。



4-7、 按下”Next>”。

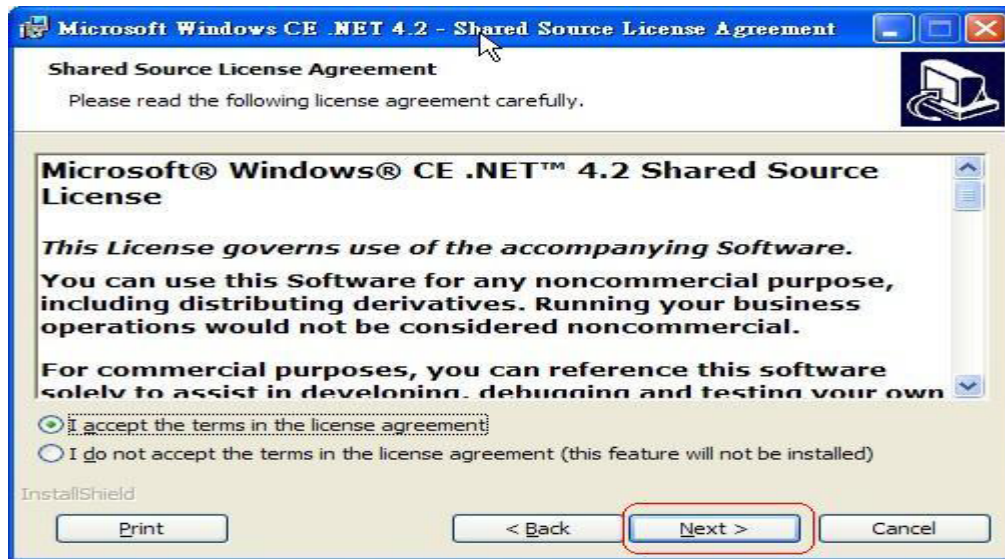


4-8、 此部份，需要使幾個 CPU 請自己選擇，Wincon-8000 使用的 CPU 為 StrongARM，因此請於”Windows CE .NET 4.2 Operating System”將”ARMV4”勾選起來，按下”Next>”。



4-9、 Wincon-8000 未用到 Shared source，您可以略過此安裝。

4-9-1、 若要安裝請選擇”I accept the terms in the license agreement”，按下”Next>”。



4-9-10、 按下”Install”鍵，之後可完成安裝程序！

