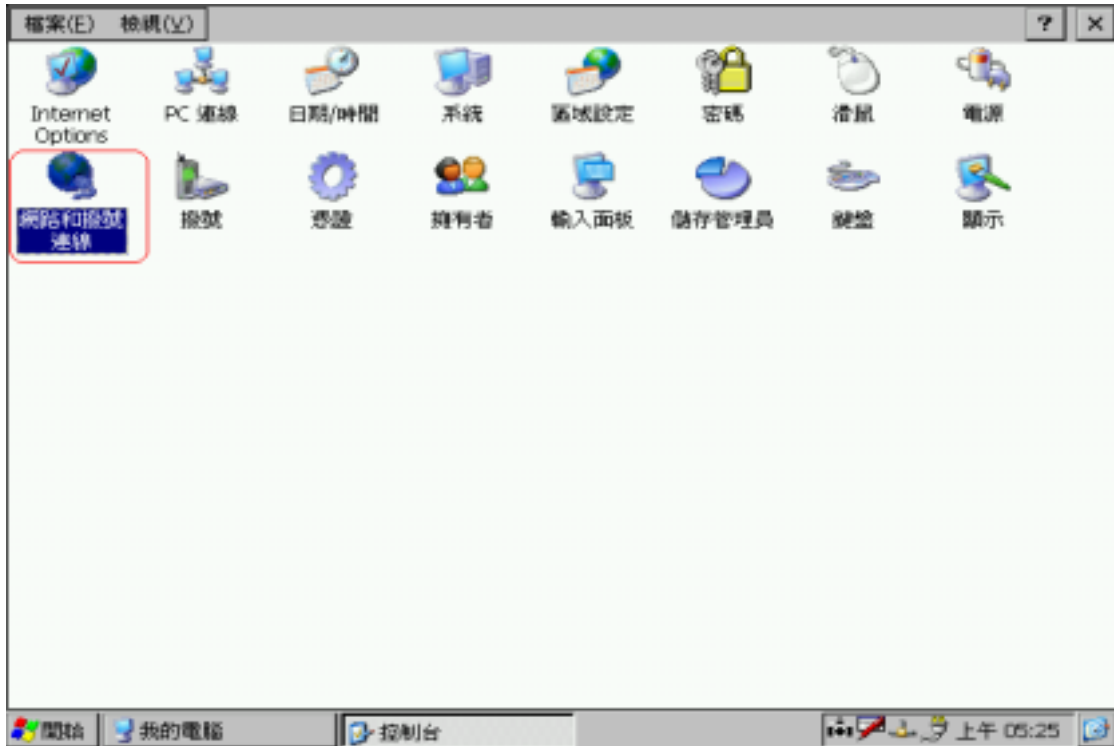


## Wincon-8000 Modem 設定方法說明：

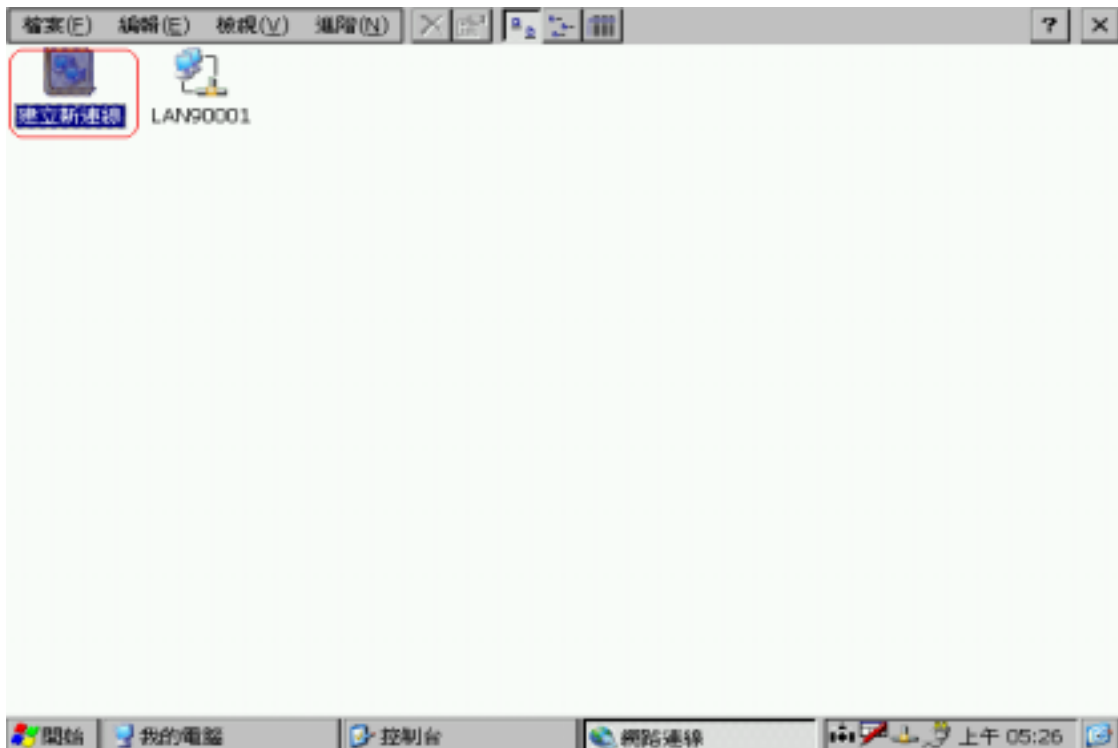
1、 裝置連接：目前 Wincon-8000 只有 COM2 是標準的 RS232，其餘都只有 TX、RX、GND 三條訊號線，所以只有 COM2 可以使用 Modem。

2、 建立一個新的撥號連線：

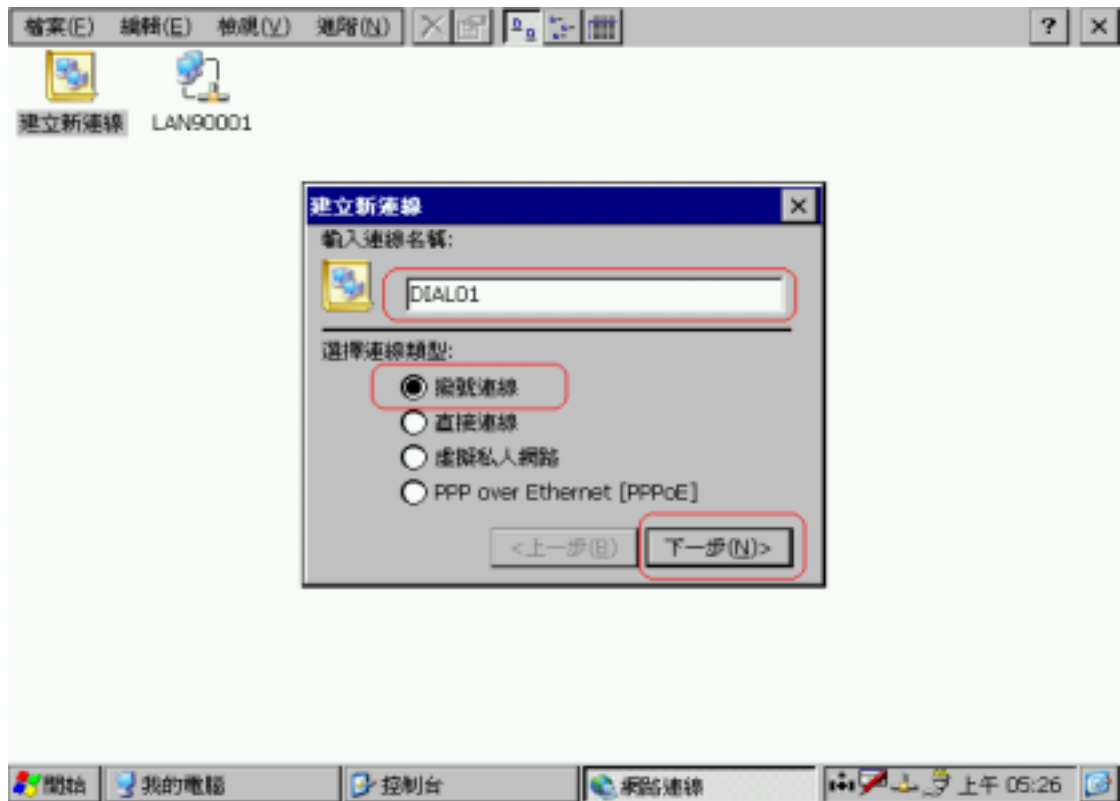
2-1、 從[開始] / [設定] / [控制台]中，找到“網路和撥號連線”。



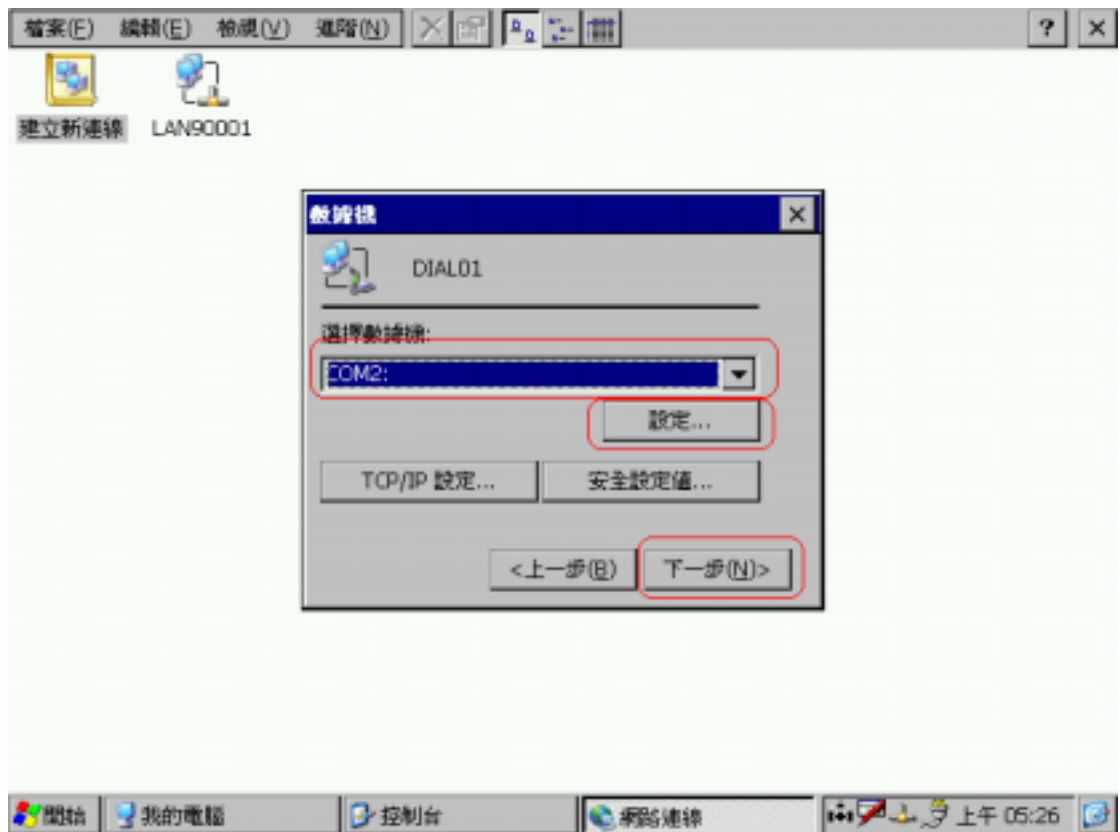
2-2、 接著 Double Click“網路和撥號連線”，會看到“建立新連線”。



2-3、 接著 Double Click“建立新連線”，會出現建立新連線的視窗，請輸入連線名稱，選擇“撥號連線”，接著按“下一步”。

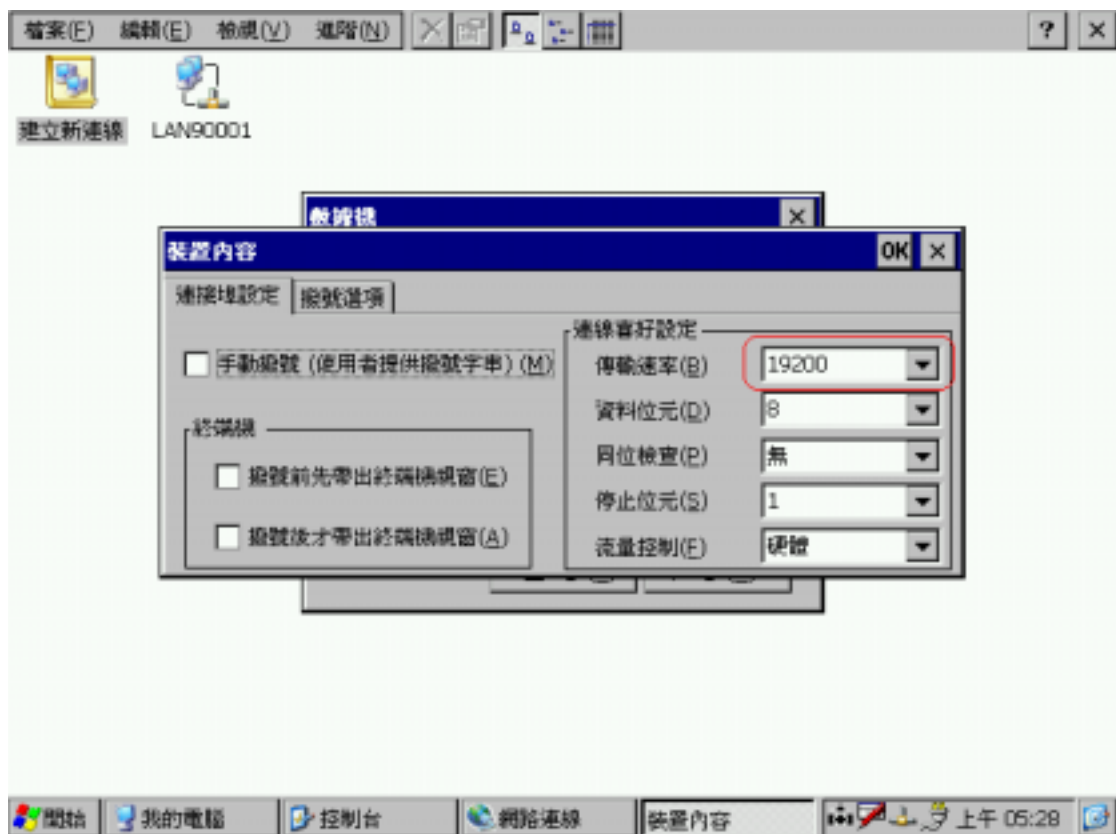


2-4 接下來選擇數據機，目前只有“COM2”，修改“設定”、“TCP/IP 設定”、“安全設定值”，以上設定完成後，就可以到“下一步”了（基本上只需調整“設定”之內容，其它需視狀況做調整）；按到“下一步”即完成設定。

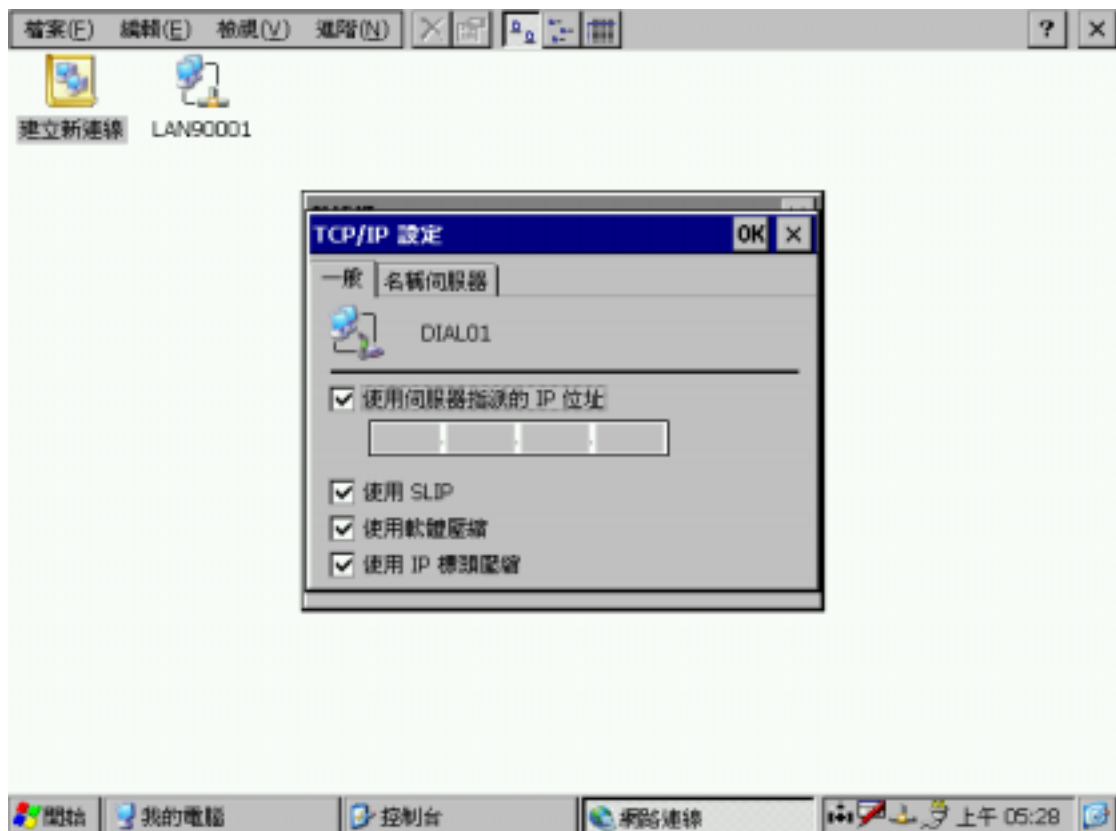


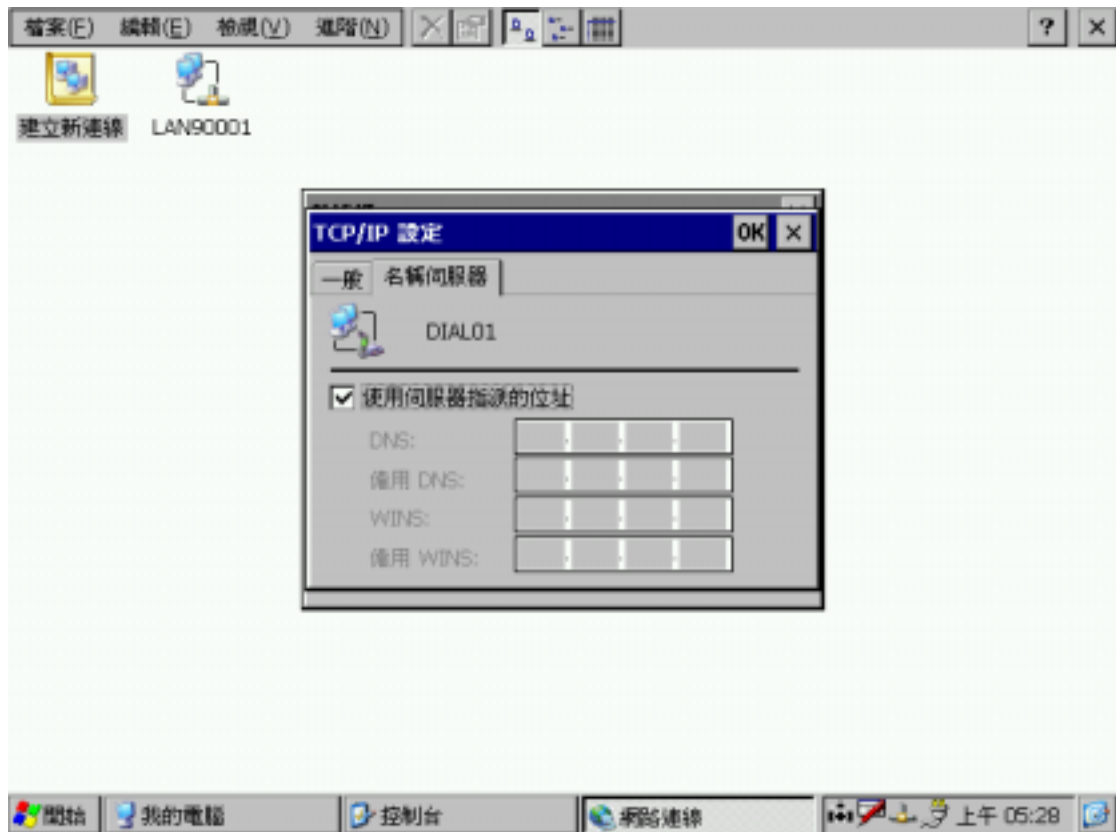
### 3、 其他設定項目：

3-1、“設定”之內容：基本上只需要調整傳輸速率，這個設定值，需視 Modem 而定！

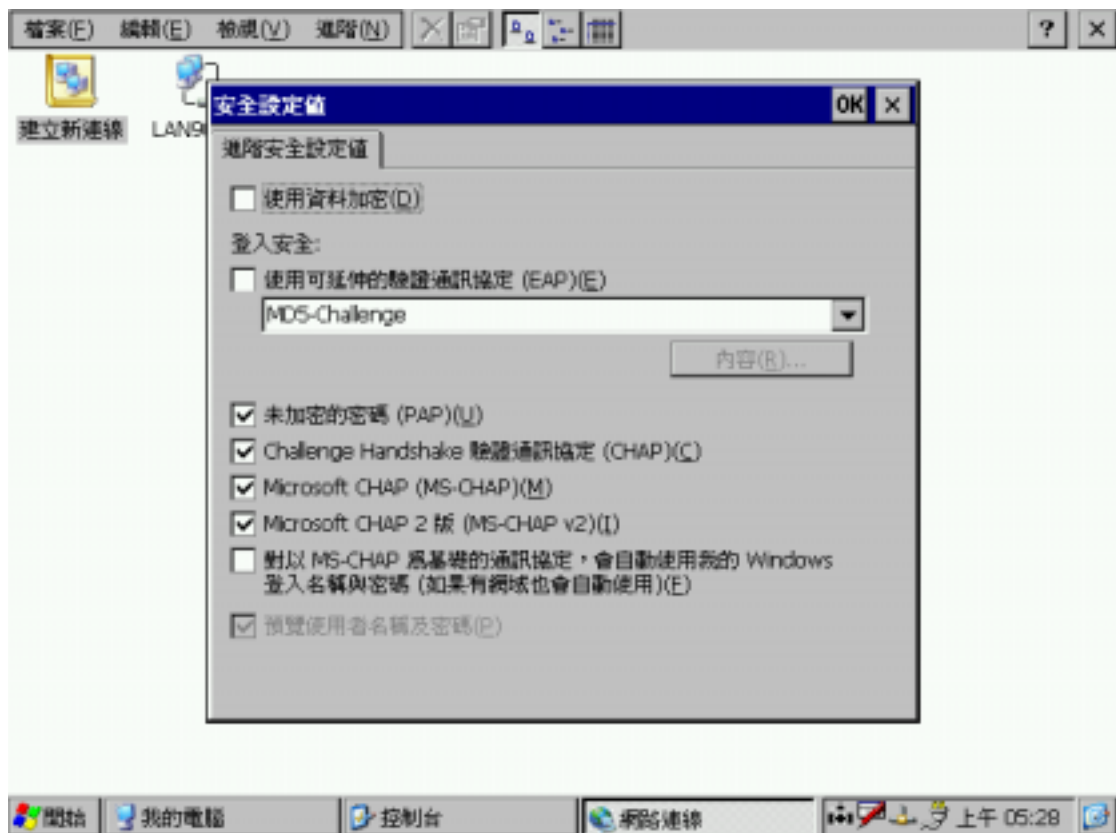


3-2、“TCP/IP 設定”的內容：這需視 ISP 的設定做調整。



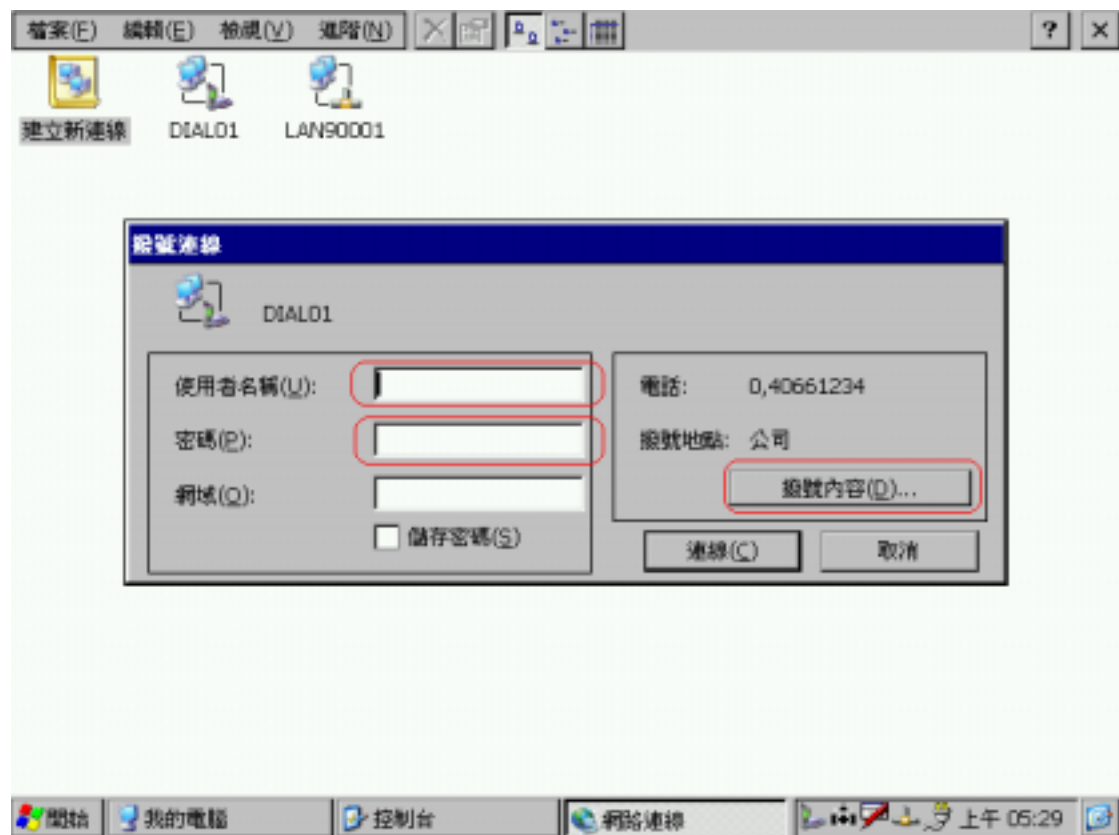


### 3-3、“安全設定值”的內容：依連線的 Server 做調整！



#### 4、撥號連線設定：

- 4-1、設定好“撥號內容”後，輸入“使用者名稱”及“密碼”，按下“連線”，即可使用 Modem 連接！！（撥接時請注意連線上的“電話”，範例中的電話 0,40661234 代表先撥一個 0,再等一秒，接著再撥 40661234，如需修改，請修改“撥號內容”的資料）。



#### 4-2、“撥號內容”說明：

