



I-8213W-4G 快速安裝指南

Version 1.0 March 2017

產品內容

除了本『快速安裝指南』外，此產品內容還包括這些配件：



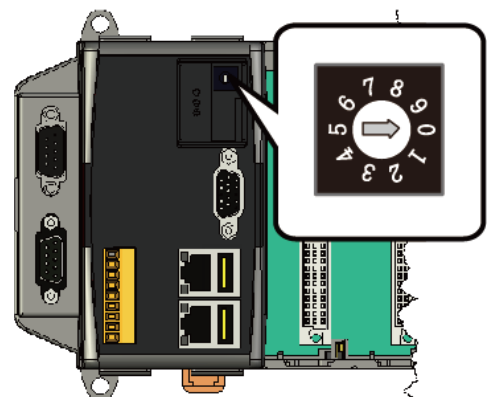
技術支援

I-8213W-4G 使用手冊與 USB 驅動程式

http://ftp.icpdas.com/pub/cd/usbcd/napdos/gprs_gsm_modem/i-8213w-4g

1 設定啟動模式

在開始任何安裝之前，請先確認旋轉式按鈕的位置在『0』。



2 安裝 SIM 卡及天線

步驟 1: 按壓退卡按鈕以拉出 SIM 卡托架

步驟 2: 將 SIM 卡放入托架，然後將托架推回到插槽

步驟 3: 將 GSM/GPRS 天線拴緊到天線接頭

步驟 4: 將 GPS 天線拴緊到天線接頭

步驟 5: 將 USB 傳輸線接到 PAC 主機上

退卡按鈕



3 在 XP-8000 上安裝

步驟 1: 在 XP-8000 機體上裝上模組硬體

步驟 2: 將旋轉開關轉到 “2”，關閉 EWF

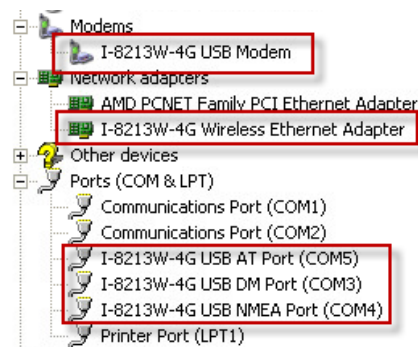
步驟 3: 重新啟動 XP-8000

步驟 4: 重新開機後，安裝 USB Driver(I-8213W-4G USB driver

V1.00.exe)

步驟 5: 完成安裝步驟後，請開啟 “裝置管理員”，確認已新增

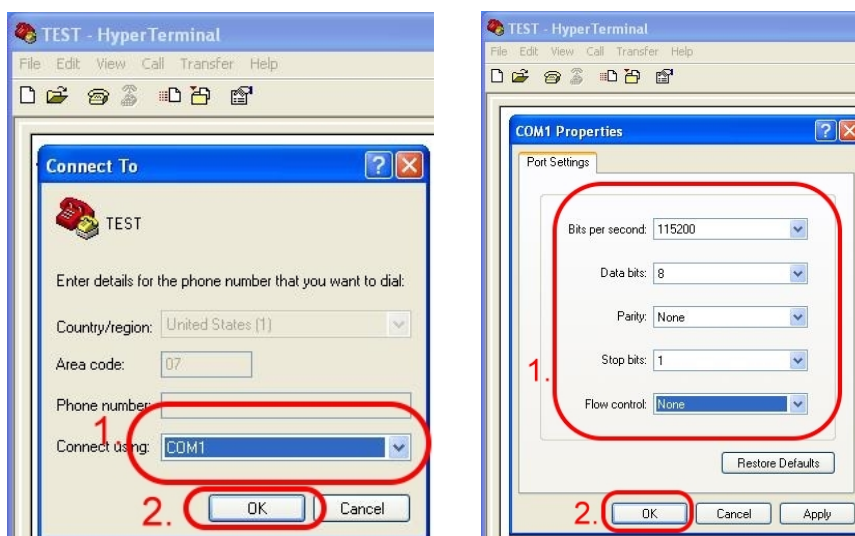
USB Port 裝置項目



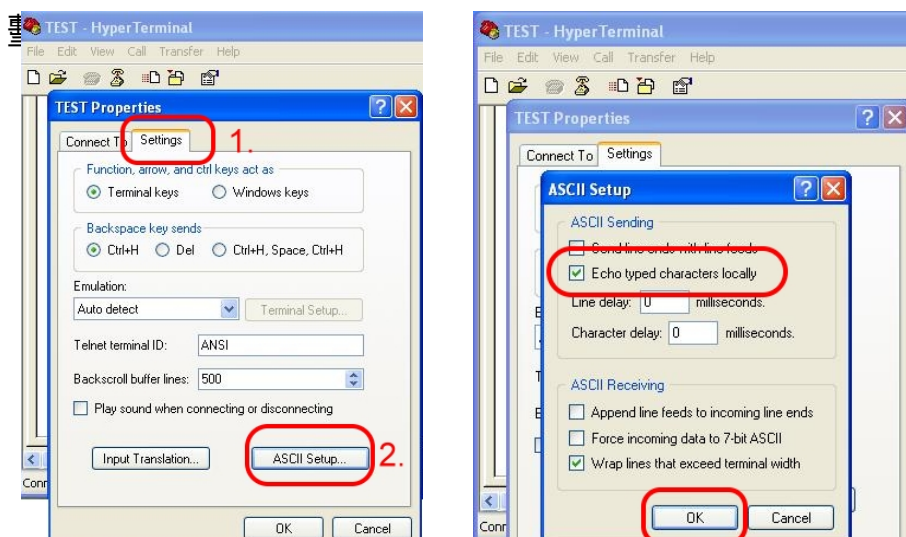
步驟 6: 完成安裝後，將旋轉開關轉到 “0”，開啟 EWF

4 快速測試

步驟 1: 開始 → 所有程式 → 附屬應用程式 → 通訊 → 超級終端機 → 輸入新連線名稱，按 “OK” → 選擇 USB 介面的 “I-8213W-4G AT command Port” → 點擊 “OK”



步驟 2: 點擊左上方 “檔案” → 內容 → 設定 → 點擊 “ASCII 設定...” → 勾選 “回應輸入的字元” → 點



步驟 3: 鍵盤輸入 “AT” ，接著按 Enter，會收到 “AT OK” 的回應

5 技術支援

若您有關於 I-8213W-4G 的任何問題，請與我們聯繫

Email : Service@icpdas.com

I-8213W-4G 產品網頁：

http://m2m.icpdas.com/i-8213w-4g_TC.html