

# ZT-2510 快速上手指南

## 1 檢查配件

產品包裝內應包含下列配件：



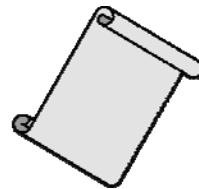
ZT-2510 模組



ANT-124-05



CA-USB18



Release Note



CD

注意：如發現產品包裝內的配件有任何損壞或遺失，請保留完整包裝盒及配件，盡快聯繫我們，我們將有專人快速為您服務。

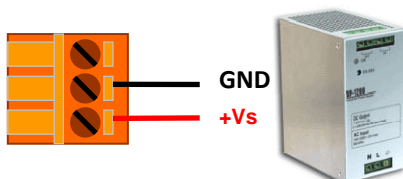
## 2 前置作業

1. 安裝 ZT 設定軟體：

CD: \Napdos\ZigBee\ZT\_Series\Utility

[http://ftp.icpdas.com/pub/cd/usbcd/napdos/zigbee/zt\\_series/utility](http://ftp.icpdas.com/pub/cd/usbcd/napdos/zigbee/zt_series/utility)

2. 電源供應設備：+10 ~ +30VDC



# 3 了解基本設定參數

## A. Pan ID :

ZigBee 網路群組邏輯編號，同一網域下必須設為相同。  
(範圍為 0x0000~0x3FFF)

## B. Node ID :

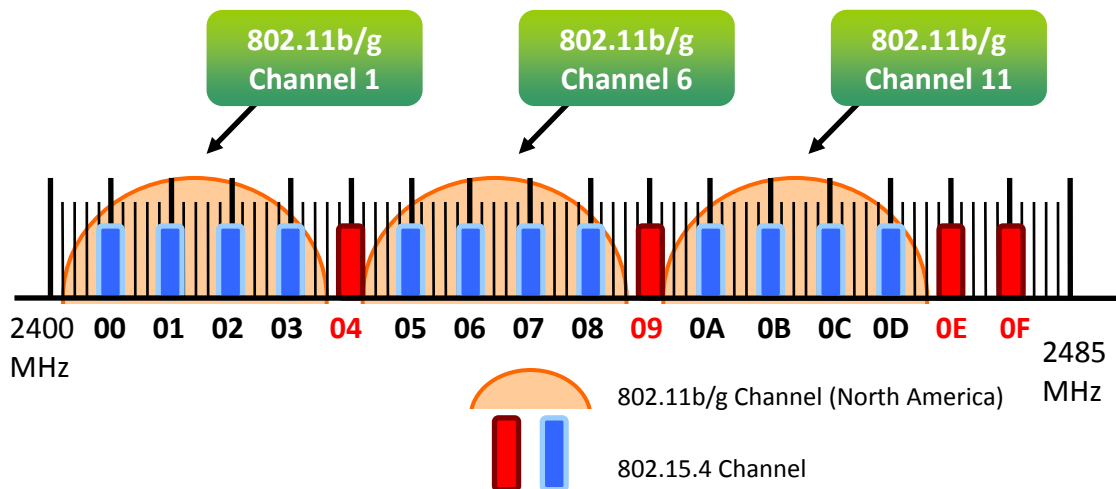
ZigBee 網路節點編號，同一網域下，不可重複。  
(Coordinator 固定為 0x0000, Router 範圍為 0x0001~0xFFFF)

## C. RF Channel :

無線射頻訊號頻率，同一網域下必須設為相同。

頻道編號	0x00	0x01	……	0x0F
頻率(MHz)	2405	2410	……	2480

其中 0x04、0x09、0x0E 和 0x0F 頻段不與 Wi-Fi 重疊，為推薦頻道。



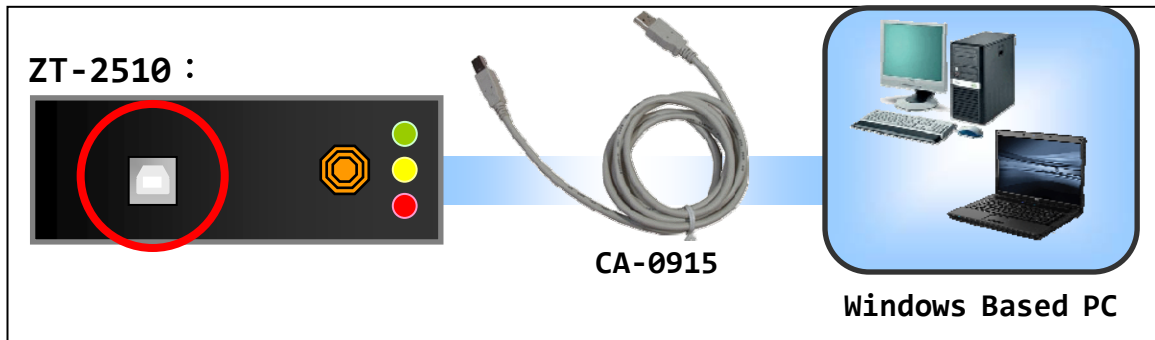
## D. RF Power : 無線射頻訊號強度。

十六進位值代碼	說明
0x0F	最大輸出
0x08	符合 CE/FCC EMI 功率
0x00	最小輸出

※此參數僅供測試用途，調整純屬個人行為，泓格科技無法保證調整該參數後依然符合 CE、FCC 法規規範限制，也不承擔任何因調整該參數衍生出的法律責任。

# 4 連接電源和電腦主機

1. 使用 USB 通訊端口進行設定。

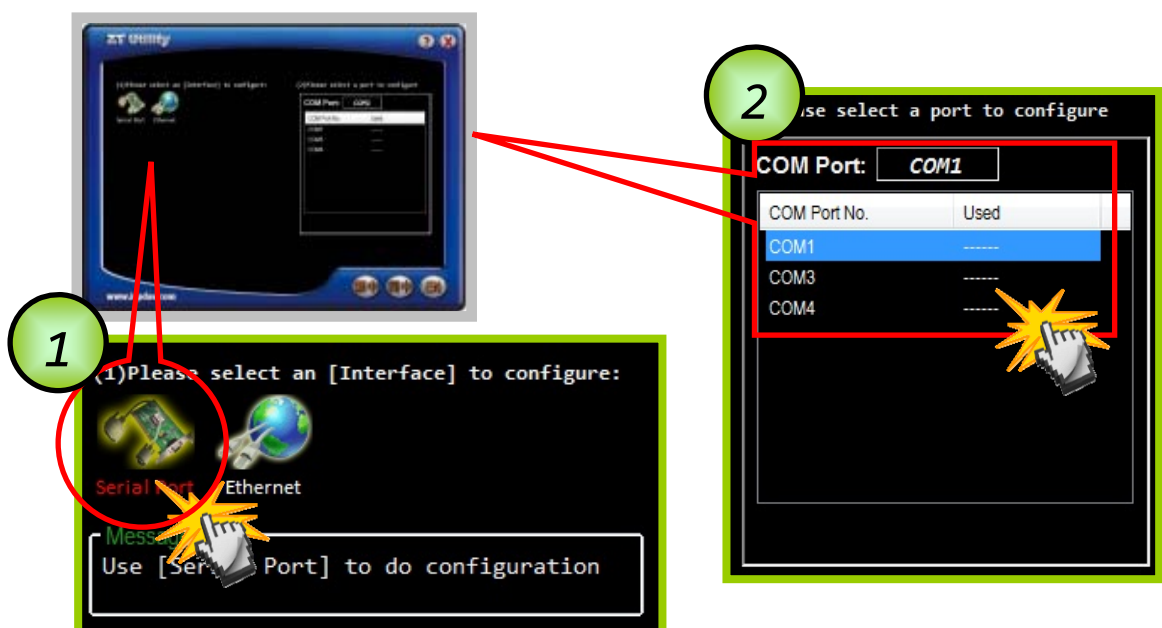


# 5 基本參數配置

1. 執行設定軟體 ZT Configuration Utility.exe, 並選擇[ZT 系列]。



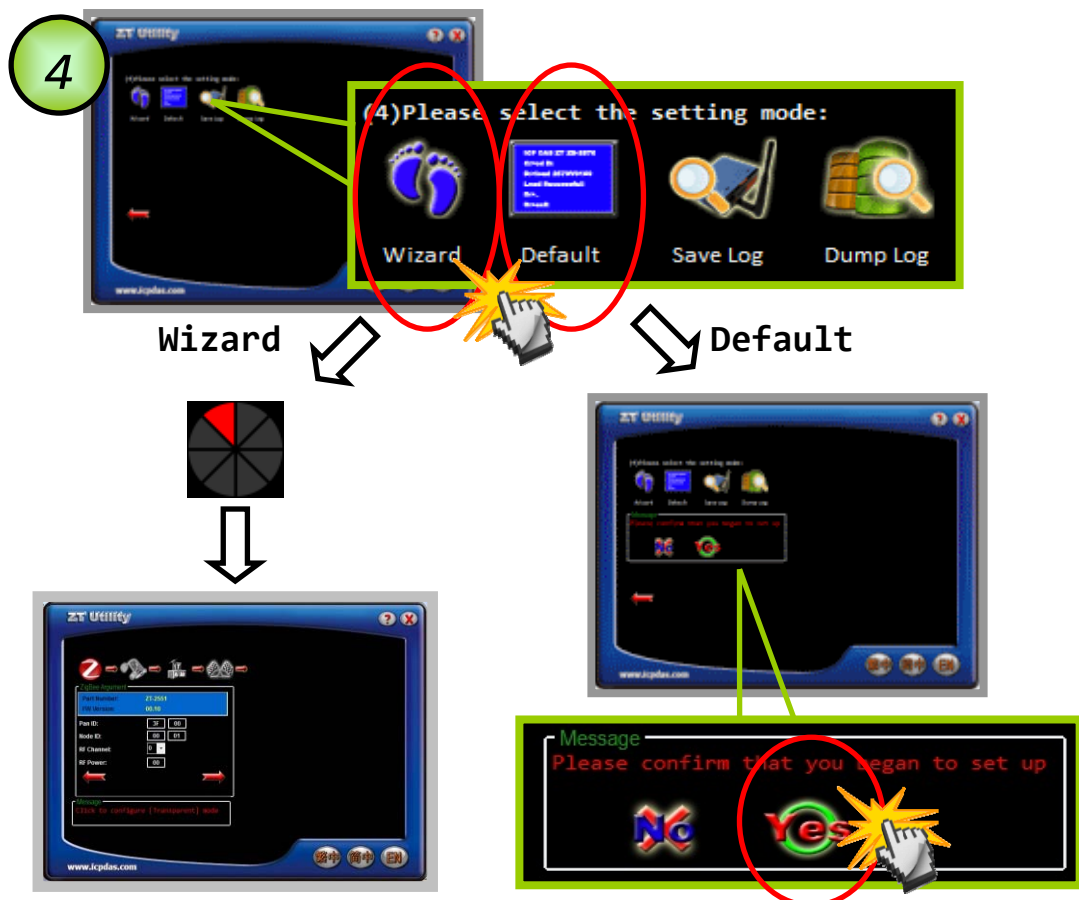
2. 點選[Serial Port], 再點選連接 ZT-2510 的[通訊埠編號]。



3. 此時即可點選欲設定的[ZT 模組型號]，並同時確認連線是否建立。



若成功建立連線後，可選擇 [Default]回歸出廠值，或是點選[Wizard] 設定精靈讀取 ZT-2510 參數並進行設定。



4. 若選擇[Wizard]進行設定，請依序填入所需的 Pan ID、Node ID、RF Channel 等相關參數。

5. 出現以下訊息時，則表示設定完成。



# 6 疑難排解

## (1) LED狀態指示燈

LED Indicator	Status	Introduction
ZigBee Net (Green LED)	ZigBee網路/訊號狀態指示燈 [ZigBee Router (Slave)]	
	恆亮	信號強度良好
	閃爍(500 ms)	信號強度一般
	閃爍(1s)	信號強度微弱
	閃爍(2s)	信號極差或無ZigBee網絡
ZigBee RxD (Yellow LED)	ZigBee通訊指示燈	
	閃爍	接收無線訊號中
	恆暗	等待接收無線訊號
ZigBee PWR (Red LED)	設備狀態指示燈	
	恆亮	電源已啟動且工作正常
	恆暗	電源已關閉

## (2) 技術支援.

若使用上遭遇任何困難時，可依下列步驟，將模組設定參數載入至檔案，並將該檔及問題描述傳至service@icpdas.com信箱，將有專人為您服務：

1. 將ZT-255x模組切至[ZBSET]並斷電重開，使用ZT設定軟體並進入到設定頁面，並選擇[Save Log]



2. 請在[另存檔案]視窗鍵入檔案路徑及名稱，並等待設定參數讀取完畢，再將該檔案及問題內容傳送至service@icpdas.com信箱。

