

RMV-760D-MTCP 快速入門指南



For RMV-760D-MTCP

繁體中文 / 一月 2016 / 版本 2.0

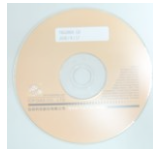


檢查配件

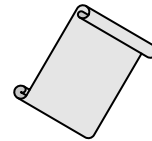
產品包裝內應含下列配件：



RMV-760D-MTCP



CD 光碟



快速入門指南
(本文件)



螺絲刀



Wi-Fi 天線
ANT-124-05



RS-232 傳輸線
CA-0910



安裝軟體

■ 安裝 RMV-760D-MTCP Utility:

usbcd:\napdos\rmv-760d-mtcp\software\rmv760dmtcp_v20.exe

3 連接電源及電腦主機

1. 確認您 PC 的網路設定正確且可運作。
2. 確認 Init/Normal 開關是在 **Normal** 位置上，參考圖 3-1.

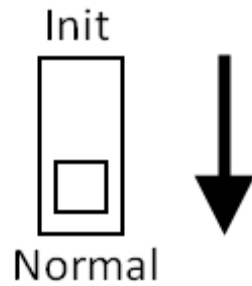


圖 3-1 模式選擇開關

3. 將 RMV-760D-MTCP 與 PC 連接至同一個集線器或同一個子網域，然後供電開機啟動 RMV-760D-MTCP，參考圖 3-2。

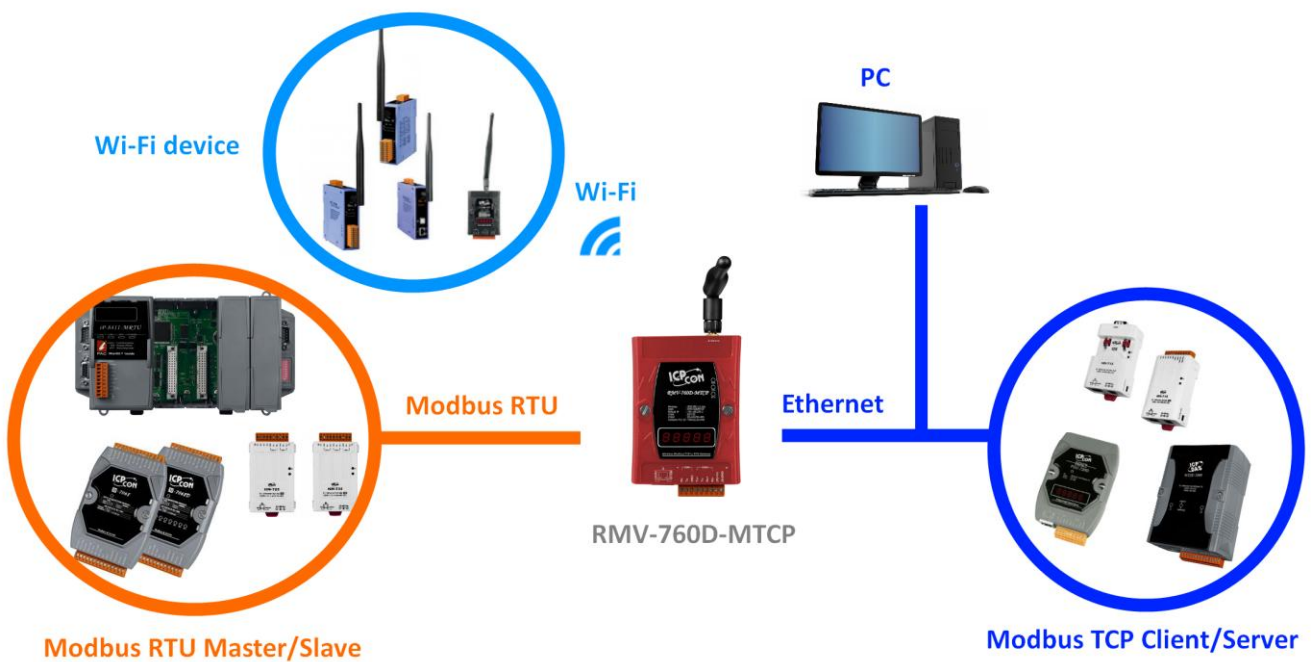
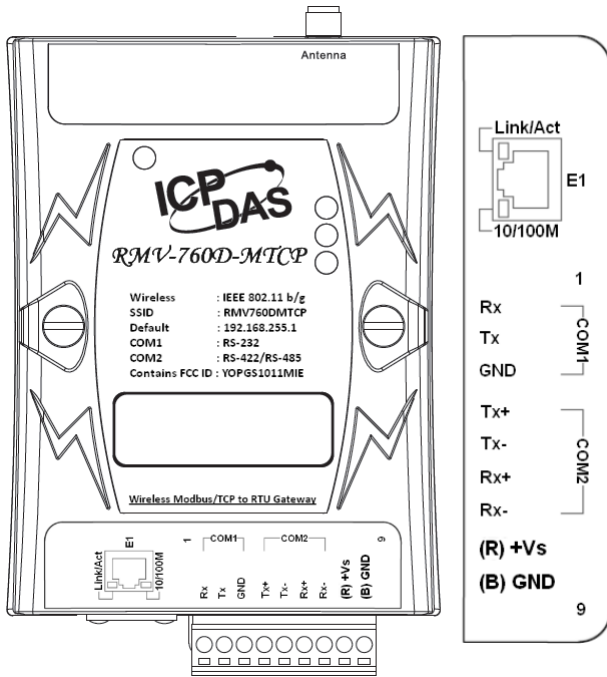


圖 3-2 RMV-760D-MTCP 模組安裝

4. 介面配置



腳位	名稱	描述
1	Rx	Rx of RS-232
2	Tx	Tx of RS-232
3	GND	GND of RS-232
4	Tx+	Tx+ of RS-422 / D+ of RS-485
5	Tx-	Tx- of RS-422 / D- of RS-485
6	Rx+	Rx- of RS-422
7	Rx-	Rx- of RS-422
8	+Vs	V+ of Power Supply (+10~+30 VDC)
9	GND	GND of Power Supply

4 RMV-760D-MTCP Utility

1. 執行 RMV-760D-MTCP Utility.

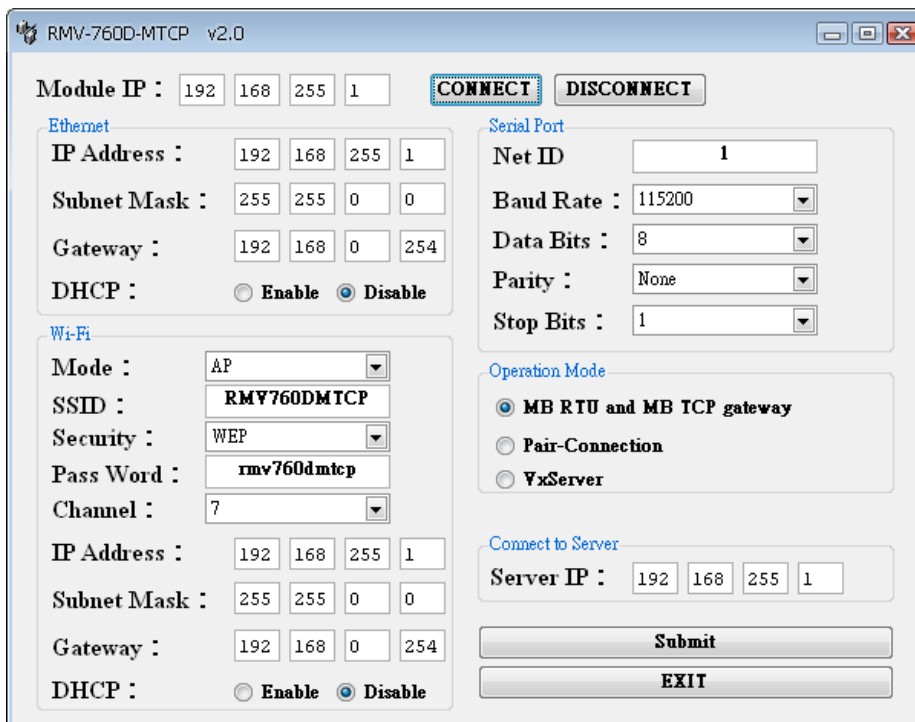


圖 4-1. RMV-760D-MTCP Utility

2. 點擊“Connect” 鈕與 RMV-760D-MTCP 連接(圖 4-1).

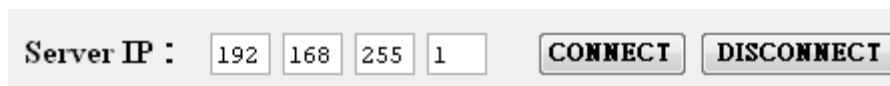


圖 4-2. Utility 的 Connect 鈕.

3. 設定乙太網路, Wi-Fi 以及 Serial Port.

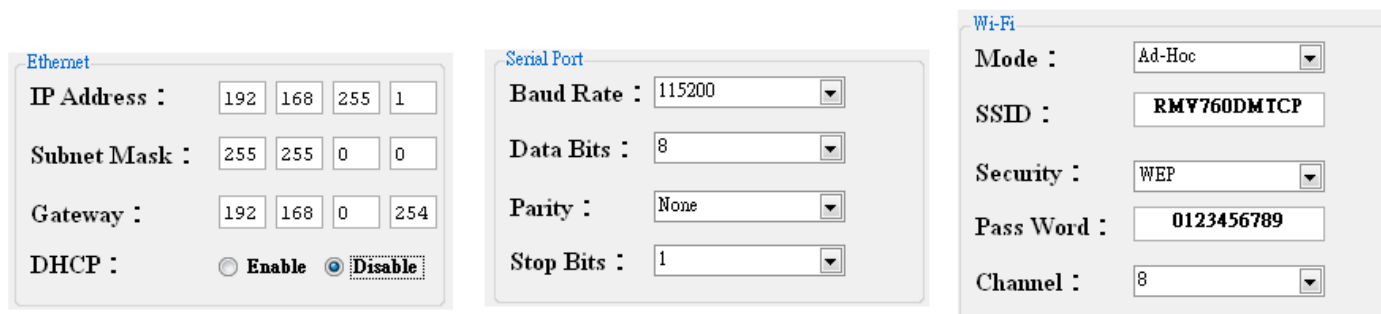


圖 4-3. 通訊參數設定

4. 預設參數

表格 4-1 參數預設值

乙太網路	
項目	參數(預設值)
IP	192.168.255.1
開道	192.168.0.1
子網路遮罩	255.255.0.0
Wi-Fi	
模式	Ad-Hoc
SSID	RMV7360DMTCP
加密	WEP
密碼	rmv760dmtcp
通道	6
Serial Port	
鮑率	115200
資料位元	8
同位位元	None
停止位元	1

5. 選擇運行模式

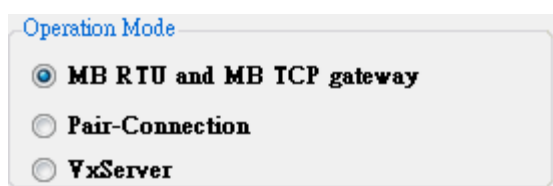


圖 4-4. 運行模式

- i. MB RTU 從端轉 MB TCP 伺服端以及 MB TCP 客戶端轉 MB RTU 主端

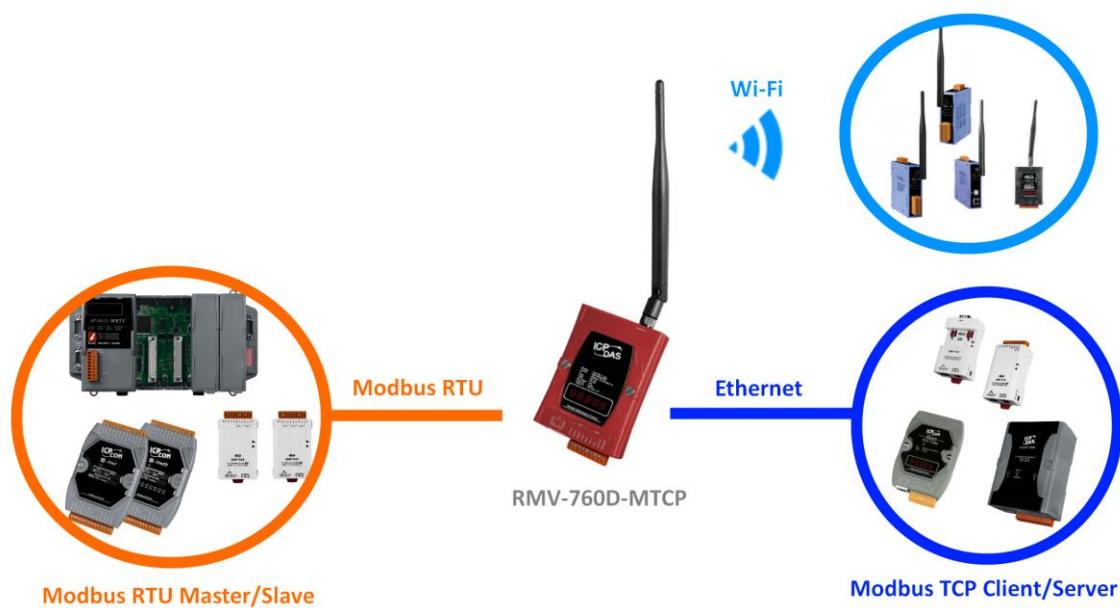


圖 4-5. Modbus RTU 及 Modbus TCP 端資料交換示意圖

- ii. Pair-Connection

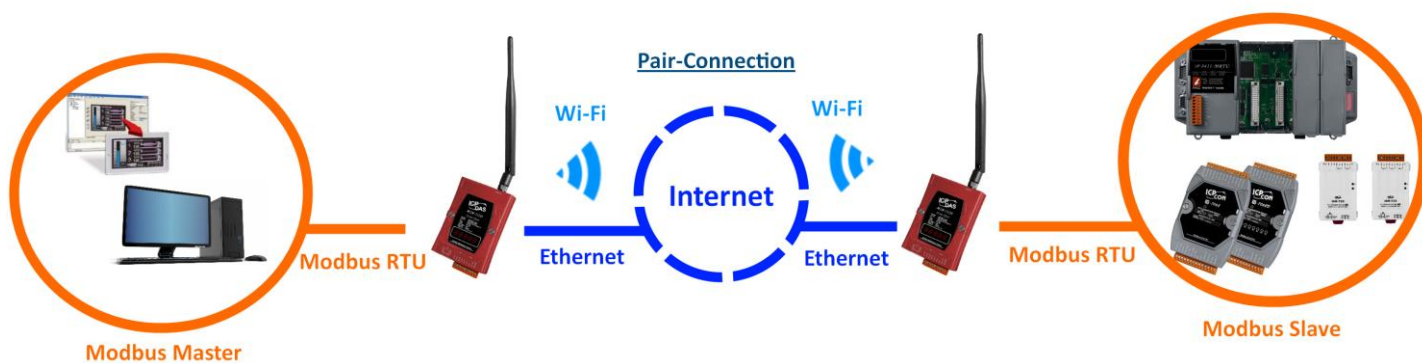


圖 4-6. Pair-Connection

- iii. VxServer

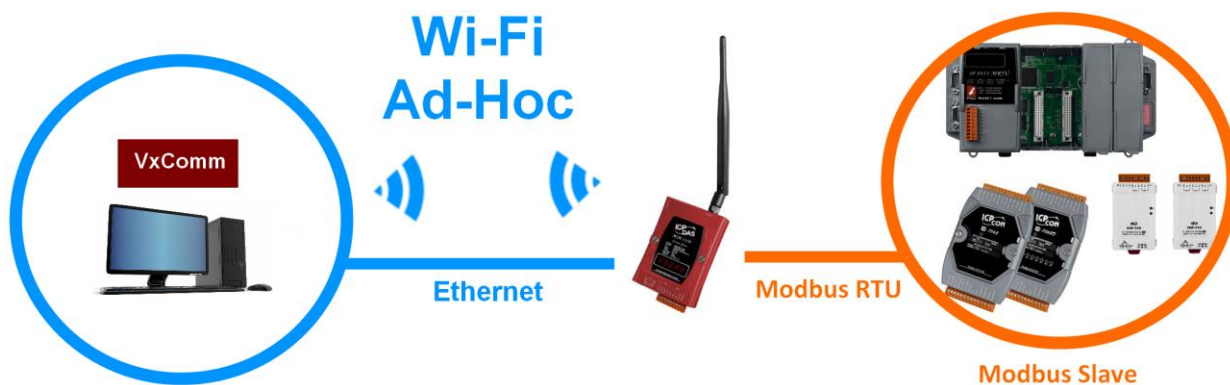


圖 4-7. VxComm

6. 點擊“Submit”完成所有設定

5 如何使用 VxComm 連線？

步驟 1: 下載 VxComm 工具:

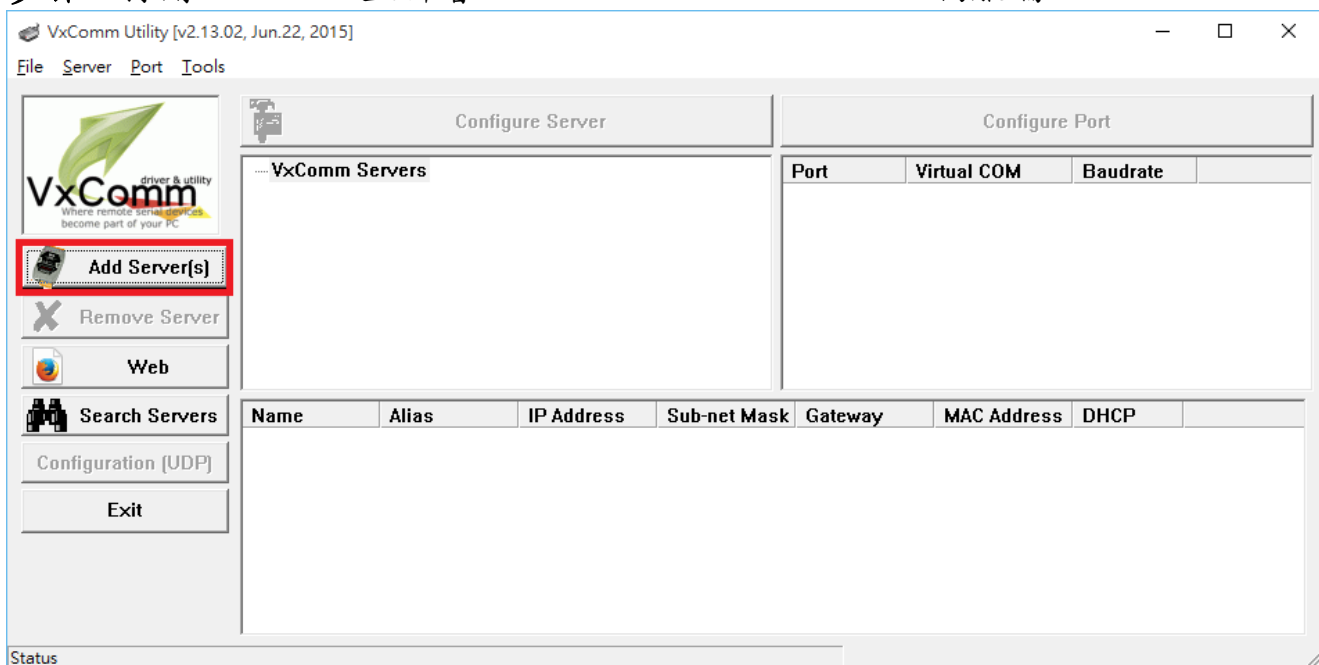
http://ftp.icpdas.com/pub/cd/8000cd/napdos/driver/vxcomm_driver/

"VxComm2K_v2.11.05_setup.exe" 支援 Windows NT4.0, 2000 /XP/2003 以及 Vista32 (32-bit)

"VxComm98.exe" 支援 Windows 95/98/ME

請下載符合作業系統的軟體版本下載

步驟 2: 打開 VxComm 並新增 RMV-760D-MTCP VxComm 伺服器端



步驟3:輸入RMV-760D-MTCP的IP address，並點擊OK。

Adding Servers

IP Range | Server Options | Port Options

Server Information

Server Name : Get name automatically

IP Range Start : 192.168.255.1 Skip duplicated IP

IP Range End : 192.168.255.1

Includes the following special IP :

0 (Net) 254 (Gateway) 255 (Broadcast)

Virtual COM and I/O Port Mappings

COM Port : COM1

Fixed baudrate, use current settings of servers.

Maps virtual COM ports to "Port I/O" on servers.

OK Cancel

步驟4: 重啟 VxComm 趨動程式，完成所有設定。

VxComm Utility [v2.13.02, Jun.22, 2015]

File Server Port Tools

Restart Driver

Terminal

Modbus RTU Master

Modbus TCP Master

Driver Options

System Information

Configure Server

Configure Port

Port	Virtual COM	Baudrate
Port I/O	Reserved	N/A
Port 1	COM1	Dynamic
Port 2	COM2	Dynamic

Name	Alias	IP Address	Sub-net Mask	Gateway	MAC Address	DHCP
------	-------	------------	--------------	---------	-------------	------

Status: OK