

1. 簡介

容易安裝！容易使用！泓格 md104 web 版內建 web server，您可以即時的將您的訊息輸入在網頁裡並保存。您可以過任何一種瀏覽器登入、設定並使用。在那裡，您可以設定 IP，輸入一般訊息和緊急訊息並保存。而且不必安裝任何軟體，您甚至可以發送動態訊息。因此，在任何有連上網際網路的地方，您可以控制您的顯示裝置。這樣可以節省您的時間和金錢。

內建 Web Server

透過網際網路，您可以在世界上的任何一個角落來控制 md104，經由內建 Web Server，可以快速簡易的使用 web 頁面設定。

2. 特點

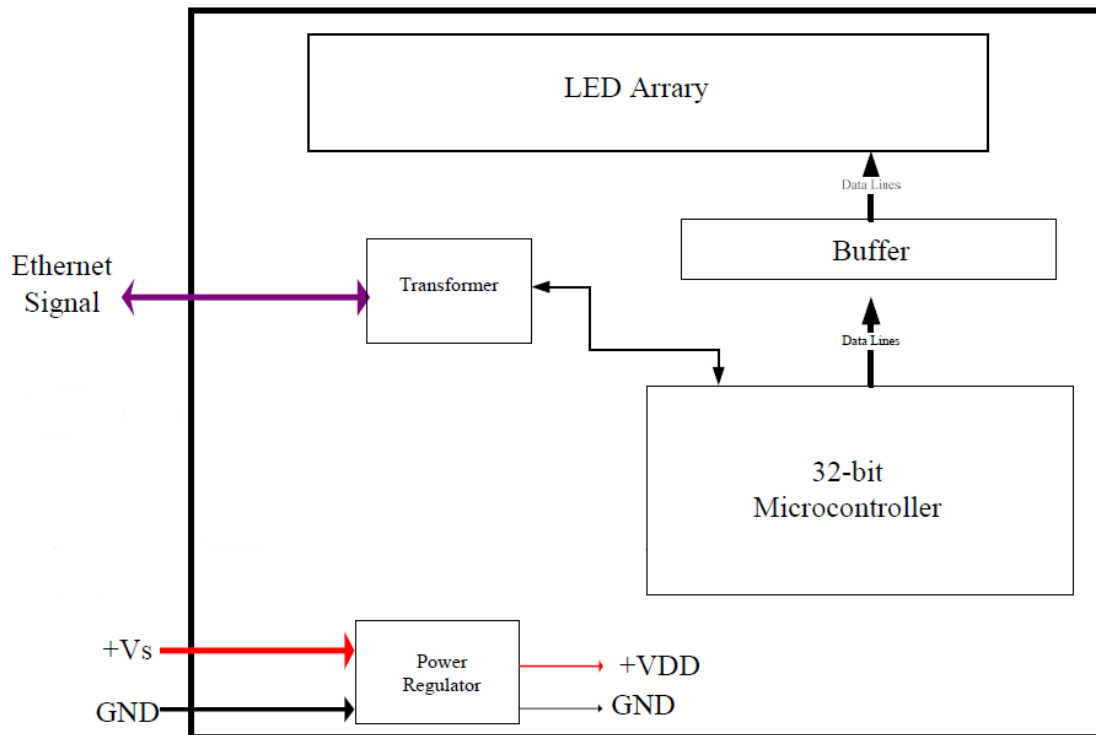
- 10/100 乙太網路
- 內建 web server 和即時遠端控制
- 雙色 LED
- 動態的左進右出效果
- 即時訊息
- 內建 watchdog

3. 規格

System	
CPU	32-bit ARM
Dual Watchdog	Yes
Communication	
Ethernet Port	10/100 Base-TX (With Link and Activity LED Indicators) Automatic MDI/MDI-X 8-Pin RJ-45 x1
Mechanical	
Dimensions (W x H x D)	724 mm x 115.3 mm x 50 mm
Display Area (L x H)	608 mm x 76 mm
Display Weight	
Display Array	16 rows x 128 columns
Feature	
Pixel Color	Basic Colors (Red, Green, Amber)
Character Sets	Unicode
Character Array	128 x 16
Pixel Size (Diameter)	0.4 cm
Center-to-Center Pixel Spacing	0.4 cm
Environment	
Operating Temperature	-25 °C ~ +75 °C
Storage Temperature	-30 °C ~ +80 °C
Humidity	10 ~ 90% RH, non-condensing
Power Requirements	
Input Voltage Range	+9 ~ 19 V _{DC}
Isolation	16 ~ 25 W
LED Indicator	Yes
Power consumption	0.06 A @ 24 V _{DC} Max.

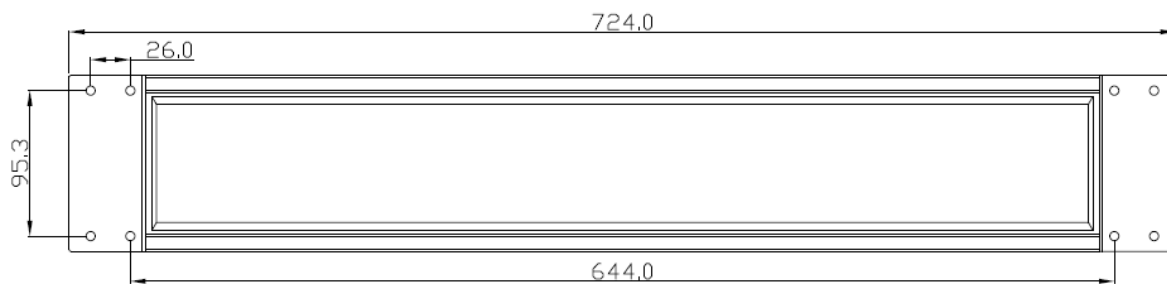
3. 硬體

3.1 I/O 結構



3.2 外觀

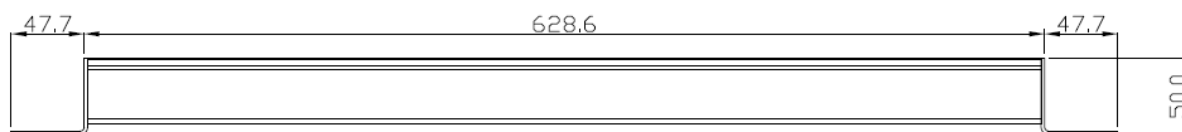
3.3 尺寸(Units: mm)



Front View



Right Side View



Bottom View

Unit: mm

4. 如何使用

4.1 設定 IP

1. 一開機 LED Display 會顯示 IP, Mask, Gateway

Item	Description
IP	192.168.255.1
Mask	255.255.0.0
Gateway	192.168.0.1

如果您的電腦 IP 前兩碼是 192.168 請跳過此小節。

如果不是，將無法對 MD104 做連線動作。請依以下操作。

請先開啓「控制台」



點擊「網路連線」



點選「區域連線」

接著（右鍵）「內容」

區域網路或高速網際網路



區域連

停用 (E)

狀態 (U)

修復 (F)

橋接器連線 (G)

建立捷徑 (S)

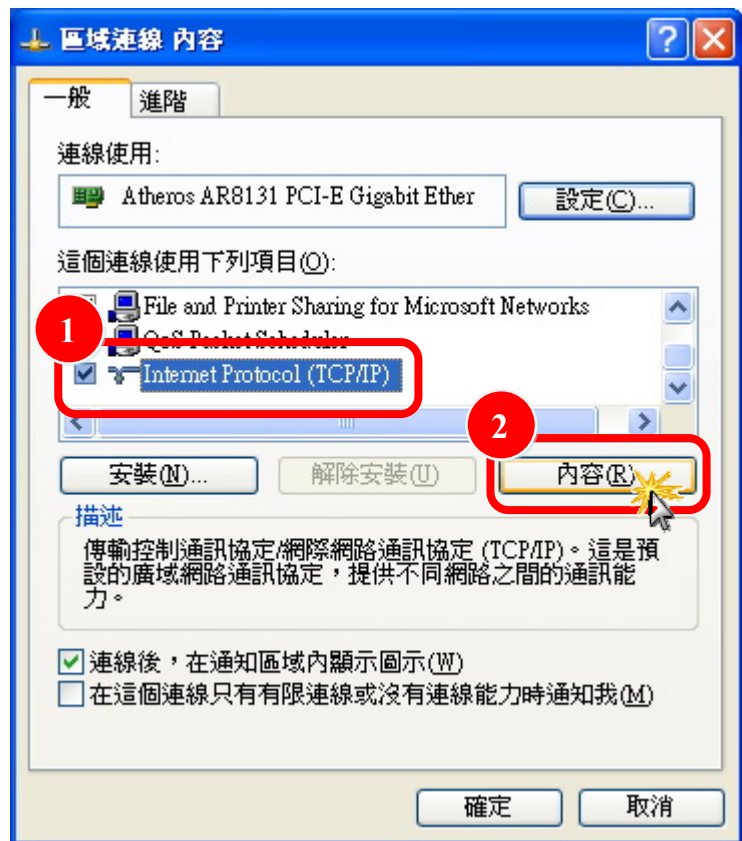
刪除 (D)

重新命名 (M)

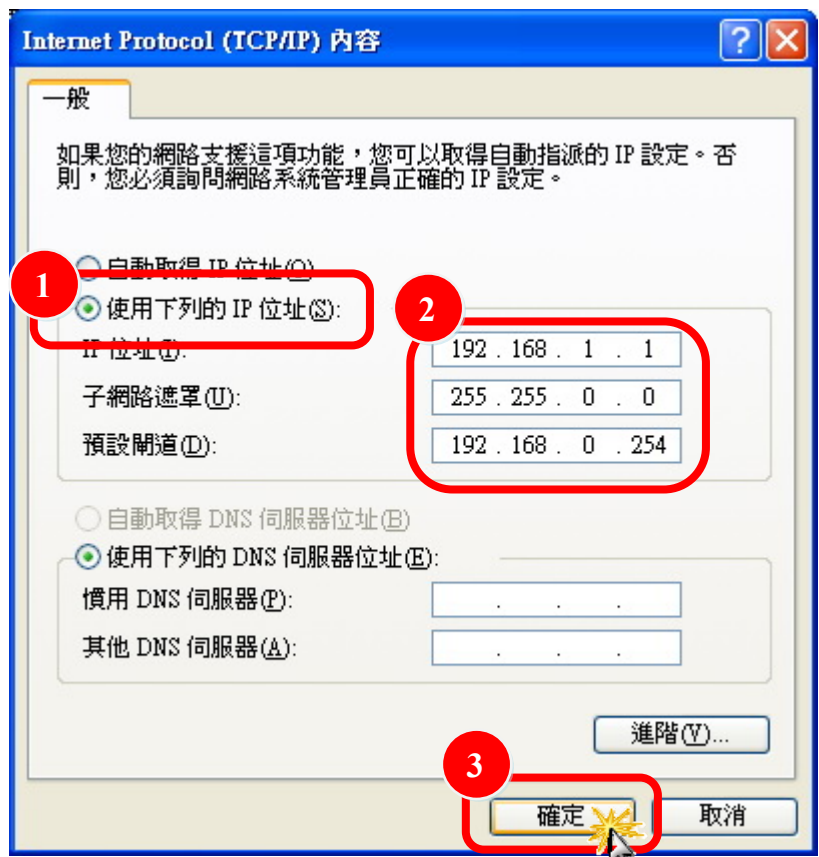
內容 (R)



1. (選擇)
「Internet Protocol (TCP/IP)」
2. (點擊)「內容」



1. (選擇)「使用下列 IP 位置」
2. 進行修改
3. (點擊)「確定」



4.2 登入 MD104

STEP1: 開啓您的瀏覽器(IE, Firefox, chrome 等等)



STEP2: 在網址列輸入 MD104 的 IP



STEP3: 一開始會要求您輸入密碼

The system is logged out.

To enter the web configuration, please type password in the following field.

Login password Login 

Note: This web configuration requires JavaScript enabled in your browser (Firefox, IE...).
If the web configuration does not work, please check the JavaScript settings first.

When using IE, please disable its cache as follows.

Menu items: Tools / Internet Options... / General / Temporary Internet Files / Settings... / Every visit to the page

A blue rounded rectangular callout box with a white background, containing a table. A blue arrow points from the text input field in the previous step to the '密碼' (Password) cell in this table.

Item	預設
密碼	Admin

4.3 頁面說明

當您登入後，會在網頁最上面看到索引



4.3.1 首頁(Home)

登入後,您就會看到首頁的內容



Copyright©ICPDAS Co., Ltd. All rights reserved.

分成上下兩個區塊分別為一般訊息(Message List)和緊急訊息(Instant Message)

Item	Description	
一般訊息	10 則。	每則訊息各有一個顏色的下拉式選單和一個訊息欄位
緊急訊息	1 則。	

4.3.1.1 一般訊息

欄位介紹

No	Message Color	Message Text (max. 100 ASCII chars or 50 Chinese chars total)
1	Auto	My First Message

Item	Description
No	第幾則訊息。
Message Color(顏色)	選擇訊息的顏色。
	Red 紅色。
	Green 綠色。
	Amber 橘色。
Auto	每次隨機選擇 3 種顏色的其中一種，並且和上則訊息的顏色不同。
Message Text (訊息欄位)	輸入您想顯示的文字，可以顯示中英日韓等多國語言。

按鈕介紹

9	Auto	
10	Auto	
<input type="button" value="RESET"/>		<input type="button" value="Update Message"/>

Item	Description
RESET	將顏色及訊息欄位還原到初始狀態。
Update Message	將「一般訊息」的目前顏色及訊息欄位上傳至 LED 並顯示。

4.3.1.2 緊急訊息

欄位介紹

Repeat	Color	Message Text (max. 100 ASCII chars or 50 Chinese chars total)
1	Auto	

Item	Description	
Repeat(顯示次數)	1	只顯示一次，之後繼續播放一般訊息。
	Loop	重複顯示。此時一般訊息不播放。
Color(顏色)	選擇訊息的顏色。	
	Red	紅色。
	Green	綠色。
	Amber	橘色。
	Auto	每次隨機選擇 3 種顏色的其中一種，並且上次的顏色和這次的是不重複。
Message Text (訊息欄位)	輸入您想顯示的文字，可以顯示中文日文韓文	

按鈕介紹

1	Auto	
RESET		INSTANT MESSAGE

Item	Description
RESET	將顏色及訊息欄位還原到初始狀態。
INSTANT MESSAGE	將「緊急訊息」的目前顏色及訊息欄位上傳至 LED 並顯示。

4.3.2 播放規則

播放規則是 10 則一般訊息循環播放,如果有緊急訊息,則會即時播放緊急訊息(緊急訊息的優先權大於一般訊息),妳可以選擇播放 1 次或是重複(loop)播放,當緊急訊息設為重複(loop)播放時一般訊息是不會顯示的

4.3.3 上傳訊息

一般訊息

1. 在「訊息欄位」輸入文字

No	Message Color	Message Text (max. 100 ASCII chars or 50 Chinese chars total)
1	Auto	My First Message
2	Auto	

2. 左鍵點擊「Update Message」按鈕

9	Auto	
10	Auto	

RESET Update Message

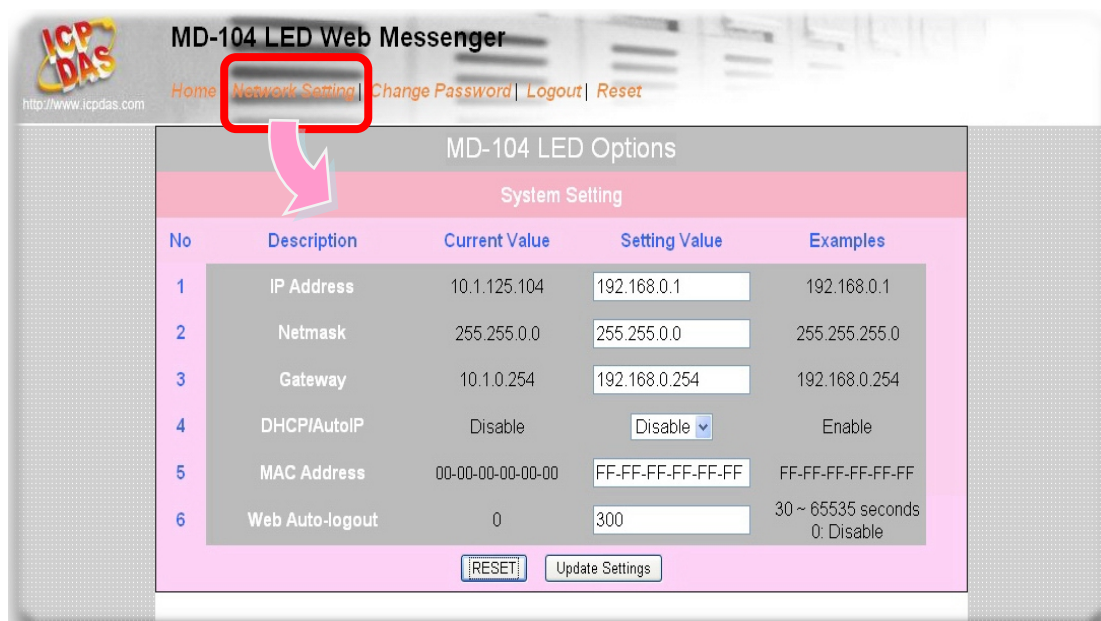
緊急訊息

1. 在「訊息欄位」輸入文字
2. 點擊「INSTANT MESSAGE」按鈕

Repeat	Color	Message Text (max. 100 ASCII chars or 50 Chinese chars total)
1	Auto	

RESET INSTANT MESSAGE

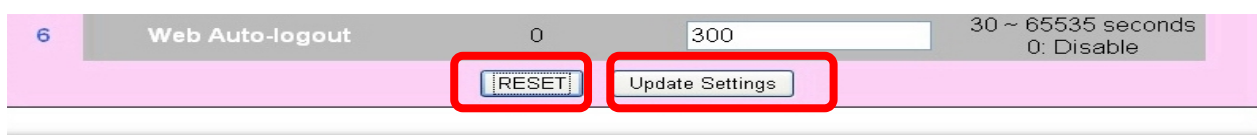
4.3.4 網路設定(Network Setting)



欄位介紹

Item	Description
No	第幾項設定。
Description(說明)	各項設定的名稱。
Current Value (當前設定值)	目前正在使用的設定值。
Setting Value (設定欄位)	更改您欲變更的值。
Examples(範例)	此範例為出廠預設值。

按鈕介紹



Item	Description
RESET	將設定欄位還原到初始狀態。即範例的數值。
Update Settings	將「設定欄位」的數值上傳至 LED。

各項名稱介紹

修改這些參數請依照 Examples(範例)的格式來輸入

Item	Description
IP Address	每個 MD104 在該網域必須有一個唯一的 IP 地址。它是用來分配一個 IP 地址。
Netmask	用來指明一個 IP 地址的哪些位標識的是主機所在的子網以及哪些位標識的是主機的位遮罩。通常使用預設即可。預設值: 255.255.0.0。
Gateway	用於連接一個網絡或其他多個網絡。預設值:192.168.0.1。
DHCP/AutoIP	Disable: 關閉 DHCP 功能,使用上面欄位的 IP、Mask、Gateway。 Enable: 開啓 DHCP 功能。動態主機配置協議 (DHCP) 是一種網絡應用協議,它會自動分配 IP 地址的設備。如果您的網域沒有 DHCP 伺服器,會自動配置一組 IP、Mask、Gateway。
MAC Address	使用者自定 MAC address。如果您想使用預設 MAC address 請輸入: FF-FF-FF-FF-FF-FF。
Web Auto-logout	當您登入後,系統隔一段時間會幫您登出,單位: 秒。預設值:300

注意: 除了更改「Web Auto-logout」外,其餘各項設定均要重新開機(Reset)。

4.3.5 上傳設定

1. 在「設定欄位」輸入欲更改的值
2. 點擊「Update Settings」按鈕

The screenshot shows the 'System Setting' interface. It has two columns: 'Current Value' and 'Setting Value'. The 'Setting Value' column contains input fields for IP (192.168.0.1), Netmask (255.255.0.0), Gateway (192.168.0.254), a dropdown menu for DHCP (set to 'Disable'), MAC Address (FF-FF-FF-FF-FF-FF), and Web Auto-logout (300). A red box highlights these input fields, with a red circle containing the number '1' next to it. At the bottom, there is a 'RESET' button and an 'Update Settings' button with a mouse cursor over it, with a red circle containing the number '2' next to it.

4.3.6 更改密碼(Change Password)

MD-104 LED Web Messenger

Home | Network Setting | Change Password | Logout | Reset

Change Password

The length of the password is 3 ~ 12 characters.

1

Current password:

New password:

Confirm new password:

Change

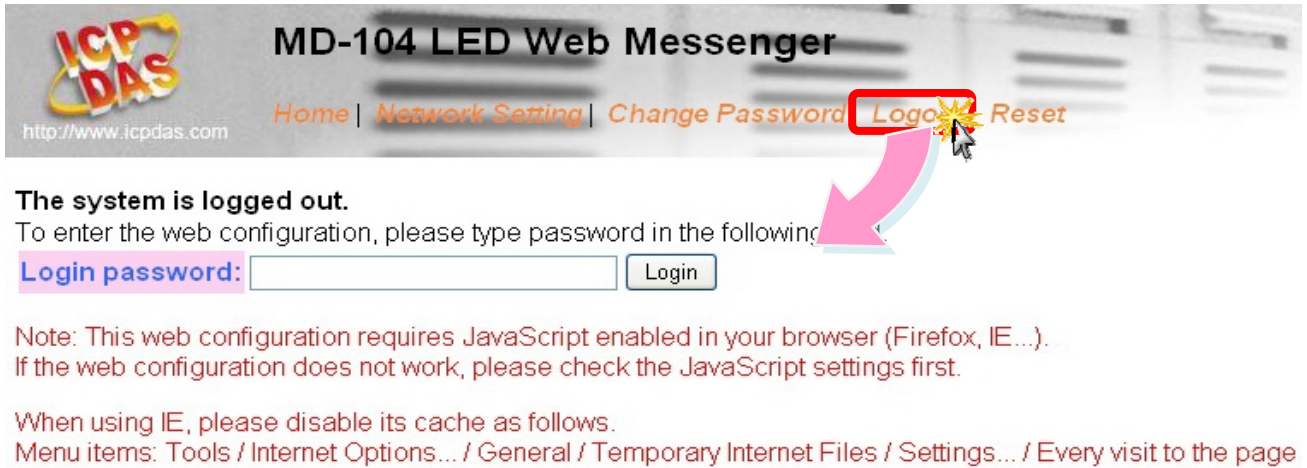
Item	Description
Current password (當前密碼)	輸入您登入時所輸入的密碼。 如您為第一次使用次功能。預設密碼為 (Admin)。
New password (新密碼)	輸入欲使用的新密碼。
Confirm new password (確認密碼)	請再輸入一次新密碼。

1. 在欄位「當前密碼」中輸入舊密碼（默認為 Admin），在欄位「新密碼」、「確認密碼」輸入新密碼。
2. 點擊「Change」按鈕。

注意: 當您按下此按鈕後，如果修改成功會自動幫您登出，如須繼續操作請重新登入。

4.3.7 登出(Logout)

左鍵點擊連結「Logout」登出系統並返回到登錄頁面。



4.3.8 重新開機(Reset)

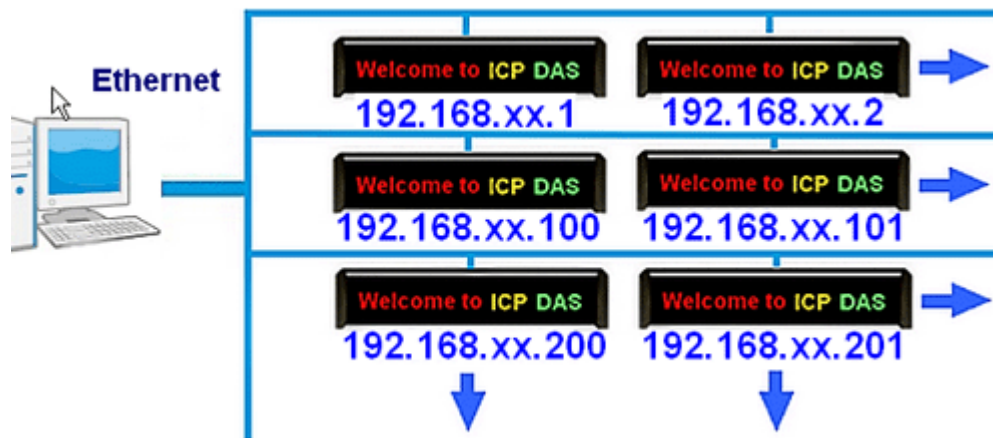
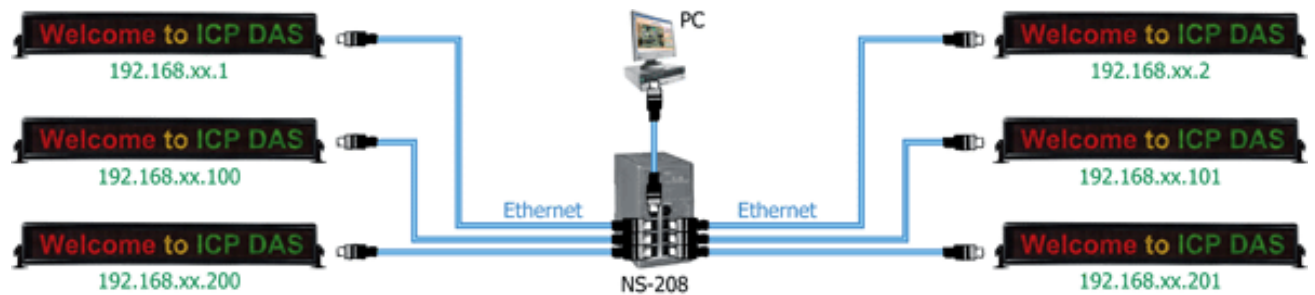
1. 左鍵點擊連結「Reset」重新開機。
2. 此時會彈出對話視窗，請您確認是否要重新開機。



5. 應用

5.1 一台 PC 管理多台 LED 顯示器

1. 使用 Switch,將多台 LED 連接在同一個網域
透過瀏覽器輸入不同 IP 管理網域內的 LED 顯示器



5.2 如何連接無線網域

1. LED 顯示器可以和 T-316 連接，變成無線網域的成員；使用此功能需要在 DHCP 環境下使用
2. 也可使用智慧型手機連線到 WEB 頁面或是網域內其他具有瀏覽器功能的裝置

