

工業級三頻 3G 模組

GTM-201-3GWA

快速上手手冊

✦ 包裝內容物清單

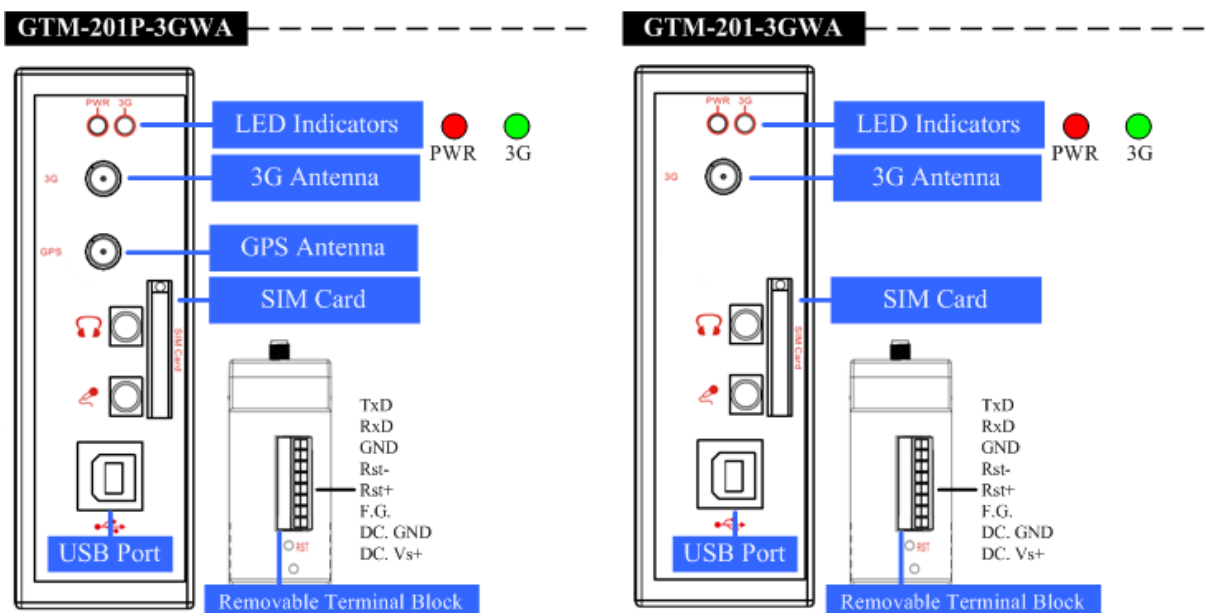
盒裝內容物應包含下列產品：

- ▶ GTM-201-3GWA 模組一件
- ▶ 快速上手手冊(此手冊) 一件
- ▶ 指南光碟一片
- ▶ A 型與 B 型 USB 連接線(CA-USB18) 一件
- ▶ 3G/GSM 天線(ANT-421-02) 一件
- ▶ GPS 天線(ANT-115-03)(僅 GTM-201P-3GWA 有此天線) 一件

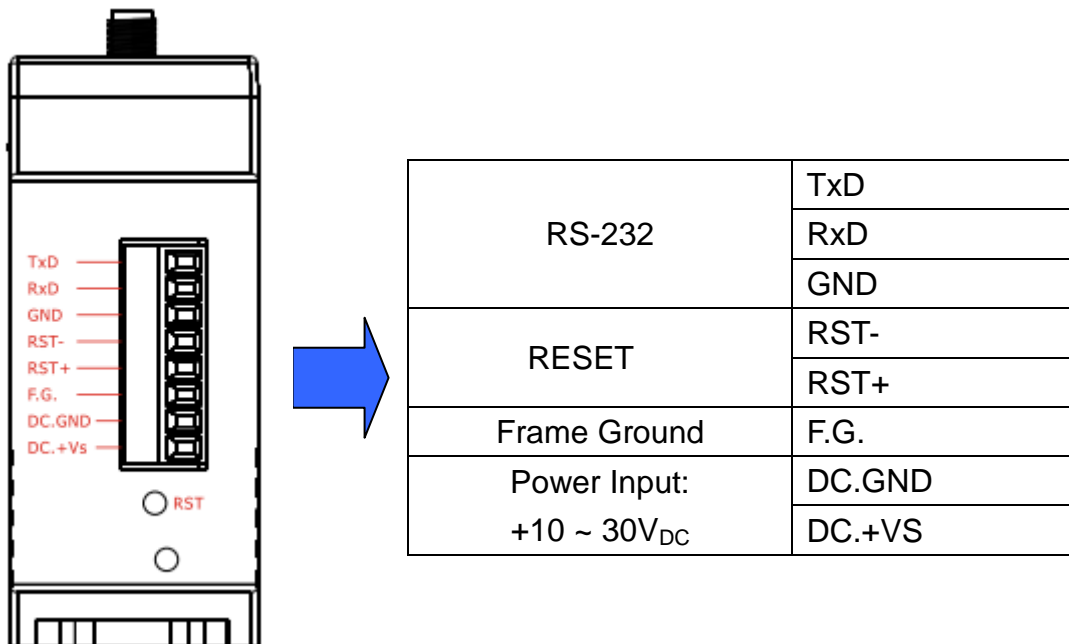
✦ 相關文件與實用軟體

- ▶ 操作手冊：GTM-201-3GWA_User_Manual
- ▶ 快速上手手冊：GTM-201-3GWA_QuickStart_Manual
- ▶ CD：\napdos\3G_Modem\GTM-201-3GWA\Manual
- ▶ http://ftp.icpdas.com/pub/cd/usbcd/napdos/3G_modem/GTM-201-3GWA/manual/

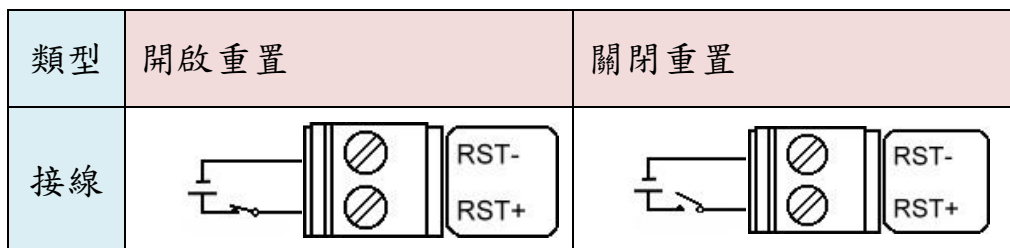
✦ GTM-201-3GWA 面板圖



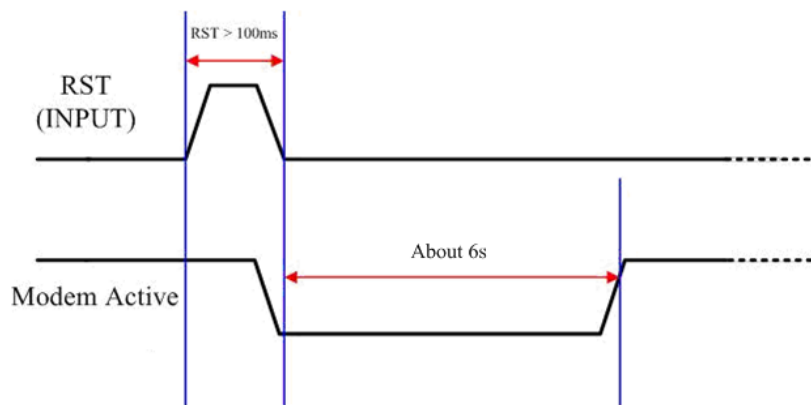
腳位圖



重置系統接線圖

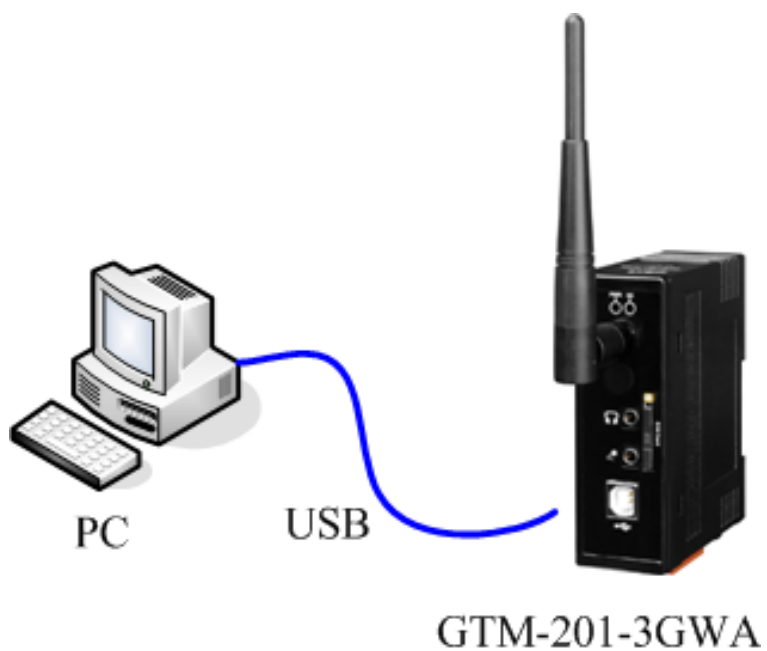


重置輸入	
開啟電壓	+3.5 VDC ~ +30 VDC
關閉電壓	+1 VDC max.



Timing of restarting the modem

☛ 連結 GTM-201-3GWA 和 PC



☛ SIM 卡安裝和天線安裝

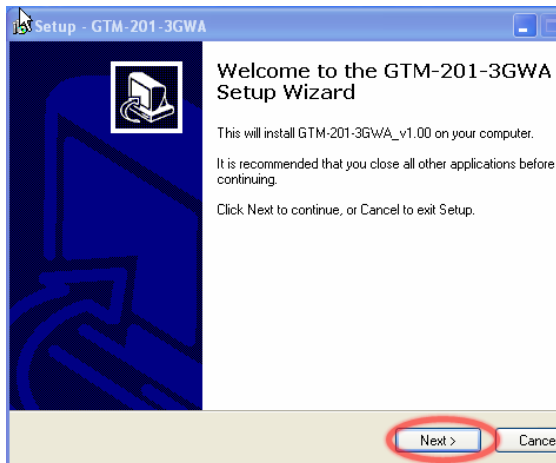


☛ USB 驅動程式安裝(XP)

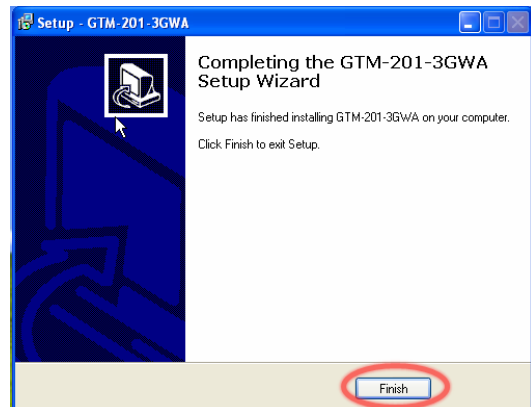
步驟 1. 點兩下

GTM-201-3GWA.exe 安裝驅動

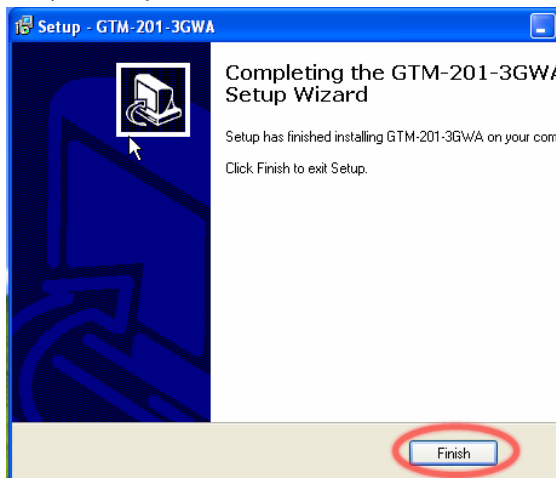
步驟 2. 點 “Next”至下一步



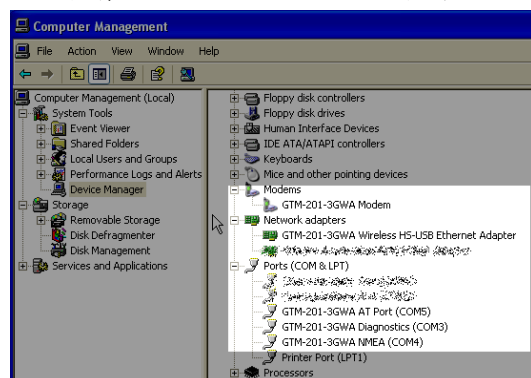
“GTM-201-3GWA AT Port”
 “GTM-201-3GWA Modem”
 “GTM-201-3GWA Wireless
 HS-USB Ethernet Adapter”



步驟 3. 點 “Next”至下一步直到
 安裝完成



步驟 6. 完成所有安裝步驟後請
 開啟 “Device manager”，將可見
 已新增五個項目，如下圖所示：



步驟 4. 使 GTM-201-3GWA 的
 USB 和 PC 連結

步驟 5. 彈跳出協助安裝的

“Found New Hardware Wizard”

提示視窗，請點選 “Next”至下一
 步。

總共有 5 項提示視窗

“GTM-201-3GWA Diagnostics”

“GTM-201-3GWA NMEA”

快速測試 (Hyper Terminal)

步驟 1. Start → All Programs → Accessories → Communications → Hyper Terminal → 輸入新連結名稱，按“OK”。 → 選擇您 USB 介面的“GTM-201-3GWA AT PORT”或連接 GTM-201-3GWA RS-232 介面的電腦串列埠 → 點“OK”。



步驟 2. 請參考下列數值設定

Bits per second	115200
Data bits	8
Parity	None
Stop bits	1
Flow control	None

步驟 3. File → Properties → Settings → 點“ASCII Setup...” → 勾選“Echo typed character locally” → OK

步驟 4. 輸入“AT”按“Enter”可接收到“AT OK”。

在 PC 上建立新數據機連結(for RS-232 dial-up)

步驟 1. Control Panel → 點兩下“Phone and Modem Options” →

Modem → 點“Add”開始新增

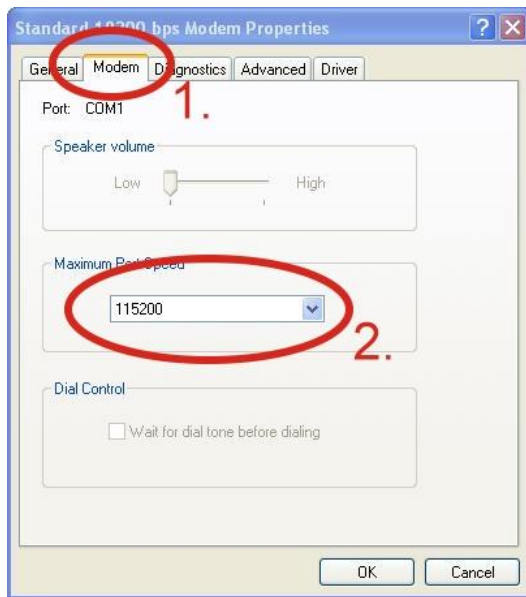
步驟 2. 選“Standard Modem Types” → 選“Standard 19200 bps Modem” → 點“Next”至下一步

步驟 3. 選擇連接數據機的 COM Port → 點“Next”至下一步 → 點“Finish”完成新增



步驟 4. Control Panel → 點兩下“Phone and Modem Options” → Modem → 選“Standard 19200 bps Modem” → 點“Properties”

步驟 5. Control Panel → 點兩下“Phone and Modem Options” → Modem → 點選“Standard 19200 bps Modem” → 點“Properties” → Modem → 於 Maximum Port Speed 欄位選取數值 115200。如下圖所示：



步驟 6. Advanced → 輸入額外的撥號指令，如下圖：

備註：GPRS 的 APN 由您當地的電信業者提供。

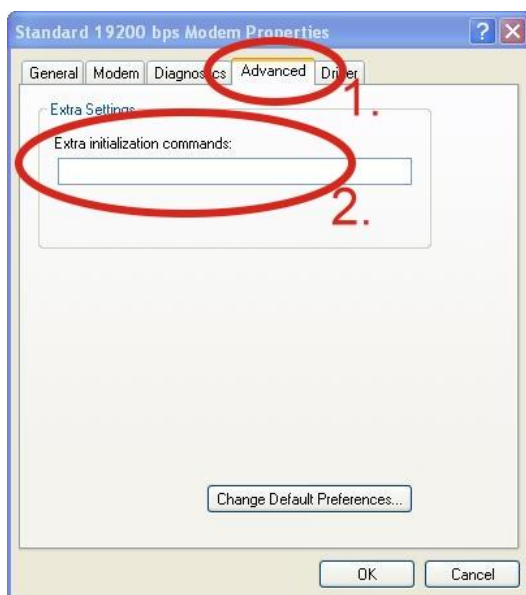
例如：

在台灣即輸入：

AT+CGDCONT=1, “IP” ,
“INTERNET”

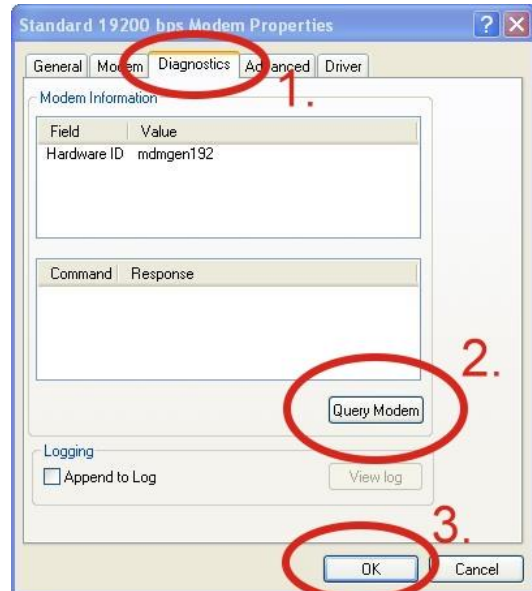
在中國大陸輸入：

AT+CGDCONT=1, “IP” ,
“CMNET”

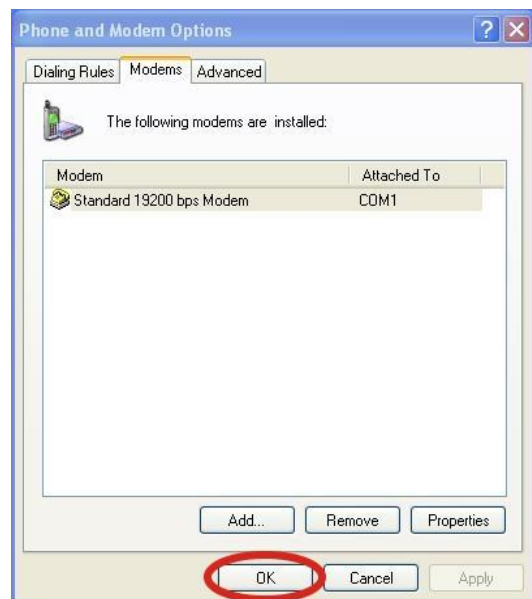


步驟 7. Diagnostics → Query Modem → 點 “OK”

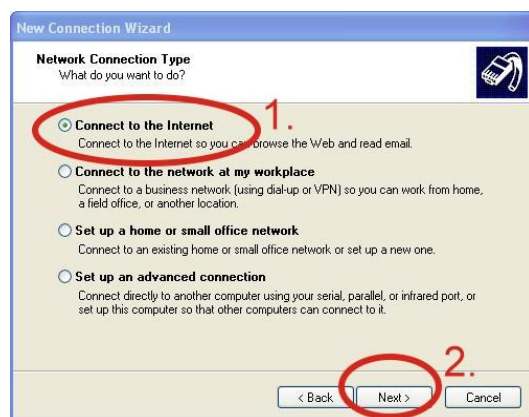
備註：如果出現錯誤訊息請再試一次。



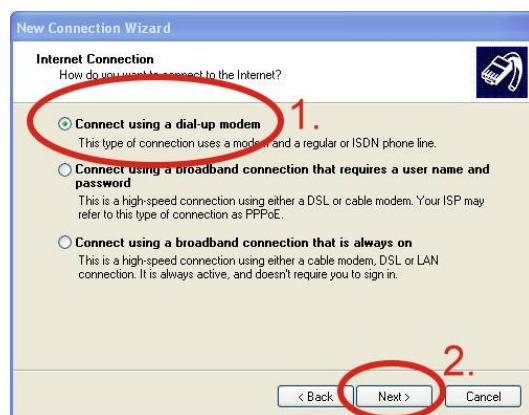
步驟 8. 點 “OK”



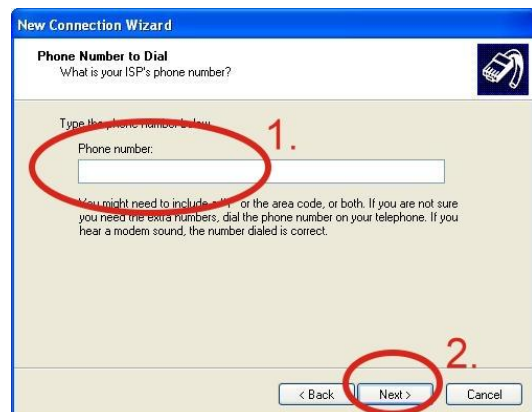
在 PC 上建立新網路連結
 步驟 1. Control Panel → Network Connections → 點 “Create a new connection” → 點 “Next” → 選 “Connect to the Internet” → 點 “Next” 至下一步



步驟 2. 選取 “Connect using a dial-up modem” → 點 “Next” 至下一步



步驟 3. 填入您的 GPRS 名稱 → 點 “Next” → 輸入您的電話號碼 → 點 “Next” 至下一步
 備註：電話號碼由您當地的電信業者提供，例如台灣為 *99***1#



步驟 4. 輸入您 GPRS 的帳號及密碼 → 點 “Next” → 點 “Finish” 完成新增

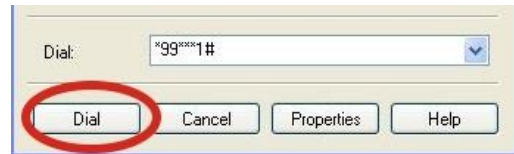
備註：GPRS 的帳號密碼由您當地的電信業者提供。



步驟 5. Control Panel → Network Connections → 點 “Your GPRS’s name” → File → Properties → General → 選 “Standard 19200 bps Modem” → 點 “Configure”。如下圖所示：



步驟 7. Control Panel→ Network Connections→ 點兩下 “Your GPRS’s name”→點 “Dial”



步驟 8. 當您連線成功時，右下角工具列會顯示新的連線成功圖示。



步驟 6. Maximum speed(bps) 選 “115200”→取消勾選“Enable hardware flow control” (Note)→點“OK”

Note:

GTM-201-3GWA	請勿勾選 “Enable hardware flow control”。
--------------	--------------------------------------



☛ 技術支援：

1. ICP DAS Service : service@icpdas.com
2. GTM-201-3GWA 軟件網站：
<http://m2m.icpdas.com/gtm-201-3gwa.html>