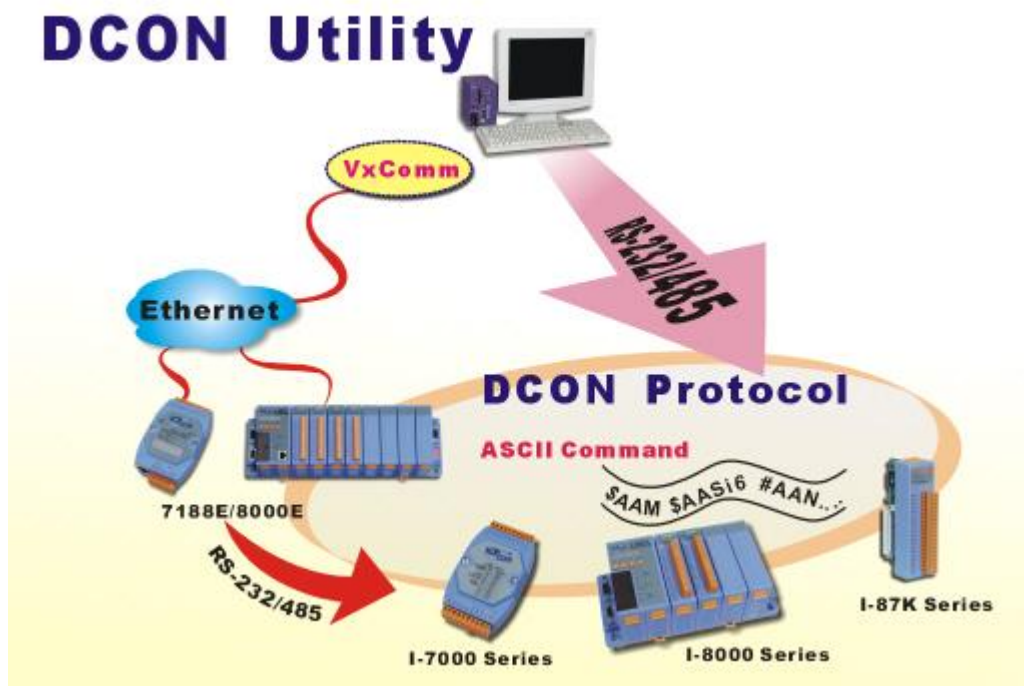


# DCON Utility 改版記錄

最後更新:

DCON Utility 版本 5.2.3

發布日期: 2012年5月30日



全部改版資訊:

DCON Utility: 版本 5.2.3 .....3

# DCON Utility: 版本 5.2.3

發布日期: 2012 年 5 月 30 日

## 新支援模組:

1. 在 RU-87Pn,USB-87Pn 和 ET-87Pn 上,支援 I-87084W,I-87016W 和 I-87088W 模組
2. 支援 tM-AD5/tM-AD5C 和 tM-P3POR3 模組
3. 支援 ZB-2026 模組
4. 支援 M-7002,M-7017HL,M-7024R,M-7061 和 M-7066 模組
5. 支援 I-7017HL 模組

## 修改:

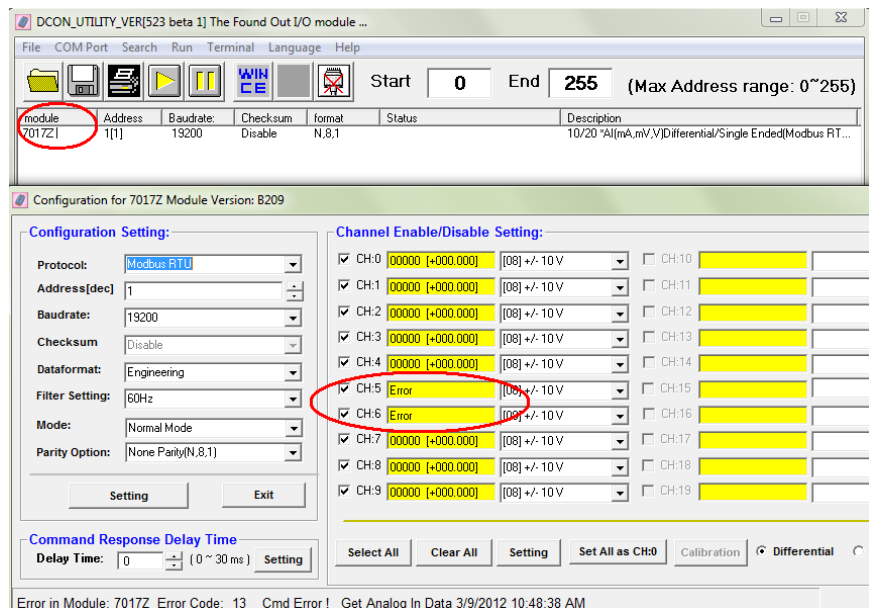
1. M-7005 在 MODBUS 協定時,新增” User-defined type code” 功能
2. 在 M-7005 韌體 A3.7 或之後版本新增校正參數
3. 使用者重置看門狗之後 DCON Utility 不再啟動看門狗
4. I-87026PW 的 DI 計數器新增上緣和下緣設定

## 錯誤修正:

1. 使用 756x 轉換器時,MODBUS 協定下有時後會顯示不正確的資料:

**受影響的模組:** M-7000, tM-7000 以及其他 MODBUS 協定的模組

**說明:**當在MODBUS協定通訊時,使用USB轉RS-485轉換器,例如I-7560,I-7561 或 tM-7561,修正資料有時顯示不正確,有時顯示正常的問題



2. RU-87Pn 插槽會顯示"Time Out Error"：

**受影響的模組：**全部 I-87KW 高卡的模組

**說明：**

當 DCON Utility 透過 XPAC (CE OS) 或 WinPAC 上的通訊埠連到 RU-87Pn, RU-87Pn 在組態設定的表單上,插槽設定會顯示"Time Out Error"

在使用者點"Configure"去設定模組之後再離開,也會造成"Time Out Error"

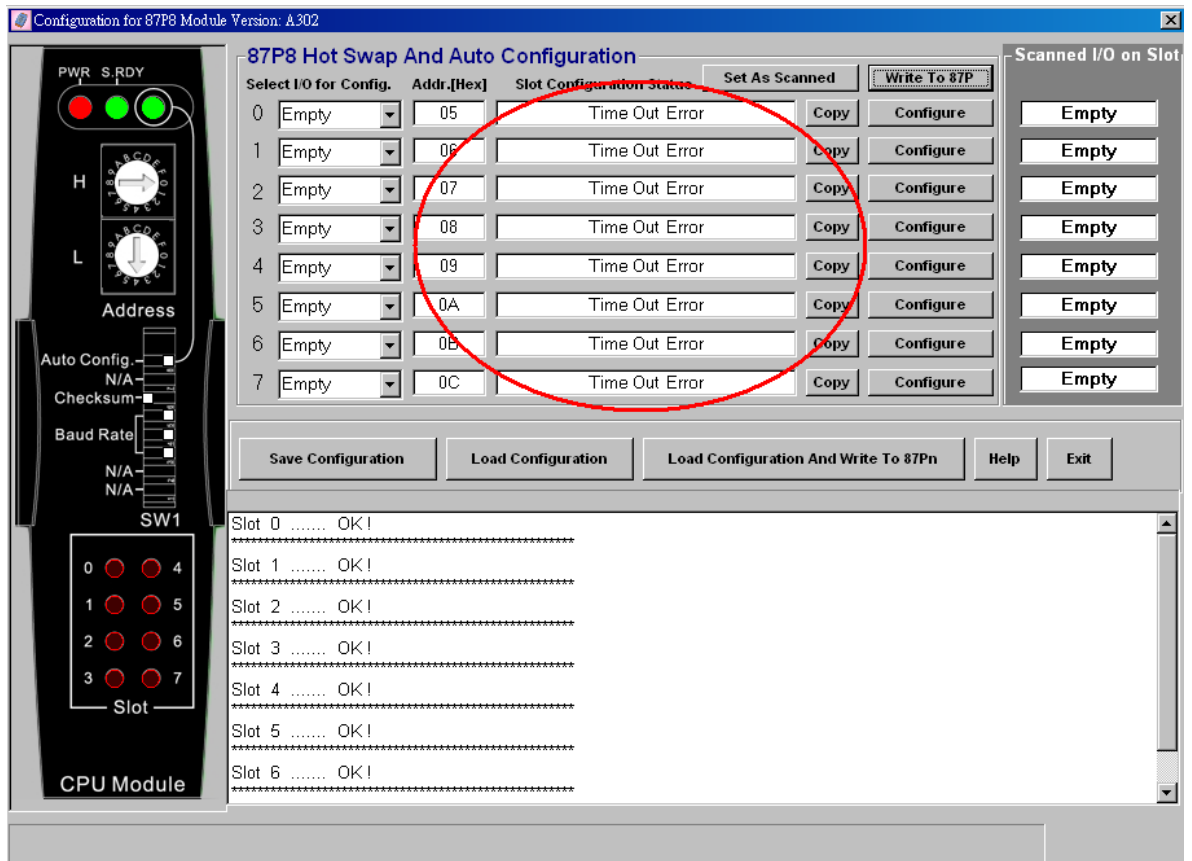
(使用者也需要更新 DCON\_CE\_WP.exe 或 DCON\_CE\_XP.exe 到 506 版本來預防此問題)

DCON\_CE\_WP.exe 可在下列網址下載

[ftp://ftp.icpdas.com/pub/cd/winpac/napdos/wp-8x4x\\_ce50/system\\_disk/tools/dcon\\_ce/](ftp://ftp.icpdas.com/pub/cd/winpac/napdos/wp-8x4x_ce50/system_disk/tools/dcon_ce/)

DCON\_CE\_XP.exe 可在下列網址下載

[ftp://ftp.icpdas.com/pub/cd/xp-8000-ce6/system\\_disk/tools/dcon\\_ce/](ftp://ftp.icpdas.com/pub/cd/xp-8000-ce6/system_disk/tools/dcon_ce/)

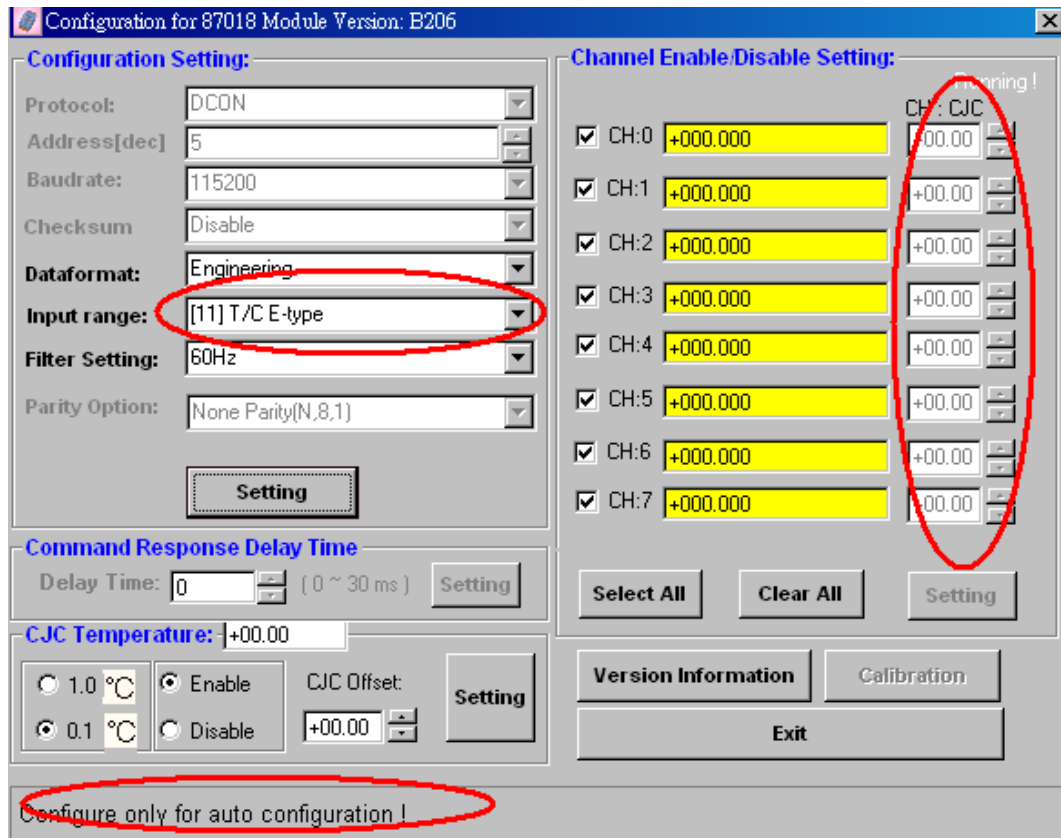


3. 在 87Pn 要設定 87018 模組時,不能設定通道 CJC:

**受影響的模組:** I-87018W 和 I-87018RW 模組

**說明:**

87018 系列模組在 RU-87Pn,USB-87Pn 和 ET-87Pn 上組態設定時,當設定成熟電偶的 type code 時,不能設定通道 CH: CJC



4. 在離開校正畫面後 AI 會顯示” Error”：

**受影響的模組:** 17 和 18 系列模組,例如 I-7017,M-7017,I-87018,I-87018W 等模組

**說明:**

在離開校正畫面後,類比輸入的數值會顯示” Error”

