



tDS-718i-D 快速上手指南

v1.0, 2018 年 8 月

產品內容

產品包裝內應包下列配件:



tDS-718i-D x1



快速上手指南 x1
(本文件)



CA-002 Cable x1

參考資訊

- tDS 系列產品網頁:

http://www.icpdas.com/root/product/solutions/industrial_communication/pds/tds-700_tc.html

- 相關文件及軟體 (Firmware):

<http://ftp.icpdas.com/pub/cd/tinymodules/napdos/tds-700/>

<http://ftp.icpdas.com/pub/cd/tinymodules/napdos/software/>

- NS-205/NS-205PSE 產品網頁 (選購品):

http://www.icpdas.com/root/product/solutions/industrial_ethernet_switch/ns-205.html

http://www.icpdas.com/root/product/solutions/industrial_ethernet_switch/ns-105pse.html

http://www.icpdas.com/root/product/solutions/accessories/cable/cable_selection.html

http://www.icpdas.com/root/product/solutions/pc_based_io_board/daughter_boards/dn-09-2.html

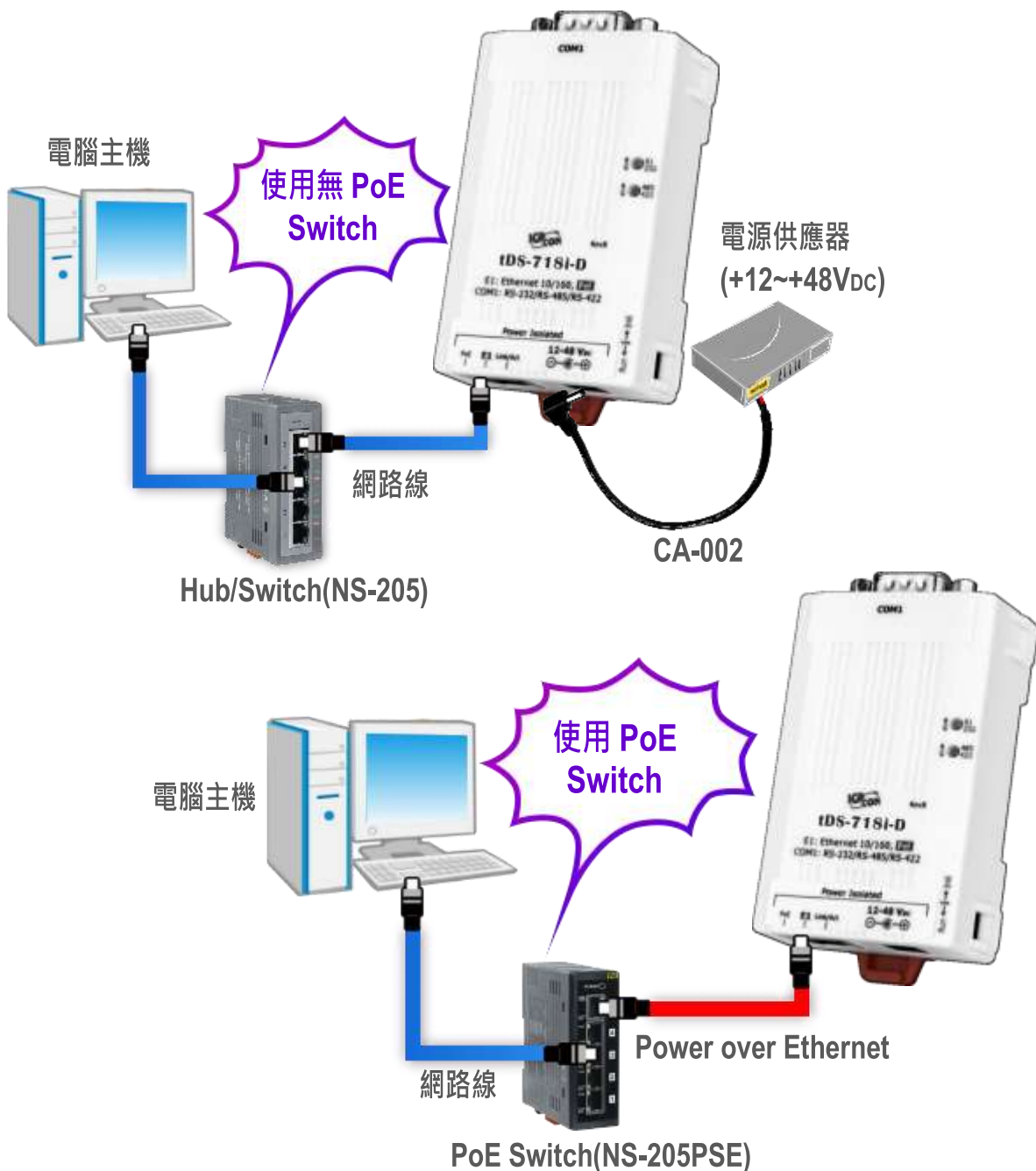
1 連接電源及電腦主機

1) 確認您電腦的網路設定正確且可運作。

確認您電腦的 Windows 防火牆以及 Anti-virus 防火牆都已關閉，或已正確的設定，否則第 4 章部份的 “**Search Servers**” 可能無法正確找到 tDS-718i-D。(請與您的系統管理員確認)

2) 將 tDS-718i-D 與電腦接至同一個集線器 (Hub/Switch) 或同一個子網域。

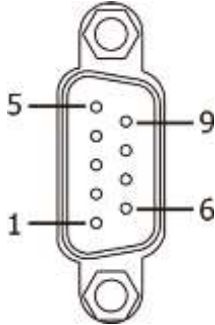
3) 提供電源 (使用 PoE 或 +12 ~ +48 V_{DC} 電源) 到 tDS-718i-D。



2

腳位定義 & 接線注意

➤ tDS-718i-D 腳位定義:



Terminal No.	RS-232	RS-422	RS-485
PIN9	-	-	-
PIN8	CTS	-	-
PIN7	RTS	-	-
PIN6	-	-	-
PIN5	GND	GND	GND
PIN4	-	RxD-	-
PIN3	TxD	RxD+	-
PIN2	RxD	TxD+	Data+
PIN1	-	TxD-	Data-

➤ RS-232/485/422 接線注意:

☑: 本文件是以 RS-232 接線為範例。

<input checked="" type="checkbox"/> RS-232 接線 (出廠預設)	<input type="checkbox"/> RS-422 接線																								
<table border="1"><thead><tr><th>tDS-718i-D</th><th>RS-232 Device</th></tr></thead><tbody><tr><td>RxD</td><td>TxD</td></tr><tr><td>TxD</td><td>RxD</td></tr><tr><td>GND</td><td>GND</td></tr><tr><td>RTS</td><td>CTS</td></tr><tr><td>CTS</td><td>RTS</td></tr></tbody></table>	tDS-718i-D	RS-232 Device	RxD	TxD	TxD	RxD	GND	GND	RTS	CTS	CTS	RTS	<table border="1"><thead><tr><th>tDS-718i-D</th><th>RS-422 Device</th></tr></thead><tbody><tr><td>TxD+</td><td>RxD+</td></tr><tr><td>TxD-</td><td>RxD-</td></tr><tr><td>RxD+</td><td>TxD+</td></tr><tr><td>RxD-</td><td>TxD-</td></tr><tr><td>GND</td><td>GND</td></tr></tbody></table>	tDS-718i-D	RS-422 Device	TxD+	RxD+	TxD-	RxD-	RxD+	TxD+	RxD-	TxD-	GND	GND
tDS-718i-D	RS-232 Device																								
RxD	TxD																								
TxD	RxD																								
GND	GND																								
RTS	CTS																								
CTS	RTS																								
tDS-718i-D	RS-422 Device																								
TxD+	RxD+																								
TxD-	RxD-																								
RxD+	TxD+																								
RxD-	TxD-																								
GND	GND																								
<table border="1"><thead><tr><th><input type="checkbox"/> RS-485 接線</th><th></th></tr></thead><tbody><tr><td><table border="1"><thead><tr><th>tDS-718i-D</th><th>RS-485 Device</th></tr></thead><tbody><tr><td>Data+</td><td>Data+</td></tr><tr><td>Data-</td><td>Data-</td></tr><tr><td>GND</td><td>GND</td></tr></tbody></table></td><td></td></tr></tbody></table>	<input type="checkbox"/> RS-485 接線		<table border="1"><thead><tr><th>tDS-718i-D</th><th>RS-485 Device</th></tr></thead><tbody><tr><td>Data+</td><td>Data+</td></tr><tr><td>Data-</td><td>Data-</td></tr><tr><td>GND</td><td>GND</td></tr></tbody></table>	tDS-718i-D	RS-485 Device	Data+	Data+	Data-	Data-	GND	GND		<p>⚠ 注意: tDS-718i-D 的序列介面預設是 RS-232。請依據您所連接的設備，您可透過網頁配置來更換適用的序列介面。(詳細參考第 6 章，第 7 頁)</p>												
<input type="checkbox"/> RS-485 接線																									
<table border="1"><thead><tr><th>tDS-718i-D</th><th>RS-485 Device</th></tr></thead><tbody><tr><td>Data+</td><td>Data+</td></tr><tr><td>Data-</td><td>Data-</td></tr><tr><td>GND</td><td>GND</td></tr></tbody></table>	tDS-718i-D	RS-485 Device	Data+	Data+	Data-	Data-	GND	GND																	
tDS-718i-D	RS-485 Device																								
Data+	Data+																								
Data-	Data-																								
GND	GND																								

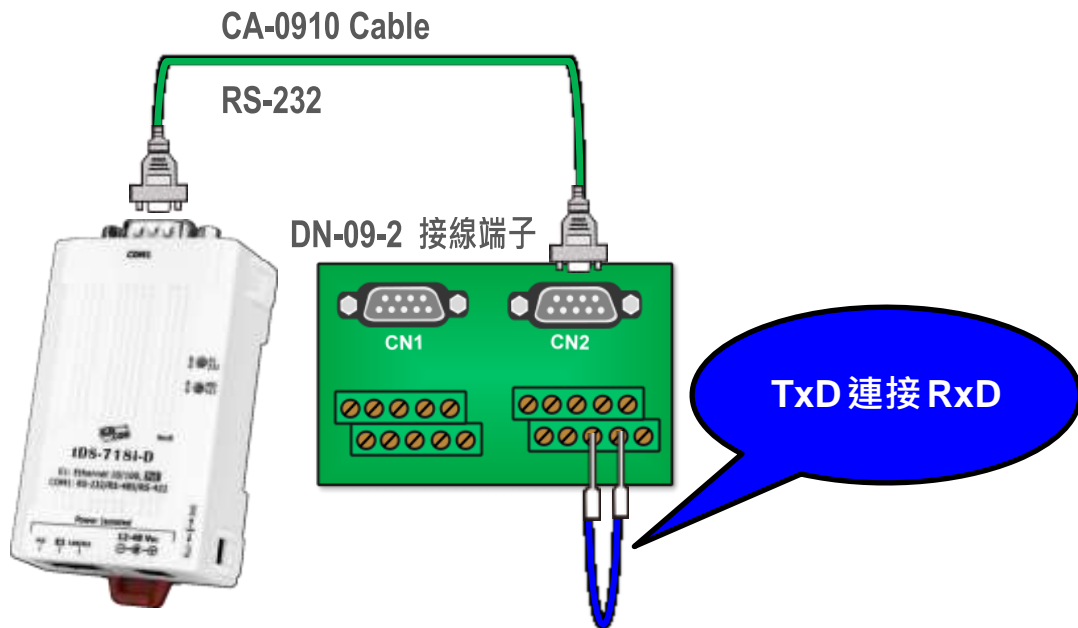
3

自我測試接線

準備項目:

- 一條 CA-0910 Cable (選購品)
- 一條 DN-09-2 接線端子板(選購品)

1) 取一條信號線，將二端分別接至 tDS-718i-D 模組上的 RxD 和 TxD 來執行自我測試。



4

配置正確的網路設定

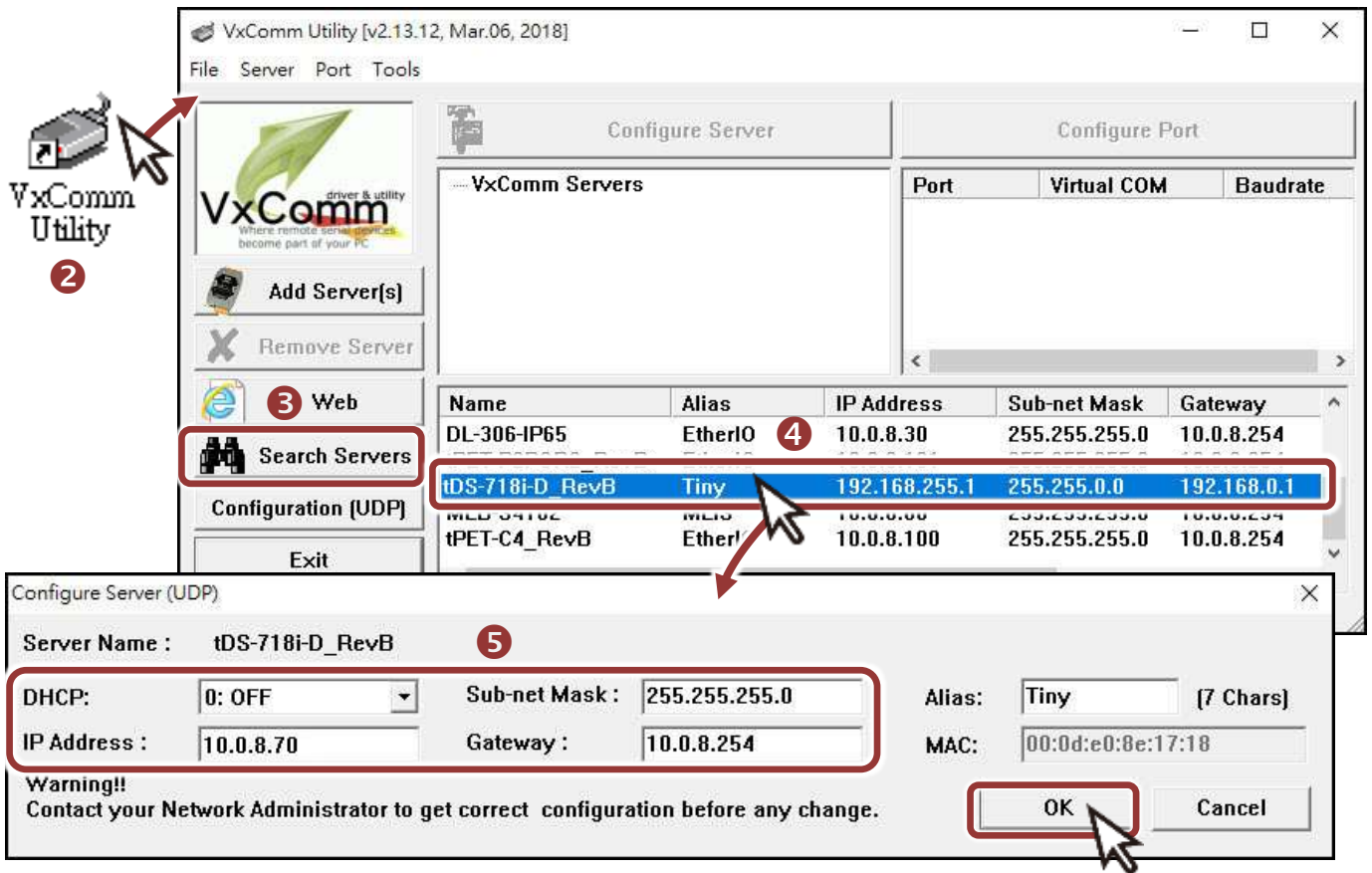


1) 安裝 VxComm Utility，可從泓格科技網站下載。詳細位置如下: [VxCommW7_v2.13.12_setup.exe](http://ftp.icpdas.com/pub/cd/tinymodules/napdos/software/vxcomm_driver/)

http://ftp.icpdas.com/pub/cd/tinymodules/napdos/software/vxcomm_driver/

- 2) 雙擊桌面上 VxComm Utility 捷徑圖示。
- 3) 按下 “**Search Servers**” 按鈕來搜尋您的 tDS-718i-D。
- 4) 雙擊您的 tDS-718i-D 來開啟 “**Configure Server (UDP)**” 配置對話框。
- 5) 聯繫您的網路管理員取得正確的網路配置(如 **IP/Mask/Gateway**)。輸入網路設定 (**IP/Mask/Gateway**)，然後按下 “**OK**” 按鈕。

⚠注意: tDS-718i-D 將會在 2 秒後改用新的設定。

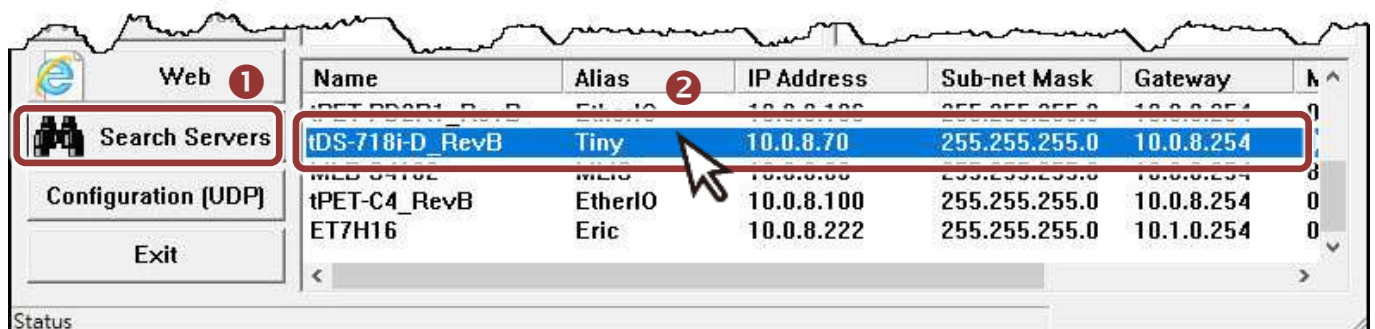


tDS-718i-D 出廠預設如下表:

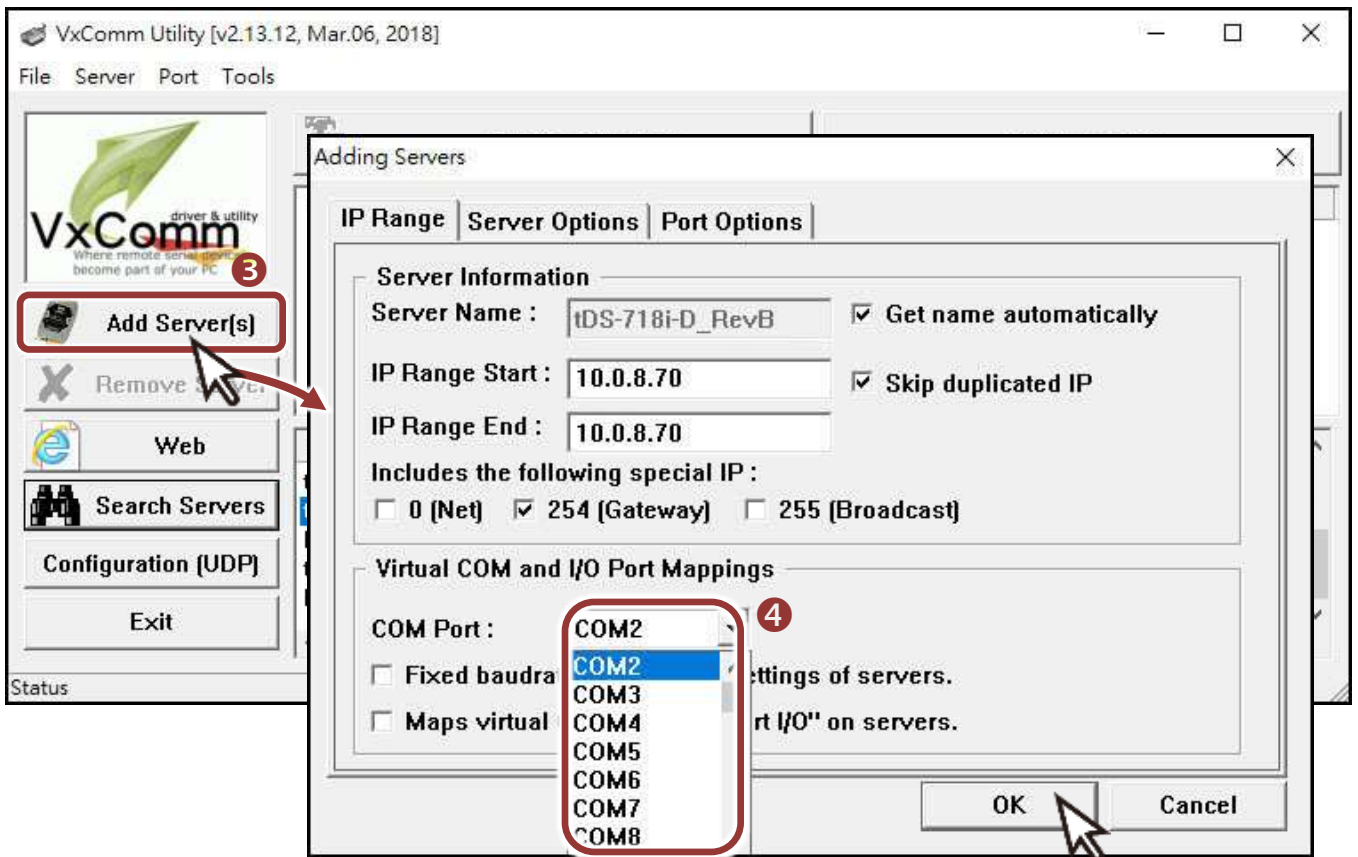
IP Address	Subnet Mask	Gateway
192.168.255.1	255.255.0.0	192.168.0.1

5 配置虛擬 COM Port

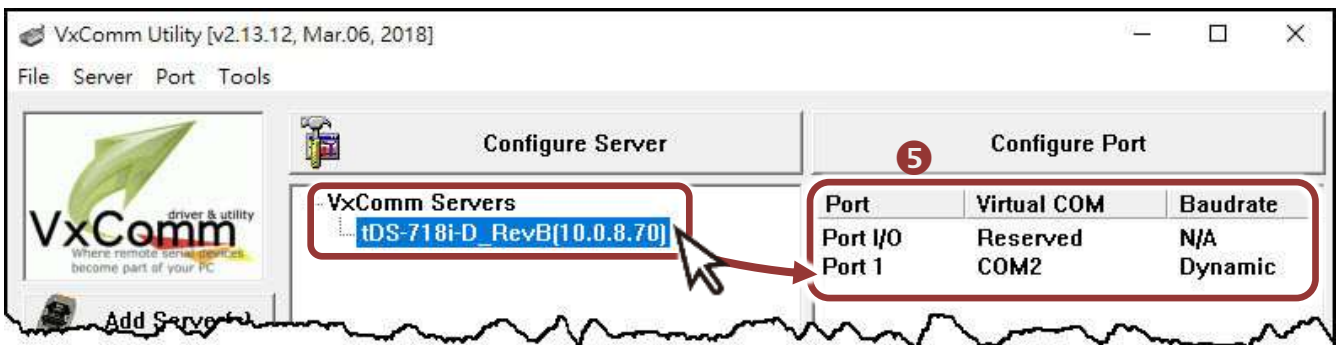
- 1) 2 秒後，再次按下“**Search Servers**”來搜尋 tDS-718i-D，確認上一步驟的網路配置已正確設定完成。
- 2) 在列表中點選您的 tDS-718i-D。



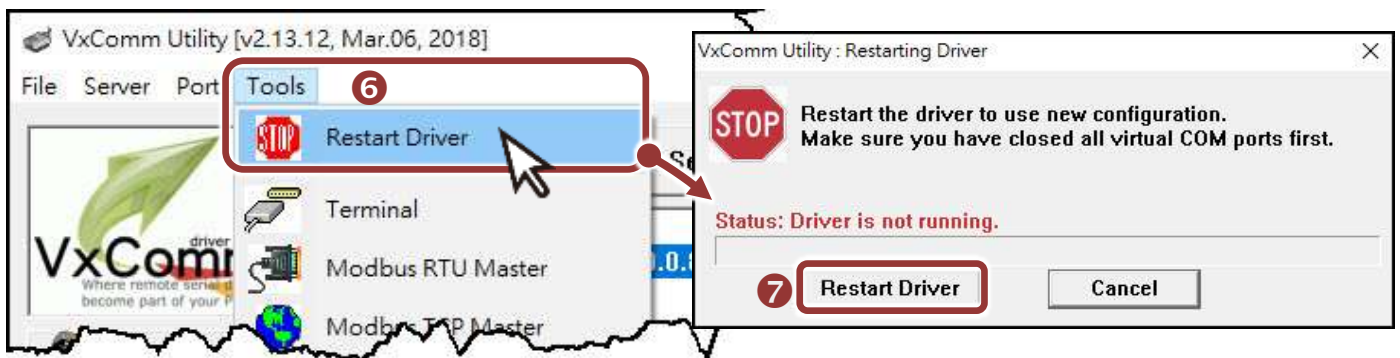
- 3) 單擊 “Add Server[s]” 按鈕。
- 4) 指定 COM Port 號碼並且單擊 “OK” 按鈕儲存設定。



- 5) 單擊 tDS-718i-D 模組名稱，檢查配置完成的虛擬 COM Port 號碼。



- 6) 單擊 “Tools” 功能選擇中的 “Restart Driver” 項目來開啟 “VxComm Utility: Restarting Driver” 配置視窗。
- 7) 單擊 “Restart Driver” 按鈕。

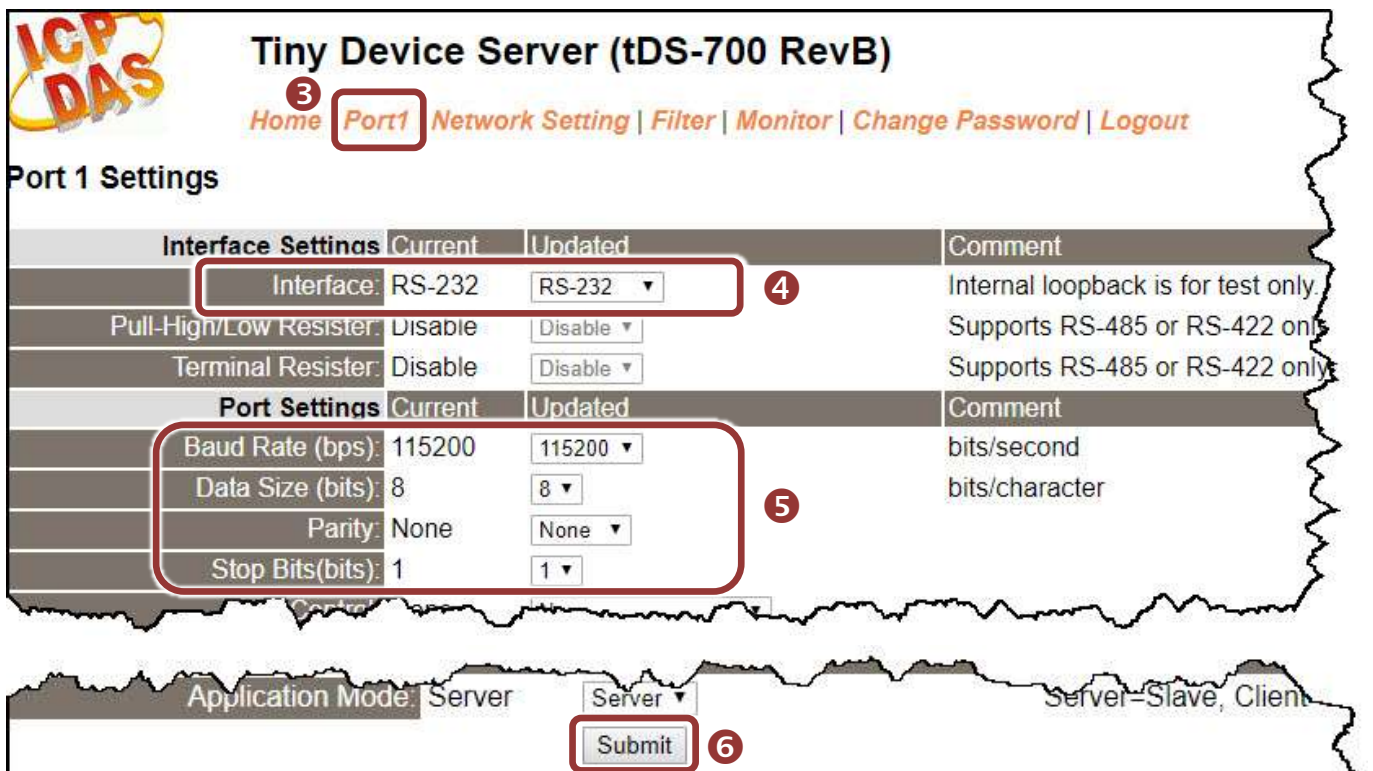


6 配置序列埠設定

- 1) 在瀏覽器的網址列中輸入 tDS-718i-D 的 IP 位址。
- 2) 在 Login password 欄位輸入密碼後，按下 “Submit” 按鈕。

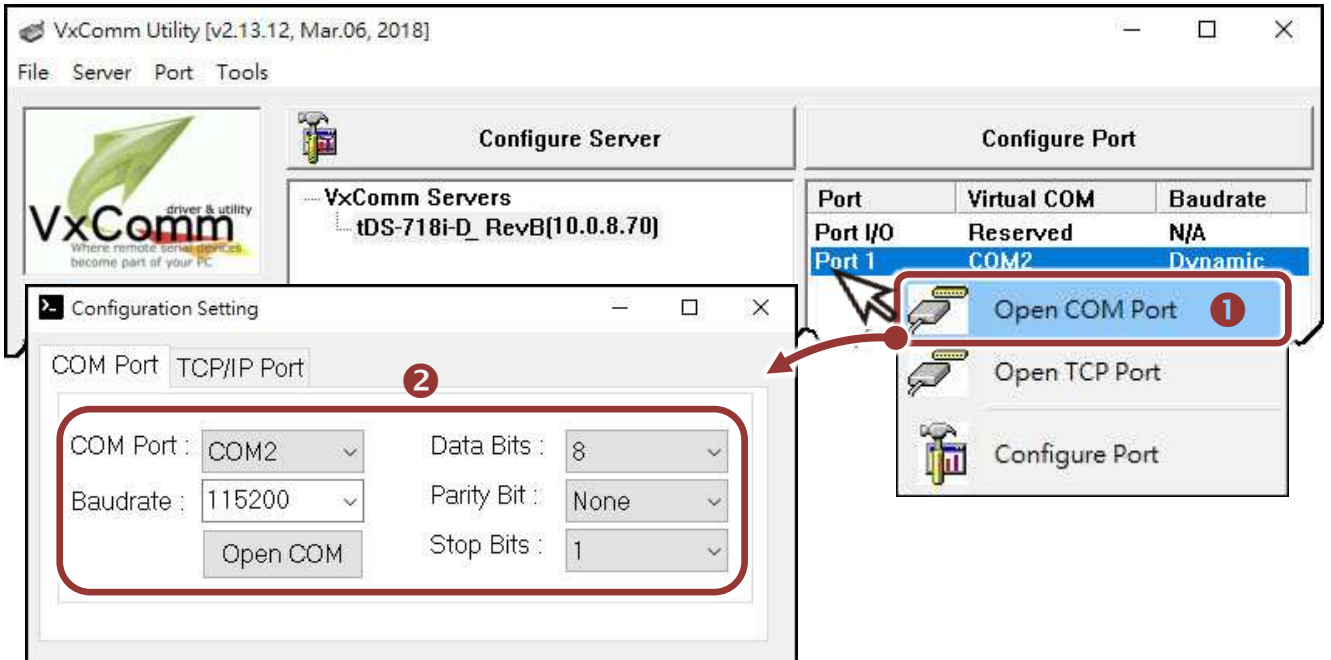


- 3) 單擊 “Port1” 項目後，將顯示 Port1 Settings 配置頁面。
- 4) 從 “Interface” 下拉式選單中，選擇 “RS-232” 序列介面。
- ⚠ 注意：此序列介面設定是根據您的設備接線。
- 5) 從 “Baud Rate”、“Data Size”、“Parity” 及 “Stop Bits” 下拉式選單中，選擇適當的設定。⚠ 注意：此 Baud Rate、Data Format 設定是根據您的設備來配置。
- 6) 按下 “Submit” 來儲存設定。



7 自我測試

- 1) 回到 VxComm Utility，單擊您的 tDS-718i-D 模組，在 **Port 1** 處按右鍵，選擇 “**Open COM Port**”。
- 2) 檢查 COM Port 配置設定，然後單擊 “**Open COM**” 按鈕。



- 3) 在 “**Send**” 發送欄位中輸入字串 (如: \$01M)。
- 4) 在 “**Display**” 配置區，點選 “**Hex/Text**” 項目。
- 5) 單擊 “**Send**” 按鈕。
- 6) 如果接收到回應，它將顯示在 “**Received**” 接收欄位中。

