



# tET-P(D)6/tPET-P(D)6

## 快速上手指南

v1.2, 2018 年 2 月

### 產品內容

產品包裝內應包下列配件:



tET/tPET-P(D)6 模組 x 1



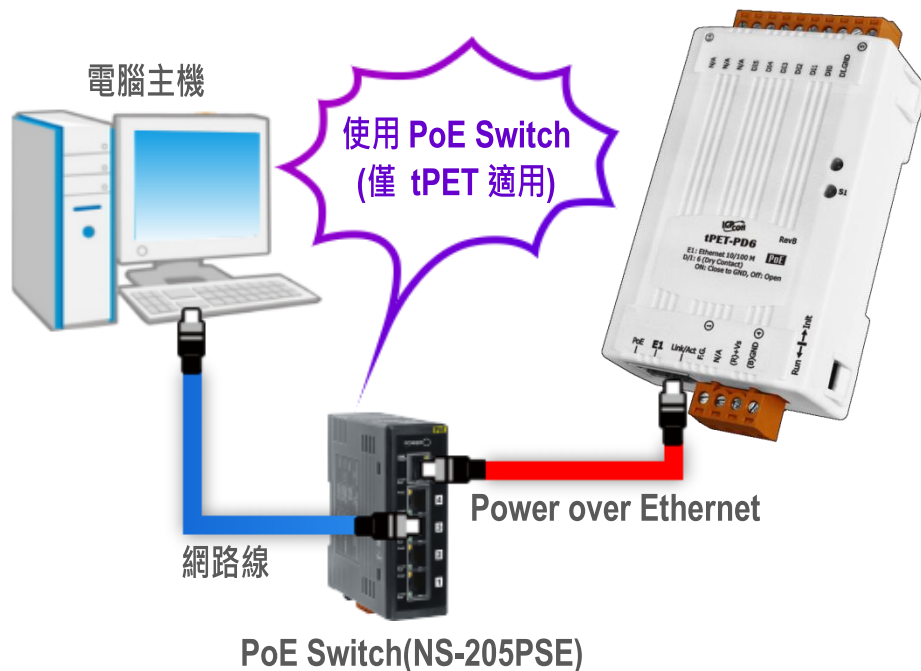
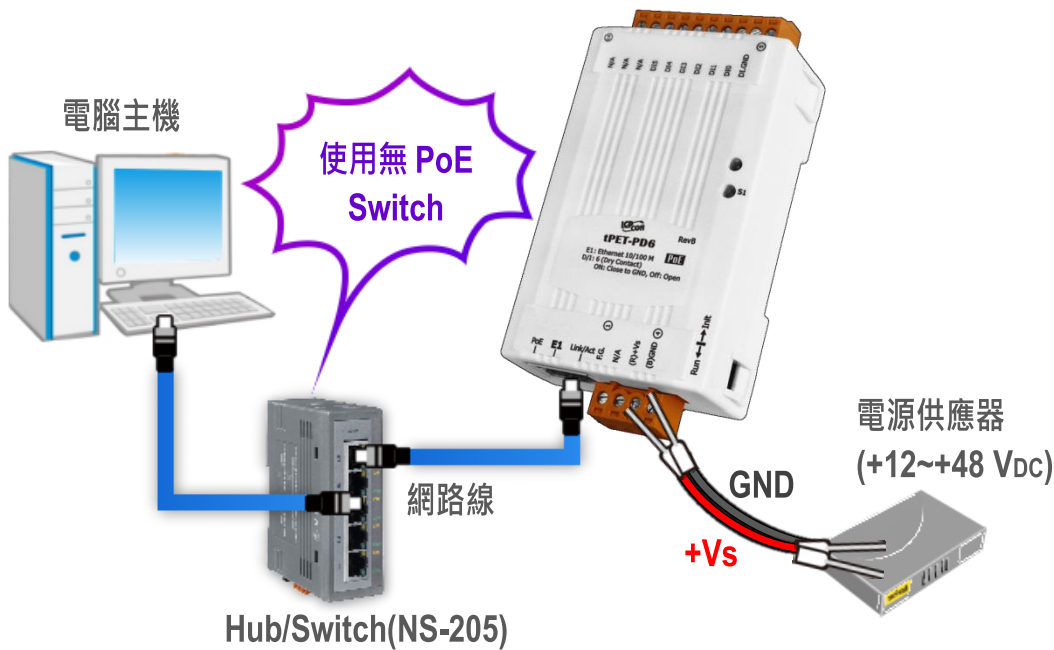
快速上手指南 x1 (本文件)

### 參考資訊

- tET-P6/tPET-P6/tET-PD6/tPET-PD6 系列產品網頁:  
[http://www.icpdas.com/root/product/solutions/remote\\_io/ethernet\\_io/petl-7000\\_tpet\\_tet/tet-p6\\_tc.html](http://www.icpdas.com/root/product/solutions/remote_io/ethernet_io/petl-7000_tpet_tet/tet-p6_tc.html)
- 相關文件及軟體 Firmware:  
<http://ftp.icpdas.com/pub/cd/tinymodules/napdos/tpet/>
- NS-205/NS-205PSE/DP-665 產品網頁 (選購品):  
[http://www.icpdas.com/root/product/solutions/industrial\\_ethernet\\_switch/ns-205.html](http://www.icpdas.com/root/product/solutions/industrial_ethernet_switch/ns-205.html)  
[http://www.icpdas.com/root/product/solutions/industrial\\_ethernet\\_switch/ns-105pse.html](http://www.icpdas.com/root/product/solutions/industrial_ethernet_switch/ns-105pse.html)  
[http://www.icpdas.com/root/product/solutions/accessories/power\\_supply/dp-665.html](http://www.icpdas.com/root/product/solutions/accessories/power_supply/dp-665.html)

# 1 連接電源及電腦主機

- 1) 確認您電腦的網路設定正確且可運作。  
確認您電腦的 Windows 防火牆以及 Anti-virus 防火牆都已關閉，或已正確的設定，否則第 5 章部份的“**Search Servers**”可能無法正確找到 tET/tPET-P(D)6。(請與您的系統管理員確認)
- 2) 將 tET/tPET-P(D)6 與電腦接至同一個集線器 (Hub/Switch) 或同一個子網域。
- 3) 提供電源 (使用 PoE 或 +12 ~ +48 V<sub>DC</sub> 電源) 到 tET/tPET-P(D)6。

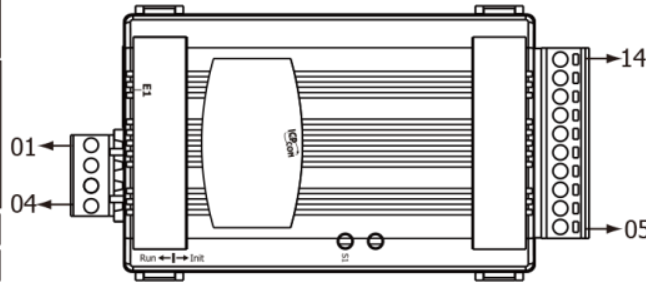


# 2

## 腳位定義與接線資訊

### 腳位定義:

Terminal No.	Pin Assignment
E1	
01	F.G.
02	N/A
03	(R)+Vs
04	(B)GND



Terminal No.	Pin Assignment
14	N/A
13	N/A
12	N/A
11	DI5
10	DI4
09	DI3
08	DI2
07	DI1
06	DI0
05	DI.COM

### tET/tPET-P6 Digital Input 接線:

Digital Input	Readback as 1	Readback as 0
	+10 ~ +50 Vdc	OPEN or <4 Vdc
Sink		
	+10 ~ +50 Vdc	OPEN or <4 Vdc
Source		

### tET/tPET-PD6 Digital Input 接線:

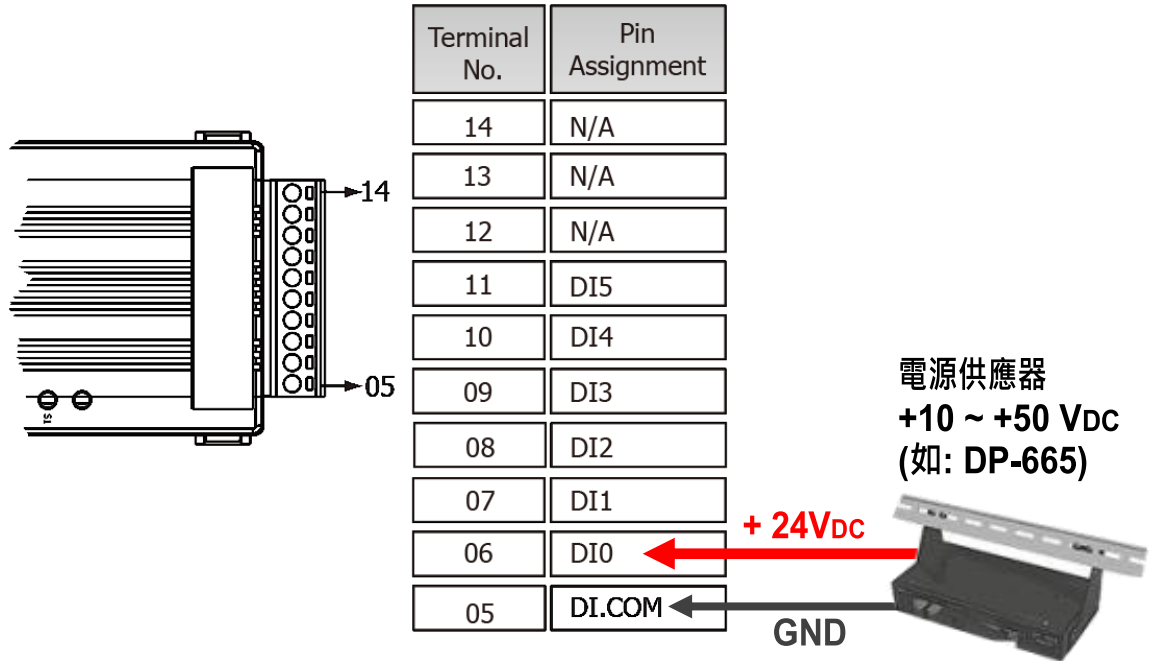
Digital Input	Readback as 0	Readback as 1
	Relay Off	Relay On
Dry Contact		

# 3

## 連接 DI 來做自我測試

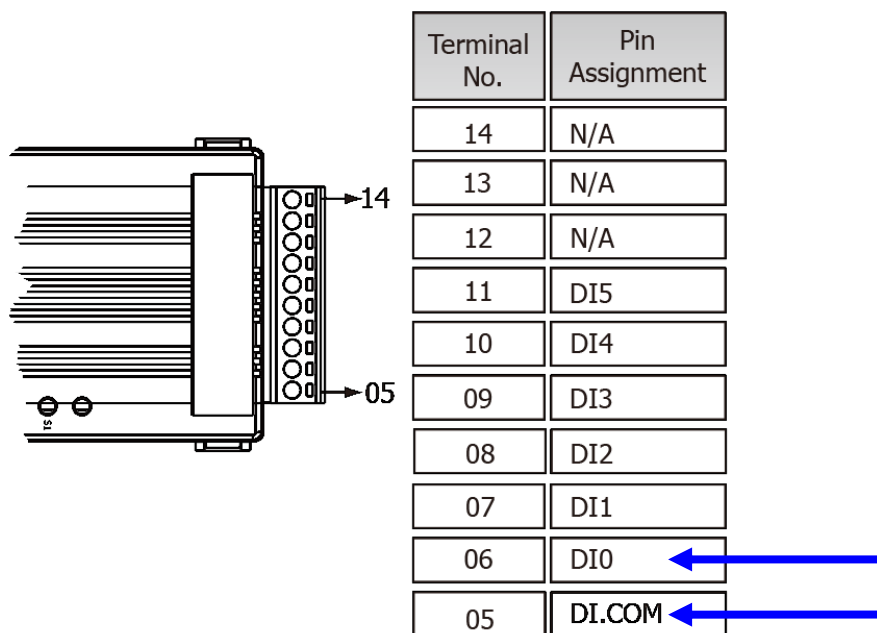
### ➤ tET/tPET-P6:

- 1) 外部供電 **+24V** 連接至模組上 **DI0 pin (Pin06)**。
- 2) 外部供電 **GND** 連接至模組上 **DI.COM pin (Pin05)**。



### ➤ tET/tPET-PD6:

- 1) 將模組上 **DI0 pin (Pin06)** 連接至 **DI.COM pin (Pin05)**。



# 4 Modbus 位址定義

## ➤ (1xxxx) DI address:

起始位址	Points	說明	Bits Per Point	設定值範圍	存取類型
0 (0x0)	1~6	Digital Input	1	0:Off 1:On	R
32 (0x20)	1~6	Digital latched 狀態 (high)	1	0:no 1:latched	R
64 (0x40)	1~6	Digital latched 狀態 (low)	1	0:no 1:latched	R

## ➤ (0xxxx) DO address:

起始位址	Points	說明	Bits Per Point	設定值範圍	存取類型
32 (0x20)	1	清除所有 DI latched 狀態 (high)	1	1: Clear	W
33 (0x21)	1	清除所有 DI latched 狀態 (low)	1	1: Clear	W
150 (0x96)	1	啟用所有 DI latched 狀態 (high/low)	1	0:Disable 1:Enable	R/W/F
151 (0x97)	1~6	啟用 high speed digital counter	1	0:Disable 1:Enable	R/W/F
.	.	.	.	.	.
.	.	.	.	.	.

### ⚠注意

更多更詳細的“DI/DO Modbus 位址定義”資訊，參考使用手冊第 6.3 章 Modbus Register 對應表 (<http://ftp.icpdas.com/pub/cd/tinymodules/napdos/tpet/document/>)。

# 5

## 配置正確的網路設定

1) 執行 eSearch Utility 。

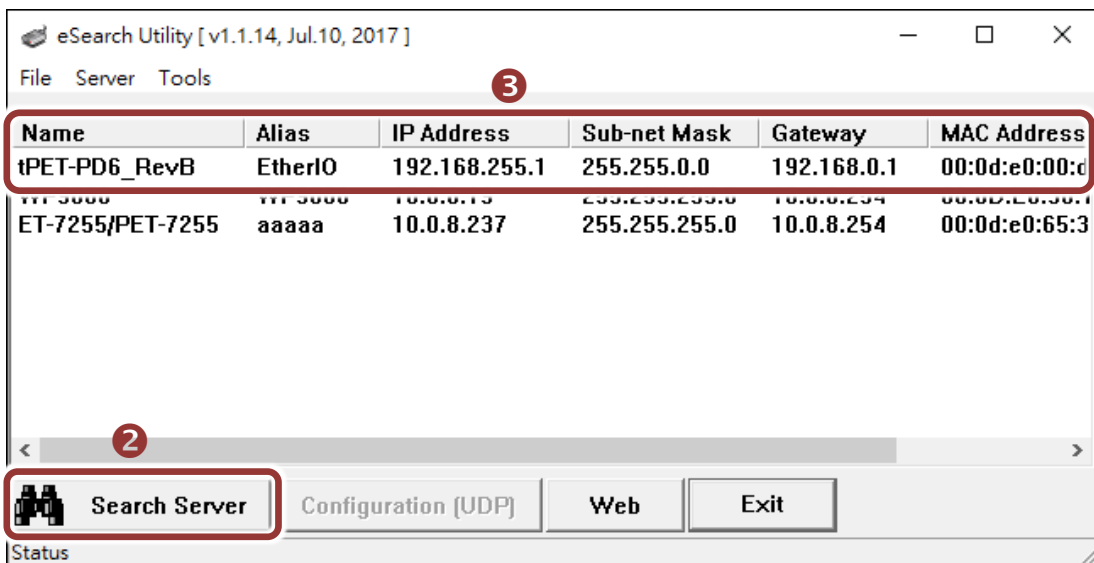
eSearch Utility 下載位置:

<http://ftp.icpdas.com/pub/cd/tinymodules/napdos/software/esearch/>



2) 按下 “Search Servers” 按鈕來搜尋您的 tET/tPET-P(D)6 。

3) 雙擊您的 tET/tPET-P(D)6 來開啟“Configure Server (UDP)” 配置對話框。

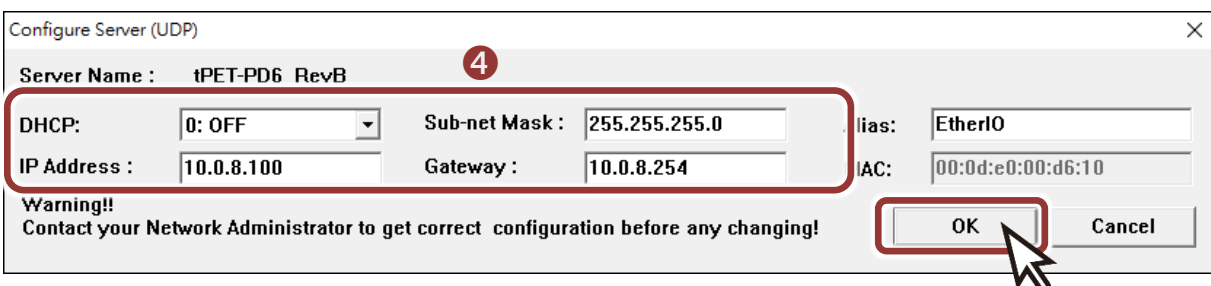


tET/tPET-P(D)6 出廠預設如下表:

IP Address	192.168.255.1
Subnet Mask	255.255.0.0
Gateway	192.168.0.1

4) 聯繫您的網路管理員取得正確的網路配置(如 IP/Mask/Gateway) 。輸入網路設定 (IP/Mask/Gateway) ，然後按下 “OK” 按鈕。

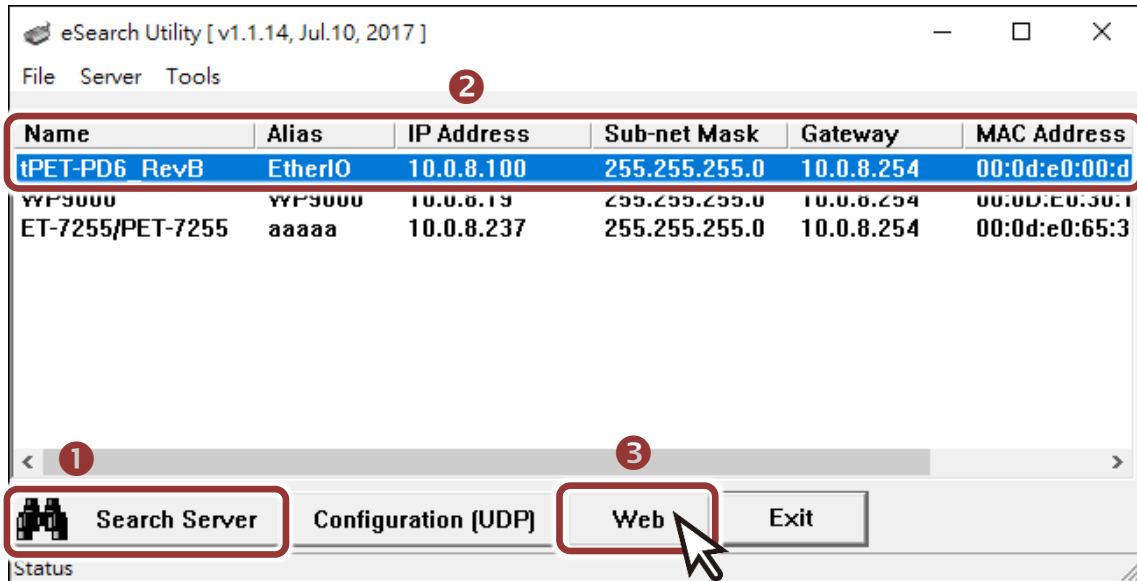
**⚠ 注意: tET/tPET-P(D)6 將會在 2 秒後改用新的設定。**



# 6

## 測試您的 tET/tPET 模組

- 1) 2 秒後，再次按下 “**Search Servers**” 來搜尋 tET/tPET-P(D)6，確認上一步驟的網路配置已正確設定完成。
- 2) 在列表中點選您的 tET/tPET-P(D)6。
- 3) 按下 “**Web**” 按鈕來進入網頁伺服器。(或在瀏覽器的網址列中輸入 tET/tPET-P(D)6 的 IP 位址)



注意：如您使用的瀏覽器為 Internet Explorer，為了確保 tET/tPET-P(D)6 的網頁伺服器能正常顯示，請務必先關閉 IE cache，步驟如下：**(如不是使用 IE 瀏覽器，請跳過此步驟。)**

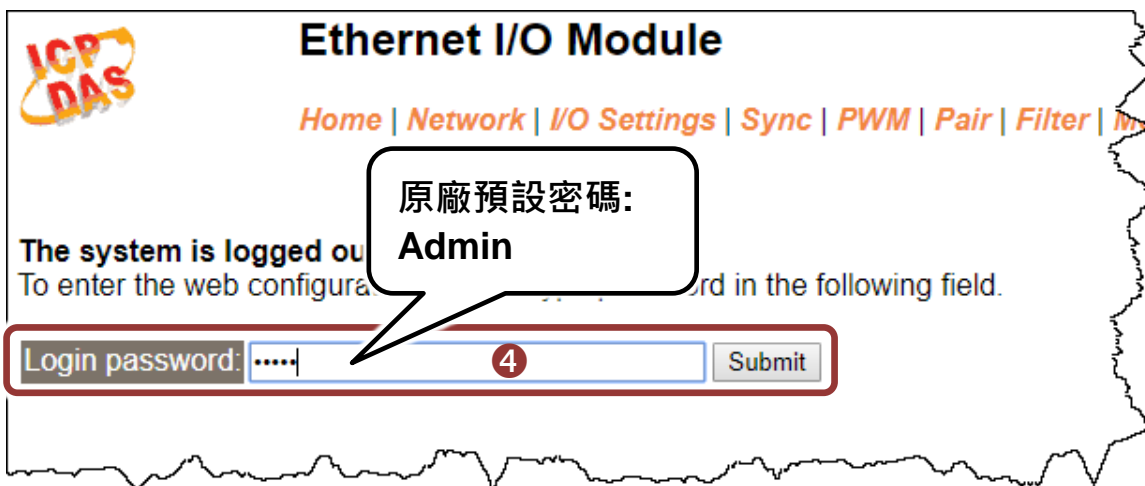
**步驟 1:** 在 IE 瀏覽器功能選單上，按下 “工具(T)” >> “網際網路選項(O)”。

**步驟 2:** 進入選項框後，按下 “一般” 標籤，然後在瀏覽歷程記錄區框裡按下 “設定(S)” 按鈕，進入設定框。

**步驟 3:** 在 **Temporary Internet Files** 區框裡按下 “每次造訪網頁時(E)”，然後按設定框及選項框的 “確定” 按鈕，完成設定。

詳細步驟說明，請參考 [“問題集: 使用 IE 瀏覽器進入 tDS/tGW/tPET/tM-752N 網頁伺服器時畫面顯示為空白，怎麼辦?”](#)

4) 在 Login password 欄位輸入密碼後，按下 “Submit” 按鈕。



5) 進入“Home” 頁面，確認 “DI0” 是為 ON 狀態 (綠燈亮起)。

