

Classification	NAPOPC_ST FAQ				No.	1-010-TC	
Author	James	Version	1.0.0	Date	2010/7/12	Page	1/4

如何在NAPOPC_ST中使用 ZigBee 模組?

應用於：

平台	OS 版本	NAPOPC 版本
PC	XP	NAPOPC_ST v3.20

假設我們手上有一組 Zigbee 模組：

ZB-2550 (Host Converter)

ZB-2052 (DI)

ZB-2060 (DIO)

我們只要在 NAPOPC 上與 ZB-2550 的連線，就能自動地進一步取得 ZB-2052/ZB-2060 的資料。

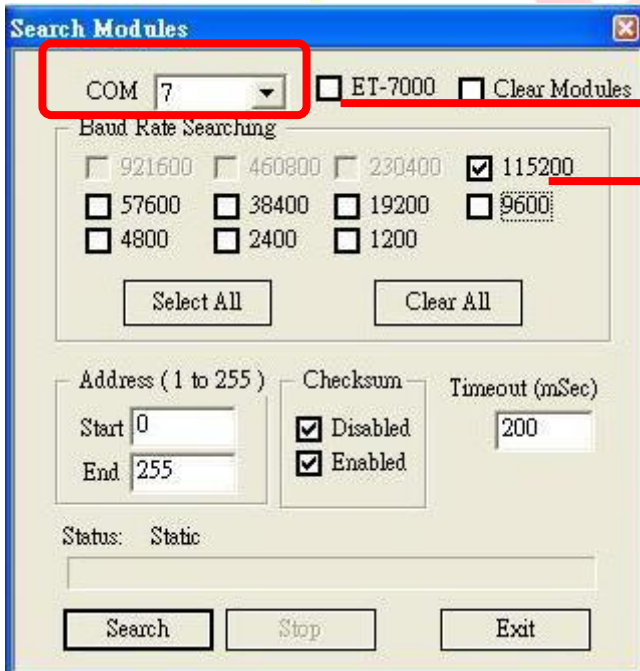
連線方式有 自動建立/手動建立 兩種。

自動建立連線

步驟 1



在上方工具列選擇 "Search"，對現在有連接的模組自動掃描。按下後會開啓掃描的設定頁，設定完畢後即可進行掃描：



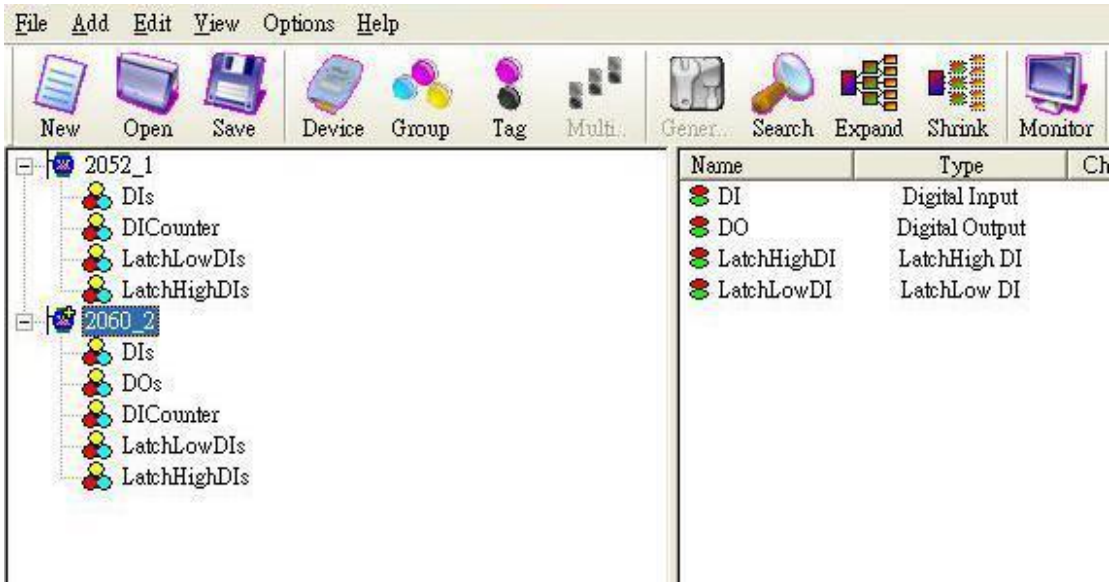
PC 連接 Zigbee Converter 的 COM port

Zigbee Converter 的 Baud rate

Classification	NAPOPC_ST FAQ				No.	1-010-TC	
Author	James	Version	1.0.0	Date	2010/7/12	Page	2/4

步驟 2

掃描完畢後，便可在 NAPOPC 取得 ZB-2052/ZB-2060 的資料。



ICP DAS

Classification	NAPOPC_ST FAQ				No.	1-010-TC	
Author	James	Version	1.0.0	Date	2010/7/12	Page	3/4

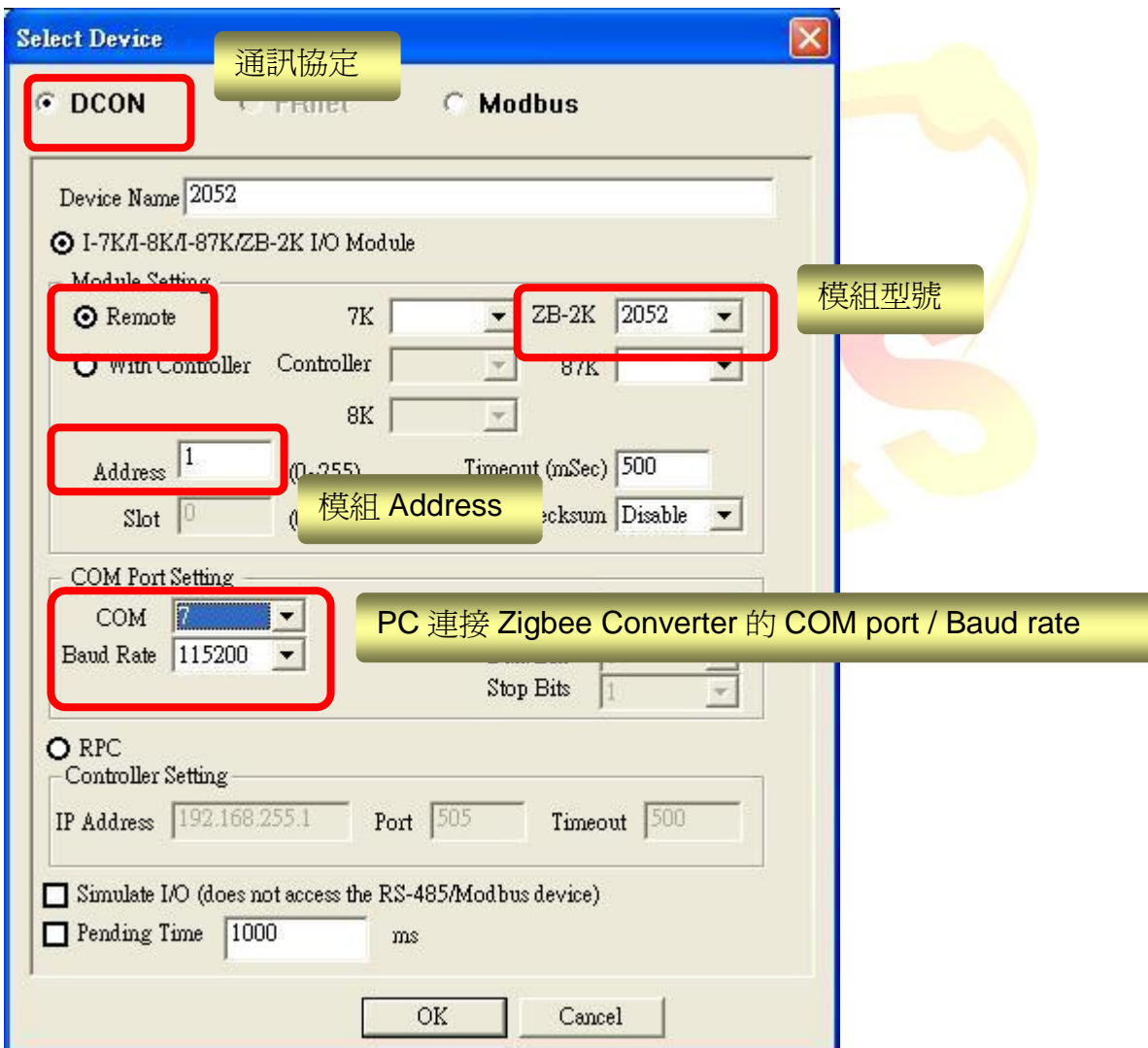
手動建立連線 (DCON)

步驟 1



在上方工具列選擇 "Device" 新增設備，按下後會出現設定頁。

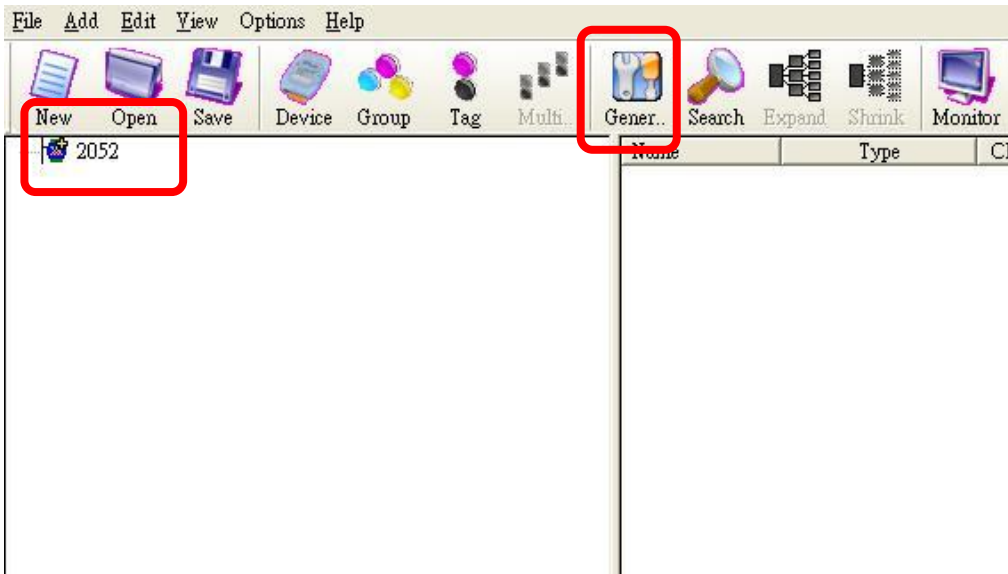
注意下圖標出的幾項設定，設定完畢後即可按下 "OK" 新增設備。



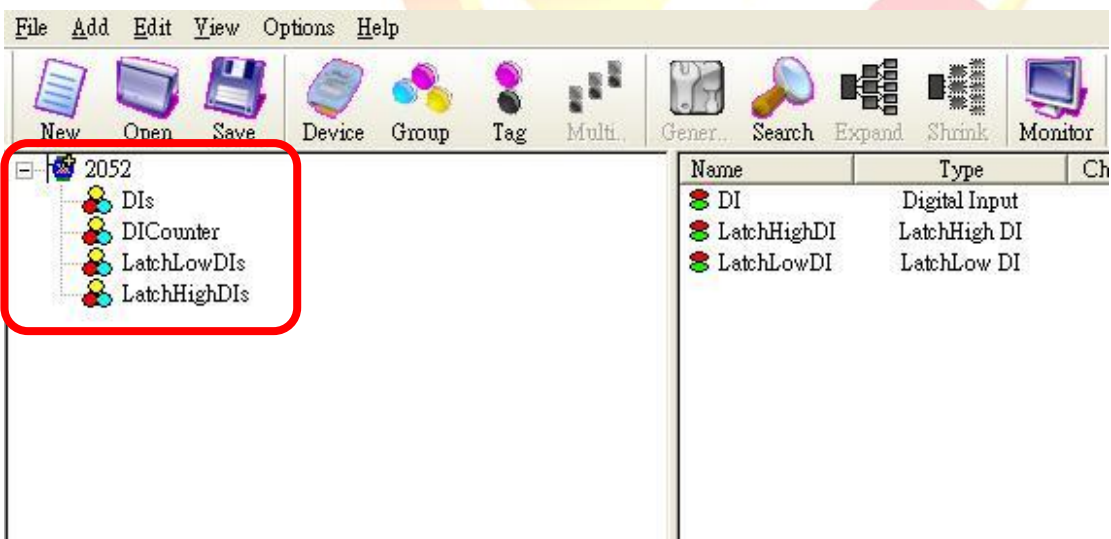
Classification	NAPOPC_ST FAQ				No.	1-010-TC	
Author	James	Version	1.0.0	Date	2010/7/12	Page	4/4

步驟 2

新增後可看到模組已建立：



再按上方工具列的 "Generate Tag"，便會依照模組規格自動建立資料點。



步驟 3

重複上述步驟完成建構 ZB-2060，讓在 NAPOPC 與 Zigbee I/O 模組交換資料。