

| | | | | | | | |
|----------------|---------------|---------|-------|------|-----------|----------|-----|
| Classification | NAPOPC_ST FAQ | | | | No. | 1-007-TC | |
| Author | James | Version | 1.0.0 | Date | 2010/7/12 | Page | 1/4 |

如何在 NAPOPC_ST 中使用 DS/PDS-700 ?

應用於：

| 平台 | OS 版本 | NAPOPC 版本 |
|----|-------|-----------------|
| PC | XP | NAPOPC_ST v3.20 |
| | | |
| | | |
| | | |

DS/PDS 系列產品為 Device Server。Device Server 可成為電腦的虛擬通訊埠，然後讓電腦透過 Ethernet 跟 PDS 取得下端設備的資料。

以下說明如何在 NAPOPC_ST 中跟 PDS-720 連線，並透過 PDS-720 進一步取得下端 I-7012 模組的資料(有自動建立/手動建立兩種方式)：

自動建立方式

步驟 1

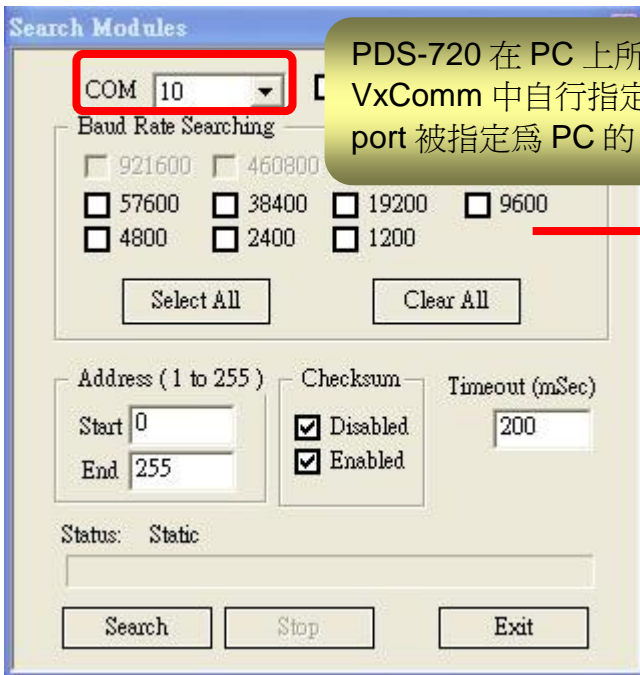
先對 PDS-720 做 VxComm 的設定，使其成為電腦的虛擬通訊埠。VxComm 的使用方式，請參考 PDS 手冊(4. [Setting up the PDS module](#))。並且在 PDS-720 上以 RS-485 連接 I-7012。

步驟 2

進入 NAPOPC_ST，在上方工具列選擇“Search”，便會開啓自動搜尋模組的設定頁。



| | | | | | | | |
|----------------|---------------|---------|-------|------|-----------|----------|-----|
| Classification | NAPOPC_ST FAQ | | | | No. | 1-007-TC | |
| Author | James | Version | 1.0.0 | Date | 2010/7/12 | Page | 2/4 |

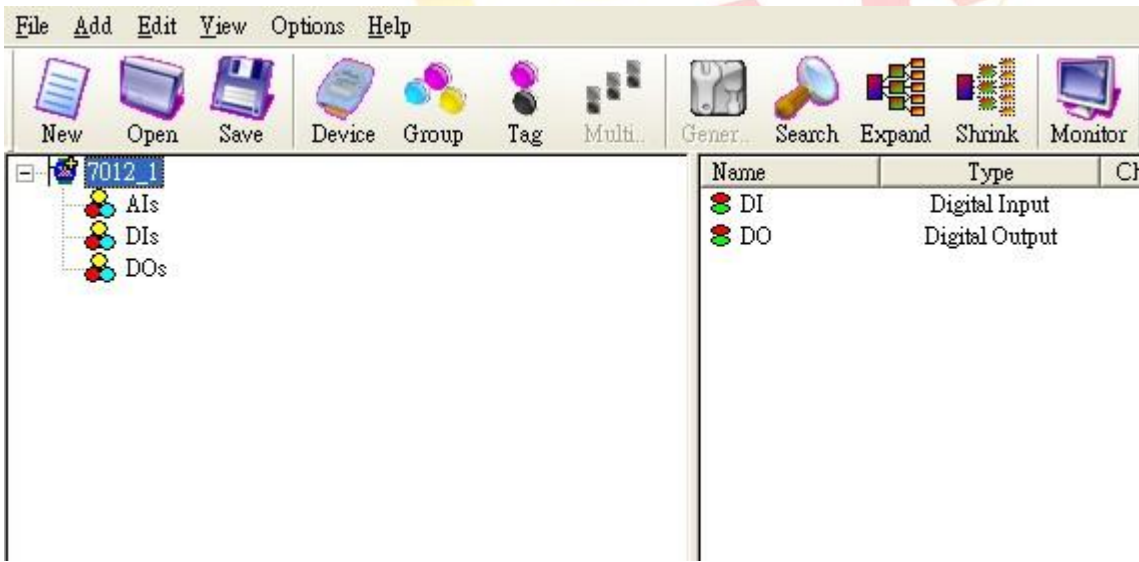


PDS-720 在 PC 上所被虛擬的 COM port ，由使用者在 VxComm 中自行指定，在這個示範中，PDS-720 的 RS-485 port 被指定為 PC 的 COM10

選擇該 COM port 的 Baud rate

步驟 3

然後就可透過 PDS-720，建立與 I-7012 的連線，並且交換資料。



| | | | | | | | |
|----------------|---------------|---------|-------|------|-----------|----------|-----|
| Classification | NAPOPC_ST FAQ | | | | No. | 1-007-TC | |
| Author | James | Version | 1.0.0 | Date | 2010/7/12 | Page | 3/4 |

手動建立方式

步驟 1

先對 PDS-720 做 VxComm 的設定，使其成為電腦的虛擬通訊埠。VxComm 的使用方式，請參考 PDS 手冊(4. Setting up the PDS module)。並且在 PDS-720 上以 RS-485 連接 I-7012。

步驟 2

進入 NAPOPC，在上方工具列選擇"Device"，新增設備，便會開啓新增設備的設定頁：



I-7012 為 DCON 的模組，所以選擇 DCON

選擇 I-7012 的類別、型號，注意型號要選對

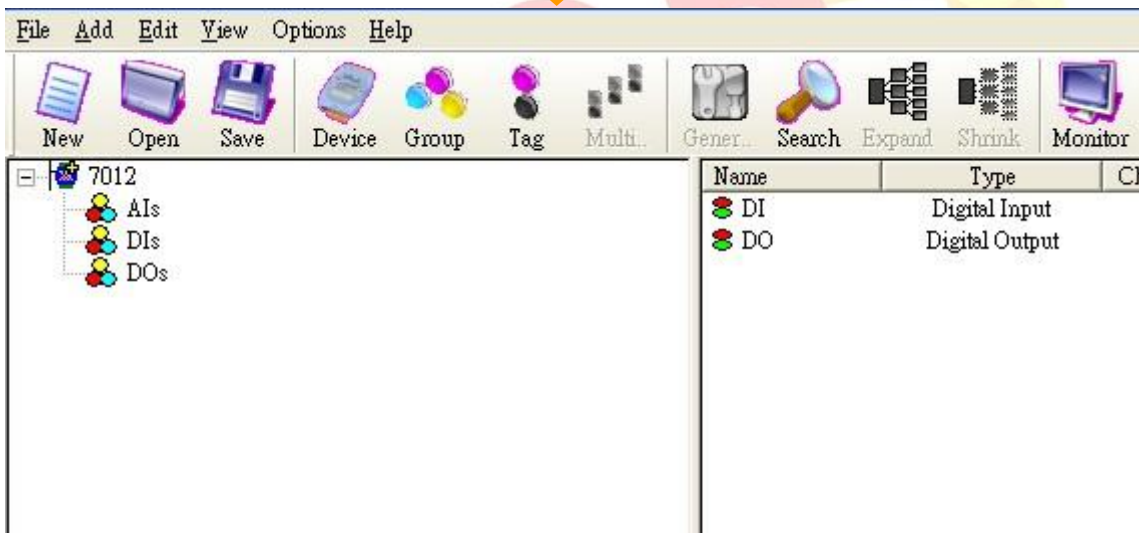
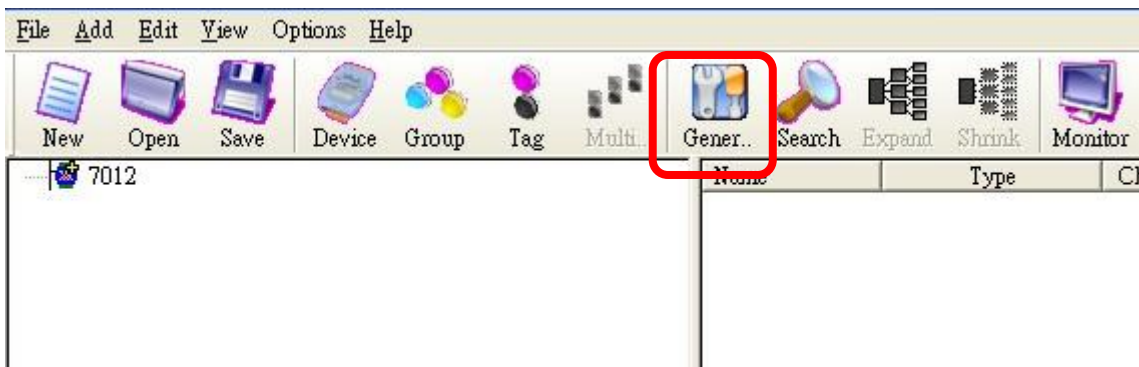
PDS-720 被 PC 所虛擬的 COM port 以及 Baud rate，在此示範中為 COM10 / 115200

設定完按下 "OK"，即可新增 I-7012 模組。

| | | | | | | | |
|----------------|---------------|---------|-------|------|-----------|----------|-----|
| Classification | NAPOPC_ST FAQ | | | | No. | 1-007-TC | |
| Author | James | Version | 1.0.0 | Date | 2010/7/12 | Page | 4/4 |

步驟 3

再按工具列上方的 "Generate Tags"，就會按照 I-7012 的規格自動產生資料點。



手動建置完畢，這樣就能在 NAPOPC_ST 中與 I-7012 交換資料。