



# XP-8x31-CE6 快速安裝指南

Version 1.0, August 2016

## 支援模組

- XP-8131-CE6
- XP-8331-CE6
- XP-8731-CE6

## 產品內容

除了本『快速安裝指南』外，此產品內容還包括這些配件：



XP-8x31-CE6



CF 插槽配一 CF 卡



軟體工具  
光碟



螺絲起子  
2.4 mm

## 技術支援

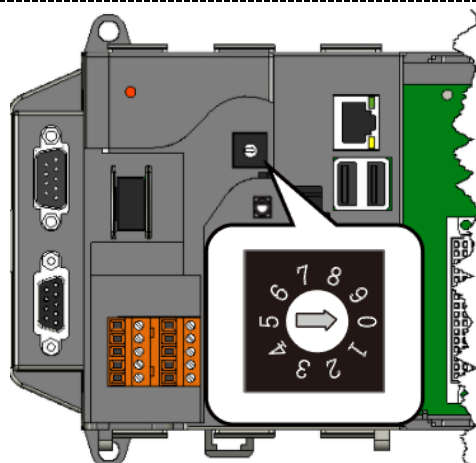
- XP-8000-CE6 使用手冊

CD:\XP-8X3X-CE6\Document\User\_Manual\

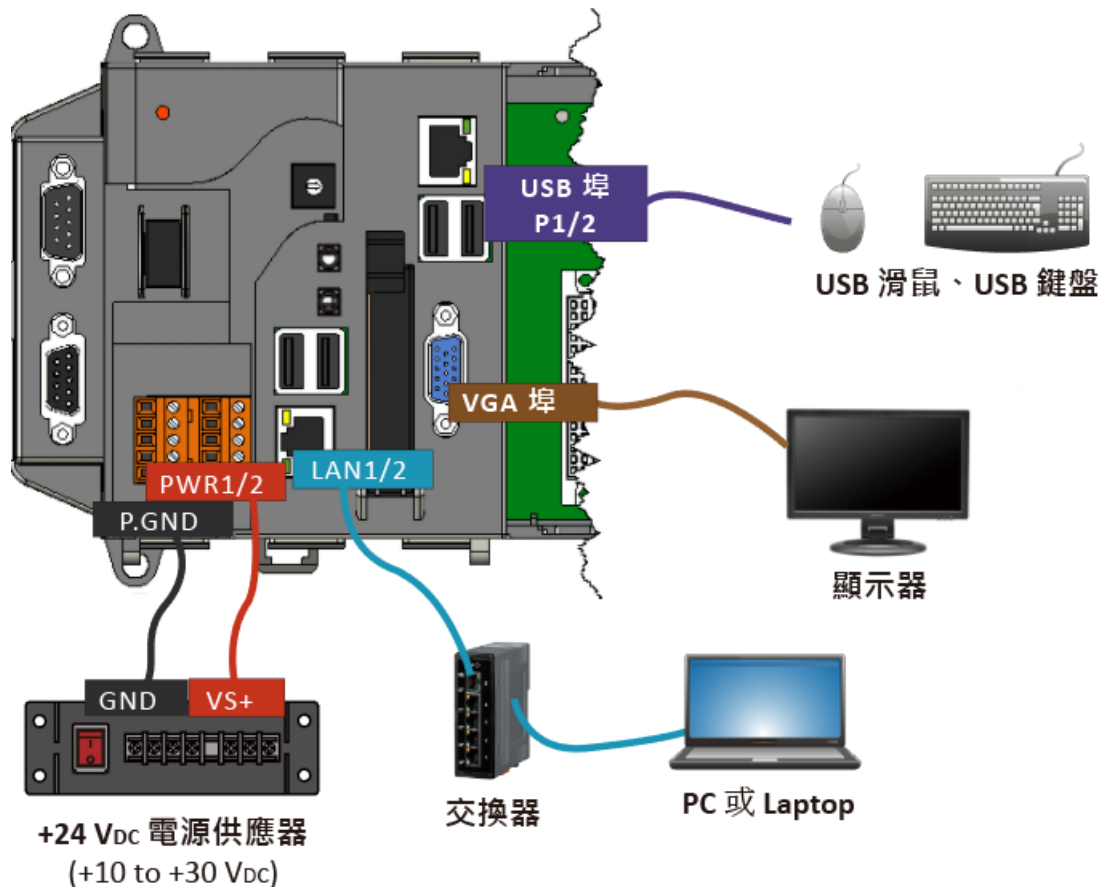
[http://ftp.icpdas.com/pub/cd/xp-8x3x-ce6/document/user\\_manual/](http://ftp.icpdas.com/pub/cd/xp-8x3x-ce6/document/user_manual/)

# 1 設定啟動模式

在開始任何安裝之前，請先確認旋轉式按鈕的位置在『0』。



## 2 設置電源及連接 PC 和螢幕

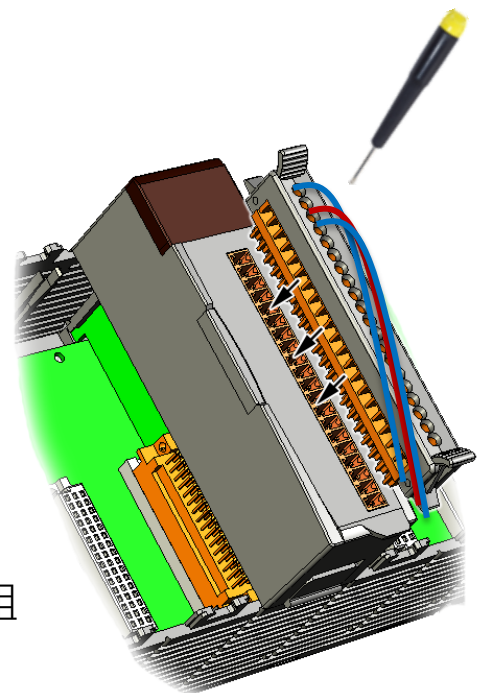


## 3 插入 I/O 模組

XP-8131-CE6/XP-8331-CE6/XP-8731-CE6 具有 1/3/7 I/O 擴充插槽，可支援 I-8K 及 I-87K 系列 I/O 模組。

更多可用於擴充 XP-8x31-CE6 的 I/O 模組資訊，請參閱：

[http://www.icpdas.com/root/product/solutions/pac/ipcc/pac-family\\_io\\_expansion.html](http://www.icpdas.com/root/product/solutions/pac/ipcc/pac-family_io_expansion.html)



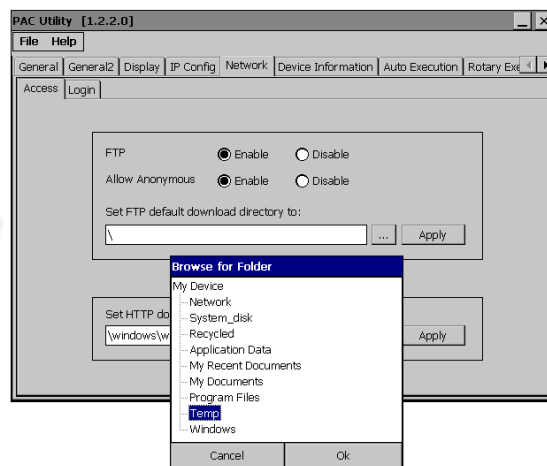
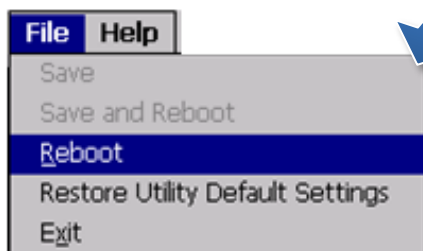
# 4

## 使用 XPAC Utility 管理 XP-8x31-CE6

步驟 1: 執行桌面上的 XPAC Utility

步驟 2: 設定 IP 位址 (DHCP)、FTP 伺服器、自動執行檔...等功能

步驟 3: 於 File 選單中選取 Reboot 來重啟 XP-8x31-CE6 使設定生效



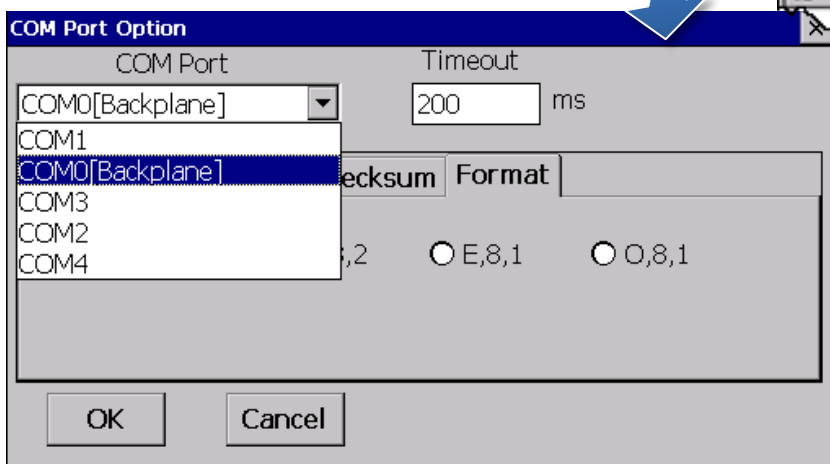
# 5


## 使用 DCON Utility Pro 設定 I/O 模組

步驟 1: 執行桌面上的 DCON Utility Pro

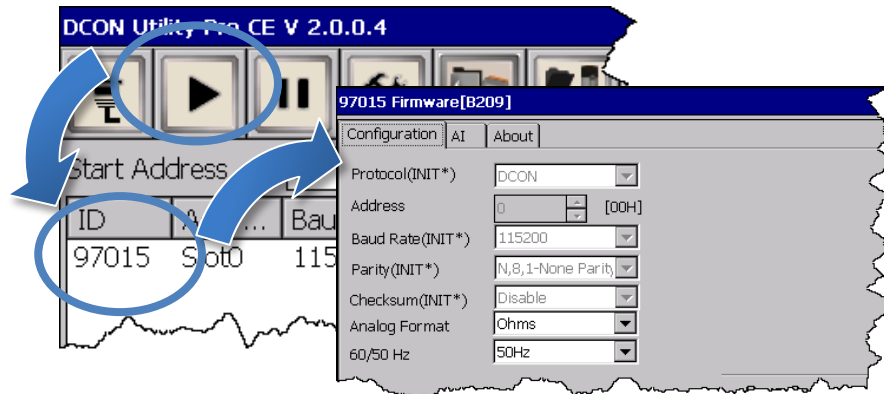
步驟 2: 點選  按鈕

步驟 3: 設定通訊參數

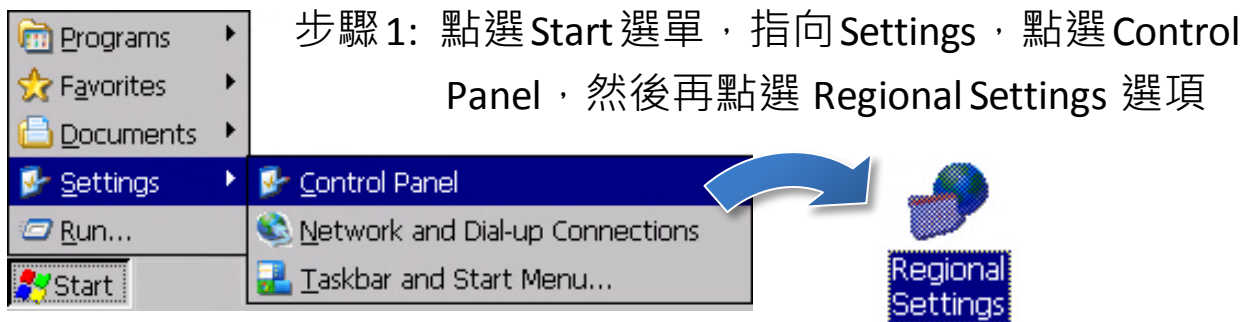


步驟 4: 點選  按鈕

步驟 5: 於清單中點選模組名稱，進入設置畫面進行模組的設定

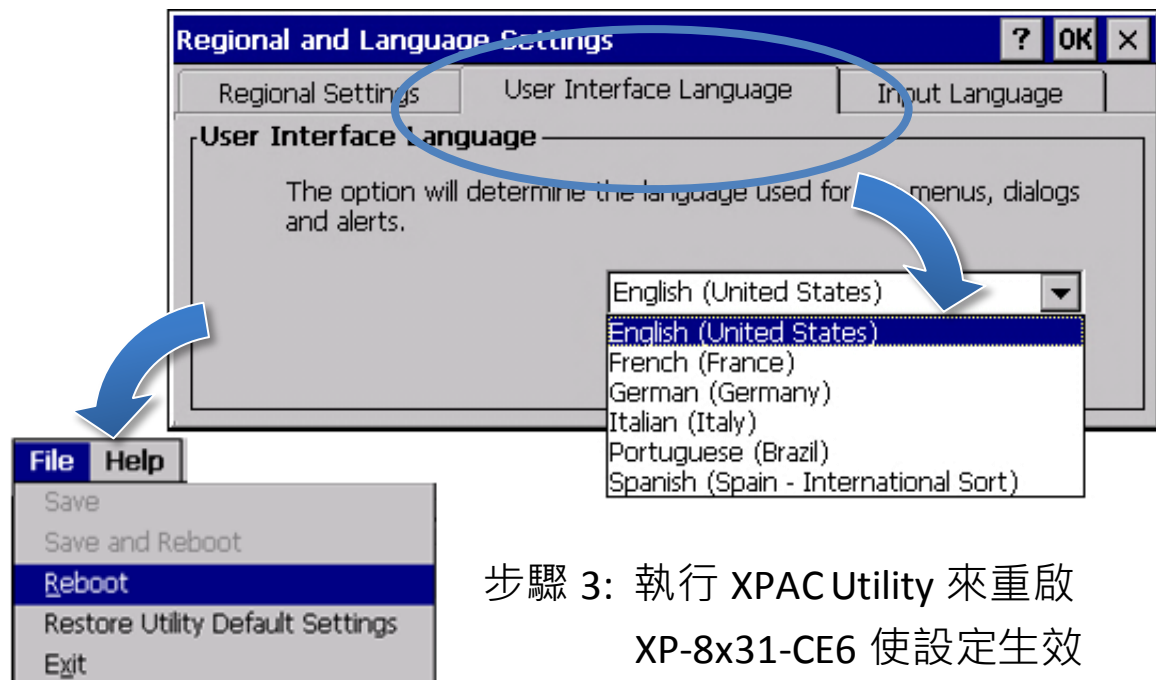


## 6 變更使用者介面語系



步驟 1: 點選 Start 選單，指向 Settings，點選 Control Panel，然後再點選 Regional Settings 選項

步驟 2: 點選 User Interface Language 頁籤，選取您的使用語系後，點選 OK 按鈕



步驟 3: 執行 XPAC Utility 來重啟 XP-8x31-CE6 使設定生效